

## E5. LA FORMACIÓN PROFESIONAL

### E5.1. Tasas brutas de acceso y titulación en Formación Profesional

#### Definición:

La tasa bruta de acceso a una enseñanza se define como la relación entre el alumnado nuevo inscrito, independientemente de su edad, y el total de la población de la “edad teórica” de acceso a esa enseñanza.

La tasa bruta de titulación en una enseñanza se define como la relación entre el alumnado que termina, independientemente de su edad, y el total de la población de la “edad teórica” de comienzo del último curso de esa enseñanza.

#### Contexto:

Tanto en el marco europeo como en el de la OCDE se reconoce la importancia de que los jóvenes alcancen una buena formación ya que el mercado laboral así lo exige. La Formación Profesional es una enseñanza a la que a su Grado Medio se accede teóricamente a los 16 años como alternativa al Bachillerato y a los 18 años a su Grado Superior, enmarcado en la educación terciaria. En España, en los últimos años los niveles de acceso y graduación en enseñanzas de Formación Profesional, vienen experimentando un continuo crecimiento.

#### Análisis:

- **En el curso 2012-13, la tasa bruta de población que accede a Ciclos Formativos de Grado Medio es del 43,6% y del 64,4% a Bachillerato.** Con respecto al curso 2011-12 la tasa de acceso a Ciclos Formativos de Grado Medio ha crecido en más de un punto porcentual. El crecimiento de dicha tasa se viene dando desde el curso 2005-06. Por su parte, el acceso al Bachillerato también ha ido creciendo desde el curso 2007-08 con un 56,2% hasta el 64,4% en el curso 2012-13. Los **Ciclos Formativos de Grado Superior** presentan una **tasa bruta de acceso del 40,5%**, y una evolución similar a la de Grado Medio. Según el sexo, la **tasa de acceso a Ciclos Formativos de Grado Medio es más alta en los hombres (48,5%) que en las mujeres (38,5%)** mientras que en **Grado Superior** ocurre a la inversa: **39,9% para los hombres y 41,1% para las mujeres**.
- En el curso 2012-13, las **tasas brutas de titulación son del 22,2% para el Grado Medio y de 24,4% para el Grado Superior**. Las tasas de graduación correspondientes a las mujeres en **Grado Superior son más altas que las de hombres (26,3% y 22,7% respectivamente)** mientras que en **Grado Medio son muy similares**. Comparando las tasa de acceso y de titulación se observa que, aun teniendo en cuenta la diferencia entre el curso de acceso y de titulación, parte de las personas que acceden a los Ciclos Formativos no los termina.
- Analizando las **tasas de titulación en Ciclos Formativos por comunidad autónoma**, se observa que en Grado Medio las más altas aparecen en **Cantabria (30,5%)**, Principado de Asturias (30,2%), Comunitat Valenciana (29,5%) y Galicia (26,7%). Sin embargo, en **Grado Superior** destaca con gran diferencia **País Vasco (39,4%)**, seguido de Principado de Asturias (33,0%) y Comunitat Valenciana (32,2%), Galicia (29,5%), Cantabria (28,8%) y Cataluña (28,5%). Las menores tasas en **Grado Medio** las presenta **Melilla (13,7%)**, junto con la Comunidad de Madrid (15,5%) y Región de Murcia (17,4%); y en **Grado Superior**, **Illes Balears (12,6%)**, Ceuta (15,2%), Extremadura (17,0%) y Melilla (18,0%).

#### Especificaciones técnicas:

- Para el cálculo de la tasa bruta de acceso en el total de la población la “edad teórica” de acceso a Bachillerato y C. F. de Grado Medio es de 16 años y a C. F. de Grado Superior, 18 años.
- Para el cálculo de la tasa bruta de titulación en el total de la población la “edad teórica” de comienzo del último curso en C. F. de Grado Medio es de 17 años y en C. F. de Grado Superior de 19 años;

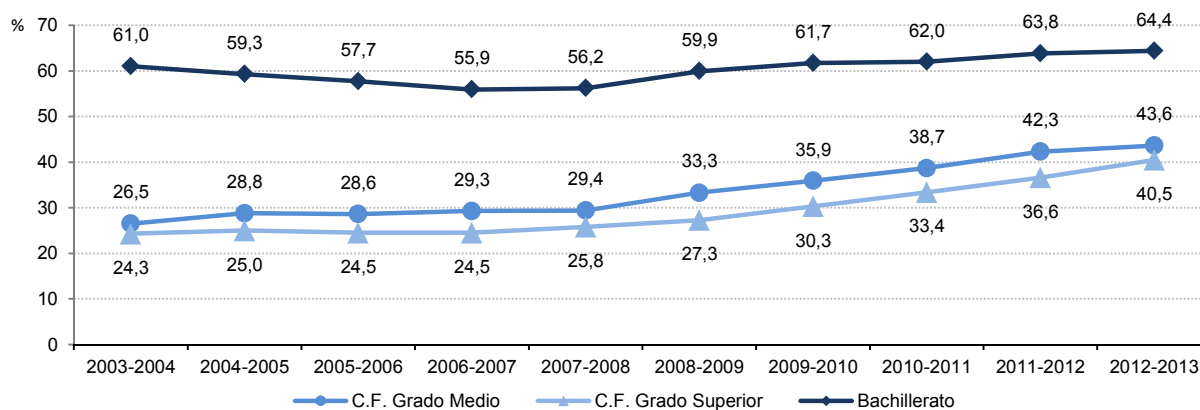
#### Fuentes:

- Estadística de las Enseñanzas no universitarias. Ministerio de Educación, Cultura y Deporte.
- Cifras de Población. INE.

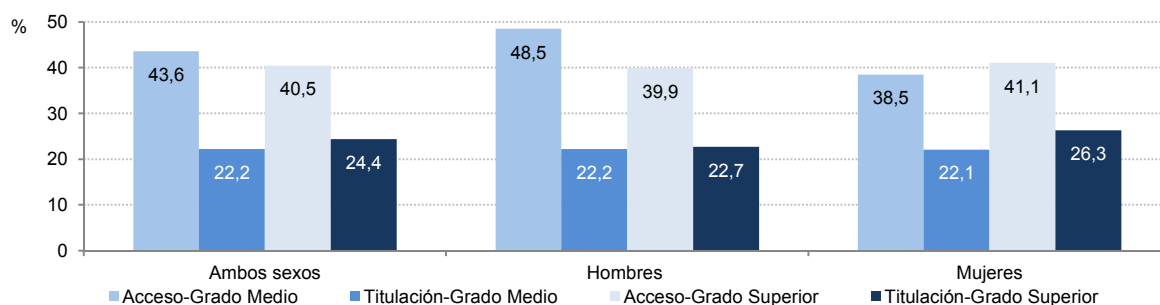
#### Referencias:

- [MECD. Estadísticas de la Educación](#)
- [MECD. Anuario estadístico Las cifras de la educación en España](#)
- [MECD. Sistema estatal de indicadores de la educación. 2000-2014](#)
- [MECD. Todo FP.es](#)

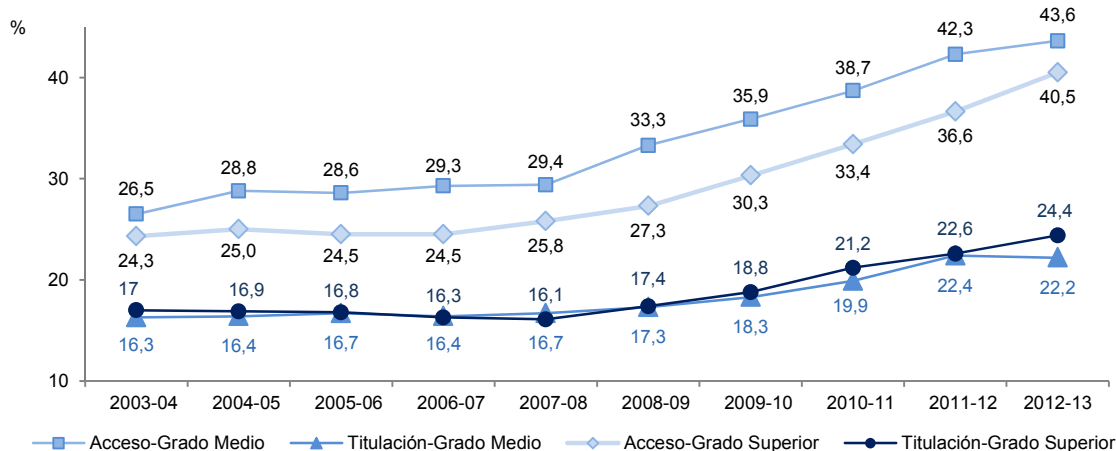
**E5.1. Gráfico 1: Evolución de la tasa bruta de acceso a Ciclos Formativos y a Bachillerato.**



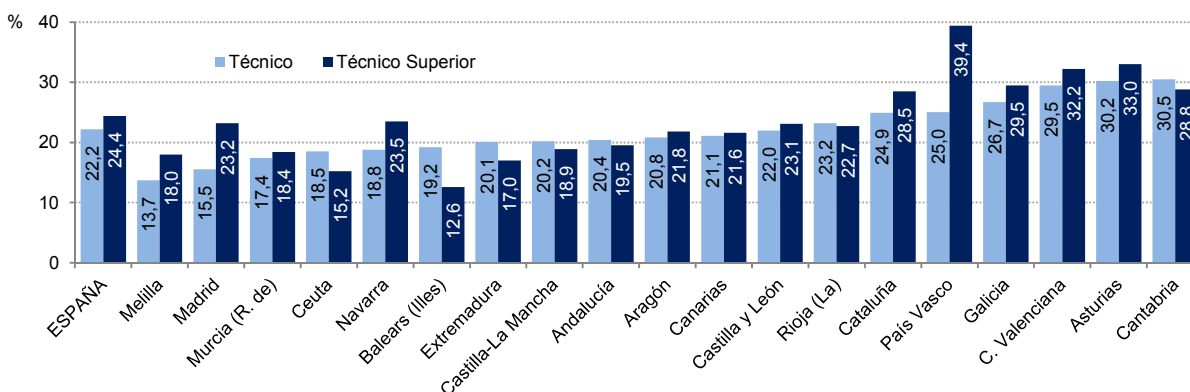
**E5.1. Gráfico 2: Tasa bruta de acceso y titulación en Ciclos Formativos por sexo. Curso 2012-13.**



**E5.1. Gráfico 3: Evolución de la tasa bruta de acceso y de titulación en Ciclos Formativos**



**E5.1. Gráfico 4: Tasa bruta de titulación en Ciclos Formativos, por comunidad autónoma. Curso 2012-13**



**Nota:** En el gráfico las comunidades autónomas están en orden creciente según los valores de Técnico.