

Sistema estatal de indicadores de la educación 2022

Ministerio
de Educación y
Formación Profesional



Indicadores de escolarización y
entorno educativo



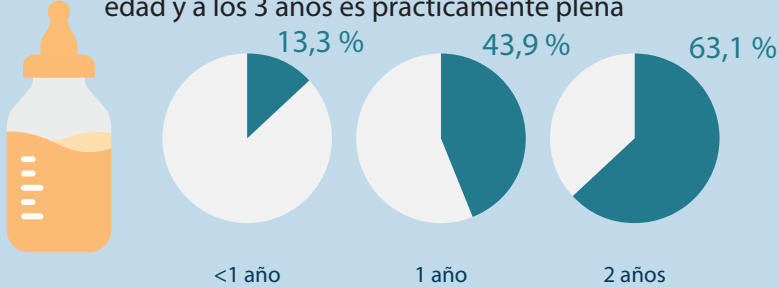


Indicadores de escolarización y entorno educativo

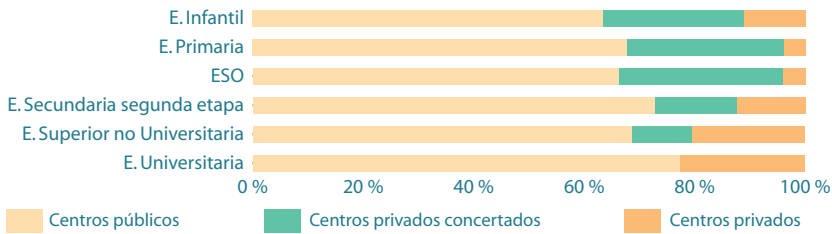
Curso 2019-20

Tasa de escolarización en Educación Infantil

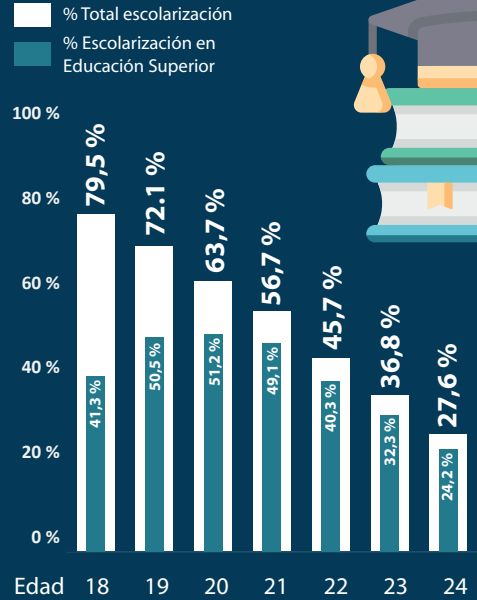
La escolarización en Educación Infantil aumenta con la edad y a los 3 años es prácticamente plena



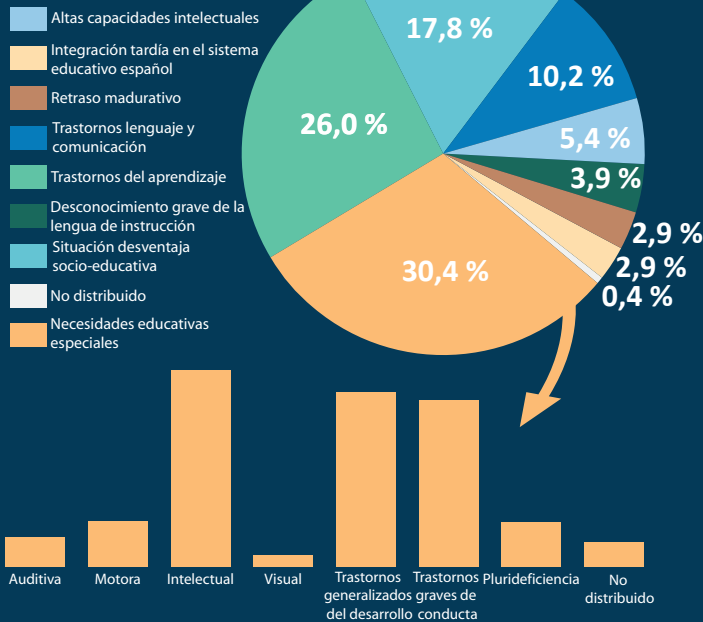
Escolarización según titularidad



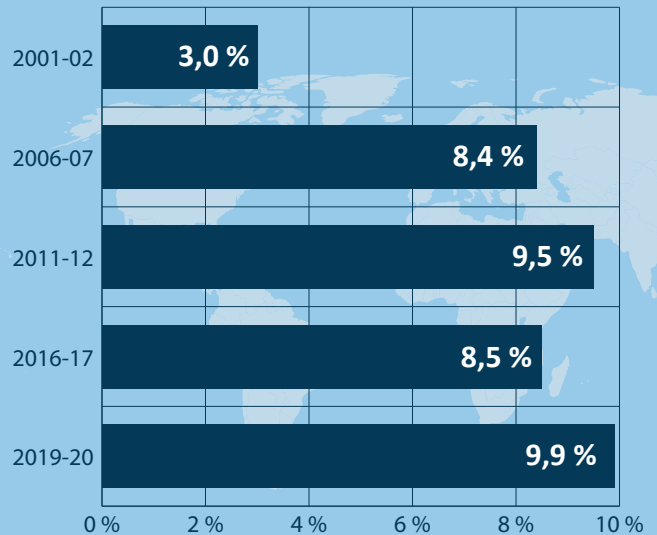
Escolarización en Educación Superior



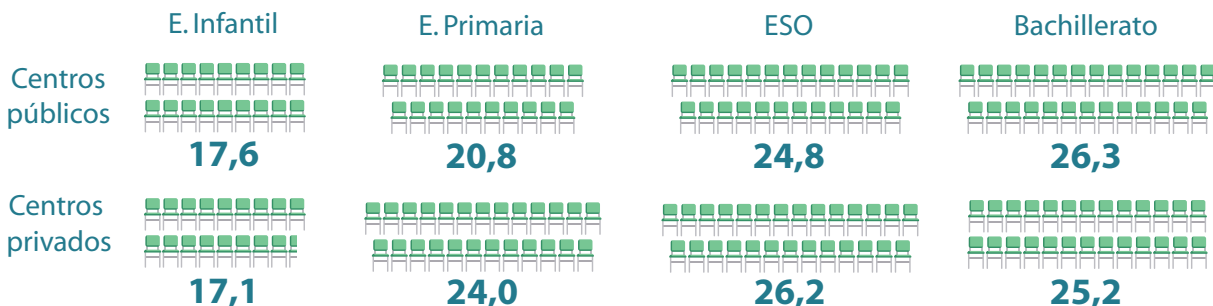
Necesidades específicas de apoyo educativo



Alumnado extranjero en Enseñanzas no universitarias



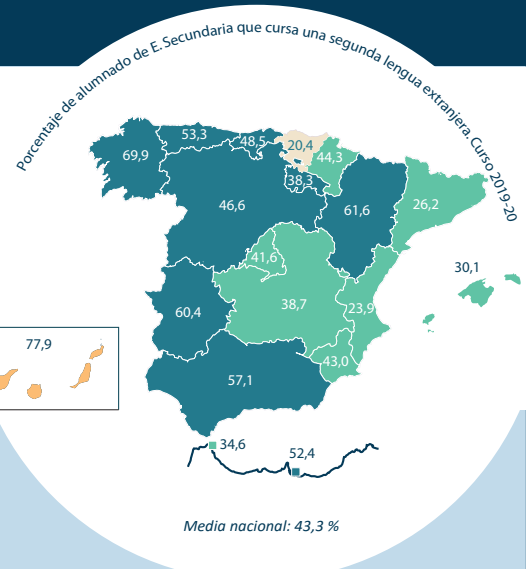
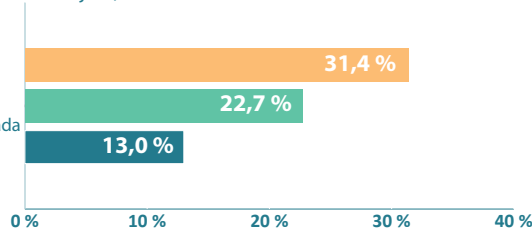
Número medio de alumnos por grupo educativo



Lenguas extranjeras en Educación Secundaria

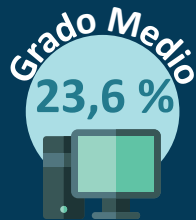
Porcentaje de alumnado que cursa áreas/materias en modalidad AICLE (Aprendizaje integrado de contenidos y lengua extranjera)

- Centros públicos
- Enseñanza concertada
- Enseñanza privada no concertada

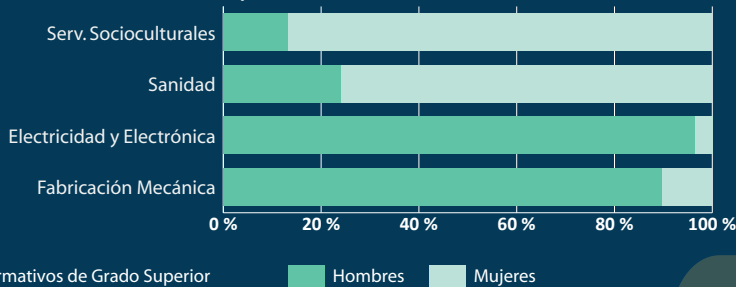


La Formación Profesional en el sistema educativo

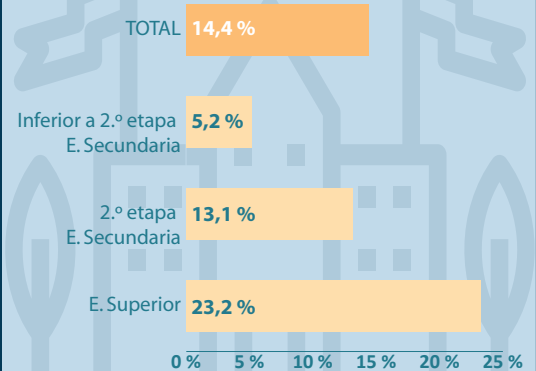
La tasa bruta de titulación en el curso 2019-2020 es mayor para los hombres en FP Básica (3,1 p.p.) y Grado Medio (1,4 p.p.) y para las mujeres en Grado Superior (3,1 p.p.)



Diferencias más significativas en la distribución del alumnado por sexo entre las familias profesionales*



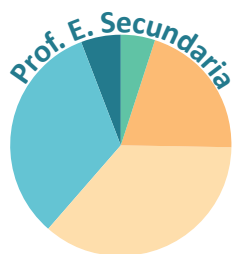
Participación de la población en acciones de educación o formación permanente (25-64 años)



Profesorado

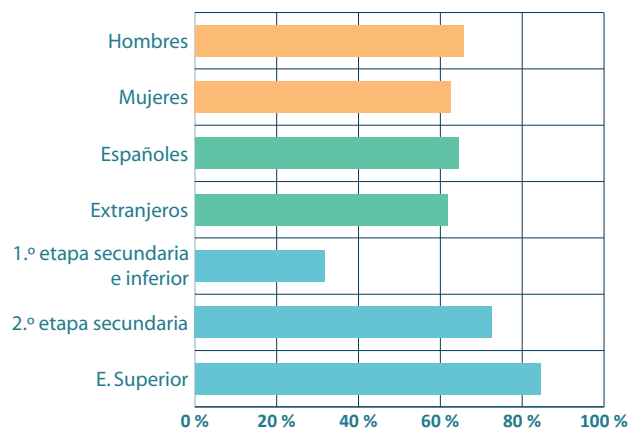
Distribución del profesorado según grupo de edad

- Menores de 30 años
- 30-39 años
- 40-49 años
- 50-59 años
- 60 y más



Tecnologías de la información y las comunicaciones

En el año 2021, el 64,2 % de la población española de 16 a 74 años tiene, al menos, competencias digitales básicas



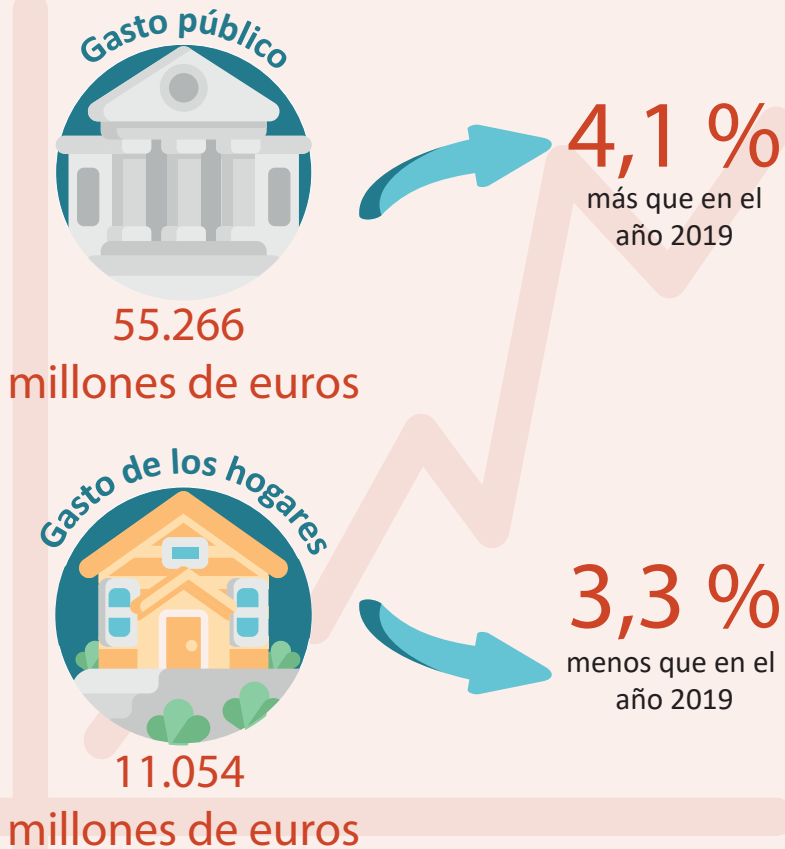
Indicadores de financiación educativa





Financiación educativa

Gasto en educación en España Año 2020*



*Datos provisionales para el gasto público destinado a educación

Distribución del gasto de los centros públicos en España

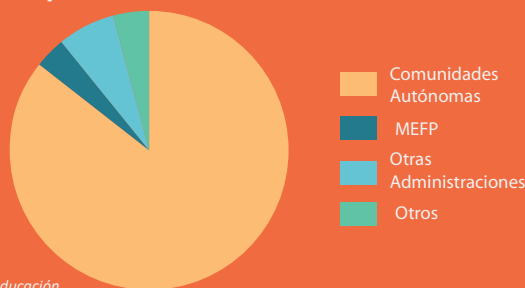
Año 2018*



*Datos internacionales: Eurostat (cuestionario UOE)

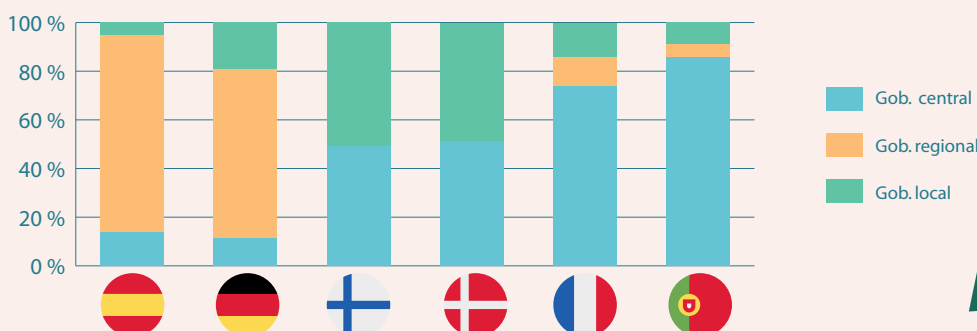
El gasto público en educación ha alcanzado en 2020 su máximo histórico (55.266 millones de euros)

En relación al PIB en España se sitúa en 4,93 %*



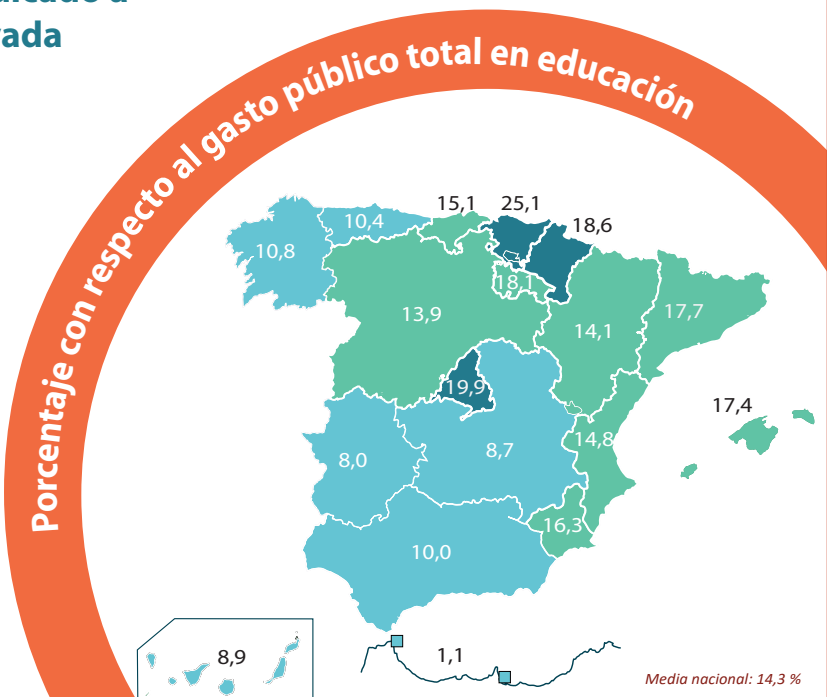
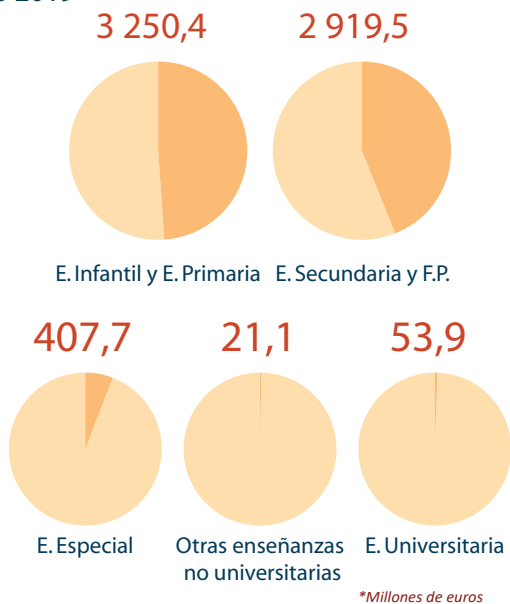
*Datos provisionales para el gasto público destinado a educación

Gasto público por nivel de gobierno Año 2018

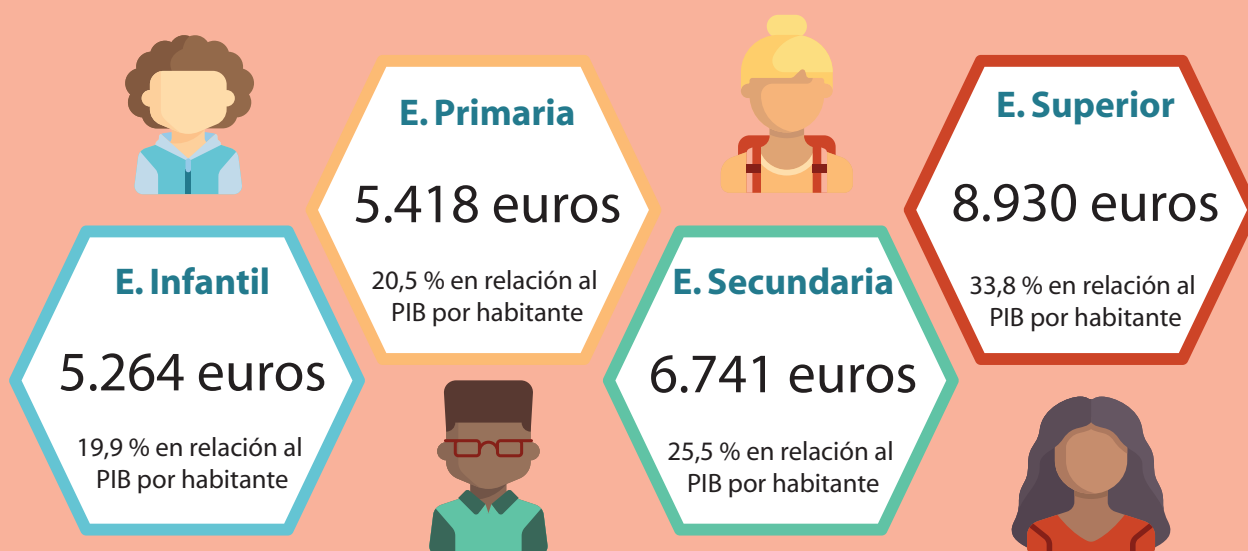


Gasto de las Administraciones dedicado a transferencias a la enseñanza privada

Año 2019



Gasto por alumno/a en España Año 2019

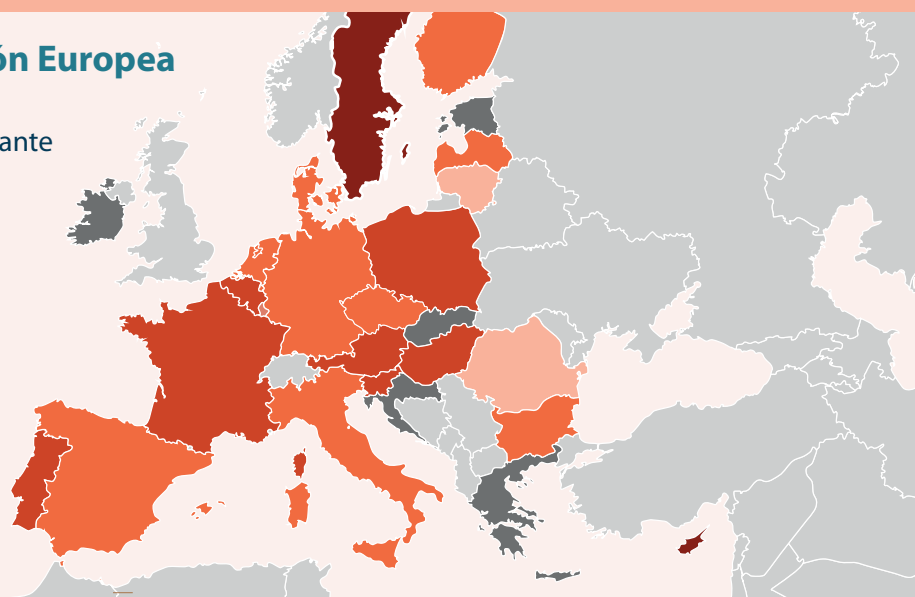
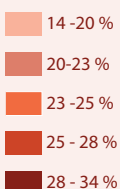


Gasto por alumno en la Unión Europea

Año 2018

Porcentaje en relación al PIB por habitante

El gasto medio por alumno en relación al PIB por habitante en España es de 24,4 %, igual al de Finlandia y similar al de Alemania e Italia.



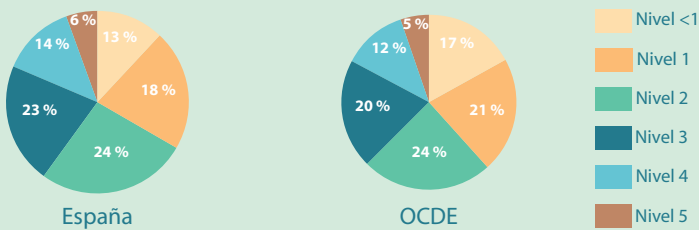
Indicadores de resultados educativos



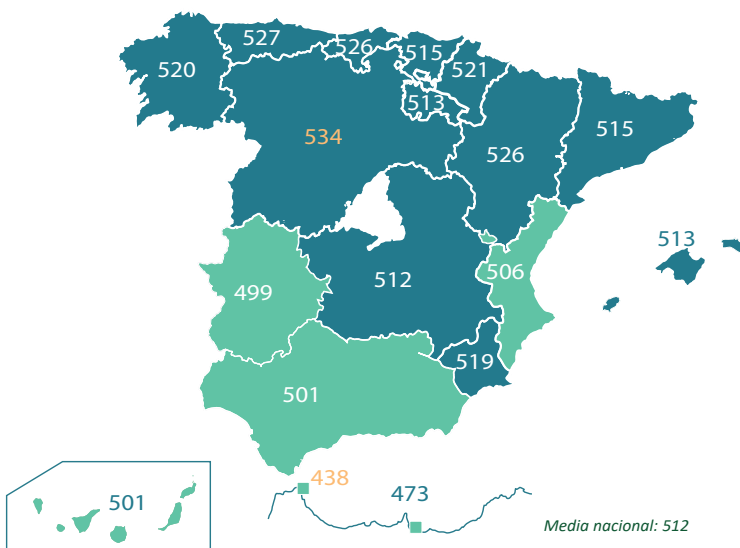


Indicadores de resultados educativos

Resultados competencia global PISA 2018: alumnado según nivel de rendimiento (%)



Puntuaciones medias en la escala de competencia global PISA 2018



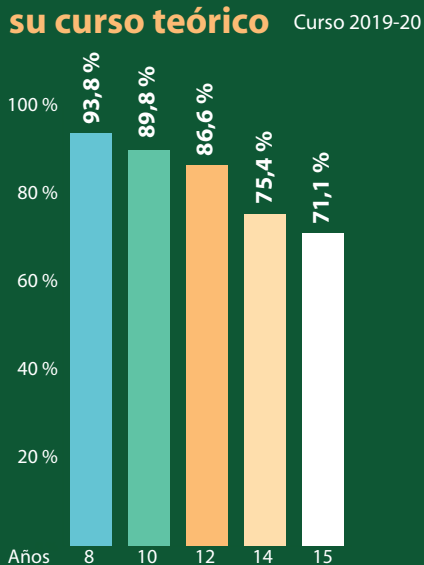
Abandono temprano 2021

Porcentaje de personas de 18 a 24 años que tienen como nivel máximo de estudios la Educación Secundaria primera etapa o anteriores niveles educativos (CINE 0, 1 y 2), y que no siguen ningún tipo de educación o formación



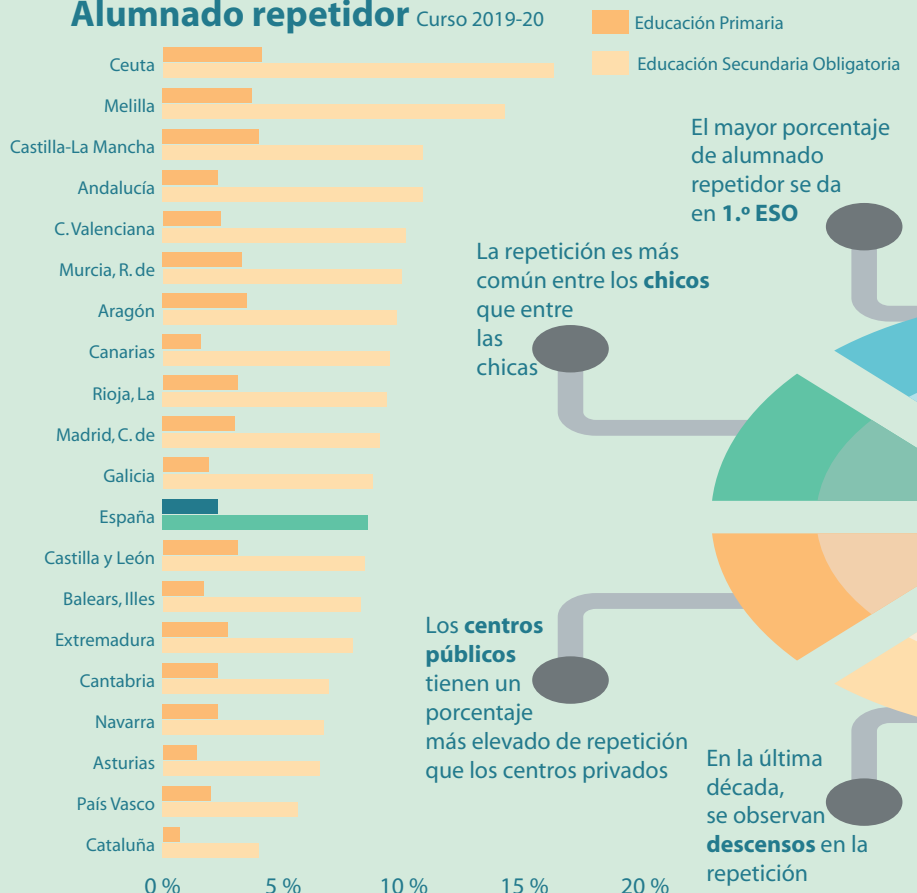
El porcentaje en España se ha reducido en **2,7 puntos** con respecto a 2020. Esta bajada es la mayor desde el año 2000

Alumnado matriculado en su curso teórico



Entre 2009-10 y 2019-20, ha aumentado la tasa de idoneidad en **11,5 puntos** porcentuales a la edad de 15 años

Alumnado repetidor



El mayor porcentaje de alumnado repetidor se da en **1.º ESO**

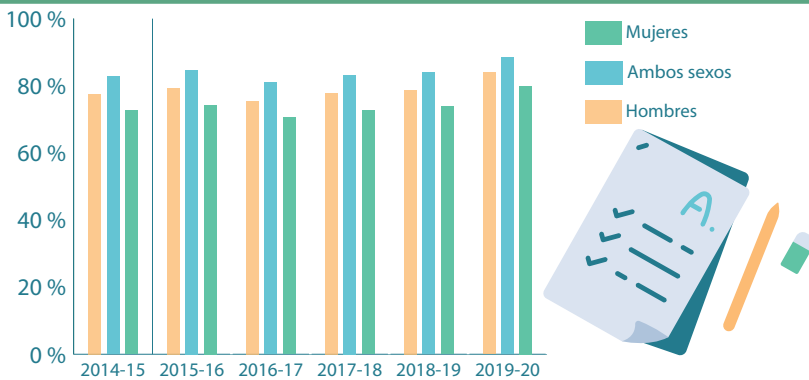
La repetición es más común entre los **chicos** que entre las chicas

Los **centros públicos** tienen un porcentaje más elevado de repetición que los centros privados

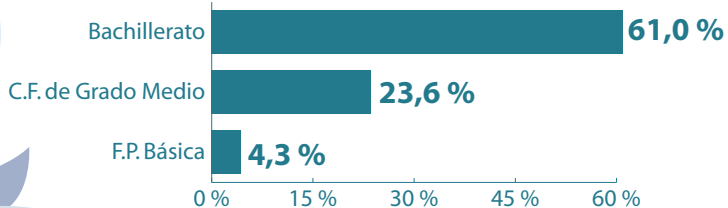
En la última década, se observan **descensos** en la repetición

Tasa bruta de graduados en España

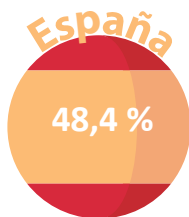
Educación Secundaria Obligatoria Curso 2019-20



Estudios secundarios segunda etapa Curso 2019-20



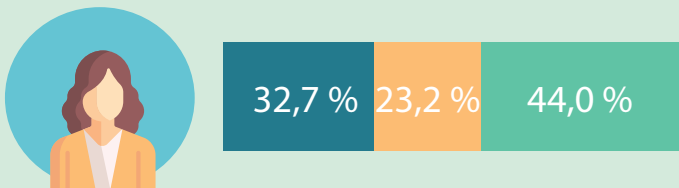
Estudios superiores Año 2021



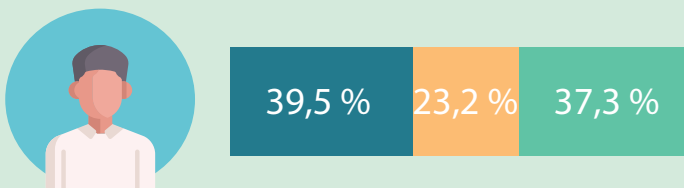
En España, la tasa bruta de graduados en estudios superiores en la población de 25 a 34 años de edad, se sitúa por encima de la media de la UE

Nivel de formación de la población adulta (25 a 64 años) en 2021

Mujeres



Hombres

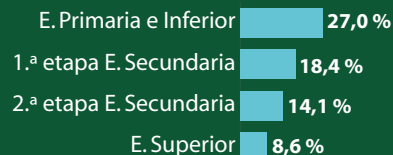


■ Inferior a 2.º Etapa de E. Secundaria ■ 2.º Etapa de E. Secundaria ■ E. Superior

Tasa de actividad 2021



Tasa de desempleo 2021



Salarios 2019

Los ingresos laborales medios de la población son de 16.135 euros. Los ingresos aumentan a medida que lo hace el nivel de formación

