

Anexo



Preguntas liberadas de TIMSS 2019

Para ilustrar la prueba cognitiva del estudio TIMSS 2019 resulta de especial interés analizar las preguntas que se liberan en cada ciclo, es decir, aquellas que se han utilizado en esta edición de la evaluación pero que ya no se volverán a usar en los sucesivos ciclos del estudio.

En este anexo se incluyen capturas de pantalla de estas preguntas junto a una ficha de características donde se categoriza el dominio de contenido, área temática y dominio cognitivo al que hace referencia cada una.

Además, cuando sean preguntas de elección múltiple o de respuesta abierta, que se corrigen de forma automática a través de ordenador y, por tanto, no requieren codificación (como, por ejemplo, las que tienen como resultado un número o las de arrastrar y soltar), solo se incluirá la solución o respuesta correcta al ítem. En el caso de que se trate de una pregunta de respuesta abierta que se puntúe de forma manual, es decir, que requiera escribir o dibujar para contestarla, se incorpora la guía de codificación.

Para asignar la puntuación a los ítems o preguntas de respuesta abierta que se codifican manualmente, hay que tener en cuenta las normas generales que se describen en la Tabla 1.

Tabla 1. Indicaciones generales para la puntuación de los ítems de respuesta abierta en TIMSS 2019

Puntuación para ítems de 1 punto
<p>1 Punto</p> <p>Respuesta correcta. La respuesta indica que el estudiante ha realizado la tarea correctamente.</p>
<p>0 Puntos</p> <p>Respuesta incorrecta o inadecuada, irrelevante o incoherente.</p>
Puntuación para ítems de 2 puntos
<p>2 Puntos (puntuación máxima)</p> <p>Respuesta completa y correcta. La respuesta demuestra una buena comprensión de los conceptos y/o procesos de la tarea.</p> <ul style="list-style-type: none"> • Indica que el estudiante ha realizado todo lo que se le pide en la tarea, mostrando la aplicación correcta de los conceptos y/o procesos. • Incluye explicaciones claras y completas.
<p>1 Punto (puntuación parcial)</p> <p>Respuesta parcialmente correcta. La respuesta demuestra una comprensión parcial de los conceptos y/o procesos de la tarea.</p> <ul style="list-style-type: none"> • Responde a algunos aspectos de la tarea de forma correcta, pero faltan otros. • Contiene una respuesta correcta, pero con una explicación incompleta. • Contiene una respuesta incorrecta, pero con una explicación o trabajo complementario que indica una buena comprensión de los conceptos.
<p>0 Puntos</p> <p>Respuesta incorrecta o inadecuada, irrelevante o incoherente.</p>

Teniendo en cuenta estas indicaciones, se ha elaborado el sistema de codificación del estudio TIMSS para las preguntas abiertas que requieren una revisión manual. Para codificar en este sistema se utilizan **dos dígitos**, que permiten no solo diferenciar entre respuestas correctas e incorrectas, sino recoger otro tipo de información útil y de diagnóstico que permita identificar las estrategias (acertadas o no) más empleadas por los estudiantes. Por tanto:

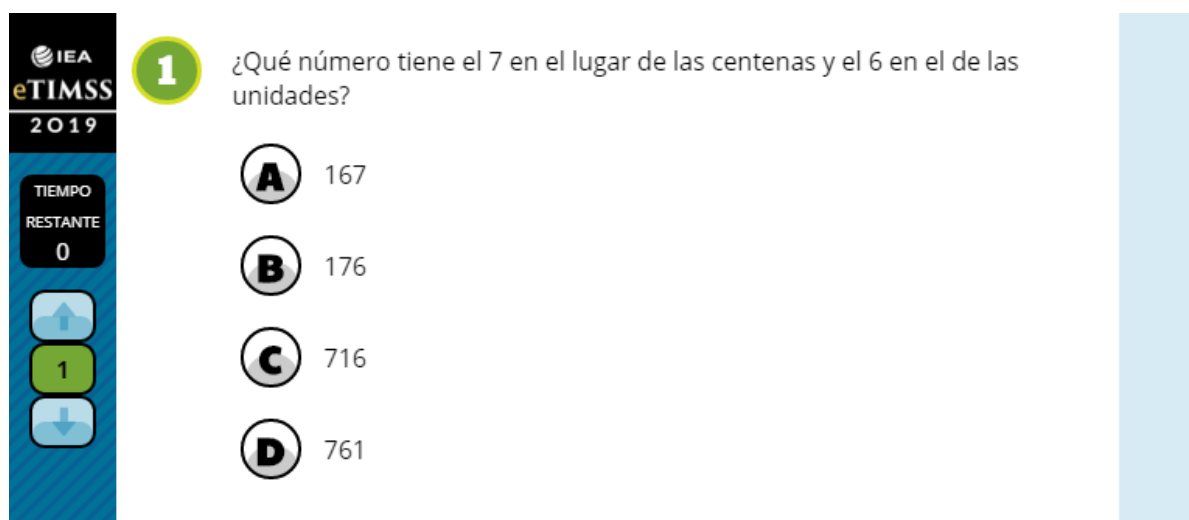
- El **primer dígito** indica la puntuación según el grado de exactitud de la respuesta como se ha descrito en las indicaciones generales de puntuación (Tabla 1). Es necesario resaltar que, desde el inicio del estudio TIMSS, a principios de 1990, se decidió no utilizar el 0 para el primer dígito, por tanto, el **primer dígito** para respuestas correctas es el **1** o el **2**, para **respuestas incorrectas** es el **7** y para las **respuestas en blanco** es el **9**.
- El **segundo dígito** se utiliza para clasificar el método utilizado al resolver un problema, o bien para indicar errores comunes o conceptos erróneos.

Anexo: preguntas liberadas

Sobre esta base, en los siguientes apartados se presentan dos bloques de preguntas liberadas, uno de matemáticas y otro de ciencias. Todas ellas se pueden encontrar en español y en inglés en el siguiente enlace: <https://www.educacionyfp.gob.es/inee/evaluaciones-internacionales/timss/timss-2019.html>

Preguntas liberadas de matemáticas (Bloque ME02)

➤ Ítem ME71219:



The screenshot shows the eTIMSS 2019 interface. On the left is a vertical control bar with the IEA eTIMSS 2019 logo, a 'TIEMPO RESTANTE' (Time Remaining) indicator showing 0, and navigation buttons (up, 1, down). The main area displays a question with a green '1' in a circle: '¿Qué número tiene el 7 en el lugar de las centenas y el 6 en el de las unidades?' (What number has the 7 in the hundreds place and the 6 in the units place?). Below the question are four multiple-choice options: A) 167, B) 176, C) 716, and D) 761. To the right of the question area is a light blue vertical bar.

Dominio de contenido	Números
Área temática	Números naturales
Dominio cognitivo	Conocimiento
Tipo de respuesta	Opción múltiple
Puntuación máxima	1 punto
Respuesta correcta	C

➤ Ítem ME71021:

IEA
eTIMSS
2019

TIEMPO
RESTANTE
0

1

1 María viajó en bicicleta durante 4 días. Cada día recorrió la misma distancia.

En total hizo 76 kilómetros.

¿Cuántos kilómetros recorrió María al día?

- A 18
- B 19
- C 20
- D 24

Dominio de contenido	Números
Área temática	Números naturales
Dominio cognitivo	Aplicación
Tipo de respuesta	Opción múltiple
Puntuación máxima	1 punto
Respuesta correcta	B

➤ Ítem ME71167:

IEA
eTIMSS
2019

TIEMPO
RESTANTE
0

1

1 Selecciona **todas** las fracciones mayores que $\frac{1}{2}$.

$\frac{1}{3}$	$\frac{3}{4}$	$\frac{5}{6}$
$\frac{4}{8}$	$\frac{3}{10}$	$\frac{7}{12}$

A nexos: preguntas liberadas

Dominio de contenido	Números
Área temática	Fracciones y decimales
Dominio cognitivo	Conocimiento
Tipo de respuesta	Respuesta abierta de codificación automática
Puntuación máxima	1 punto
Respuesta correcta	3/4, 5/6, 7/12

➤ Ítem ME71041:

IEA
eTIMSS
2019

TIEMPO
RESTANTE
0

1

1

Celia repartió 48 pegatinas entre 4 amigas. A todas les dio la misma cantidad.

¿Qué expresión sirve para saber cuántas pegatinas dio a cada amiga?

A $48 + 4$

B $48 - 4$

C 48×4

D $48 \div 4$

Dominio de contenido	Números
Área temática	Expresiones, ecuaciones simples y relaciones
Dominio cognitivo	Aplicación
Tipo de respuesta	Opción múltiple
Puntuación máxima	1 punto
Respuesta correcta	D

➤ Ítem ME71162:

IEA
eTIMSS
2019

TIEMPO
RESTANTE
0

1

1 Carolina compró:



coste 22 zeds

Ruth compró:



coste 13 zeds

¿Cuánto cuestan un  y una  en total?

Respuesta: zeds

¿Cuánto cuesta una  ?

Respuesta: zeds

Dominio de contenido	Números
Área temática	Números naturales
Dominio cognitivo	Razonamiento
Tipo de respuesta	Respuesta abierta de codificación automática
Puntuación máxima	2 puntos
Respuesta correcta	9, 2

A nexo: preguntas liberadas


◆ Ítem ME71078:

IEA
eTIMSS
2019

TIEMPO
RESTANTE
0


1

1 ¿Qué unidades corresponden a estas medidas?
Arrastra una unidad a cada medida.




Un coche pesa 1400

gramos (g)



En un cubo caben 10

kilogramos (kg)



Un lápiz pesa 5

litros (L)

mililitros (mL)

Dominio de contenido	Medidas y geometría
Área temática	Medidas
Dominio cognitivo	Conocimiento
Tipo de respuesta	Respuesta abierta de codificación automática
Puntuación máxima	1 punto
Respuesta correcta	Kilogramos (kg), litros (L), gramos (g)

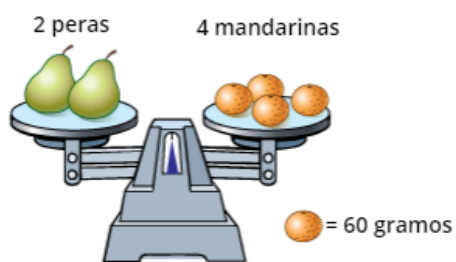
➤ Ítem ME71090:

IEA
eTIMSS
2019

TIEMPO
RESTANTE
0

1

1



Las 2 peras pesan lo mismo que las 4 mandarinas.

¿Cuánto pesa 1 pera?

- A 480 g
- B 240 g
- C 120 g
- D 60 g

Dominio de contenido	Medidas y geometría
Área temática	Medidas
Dominio cognitivo	Razonamiento
Tipo de respuesta	Opción múltiple
Puntuación máxima	1 punto
Respuesta correcta	C

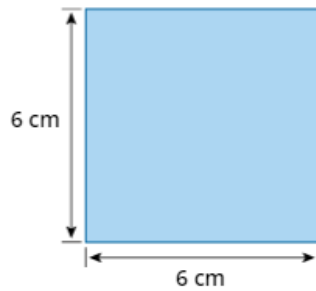
➤ Ítem ME71151:

IEA
eTIMSS
2019

TIEMPO
RESTANTE
0

1

1



Este cuadrado se puede hacer juntando varias figuras más pequeñas.
Completa la tabla con el número que se necesita de cada figura para cubrir todo el cuadrado.

Figura	Número que se necesita para cubrir el cuadrado de arriba
	<input type="text"/>
	<input type="text"/>
	<input type="text"/>

Dominio de contenido	Medidas y geometría
Área temática	Medidas
Dominio cognitivo	Aplicación
Tipo de respuesta	Respuesta abierta de codificación automática
Puntuación máxima	2 puntos
Respuesta correcta	3, 2, 4

➤ Ítem ME71119:



TIEMPO
RESTANTE
0



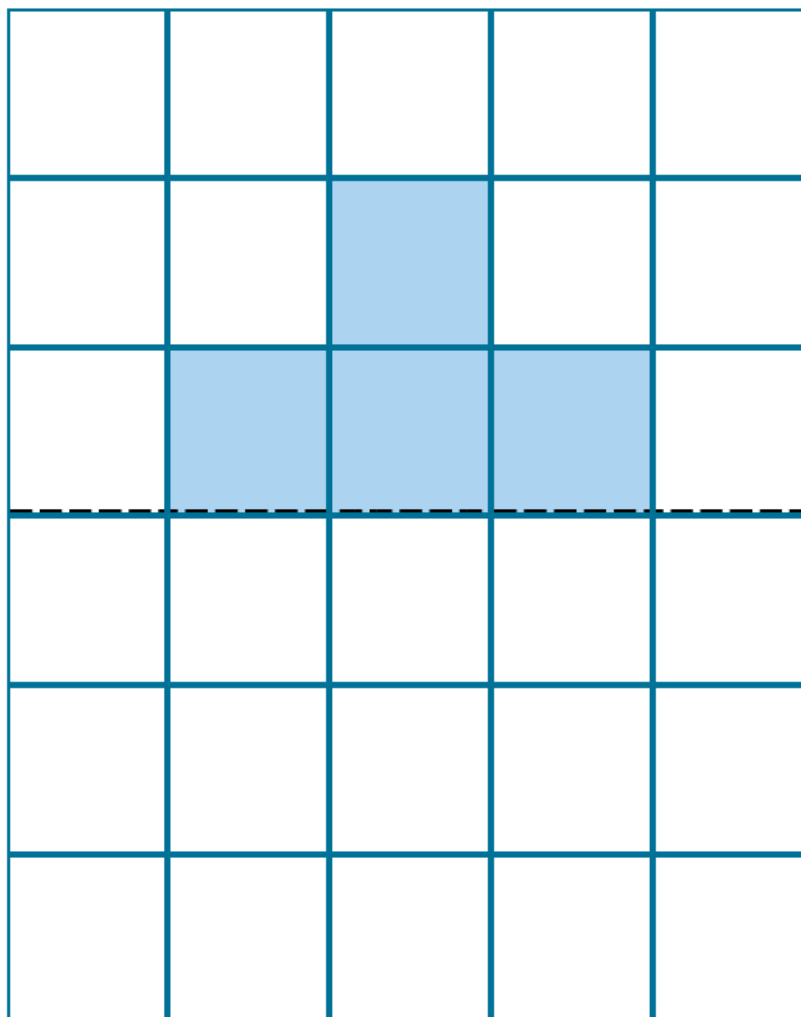
1



1

Completa esta figura para que la línea discontinua sea un eje de simetría.

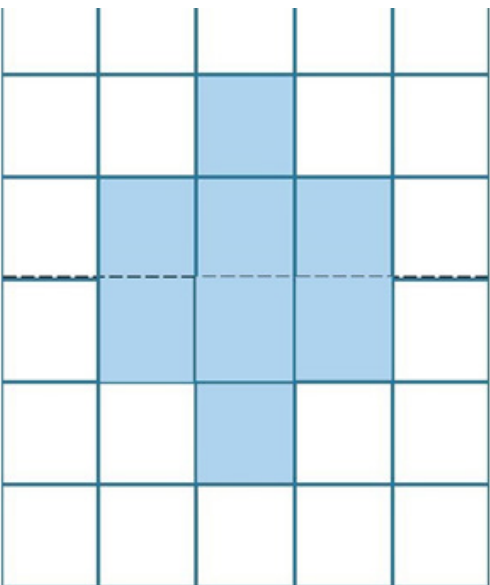
Pulsa en los cuadros de la cuadrícula.



Dominio de contenido	Medidas y geometría
Área temática	Geometría
Dominio cognitivo	Aplicación
Tipo de respuesta	Respuesta abierta de codificación automática
Puntuación máxima	1 punto

A nexos: preguntas liberadas

Respuesta correcta					



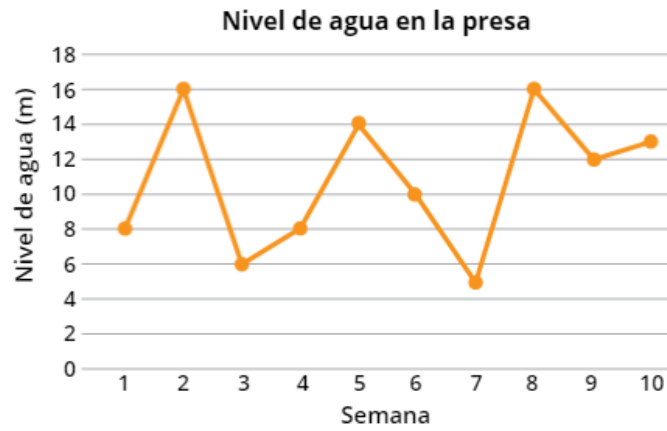
➤ Ítem ME71217:

IEA
eTIMSS
2019

TIEMPO
RESTANTE
0

1

1 El gráfico muestra el nivel de agua de una presa durante 10 semanas.



A. ¿Cuál era el nivel de agua en la semana 8?

Respuesta: m

B. ¿De qué semana a qué semana bajó más el nivel de agua?

- A** de la semana 1 a la 2
- B** de la semana 2 a la 3
- C** de la semana 6 a la 7
- D** de la semana 8 a la 9

Parte A:

Dominio de contenido	Datos
Área temática	Lectura, interpretación y representación de datos
Dominio cognitivo	Conocimiento
Tipo de respuesta	Respuesta abierta de codificación automática
Puntuación máxima	1 punto
Respuesta correcta	16

A nexa: preguntas liberadas

Parte B:

Dominio de contenido	Datos
Área temática	Lectura, interpretación y representación de datos
Dominio cognitivo	Conocimiento
Tipo de respuesta	Opción múltiple
Puntuación máxima	1 punto
Respuesta correcta	B

➤ Ítem ME71142:

IEA
eTIMSS
2019

TIEMPO
RESTANTE
0

1


1

Peso del animal

Animal	Peso (kg)
Guepardo	50
León	100
Leopardo	75

Elabora un pictograma del peso de cada animal.

Arrastra los símbolos para completar el pictograma. El guepardo ya está hecho como ejemplo.

Animal	Peso (kg)
Guepardo	
León	
Leopardo	



Explicación:  = 50 kg

Dominio de contenido	Datos
Área temática	Lectura, interpretación y representación de datos
Dominio cognitivo	Razonamiento
Tipo de respuesta	Respuesta abierta de codificación automática
Puntuación máxima	1 punto

Respuesta correcta

Animal	Peso (kg)
Guepardo	🐾
León	🐾 🐾
Leopardo	🐾 🐾

➤ Ítem ME71204:

IEA
eTIMSS
2019

TIEMPO
RESTANTE
0

1

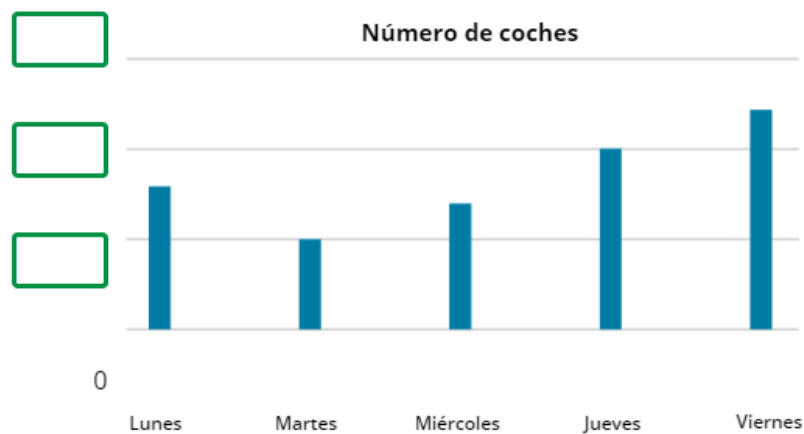
1 Sheila anotó el número de coches que pasan por su calle cada mañana.

Día	Número de coches
Lunes	8
Martes	5
Miércoles	7
Jueves	10
Viernes	12

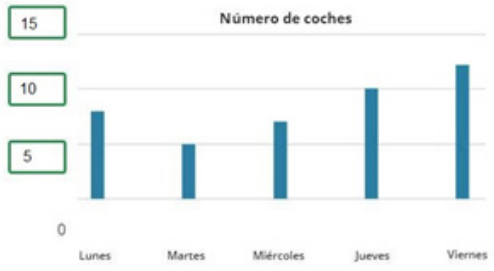
Empezó a hacer un gráfico con los datos.

¿Qué números debería utilizar Sheila para nombrar las líneas horizontales del gráfico?

Pon los números en los recuadros del gráfico de Sheila.



A nex: preguntas liberadas

Dominio de contenido	Datos												
Área temática	Lectura, interpretación y representación de datos												
Dominio cognitivo	Aplicación												
Tipo de respuesta	Respuesta abierta de codificación automática												
Puntuación máxima	1 punto												
Respuesta correcta	 <p>Número de coches</p> <table border="1"><thead><tr><th>Día</th><th>Número de coches</th></tr></thead><tbody><tr><td>Lunes</td><td>8</td></tr><tr><td>Martes</td><td>5</td></tr><tr><td>Miércoles</td><td>7</td></tr><tr><td>Jueves</td><td>10</td></tr><tr><td>Viernes</td><td>12</td></tr></tbody></table>	Día	Número de coches	Lunes	8	Martes	5	Miércoles	7	Jueves	10	Viernes	12
Día	Número de coches												
Lunes	8												
Martes	5												
Miércoles	7												
Jueves	10												
Viernes	12												

Preguntas liberadas de ciencias (Bloque SE02)

➤ Ítem SE71002:

IEA
eTIMSS
2019

TIEMPO
RESTANTE
0

1

1 El dibujo muestra un desierto.



¿Puedes indicar dos **seres vivos** que aparezcan en el dibujo?

1.
2.

¿Puedes indicar dos **seres inertes** que aparezcan en el dibujo?

1.
2.

Dominio de contenido	Ciencias de la vida
Área temática	Características y funciones vitales de los organismos
Dominio cognitivo	Conocimiento
Tipo de respuesta	Respuesta abierta de codificación manual
Puntuación máxima	1 punto

Guía de codificación:

Código	Respuesta
Respuesta correcta	
10	<p>Menciona dos seres vivos y dos seres inertes de la siguiente lista:</p> <ul style="list-style-type: none"> • Seres vivos: arbustos/matorrales, cactus, araña, lagarto/reptil, camello/mamífero, hierba, escarabajo/insecto, plantas, animales. • Seres inertes: sol, nubes, piedras, arena, polvo, aire/cielo, montañas. <p>Nota: una lista que incluya plantas no puede incluir también arbustos/matorrales, cactus o hierba y considerarse correcta. Una lista que incluya animales no puede incluir también araña, lagarto/reptil, camello o escarabajo/insecto y considerarse correcta.</p>
Respuesta incorrecta	
70	<p>Menciona dos seres vivos como en el Código 10. La lista de los seres inertes puede ser incorrecta, estar incompleta o contener elementos redundantes.</p> <p>Ejemplo:</p> <p>Seres vivos:</p> <ol style="list-style-type: none"> 1. camello 2. plantas <p>Seres inertes:</p> <ol style="list-style-type: none"> 1. sol 2. [sin respuesta]
71	<p>Menciona dos seres inertes como en el Código 10. La lista de los seres vivos puede ser incorrecta, estar incompleta o contener elementos redundantes.</p> <p>Ejemplo:</p> <p>Seres vivos:</p> <ol style="list-style-type: none"> 1. plantas 2. hierba [Hierba es redundante con plantas] <p>Seres inertes:</p> <ol style="list-style-type: none"> 1. sol 2. nubes
79	<p>Cualquier respuesta incorrecta (incluidos tachones, borrones, marcas fuera de su sitio, respuestas ilegibles o sin relación con la tarea).</p>
Sin respuesta	
99	En blanco

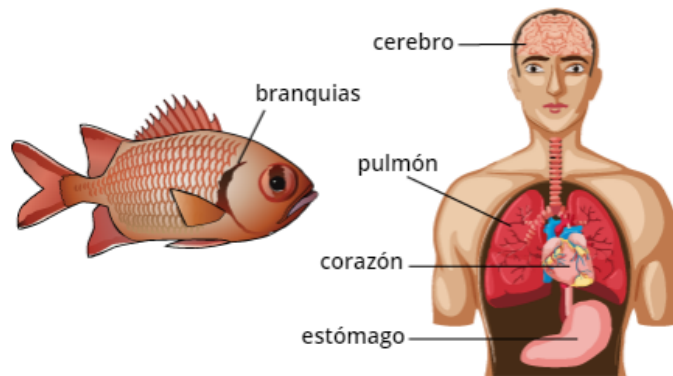
➤ Ítem SE71402:

IEA
eTIMSS
2019

TIEMPO
RESTANTE
0

1

1



¿Cuál es el órgano del ser humano que tiene la misma función que las branquias de un pez?

- A** cerebro
- B** pulmón
- C** corazón
- D** estómago

Dominio de contenido	Ciencias de la vida
Área temática	Características y funciones vitales de los organismos
Dominio cognitivo	Aplicación
Tipo de respuesta	Opción múltiple
Puntuación máxima	1 punto
Respuesta correcta	B

A nexa: preguntas liberadas

➤ Ítem SE71017:

IEA
eTIMSS
2019

TIEMPO
RESTANTE
0

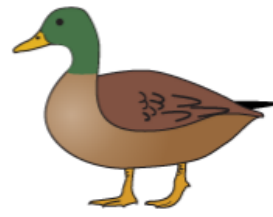
1

1

El dibujo muestra un pato mecánico de juguete y un pato vivo.



pato de juguete



pato vivo

¿Estas características describen a los **dos** patos, de juguete y vivo, o **solo** al pato vivo?

Selecciona una opción para cada característica.

	Pato de juguete y pato vivo	Solo pato vivo
necesita agua -----	<input type="radio"/> A	<input type="radio"/> B
necesita aire -----	<input type="radio"/> A	<input type="radio"/> B
puede crecer -----	<input type="radio"/> A	<input type="radio"/> B
puede moverse -----	<input type="radio"/> A	<input type="radio"/> B
puede reproducirse -----	<input type="radio"/> A	<input type="radio"/> B

Dominio de contenido	Ciencias de la vida
Área temática	Características y funciones vitales de los organismos
Dominio cognitivo	Conocimiento
Tipo de respuesta	Respuesta abierta de codificación automática
Puntuación máxima	1 punto
Respuesta correcta	B, B, B, A, B

➤ Ítem SE71077:

IEA
eTIMSS
2019

TIEMPO
RESTANTE
0

1

1

Un verano, Leo se dio cuenta de que había menos insectos por la noche que en el pasado. También se dio cuenta de que había más murciélagos.

¿Cómo explicaría el aumento del número de murciélagos el descenso del número de insectos?

Dominio de contenido	Ciencias de la vida
Área temática	Ecosistemas
Dominio cognitivo	Razonamiento
Tipo de respuesta	Respuesta abierta de codificación manual
Puntuación máxima	1 punto

Guía de codificación:

Código	Respuesta
Respuesta correcta	
10	Explica que los murciélagos suelen comer insectos. Ejemplos: <ul style="list-style-type: none"> • Los murciélagos comen insectos. • Los murciélagos se los comen. • Los murciélagos son depredadores de insectos.
Respuesta incorrecta	
79	Cualquier respuesta incorrecta (incluidos tachones, borrones, marcas fuera de su sitio, respuestas ilegibles o sin relación con el ejercicio). Ejemplo: <ul style="list-style-type: none"> • Se los comen. [Demasiado impreciso].
Sin respuesta	
99	En blanco

Anexo: preguntas liberadas

➤ Ítem SE71072:

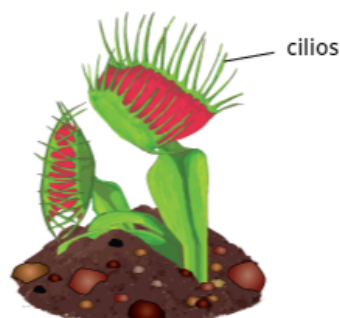
IEA
eTIMSS
2019

TIEMPO
RESTANTE
0

1

1

Esta planta es una Venus atrapamoscas.



Cuando un insecto toca los cilios de la Venus atrapamoscas, el insecto queda atrapado. Luego, la planta digiere al insecto.

¿En qué se diferencia la Venus atrapamoscas de la mayoría de las plantas?

- A La Venus atrapamoscas atrae a los insectos y otras plantas no.
- B La Venus atrapamoscas se alimenta de los nutrientes de los insectos y otras plantas no.
- C La Venus atrapamoscas ayuda a los insectos a reproducirse y otras plantas no.
- D La Venus atrapamoscas absorbe el agua de los insectos y otras plantas no.

Dominio de contenido	Ciencias de la vida
Área temática	Ecosistemas
Dominio cognitivo	Razonamiento
Tipo de respuesta	Opción múltiple
Puntuación máxima	1 punto
Respuesta correcta	B


➤ Ítem SE71054:

IEA
eTIMSS
2019

TIEMPO
RESTANTE
0

1

1



La ardilla terrestre de El Cabo vive en ambientes cálidos y secos. Algunas veces pone la cola entre sus orejas como se ve en el dibujo. ¿Cómo puede este gesto ayudar a la ardilla a sobrevivir?

Dominio de contenido	Ciencias de la vida
Área temática	Organismos, entorno y sus interacciones
Dominio cognitivo	Razonamiento
Tipo de respuesta	Respuesta abierta de codificación manual
Puntuación máxima	1 punto

Guía de codificación:

Código	Respuesta
Respuesta correcta	
10	Explica que cuando la ardilla terrestre de “El Cabo” pone la cola entre sus orejas, se hace sombra y se protege del calor del Sol. Ejemplos: <ul style="list-style-type: none"> • Se protege del Sol. • Evita el exceso de calor en la ardilla. • La cola hace sombra a la ardilla.
Respuesta incorrecta	
79	Cualquier respuesta incorrecta (incluidos tachones, borrones, marcas fuera de su sitio, respuestas ilegibles o sin relación con la tarea).
Sin respuesta	
99	En blanco

A nexos: preguntas liberadas

➤ Ítem SE71115:

IEA
eTIMSS
2019

TIEMPO
RESTANTE
0

1

1

Cuando el papel se rasga, la forma del papel cambia, pero el material del papel sigue siendo el mismo.

¿En qué cambio los materiales de los objetos siguen siendo los mismos?

- A goma estirada
- B metal oxidado
- C madera quemada
- D pan horneado

Dominio de contenido	Ciencias físicas
Área temática	Clasificación y propiedades de la materia y los cambios en la materia
Dominio cognitivo	Conocimiento
Tipo de respuesta	Opción múltiple
Puntuación máxima	1 punto
Respuesta correcta	A

➤ Ítem SE71140:

IEA
eTIMSS
2019

TIEMPO
RESTANTE
0

1

1

Un paracaidista salta del avión y llega a la Tierra.



¿Qué provoca la caída del paracaidista hacia la Tierra?

- A** Aire de la Tierra
- B** Fuerza magnética de la Tierra
- C** Gravedad de la Tierra
- D** Rotación de la Tierra

Dominio de contenido	Ciencias físicas
Área temática	Fuerzas y movimiento
Dominio cognitivo	Conocimiento
Tipo de respuesta	Opción múltiple
Puntuación máxima	1 punto
Respuesta correcta	C

Anexo: preguntas liberadas

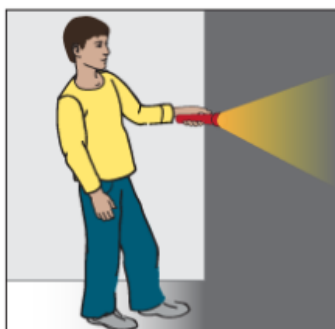
➤ Ítem SE71128:

IEA
eTIMSS
2019

TIEMPO
RESTANTE
0

1

1 Juan ha encendido una linterna.



Un tipo de energía se convierte en otro tipo de energía en la linterna.
¿Qué enunciado describe esta conversión?

- A La energía eléctrica se convierte en energía luminosa.
- B La energía cinética se convierte en energía luminosa.
- C La energía luminosa se convierte en energía eléctrica.
- D La energía luminosa se convierte en energía cinética.

Dominio de contenido	Ciencias físicas
Área temática	Formas de energía y transferencia de energía
Dominio cognitivo	Conocimiento
Tipo de respuesta	Opción múltiple
Puntuación máxima	1 punto
Respuesta correcta	A

➤ Ítem SE71147:

IEA
eTIMSS
2019

TIEMPO
RESTANTE
0

1

1

Tina y María necesitan mover unas cajas que pesan lo mismo. Tina tiene que tirar de su caja con más fuerza que María.



¿Por qué le resulta más fácil mover su caja a María?

- A** La gravedad que actúa sobre la caja de Tina es mucho más fuerte.
- B** La resistencia del aire que actúa sobre la caja de Tina es mucho mayor.
- C** El carro aumenta la fuerza magnética que actúa sobre la caja de María.
- D** Las ruedas del carro reducen la fuerza que se necesita para mover la caja de María.

Dominio de contenido	Ciencias físicas
Área temática	Fuerzas y movimiento
Dominio cognitivo	Aplicación
Tipo de respuesta	Opción múltiple
Puntuación máxima	1 punto
Respuesta correcta	D

Anexo: preguntas liberadas

➤ Ítem SE71920:



TIEMPO
RESTANTE
0



1



1

El dibujo muestra un río que atraviesa una llanura.



Hay granjas agrícolas y ganaderas a ambos lados del río.

A. Describe una **ventaja** de tener una granja agrícola y ganadera cerca de un río.

B. Describe una **desventaja** de tener una granja agrícola y ganadera cerca de un río.

Parte A:

Dominio de contenido	Ciencias de la Tierra
Área temática	Características físicas, recursos e historia de la Tierra
Dominio cognitivo	Aplicación
Tipo de respuesta	Respuesta abierta de codificación manual
Puntuación máxima	1 punto

Guía de codificación:

Código	Respuesta
Respuesta correcta	
10	<p>Se refiere a la disponibilidad de agua para cultivos y/o animales</p> <p>o</p> <p>A la presencia de suelo fértil</p> <p>o</p> <p>Al uso de agua corriente para generar electricidad para un uso específico en la granja</p> <p>Ejemplos:</p> <ul style="list-style-type: none"> • Es fácil regar los cultivos. • Hay mucha agua disponible para el riego. • Hay mucha agua disponible para dar a los animales. • El suelo es muy fértil cerca del río. • Hay un buen suelo para cultivar alimentos. • Pueden usar el agua en movimiento para hacer girar un molino de agua y generar electricidad para iluminar el granero.
Respuesta incorrecta	
79	<p>Incorrectas (tachadas, borradas, dibujos, ilegibles o incoherente o inconsistente con la pregunta).</p> <p>Ejemplos:</p> <ul style="list-style-type: none"> • Puedes generar electricidad. [La afirmación no se refiere a un uso específico en la granja] • Hay suficiente agua para el lavado. [La afirmación no es relevante para la agricultura] • Se puede nadar en el río. [La afirmación no es relevante para la agricultura] • Los cultivos crecerán. [La afirmación es demasiado imprecisa] • Hay mucha agua. [La afirmación es demasiado imprecisa]
Sin respuesta	
99	En blanco

Parte B:

Dominio de contenido	Ciencias de la Tierra
Área temática	Características físicas, recursos e historia de la Tierra
Dominio cognitivo	Aplicación
Tipo de respuesta	Respuesta abierta de codificación manual
Puntuación máxima	1 punto

Guía de codificación:

Código	Respuesta
Respuesta correcta	
10	<p>Se refiere a la inundación del río</p> <p>o</p> <p>A que el río está contaminado (ya sea antes de que el agua fluya hacia la granja o por la escorrentía o por los desechos producidos por los animales de la granja).</p> <p>Ejemplos:</p> <ul style="list-style-type: none"> • El río podría desbordarse. • El agua podría desbordarse y estropear los cultivos. • Los cultivos podrían contaminarse con el agua sucia que les llega. • El agua puede ser contaminada por las fábricas de la parte alta del río. • El abono sobrante podría ser arrastrado al río y contaminarlo. • Los desechos de los animales podrían llegar al agua y ensuciarla.
Respuesta incorrecta	
79	<p>Incorrectas (tachadas, borradas, dibujos, ilegibles o incoherente o inconsistente con la pregunta)</p> <p>Ejemplos:</p> <ul style="list-style-type: none"> • Algo podría caer en el río. • El río es peligroso. • Barro
Sin respuesta	
99	En blanco

➤ Ítem SE71268:

IEA
eTIMSS
2019

TIEMPO
RESTANTE
0

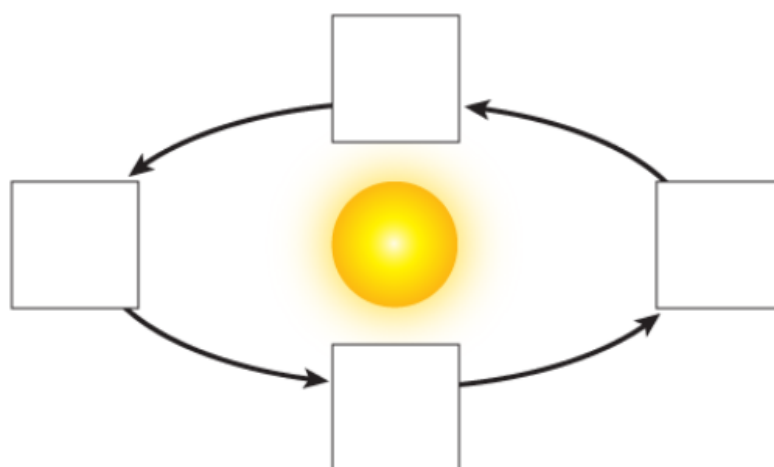
1

1

Las estaciones de la Tierra están provocadas por la inclinación de su eje.

En la Ciudad A es verano. ¿En qué posición está la Tierra cuando en la Ciudad A es verano?

Arrastra la Tierra a la posición en la cual en la Ciudad A sea verano.



Dominio de contenido	Ciencias de la Tierra
Área temática	La Tierra en el Sistema Solar
Dominio cognitivo	Aplicación
Tipo de respuesta	Respuesta abierta de codificación automática
Puntuación máxima	1 punto
Respuesta correcta	