

## Gasto medio por alumno en euros y en porcentaje del PIB por habitante

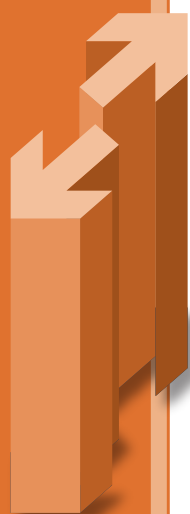
La relación entre los recursos materiales invertidos en el sistema educativo y el número de alumnos escolarizados en los diferentes niveles educativos proporciona un índice que suele asociarse con la calidad de la educación. Este índice se expresa como el gasto medio por alumno en términos absolutos (euros) en relación al PIB por habitante; en él están incluidos los diversos conceptos del gasto educativo, bien de procedencia pública o privada.

- En 2003 el gasto medio por alumno es de 4.490 euros lo que supone un 25,3% del PIB por habitante.

En el año 2003, el gasto medio por alumno en el conjunto de las etapas del sistema educativo español se sitúa en 4.490 euros lo que supone un 25,3% del PIB por habitante. Estos datos varían en cada una de las etapas educativas, observándose que a medida que se asciende en ellas el gasto por alumno es mayor, tanto en términos absolutos como respecto al PIB por habitante. Así, el gasto medio por alumno en educación infantil es de 3.109 euros, un 17,5% del PIB por habitante; en educación primaria es de 3.616 euros por alumno y un 20,4% de PIB por habitante; en educación secundaria el gasto es de 4.807 euros, con un 27,1% del PIB por habitante; y en enseñanza superior es de 6.699 euros, siendo más del doble que el gasto medio por alumno de la educación infantil, con un 37,8% del PIB por habitante. Este último gasto se divide en gasto por alumno de educación superior no universitaria con 5.997 euros y 33,8% del PIB por habitante, y 6.838 euros en alumnos de educación universitaria con 38,6% del PIB por habitante. Ver gráfico 1.

- De 1992 a 2003 el gasto medio por alumno ha aumentado 2.850 euros, y en relación al PIB por habitante ha pasado del 22,9% al 25,3%.

En los últimos años se observa una tendencia ascendente del gasto medio por alumno en términos absolutos (euros), se ha pasado de 1.640 euros, precios corrientes, en 1992 a 4.490 euros en 2003, con un aumento de 2.850 euros. En 1993 se produjo la mayor subida, 409 euros por alumno respecto al año anterior; a partir de este año los crecimientos han sido algo menores. Entre 1992 y 2003, el gasto medio por alumno en euros ha crecido de una forma muy parecida en la educación primaria, secundaria y superior; la educación infantil es la que presenta una menor subida del gasto medio por alumno. En relación al PIB por habitante se ha pasado del 22,9% en 1997 al 25,3% en 2003. Por tipos de educación, la superior es la que mayor incremento ha experimentado, con 5,7 puntos porcentuales de 1997 a 2003. Ver gráfico y tabla 2.



## Rc3

## GASTO EN EDUCACIÓN POR ALUMNO

- El gasto medio por alumno en España en 2002 se sitúa por debajo de la media de los países de la OCDE en términos absolutos, y cercanos a la media si se expresa en porcentaje del PIB por habitante.

Respecto al gasto medio por alumno en el año 2002 la situación de España en el marco de los países de la OCDE varía según se tenga en cuenta cada una de las dos dimensiones de este indicador: España se sitúa en peor situación respecto al resto de países teniendo en cuenta el gasto medio por alumno en términos absolutos –en este caso, dólares USA convertidos usando la paridad del poder adquisitivo (PPA)– que si se tiene en cuenta la relación de este gasto con el PIB por habitante que tiene cada país. En educación infantil, España realiza un gasto medio por alumno de 3.845 \$ USA que es inferior a los 4.294\$ de media de los países de la OCDE; mientras que el 17% de PIB por habitante está ligeramente por debajo del 18% de la media. En educación primaria la situación es similar con un gasto medio por alumno de 4.592 \$, por debajo de la media, y un 20% del PIB por habitante idéntico a la media. En la educación secundaria la diferencia del gasto medio por alumno respecto a la media es mayor con 6.010 \$ frente a 7.002 \$ aunque el porcentaje del PIB por habitante es igual a la media de la OCDE, un 26 %. Por último la educación superior es la que más alejada está con 8.020 \$ frente a una media de 10.655 \$ y un 35% del PIB por habitante, 8 puntos porcentuales menos que el porcentaje del PIB por habitante de la media de los países de la OCDE. Ver gráfico 3.

#### Especificaciones técnicas:

El gasto medio por alumno incluye tanto el gasto público como el gasto privado y se ha calculado con una metodología acorde a la utilizada por la OCDE para el cálculo de este indicador.

La conversión a dólares USA se ha realizado según la base de PPA (Paridad del Poder Adquisitivo).

Los niveles educativos están clasificados de acuerdo con los niveles CINE (Clasificación Internacional Normalizada de Educación):

- Educación infantil: Nivel CINE 0.
- Educación primaria: Nivel CINE 1.
- Educación secundaria y post-secundaria no superior: Nivel CINE 2-3.
- Educación superior: Nivel CINE 5-6.

#### Fuentes:

- Datos proporcionados por la Oficina de Estadística del MEC.
- Las cifras de la educación en España. 2006. Oficina de Estadística del MEC
- Datos internacionales: Oficina de Estadística del MEC.
- Sistema estatal de indicadores de la educación 2004. <http://www.ince.mec.es>

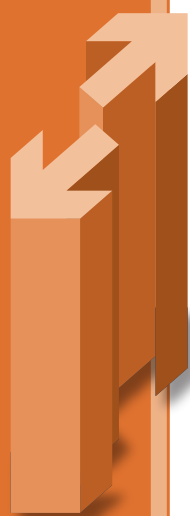


Gráfico 1.Rc3: Gasto medio por alumno por nivel educativo. 2003.

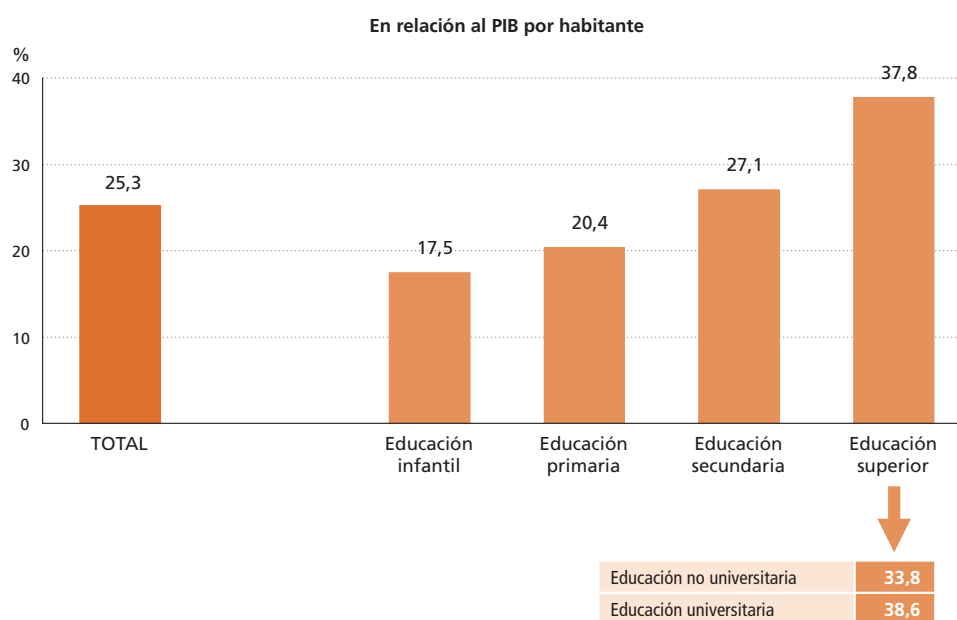
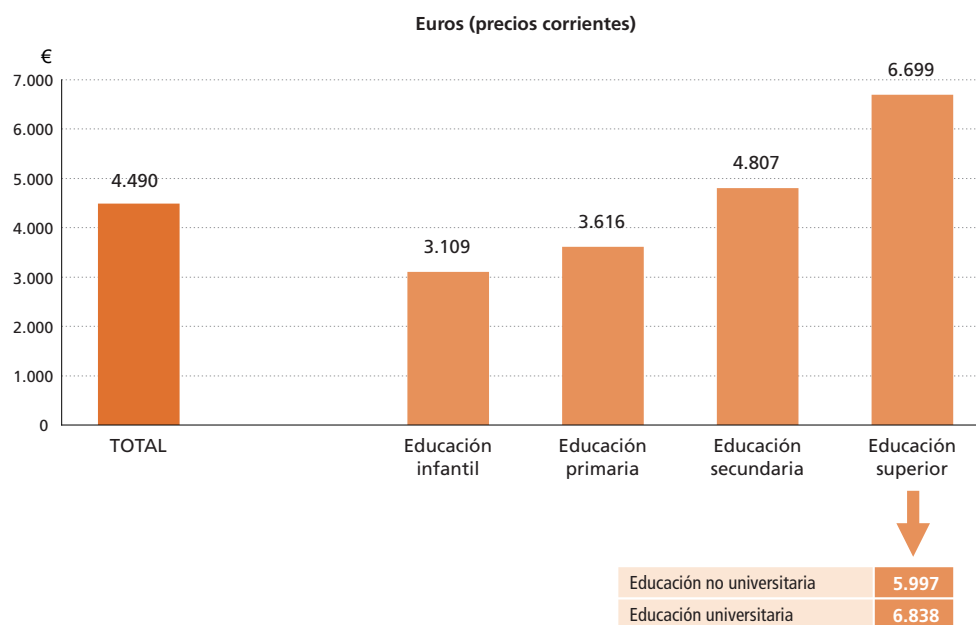
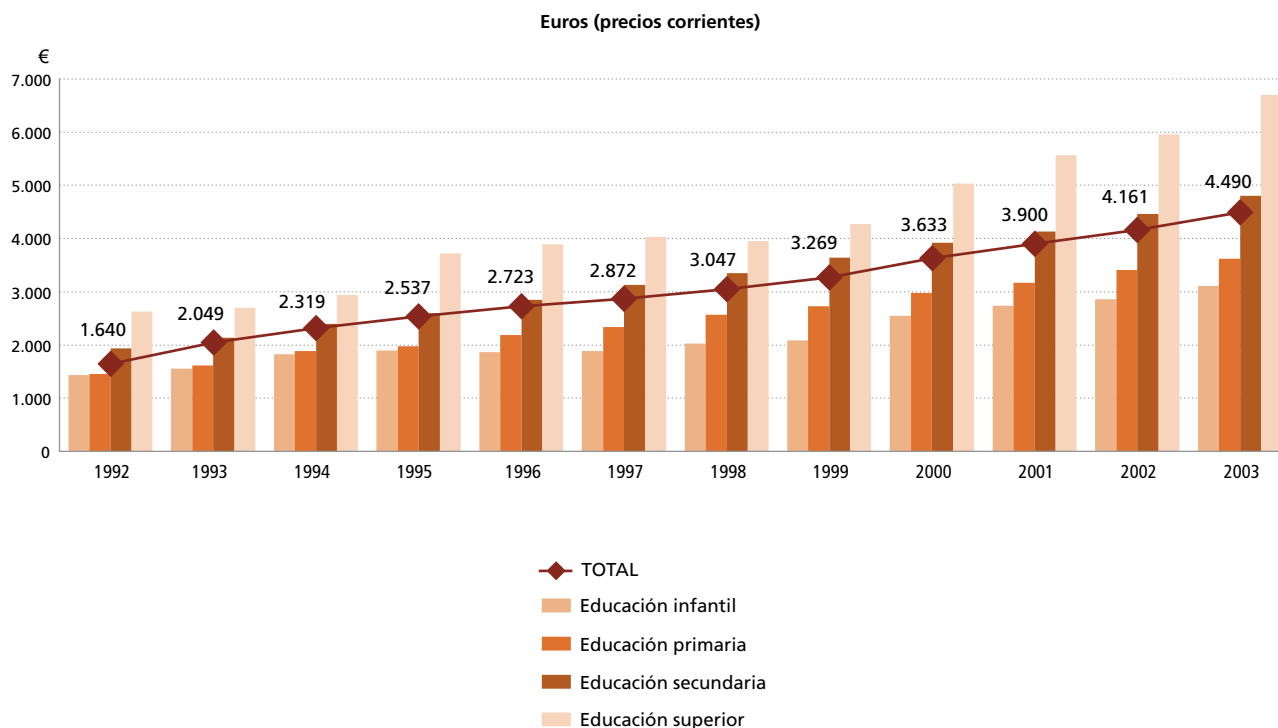
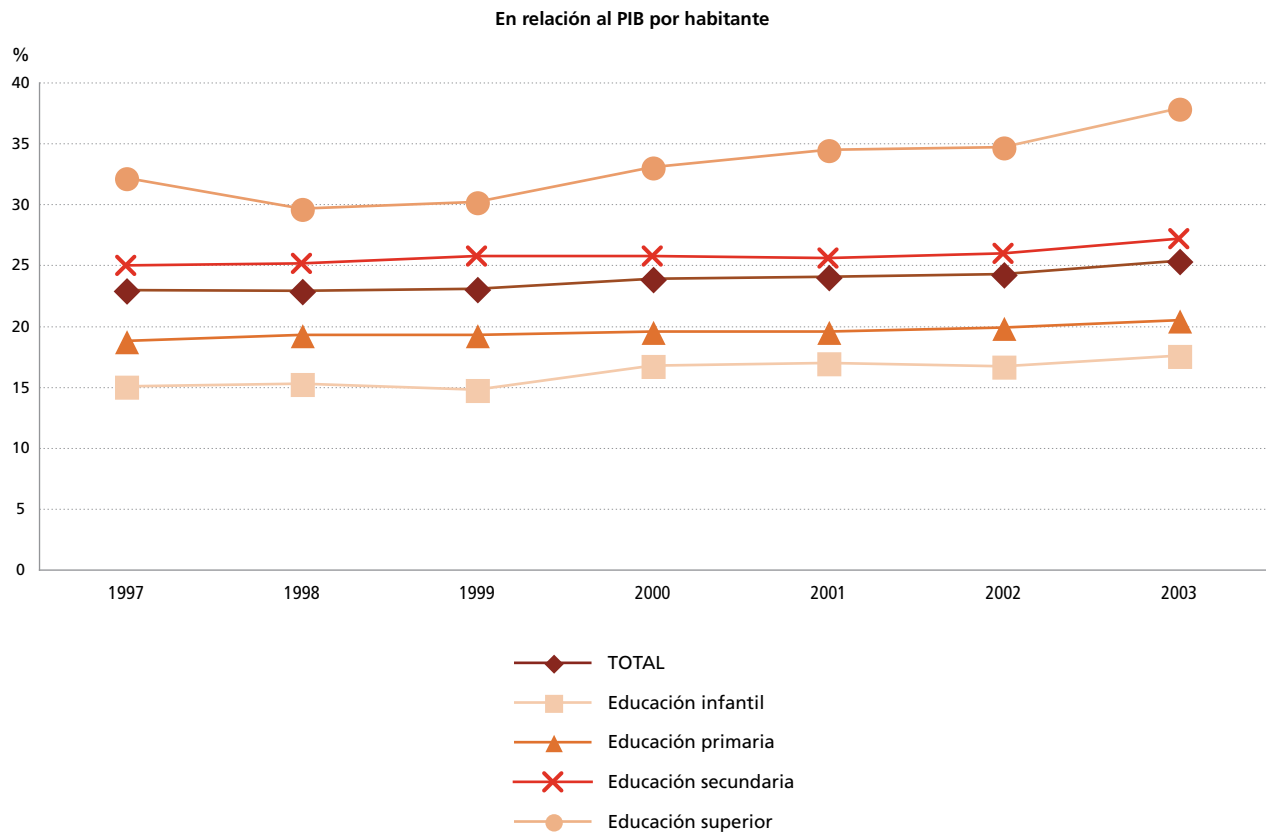


Gráfico y tabla 2.Rc3: Evolución del gasto medio por alumno por nivel educativo.



	Total	Educación infantil	Educación primaria	Educación secundaria	Educación superior
1992	1.640	1.433	1.453	1.939	2.627
1993	2.049	1.554	1.612	2.132	2.696
1994	2.319	1.821	1.885	2.392	2.940
1995	2.537	1.892	1.977	2.598	3.718
1996	2.723	1.861	2.185	2.843	3.896
1997	2.872	1.884	2.341	3.124	4.029
1998	3.047	2.030	2.564	3.354	3.954
1999	3.269	2.090	2.724	3.643	4.276
2000	3.633	2.547	2.978	3.918	5.036
2001	3.900	2.742	3.172	4.136	5.566
2002	4.161	2.856	3.411	4.464	5.958
2003	4.490	3.109	3.616	4.807	6.699

Gráfico y tabla 2.Rc3 (cont.): Evolución del gasto medio por alumno por nivel educativo.

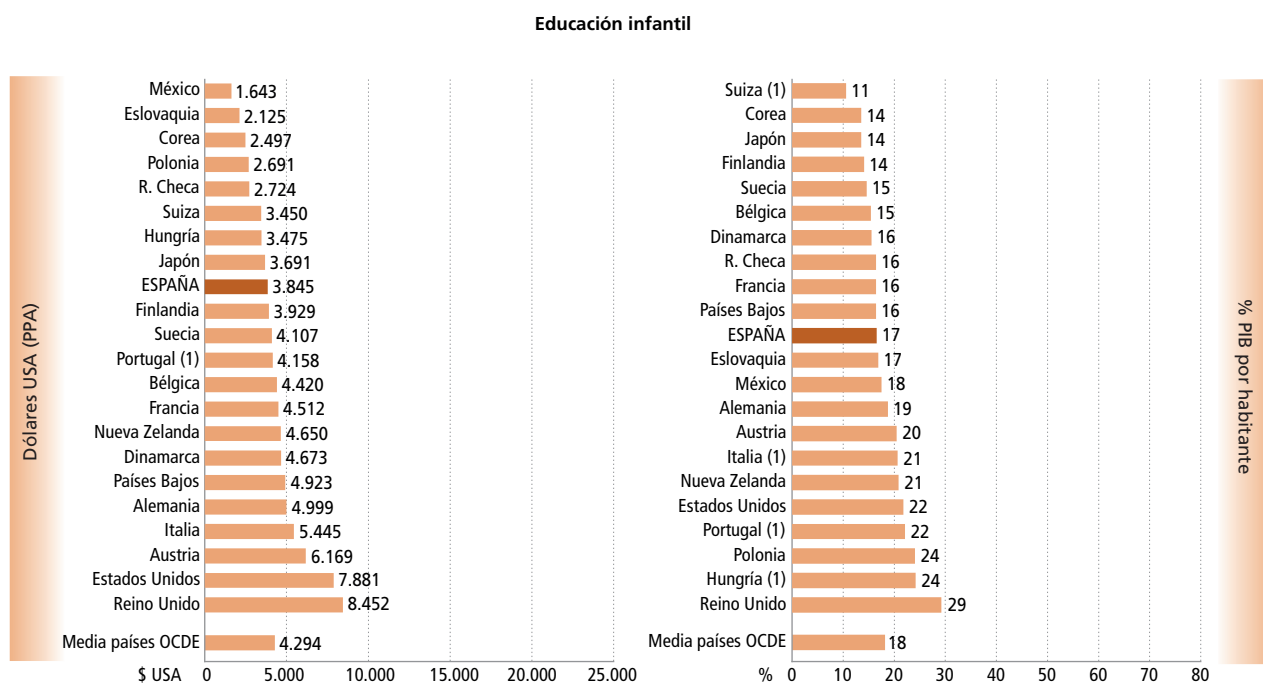


	Total	Educación infantil	Educación primaria	Educación secundaria	Educación superior
1997	22,9	15,0	18,7	24,9	32,1
1998	22,8	15,2	19,2	25,1	29,6
1999	23,0	14,7	19,2	25,7	30,1
2000	23,8	16,7	19,5	25,7	33,0
2001	24,0	16,9	19,5	25,5	34,4
2002	24,2	16,6	19,8	25,9	34,6
2003	25,3	17,5	20,4	27,1	37,8

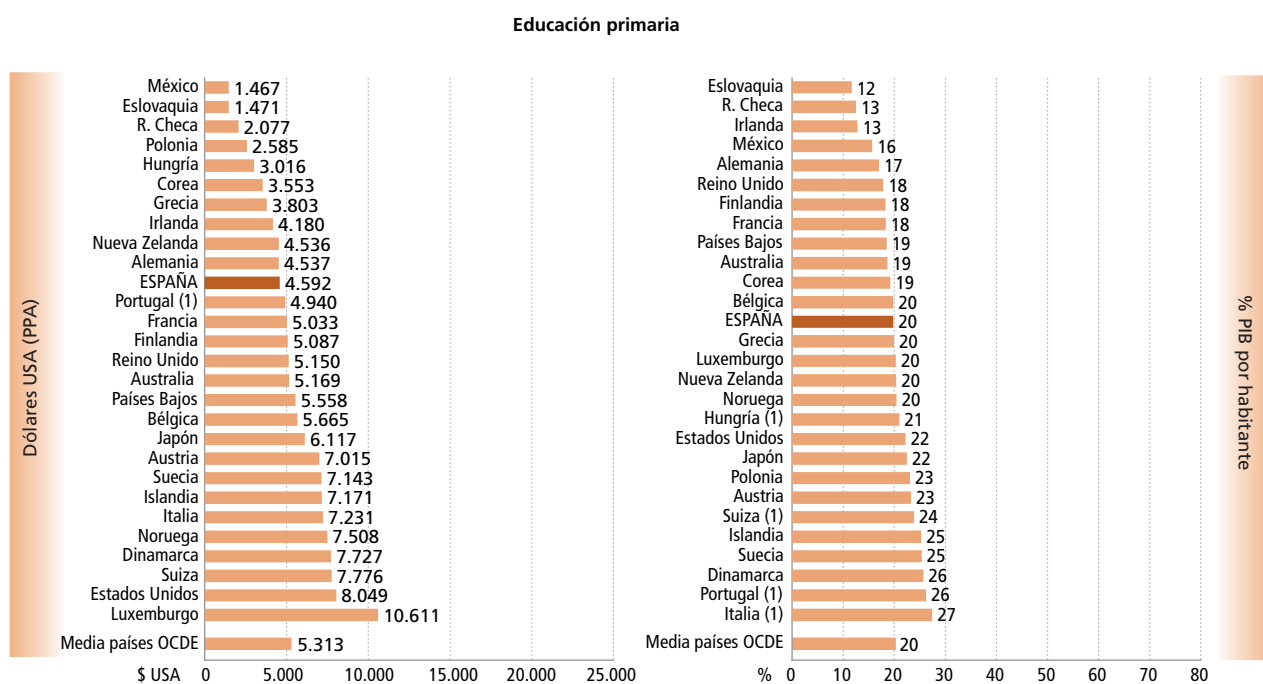
Rc3

GASTO EN EDUCACIÓN POR ALUMNO

**Gráfico 3.Rc3:** Gasto medio por alumno en países de la OCDE en dólares USA convertidos usando PPA y en relación con el PIB por habitante. 2002.

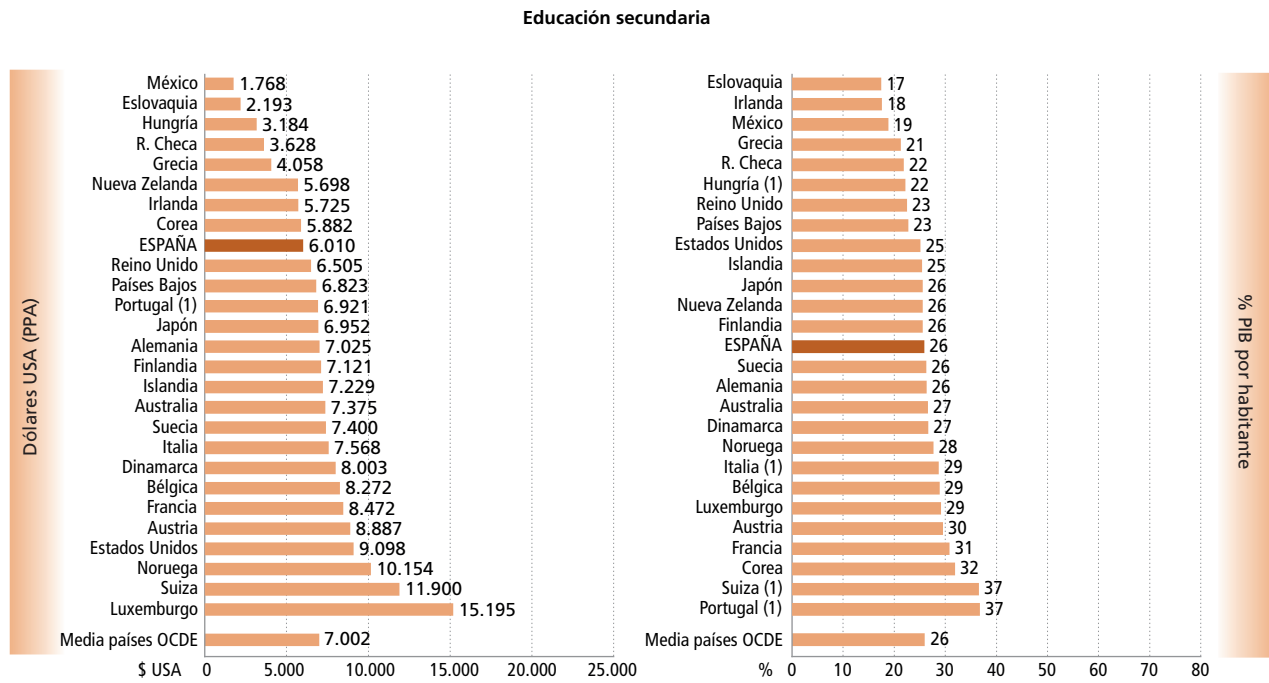


**Nota:** Australia, Canadá, Irlanda, Islandia, Noruega y Turquía no tienen datos disponibles.  
Grecia y Luxemburgo incluyen sus datos en educación primaria.  
(1) Incluye sólo las instituciones públicas.

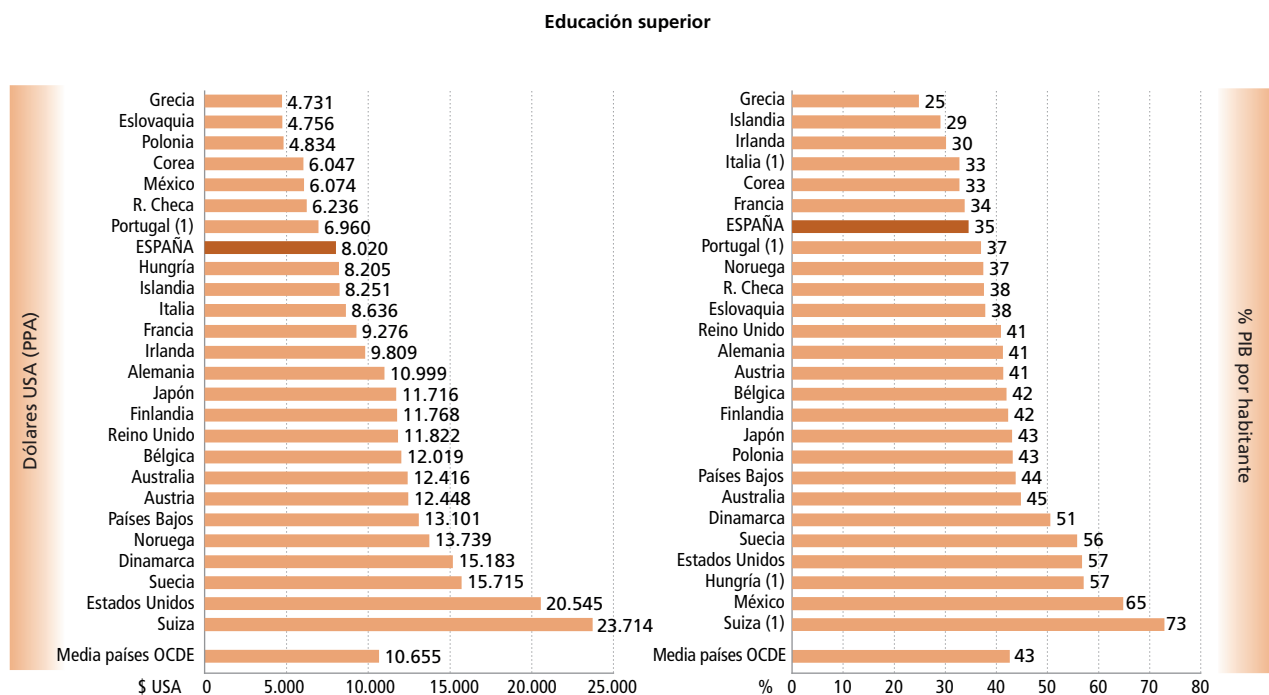


**Nota:** Canadá y Turquía no tienen datos disponibles.  
(1) Incluye sólo las instituciones públicas.

**Gráfico 3.Rc3 (cont.):** Gasto medio por alumno en países de la OCDE en dólares USA convertidos usando PPA y en relación con el PIB por habitante. 2002.



Nota: Canadá, Luxemburgo, Nueva Zelanda y Turquía no tienen datos disponibles.  
(1) Incluye sólo las instituciones públicas.



Nota: Canadá, Luxemburgo, Nueva Zelanda y Turquía no tienen datos disponibles.  
(1) Incluye sólo las instituciones públicas.