

R2. ABANDONO TEMPRANO DE LA EDUCACIÓN Y LA FORMACIÓN

Definición:

Porcentaje de personas de 18 a 24 años que tienen como nivel máximo de estudios la Educación Secundaria primera etapa o anteriores niveles educativos (CINE 0, 1 y 2), y que no siguen ningún tipo de educación o formación.

Contexto:

Uno de los objetivos prioritarios de la Estrategia Europa 2020 es situar el porcentaje de abandono temprano de la educación y la formación por debajo del 10%. España, debido a su elevado porcentaje, se ha propuesto reducirla por debajo del 15%. También la Comisión Europea incluye este indicador dentro de los indicadores europeos fijados para el seguimiento del ODS 4. Está demostrado que los efectos del abandono tienen consecuencias y costes para los individuos y para la sociedad, tanto desde el punto de vista del mercado de trabajo como del bienestar en general. El entorno socioeconómico de los jóvenes es clave en el abandono.

Análisis:

- **En 2018, el porcentaje de abandono temprano de la educación y la formación en España es del 17,9%**, reduciéndose 0,3 puntos respecto al año anterior.
- **Por comunidad autónoma, el indicador de abandono es muy heterogéneo:** en 2018 País Vasco con un porcentaje de abandono del 6,9% y Cantabria del 9,8% han alcanzado el objetivo europeo, y Comunidad Foral de Navarra (11,4%), Principado de Asturias (12,6%), Castilla y León (13,9%), Galicia (14,3%) y Comunidad de Madrid (14,4%) han logrado situarse por debajo del objetivo nacional para 2020 (15%). En cambio, por encima del 24% se encuentran Región de Murcia (24,1%), Illes Balears (24,4%) y la ciudad autónoma de Melilla (29,5%).
- **En 2018 el porcentaje de abandono sigue siendo claramente más elevado entre los hombres, 21,7%, que entre las mujeres, 14,0%.** Esto se observa en casi todas las CC. AA., con mayores diferencias en Región de Murcia y Extremadura (14,1 y 13,9 puntos porcentuales respectivamente), mientras que en Cantabria la cifra de abandono de los hombres es menor que la de las mujeres (8,9% frente a 10,7%) y en la ciudad autónoma de Ceuta está muy igualada.
- **En 2008, el abandono en España se situaba en el 31,7%. A partir de ese año se inicia una tendencia descendente,** con una reducción de 13,8 puntos porcentuales hasta 2018, lo que se traduce en una **disminución del 43,4%**. La reducción del abandono femenino es inferior a la del masculino, en términos absolutos 11,1 puntos porcentuales para las mujeres y 16,3 para los hombres, si bien en términos relativos la reducción con respecto a la cifra de 2008 es similar en ambos casos, incluso algo superior en las mujeres (44,2% frente al 42,8%).
- **El nivel educativo de los padres es un factor de importancia en el abandono, especialmente el de la madre.** Así se tiene que en 2018 el porcentaje de abandono de los jóvenes cuyas madres tienen estudios superiores se sitúa en solo el 3,9%, subiendo al 10,2% si estas tienen segunda etapa de E. Secundaria, y ya con valores algo superiores a la media para la primera etapa de E. Secundaria, 21,6%, y muy superiores para E. Primaria o inferior, 41,5%.
- El porcentaje de abandono temprano de la educación y la formación **en los países de la Unión Europea en el año 2018 se sitúa en un 10,6%**, sin variación con respecto a 2017.
- Encontramos porcentajes por encima de la media europea en nueve países de la UE28: Reino Unido, Estonia, Portugal, Hungría, Bulgaria, Italia, Rumanía, Malta y España. Existen diecisiete países por debajo del objetivo europeo del 10%, y, de ellos, seis países con un porcentaje inferior o igual al 5,0% (Croacia, Eslovenia, Lituania, Grecia, Polonia e Irlanda).

Especificaciones técnicas:

- Hasta el año 2013 en la determinación del nivel de formación alcanzado se aplicaba la CNED-2000. A partir de 2014 se aplica la nueva CNED-2014, que es la adaptación en España de la Clasificación Internacional Normalizada de la Educación 2011 (CINE-2011), que se utiliza en los datos por países desde 2014.

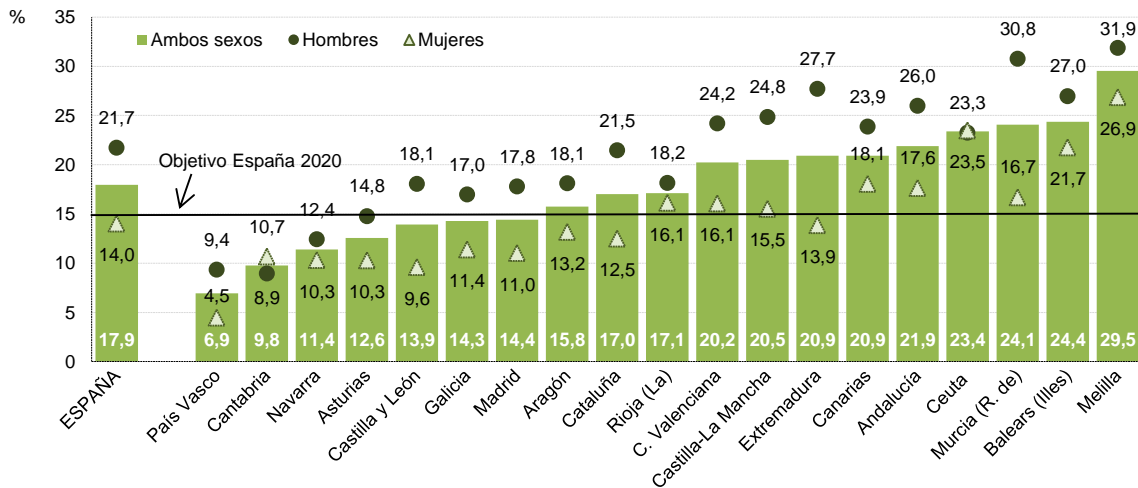
Fuentes:

- Encuesta de Población Activa. INE. Elaborado con la metodología establecida por Eurostat basándose en medias anuales de datos trimestrales.
- Encuesta Comunitaria de Fuerza de Trabajo (Labour Force Survey) - Medias Anuales. Eurostat.

Referencias:

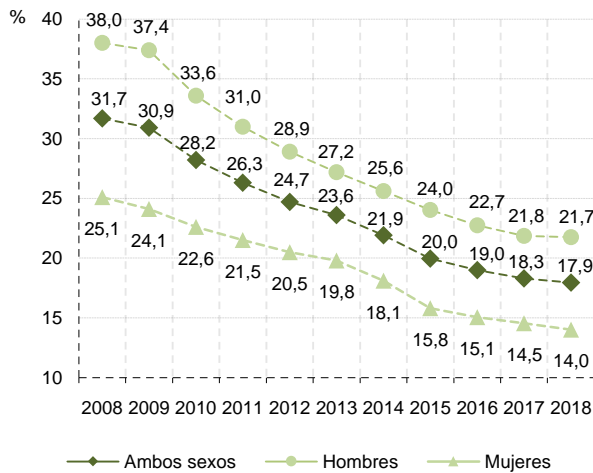
- [Explotación de las variables educativas de la Encuesta de Población Activa: Nivel de formación, Formación permanente y Abandono. MEFP](#)
- [Las cifras de la educación en España. MEFP](#)
- [European Commission: Education and Training Monitor](#)

R2. Gráfico 1. Porcentaje de personas de 18 a 24 años que han abandonado de forma temprana la educación y la formación, por comunidad autónoma y sexo. 2018

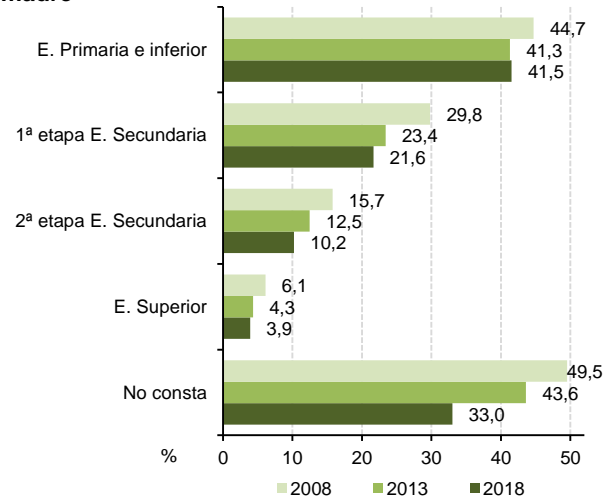


Nota: los datos deben ser tomados con precaución, pues los derivados de tamaños muestrales pequeños están afectados por fuertes errores de muestreo.

R2. Gráfico 2. Evolución del porcentaje de población de 18 a 24 años que ha abandonado de forma temprana la educación y la formación por sexo



R2. Gráfico 3. Evolución del porcentaje de abandono según los estudios máximos de la madre



Nota: elaborado con la nueva metodología establecida por Eurostat, basándose en medias anuales de datos trimestrales.

R2. Gráfico 4. Porcentaje de población de 18 a 24 años que abandona de forma temprana la educación y la formación por sexo en los países de la Unión Europea. 2018

