

E9. PROFESORADO DEL SISTEMA EDUCATIVO

E9.2. Profesorado por sexo y edad

Definición:

Profesorado del sistema educativo por sexo y grupo de edad y distribución de los equipos directivos de los centros de enseñanzas no universitarias de Régimen General por sexo.

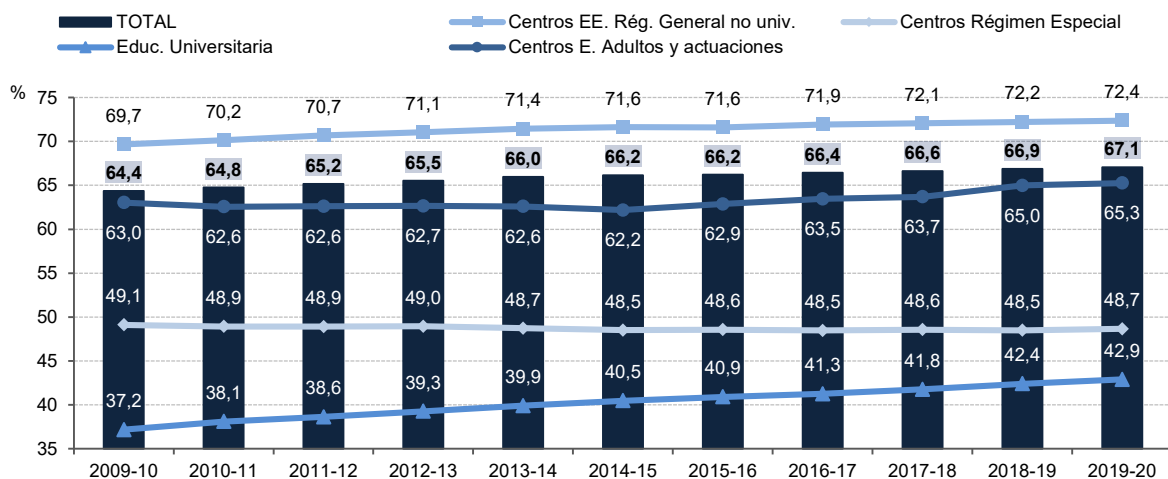
Contexto:

En el profesorado destaca el alto grado de feminización, aunque puede no abarcar todos los niveles o no darse en el mismo grado en la composición de los equipos directivos de los centros educativos. Es importante también la composición por edad, especialmente para el cálculo de las necesidades futuras de profesorado.

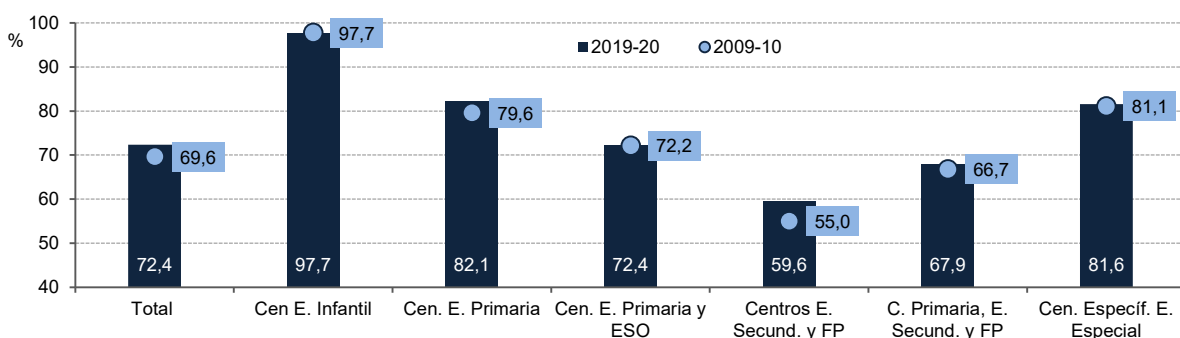
Análisis:

- **Las mujeres representan dos tercios del profesorado, 67,1 %**, pero esta proporción se incrementa en las Enseñanzas de Régimen General no universitarias, **72,4 %**, que integran el 80,2 % del profesorado. **Los porcentajes más reducidos de mujeres en el profesorado corresponden a la Educación Universitaria, 42,9 %**, siendo todavía mayoría los hombres en esta enseñanza (57,1 %). En las Enseñanzas de Régimen Especial ambos sexos se encuentran equilibrados, con un 48,7 % de mujeres, y en el profesorado de centros específicos y actuaciones de Educación de Adultos el porcentaje es próximo al del total de profesorado, 65,3 %.
- Además, **el porcentaje de mujeres en el profesorado se ha incrementado en la última década en 2,7 puntos porcentuales**, con un aumento igual en las Enseñanzas de Régimen General no universitarias, 2,7 puntos, aunque **el crecimiento más importante ha sido en Educación Universitaria, con una subida de 5,7 puntos**.
- Analizando los centros de Enseñanzas de Régimen General no universitarias, se observa que **casi la práctica totalidad del profesorado es femenino en los centros de Educación Infantil, 97,7 %**, y **ampliamente mayoritarias en los centros de Educación Primaria (82,1 %)**, centros fundamentalmente públicos. Este porcentaje **se reduce significativamente en los centros de Educación Secundaria y Formación Profesional (59,6 %)**, tipología también mayoritariamente pública, **aunque las mujeres siguen siendo mayoría**. Las dos tipologías de centros que imparten Educación Primaria y ESO, así como la segunda también Bachillerato y/o FP, presentan valores intermedios (72,4 % y 67,9%), correspondiendo a las tipologías más habituales de los centros privados. En los centros específicos de E. Especial el porcentaje de mujeres, 81,6 %, es similar a los centros de Educación Primaria. En la última década, **el mayor incremento en el porcentaje de mujeres se da en los centros de E. Secundaria y Formación Profesional, 4,6 puntos porcentuales más**. En los centros de E. Primaria se ha incrementado en 2,5 puntos.
- Por comunidad autónoma, **en todas se observa que el profesorado del sistema educativo está integrado mayoritariamente por mujeres**, siendo las comunidades con mayores porcentajes de mujeres Illes Balears (70,6 %), la ciudad autónoma de Melilla (69,3 %) y País Vasco (69,2 %); y las comunidades con porcentajes más bajos Comunidad Foral de Navarra (64,6 %) y Andalucía (64,9 %). Considerando el **profesorado de Régimen General no universitario, los mayores porcentajes de mujeres se dan en Cataluña (75,5 %), Comunidad de Madrid (74,8 %) e Illes Balears (74,0 %)**; y los menores en la ciudad autónoma de Ceuta (69,0 %), Andalucía (69,2 %) y Castilla-La Mancha (70,3 %). **En la Educación Universitaria los porcentajes más altos de mujeres se dan en Aragón (46,8 %), País Vasco (46,7 %) y La Rioja (46,5 %)**; y los más bajos en Comunidad Foral de Navarra (39,4%), Extremadura (39,5 %) y Cantabria (40,1 %).
- **En los países de la UE el profesorado está muy feminizado, siendo la media del 76,2 %**, aunque hay países que superan este porcentaje ampliamente, **destacando Estonia (85,5 %), Letonia (84,8 %) e Italia (84,7 %)**. **España (67,4 %)**, pese a su alto porcentaje, aparece entre los países con porcentajes más bajos, aunque es inferior en Grecia (64,0 %), Luxemburgo (65,5 %), Malta (66,1 %), Portugal (66,7 %), Países bajos (66,7 %), Dinamarca (67,2 %) y Bélgica (67,3 %). **La mayor diferencia de España con los porcentajes de la media de la UE (27) aparece en E. Primaria, con 8,2 puntos porcentuales menos**. Sin embargo, **en E. Superior, el porcentaje de mujeres en el profesorado en España es 1,4 puntos mayor que la media de la UE**. Dentro de la Unión Europea, el porcentaje de mujeres en el profesorado de Educación Superior supera el 50 % en Lituania (59,1 %), Letonia (54,6 %), Irlanda (53,6 %), Finlandia (52,7 %), Rumanía (51,7 %), Bélgica (50,7 %), Bulgaria (50,5 %) y Croacia (50,1%), mientras que Luxemburgo (35,8%) y Grecia (36,6 %), son los países con menor porcentaje.

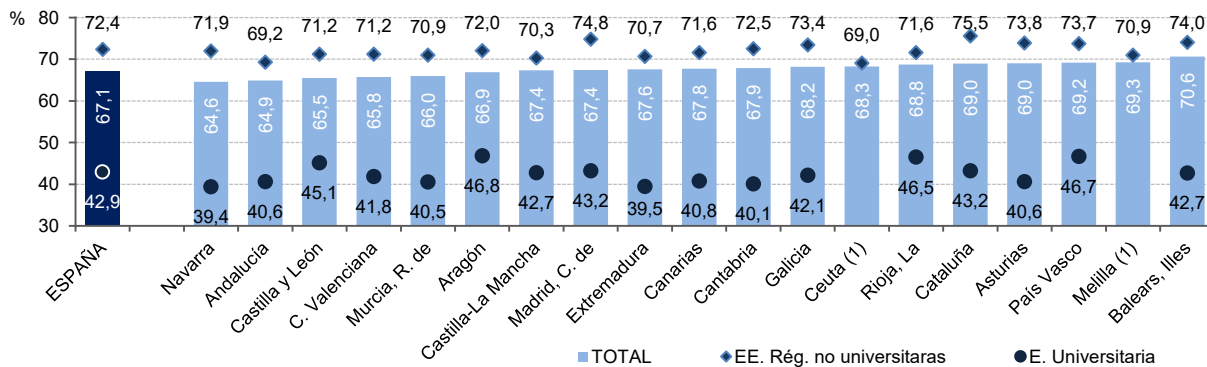
E9.2. Gráfico 1. Evolución del porcentaje de mujeres en el profesorado, por tipo de enseñanza



E9.2. Gráfico 2. Porcentaje de mujeres en el profesorado de Enseñanzas de Régimen General no universitarias, por tipo de centro. Cursos 2009-10 y 2019-20

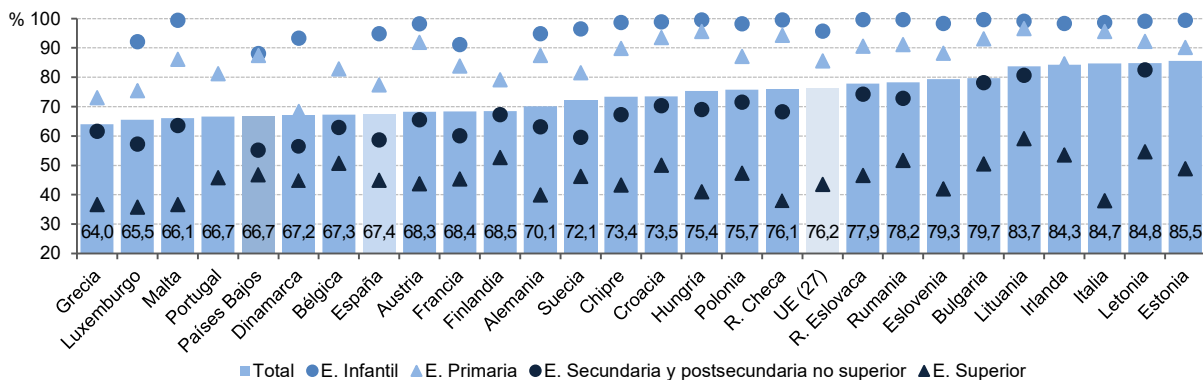


E9.2. Gráfico 3. Porcentaje de mujeres en el profesorado, por tipo de enseñanza y comunidad autónoma. Curso 2019-20



Nota: (1) profesorado de sus centros universitarios incluidos en Universidades de Andalucía.

E9.2. Gráfico 4. Porcentaje de mujeres en el profesorado en los países de la Unión Europea, por niveles CINE. Curso 2019-20



Nota: E. Infantil no disponible para Bélgica, Grecia, Portugal y Finlandia. E. Secundaria no disponible para Eslovenia, Estonia, Irlanda, Italia y Portugal.

Análisis (continuación):

- **En España, en el curso 2019-20, la mitad del profesorado de Educación Universitaria tiene más de 50 años de edad**, siendo el grupo más numeroso el que tiene de 50 a 59 años (34,2 %) y estando muy próximo el de 40 a 49 años (30,9 %), mientras el profesorado menor de 40 años solo representa el 18,1 %, cifra que se aproxima al que tiene 60 y más años (16,8 %). **En el profesorado de Educación Secundaria, el grupo más numeroso es el de 40 a 49 años (36,1 %)**, seguido del grupo de 50 a 59 años (32,8 %), estando ya más distanciado de estos grupos el de menores de 40 años (25,5 %). **Los maestros que atienden a los niveles de Infantil y Primaria presentan un perfil de profesorado más joven, siendo igualmente su grupo más numeroso el de 40 a 49 años (31,6 %)**, seguido de los de 30 a 39 años (28,9 %) y de los de 50 a 59 años (24,7 %) y, además, teniendo un porcentaje significativo de profesorado menor de 30 años (8,6 %). También se ha de destacar que los procesos de jubilación a partir de los 60 años hacen que el colectivo de maestros y el de profesorado de E. Secundaria que superan esa edad sean reducidos (6,1 % y 5,6 %, respectivamente), no sucediendo igual en el profesorado de E. Universitaria, que mantiene un peso significativo (16,8 %).
- Por comunidad autónoma existen diferencias también en la estructura de edades del profesorado. Dentro de **los maestros de E. Infantil y E. Primaria, el mayor porcentaje de profesorado de 50 y más años corresponde a Canarias, 43,9 %, seguida de País Vasco, 40,3 %**, mientras que los menores porcentajes se dan en La Rioja (23,1 %) y la Comunidad de Madrid (23,6 %). En el **profesorado de E. Secundaria los porcentajes más altos corresponden a Galicia, con un 49,0 % y Asturias, 45,5 %**, y los más bajos a Illes Balears, 31,4 % y Castilla-La Mancha, con un 34,1 %. Por su parte, en **E. Universitaria los mayores porcentajes de profesorado mayor de 50 años se dan en Canarias, 65,8 %, y Galicia, con un 62,9 %** y los menores en La Rioja, 30,1 % e Illes Balears, con 43,8 %.
- También es importante la **relación entre la edad y el sexo del profesorado**, observándose que no existen diferencias significativas ni una evolución clara en el porcentaje de mujeres, situándose en los diferentes grupos de edad alrededor del 80 % entre los maestros de E. Infantil y Primaria y en torno al 60 % en el profesorado de E. Secundaria. **La mayor variación en el porcentaje de mujeres con la edad se da en el profesorado de E. Universitaria, donde el porcentaje de mujeres en el profesorado de 50 a 59 años es el 40,1 % y en el de 30 a 39 años ya superan claramente el 50 % (55,5 %)**, lo que indica que, de continuar esta tendencia en el futuro, se incrementará significativamente el porcentaje de mujeres en este profesorado.
- **En la Unión Europea, el profesorado de mayor edad también tiene un peso importante**, con Italia como el país con mayor porcentaje (61,3 %) seguido de Lituania (52,3 %), en contraposición con Malta que únicamente tiene un 12,7 %, considerado el profesorado de E. Primaria, Secundaria y postsecundaria no superior. **España, con 31,5 %**, está en una posición central. Por otra parte, el porcentaje de profesorado menor de 30 años abarca un amplio rango, entre el 1,6 % de Portugal e Italia y el 28,8 % de Malta o 25,9 % de Luxemburgo, siendo este porcentaje en España un 8,7 %.
- **En el curso 2019-20 las mujeres directoras de centros de Régimen General no universitarios representan el 67,2 %, 7,6 puntos porcentuales más que una década atrás, y aproximándose al porcentaje de mujeres en el profesorado de estos centros (72,4 %)**. Las mayores subidas se han dado en las dos tipologías fundamentales de centros públicos, centros de E. Primaria (11,6 puntos) y en los centros de E. Secundaria y FP (8,8 puntos).

Especificaciones técnicas:

- Profesorado enseñanza no universitaria: personal que ejerce la docencia directa con el alumnado en el centro dentro del horario escolar. Personal docente e investigador universitario: personal docente siendo la investigación un derecho y un deber del mismo de acuerdo con los fines generales de la universidad y dentro de los límites establecidos por el ordenamiento jurídico.
- Maestros y Profesorado de E. Secundaria: cada categoría recoge al profesorado de enseñanza pública funcionario al correspondiente Cuerpo e interino asociado, así como el profesorado de enseñanza privada de las categorías similares.

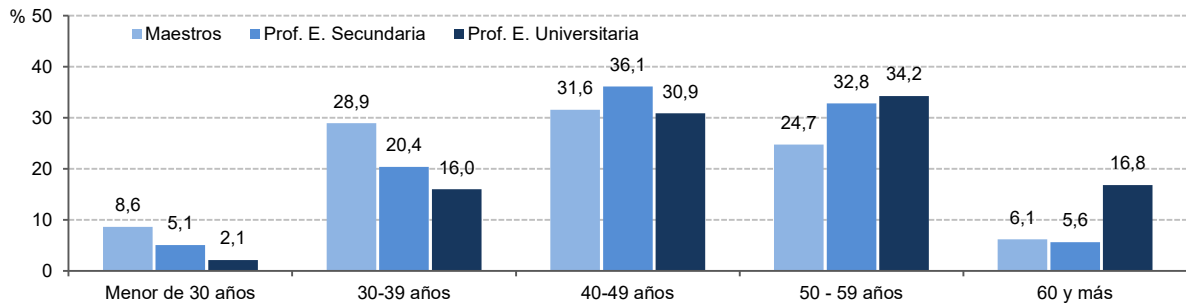
Fuentes:

- Estadística de las Enseñanzas no universitarias. Ministerio de Educación y Formación Profesional.
- Estadística de Personal de las Universidades. Ministerio de Universidades.
- Datos Internacionales: Eurostat – Cuestionario UOE y OCDE – Education at a Glance (Cuestionario UOE)

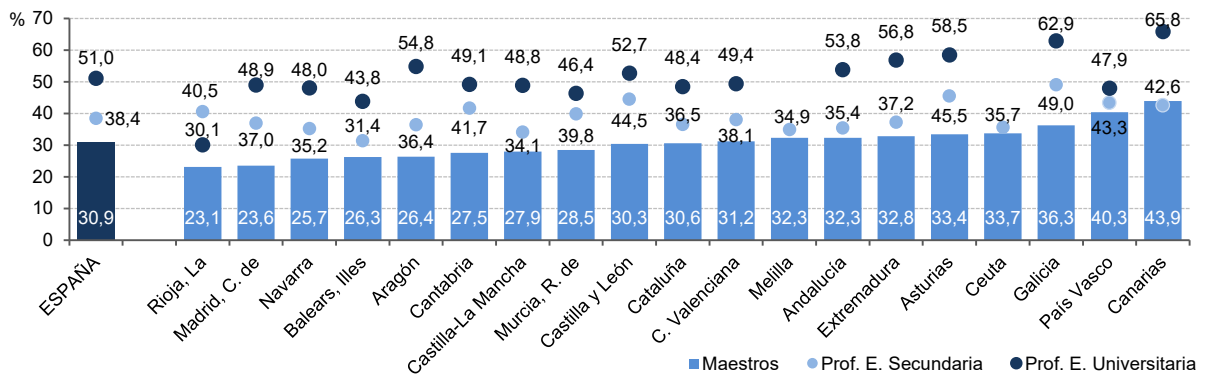
Referencias:

- [Estadísticas de la Educación. MEFP](#)
- [Estadística de Personal de las Universidades. MU](#)
- [Las cifras de la educación en España. MEFP](#)
- [Eurostat](#)
- [Education at a Glance 2021. OCDE](#)

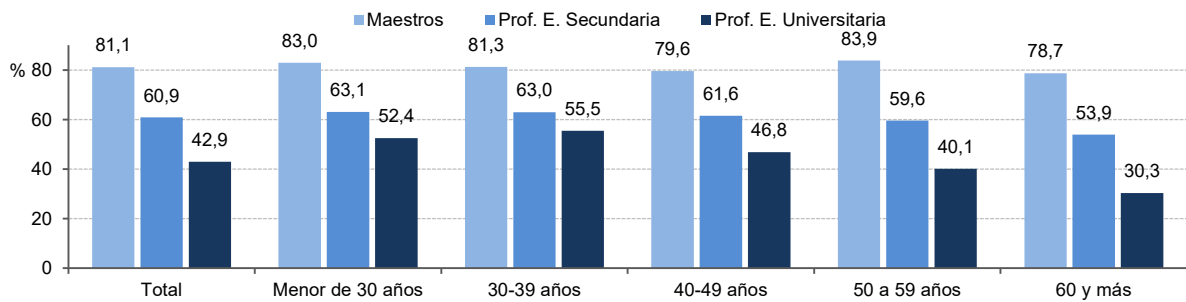
E9.2. Gráfico 5. Distribución porcentual del profesorado según grupo de edad. Curso 2019-20



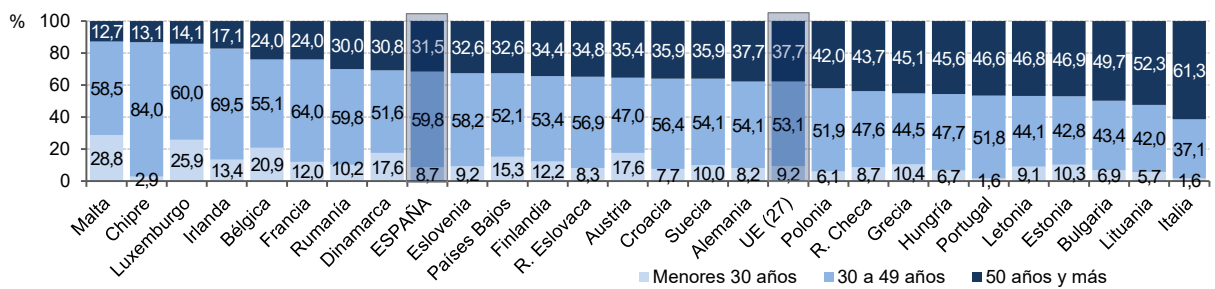
E9.2. Gráfico 6. Porcentaje de profesorado de 50 y más años por comunidad autónoma. Curso 2019-20



E9.2. Gráfico 7. Porcentaje de mujeres en el profesorado por grupo de edad. Curso 2019-20



E9.2. Gráfico 8. Distribución porcentual según grupo de edad del profesorado de E. Primaria, Secundaria y postsecundaria no superior. Países Unión Europea. Curso 2019-20



9.2. Gráfico 9. Porcentaje de mujeres directoras en centros de Régimen General no universitarios. Curso 2009-10 y 2019-20

