

AMANDA Y LA DUQUESA: RESPUESTAS Y CRITERIOS DE CORRECCIÓN

Pregunta 1

1 0 9

¿De qué trata este pasaje de la obra de teatro? La Duquesa planea una treta...

- A Para hacer que el príncipe vaya a verla más a menudo.
- B Para hacer al príncipe tomar finalmente la decisión de casarse.
- C Para hacer que Amanda logre que el Príncipe olvide su dolor.
- D Para hacer que Amanda se vaya a vivir al castillo con ella.

CRITERIOS DE CORRECCIÓN

Máxima puntuación:

Código 1: C. Para hacer que Amanda logre que el Príncipe olvide su dolor.

Sin puntuación:

Código 0: Otras respuestas.

Código 9: Sin respuesta.

CARACTERÍSTICAS DE LA PREGUNTA

Clasificación textual: Texto continuo.

Tipo de textos: Narrativo (Diálogo teatral).

Situación: Lectura para fines privados.

Proceso de comprensión: Interpretación e integración.

Tipo de respuesta: Elección múltiple.

En el guión de la obra de teatro, además de las palabras que deben decir los actores, se dan indicaciones para los actores y para los técnicos del teatro. ¿Cómo pueden reconocerse estas indicaciones?

CRITERIOS DE CORRECCIÓN

Máxima puntuación:

Código 1: Respuestas que hacen referencia al texto en cursiva. Permítanse descripciones poco técnicas. Pueden mencionar el texto entre paréntesis además del en cursiva. Por ejemplo:

- (Están escritos en) cursiva.
- Texto inclinado.
- Como esto [Imita los tipos en cursiva].
- Escrito a mano.
- Escritura en cursiva y también el uso de paréntesis.
- Está en un tipo de letra delgado.

Sin puntuación:

Código 0: Respuestas que son insuficientes o vagas. Por ejemplo:

- Las indicaciones de escena están entre paréntesis [La referencia a los paréntesis es correcta, pero no hay referencia en la respuesta al texto en cursiva].
- Están escritas en un estilo diferente.
- En otro tipo de letra.

O bien:

Respuestas que muestran una comprensión inadecuada del material o que son inverosímiles o irrelevantes. Por ejemplo:

- En negrita [Inexacto].
- En pequeño [Inexacto].
- Por el director [Irrelevante].

Código 9: Sin respuesta.

CARACTERÍSTICAS DE LA PREGUNTA

Clasificación textual: Texto continuo.

Tipo de textos: Narrativo mixto (Descripción de una acotación teatral).

Situación: Lectura para fines privados.

Proceso de comprensión: Reflexión y valoración.

Tipo de respuesta: Abierta construida.

Pregunta 3

1 0 9

A continuación hay una lista de los técnicos necesarios para la puesta en escena de este pasaje de Leocadia. Completa la siguiente tabla copiando una acotación del TEXTO 1 que implique una instrucción para la escena que requiera la intervención de cada uno de los técnicos. La primera está hecha como ejemplo.

Técnico de teatro	Instrucción para la escena
Diseñador de decorados	Un banco circular alrededor de un pequeño obelisco
Encargado de <i>atrezzo</i>	
Técnico de sonido	
Técnico de iluminación	

CRITERIOS DE CORRECCIÓN

Máxima puntuación:

Código 1: (En encargado de *atrezzo*) Respuestas que hacen referencia a una maleta o a una bicicleta. Pueden citar alguna frase de las indicaciones de escena. Por ejemplo:

- Su pequeña maleta.
- La bicicleta. Y:

(Técnico de sonido) Respuestas que hacen referencia al canto de los pájaros o a los pájaros (nocturnos) o al gorjeo o al timbre de la bicicleta o al viento o al silencio. Pueden citar alguna frase de las indicaciones de escena. Por ejemplo:

- Se oye el timbre de una bicicleta en el aire de la noche.
- Solo se oye el viento.
- Los pájaros nocturnos.

- Los pájaros nocturnos han tomado el relevo. Y:
(Técnico de iluminación) Respuestas que hacen referencia a las sombras o una pálida mancha borrosa o oscuridad [completa] o noche.
Por ejemplo:
- Los patios se han llenado de sombras.
- Las sombras de los árboles.
- La noche cae.
- En el aire de la noche.

Sin puntuación:

Código 0: Otras respuestas.

Código 9: Sin respuesta.

CARACTERÍSTICAS DE LA PREGUNTA

Clasificación textual: Texto continuo.

Tipo de textos: Expositivo (Definiciones).

Situación: Lectura para fines privados.

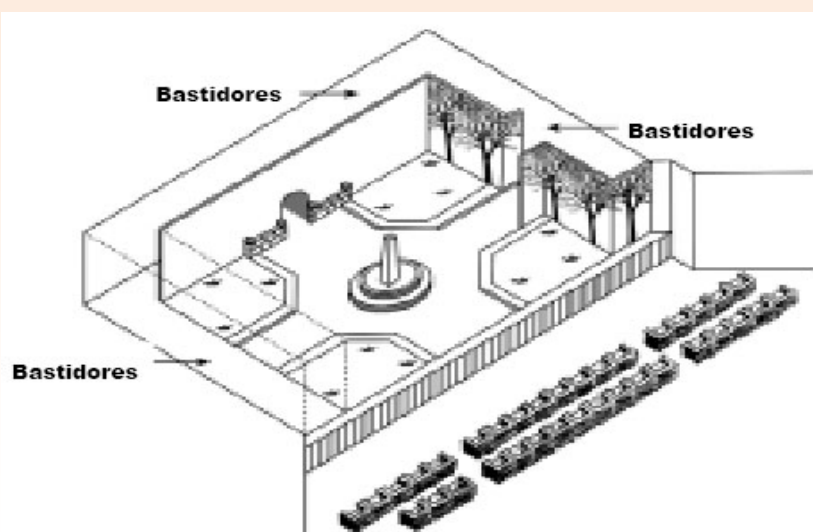
Proceso de comprensión: Reflexión y valoración.

Tipo de respuesta: Abierta construida.

Pregunta 4

1 0 9

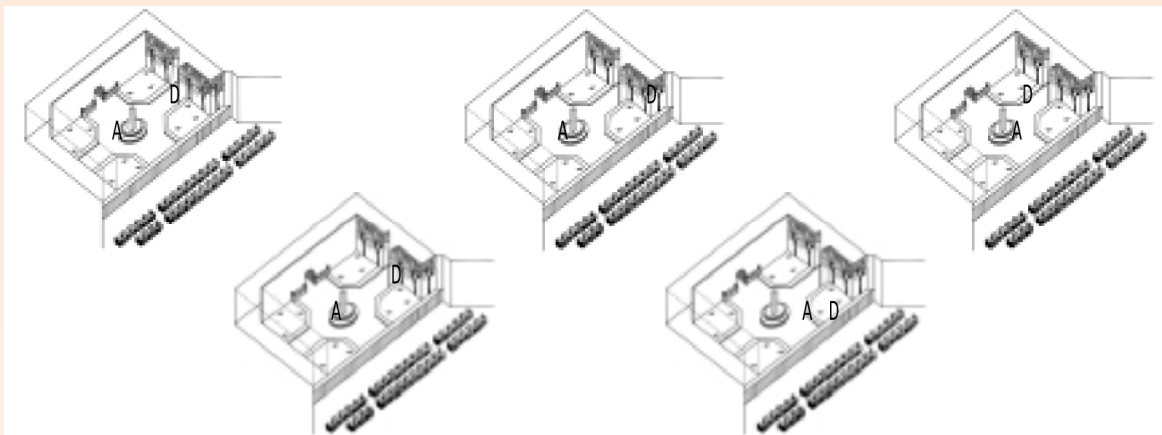
El director es quien sitúa a los actores en el escenario. En un esquema, el director representa a Amanda con la letra A y a la Duquesa con la letra D. Coloca una A y una D en el siguiente esquema para mostrar de forma aproximada dónde se encuentran Amanda y la Duquesa cuando llega el príncipe.



CRITERIOS DE CORRECCIÓN

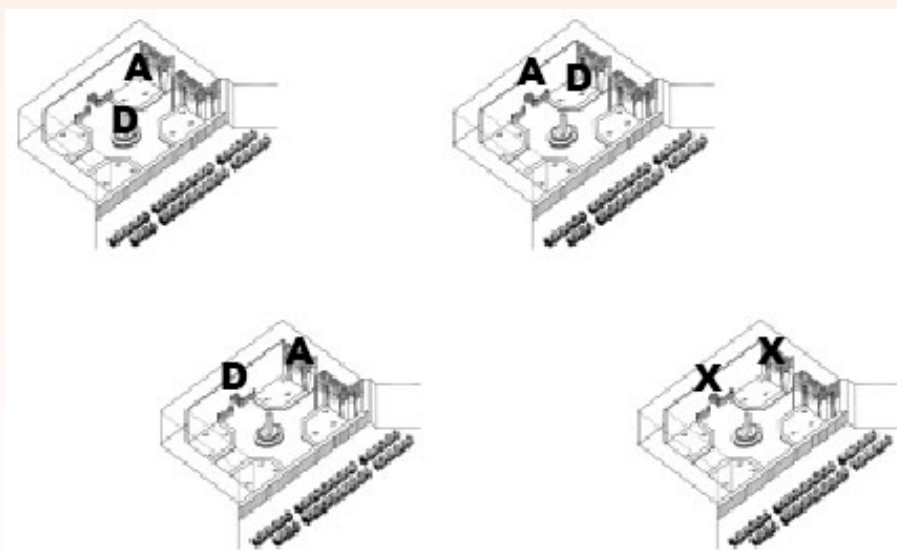
Máxima puntuación:

Código 1: Respuestas que incluyen A cerca del obelisco y D detrás o cerca de los árboles. Por ejemplo:



Sin puntuación:

Código 0: Otras respuestas. Por ejemplo:



Código 9: Sin respuesta.

CARACTERÍSTICAS DE LA PREGUNTA

Clasificación textual: Texto continuo.

Tipo de textos: Narrativo mixto (Descripción de una acotación teatral).

Situación: Lectura para fines privados.

Proceso de comprensión: Obtención y recuperación de la información.

Tipo de respuesta: Abierta construida.

Hacia el final del pasaje de la obra, Amanda dice: “No me ha reconocido...”

¿Qué quiere decir con esto?

- A Que el Príncipe no ha mirado a Amanda.
- B Que el Príncipe no se ha dado cuenta de que Amanda era una dependienta de una tienda.
- C Que el Príncipe no se ha dado cuenta de que ya conocía de antes a Amanda.
- D Que el Príncipe no se ha dado cuenta de que Amanda se parece a Leocadia.

CRITERIOS DE CORRECCIÓN

Máxima puntuación:

Código 1: D Que el Príncipe no se ha dado cuenta de que Amanda se parece a Leocadia.

Sin puntuación:

Código 0: Otras respuestas.

Código 9: Sin respuesta.

CARACTERÍSTICAS DE LA PREGUNTA

Clasificación textual: Texto continuo.

Tipo de textos: Narrativo (Diálogo teatral).

Situación: Lectura para fines privados.

Proceso de comprensión: Interpretación e integración.

Tipo de respuesta: Elección múltiple.