

E2. TASAS DE ESCOLARIZACIÓN EN LAS EDADES TEÓRICAS DE LOS NIVELES NO OBLIGATORIOS

E2.1. Educación Infantil

Definición:

La tasa neta de escolarización es la relación porcentual entre el alumnado de la edad considerada, en el caso de Educación Infantil de 0 a 5 años, respecto al total de población de esa edad.

Contexto:

Dentro del ODS 4 de la Agenda 2030, se incluye la meta 4.2: *De aquí a 2030, asegurar que todas las niñas y todos los niños tengan acceso a servicios de atención y desarrollo en la primera infancia y educación preescolar de calidad, a fin de que estén preparados para la enseñanza primaria.* Para evaluar el grado de cumplimiento de esta meta se ha definido el indicador global 4.2.2: Tasa de participación en la enseñanza organizada (un año antes de la edad oficial de ingreso a la enseñanza primaria), desglosada por sexo. La Educación Infantil es la primera etapa de nuestro sistema educativo, abarca de 0 a 5 años y, aunque es de carácter voluntario, tiene gran importancia para el aprendizaje futuro, así como para la reducción de las desventajas educativas del alumnado procedente de entornos sociales y culturales menos favorecidos. El segundo ciclo de esta etapa tiene carácter gratuito.

Análisis:

- **Entre 2007-08 y 2017-18, se ha producido un incremento importante de las tasas netas de escolarización del primer ciclo de Educación Infantil.** La tasa de escolarización se ha incrementado 6,8 puntos porcentuales para los menores de un año de edad, 21,1 puntos para un año y 25,6, puntos para dos años, situándose dichas tasas en el curso 2017-18 en 12,3 %, 40,2 % y 60,0 %, respectivamente para las tres edades citadas.
- **En el segundo ciclo de Educación Infantil la escolarización es prácticamente plena, superando las tasas el 96,4 %** durante todo el periodo analizado, y respondiendo muchas veces las ligeras variaciones a los pequeños desajustes que puedan existir entre la evolución real de la población y las estimaciones que se utilizan.
- Respecto a las diferencias de **escolarización según el sexo**, en el curso 2017-18, al igual que en 2007-08 y 2012-13, **no se observan diferencias significativas entre niños y niñas.**
- **En 2017-18 el número medio de años de escolarización en Educación Infantil en el conjunto de España es de 4,1 años.** Si se analiza este indicador por comunidad autónoma, País Vasco, con 4,5 años de escolarización media, Comunidad de Madrid, con 4,4 años, y Galicia, con 4,3 años, presentan los valores más altos. Comparada con la situación de la escolarización en 2007-08, los mayores incrementos de escolarización en E. Infantil aparecen en Andalucía, con 1,1 años y La Rioja y Castilla-La Mancha con 0,9 años más, siendo el aumento de España de 0,5 años.
- En comparación internacional, **en 2017-18 España continúa entre los países de la Unión Europea con tasas de escolarización para los tres y cuatro años que se pueden considerar plenas.** A los 3 años, las tasas más altas se dan en Reino Unido, Francia, Bélgica, Dinamarca, Irlanda y España y las más bajas corresponden a Grecia, Croacia y República Eslovaca. A los 4 años se incrementa significativamente la tasa de escolarización en bastantes países donde a los 3 años todavía queda un porcentaje importante por escolarizar, continuando por debajo del 80 %, Croacia, Grecia, Bulgaria y República Eslovaca.

Especificaciones técnicas:

- La tasa neta de escolarización es la relación porcentual entre el alumnado de la edad considerada respecto al total de población de esa edad.
- El desajuste entre las estimaciones de población y la evolución real de la población podría afectar a los resultados de este indicador, especialmente en las edades de la escolarización plena.
- No se incluye la atención a niños en centros no autorizados por las Administraciones educativas.
- Cuando se indica Educación Infantil no se considera el alumnado de estas edades en E. Especial Específica.

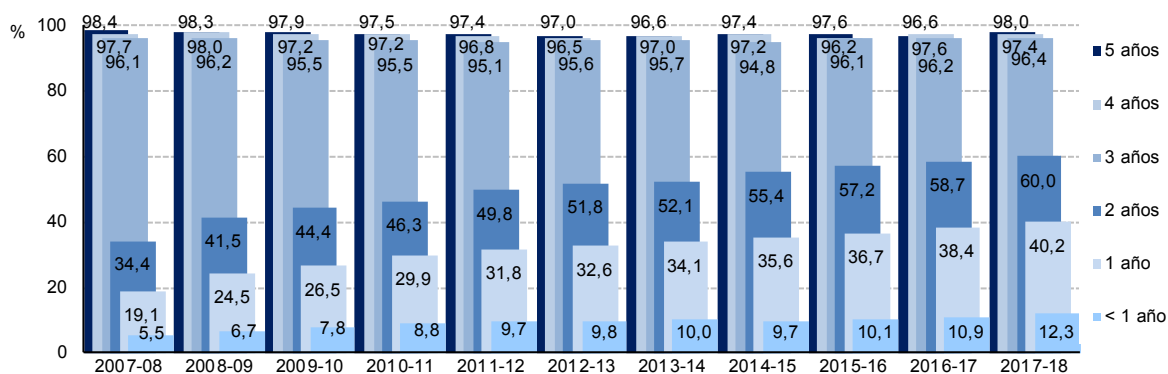
Fuentes:

- Estadística de las Enseñanzas no universitarias. Ministerio de Educación y Formación Profesional.
- Cifras de Población del INE.
- Datos internacionales: UNESCO/OCDE/Eurostat (Cuestionario UOE).

Referencias:

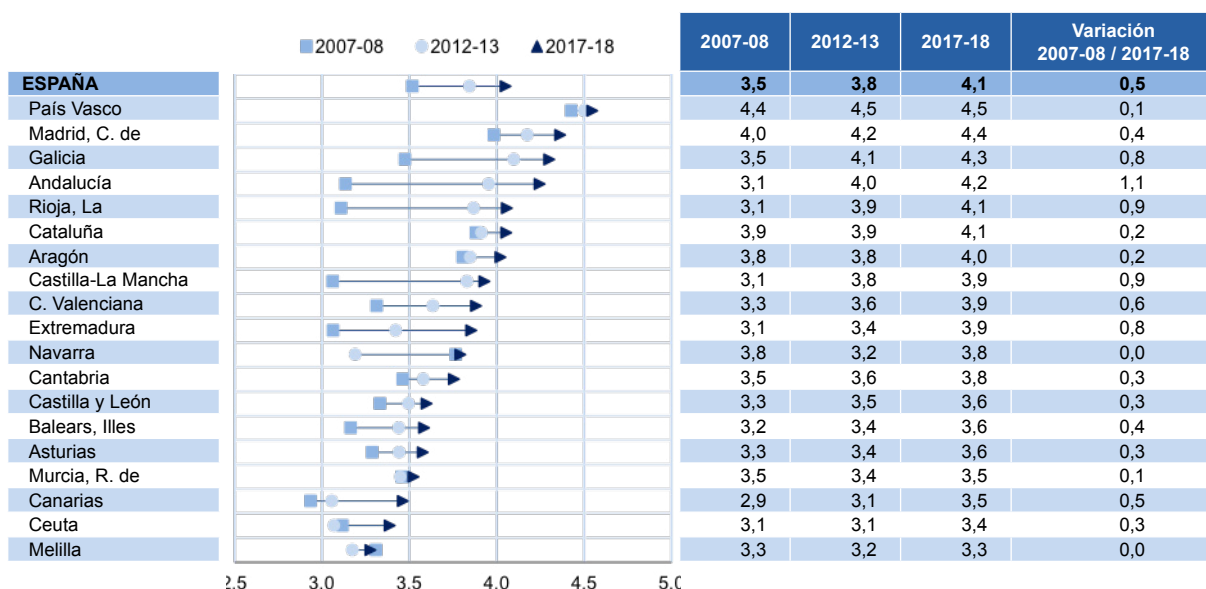
- [Estadística de las Enseñanzas no universitarias en España. MEFP](#)
- [Las cifras de la educación en España. MEFP](#)
- [Cifras de población del INE](#)
- [Eurostat](#)

E2.1. Gráfico y tabla 1. Evolución de las tasas netas de escolarización en las edades de primer y segundo ciclo de Educación Infantil. 2007-08 a 2017-18

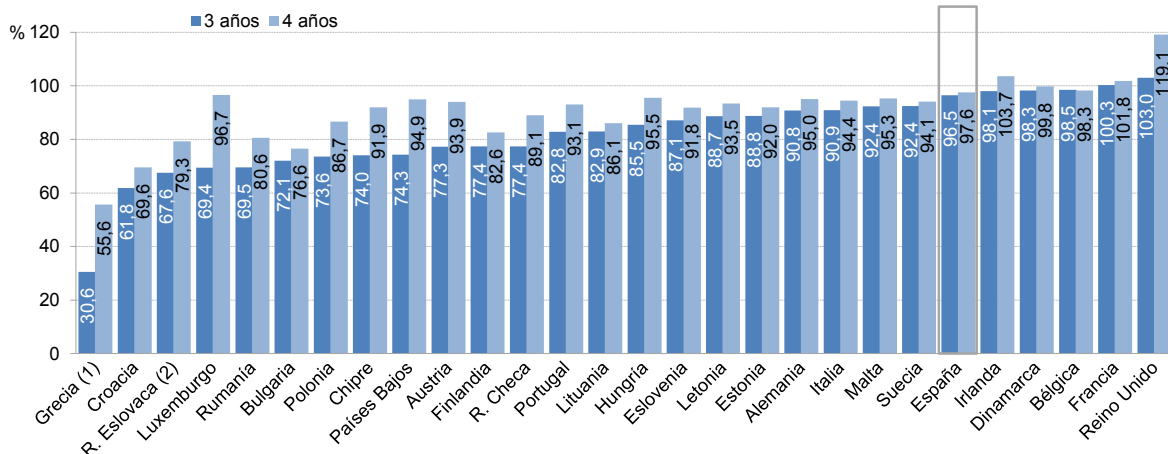


	PRIMER CICLO									SEGUNDO CICLO								
	< 1 año			1 año			2 años			3 años			4 años			5 años		
	Total	Niños	Niñas	Total	Niños	Niñas	Total	Niños	Niñas	Total	Niños	Niñas	Total	Niños	Niñas	Total	Niños	Niñas
2007-08	5,5	5,9	5,6	19,1	20,1	19,3	34,4	33,8	33,3	96,1	95,3	97,0	97,7	97,0	98,4	98,4	98,0	98,7
2012-13	9,8	9,9	9,8	32,6	32,9	32,2	51,8	52,2	51,5	95,6	95,4	95,8	96,5	96,3	96,7	97,0	96,6	97,4
2017-18	12,3	12,5	12,1	40,2	40,5	39,8	60,0	60,5	59,5	96,4	96,4	96,4	97,4	97,3	97,6	98,0	97,9	98,2

E2.1. Gráfico y tabla 2. Variación en el número medio de años de escolarización en Educación Infantil por comunidad autónoma (0-5 años)



E2.1. Gráfico 3. Tasa de escolarización a los 3 y 4 años en países de la Unión Europea. Curso 2017-2018



Nota: (1) Datos de alumnado de 3 años del curso 2016-17. Ruptura de serie de datos del alumnado de 4 años (2) Datos de alumnado del curso 2016-17.