

E6. PARTICIPACIÓN EN EL APRENDIZAJE PERMANENTE

Porcentaje de población entre 25 y 64 años que ha recibido cualquier tipo de educación o formación en las cuatro semanas previas a la encuesta de referencia

Dentro del Marco estratégico para la cooperación europea en el ámbito de la educación y la formación (ET2020), el Consejo Europeo en mayo de 2009 concluyó que los países europeos deben fomentar el aprendizaje a lo largo de la vida, aumentando la participación de la población adulta en procesos de mejora de su formación, cualificación y actualización, desde una perspectiva de aprendizaje permanente, tanto en sistemas formales de educación como a través de otras actividades no formales. Este indicador informa de la participación en actividades de formación de la población adulta entre 25 y 64 años.

Casi el 11% de la población adulta española participa en actividades de formación, siendo mayor el porcentaje entre las mujeres.

En 2013, el 10,9% de la población adulta española participó en alguna actividad de formación. Los mayores porcentajes de participación, alrededor del 13%, se producen en País Vasco, Comunidad Foral de Navarra y Comunidad de Madrid. Los menores porcentajes se dan en Principado de Asturias, Cataluña y las ciudades autónomas de Ceuta y Melilla. A nivel estatal la participación fue más elevada entre las mujeres, 11,6%, que entre los hombres, 10,1%. Lo mismo ocurre en todas las comunidades autónomas, siendo la diferencia superior a 3 puntos porcentuales en Aragón y Comunidad Foral de Navarra. En cambio, Comunidad de Madrid y La Rioja son las comunidades donde la diferencia entre hombres y mujeres es menor, siendo inferior a un punto porcentual. En Ceuta y Melilla, la participación es ligeramente superior entre los hombres (0,3 puntos). Ver Gráfico 1.

De 2005 a 2013, la participación en actividades de formación se ha incrementado ligeramente.

Entre 2005 y 2013 en España se ha producido un ligero aumento en la participación en actividades de formación de la población adulta, pasando de un 10,5% a un 10,9%. La evolución se caracteriza por ligeras oscilaciones, con un incremento más marcado, de 10,4% a 10,8%, entre 2009 y 2010. La participación femenina ha sido superior a la masculina durante todo el periodo, si bien el aumento entre los hombres, de 9,7% a 10,1%, ha sido superior al de las mujeres, de 11,4% a 11,6%. Ver Gráfico 2.

En la UE, un 10,4% de la población adulta participó en actividades de aprendizaje en 2013, existiendo grandes diferencias entre países.

En 2013, en la Unión Europea, un 10,4% de la población entre 25 y 64 años ha participado en actividades de formación; por tanto, todavía no se ha alcanzado el porcentaje de 15% propuesto como objetivo para 2020. Solamente superan este punto de referencia Reino Unido (16,1%), Países Bajos (17,4%), Francia (17,7%), Finlandia (24,9%), Suecia (28,1%) y Dinamarca (31,4%). En el extremo opuesto, encontramos a Bulgaria, Rumania, Croacia, Grecia y Eslovaquia, con porcentajes inferiores al 3%. España, con un 10,9%, se sitúa ligeramente por encima de la media europea, pero 4,1 puntos por debajo del objetivo para 2020. Entre 2007 y 2013, la media europea ha aumentado desde 9,3% a 10,4%; los países donde más se ha incrementado el porcentaje son Portugal (+5,4%), Estonia (+5,6%), Luxemburgo (+7,4%), Suecia (+9,5%) y Francia (+11,6%, aunque estos valores, excepto el de Estonia, son debidos a una ruptura de serie. Por el contrario, se han producido disminuciones importantes en Reino Unido (-3,9%), Eslovenia (-2,4%) y Chipre (-1,5). Ver Gráfico 3.

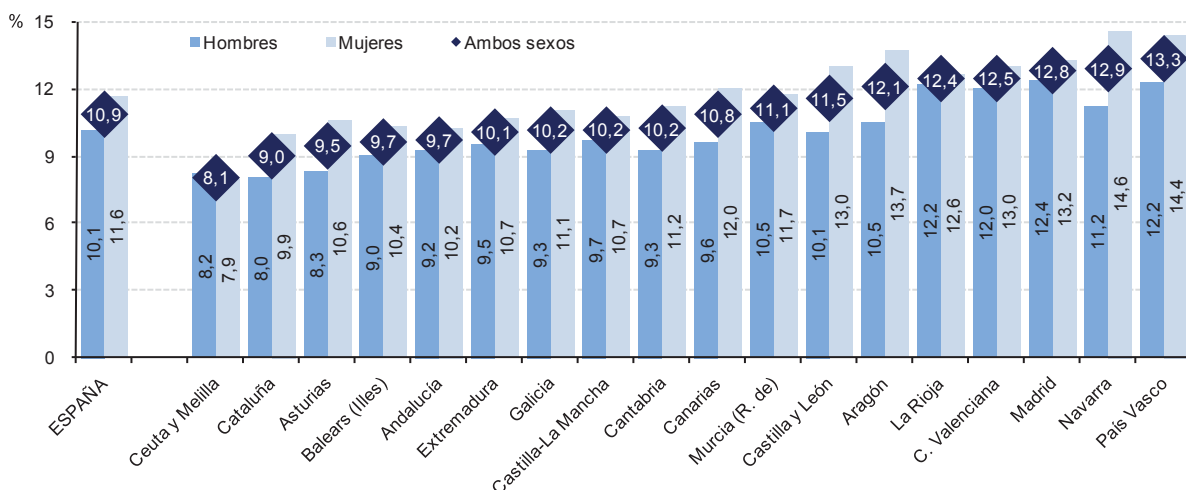
Especificaciones técnicas:

Calculado con la metodología establecida por Eurostat basándose en medias anuales de datos trimestrales. A diferencia de la metodología utilizada en la EPA española, Eurostat considera que los "estudiantes de vacaciones" no participan en educación. Las preguntas se refieren a las cuatro semanas previas a la encuesta.

Fuentes:

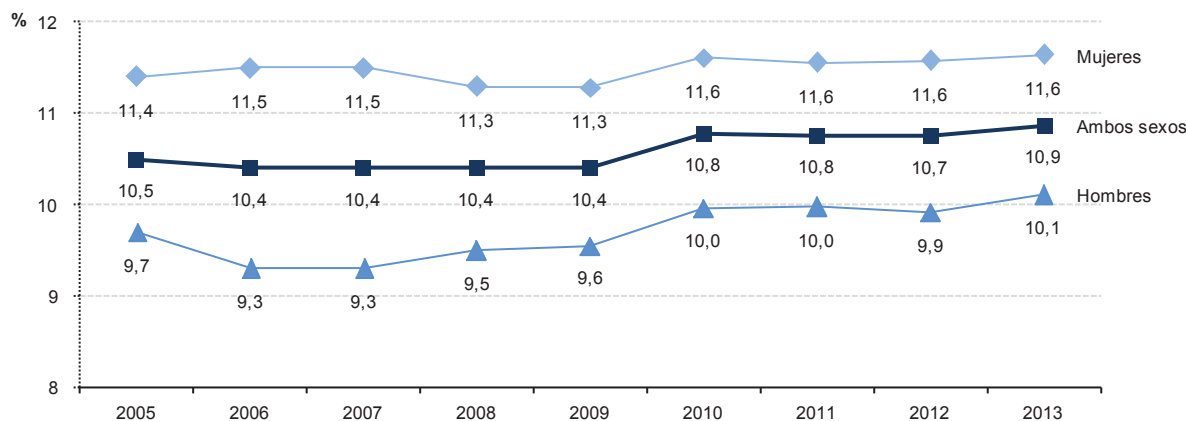
- . Encuesta de Población Activa. INE (media anual)
- . Eurostat. Labour Force Survey (en España EPA) - Media anual.

E6. Gráfico 1: Porcentaje de población de 25 a 64 años que participa en una acción de educación o formación permanente por comunidad autónoma. 2013.

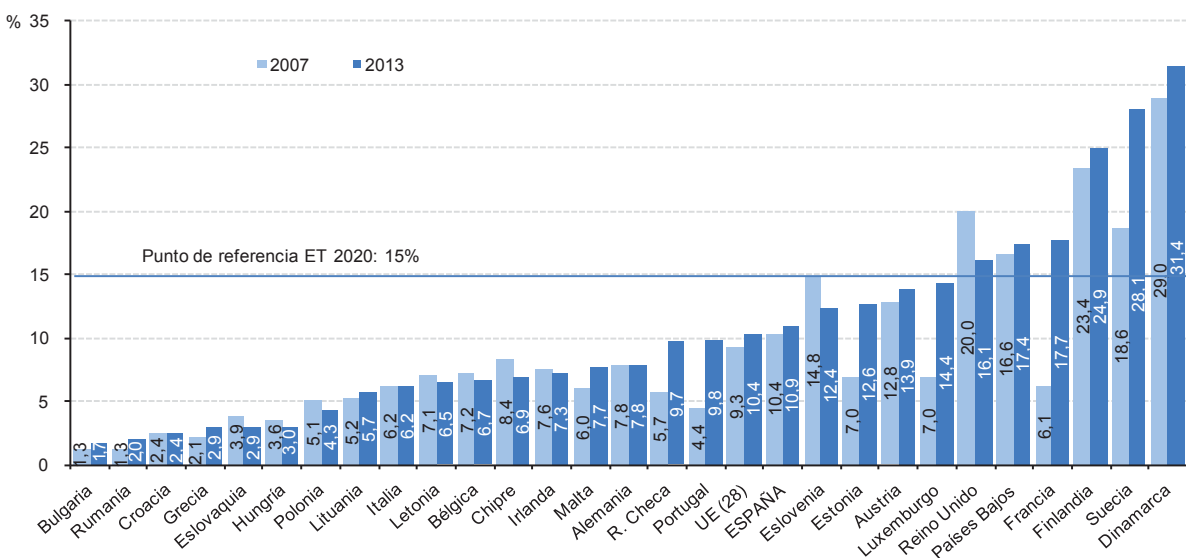


Nota: Los datos deben ser tomados con precaución, debido a los errores de muestreo derivados de tamaños muestrales pequeños.

E6. Gráfico 2: Evolución del porcentaje de población española (25-64 años) que participa en una acción de educación o formación permanente.



E6. Gráfico 3: Porcentaje de población de 25 a 64 años que participa en una acción de educación o formación permanente en los países de la Unión Europea. 2007 y 2013.



Nota: En Suecia (2008), Luxemburgo (2009), P. Bajos (2010), R. Checa, Letonia y Portugal (2011), y Francia (2013), hay rupturas de serie.