

## R2. ABANDONO TEMPRANO DE LA EDUCACIÓN Y LA FORMACIÓN

### Definición:

Porcentaje de personas de 18 a 24 años que tienen como nivel máximo de estudios la Educación Secundaria primera etapa o anteriores niveles educativos (CINE 0, 1 y 2), y que no siguen ningún tipo de educación o formación.

### Contexto:

Uno de los objetivos prioritarios de la Estrategia Europa 2020 es situar la tasa de abandono temprano de la educación y la formación por debajo del 10%. España, debido a su elevada tasa, se ha propuesto reducirla por debajo del 15%. Está demostrado que los efectos del abandono tienen consecuencias y costes para los individuos y para la sociedad, tanto desde el punto de vista del mercado de trabajo como del bienestar en general. El entorno socioeconómico de los jóvenes es clave en el abandono.

### Análisis:

- **En 2014, la tasa de abandono temprano de la educación y la formación en España es del 21,9%**, reduciéndose 1,7 puntos respecto al año anterior.
- **Por comunidad autónoma, el indicador de abandono es muy heterogéneo:** En 2014 País Vasco y Cantabria, con tasas de abandono del 9,4% y del 9,7% respectivamente, han alcanzado el objetivo europeo, y Comunidad Foral de Navarra y Principado de Asturias, con tasas del 11,8% y 13,6%, respectivamente, han logrado situarse por debajo del objetivo nacional para 2020 (15%). En cambio, presentan tasas superiores al 25% Illes Balears (32,1%) y Andalucía (27,7%).
- **En 2014, la tasa de abandono sigue siendo claramente más elevada entre los hombres, 25,6%, que entre las mujeres, 18,1%.** Esto ocurre en todas las CCAA, produciéndose la mayor diferencia en Extremadura (14,4 puntos porcentuales) y la menor en Aragón (0,4 puntos).
- Entre 2002 y 2008, el abandono en España oscilaba entre el 30% y el 33%; **a partir de 2009 y hasta 2014 la tendencia es descendente, con una reducción de casi diez puntos.**
- Aunque el abandono femenino es inferior que el masculino, en todo el periodo la diferencia se ha reducido, desde 14,0 puntos en 2004, hasta 7,5 puntos en 2014.
- **El nivel educativo de los padres es un factor de importancia en el abandono, especialmente el nivel formativo de la madre.** Así se tiene que en 2014 la tasa de abandono de los jóvenes cuyas madres tienen estudios superiores se sitúa en sólo el 3,7%, subiendo al 11,4% si tienen segunda etapa de secundaria, y ya con valores ligeramente por encima de la media para la primera etapa de secundaria, 23,1%, y muy superiores para E. primaria o inferior, 41,1%. En 2009 estos porcentajes eran 7,1%, 15,6% 28,8% y 44,3% respectivamente, lo que también supone que los descendos han sido proporcionalmente más altos a mayor nivel de formación de la madre.
- La tasa de abandono temprano de la educación y la formación **en los países de la Unión Europea en el año 2014 se sitúa en un 11,1%**, reduciéndose en casi un punto porcentual respecto a 2013.
- Encontramos porcentajes por encima de la media europea en ocho países de la UE28: Estonia, Hungría, Reino Unido, Bulgaria, Italia, Portugal, Rumanía, Malta y España. El resto de los países ya han cumplido el objetivo europeo del 10% para el año 2020.

### Especificaciones técnicas:

- En el periodo 2000-2013 en la determinación del nivel de formación alcanzado se aplicaba la CNED-2000 y a partir de 2014 se aplica la nueva CNED-2014, que es la adaptación de la Clasificación Internacional Normalizada de la Educación 2011 (CINE-2011), que se utiliza en los datos por países a partir de 2014.

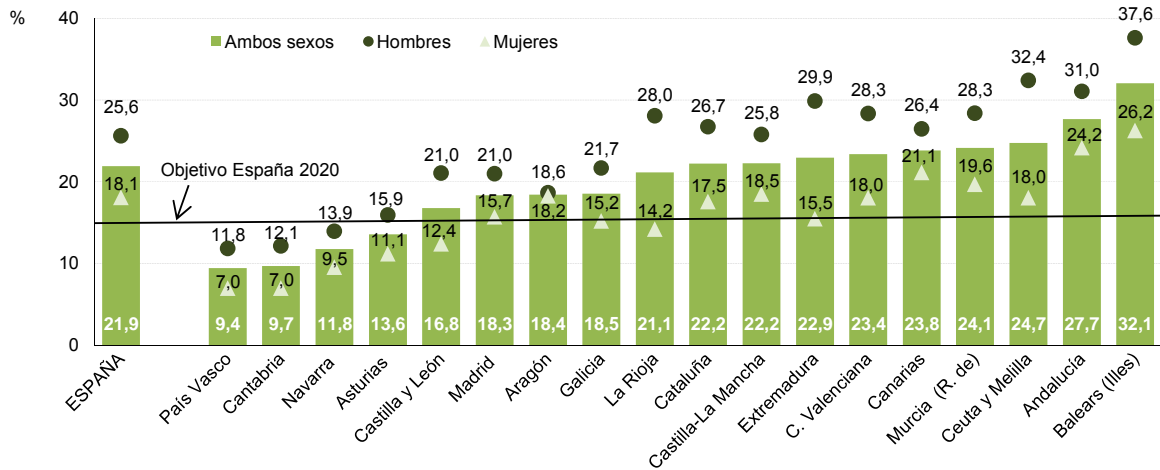
### Fuentes:

- Encuesta de Población Activa. INE. Elaborado con la metodología establecida por Eurostat basándose en medias anuales de datos trimestrales.
- Encuesta Comunitaria de Fuerza de Trabajo (Labour Force Survey) - Medias Anuales. Eurostat.

### Referencias:

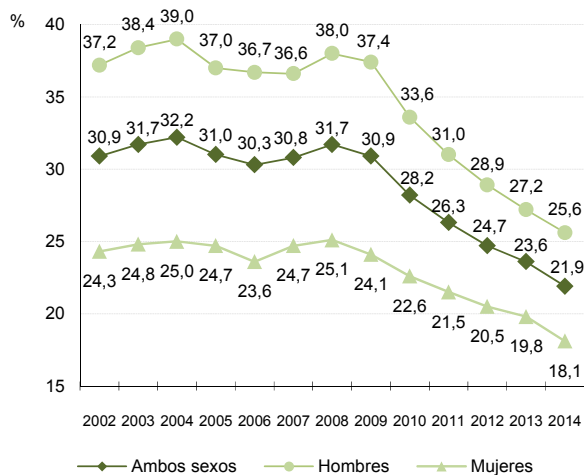
- [MECD. Formación, mercado laboral y abandono educativo-formativo](#)
- [MECD: EducalNEE. Boletín de educación, números 13, 14 y 19](#)
- [MECD. IVIE. El Abandono educativo temprano: análisis del caso español](#)
- [MECD. Indicadores educativos. Indicadores internacionales. Unión Europea](#)
- [European Commission \(2014\): Monitor Education and Training 2014](#)
- [Eurostat](#)
- [MECD. Sistema estatal de indicadores de la educación. 2000-2014](#)

**R2. Gráfico 1: Porcentaje de personas de 18 a 24 años que han abandonado de forma temprana la educación y la formación, por sexo. 2014.**

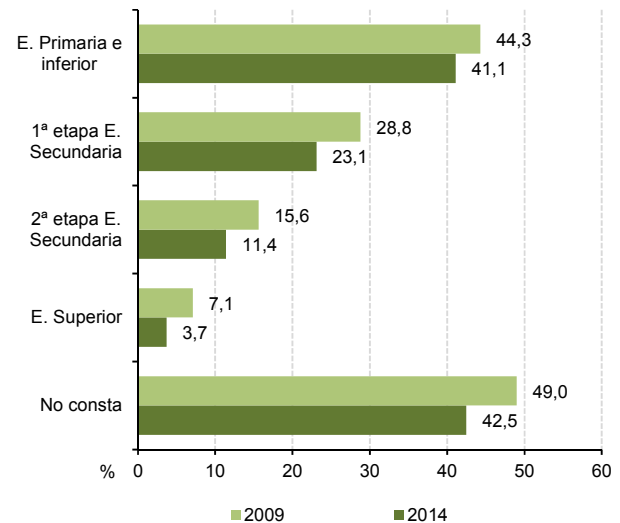


**Nota:** Los datos deben ser tomados con precaución, pues los derivados de tamaños muestrales pequeños están afectados por fuertes errores de muestreo.

**R2. Gráfico 2: Evolución del porcentaje de población de 18 a 24 años que ha abandonado de forma temprana la educación y la formación por sexo.**



**R2. Gráfico 3: Evolución de la tasa de abandono según los estudios máximos de la madre. 2009 y 2014.**



**Nota:** Elaborado con la metodología establecida por Eurostat, basándose en medias anuales de datos trimestrales.

**R2. Gráfico 4: Porcentaje de población de 18 a 24 años que abandona de forma temprana la educación y la formación por sexo en los países de la Unión Europea. 2014.**

