

# Rc1. GASTO TOTAL EN EDUCACIÓN CON RELACIÓN AL PIB

## Porcentaje del Producto Interior Bruto (PIB) destinado a educación

La importancia que para la política de un país tiene la educación de sus ciudadanos se mide, en parte, por los recursos humanos y materiales que destina a su sistema educativo. Un indicador global de todos estos recursos lo constituye el porcentaje del PIB que se destina a educación; en él se incluye tanto el gasto público como el gasto de las familias en la educación. La correcta interpretación de este índice debe hacerse junto a las siguientes magnitudes: el propio PIB por habitante, la proporción de población en edad escolarizable, las tasas de escolarización y la estructura del sistema educativo, entre otras.

Con relación al PIB, en 2006 el gasto en educación en España se desglosa de la siguiente manera: un 4,31% del PIB es asignado a gasto público y un 0,85% del PIB al gasto de las familias. Entre 1995 y 2006 el porcentaje del PIB destinado a educación ha bajado, tanto el gasto público, que pasa de 4,61% a 4,31%, como el gasto de las familias, de 1,0% a 0,85%. Para una correcta interpretación de este hecho hay que tener en cuenta que, durante dicho periodo, los recursos asignados a la educación en términos absolutos han pasado de 20,6 a 42,4 miles de millones de euros, en el caso del gasto público, y de 4,6 a 8,4 miles de millones de euros, en el caso de las familias. Ver *Gráfico y tabla 1*.

Según se ve en el *Gráfico 2*, en el año 2006 la suma del gasto público destinado a educación en todas las comunidades autónomas es de un 3,61% del PIB, el asignado al Ministerio de Educación, un 0,16% y el asignado a educación en otras Administraciones, un 0,42% del PIB. En la serie de 1995 a 2006 del gasto público en relación al PIB (base 2000) se observa que el de las comunidades autónomas con todas las competencias educativas asumidas ha experimentado una subida total en los 10 años de 1,27 puntos porcentuales, siendo más pronunciada en el año 2000, en el que se completa el traspaso de competencias educativas a todas las comunidades. El fenómeno de las transferencias se ve reflejado en la evolución del gasto del Ministerio de Educación, pues según se han ido produciendo dichas transferencias, su gasto ha ido disminuyendo, pasando de 1,55% del PIB en 1995 a 0,16% en 2006.

La media del gasto público en educación como porcentaje del PIB en los 27 países de la Unión Europea para el año 2005 es de 5,04%. España se sitúa por debajo de dicha media con un 4,23%. Los países con menor gasto público en educación por PIB en 2005 son Rumania y Luxemburgo, con 3,48% y 3,81% respectivamente, frente a los que mayor gasto tienen que son Dinamarca con 8,28% y más distanciada Suecia con 6,97%. Ver *Gráfico 3*.

Entre los años 2001 y 2005, la media de los 27 países de la Unión Europea ha experimentado una subida de 0,10 puntos porcentuales. Los países que más han incrementado su gasto público en educación en relación al PIB han sido Malta, Chipre, Reino Unido y Bulgaria, con aumentos de 2,36%, 0,99%, 0,78% y 0,73% puntos porcentuales, respectivamente; los que más han reducido dicho porcentaje han sido Estonia, Lituania y Eslovenia con una disminución de -1,05%, -0,94% y -0,73% puntos porcentuales, respectivamente. España no ha experimentado ninguna variación entre esos mismos años. Ver *Gráfico 3*.

### Especificaciones técnicas:

Los datos económicos siempre están en euros corrientes de cada año.

**El gasto público** se refiere al gasto en educación (Presupuestos Liquidados) del conjunto de las Administraciones Públicas, incluyendo Universidades. En la distribución del gasto público por tipo de administración:

- El apartado "CCAA sin todas las competencias educativas" incluye el gasto en educación de las Administraciones educativas y no educativas de las CCAA sin todas las competencias educativas asumidas.
- El apartado "otras Administraciones" incluye el gasto en educación del resto de Ministerios, Administraciones no educativas de las CCAA con competencias plenas y Corporaciones Locales.
- El apartado "Otros" incluye el Gasto no distribuido por administración (cotizaciones sociales imputadas al personal docente) y las Partidas de ajuste (transferencias de las Administraciones Educativas –MEC y Consejerías de Educación- a las Corporaciones Locales y la financiación de origen privado de las Universidades públicas).

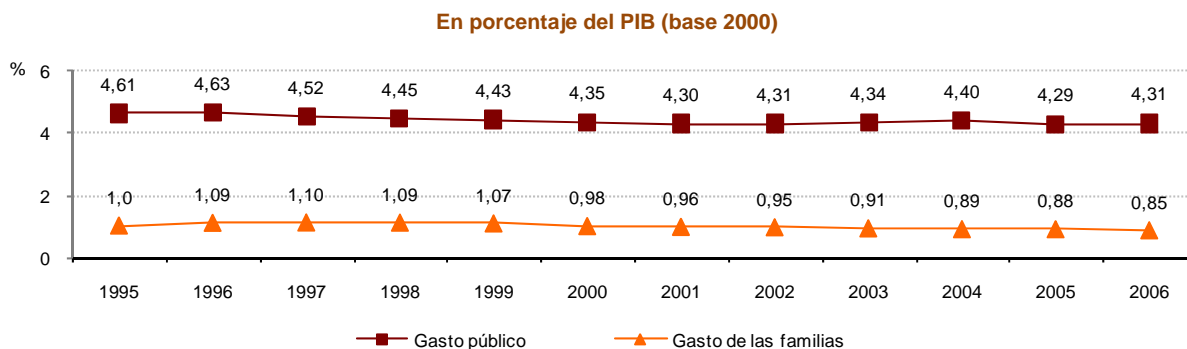
**El gasto de las familias** se refiere exclusivamente a los pagos de los hogares por servicios educativos a centros, academias y clases particulares, sin incluir por tanto los gastos en servicios complementarios ni en bienes relacionados con la educación (libros de texto, material escolar, etc.). Fuente Contabilidad Nacional del INE.

### Fuentes:

- . Cálculos proporcionados por la Oficina de Estadística del Ministerio de Educación.
- . Datos internacionales: Eurostat.
- . Sistema estatal de indicadores de la educación. Instituto de Evaluación.



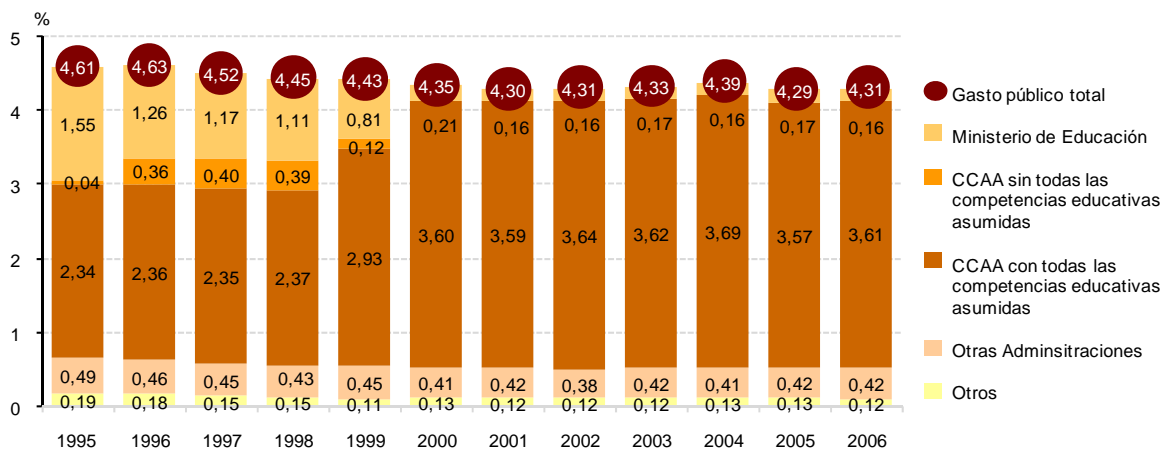
**Gráfico y tabla 1.Rc1: Evolución del gasto en educación.**



**En miles de millones de euros**

	1995	1996	1997	1998	1999	2000	2001	2002	2003	2004	2005	2006
<b>Gasto público</b>	20,6	21,9	22,8	24,0	25,7	27,4	29,2	31,4	33,9	37,0	39,0	42,4
<b>Gasto de las familias</b>	4,6	5,1	5,5	5,9	6,2	6,2	6,5	6,9	7,2	7,5	8,0	8,4

**Gráfico 2.Rc1: Evolución del gasto público en relación al PIB (base 2000) por tipo de administración.**



**Gráfico 3.Rc1: Gasto público en educación como porcentaje del PIB en Unión Europea. Años 2001 y 2005.**

