

Evaluación final de Educación Primaria

País		Comunidad		Prov	Centro			Grupo		Alumno	

DC:

Francés

6º

curso de Educación Primaria
Curso 2015-2016

Comprensión
oral y escrita

Competencia en comunicación lingüística



GOBIERNO DE ESPAÑA

MINISTERIO DE EDUCACIÓN, CULTURA Y DEPORTE

SECRETARÍA DE ESTADO DE EDUCACIÓN, FORMACIÓN PROFESIONAL Y UNIVERSIDADES
DIRECCIÓN GENERAL DE EVALUACIÓN Y COOPERACIÓN TERRITORIAL

inee

Instituto Nacional de Evaluación Educativa



INSTRUCCIONES

En esta prueba tendrás que responder a preguntas relacionadas con distintas situaciones. Si no sabes contestar a alguna pregunta, no pierdas tiempo y pasa a la siguiente. Lee cada pregunta atentamente. Algunas preguntas tendrán cuatro posibles respuestas, pero solo una es correcta.

Rodea la letra que se encuentre junto a ella. Mira este ejemplo:

Exemple 1

Combien de mois il y a dans une année ? Choisis la bonne réponse.

- A. 2 mois
- B. 17 mois
- C. 12 mois
- D. 11 mois

Si decides cambiar la respuesta a una pregunta, tacha con una X tu primera elección y rodea la respuesta correcta. Mira este ejemplo, donde primero se eligió la respuesta A y luego la C.

Exemple 2

Combien de mois il y a dans une année ? Choisis la bonne réponse.

- A. 2 mois
- B. 17 mois
- C. 12 mois
- D. 11 mois

En otras preguntas deberás decidir si las afirmaciones son verdaderas o falsas.

Exemple 3			
Répondez en cochant vrai ou faux.			
		Vrai	Faux
	Il y a 12 mois dans une année	X	
	Il y a 17 mois dans une année		X

Si decides cambiar una respuesta, tacha la X en la respuesta que quieres no marcar y escribe X en la otra casilla. Mira este ejemplo en el que en la primera afirmación se había seleccionado la opción “Falso” y se ha cambiado por “Verdadero”:

Exemple 4			
Répondez en cochant vrai ou faux.			
		Vrai	Faux
	Il y a 12 mois dans une année	X	X
	Il y a 17 mois dans une année		X

Para otras preguntas te pedirán que completes las respuestas en el espacio señalado. Fíjate en el ejemplo:

Exemple 5	
Combien de mois il y a dans une année ?	
Dans une année il y a <u> 12 </u> mois.	

Si decides cambiar una respuesta, tacha y escribe claramente la nueva contestación.

Exemple 6	
Combien de mois il y a dans une année ?	
Dans une année il y a <u> 13 12 </u> mois.	

¡NO PASES LA PÁGINA HASTA QUE SE TE INDIQUE!

AUDIO 1



Vous allez entendre l'enregistrement deux fois. Vous allez avoir vingt secondes pour lire attentivement les questions, sans répondre. Ensuite, vous allez écouter le document sonore une première fois, suivi d'une pause de vingt secondes et finalement vous l'écouteriez une deuxième fois. Pour terminer vous disposerez de quatre minutes pour finir de répondre aux questions. Maintenant lisez les questions.

1

L'île se situe à 800 km de la grande île de _____.

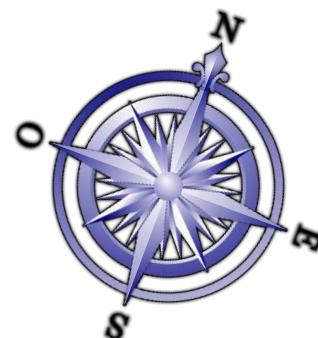
6CF04

2

Quelle est la longueur de l'île ?

6CF05

- A. 60 km de long
- B. 62 km de long
- C. 70 km de long
- D. 72 km de long



3

Comment est le climat tropical sur l'île ?

6CF06

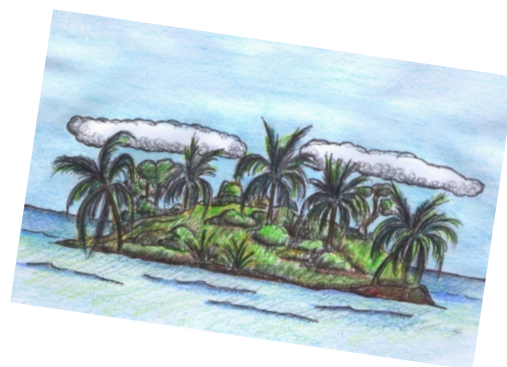
- A. Chaud et humide
- B. Froid et humide
- C. Chaud et sec
- D. Chaud et froid

4

Quel est le seul volcan encore en activité sur l'île ?

6CF07

- A. Le Piton des Neiges
- B. Le Puy de Sancy
- C. La Montagne Pelée
- D. Le Piton de la Fournaise



5 Comment s'appelle la capitale de l'île ?

6CF08

- A. Saint- Anne
- B. Saint- Denis
- C. Saint-Paul
- D. Saint- Rose

6 Répondez en cochant vrai ou faux. Sur l'île, on cultive :

6CF09

	Vrai	Faux
A. De la vanille		
B. Du riz		
C. Du maïs		
D. De la canne à sucre		

7 Pourquoi l'île est très touristique ?

6CF10

- A. Pour sa musique
- B. Pour ses habitants
- C. Pour ses monuments
- D. Pour ses plages



AUDIO 2



Vous allez entendre l'enregistrement deux fois. Vous allez avoir vingt secondes pour lire attentivement les questions, sans répondre. Ensuite, vous allez écouter le document sonore une première fois, suivi d'une pause de vingt secondes et finalement vous l'écoutez une deuxième fois. Pour terminer vous disposerez de quatre minutes pour finir de répondre aux questions. Maintenant lisez les questions.

8 Quel type de document sonore vous entendez ?

6CF11

- A. Une conversation téléphonique
- B. Une publicité à la radio
- C. Une histoire
- D. Une chanson

9 C'est l'anniversaire...

6CF12

- A. D'une amie
- B. D'une cousine
- C. De leur mère
- D. De leur grand-mère



10 Marie et Hélène vont...

6CF13

- A. au cinéma
- B. au théâtre
- C. à la plage
- D. acheter un cadeau

11 Dans quel magasin, elles entrent en premier ?

6CF14

- A. Dans une librairie
- B. Dans une boulangerie
- C. Dans un magasin de vêtements
- D. Dans un magasin de CD

12 Que pense Sophie des Bandes Dessinées

- 6CF15
- A. Elle adore
 - B. Elle aime
 - C. Elle aime un peu
 - D. Elle n'aime pas

13 Où est-ce que Sophie a perdu ses gants ?

- 6CF16
- A. Au collège
 - B. Dans le parc
 - C. Dans un magasin
 - D. Dans le bus

14 Quels cadeaux elles achètent ?

- 6CF17
- A. Des gants et un chapeau
 - B. Des gants et une écharpe
 - C. Des gants et un bonnet
 - D. Des gants et un foulard

15 De quel couleur est le manteau de Sophie ?

- 6CF18
- A. Vert
 - B. Bleu
 - C. Rouge
 - D. Jaune

16 Combien coûte le cadeau?

- 6CF19
- A. Dix euros
 - B. Quinze euros
 - C. Vingt euros
 - D. Vingt-cinq euros



RÉOUVERTURE DU ZOO DE VINCENNES À PARIS



Pour répondre aux questions suivantes, vous devez **lire** attentivement les textes et observer les images qui accompagnent les textes.

Le 12 avril 2014, le parc zoologique de Vincennes rouvre ses portes au public. Il était fermé depuis le 30 novembre 2008 pour rénovation.

Il est passé de 16 hectares approximativement à plus de 40 hectares actuellement.

Il y a plus de 1000 animaux et 125 espèces différentes : otaries, pumas, rhinocéros, girafes, lions, babouins, loups, tapirs, lémuriniens mais aussi près de soixante-quatorze espèces d'oiseaux, amphibiens et invertébrés.

Les visiteurs découvrent les animaux qui vivent dans leur environnement naturel. Quelques pas suffisent pour passer d'un continent à l'autre : de la Patagonie, au Sahel-Soudan, à l'Europe, à l'Amazonie-Guyane et à Madagascar.

C'est une véritable aventure aux portes de la capitale française !

Horaires

Le Parc Zoologique de Paris est ouvert toute l'année.

À partir du 19 octobre jusqu'au 27 mars inclus : tous les jours de 10 h à 17 h.

Du 1^{er} juillet au 30 août : tous les jours de 9 h 30 à 19 h 30.

À partir du 31 août : tous les jours de 10 h à 18 h en semaine et de 9 h 30 à 19 h 30 les week-ends, jours fériés et vacances

Tarifs

Adulte : 22 €

Jeune (12-25 ans) : 16,50 €

Enfant (3 à 11 ans) : 14 €



17

Le zoo de Vincennes est à _____

6CF21

18

Quels animaux on peut voir dans ce zoo ?

6CF24

- A. Des otaries, des rhinocéros, des lions, des loups
- B. Des otaries, des chiens, des rhinocéros, des chats
- C. Des rhinocéros, des souris, des girafes, des lions
- D. Des pumas, des lapins, des hamsters, des babouins

19

Quand est-ce que le Parc Zoologique de Paris est ouvert ?

6CF25

- A. Il est ouvert toute l'année
- B. Il n'est pas ouvert toute l'année
- C. Il est ouvert en hiver et en été
- D. Il est ouvert au printemps et en automne

20

Quel est l'horaire d'ouverture du zoo si nous sommes le 15 juillet ?

6CF26

- A. De 9 h 30 à 19 h 30
- B. De 9 h 30 à 20 h 30
- C. De 10 h à 17 h
- D. De 10 h à 18 h

À LA CANTINE

À LA CANTINE, A CHAQUE AGE, SON MENU

Les cantines des écoles adaptent les portions servies à l'âge des enfants. En fonction de l'âge de l'enfant, on élabore son menu. Cette décision permet à l'élève de bénéficier d'un repas équilibré à midi et de lutter contre l'obésité.

Chaque repas de midi comprend :

- une entrée,
- un plat principal (avec viande, poisson ou œuf),
- un accompagnement (avec légume, féculent ou légume sec),
- un produit laitier,
- un dessert.

Un fruit ou un légume entrent systématiquement dans cette composition. Il ne faut pas oublier de boire beaucoup d'eau !

Ces recommandations ont pour objectif :

- d'augmenter les quantités de fibres et de vitamines, de calcium, de fer...
- de limiter les matières grasses et les sucres simples.

Il faut manger équilibré mais aussi faire du sport : bouger !

Quantités recommandées par la politique publique de l'alimentation

Aliments	5 ans	10 ans
 Pain	40 g	50 g
 Concombre Tomate	60 g 50 g	80 g 70 g
 Œuf dur Jambon blanc	1 30 g	2 40 g
 Viande : Steack Poulet	50g 40 g	70 g 70 g
 Poisson : Saumon Truite	50 g 50 g	70 g 70 g
 Légumes cuits	100 g	100 g
 Pâtes Riz	120 g 120 g	170 g 170 g
 Yaourt Fromage	1 110 g	1 110 g
 Crème Compote Gâteau	100 g 100 g 60 g	100 g 100 g 60 g

21 À la cantine, est-ce que tous les enfants mangent la même quantité d'aliments ?

6CF28

- A. Oui, tous les jours
- B. Oui, le mardi et le jeudi
- C. Oui, le lundi et le mercredi
- D. Non, jamais

22 Qu'élaborent les cantines ?

6CF29

- A. Des cocktails
- B. Des aliments
- C. Des repas
- D. Des recettes



23 Les repas proposés par les cantines sont :

6CF30

- A. Équilibrés
- B. Déséquilibrés
- C. Identiques
- D. Riches en matière grasse

24 La cantine offre des menus :

6CF31

- A. Le matin
- B. Le midi
- C. L'après-midi
- D. Le soir

25 Avec ces menus, on veut éviter _____

6CF32

26

Dans un repas à la cantine, il y a :

6CF33

- A. Une entrée, un plat secondaire, un produit laitier et un dessert.
- B. Une entrée, un plat principal, des bonbons et un dessert.
- C. Une entrée, un plat principal, un produit laitier et un dessert.
- D. Une entrée, un plat principal, un produit laitier et un jus d'orange.

27

Répondez en cochant vrai ou faux.

6CF35

	VRAI	FAUX
A. À 5 ans, il faut manger 50 grammes de steak et 120 grammes de riz.		
B. À 10 ans, il faut manger 50 grammes de pain et 2 œufs durs.		
C. À 5 ans et 10 ans, il faut manger la même quantité de poisson.		
D. À 10 ans, il faut manger 50 grammes de tomate et 120 grammes de pâtes.		

28

Quelle est la recommandation importante qui ne concerne pas l'alimentation ?

6CF36

- A. Faire de l'activité physique : bouger
- B. Étudier tous les jours pendant deux heures
- C. Boire du soda avec modération
- D. Bien dormir : au moins huit heures

LA PRUEBA CONTINÚA EN LA SIGUIENTE PÁGINA



L'HISTOIRE D'UN BILLET DE CINQ EUROS



Je suis un billet de cinq euros pas comme les autres. Je suis né à la Banque de France, à Paris, le 15 mars 2014. J'ai à peine quatre jours, quand on m'envoie dans une banque de Marseille. Quelques jours après, je me retrouve dans le sac d'une vieille dame, très désordonnée avec des clés, un rouge à lèvres, des stylos, un téléphone portable, des papiers ...

Alors que je me sens enfin chez moi, Claudine, brusquement m'échange contre une baguette de pain, dans une boulangerie d'Aix en Provence. La boulangère me range dans sa caisse où je me sens serré, je n'ai pas d'espace dans son tiroir sombre et sale. Heureusement, elle me confie très rapidement à monsieur Durant qui vient acheter des croissants et un gâteau d'anniversaire pour sa fille, Margot. Il me garde dans sa main et va directement au kiosque et me donne en échange d'un journal. Je ne reste pas plus de cinq minutes dans ce magasin parce qu'une petite fille, Carole, est venue acheter des images pour sa collection. Carole a dix ans et prend bien soin de moi. Elle me conserve dans sa tirelire et depuis chaque dimanche elle me sort pour être bien sûr que je suis toujours là. C'est une vraie amie !



29 Où est né le billet de cinq euros ?

- 6CF37
- A. À Marseille
 - B. À Paris
 - C. À Lyon
 - D. À Aix en Provence

30 Comment s'appelle la propriétaire du sac ?

- 6CF38
- A. Margot
 - B. Claudine
 - C. Carole
 - D. Monsieur Durant

31 Qu'est-ce qu'il n'y a pas dans le sac de la vieille dame ?

- 6CF39
- A. Un rouge à lèvres
 - B. Un stylo
 - C. Un agenda
 - D. Une clé

32 Comment se sent le billet dans le tiroir de la boulangère ?

- 6CF40
- A. Heureux
 - B. Inconfortable
 - C. Commode
 - D. Timide

33 Qu'est-ce que monsieur Durant achète à la boulangerie ?

- 6CF41
- A. Des croissants et un gâteau d'anniversaire
 - B. Des croissants et des bonbons
 - C. Une baguette et un gâteau d'anniversaire
 - D. Des pains au chocolat et des bonbons

34 Qu'achète Carole au kiosque ?

- 6CF42
- A. Un journal
 - B. Une baguette
 - C. Des images
 - D. Un gâteau d'anniversaire

35 Où est-ce que Carole conserve le billet ?

- 6CF43
- A. Dans sa poche
 - B. Dans son sac
 - C. Dans sa main
 - D. Dans sa tirelire



**¡Ya has terminado! Gracias
por tu trabajo.**

