

E2. TASAS DE ESCOLARIZACIÓN EN LAS EDADES TEÓRICAS DE LOS NIVELES NO OBLIGATORIOS

E2.1. Educación Infantil

Definición:

La tasa neta de escolarización es la relación porcentual entre el alumnado de la edad considerada, en el caso de Educación Infantil de 0 a 5 años, respecto al total de población de esa edad.

Contexto:

El marco estratégico para la cooperación europea en el ámbito de la educación y la formación (2021-2030) establece entre sus objetivos que, para 2030, al menos el 96 % de los niños y niñas con edades comprendidas entre los tres años y la edad de escolarización obligatoria debe participar en la educación y los cuidados de la primera infancia. También dentro del ODS 4 de la Agenda 2030, se incluye la meta 4.2: *De aquí a 2030, asegurar que todas las niñas y todos los niños tengan acceso a servicios de atención y desarrollo en la primera infancia y educación preescolar de calidad, a fin de que estén preparados para la enseñanza primaria*. La Educación Infantil es la primera etapa de nuestro sistema educativo, abarca de 0 a 5 años y, aunque es de carácter voluntario, tiene gran importancia para el aprendizaje futuro, así como para la reducción de las desventajas educativas del alumnado procedente de entornos socioculturales menos favorecidos. El segundo ciclo de la etapa tiene carácter gratuito.

Análisis:

- **Entre 2010-11 y 2020-21, se ha producido un incremento importante de las tasas netas de escolarización del primer ciclo de Educación Infantil.** La tasa de escolarización se ha incrementado 2,0 puntos porcentuales (p.p.) para los menores de un año de edad, 7,8 p.p. para un año y 9,9 p.p. para dos años, situándose dichas tasas en el curso 2020-21 en 10,9 %, 37,7 % y 56,2 %, respectivamente para las tres edades citadas. No obstante, hay que destacar el efecto de la pandemia en la matrícula del alumnado de primer ciclo en el curso 2020-21 respecto al curso anterior, reduciéndose la tasa de escolarización de menos de 1 año 2,4 p.p., de 1 año 6,2 p.p. y de 2 años 6,9 p.p.
- **En el segundo ciclo de Educación Infantil la escolarización es prácticamente plena, superando las tasas el 94,1 %** durante todo el periodo analizado, y respondiendo muchas veces las ligeras variaciones a los pequeños desajustes que puedan existir entre la evolución real de la población y las estimaciones que se utilizan.
- Respecto a las diferencias de **escolarización según el sexo**, en el curso 2020-21, al igual que en 2015-16 y 2010-11, **no se observan diferencias significativas entre niños y niñas**.
- **En 2020-21 el número medio de años de escolarización en Educación Infantil en el conjunto de España es de 3,9 años.** Si se analiza este indicador por comunidad autónoma, País Vasco, con 4,4 años de escolarización media, Comunidad de Madrid, Galicia y Andalucía, con 4,2 años, presentan los valores más altos. Comparada con la situación de la escolarización en 2010-11, los mayores incrementos de escolarización en Educación Infantil aparecen en La Rioja con 1,0 años y Extremadura con 0,7 años más, siendo el aumento de España de 0,2 años.
- En la comparación internacional, **en 2020-21 España continúa entre los países de la Unión Europea con tasas de escolarización para los tres y cuatro años que se pueden considerar plenas.** A los 3 años, las tasas más altas se dan en Francia, Bélgica, Dinamarca y España y las más bajas corresponden a Rumanía, Croacia, República Eslovaca y Luxemburgo. A los 4 años se incrementa significativamente la tasa de escolarización en bastantes países donde a los 3 años todavía queda un porcentaje importante por escolarizar, continuando por debajo del 80 %, solo Croacia, Bulgaria, Rumanía y República Eslovaca.

Especificaciones técnicas:

- El desajuste entre las estimaciones de población y la evolución real de la población podría afectar a los resultados de este indicador, especialmente en las edades de la escolarización plena.
- No se incluye la atención a niños en centros no autorizados por las Administraciones educativas.
- Cuando se indica Educación Infantil no se considera el alumnado de estas edades en E. Especial Específica.

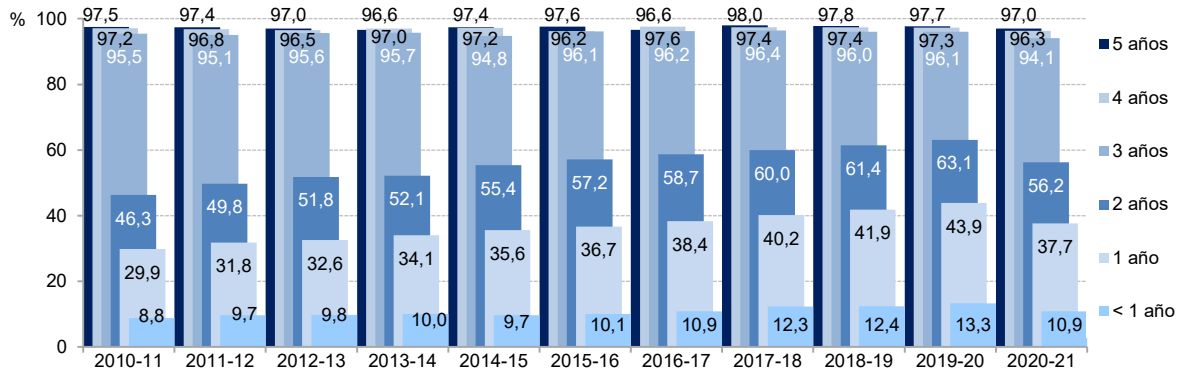
Fuentes:

- Estadística de las Enseñanzas no universitarias. Ministerio de Educación y Formación Profesional.
- Cifras de Población del INE.
- Datos internacionales: UNESCO/OCDE/Eurostat (Cuestionario UOE).

Referencias:

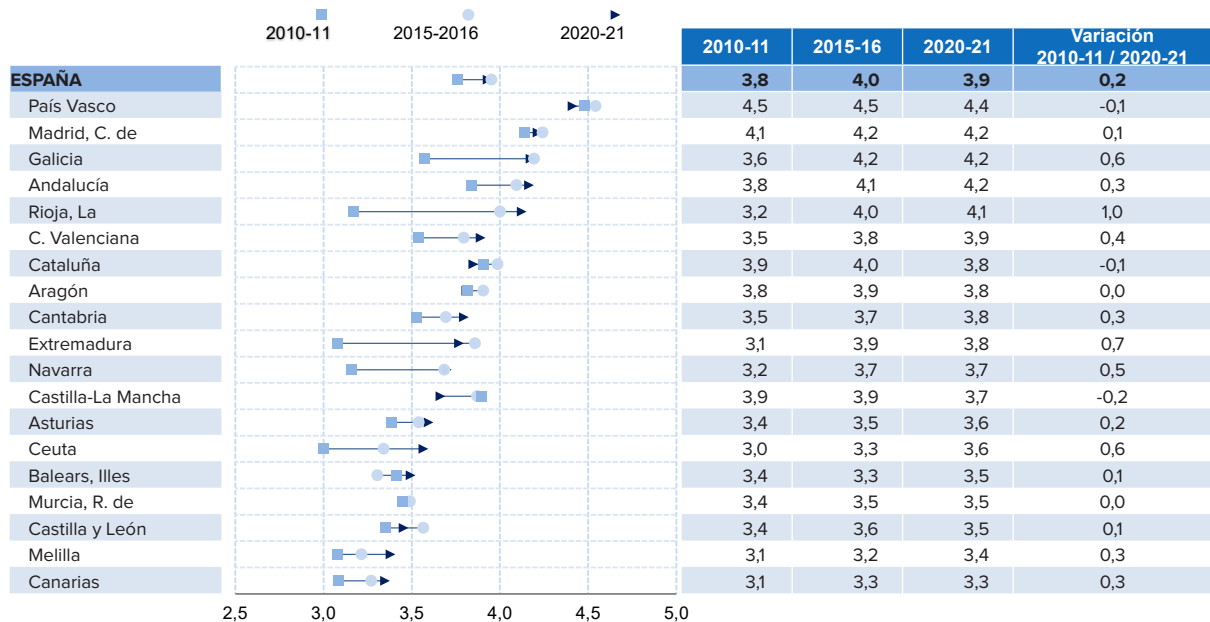
- [Estadística de las Enseñanzas no universitarias en España. MEFP](#)
- [Las cifras de la educación en España. MEFP](#)
- [Cifras de población del INE](#)
- [Eurostat](#)

E2.1. Gráfico y tabla 1. Evolución de las tasas netas de escolarización en las edades de primer y segundo ciclo de Educación Infantil. 2010-11 a 2020-21

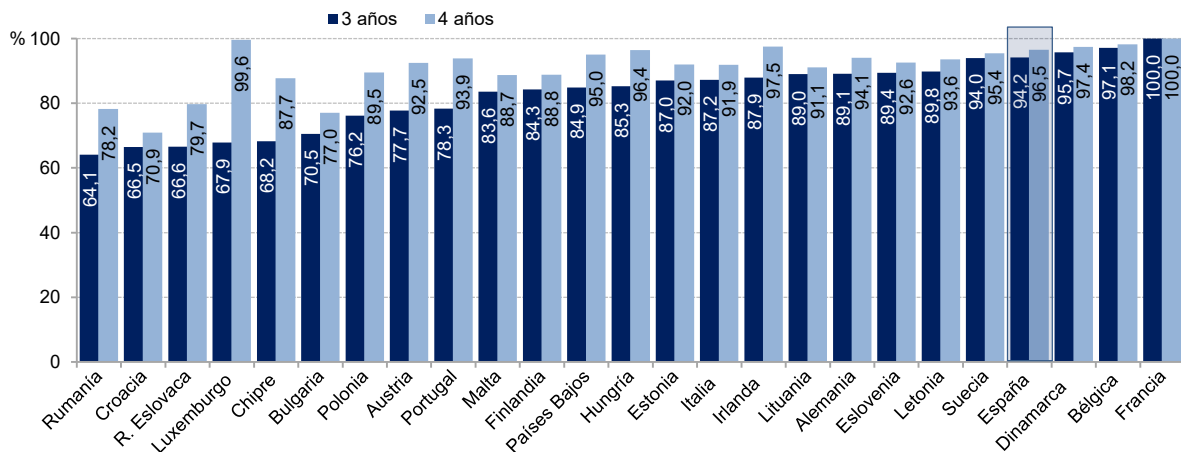


	PRIMER CICLO									SEGUNDO CICLO								
	< 1 año			1 año			2 años			3 años			4 años			5 años		
	Total	Niños	Niñas	Total	Niños	Niñas	Total	Niños	Niñas	Total	Niños	Niñas	Total	Niños	Niñas	Total	Niños	Niñas
2010-11	8,8	8,9	8,8	29,9	30,4	29,4	46,3	46,7	46,0	95,5	97,4	96,3	97,2	96,8	97,5	97,5	96,9	98,2
2015-16	10,1	10,2	10,0	36,7	37,1	36,3	57,2	57,6	56,6	96,1	96,0	96,2	96,2	96,1	96,4	97,6	97,5	97,8
2020-21	10,9	10,9	10,8	37,7	38,1	37,2	56,2	56,7	55,7	94,1	94,4	93,8	96,3	96,4	96,3	97,0	96,9	97,1

E2.1. Gráfico y tabla 2. Variación en el número medio de años de escolarización en Educación Infantil por comunidad autónoma (0-5 años)



E2.1. Gráfico 3. Tasa de escolarización a los 3 y 4 años en países de la Unión Europea. Curso 2020-21



Nota: datos no disponibles para Grecia y República Checa.