

# **Estimando la influencia de la escolarización en las competencias PIAAC**

por Julio Carabaña, UCM

# La cuestión(1)

- La correlación entre literacia y estudios es alta, entre 0,4 y 0,6.
- Los estudios sobre literacia (v.gr. OCDE y Statistics Canada, 2000) la interpretan como causal: la literacia depende de la escuela.
- Pero también subrayan que la literacia depende de toda la experiencia de los individuos.
- Por otro lado, PISA y sus secuelas insisten en la relación inversa: la importancia de la literacia para la escuela (Gluzinsky y Bayard, 2010; Shipley y Gluzinsky, 2012; Hansen y Liu, 2013).

# La cuestión (2)

- Cuestiones:
- 1. ¿En qué medida depende la CLP (competencia lectora PIACC) de los años de escuela y los años de escuela de la CLP?  
O bien: Separar efecto selección de efectos reales.
- 2. ¿En qué medida depende de los años de escuela básica y posterior?.

# Hipótesis

- H1. La escuela tiene efectos decrecientes sobre la CLP.
- H1a. La escuela básica tiene efectos importantes.
- H1b. La escuela post-básica tiene efectos pequeños o nulos.

# Método

- Situaciones en que selección y escolarización se den por separado.
- 1. Categorías cuya escolarización varíe independientemente de sus CP: regiones, cohortes de nacimiento.
- 2. Diferencias entre los alumnos al comienzo de los niveles de escuela.

# Un año de escuela en general.

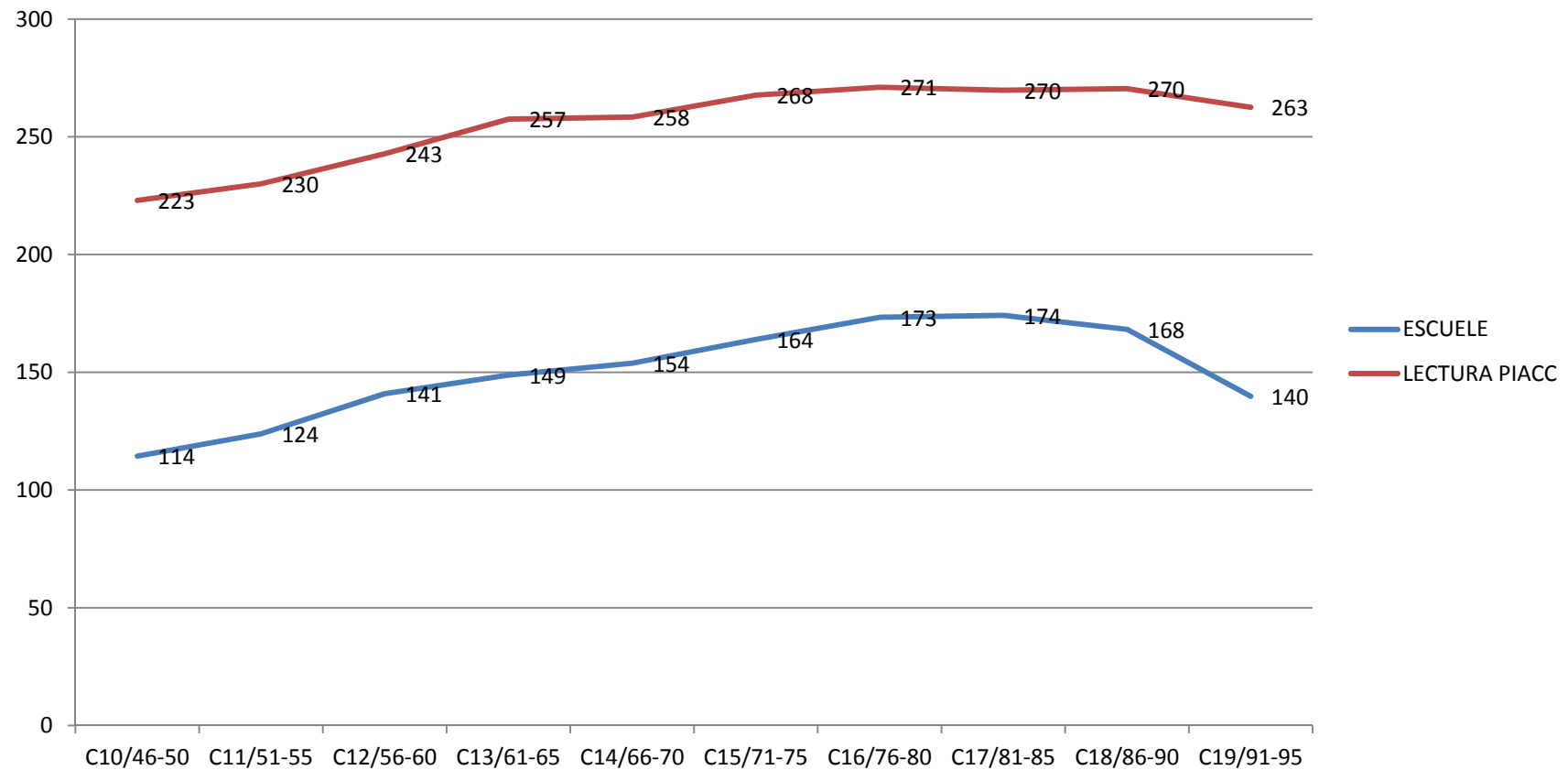
## Resultados brutos

- Regresiones, toda la población:
  - Cada año de escuela equivalente: 8 puntos CLP
  - Cada año de escuela real: 6 puntos CLP.
- Cohortes de nacimiento:
  - Aumento entre los 65 y los 35 años: cinco años de escuela, 50 puntos CLP=10 puntos por año.

# Años de escuela y CLP de los 65 a los 17 años

COHORTE	ESCUELE	LECTURA PIACC
C10/46-50	9,5	223,0
C11/51-55	10,3	230,1
C12/56-60	11,7	242,8
C13/61-65	12,4	257,5
C14/66-70	12,8	258,4
C15/71-75	13,7	267,7
C16/76-80	14,4	271,0
C17/81-85	14,5	269,7
C18/86-90	14,0	270,4
C19/91-95	11,7	262,5

# Meses de escuela y CLP: evolución de 65 a 17 años





# Un año de escuela en general: Resultados netos

- Manteniendo constantes los años de escuela entre 65 y 35 años: Ca. 25 puntos debidos a causas distintas de la escuela (edad, efecto Flynn, etc).
- Por tanto, quedan otros 25 puntos para los 5 años de escuela = **5 puntos por año**.
- Regresión en cada cohorte:
  - Aumento de la constante entre 65 y 35 años: 24 puntos. Equivalentes a causas distintas de la escuela.
  - Coeficiente: en torno a **5 puntos por año**.
  - Correlación creciente (de 0,48 a 0,55).

# EVOLUCIÓN CLP POR AÑOS DE ESCUELA (INTERVALOS)

	6,00	8,00	10,00	13,00	16,00	21,00	TOTAL
C10/46-50	192	216	217	248	241	273	223
C11/51-55	202	213	227	252	244	270	230
C12/56-60	200	222	231	253	256	278	243
C13/61-65	201	228	244	263	258	292	255
C14/66-70	199	236	233	261	269	290	258
C15/71-75	219	240	243	267	269	295	268
C16/76-80	219	241	240	263	274	295	271
<b>INCREMENTO</b>	<b>27</b>	<b>25</b>	<b>23</b>	<b>15</b>	<b>33</b>	<b>22</b>	<b>48</b>

# AÑOS DE ESCUELA Y CLP POR COHORTES

COHORTE	CONSTANTE	B	Beta
C10/46-50	173,006	5,259	,480
C11/51-55	180,609	4,784	,475
C12/56-60	183,611	5,049	,510
C13/61-65	192,020	5,068	,552
C14/66-70	187,095	5,559	,537
C15/71-75	198,175	5,081	,530
C16/76-80	197,006	4,953	,551
C17/81-85	192,141	5,348	,532
C18/86-90	157,282	8,084	,546
C19/91-95	183,327	6,799	,291

# Escuela postbásica y CLP

- Los años de escuela no influyen por igual en la CLP.
- Aparentemente, influyen más los que conllevan cambio de nivel de estudios.
- Pero en realidad todo o casi todo el efecto se da antes de haber cursado los estudios: Efecto de la selección, resultados reales decrecientes o nulos.

# Determinantes de la CLP: edad, años de escuela y estudios terminados

	Coef. B.	E.S.
(Constante)	242,286	4,357
EDAD	-,874	,066
AÑOS ESCUELA REALES	2,261	,262
BASICF	16,315	1,879
FPIF	15,868	4,241
BUPF	31,085	2,433
FPIIF	28,590	3,066
DIPLOF	37,498	3,496
LICENF	48,888	3,821

# Escuela post-básica: toda.

- Alumnos de 16-17 años que abandonan y siguen estudiando comparados con ex-alumnos de 26-31 años que abandonaron y siguieron:

•	NOSIGUE	SIGUETRAS1 6
C17/81-85	241,2	275,1
C18/86-90	235,8	274,9
C19/91-93	219,9	267,4
C19/94-95	230,0	262,7
<b>INCREMENTO</b>	<b>11,3</b>	<b>12,5</b>

# Toda la escuela postbásica: separando ESO

Alumnos de 16-17 años que abandonan y siguen estudiando comparados con ex-alumnos de 26-31 años que abandonaron y siguieron:

<b>ESTUDIOS INICIADOS</b>			
	<b>DEJÓ16</b>	<b>EGB-ESO</b>	<b>MAS</b>
C17/81-85	241,2	250,8	278,9
C18/86-90	235,8	226,6	282,5
C19/91-93	219,9	236,3	273,4
C19/94-95	230,0	234,9	269,0
SELECCIÓN		5,0	34,1
INCREMENTO	11,3	15,8	9,9

# Secundaria superior y universidad

- Alumnos de 18-20 años que comienzan SS o Universidad comparados con los ex-alumnos de 31-36 años.

	ESTUDIOS INICIADOS			
	FP1-BACH	CFGS-FPII	UNI1	UNI2
C17/81-85	255,6	276,3	284,8	296,4
C18/86-90	259,5	269,9	292,0	302,7
C19/91-93	254,3	269,3	288,3	289,8
SELECCIÓN		15,0	19,0	1,5
INCREMENTO	1,3	7,0	-3,5	6,6



# Conclusiones

- Un año cualquiera de escuela:
  - Estimación bruta: 7,5 puntos CLP.
  - Estimación neta: ca. 5 puntos.
- Un año de estudios postbásicos:
  - Estimación neta: ca. 5 puntos.
  - Estimación neta: entre 0 y 1 punto ...
- Un año de estudios básicos: ¿10 puntos CLP?.