



MINISTERIO
DE EDUCACIÓN
Y FORMACIÓN PROFESIONAL

**PILOT DE LA PROVA PER A L'ACCÉS A LA
UNIVERSITAT**

**1r de Batxillerat
Curso 2022-2023**

Dibuix artístic I

INSTRUCCIONS GENERALS I QUALIFICACIÓ

Aquesta prova consta de **dos blocs**:

- al primer bloc es plantegen **quatre tasques** de les quals haureu de desenvolupar-ne **dues**. Cadascuna està valorada amb una qualificació màxima de 2 punts,
- al segon bloc es plantegen **dues tasques** de les quals haureu de triar-ne **una**. La qualificació màxima d'aquesta tasca és de 6 punts.

Heu de respondre les tasques del primer bloc a l'espai que tenen assignat al full d'enunciats de la prova utilitzant els materials que s'hi indiquen.

Fareu la tasca del segon bloc en un paper format DIN A3 utilitzant les tècniques indicades a cadascuna de les opcions.

Podeu emprar tot el material d'ús habitual a la classe de Dibuix Artístic: llapis, estilògrafs, llapis de colors, ceres, pastissos, retoladors, grafit...

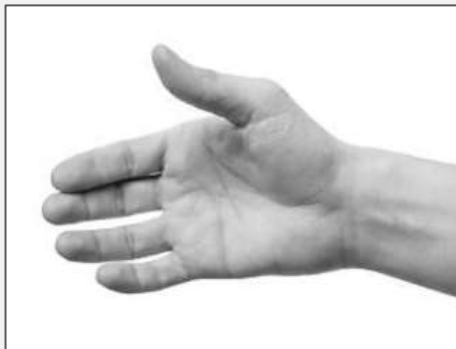
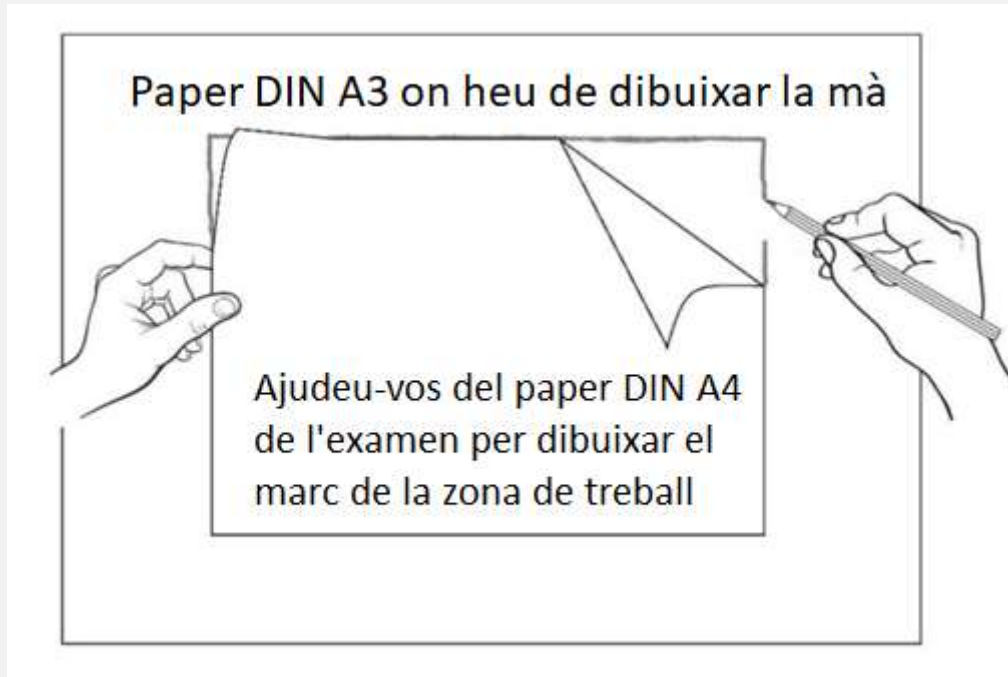
TEMPS MÀXIM PER A LA PROVA: 120 MINUTS

BLOC II. TASCA 1

Dibuixeu la vostra mà (la contrària de la que empreu per treballar), amb el palmell de la mà cap amunt, en el paper de dibuix apart. Les fotos annexes són només orientatives del punt de vista que es pot adoptar per fer el dibuix.

Per ajustar la grandària del dibuix, ajusteu-lo en un rectangle de la grandària d'un foli DIN A4, tal com s'explica a l'esquema.

MATERIALS: tècnica monocromàtica: grafit, llapis compost, estilògrafs...



Heu d'atendre les qüestions següents:

- posició del paper, horitzontal o vertical, en funció de l'enquadrament triat,
- selecció de la zona per dibuixar amb criteri de composició i aprofitament de la superfície recomanada,
- representació espacial adequada del model: esborç, superposicions, proporcions i/o clarobscur,
- ús adequat dels procediments i materials triats.

BLOC II. TASCA 2

Dibuixeu el model proposat al paper de dibuix apart (DIN A3).

MATERIALS: tècnica monocromàtica: grafit, llapis compost, estilògrafs...

Heu d'atendre les qüestions següents:

- posició del paper, horitzontal o vertical, en funció de l'enquadrament triat,
- selecció de la zona per dibuixar amb criteri de composició i aprofitament de la superfície,
- representació espacial adequada del model: esborç, superposicions, proporcions i/o clarobscur,
- ús adequat dels procediments i materials triats.



**PILOT DE LA PROVA PER A L'ACCÉS A LA
UNIVERSITAT**
1r de Batxillerat
Curso 2022-2023

Dibuix artístic I

BLOC I. TASCA 1

Dibuixeu de manera simètrica, al rectangle blanc, la composició que hi ha a la teva esquerra. Utilitzeu diferents tipus de traçats lineals per completar la figura amb la mateixa tonalitat i tipus de textura que l'original.
MATERIALS: tècniques monocromàtiques lineals tipus grafit, estilògraf...



Alberto Giacometti. *Home que camina I (Homme qui marche I)*, 1960. Bronze, 180,5 x 27,0 x 97,0 cm. Fondation Giacometti (París – FRA)



Ateneu les qüestions següents:

- prioritzeu la **CONSTRUCCIÓ SIMÈTRICA I LA COMPOSICIÓ PROPORCIONADA**, potenciant l'ús de la línia com a recurs definidor de formes,
- feu un ús adequat dels procediments i materials triats.

BLOC I. TASCA 2

Dibuixeu als espais que estan en blanc, acabant el dibuix amb la mateixa estructura, tonalitat i tipus de textura que la imatge original.

MATERIALS: tècniques monocromàtiques de taca i lineals: grafit, llapis compost, estilògraf...



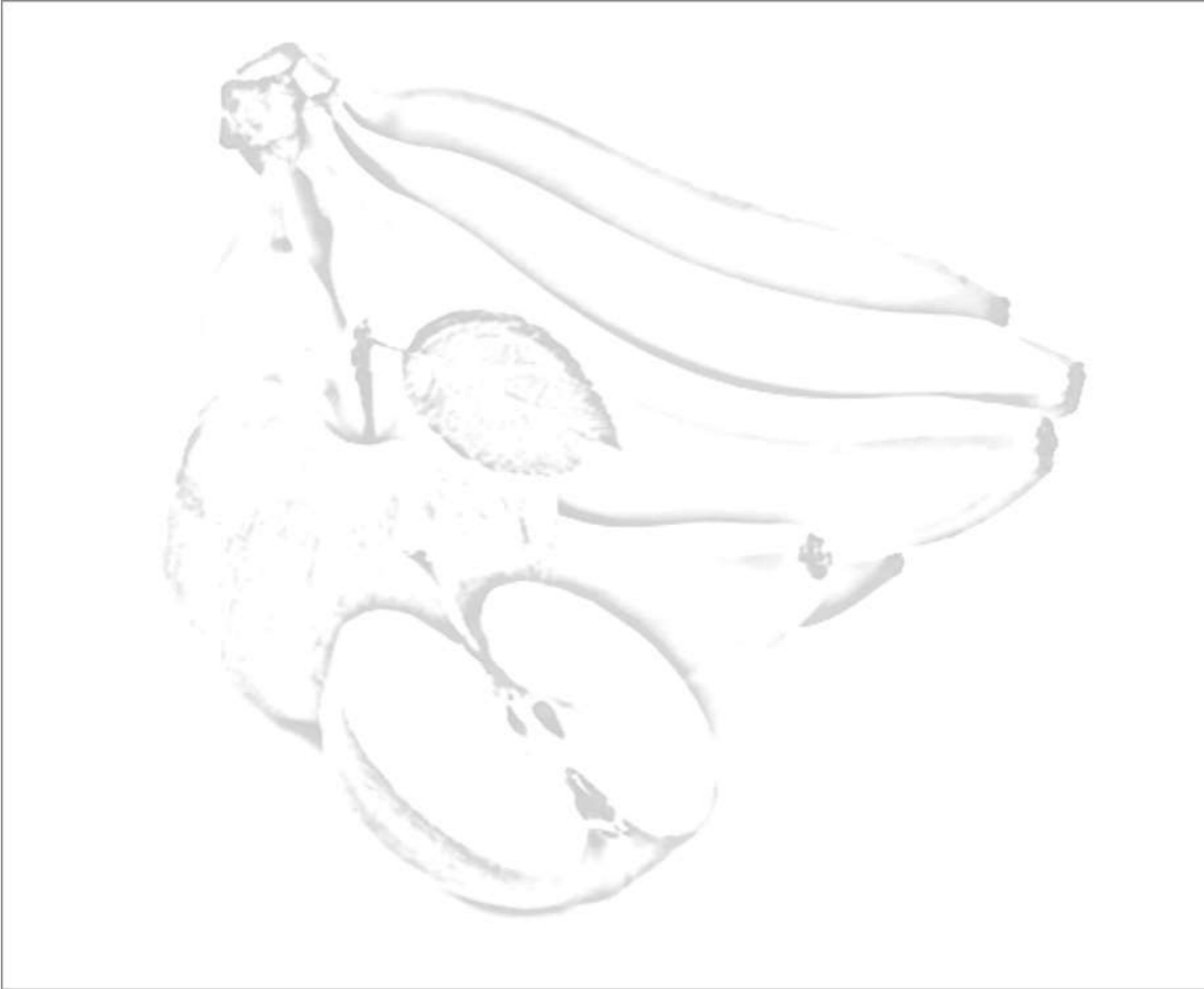
Ateneu les qüestions següents:

- potencieu l'ús de la **TEXTURA GRÀFICA** com a recurs definidor de formes,
- feu un ús adequat dels procediments i materials triats.

BLOC I. TASCA 3

Realitzeu una interpretació amb punts, línies i/o trames a partir de la imatge donada, respectant-ne les dimensions, valors tonals i proporcions representades.

MATERIALS: tècniques monocromàtiques lineals, tipus grafit, estilògrafs...



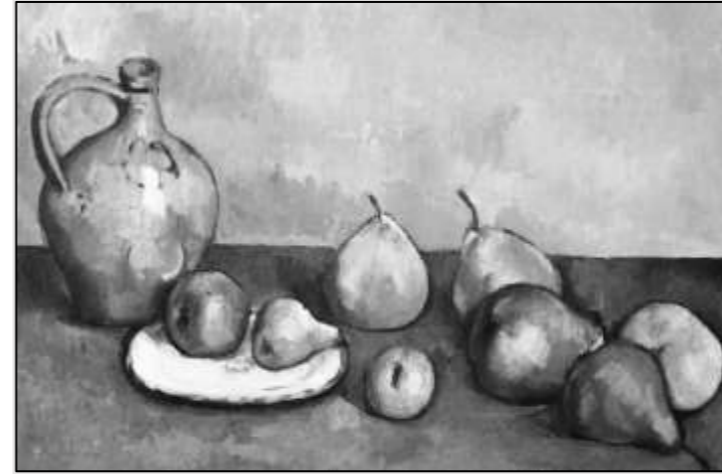
Ateneu les qüestions següents:

- utilització del PUNT, LA LÍNIA I LES TRAMES com a recursos gràfics definidors de formes,
- ús adequat de procediments i materials triats.

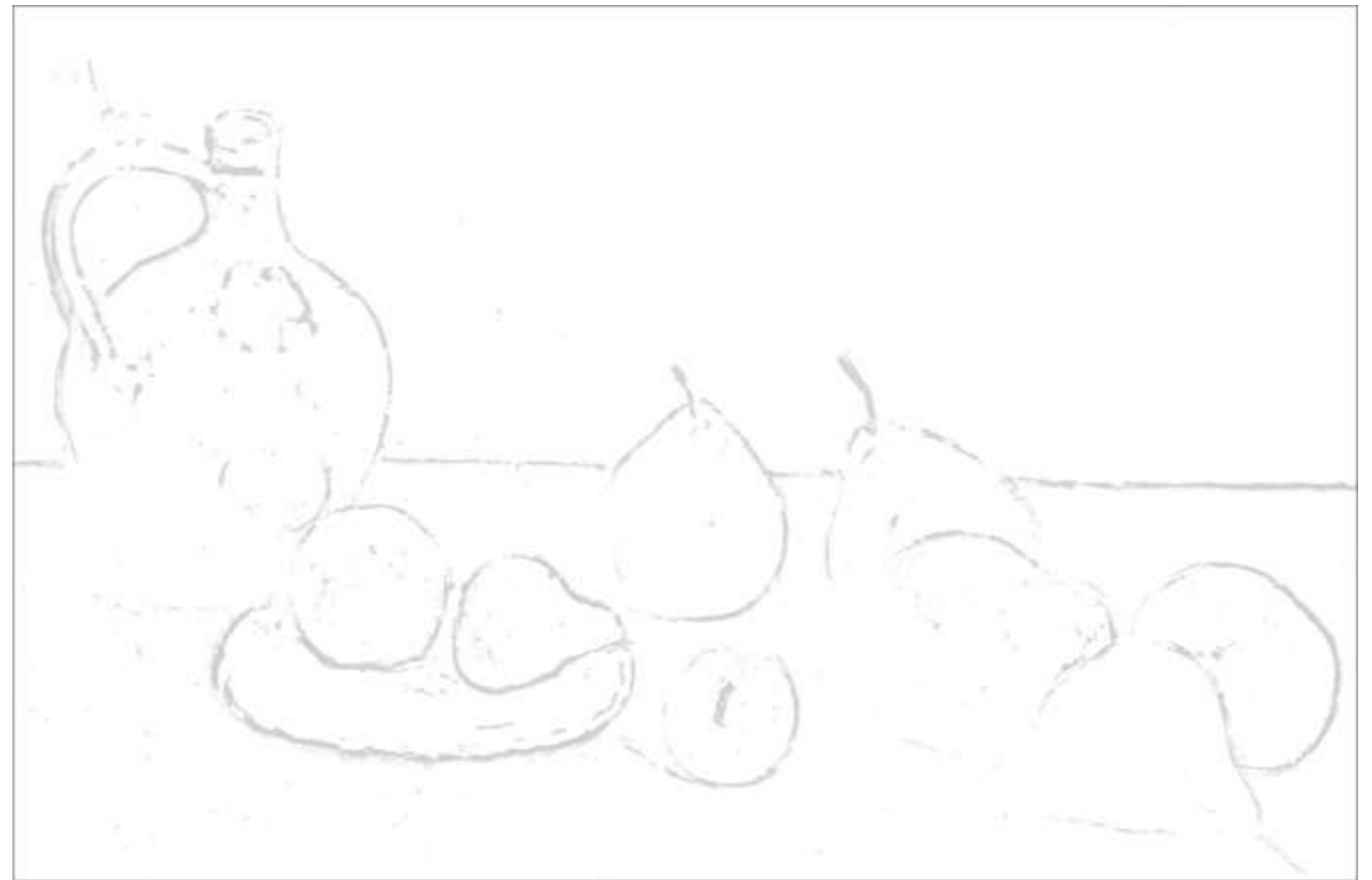
BLOC I. TASCA 4

Realitzeu una interpretació en color a partir de la imatge donada, respectant-ne les dimensions i proporcions representades.

MATERIALS: tècniques cromàtiques seques, com llapis de colors, ceres, pastissos o guixos, retoladors...



Paul Cezanne. *Bodegó de gerra i fruites*, 1893-1894. Oli sobre llenç, 43,2 x 62,8 cm. Col·lecció privada.



Ateneu les qüestions següents:

- prioritzeu l'elecció correcta d'una COMBINACIÓ CROMÀTICA (gammes, harmonies, contrastos, etc.) i l'elaboració de les BARREGES DE COLORS,
- feu un ús adequat de procediments i materials triats.