

E5. LA FORMACIÓN PROFESIONAL

E5.1. Tasas brutas de acceso y titulación en Formación Profesional

Definición:

La tasa bruta de acceso a una enseñanza se define como la relación entre el alumnado nuevo inscrito, independientemente de su edad, y el total de la población de la “edad teórica” de acceso.

La tasa bruta de titulación en una enseñanza se define como la relación entre el alumnado que termina, independientemente de su edad, y el total de la población de la “edad teórica” de comienzo del último curso de esa enseñanza.

Contexto:

Tanto en el marco europeo como en el de la OCDE se reconoce la importancia de que los jóvenes alcancen una buena formación ya que el mercado laboral así lo exige. También el ODS 4 incluye la meta: *De aquí a 2023, asegurar el acceso igualitario de todos los hombres y las mujeres a una formación técnica, profesional y superior de calidad, incluida la enseñanza universitaria*. En el sistema educativo español la Formación Profesional está integrada por los Ciclos Formativos de FP Básica, de oferta obligatoria y gratuita, de Grado Medio, dentro de la enseñanza secundaria postobligatoria y de Grado Superior dentro de la enseñanza superior. En España, mientras el acceso y graduación en enseñanzas de FP de Grado Superior es comparativamente alto comparado con otros países de nuestro entorno, el Grado Medio sigue presentando porcentajes significativamente más reducidos.

Análisis:

- **En el curso 2016-17 la tasa bruta de población que accede a Ciclos Formativos de FP Básica, a partir de los 15 años de edad, es de 8,2%. Para Ciclos Formativos de Grado Medio la tasa bruta de acceso es 35,3% y para Bachillerato 66,2%, accediéndose generalmente a ambas enseñanzas tras conseguir el título de Graduado en ESO. A Ciclos Formativos de Grado Superior se accede tras finalizar los estudios secundarios postobligatorios y la tasa bruta de acceso es del 39,2%.**
- **La tasa de acceso a FP Básica es para los hombres (11,1%) más del doble que para las mujeres (5,2%); en Grado Medio las diferencias son proporcionalmente menores, aunque también es más alta en los hombres (39,2%) que en las mujeres (31,1%), mientras que en el Grado Superior se encuentran muy igualadas: 39,3% los hombres y 39,2% las mujeres.**
- **Las tasas de acceso a Ciclos Formativos de Grado Medio han experimentado un incremento importante desde el curso 2008-09 hasta el curso 2014-2015 de un 9,5 puntos, aunque en los últimos dos cursos se ha producido un ligero descenso. Por su parte, el acceso al Bachillerato ha experimentado un incremento continuo en los últimos diez años aumentando en total 10,3 puntos. En los Ciclos Formativos de Grado Superior el crecimiento en los últimos diez años ha sido de 14,7 puntos.**
- En el curso 2016-17, las **tasas brutas de titulación en Ciclos Formativos son del 3,8% para la FP Básica, 23,5% para el Grado Medio y del 26,7% para el Grado Superior**. Por sexos, en **FP Básica** es mucho mayor en **los hombres, 5,2%, que en las mujeres, 2,4%**, en el **Grado Medio** también es más alta en **los hombres, 24,4%, que en las mujeres, 22,6%**, mientras que en **Grado Superior** la situación se invierte, **25,8% para las mujeres y 27,6% para los hombres**.
- Analizando las **tasas brutas de titulación por comunidad autónoma**, se observa que en **Grado Medio** las más altas corresponden a **Cantabria (30,8%)**, Galicia (29,2%) y Principado de Asturias (29,1%), mientras que en **Grado Superior** destaca **País Vasco (40,7%)**, seguida de Galicia (32,4%) y Cantabria (32,4%). Las menores tasas en **Grado Medio** corresponden a Melilla (16,4%) y la Comunidad de Madrid (18,5%) y en **Grado Superior**, Illes Balears (13,2%) y Ceuta (15,4%). Por su parte en la **FP Básica** las tasas más altas corresponden a **La Rioja (7,4%)**, el País Vasco (7,2%) y las más bajas son Principado de Asturias (1,9%) y Madrid (2,9%).

Especificaciones técnicas:

- Se considera alumnado nuevo inscrito en Ciclos Formativos a aquél que se matricula por primera vez en un determinado ciclo formativo, aunque ya hubiese estado matriculado anteriormente en otro ciclo de ese nivel.
- Para el cálculo de la tasa bruta de acceso en el total de la población la “edad teórica” de acceso a FP Básica es de 15 años; a Bachillerato y CF de Grado Medio es de 16 años; y a CF de Grado Superior, 18 años.
- Para el cálculo de la tasa bruta de titulación en el total de la población la “edad teórica” de comienzo del último curso de CF de Grado Medio es de 17 años y en CF de Grado Superior de 19 años.

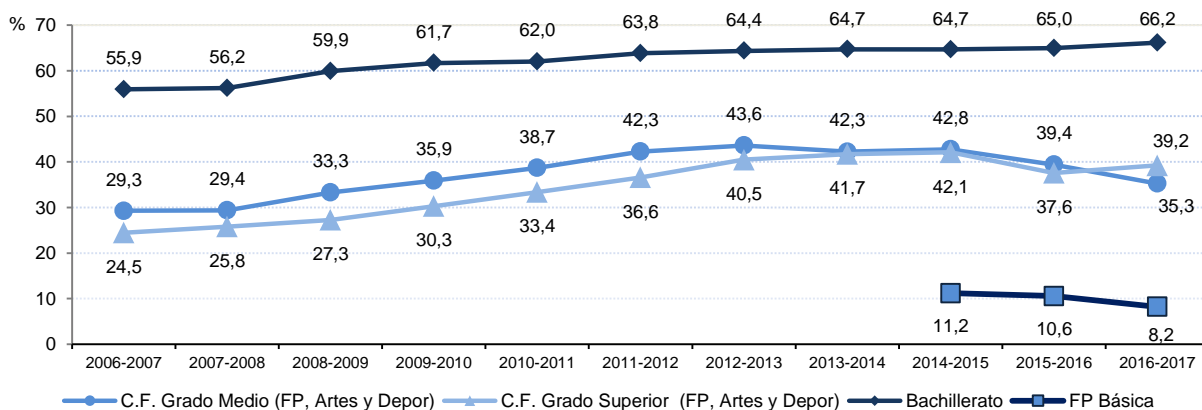
Fuentes:

- Estadística de las Enseñanzas no universitarias. MEFP.
- Cifras de Población. INE.

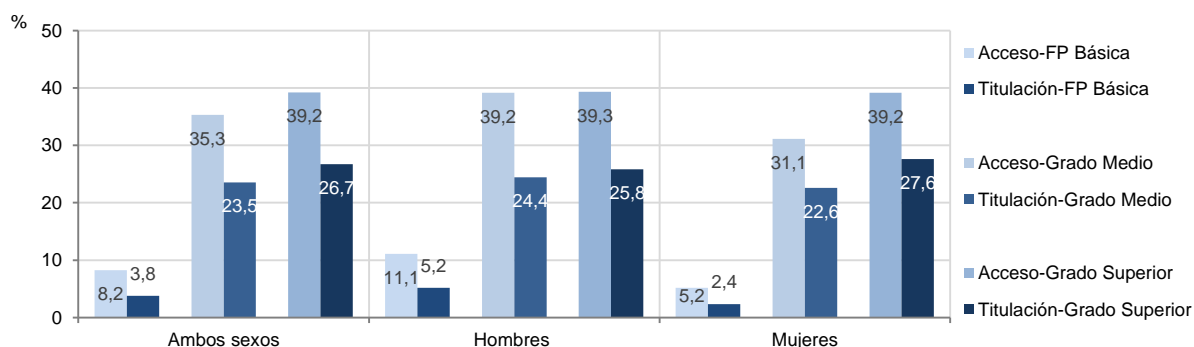
Referencias:

- [Estadística de las Enseñanzas no universitarias. MEFP](#)
- [Las cifras de la educación en España. MEFP](#)

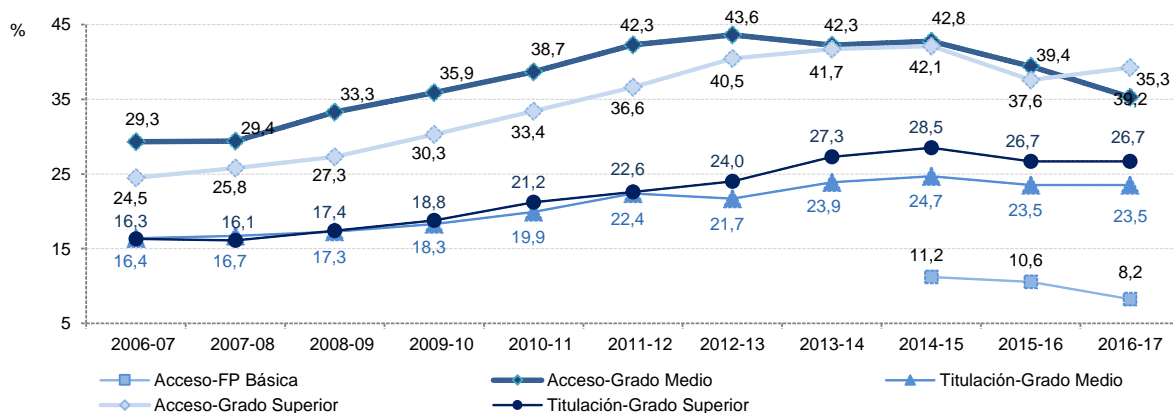
E5.1. Gráfico 1. Evolución de la tasa bruta de acceso a Ciclos Formativos y a Bachillerato



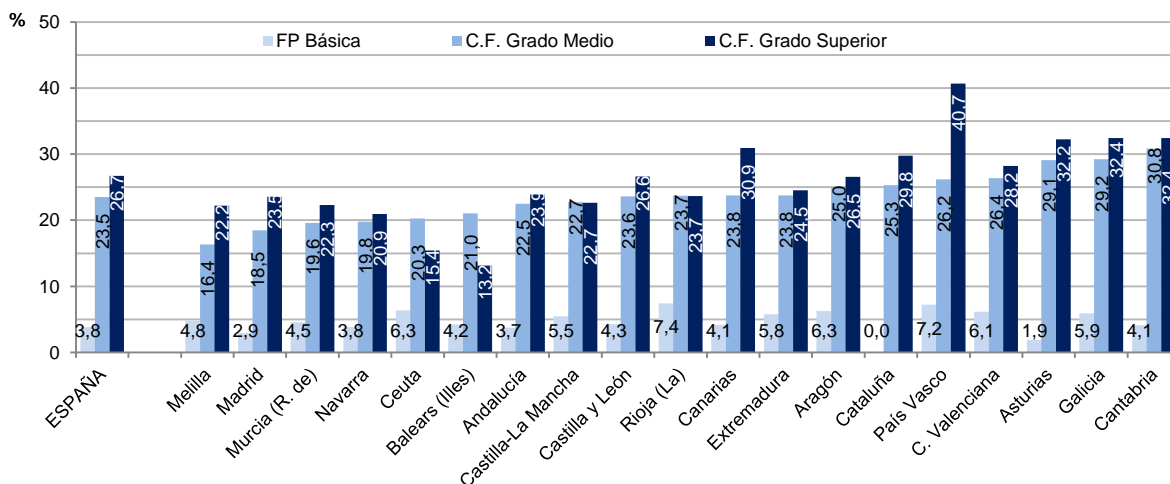
E5.1. Gráfico 2. Tasa bruta de acceso y titulación en Ciclos Formativos por sexo. Curso 2016-17



E5.1. Gráfico 3. Evolución de la tasa bruta de acceso y de titulación en Ciclos Formativos



E5.1. Gráfico 4. Tasa bruta de titulación en Ciclos Formativos, por comunidad autónoma. Curso 2016-17



Nota: en el gráfico las comunidades autónomas están en orden creciente según los valores de Ciclos Formativos de Grado Medio.