

Rc 2.1. Gasto público total en educación

Porcentaje del gasto público destinado a educación

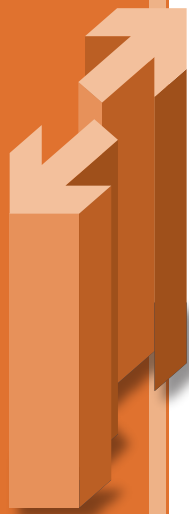
El gasto destinado a educación proviene de dos tipos de fuentes, las públicas y las privadas. Mientras que el gasto público tiene origen en las distintas Administraciones públicas, el origen del gasto privado es fundamentalmente la aportación de las familias. Como puede verse en el indicador “Rc1. Gasto total en educación en relación al PIB”, en el año 2005, el aporte de las Administraciones públicas a educación supone un 4,29% del PIB (base 2000) frente a un 0,88% del PIB que supone la aportación de las familias; por lo tanto, el gasto público en educación constituye la partida más alta de recursos destinados a la educación que en términos absolutos en 2005 es de 39 miles de millones de euros.

- En 2005 el 11,3% del gasto público total está destinado a educación, correspondiendo un 9,4% a las CCAA, un 0,4% al MEC, un 1,1% a otras Administraciones y un 0,3% a otras partidas.

El gasto público total en educación es una medida del esfuerzo que cada país hace para reducir las desigualdades sociales en materia de educación y por lo tanto constituye una prioridad dentro de la política educativa. En este indicador el gasto público en educación se pone en relación con el gasto público total y se expresa como porcentaje del mismo. En este sentido y en el año 2005, un 11,3% del gasto público se destina a educación; este gasto, considerando el tipo de Administración que lo realiza, se desagrega de la siguiente forma: un 9,4% le corresponde a las Administraciones educativas de las comunidades autónomas, un 0,4% al Ministerio de Educación y Ciencia, un 1,1% a otras Administraciones y un 0,3% a “otros” (gasto no distribuido por Administración o partidas de ajuste). Ver gráfico y tabla 1.

- De 1995 a 2005 el porcentaje del gasto público total destinado a educación ha aumentado 0,8 puntos porcentuales.

El gasto en educación, como porcentaje del gasto público total, ha aumentado 0,8 puntos porcentuales de 1995 a 2005. El año con menor porcentaje es 1995 con un 10,5%. En estos años, el porcentaje del gasto público en educación realizado por el Ministerio de Educación y Ciencia ha bajado 3,1 puntos porcentuales, mientras que el de las Administraciones educativas de las comunidades autónomas con competencias educativas ha subido 4,1 puntos porcentuales; este incremento se produce sobre todo en 1999 y 2000, momento en que se inicia el proceso de transferencias de las competencias educativas a las Administraciones autonómicas que no las tenían.



- En 2005 el 70,1% del gasto público en educación, va destinado a la no universitaria, frente al 15,8% invertido en la universitaria. Estos porcentajes no han sufrido grandes variaciones desde 1995.

- De 1995 a 2005 el gasto destinado a educación secundaria, profesional y enseñanzas de régimen especial ha aumentado en 5,01 puntos porcentuales y el destinado a educación infantil y primaria ha disminuido en 4,66 puntos.

En 2005 el gasto público en educación tiene la siguiente distribución porcentual en las distintas actividades de enseñanza: el 70,1% se invierte en educación no universitaria, un 15,8% en educación universitaria; menor porcentaje de gasto se destina a formación ocupacional con un 3,9% y a becas y ayudas un 2,9%. Por otra parte, los gastos no distribuidos por actividad representan un 7,4% del gasto público en educación. Ver gráfico y tabla 2.

De 1995 a 2005 la distribución del gasto público en educación por tipo de actividades de enseñanza no ha sufrido grandes variaciones. La educación no universitaria ha pasado del 69,9% en 1995 al 70,1% en 2005; la educación universitaria pasó del 14,8% al 15,8%; la formación ocupacional disminuyó en 0,6% puntos en dicho período; el gasto en becas y ayudas totales ha variado ligeramente en los distintos años pero la diferencia entre 1995 y 2000 es únicamente de 0,1% puntos y el gasto no distribuido por actividad ha oscilado en esos años entre el 7,0% y el 8,0%, quedando fijado en 2005 en el 7,4%.

Al desglosar la evolución entre 1995 y 2005 del gasto público en educación no universitaria (ver la tabla que amplía el gráfico 2), se aprecia por un lado que el bloque de la educación secundaria, formación profesional y enseñanzas de régimen especial, con un 31,30%, ha aumentado 5,01 puntos porcentuales a lo largo de esos años; por otro lado, la educación infantil, educación primaria y educación general básica con 28,88% del gasto en educación no universitaria, ha disminuido 4,66 puntos porcentuales respecto a 1995; además, estos dos bloques son los que tienen un mayor peso en el gasto no universitario. El resto de conceptos presentan menor porcentaje en 2005, no alcanzando ninguno de ellos el 3% y ordenados de mayor a menor cuantía son: servicios complementarios y educación compensatoria, los gastos de administración general, educación especial, actividades extraescolares y anexas, educación de adultos, formación y perfeccionamiento del profesorado, educación en el exterior, investigación educativa y otras enseñanzas.

• Islas Baleares y Castilla-La Mancha son las comunidades que en 2005 destinan más porcentaje de sus gastos en educación a los niveles no universitarios, y Comunidad de Madrid y Principado de Asturias en los universitarios.

En 2005, el porcentaje del gasto público destinado a educación, por tipo de administración y por comunidad autónoma, indica que en educación no universitaria son Islas Baleares y Castilla-La Mancha, con 88,7% y 87,6% respectivamente, las comunidades que dedican mayor porcentaje de su gasto público, mientras que Comunidad de Madrid y Principado de Asturias son las que menos porcentaje destinan, 66,4% y 69,5% respectivamente. En el gasto en educación universitaria, la Comunidad de Madrid, con un 32,3%, es la que destina un mayor porcentaje respecto a su gasto público, seguida de Castilla y León con un 26,7% y de la Comunidad Valenciana con un 24,6%. En formación ocupacional destaca el Principado de Asturias que dedica un 8,3% de su gasto público en educación, más del doble del total nacional. El País Vasco, con un 2,3%, es la comunidad que destina mayor porcentaje de gasto en becas y ayudas totales respecto a su gasto público en educación. Ver gráfico y tabla 3.

• España en 2004 está situada en la media del gasto público en educación de los países de la UE(27).

En el año 2004, el porcentaje del gasto público que España ha destinado a educación es de 10,9%, situándose junto con Francia en la media de los países de la Unión Europea (27). Casi 5 puntos porcentuales por encima se encuentra Chipre, país que dedica el mayor porcentaje de gasto a educación, con un 15,7% de su gasto público. El país que menor porcentaje presenta es Grecia, con el 8,5% de su gasto público. Ver gráfico y tabla 4.

Especificaciones técnicas:

El gasto público en educación refleja el gasto destinado a educación por las Administraciones y universidades públicas, proveniente de fondos públicos, independientemente de si se ejecutan en centros públicos o privados.

El apartado "Otros" dentro del gasto público destinado a educación por tipo de administración incluye el "Gasto no distribuido por administración" y las "Partidas de ajuste".

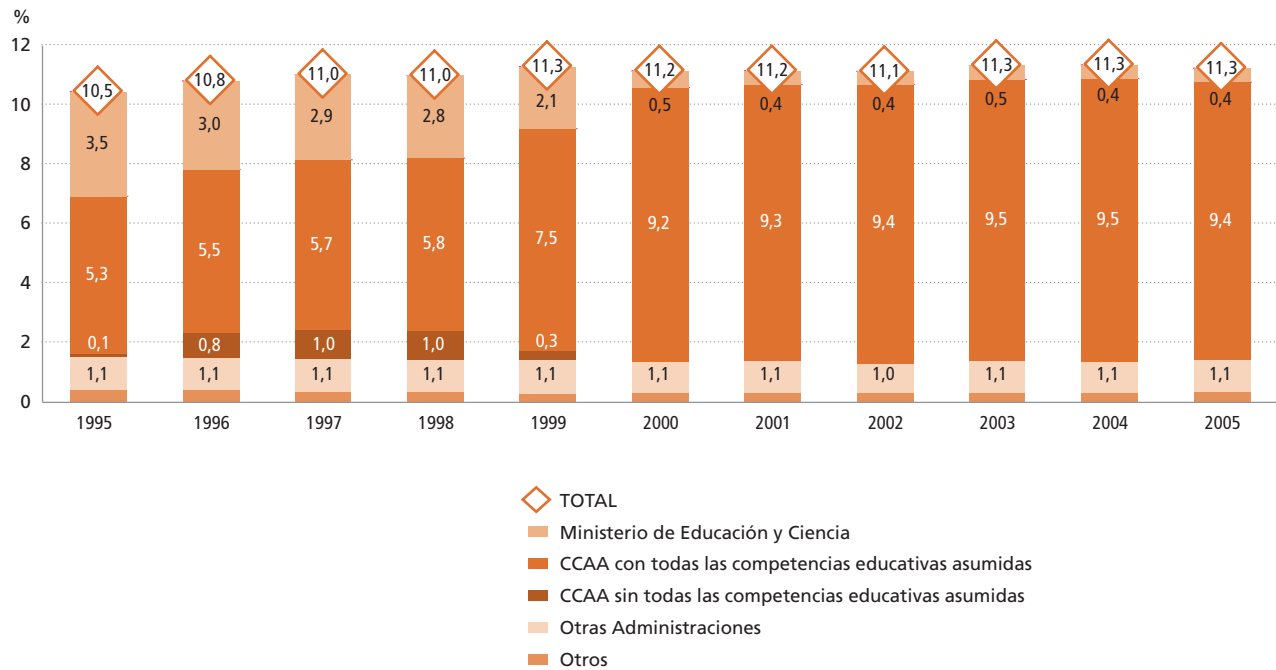
El gasto no distribuido por Administración son las cotizaciones sociales imputadas al personal docente. Las partidas de ajuste recogen las transferencias de las Administraciones Educativas (MEC y Consejerías de Educación) a las Corporaciones Locales y la financiación de origen privado de las Universidades públicas.

En el gasto de los estudios universitarios se han eliminado las becas por exención de precios académicos y la financiación de origen privado de las universidades públicas.

Fuentes:

- Cálculos proporcionados por la Oficina de Estadística del MEC.
 - Datos internacionales: Eurostat
- Sistema estatal de indicadores de la educación 2006. <http://www.institutodeevaluacion.mec.es>

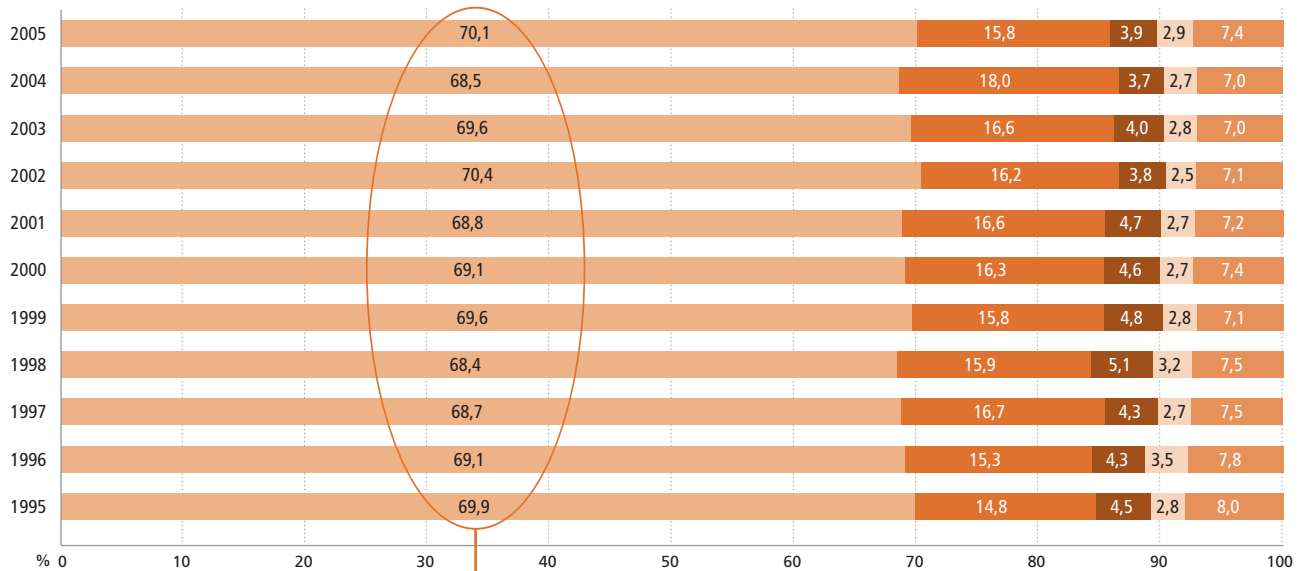
Gráfico y tabla 1.Rc2.1: Porcentaje del gasto público destinado a educación por tipo de administración y su evolución.



	1995	1996	1998	1999	2000	2001	2002	2003	2004	2005
Total	10,5	10,8	11,0	11,3	11,2	11,2	11,1	11,3	11,3	11,3
Ministerio de Educación y Ciencia	3,5	3,0	2,8	2,1	0,5	0,4	0,4	0,5	0,4	0,4
CCAA con todas las competencias educativas asumidas	5,3	5,5	5,8	7,5	9,2	9,3	9,4	9,5	9,5	9,4
CCAA sin todas las competencias educativas asumidas	0,1	0,8	1,0	0,3	-	-	-	-	-	-
Otras Administraciones	1,1	1,1	1,1	1,1	1,1	1,1	1,0	1,1	1,1	1,1
Otros	0,4	0,4	0,4	0,3	0,3	0,3	0,3	0,3	0,3	0,3

Nota: Gasto público total base 1995 de 1995 a 1999 y base 2000 de 2000 en adelante.

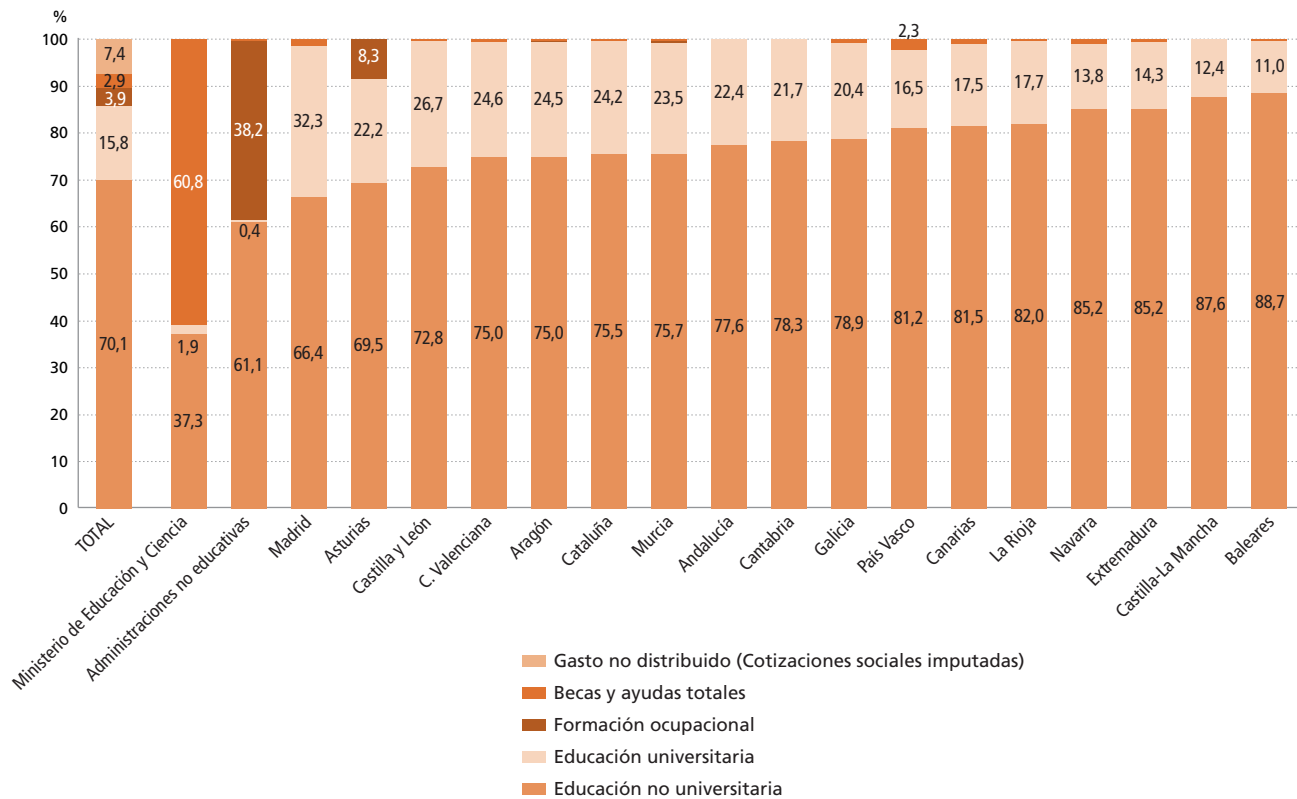
Gráfico y tabla 2.Rc2.1: Distribución del gasto público en educación por tipo de actividades y su evolución.



	1995	1996	1997	1998	1999	2000	2001	2002	2003	2004	2005
Educación no universitaria	69,89	69,09	68,74	68,42	69,57	69,06	68,82	70,40	69,57	68,55	70,07
Ed. Infantil y Ed. Primaria / E.G.B.	33,54	32,10	29,82	28,84	29,75	30,68	29,60	29,20	28,26	28,09	28,88
Ed. Secundaria, F. Profesional y EE. de Reg. Especial	26,29	27,42	29,43	30,54	31,23	30,03	30,97	32,00	31,88	31,16	31,30
Educación especial	1,78	1,77	1,71	1,80	1,56	1,45	1,33	1,80	2,00	1,95	2,12
Educación de adultos	0,79	0,76	0,74	0,75	0,73	0,77	0,64	0,70	0,74	0,65	0,79
Educación en el exterior	0,40	0,37	0,37	0,34	0,34	0,32	0,33	0,30	0,29	0,27	0,28
Otras enseñanzas	1,06	1,00	0,94	0,25	0,19	0,16	0,18	0,20	0,09	0,09	0,10
Servicios complementarios y educación compensatoria	2,05	2,16	2,30	2,34	2,23	2,24	2,10	2,30	2,36	2,41	2,63
Actividades extraescolares y anexas	1,36	0,63	0,67	0,65	0,72	0,54	0,84	0,90	0,92	1,04	1,17
Investigación educativa	0,07	0,03	0,02	0,03	0,04	0,04	0,06	0,10	0,06	0,06	0,12
Formación y perfeccionamiento del profesorado	0,70	0,67	0,69	0,78	0,71	0,67	0,66	0,60	0,55	0,60	0,54
Administración general	1,86	2,17	2,04	2,11	2,08	2,15	2,13	2,40	2,42	2,23	2,16

Nota: El porcentaje correspondiente a educación universitaria no incluye las becas por exención de precios académicos ni la financiación privada.

Gráfico y tabla 3.Rc2.1: Porcentaje del gasto público destinado a educación por tipo de administración y comunidad autónoma. 2005.



	Educación no universitaria	Educación universitaria	Formación ocupacional	Becas y ayudas totales	Gasto no distribuido (Cotizaciones sociales imputadas)
Total nacional	70,1	15,8	3,9	2,9	7,4
Ministerio de Educación y Ciencia	37,3	1,9	0,0	60,8	0,0
Administraciones no educativas	61,1	0,4	38,2	0,3	0,0
Andalucía	77,6	22,4	0,0	0,1	0,0
Aragón	75,0	24,5	0,1	0,5	0,0
Asturias (Principado de)	69,5	22,2	8,3	0,0	0,0
Baleares (Islas)	88,7	11,0	0,0	0,3	0,0
Canarias	81,5	17,5	0,0	1,0	0,0
Cantabria	78,3	21,7	0,0	0,0	0,0
Castilla y León	72,8	26,7	0,0	0,4	0,0
Castilla-La Mancha	87,6	12,4	0,0	0,0	0,0
Cataluña	75,5	24,2	0,0	0,3	0,0
Comunidad Valenciana	75,0	24,6	0,0	0,5	0,0
Extremadura	85,2	14,3	0,0	0,5	0,0
Galicia	78,9	20,4	0,0	0,8	0,0
Madrid (Comunidad de)	66,4	32,3	0,0	1,3	0,0
Murcia (Región de)	75,7	23,5	0,4	0,4	0,0
Navarra (Comunidad Foral de)	85,2	13,8	0,1	1,0	0,0
País Vasco	81,2	16,5	0,0	2,3	0,0
Rioja (La)	82,0	17,7	0,0	0,3	0,0

Nota: La categoría Administraciones no Educativas incluye otros Ministerios y Consejerías y Corporaciones Locales.

Gráfico y tabla 4.Rc2.1: Porcentaje del gasto público destinado a educación en los países de la Unión Europea. 2004.

