

E2. TASAS DE ESCOLARIZACIÓN EN LAS EDADES TEÓRICAS DE LOS NIVELES NO OBLIGATORIOS

E2.1. Educación Infantil

Definición:

La tasa neta de escolarización es la relación porcentual entre el alumnado de la edad considerada, en el caso de Educación Infantil 0 a 5 años, respecto al total de población de esa edad.

Contexto:

La Educación Infantil es la primera etapa de nuestro sistema educativo, abarca de 0 a 5 años y, aunque es de carácter voluntario, tiene gran importancia para el aprendizaje futuro, así como para la reducción de las desventajas educativas del alumnado procedente de entornos sociales y culturales menos favorecidos. El segundo ciclo de esta etapa tiene carácter gratuito. Los datos corresponden a los alumnos escolarizados en centros autorizados por las Administraciones educativas.

Análisis:

- **Entre 2004-05 y 2014-15, se ha producido un incremento importante de las tasas netas de escolarización del primer ciclo de Educación Infantil.** La tasa de escolarización se ha incrementado 6,0 puntos porcentuales para los menores de un año, 21,7 puntos para un año y 27,5 puntos para dos años, situándose dichas tasas en el curso 2014-15 en 9,7%, 35,6% y 55,4% para las tres edades, respectivamente.
- **En el segundo ciclo de E. Infantil la escolarización es prácticamente plena, superando las tasas el 95%** durante todo el periodo analizado, y respondiendo muchas veces las ligeras variaciones a los pequeños desajustes que puedan existir entre la evolución real de la población y las estimaciones que se utilizan.
- Respecto a las diferencias de escolarización según el sexo, en el curso 2014-15, al igual que en 2004-05 y 2009-10 no se observan diferencias significativas entre niños y niñas.
- **En 2014-15 el número medio de años de escolarización en Educación Infantil en el conjunto de España está próximo a los 4 años.** Si se analiza este indicador por comunidad autónoma, País Vasco, con 4,5 años de escolarización media, Comunidad de Madrid, con 4,2 años, y Galicia, 4,1 años, presentan los valores más altos. Comparada con la situación de la escolarización en 2004-05, los mayores incrementos de escolarización en Educación Infantil aparecen en Andalucía, con 1,0 años más, y La Rioja y Extremadura, ambas con 0,9 años más, siendo el aumento de España de 0,5 años.
- En comparación internacional, **en 2014-15 España continúa entre los países de la Unión Europea con tasas de escolarización para los tres y cuatro años que se pueden considerar plenas.** A los 3 años, las tasas más altas se dan en Francia, Malta, Reino Unido, Dinamarca y España y las más bajas corresponden a Croacia, Grecia e Irlanda. A los 4 años se incrementa significativamente la tasa de escolarización en bastantes países donde a los 3 años todavía queda un porcentaje importante por escolarizar, continuando por debajo del 80% Croacia, Finlandia, República Eslovaca, Grecia y Polonia.

Especificaciones técnicas:

- La tasa neta de escolarización es la relación porcentual entre el alumnado de la edad considerada respecto al total de población de esa edad.
- El desajuste entre las estimaciones de población y la evolución real de la población podría afectar a los resultados de este indicador, especialmente en las edades de la escolarización plena.
- No se incluye la atención a niños en centros no autorizados por las Administraciones educativas.
- Cuando se indica E. Infantil no se considera el alumnado de estas edades en E. Especial Específica.

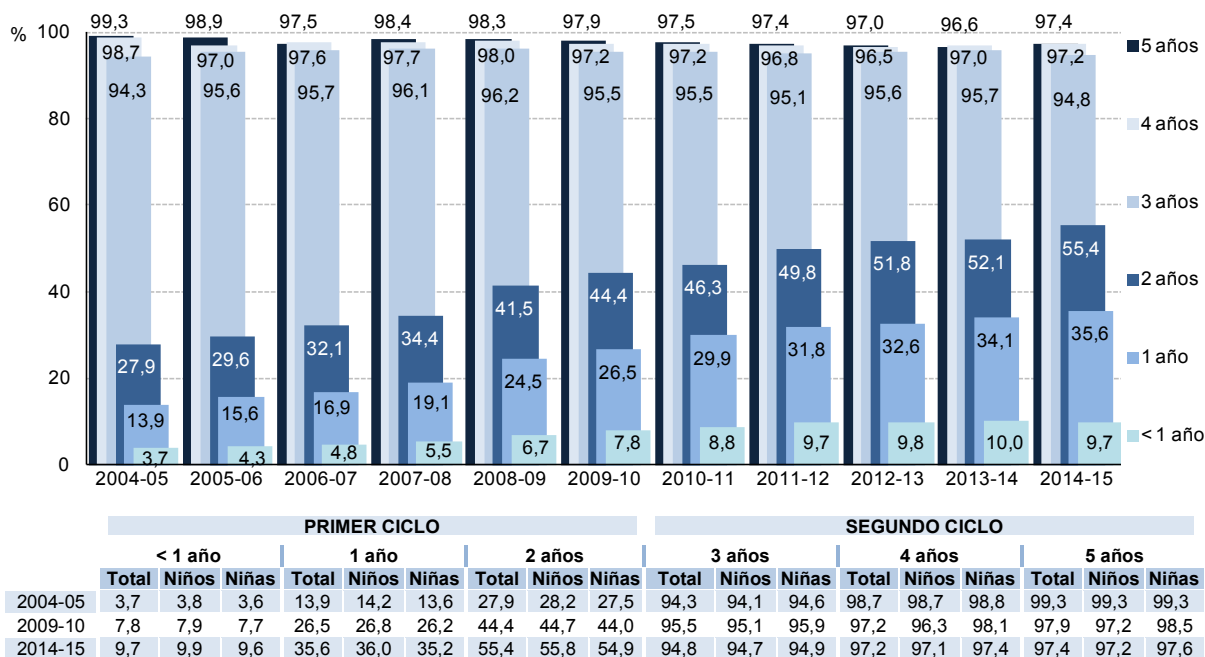
Fuentes:

- Estadística de las Enseñanzas no universitarias. Ministerio de Educación, Cultura y Deporte.
- Cifras de Población del INE.
- Datos internacionales: UNESCO/OCDE/Eurostat (Cuestionario UOE).

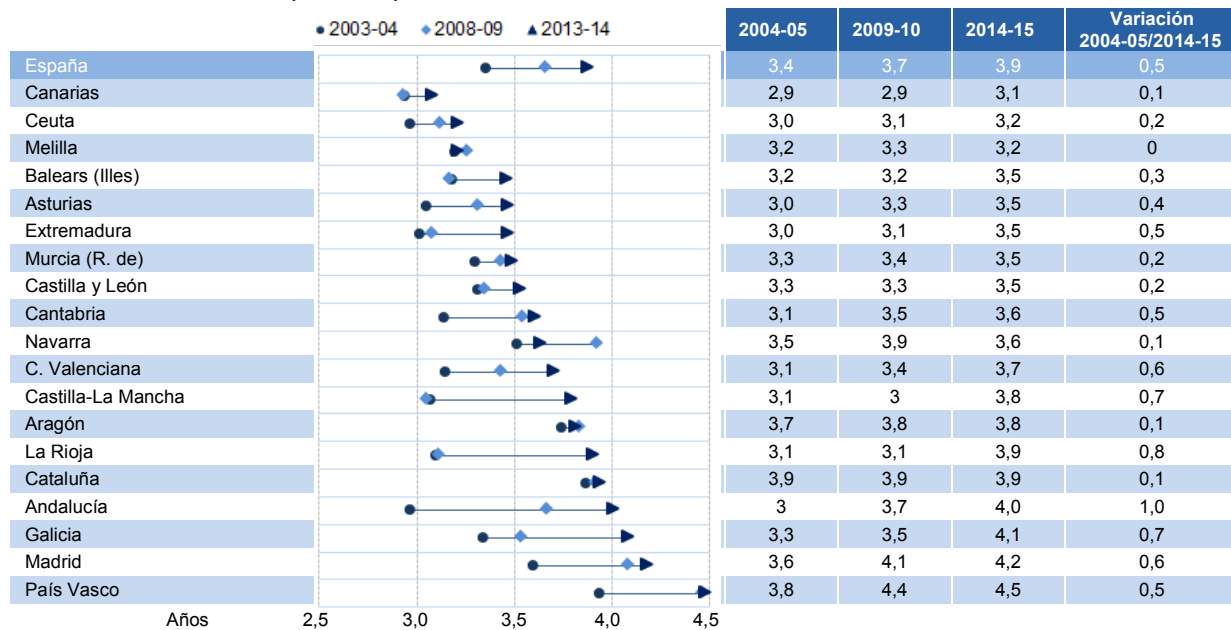
Referencias:

- [Estadísticas de las Enseñanzas no universitarias en España. MECD](#)
- [Las cifras de la educación en España. Ministerio de Educación, Cultura y Deporte](#)
- [Cifras de población del INE](#)
- [Eurostat](#)

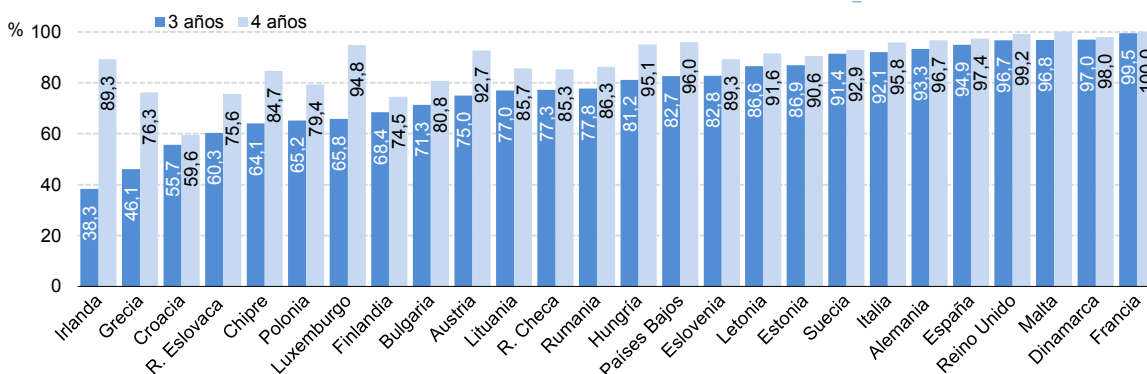
E2.1. Gráfico y tabla 1: Evolución de las tasas netas de escolarización en las edades de primer y segundo ciclo de Educación Infantil. 2004-05 a 2014-15.



E2.1. Gráfico y tabla 2: Variación en el número medio de años de escolarización en Educación Infantil por comunidad autónoma. (0-5 años).



E2.1. Gráfico 3: Tasa de escolarización a los 3 y 4 años en países de la Unión Europea. Curso 2014-2015.



Nota: De Grecia y Portugal no hay datos disponibles.