

E2. TASAS DE ESCOLARIZACIÓN EN LAS EDADES TEÓRICAS DE LOS NIVELES NO OBLIGATORIOS

E2.1. Educación Infantil

Definición:

La tasa neta de escolarización es la relación porcentual entre el alumnado de la edad considerada, en el caso de Educación Infantil de 0 a 5 años, respecto al total de población de esa edad.

Contexto:

Dentro del ODS 4 de la Agenda 2030, se incluye la meta 4.2: *De aquí a 2030, asegurar que todas las niñas y todos los niños tengan acceso a servicios de atención y desarrollo en la primera infancia y educación preescolar de calidad, a fin de que estén preparados para la enseñanza primaria.* Para evaluar el grado de cumplimiento de esta meta se ha definido el indicador global 4.2.2: Tasa de participación en la enseñanza organizada (un año antes de la edad oficial de ingreso a la enseñanza primaria), desglosada por sexo. La Educación Infantil es la primera etapa de nuestro sistema educativo (abarca de 0 a 5 años), y, aunque es de carácter voluntario, tiene gran importancia para el aprendizaje futuro y para la reducción de las desventajas educativas del alumnado procedente de entornos sociales y culturales desfavorecidos. El segundo ciclo de esta etapa tiene carácter gratuito.

Análisis:

- **Entre 2006-07 y 2016-17, se ha producido un incremento importante de las tasas netas de escolarización del primer ciclo de Educación Infantil.** La tasa de escolarización se ha incrementado 6,1 puntos porcentuales para los menores de un año, 21,4 puntos para un año y 26,6 puntos para dos años, situándose dichas tasas en el curso 2016-17 en 10,9%, 38,4% y 58,7% para las tres edades, respectivamente.
- **En el segundo ciclo de Educación Infantil la escolarización es prácticamente plena, superando las tasas el 96%** durante todo el periodo analizado, y respondiendo muchas veces las ligeras variaciones a los pequeños desajustes que puedan existir entre la evolución real de la población y las estimaciones que se utilizan.
- Respecto a las diferencias de escolarización según el sexo, en el curso 2016-17, al igual que en 2006-07 y 2011-12, no se observan diferencias significativas entre niños y niñas.
- **En 2016-17 el número medio de años de escolarización en Educación Infantil en el conjunto de España es de 4 años.** Si se analiza este indicador por comunidad autónoma, País Vasco, con 4,5 años de escolarización media, Comunidad de Madrid, con 4,3 años, y Galicia, con 4,2 años, presentan los valores más altos. Comparada con la situación de la escolarización en 2006-07, los mayores incrementos de escolarización en Educación Infantil aparecen en Andalucía, con 1,1 años más y La Rioja y Castilla-La Mancha con 0,9 años más, siendo el aumento de España de 0,5 años.
- En comparación internacional, **en 2016-17 España continúa entre los países de la Unión Europea con tasas de escolarización para los tres y cuatro años que se pueden considerar plenas.** A los 3 años, las tasas más altas se dan en Reino Unido, Francia, Bélgica, Dinamarca y España y las más bajas corresponden a Grecia, Croacia y Polonia. A los 4 años se incrementa significativamente la tasa escolarización en bastantes países donde a los 3 años todavía queda un porcentaje importante por escolarizar, continuando por debajo del 80%, Croacia, Grecia, Bulgaria, República Eslovaca y Finlandia.

Especificaciones técnicas:

- La tasa neta de escolarización es la relación porcentual entre el alumnado de la edad considerada respecto al total de población de esa edad.
- El desajuste entre las estimaciones de población y la evolución real de la población podría afectar a los resultados de este indicador, especialmente en las edades de la escolarización plena.
- No se incluye la atención a niños en centros no autorizados por las Administraciones educativas.
- Cuando se indica E. Infantil no se considera el alumnado de estas edades en E. Especial Específica.

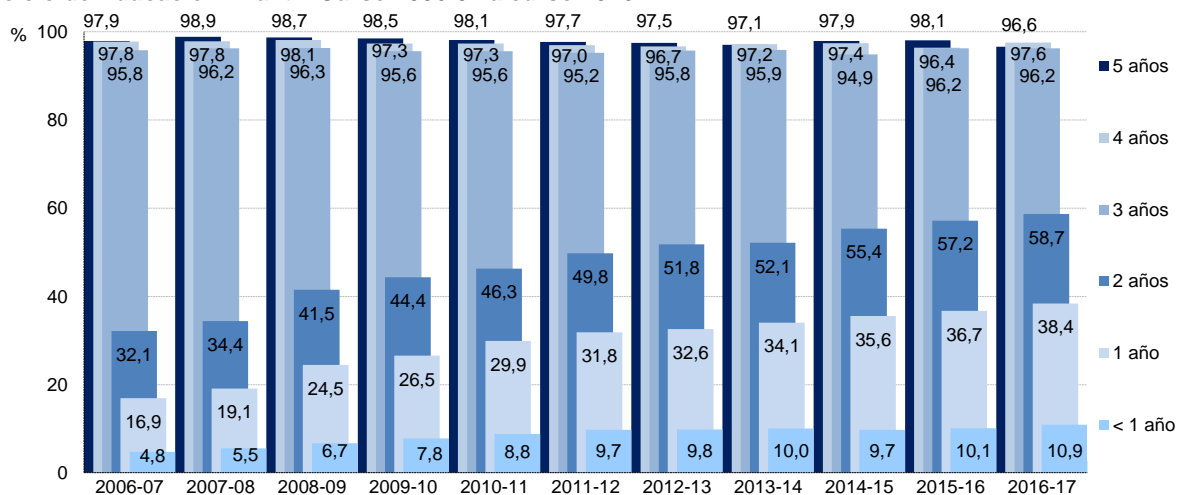
Fuentes:

- Estadística de las Enseñanzas no universitarias. MEFP.
- Cifras de Población del INE.
- Datos internacionales: UNESCO/OCDE/Eurostat (Cuestionario UOE).

Referencias:

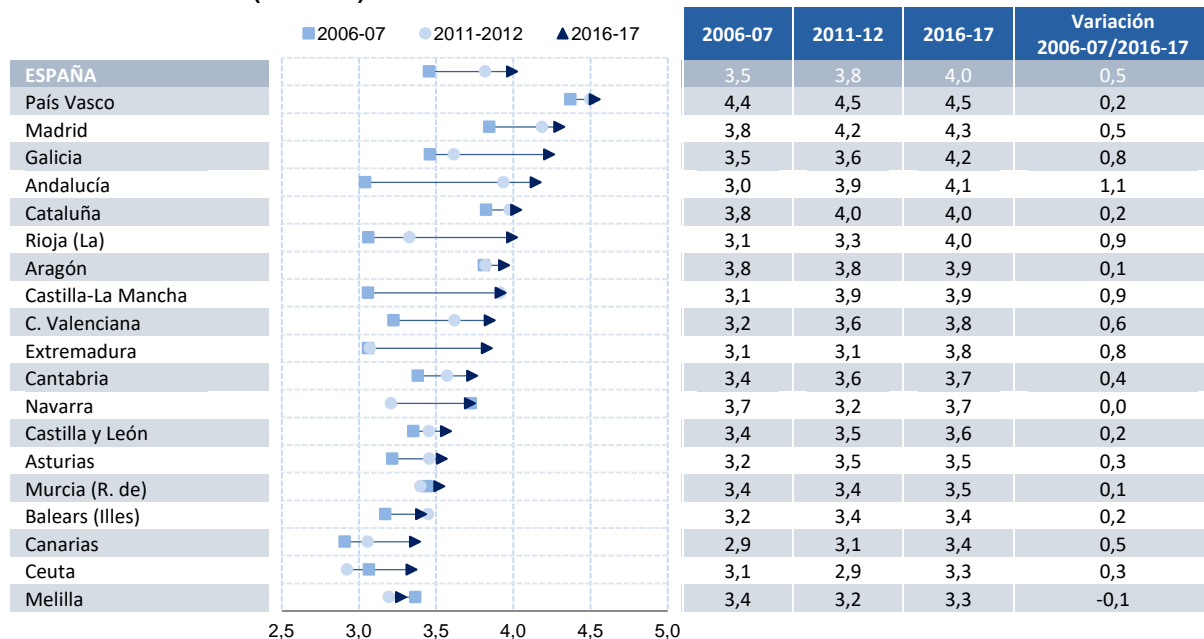
- [Estadística de las Enseñanzas no universitarias en España. MEFP](#)
- [Las cifras de la educación en España. MEFP](#)
- [Cifras de población del INE](#)
- [Eurostat](#)

E2.1. Gráfico y tabla 1. Evolución de las tasas netas de escolarización en las edades de primer y segundo ciclo de Educación Infantil. Curso 2006-07 a curso 2016-17



	PRIMER CICLO						SEGUNDO CICLO					
	< 1 año		1 año		2 años		3 años		4 años		5 años	
	Total	Niños	Niñas	Total	Niños	Niñas	Total	Niños	Niñas	Total	Niños	Niñas
2006-07	4,8	4,9	4,7	16,9	17,2	16,6	32,1	32,1	32,1	95,7	94,8	96,6
2011-12	9,7	9,9	9,6	31,8	32,1	31,6	49,8	50,2	49,3	95,1	94,9	95,3
2016-17	10,9	10,9	10,8	38,4	38,9	37,8	58,7	59,1	58,3	96,2	96,1	96,4

E2.1. Gráfico y tabla 2. Variación en el número medio de años de escolarización en Educación Infantil por comunidad autónoma (0-5 años)



E2.1. Gráfico 3. Tasa de escolarización a los 3 y 4 años en países de la Unión Europea. Curso 2016-17

