



Navigation bar with logos for the Spanish Government and the Ministry of Education, Culture and Sports. Includes social media icons and a language selection dropdown.

Main navigation menu with tabs for Inicio, El Ministerio, Servicios al ciudadano, Prensa, Educación, Cultura, and Deporte. Includes a search bar.

Ud. está aquí: Inicio > El Ministerio > Organización > Espacio de Igualdad

- ▶ Unidad de igualdad de género
- ▶ Normativa
- ▶ Planes estratégicos
- ▶ Sitios relacionados
- ▶ Publicaciones y documentos
- ▶ Promoción de la igualdad de género en la AGE
- ▶ Igualdad en las universidades
- ▶ Igualdad en las CCAA
- ▶ Actividades formativas
- ▶ Boletín informativo
- ▶ Igualdad en cifras

## Espacio de Igualdad

El 8 de marzo de 2017 se inaugura el Espacio de Igualdad del Ministerio, que nace con el objetivo de visibilizar la progresiva incorporación de las mujeres en la sociedad española a los ámbitos públicos de la Educación, la Cultura y el Deporte y ofrecer una mirada con perspectiva de género a la presencia y participación de mujeres y hombres en dichos ámbitos.



Dicho Espacio nace, por tanto, con vocación narrativa y testimonial del impacto de las políticas públicas de Igualdad, ofreciendo a ciudadanos y ciudadanas una ventana en la que asomarse al conjunto de actuaciones que este Ministerio tiene en marcha en torno a la Igualdad.

Con esta iniciativa el Ministerio pretende aportar una nueva herramienta de consulta y sensibilización que contribuya a esa irrenunciable empresa que la sociedad española emprendió hace décadas: construir una sociedad más justa e igualitaria para mujeres y hombres y libre de la lacra social que supone la violencia contra las mujeres, empresa a la que el Ministerio de Educación, Cultura y Deporte quiere contribuir con decisión y firmeza.

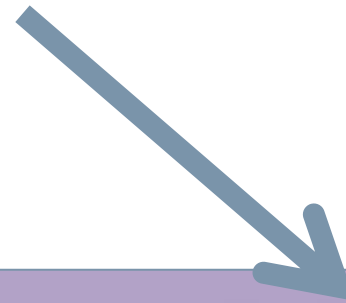
## Destacados

- ▶ Guía de Conciliación de la Vida Personal, Familiar y Laboral en la A.G.E.
- ▶ Técnico Superior en Promoción Igualdad de Género
- ▶ Nueva Campaña de prevención de violencia de género en adolescentes
- ▶ INE Mujeres y Hombres
- ▶ OECD. The Pursuit of Gender Equality. La búsqueda de la igualdad de género.

## Información en clave de igualdad

- Educación y género
- Portal de convivencia
- Patrimonio en femenino
- Mujer y deporte

- IGUALDAD EN CIFRAS MECD
- BOLETÍN INFORMATIVO
- ACTUALIDAD
- OTRAS ESTADÍSTICAS

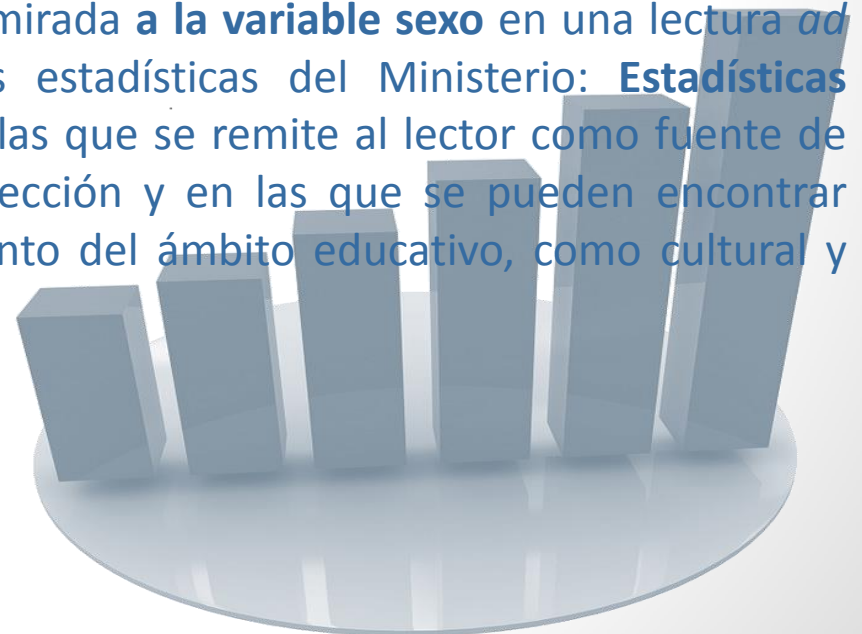


Large button for 'IGUALDAD EN CIFRAS MECD' featuring an abacus icon.



La Sección **Igualdad en Cifras**, muestra la evolución de la **incorporación de las mujeres a los espacios públicos de la Educación, la Cultura y el Deporte**, ofreciendo una mirada con perspectiva de género a la presencia y participación de hombres y mujeres en dichos ámbitos.

Si las estadísticas en general nos posibilitan cuantificar la realidad y disponer así de elementos que permitan su análisis, la Sección **Igualdad en Cifras** nace con la pretensión de hacer **protagonista** de nuestra mirada a la **variable sexo** en una lectura *ad hoc* de las Bases de Datos que alojan las estadísticas del Ministerio: **Estadísticas educativas, CULTURABase y DEPORTEData**, a las que se remite al lector como fuente de toda la información que se ofrece en esta sección y en las que se pueden encontrar muchos más datos desagregados por sexo tanto del ámbito educativo, como cultural y deportivo.





Direcciones y teléfonos | Información administrativa Bienvenido | Benvingut | Benvido | Ongi etorri | Welcome

Viernes, 13 de octubre de 2017

f t y v i

Seleccionar idioma

Inicio El Ministerio Servicios al ciudadano Prensa Educación Cultura Deporte

Buscar

Ud. está aquí: Inicio > El Ministerio > Organización > Espacio de Igualdad > Igualdad en cifras

Escuchar

- ▶ Unidad de igualdad de género
- ▶ Normativa
- ▶ Planes estratégicos
- ▶ Sitios relacionados
- ▶ Publicaciones y documentos
- ▶ Promoción de la igualdad de género en la AGE
- ▶ Igualdad en las universidades
- ▶ Igualdad en las CCAA
- ▶ Actividades formativas
- ▶ Boletín informativo
- ▼ Igualdad en cifras
  - ▶ Educación
  - ▶ Cultura
  - ▶ Deporte

## Igualdad en cifras

◀ Volver

La Sección **Igualdad en Cifras**, muestra la evolución de la incorporación de las mujeres a los espacios públicos de la Educación, la Cultura y el Deporte, ofreciendo una mirada con perspectiva de género a la presencia y participación de hombres y mujeres en dichos ámbitos.

Si las estadísticas en general nos posibilitan cuantificar la realidad y disponer así de elementos que permitan su análisis, la Sección **Igualdad en Cifras** nace con la pretensión de hacer protagonista de nuestra mirada a la variable sexo en una lectura *ad hoc* de las Bases de Datos que alojan las estadísticas del Ministerio: **Estadísticas educativas**, **CULTURABase** y **DEPORTEData**, a las que se remite al lector como fuente de toda la información que se ofrece en esta sección y en las que se pueden encontrar muchos más datos desagregados por sexo tanto del ámbito educativo, como cultural y deportivo.





### Espacio de Igualdad

- ▶ Unidad de igualdad de género
- ▶ Normativa
- ▶ Planes estratégicos
- ▶ Sitios relacionados
- ▶ Publicaciones y documentos
- ▶ Promoción de la igualdad de género en la AGE
- ▶ Igualdad en las universidades
- ▶ Igualdad en las CCAA
- ▶ Actividades formativas
- ▶ Boletín informativo
- ▼ Igualdad en cifras
  - ▶ Educación
  - ▶ Cultura
  - ▶ Deporte

## Educación

◀ Volver



"Educar en la Igualdad y en el respeto es educar contra la violencia" B. Franklin

El 8 de marzo de 1910, la *Gaceta de Madrid* publicó una Real Orden del Ministerio de Instrucción Pública, que dirigía entonces el Conde de Romanones, permitiendo por primera vez la matriculación de alumnas en todos los establecimientos docentes.

Este importante hito en el avance hacia la igualdad fue posible por la tenacidad y decisión de algunas mujeres, como Concepción Arenal y muchas otras, que decidieron rebelarse contra regulaciones injustas que impedían su acceso al conocimiento y su pleno desarrollo como seres humanos.

Desde entonces hasta hoy, uno de los logros más significativos de los Sistemas Educativos modernos ha sido garantizar ampliamente el acceso de las mujeres a todos los niveles y sectores de la enseñanza, como factor decisivo e irrenunciable para alcanzar la igualdad de oportunidades y para garantizar la democratización de nuestras sociedades. En esta sección se pretende visibilizar el impacto de las políticas públicas de Igualdad en la Educación y ofrecer una radiografía social, con perspectiva de género, de la participación y los resultados obtenidos por alumnas y alumnos, por mujeres y hombres en el sistema educativo español.

Para ello se han seleccionado un total de 98 indicadores relacionados con el ámbito educativo, agrupados a su vez en cuatro grandes categorías de análisis: alumnado matriculado en el sistema educativo, resultados académicos del alumnado, profesorado y otro personal y nivel de formación y otros resultados educativos de la población. Toda la información ofrecida procede de las [estadísticas educativas](#), que incluyen la información numérica y metodológica que el Ministerio produce, sistematiza o difunde en el sector educativo, donde además se puede acceder a la última información disponible para cada indicador, ampliar los resultados por género aquí ofrecidos y consultar los detalles metodológicos de cada operación estadística.

### Categorías de análisis



▶ Alumnado matriculado en el sistema educativo



▶ Resultados académicos del alumnado



▶ Profesorado y otro personal



▶ Nivel de formación y otros resultados educativos de la población



## Alumnado matriculado en el sistema educativo

◀ Volver

"La educación es el arma más poderosa que puedes usar para cambiar el mundo"

Nelson Mandela



### Categorías de análisis



▶ Escolarización en el sistema educativo



▶ Alumnado de enseñanzas de Régimen General no universitarias



▶ Alumnado de enseñanzas universitarias



▶ Alumnado de enseñanzas de Régimen Especial



▶ Educación de adultos



▶ Alumnado con necesidades específicas de apoyo educativo



▶ Alumnado extranjero



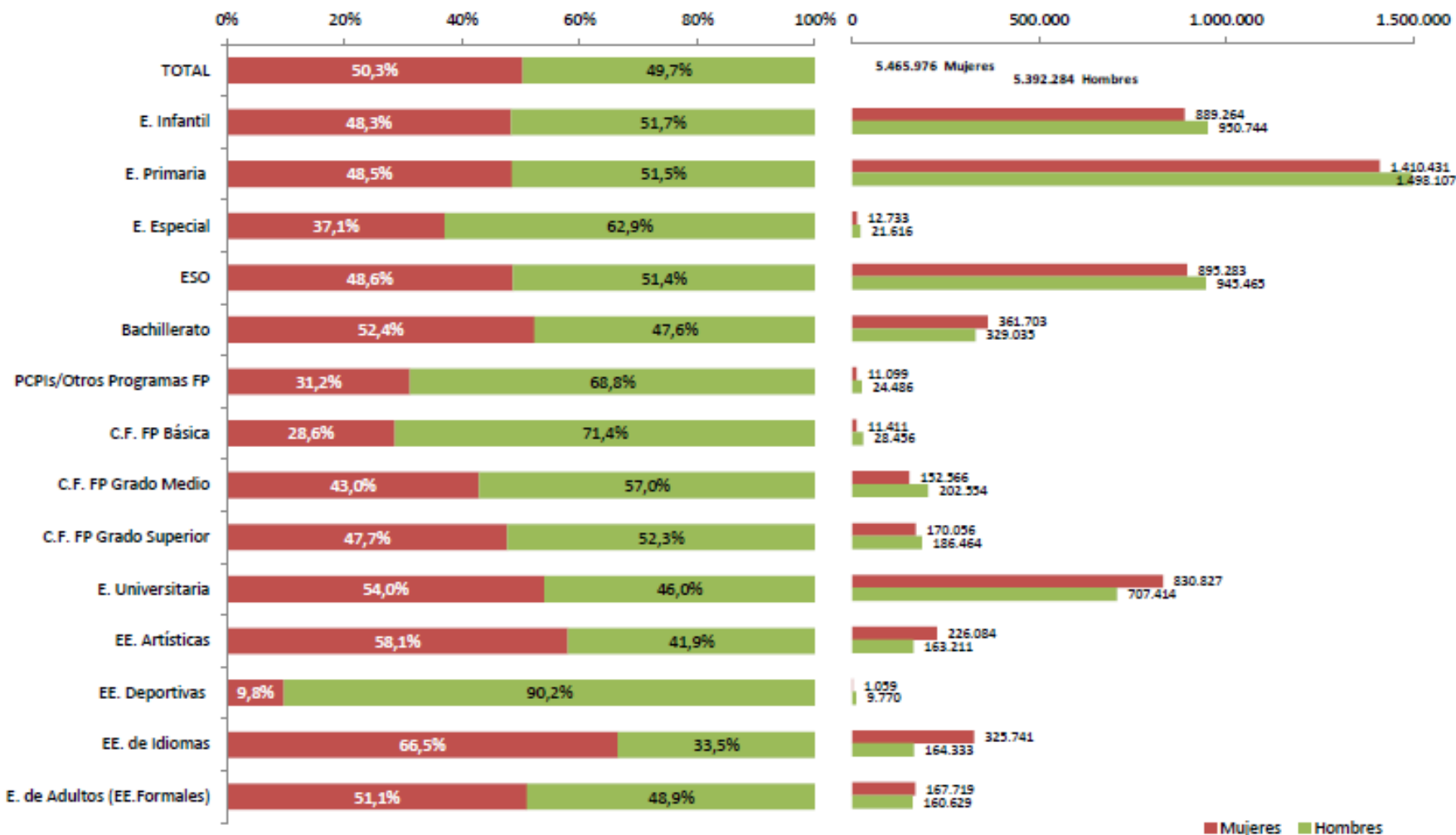
## ► Escolarización en el sistema educativo

### Indicadores de Género

- Alumnado matriculado en el sistema educativo según sexo y enseñanza. Curso 2014-2015
- **Tasas netas de escolarización de 16 a 24 años en el sistema educativo, por sexo y nivel educativo. Curso 2014-2015**
- Evolución de las tasas netas de escolarización de 16 a 24 años en el sistema educativo por sexo.



### Alumnado matriculado en el sistema educativo según sexo y enseñanza. Curso 2014-2015

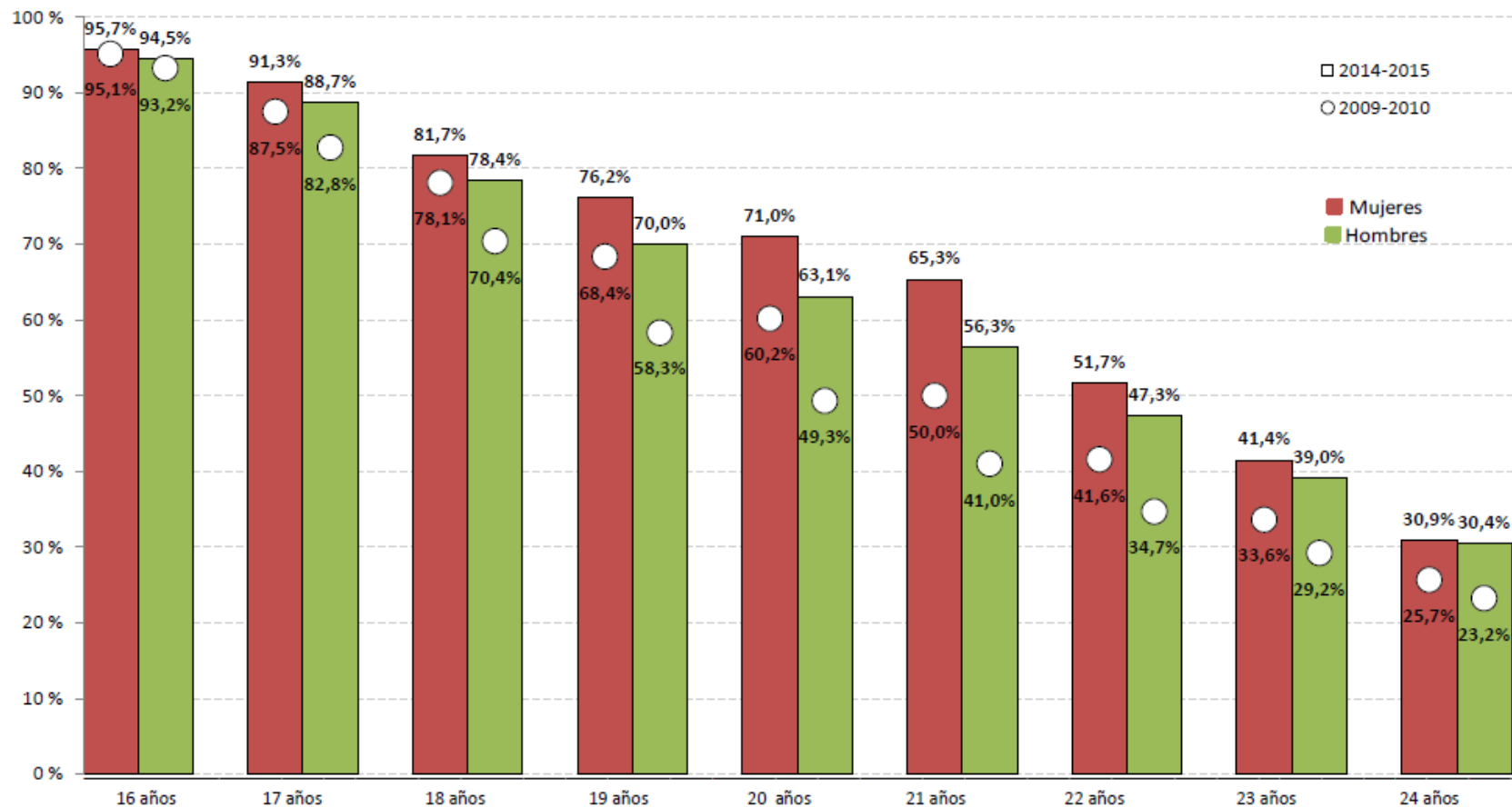


Fuente: Anuario estadístico. Las cifras de la Educación en España

Nota: información actualizada a 08/03/2017. Detalles metodológicos, información ampliada, y posteriores actualizaciones se encuentran disponibles en:

<http://www.mecd.gob.es/servicios-al-ciudadano-mecd/estadisticas/educacion/indicadores-publicaciones-sintesis/cifras-educacion-espana.html>

### Evolución de las tasas netas de escolarización de 16 a 24 años en el sistema educativo, por sexo



Fuente: Anuario estadístico. Las cifras de la Educación en España. MECD

Nota: información actualizada a 08/03/2017. Detalles metodológicos, información ampliada, y posteriores actualizaciones se encuentran disponibles en:

<http://www.mecd.gob.es/servicios-al-ciudadano-mecd/estadisticas/educacion/indicadores-publicaciones-sintesis/cifras-educacion-espana.html>





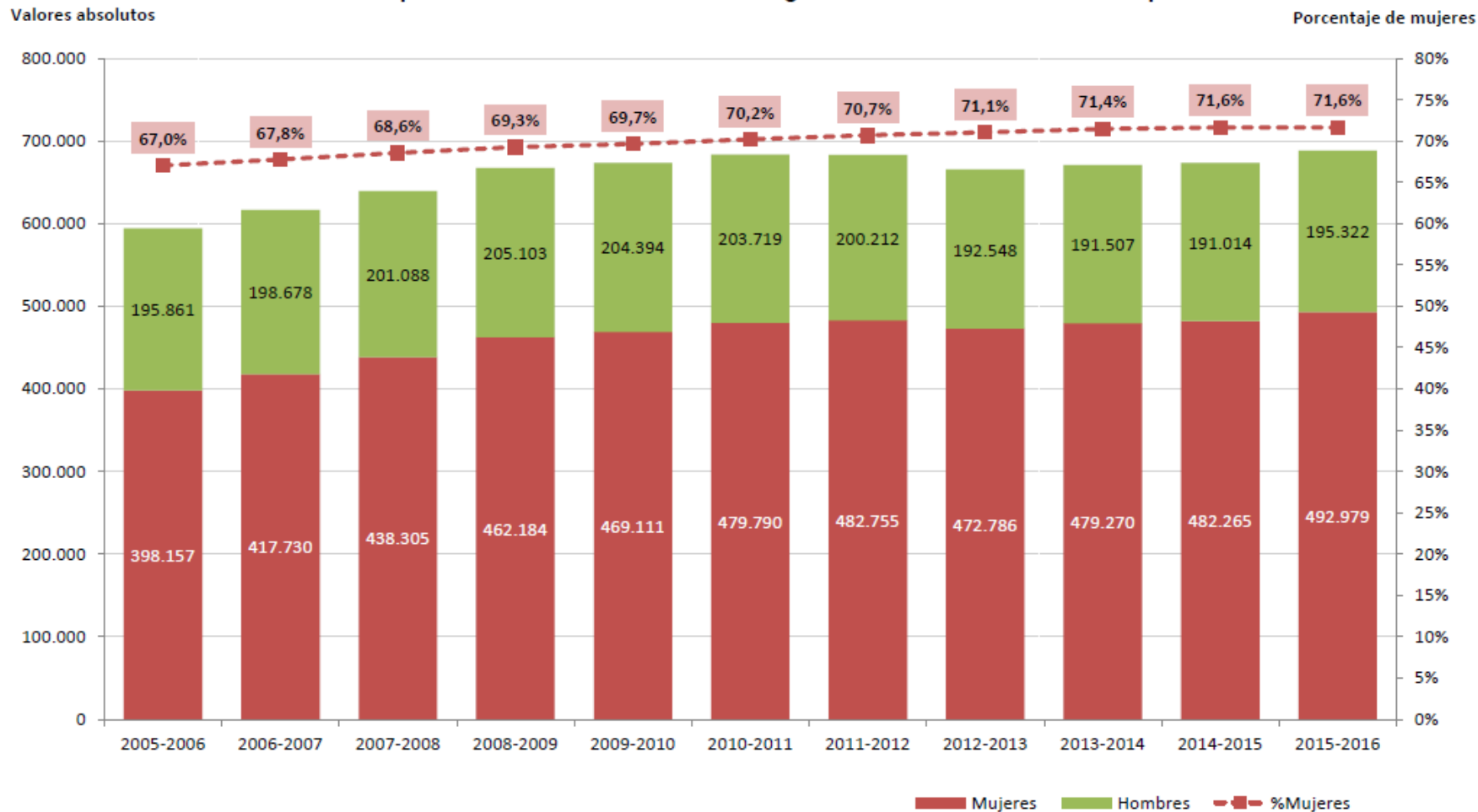
## ► Profesorado y otro personal

### Indicadores de Género

- **Porcentaje y distribución del profesorado por sexo y tipo de enseñanza. Curso 2015-2016**
- **Evolución del profesorado de Enseñanzas de Régimen General no universitarias por sexo**
- **Distribución porcentual del profesorado de Enseñanzas de Régimen General no universitarias según sexo y tipo de centro.**
- **Profesorado de Enseñanzas de Régimen General no universitarias por sexo y edad. Curso 2015-2016**
- **Porcentaje de mujeres en los equipos directivos de los centros de Enseñanzas de Régimen General no universitarias, por tipo de centro y cargo. Curso 2014-2015**
- **Evolución del porcentaje de mujeres en los equipos directivos de los centros de Enseñanzas de Régimen General no universitarias por tipo de cargo. Total, centros E. Primaria y centros E. Secundaria y FP**
- **Evolución del profesorado de Enseñanzas de Régimen Especial por sexo**
- **Distribución porcentual del profesorado de Enseñanzas de Régimen Especial según sexo y tipo de centro. Curso 2015-2016**
- **Evolución del profesorado de Educación universitaria (PDI)**
- **Profesorado de Educación Universitaria (PDI) por sexo y edad. Curso 2015-2016PDF, se abre en ventana nueva**
- **Distribución porcentual del profesorado (PDI) en centros propios de universidades públicas según sexo y rama de conocimiento. Curso 2015-2016PDF, se abre en ventana nueva**
- **Porcentaje y distribución del profesorado (PDI) en centros propios de universidades públicas según sexo y categoría de personal. Curso 2015-2016PDF, se abre en ventana nueva**



### Evolución del profesorado de Enseñanzas de Régimen General no universitarias por sexo



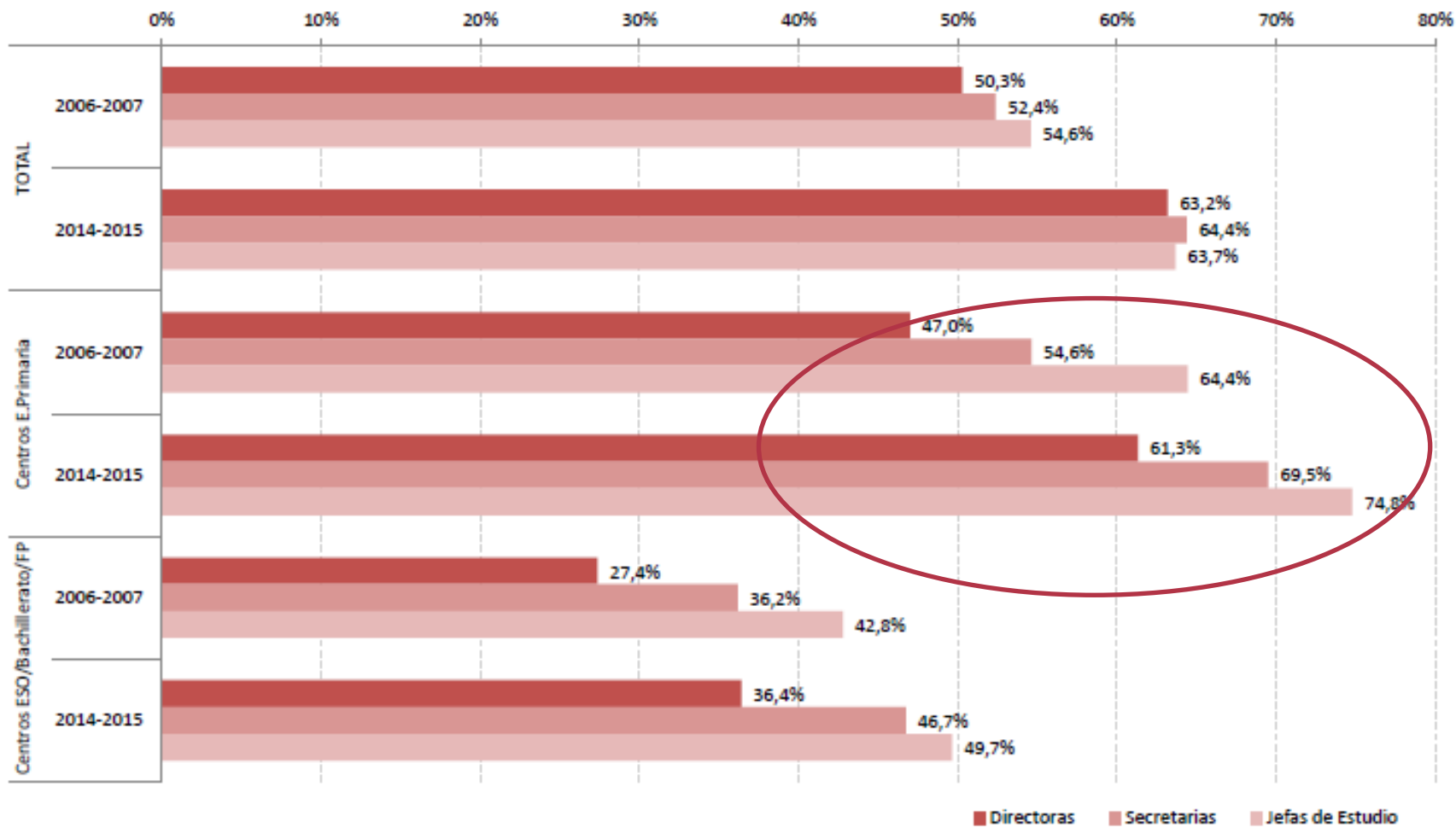
Fuente: Estadística de las Enseñanzas no universitarias. Series de profesorado. MECD

Nota: Detalles metodológicos, información ampliada y actualizaciones se encuentran disponibles en:

<http://www.mecd.gob.es/servicios-al-ciudadano-mecd/estadisticas/educacion/no-universitaria/profesorado/estadistica.html>



### Evolución del porcentaje de mujeres en los equipos directivos de los centros de Enseñanzas de Régimen General no universitarias por tipo de cargo. Total, centros E. Primaria y centros E. Secundaria y FP



Fuente: Anuario estadístico. Las cifras de la Educación en España. MECD

Nota: información actualizada a 08/03/2017. Detalles metodológicos, información ampliada, y posteriores actualizaciones se encuentran disponibles en:

<http://www.mecd.gob.es/servicios-al-ciudadano-mecd/estadisticas/educacion/indicadores-publicaciones-sintesis/cifras-educacion-espana.html>



### Evolución del profesorado de Educación universitaria (PDI).

Valores absolutos

Porcentaje de mujeres



Fuente: Estadísticas Universitarias. Estadística de personal de las universidades (EPU). MECD

Nota: información actualizada a 08/03/2017. Detalles metodológicos, información ampliada, y posteriores actualizaciones se encuentran disponibles en:

<http://www.mecd.gob.es/servicios-al-ciudadano-mecd/estadisticas/educacion/universitaria/estadisticas/personal-universitario.html>



## Cultura

En la Sección **Igualdad en Cifras-Cultura** se ofrece una panorámica general de la presencia y participación de mujeres y hombres en diferentes ámbitos de la Cultura. Concretamente se han seleccionado para este apartado un total de **95 indicadores** relacionados con el ámbito cultural, **agrupados** a su vez **en cinco grandes categorías** de análisis: **hábitos culturales**, **empleo cultural**, **propiedad intelectual**, **gasto en hogares y personal adscrito a museos y archivos**.

Toda la información ofrecida procede de **CULTURABase**, base de datos con series estadísticas culturales que incluye la mayor parte de la información estadística, numérica y metodológica que el Ministerio produce, sistematiza o difunde en el sector cultural. En **CULTURAbase** puede acceder a la última información disponible para cada indicador, ampliar los resultados por género aquí ofrecidos y consultar los detalles metodológicos de cada operación estadística.

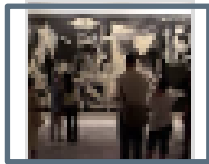
**La mayor parte de los indicadores desagregados por sexo** que han sido seleccionados para esta Sección proceden de la **Encuesta de Hábitos y Prácticas Culturales en España 2014-2015**, operación estadística de periodicidad cuatrienal elaborada por el Ministerio perteneciente al Plan Estadístico Nacional. Dirigida a personas de 15 años en adelante, su finalidad principal es obtener indicadores relativos a los hábitos y prácticas culturales de los españoles. Pueden ampliarse los resultados por género aquí ofrecidos y consultarse los detalles metodológicos de la encuesta en **CULTURABase** y acceder a las diversas publicaciones de la encuesta en el área dedicada a **estadísticas culturales**.

Desde el **ESPACIO DE IGUALDAD** se quiere ofrecer una mirada en clave de género a los ricos resultados que arroja esta Encuesta y ofrecer así una radiografía social de la presencia y participación de hombres y mujeres en la Cultura.

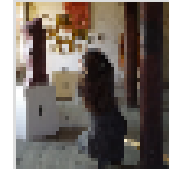




## Categorías de análisis



▶ Hábitos culturales



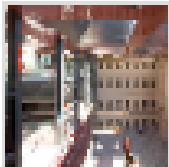
▶ Empleo cultural



▶ Propiedad intelectual



▶ Gasto de hogares



▶ Personal adscrito a museos y archivos



## HÁBITOS CULTURALES

Los indicadores desagregados por sexo que han sido seleccionados para esta Sección proceden de la **Encuesta de Hábitos y Prácticas Culturales en España 2014-2015**, operación estadística de periodicidad cuatrienal elaborada por el Ministerio perteneciente al Plan Estadístico Nacional. Dirigida a personas de 15 años en adelante, su finalidad principal es obtener indicadores relativos a los hábitos y prácticas culturales de los españoles.

Pueden ampliarse los resultados ofrecidos y consultarse los detalles metodológicos de la encuesta en:

- [CULTURAbase](#)
- [Anuario de Estadísticas Culturales](#)
- [Encuesta de Hábitos y Prácticas Culturales 2014-2015](#)

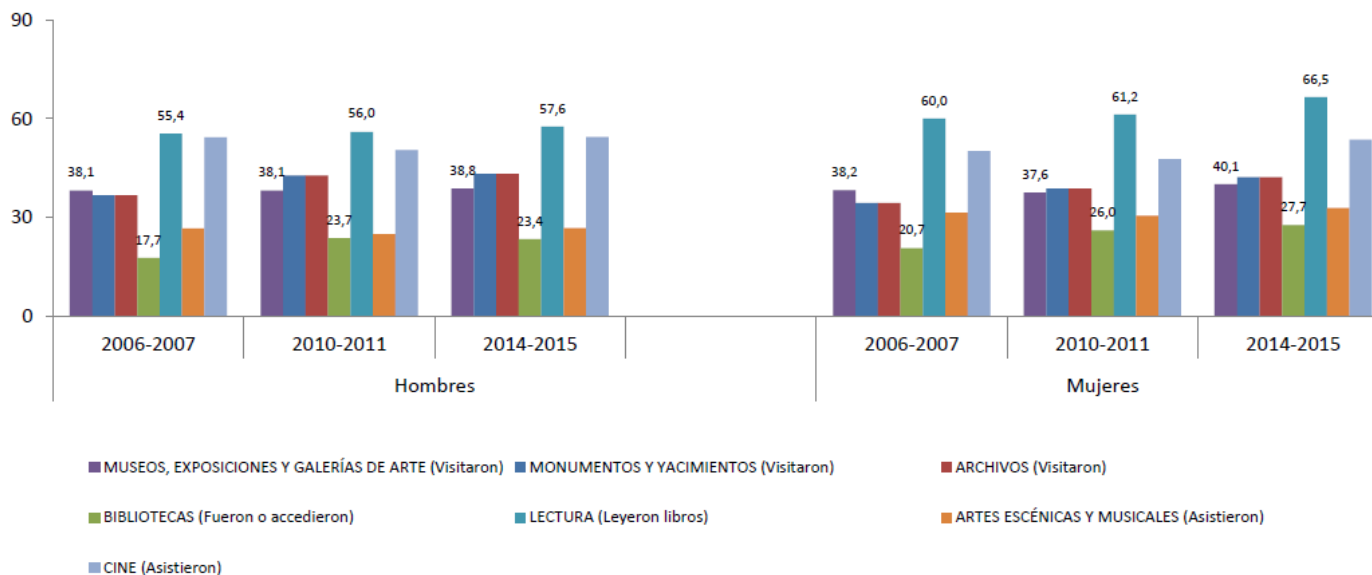


GOBIERNO  
DE ESPAÑA

MINISTERIO  
DE EDUCACIÓN, CULTURA  
Y DEPORTE

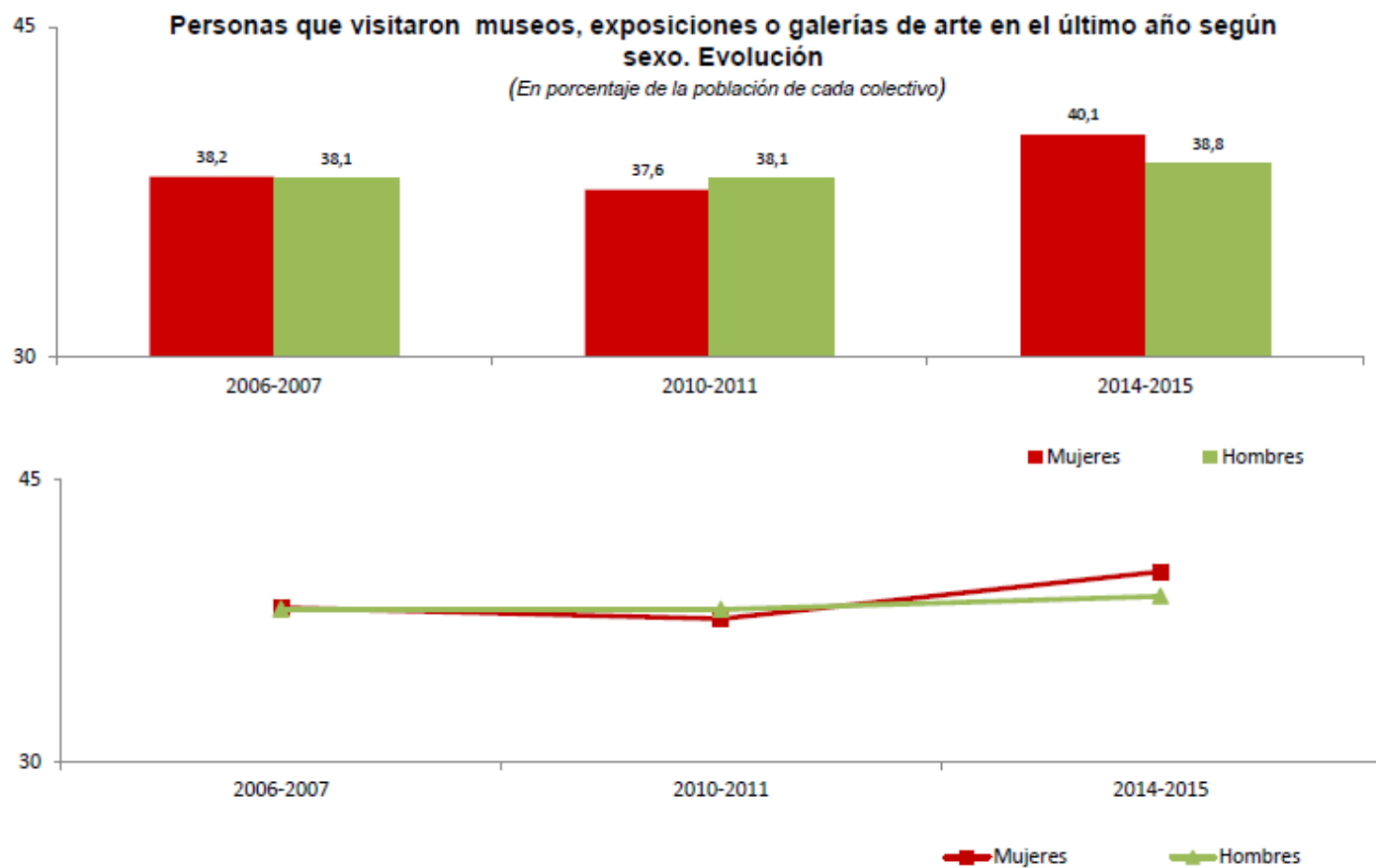
UNIDAD DE IGUALDAD DE GÉNERO DEL MECD

### Evolución del porcentaje de personas que realizaron o suelen realizar actividades culturales en diversos periodos según sexo por ámbito cultural



Fuente: MECD. Encuesta de Hábitos y Prácticas Culturales en España  
Puede ampliar esta información y consultar los detalles metodológicos de la encuesta en la base de datos estadísticas culturales [CULTURABase](#)



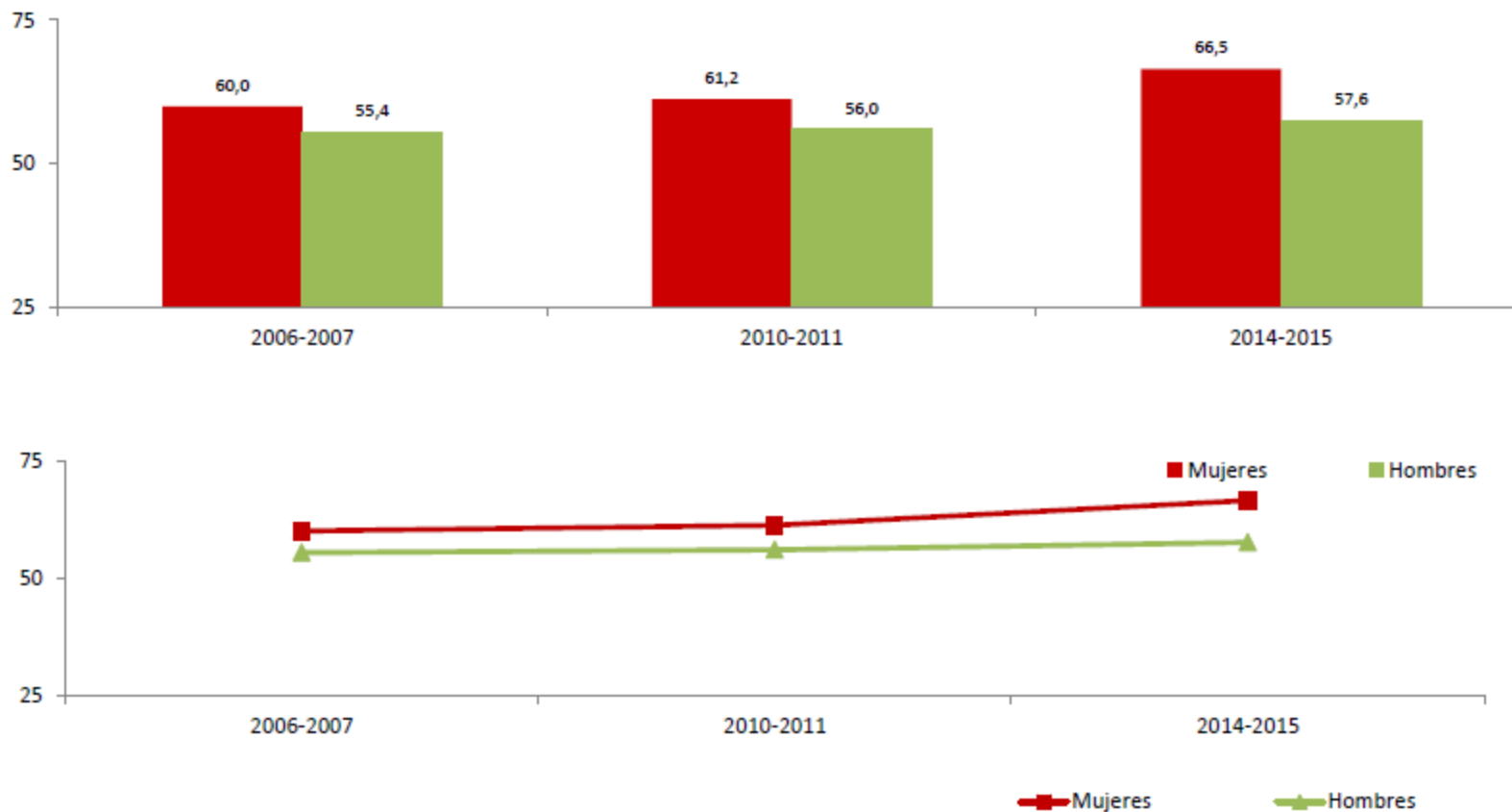


Fuente: MECD. Encuesta de Hábitos y Prácticas Culturales en España  
Puede ampliar esta información y consultar los detalles metodológicos de la encuesta en la base de datos estadísticos culturales [CULTURABase](#)



### Personas que leyeron libros en el último año según sexo. Evolución

(En porcentaje de la población de cada colectivo)

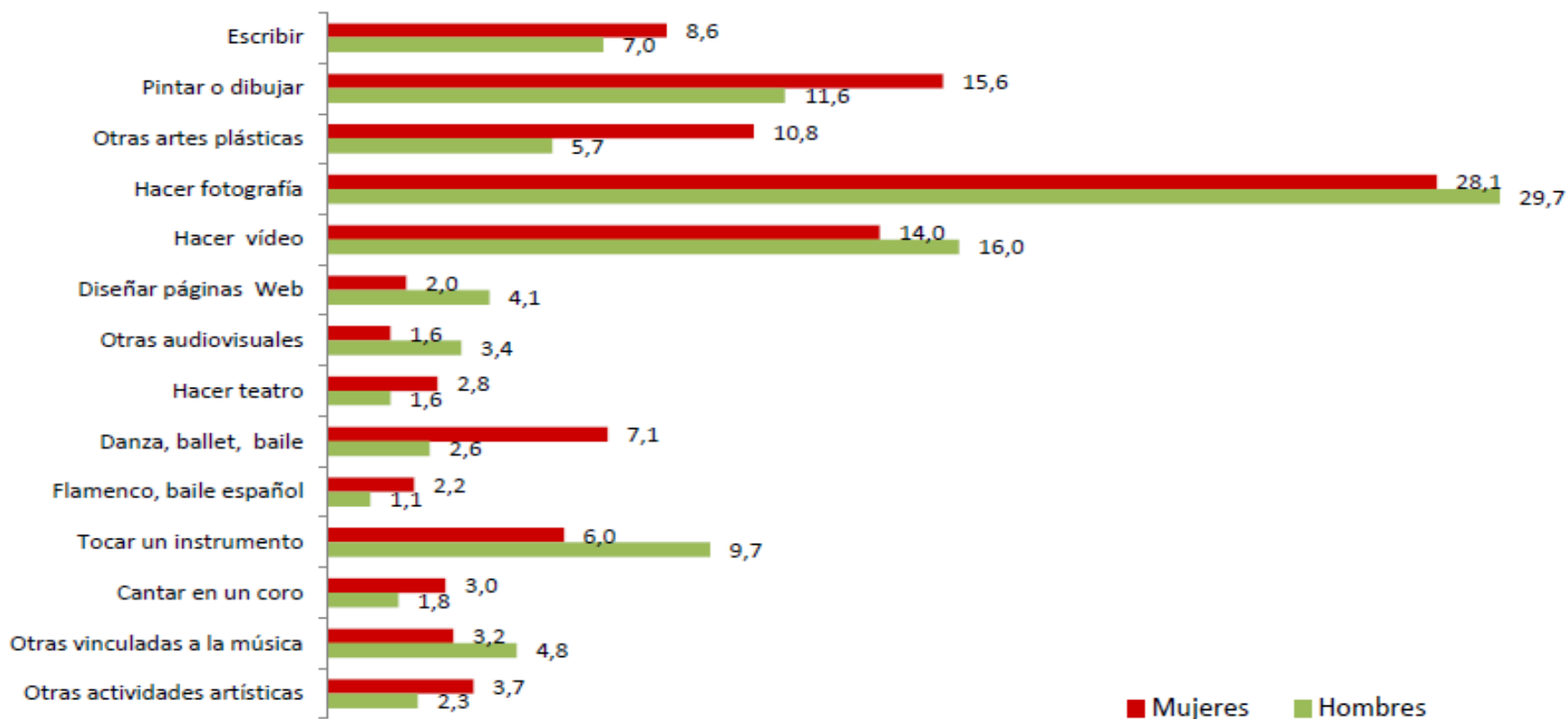


Fuente: MECD. Encuesta de Hábitos y Prácticas Culturales en España  
Puede ampliar esta información y consultar los detalles metodológicos de la encuesta en la base de datos estadísticos culturales [CULTURABase](#)



## Personas que han realizado actividades artísticas en el último año según tipo de actividad por sexo. 2014-2015

(En porcentaje del total de cada colectivo)

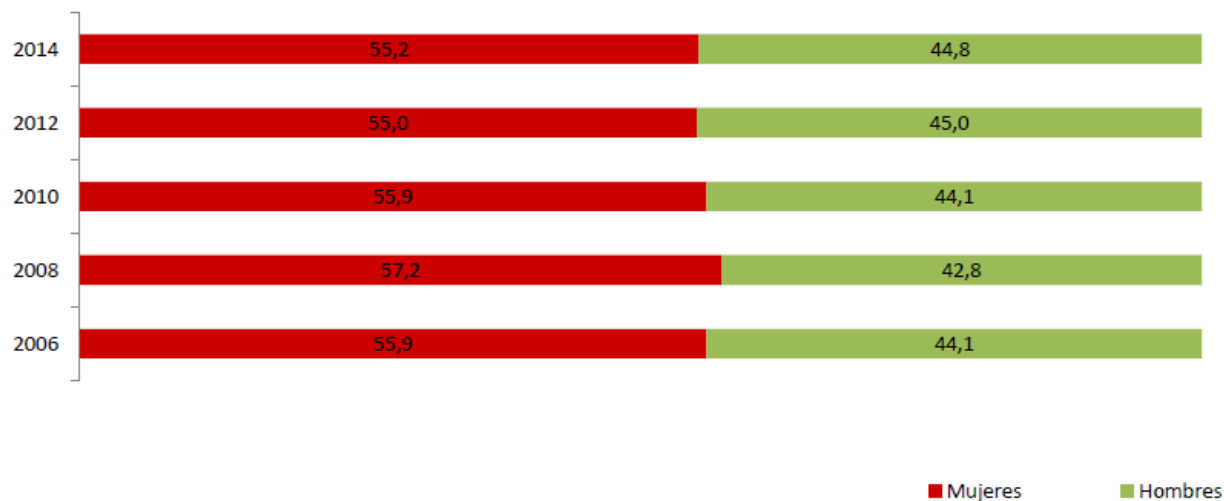


Fuente: MECD. Encuesta de Hábitos y Prácticas Culturales en España 2014-2015

Puede ampliar esta información y consultar los detalles metodológicos de la encuesta en la base de datos estadísticas culturales [CULTURABase](#)



### Distribución porcentual del personal adscrito en Museos y Colecciones Museográficas según sexo. Evolución



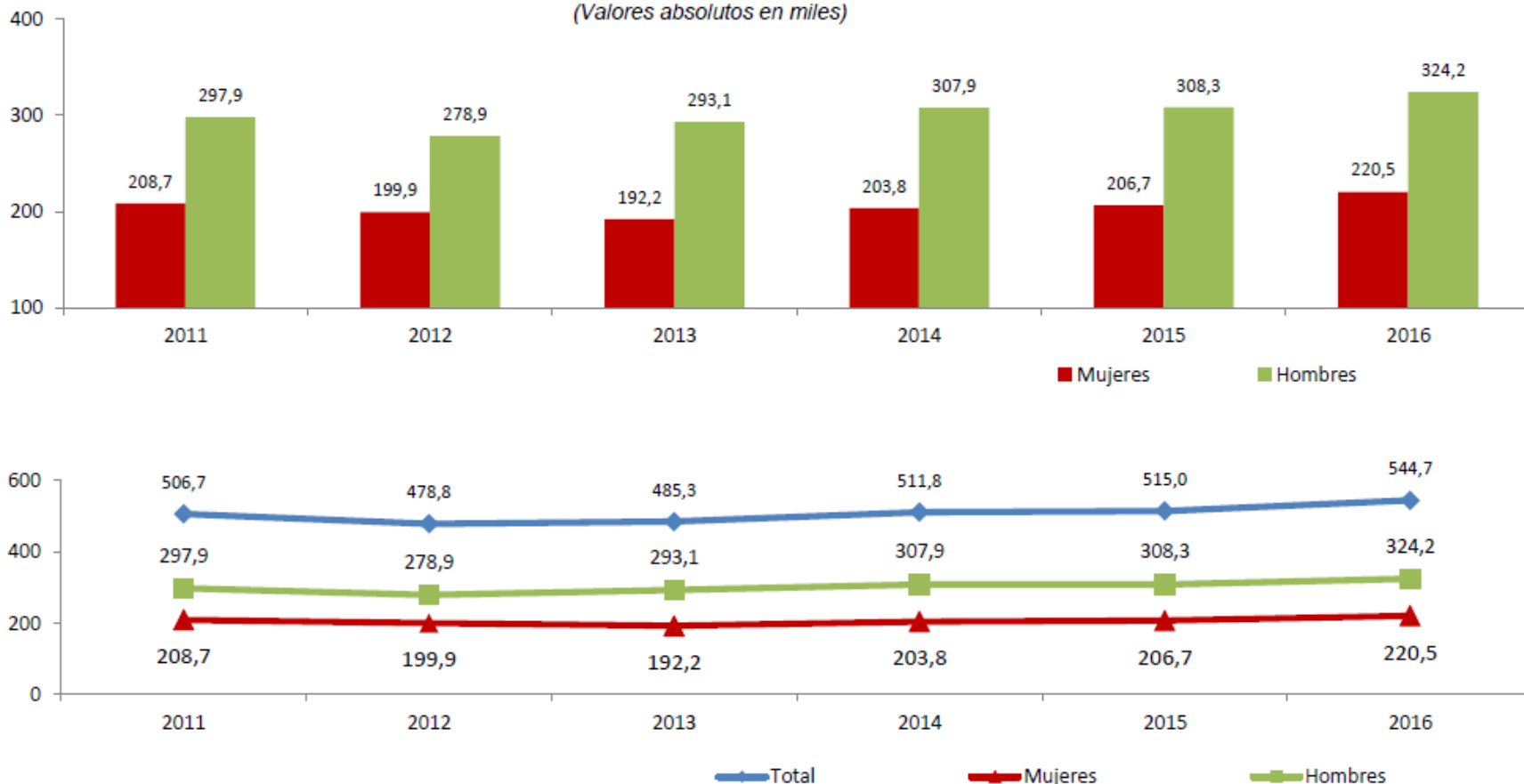
Fuente: MECD. Estadística de Museos y Colecciones Museográficas

La información que aquí se ofrece fue actualizada en 27-01-2016

Puede acceder a la última información disponible para cada indicador, ampliar los resultados ofrecidos y consultar los detalles metodológicos de esta operación estadística en el área dedicada a museos y colecciones museográficas de la base de datos estadísticos culturales [CULTURABase](#)

### Empleo cultural por sexo. Evolución

(Valores absolutos en miles)



Fuente: MECD. Explotación de la Encuesta de Población Activa en el ámbito Cultural. INE. Encuesta de Población Activa. Medias anuales

La información que aquí se ofrece fue actualizada el 22-02-2017.

Puede acceder a la última información disponible para cada indicador, ampliar los resultados ofrecidos y consultar los detalles metodológicos de esta operación estadística en el área dedicada a empleo cultural de la base de datos estadísticos culturales [CULTURABase](#)



## Deporte

En la sección **Igualdad en Cifras-Deporte** se han seleccionado un total de **30 indicadores** agrupados a su vez en 4 categorías de análisis:

- Hábitos Deportivos
- Deporte Federado
- Empleo y deporte
- Campeonatos deportivos escolares-universitarios.

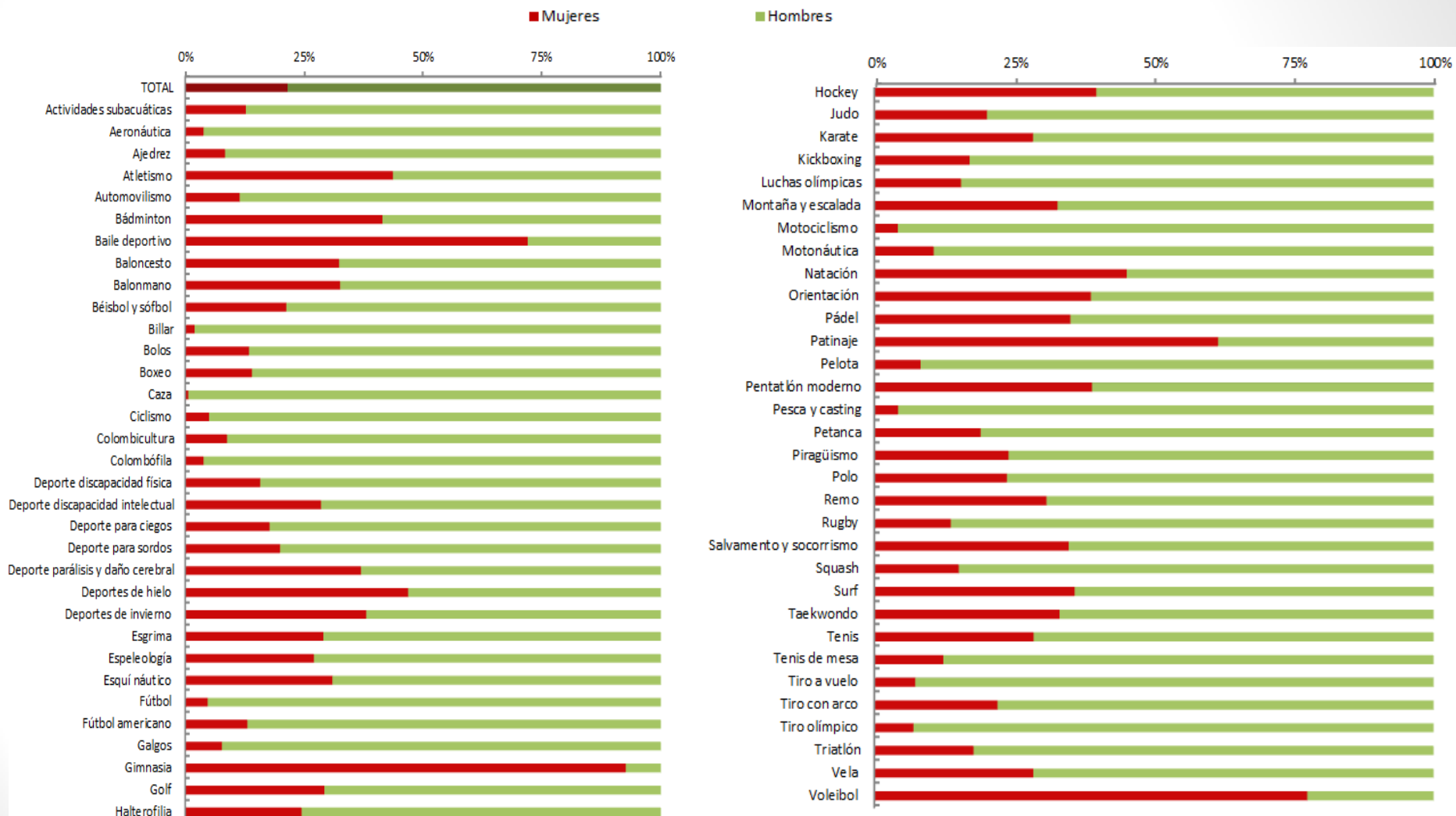
Toda la información ofrecida procede de **DEPORTEData**, base de datos con series estadísticas deportivas que incluye la mayor parte de la información estadística, numérica y metodológica que el Ministerio produce, sistematiza o difunde en el sector deportes. En **DEPORTEData** puede acceder a la última información disponible para cada indicador, ampliar los resultados por género aquí ofrecidos y consultar los detalles metodológicos de cada operación estadística.

La mayor parte de los indicadores desagregados por sexo que han sido seleccionados para esta Sección proceden de la Encuesta de Hábitos Deportivos 2015, operación estadística de periodicidad quinquenal elaborada por el Ministerio perteneciente al Plan Estadístico Nacional. Dirigida a personas de 15 años en adelante, su finalidad principal es obtener indicadores relativos a los hábitos deportivos de los españoles. Pueden ampliarse los resultados por género aquí ofrecidos y consultarse los detalles metodológicos de la encuesta en **DEPORTEData** y acceder a las diversas publicaciones de la encuesta en el área dedicada a **estadísticas deportivas**



## Licencias federadas según sexo por federación. 2016

(Distribución porcentual)



Fuente: MECD. CSD. Estadística de Deporte Federado. La información que aquí se ofrece fue actualizada el 25/05/2017

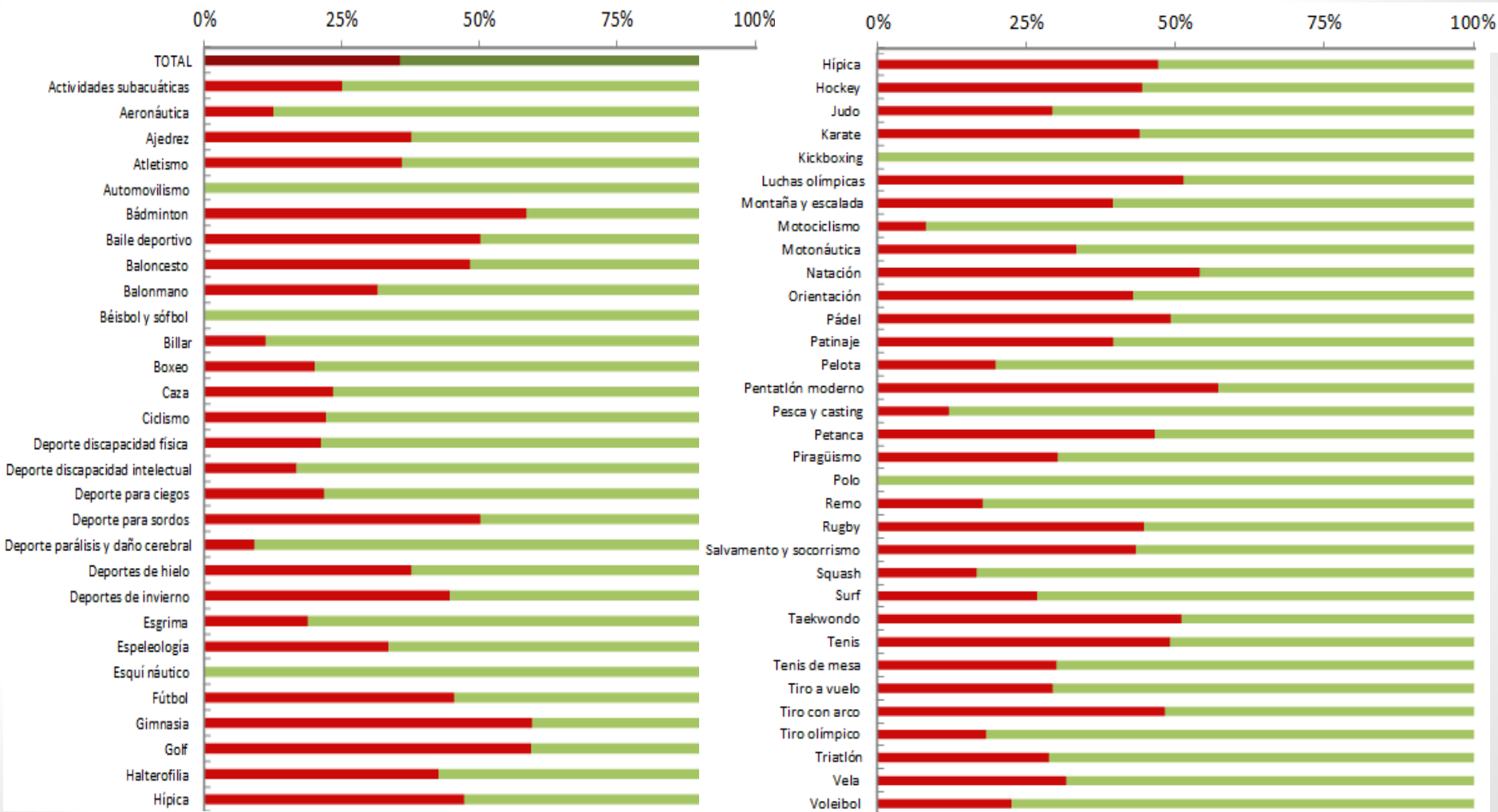
Puede acceder a la última información disponible para cada indicador, ampliar los resultados ofrecidos y consultar los detalles metodológicos de esta operación estadística en el área dedicada a deporte federado de la base de datos estadísticos deportivos [DEPORTEData](#)



### Deportistas de alto nivel (DAN) según sexo por Federación. 2016

(Distribución porcentual)

■ Mujeres ■ Hombres



Fuente: MECD. CSD. Estadística de Deporte Federado

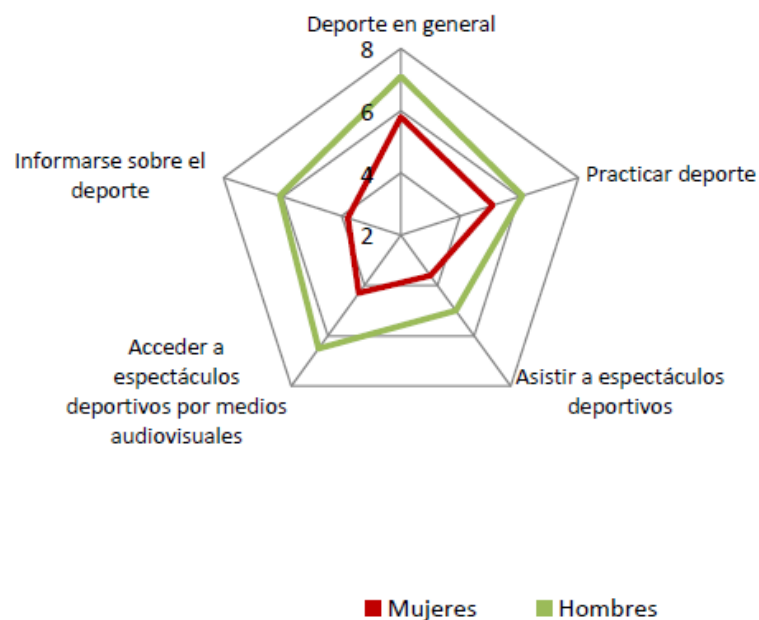
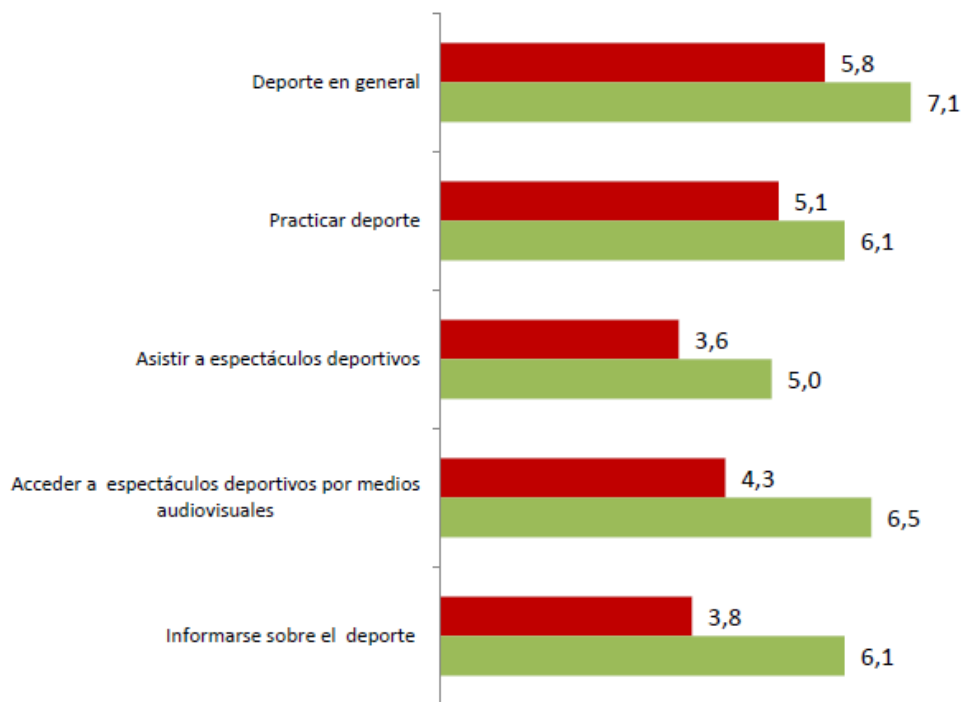
La información que aquí se ofrece fue actualizada el 25/05/2017

Puede acceder a la última información disponible para cada indicador, ampliar los resultados ofrecidos y consultar los detalles metodológicos de esta operación estadística en el área dedicada a deporte federado de la base de estadísticos deportivos [DEPORTEData](#)



## Valoración media del grado de interés vinculado al deporte por sexo

(Valores de 0 a 10)



Fuente: MECD. Encuesta de Hábitos Deportivos 2015

Puede ampliar esta información y consultar los detalles metodológicos de la encuesta en la base de datos estadísticos deportivos [DEPORTEData](#)



MINISTERIO DE  
EDUCACIÓN, CULTURA  
Y DEPORTE

SUBSECRETARÍA  
INSPECCIÓN GENERAL DE SERVICIOS



UNIDAD DE IGUALDAD