



Resultados de la Negociación de los programas operativos 2014-2020

Stanislav Ranguelov
DG Empleo, Asuntos sociales e Inclusión
Comisión Europea

1

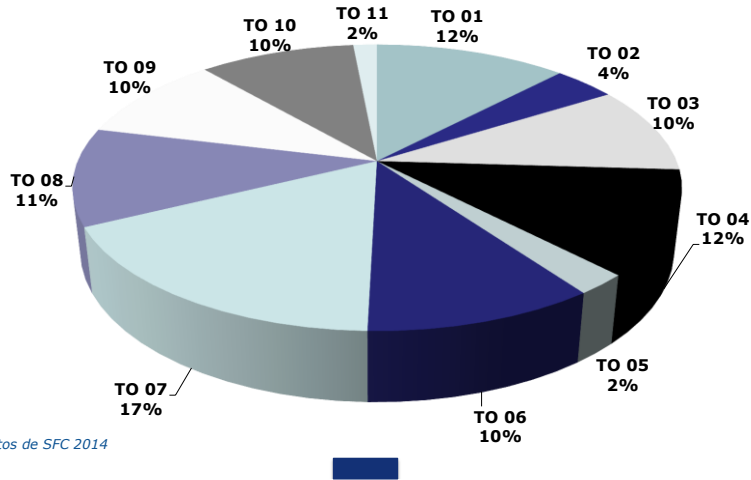


Análisis por Objetivos temáticos

2



Fondos Europeos (FEDER+FSE+CT) distribuidos por Objetivos Temáticos (EU28)

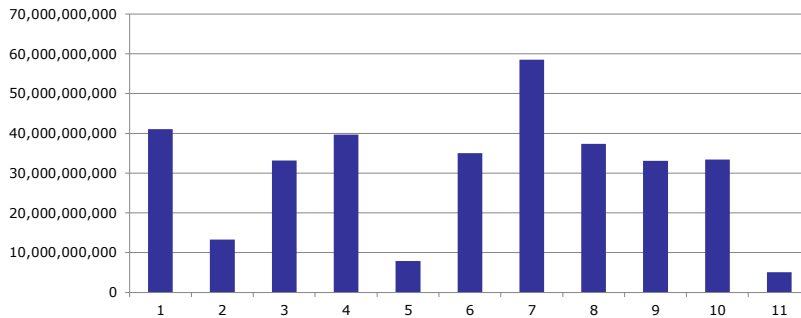


Fuente: Datos de SFC 2014

3



Volumen de Fondos Europeos (FEDER+FSE+CT) por Objetivos Temáticos (EU28)

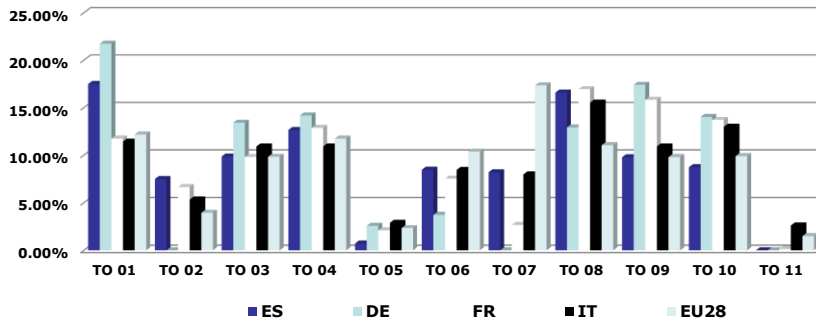


Fuente: Datos de SFC 2014

4



Distribución de los Fondos Europeos (FEDER+FSE+CT) por Objetivo temático en países seleccionados

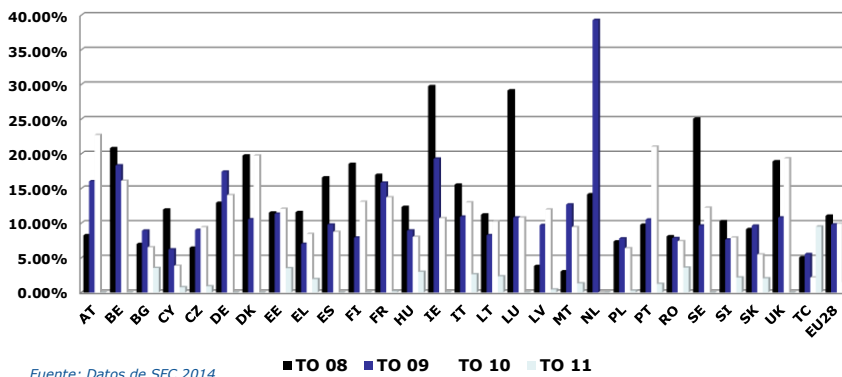


Fuente: Datos de SFC 2014

5



Proporción de los "objetivos temáticos FSE" en la financiación global (FEDER+FSE+CT) (EU28)



Fuente: Datos de SFC 2014

6



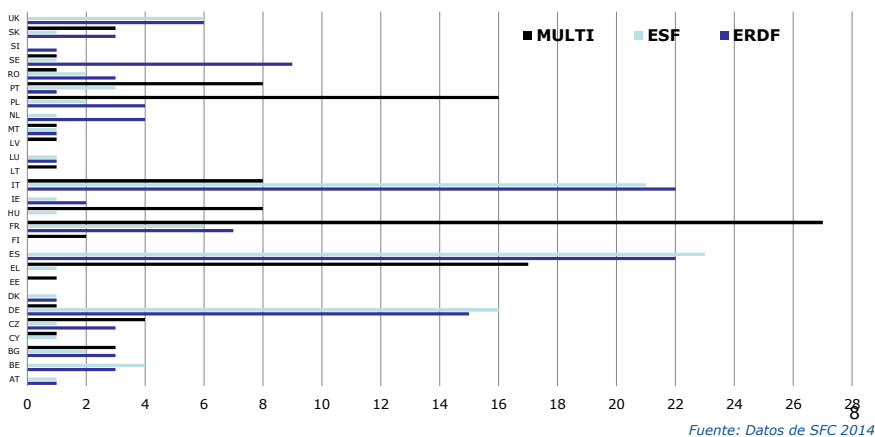


Análisis por Estructura de Implementación

7



Número de Programas Operativos para los Fondos Europeos (FEDER+FSE+CT)(EU28)



Complejidad de la estructura de implementación en países seleccionados

Solo programas monofondo FSE

MS	POs	Objetivos temáticos	Ejes prioritarios	Prioridades de Inversión	Objetivos específicos	Indicadores de resultados	Indicadores de ejecución	
AT		1	3	5	7	22	15	34
DE		16	47	64	93	165	219	298
ES		23	59	134	145	433	253	280
IT		21	78	102	206	326	310	292
FR		6	17	25	31	55	79	86
UK		6	17	22	27	74	154	127
ESF Total		97	284	471	668	1515	1826	1911

Programas multifondo FEDER/FSE

MS	POs	Objetivos temáticos	Ejes prioritarios	Prioridades de Inversión	Objetivos específicos	Indicadores de resultados	Indicadores de ejecución	
FI		2	11	10	16	22	27	72
FR		27	208	253	405	594	790	957
PL		16	154	182	486	650	1131	1602
IT		8	44	60	112	198	305	281
MULTI Total		108	774	950	1990	2955	4029	5437

Fuente: Datos de SFC 2014

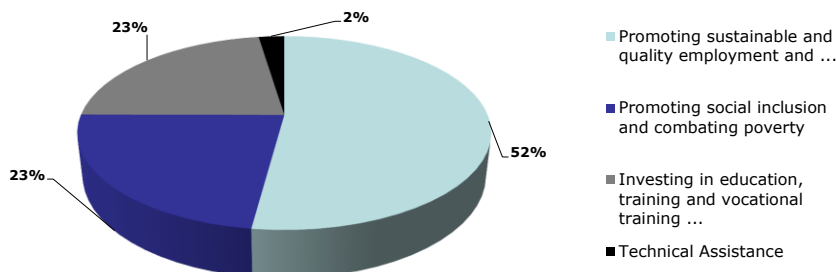


Programas Operativos del FSE en España 2014-2020

CCI	CCI Title	Ejes prioritarios	Prioridades de Inversión	Objetivos específicos	Indicadores de resultados	Indicadores de ejecución
2014ES05M9OP001	OP ESF 2014 YOUTH EMPLOYMENT	11	2	40	18	11
2014ES05SFOP002	OP ESF 2014 EMPLOYMENT, TRAINING AND EDUCATION	24	9	76	16	20
2014ES05SFOP012	OP ESF 2014 SOCIAL INCLUSION AND SOCIAL ECONOMY	20	6	60	16	15
2014ES05SFOP001	OP ESF 2014 C.A. LA RIOJA	4	5	11	8	8
2014ES05SFOP003	OP ESF 2014 REGIÓN DE MURCIA	5	10	20	13	13
2014ES05SFOP004	OP ESF 2014 PRINCIPADO DE ASTURIAS	4	6	10	7	7
2014ES05SFOP005	OP ESF 2014 ILLES BALEARS	4	6	10	13	13
2014ES05SFOP006	PO FSE 2014 C.A. CASTILLA Y LEON	4	7	14	12	12
2014ES05SFOP007	PO FSE 2014 C.A. CATALUÑA	4	8	14	14	12
2014ES05SFOP008	OP ESF 2014 CIUDAD A. DE CEUTA	3	4	7	5	5
2014ES05SFOP009	OP ESF 2014 C.A. GALICIA	4	11	17	15	16
2014ES05SFOP010	OP ESF 2014 C. FORAL DE NAVARRA	3	2	6	4	4
2014ES05SFOP011	OP ESF 2014 C.A. PAIS VASCO	4	4	12	9	8
2014ES05SFOP014	OP ESF 2014 C.A. CANARIAS	4	5	13	5	8
2014ES05SFOP015	OP ESF 2014 C.A. CASTILLA-LA MANCHA	4	9	18	11	14
2014ES05SFOP016	OP ESF 2014 C.A. EXTREMADURA	4	11	18	11	12
2014ES05SFOP017	OP ESF 2014 CIUDAD A. DE MELILLA	4	5	9	6	8
2014ES05SFOP018	OP ESF 2014 C.A. ARAGON	4	8	14	12	14
2014ES05SFOP019	OP ESF 2014 C.A. CANTABRIA	3	6	10	9	8
2014ES05SFOP020	OP ESF 2014 COMUNITAT VALENCIANA	4	6	14	10	14
2014ES05SFOP021	OP ESF 2014 C. DE MADRID	5	8	14	16	13
2014ES05SFOP022	OP ESF 2014 C.A. ANDALUCIA	4	7	14	10	18
2014ES05SFTA001	OP ESF 2014 TECHNICAL ASSISTANCE	4	0	12	15	22
23		134	146	433	255	375

Fuente: Datos de SFC 2014

Distribución del FSE en España por Objetivos temáticos

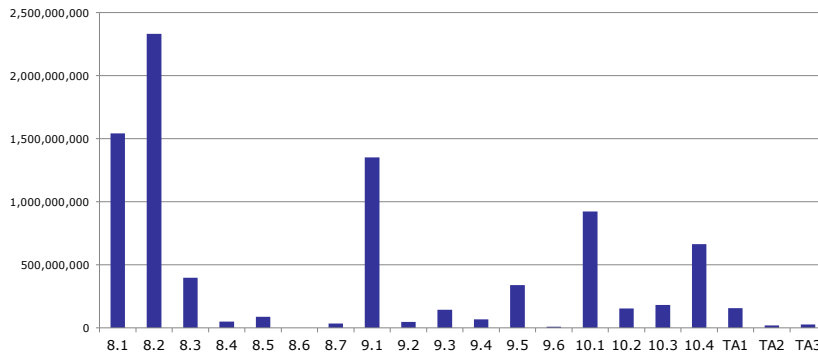


Fuente: Datos de SFC 2014

12



Distribución del FSE en España por Prioridades de Inversión



Fuente: Datos de SFC 2014

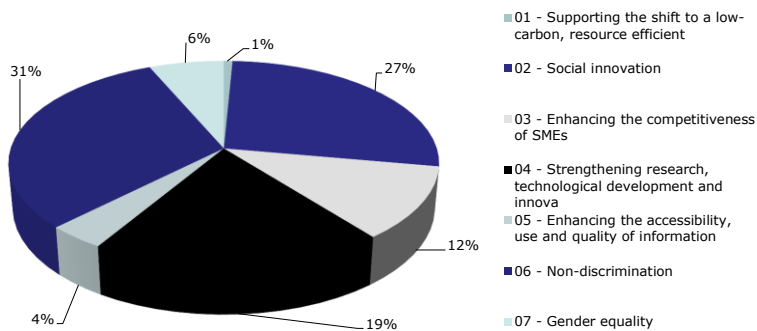
13



Algunos resultados esperados del FSE en España 2014-2020

14

Distribución del FSE por Temas secundarios a apoyar



Fuente: Datos de SFC 2014

Nota: Solo tomando en cuenta las categorías identificadas



Principales categorías de participantes

Por categoría de actividad

Indicador de ejecución	Valor objetivo
Desempleados incluidos de larga duración	4,103,742
Personas inactivas	464,705
Personas Empleadas	623,563

Por nivel educativo

Indicador de ejecución	Valor objetivo
Con estudios terciarios (ISCED 5-8)	265,749
Con estudios secundarios (ISCED 3-4)	388,215
Con estudios primarios e inferiores	1,565,511

Fuente: Datos de SFC 2014

16





Es hora de implementar los programas para obtener los resultados previstos...