

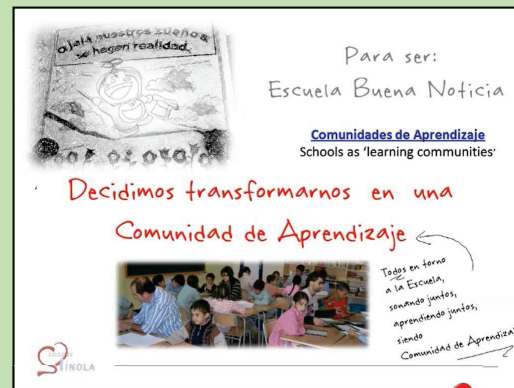
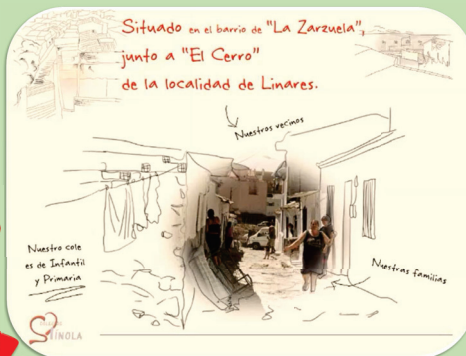
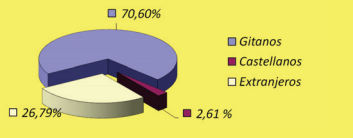
# SOMOS



## COMUNIDAD DE APRENDIZAJE

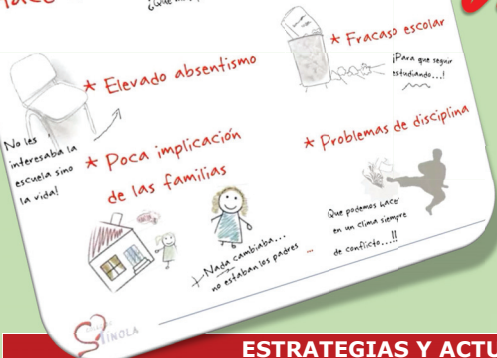
### Colegio Concertado Cardenal Spínola Linares (Jaén)

Porcentaje de alumnos/as que convive en el Centro



# Juntos Sumamos

Hace unos años nos preocupaba mucho:  
¿Qué más podemos hacer...?



# Juntos Sumamos

# Juntos Sumamos

# Juntos Sumamos

# Hacemos

### ESTRATEGIAS Y ACTUACIONES

Esta gran andadura comenzó la semana del 19 al 25 de octubre de 2009, durante la que realizamos la primera fase de "Sensibilización". Tras un mes de deliberación y reflexión, la totalidad de familias y docentes decidieron apostar por este proyecto en su segunda fase "Toma de Decisión". El 10 de marzo de 2010 culminamos la tercera fase del mismo: "Sueño", celebrando la Fiesta de los Sueños a la que acudieron además de profesorado, alumn@s, familias, etc... gran número de personalidades e instituciones del entorno del centro, así como los diferentes medios de comunicación de la provincia.

Actualmente nos encontramos dentro del segundo periodo "Consolidación".

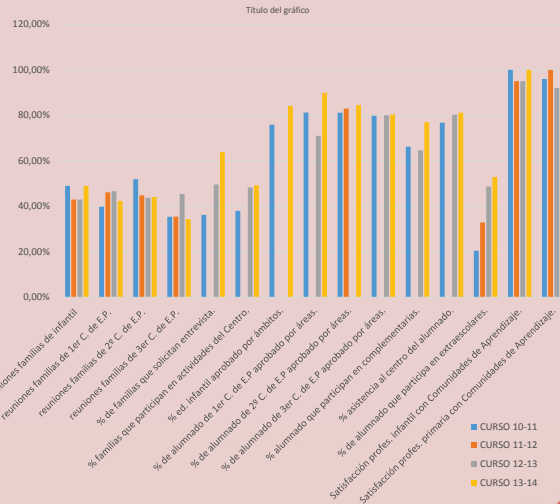
#### Actuaciones:

- Atención individualizada.
- Apoyos en grupos ordinarios: dentro del grupo (inclusión).
- Ampliación del horario de apertura del centro para apoyar aprendizajes instrumentales. "Biblioteca Tutorizada".
- Creación de talleres complementarios.
- Participación de madres, padres, familiares del alumnado en el centro educativo.
- Establecer líneas de colaboración con diferentes instituciones y organizaciones no gubernamentales.
- Fomentar el trabajo en equipo.
- Actividades entre los miembros de la comunidad.
- Comisiones Mixtas, compuestas por familiares, profesorado, voluntariado, Alumnado, representantes de las entidades y asociaciones del barrio, etc.
- Etc...



### RESULTADOS

A pesar de ser un proyecto a muy largo plazo, donde los pasos que se van dando son lentos pero seguros, vamos ya detectando avances que vemos reflejados en nuestro Plan de Seguimiento y Medición:



# Juntos Sumamos

# Juntos Soñamos

"LA EDUCACIÓN NO INTERESA SOLO A LOS PADRES DE FAMILIA Y A LOS QUE EN MAYOR O EN MENOR ESCALA EJERCEN EL MAGISTERIO EN LAS ESCUELAS, SINO A TODOS, PORQUE TODOS PODEMOS Y DEBEMOS CONTRIBUIR A ESTA OBRA"

MARCELO SPÍNOLA

Autores: Todo el claustro de profesores, voluntari@s, familiares, alumn@s, etc,...