

17. LA ENSEÑANZA Y EL TAMAÑO DE MUNICIPIO.

Contenido, notas explicativas y fuentes de información.

En este capítulo se presentan distintos datos básicos e indicadores estadísticos de las enseñanzas no universitarias de Régimen General en relación con el tamaño de municipio donde son impartidas. Conviene resaltar que esta información se ha obtenido por primera vez en las Estadísticas de la Enseñanza no universitaria, por este motivo el número de tablas que se presentan es bastante amplio comparativamente con otros capítulos.

Se han de realizar las siguientes precisiones técnicas sobre los datos estadísticos de este capítulo:

- La *clasificación por tamaño de municipio* se realiza atendiendo a la población de cada municipio según el Padrón de Habitantes de 1996 del I.N.E.. La única excepción corresponde a la comunidad autónoma de Galicia, donde la clasificación se ha realizado sustituyendo el municipio por la entidad colectiva (parroquia), siempre que esta entidad coincidiera con un núcleo de población independiente. En próximos cursos este tratamiento se intenta extender al resto de comunidades.
- En el caso de que un centro docente tenga unidades escolares en distintos municipios (centros rurales agrupados), a efectos de este tratamiento estadístico, se han incluido en el municipio cabecera del centro.
- No se incluye en este capítulo el alumnado de la modalidad de *Educación a Distancia*, así como toda la información referente a los centros específicos de esta modalidad. De los *Programas de Garantía Social* sólo se incluyen los impartidos en centros docentes.
- Los *tipos de centro* utilizados en las tablas 17.1, 17.3, 17.4 y 17.5 corresponden a los definidos en el capítulo 3 dedicado a los centros docentes. Sin embargo en este capítulo y con el fin de facilitar una información estadística más relevante, en las tablas 17.2, 17.6 y 17.7 se utilizan distintas agrupaciones de las categorías habituales, según las notas que acompañan cada una de las mencionadas tablas.
- En las tablas 17.8 y 17.9 se ha de precisar el contenido de las siguientes categorías:
 - *Bachilleratos*: B.U.P. y C.O.U., Bachillerato-LOGSE y Bachillerato Experimental.
 - *Formación Profesional*: F.P. I, F.P. II, Ciclos Formativos de Grado Medio/Módulos Profesionales de Nivel II, Ciclos Formativos de Grado Superior/Módulos Profesionales Nivel III y Programas de Garantía Social en centros docentes.

Fuentes de información:

Los datos presentados proceden de la *Estadística de la Enseñanza en España niveles no universitarios*, elaborada por la Oficina de Planificación y Estadística del Ministerio de Educación y Cultura en coordinación con las Administraciones educativas de las Comunidades Autónomas con competencias plenas en educación.

17.1. Centros docentes según tamaño de municipio, por tipo de centro

	Total de centros	Centros E. Infantil	Centros E. Primaria	Centros E. Primaria y E.S.O.	Centros E.S.O y/o Bachilleratos y/o F.P.	Centros E. Primaria, E.S.O y Bach./ F.P.	Centros específicos E. Especial
NÚMERO DE CENTROS POR TAMAÑO DE MUNICIPIO							
TODOS LOS CENTROS							
TOTAL	21.442	2.491	6.004	7.155	3.841	1.460	491
Menos de 1.000 hab.	2.128	220	1.358	493	37	13	7
De 1.001 a 2.000 hab.	1.396	146	525	599	101	12	13
De 2.001 a 5.000 hab.	1.986	215	639	733	346	36	17
De 5.001 a 10.000 hab.	2.018	179	675	584	507	53	20
De 10.001 a 25.000 hab.	3.007	266	773	1.110	642	145	71
De 25.001 a 100.000 hab.	3.796	406	754	1.479	739	295	123
De 100.001 a 500.000 hab.	4.290	512	828	1.444	910	473	123
Más de 500.000 hab.	2.821	546	452	714	557	435	117
CENTROS PÚBLICOS							
TOTAL	15.499	1.176	5.502	5.428	3.184	8	201
Menos de 1.000 hab.	2.084	210	1.352	487	29	2	4
De 1.001 a 2.000 hab.	1.311	126	512	586	85	0	2
De 2.001 a 5.000 hab.	1.728	150	597	659	320	0	2
De 5.001 a 10.000 hab.	1.635	90	628	431	478	0	8
De 10.001 a 25.000 hab.	2.276	137	708	808	592	0	31
De 25.001 a 100.000 hab.	2.618	156	654	1.077	666	1	64
De 100.001 a 500.000 hab.	2.601	187	707	973	672	4	58
Más de 500.000 hab.	1.246	120	344	407	342	1	32
CENTROS PRIVADOS							
TOTAL	5.943	1.315	502	1.727	657	1.452	290
Menos de 1.000 hab.	44	10	6	6	8	11	3
De 1.001 a 2.000 hab.	85	20	13	13	16	12	11
De 2.001 a 5.000 hab.	258	65	42	74	26	36	15
De 5.001 a 10.000 hab.	383	89	47	153	29	53	12
De 10.001 a 25.000 hab.	731	129	65	302	50	145	40
De 25.001 a 100.000 hab.	1.178	250	100	402	73	294	59
De 100.001 a 500.000 hab.	1.689	325	121	471	238	469	65
Más de 500.000 hab.	1.575	427	108	306	217	432	85
DISTRIBUCIÓN PORCENTUAL DE LOS CENTROS POR TAMAÑO DE MUNICIPIO							
TODOS LOS CENTROS							
TOTAL	100,0	100,0	100,0	100,0	100,0	100,0	100,0
Menos de 1.000 hab.	9,9	8,8	22,6	6,9	1,0	0,9	1,4
De 1.001 a 2.000 hab.	6,5	5,9	8,7	8,4	2,6	0,8	2,6
De 2.001 a 5.000 hab.	9,3	8,6	10,6	10,2	9,0	2,5	3,5
De 5.001 a 10.000 hab.	9,4	7,2	11,2	8,2	13,2	3,6	4,1
De 10.001 a 25.000 hab.	14,0	10,7	12,9	15,5	16,7	9,9	14,5
De 25.001 a 100.000 hab.	17,7	16,3	12,6	20,7	19,2	20,2	25,1
De 100.001 a 500.000 hab.	20,0	20,6	13,8	20,2	23,7	32,4	25,1
Más de 500.000 hab.	13,2	21,9	7,5	10,0	14,5	29,8	23,8
CENTROS PÚBLICOS							
TOTAL	100,0	100,0	100,0	100,0	100,0	100,0	100,0
Menos de 1.000 hab.	13,4	17,9	24,6	9,0	0,9	25,0	2,0
De 1.001 a 2.000 hab.	8,5	10,7	9,3	10,8	2,7	0,0	1,0
De 2.001 a 5.000 hab.	11,1	12,8	10,9	12,1	10,1	0,0	1,0
De 5.001 a 10.000 hab.	10,5	7,7	11,4	7,9	15,0	0,0	4,0
De 10.001 a 25.000 hab.	14,7	11,6	12,9	14,9	18,6	0,0	15,4
De 25.001 a 100.000 hab.	16,9	13,3	11,9	19,8	20,9	12,5	31,8
De 100.001 a 500.000 hab.	16,8	15,9	12,8	17,9	21,1	50,0	28,9
Más de 500.000 hab.	8,0	10,2	6,3	7,5	10,7	12,5	15,9
CENTROS PRIVADOS							
TOTAL	100,0	100,0	100,0	100,0	100,0	100,0	100,0
Menos de 1.000 hab.	0,7	0,8	1,2	0,3	1,2	0,8	1,0
De 1.001 a 2.000 hab.	1,4	1,5	2,6	0,8	2,4	0,8	3,8
De 2.001 a 5.000 hab.	4,3	4,9	8,4	4,3	4,0	2,5	5,2
De 5.001 a 10.000 hab.	6,4	6,8	9,4	8,9	4,4	3,7	4,1
De 10.001 a 25.000 hab.	12,3	9,8	12,9	17,5	7,6	10,0	13,8
De 25.001 a 100.000 hab.	19,8	19,0	19,9	23,3	11,1	20,2	20,3
De 100.001 a 500.000 hab.	28,4	24,7	24,1	27,3	36,2	32,3	22,4
Más de 500.000 hab.	26,5	32,5	21,5	17,7	33,0	29,8	29,3

17.2. Distribución porcentual de los centros por tamaño de municipio (1)

	Centros de E. Infantil y E. Primaria (2)					Resto de centros docentes (3)				
	Menos de 2.000 hab.	De 2.001 a 10.000 hab.	De 10.001 a 25.000 hab.	De 25.001 a 100.000 hab.	Más de 100.000 hab.	Menos de 2.000 hab.	De 2.001 a 10.000 hab.	De 10.001 a 25.000 hab.	De 25.001 a 100.000 hab.	Más de 100.000 hab.
TODOS LOS CENTROS										
TOTAL	21	19	14	17	29	3	17	15	20	45
Andalucía	9	21	19	21	30	0	18	19	19	44
Aragón	38	16	9	6	31	7	22	12	9	49
Asturias (Principado de)	6	19	28	20	27	0	14	19	22	45
Baleares (Islas)	6	24	31	10	29	0	9	28	13	50
Canarias	2	28	23	18	30	0	13	21	19	46
Cantabria	18	32	20	8	22	4	15	23	14	44
Castilla y León	40	19	6	14	21	6	25	6	22	41
Castilla-La Mancha	39	26	8	20	7	5	30	13	44	8
Cataluña	19	17	11	17	35	2	16	12	20	50
Comunidad Valenciana	19	15	21	21	24	2	10	26	26	36
Extremadura	34	30	9	17	10	2	38	13	31	16
Galicia	58	23	3	6	10	14	31	8	17	31
Madrid (Comunidad de)	3	6	5	19	68	1	3	4	16	76
Murcia (Región de)	1	11	24	20	44	0	7	24	19	50
Navarra (Comunidad Foral de)	43	34	7	4	12	10	31	11	4	44
País Vasco	18	19	16	18	29	5	17	23	17	40
Rioja (La)	23	30	10	0	37	7	30	15	0	48
Ceuta	0	0	0	100	0	0	0	0	100	0
Melilla	0	0	0	100	0	0	0	0	100	0
CENTROS PÚBLICOS										
TOTAL	27	21	14	16	23	4	24	18	22	33
Andalucía	11	24	21	20	25	0	23	24	19	33
Aragón	46	18	8	5	23	10	31	15	13	31
Asturias (Principado de)	7	21	29	19	25	0	18	24	24	33
Baleares (Islas)	8	26	30	12	25	0	16	35	14	35
Canarias	2	32	24	18	24	1	16	26	20	37
Cantabria	20	36	21	8	14	5	19	37	14	26
Castilla y León	48	18	5	12	16	8	36	8	22	26
Castilla-La Mancha	45	25	7	17	6	5	37	12	37	9
Cataluña	30	19	11	16	25	3	23	16	22	36
Comunidad Valenciana	25	0	20	19	21	2	14	30	27	27
Extremadura	39	31	8	14	8	3	46	12	29	11
Galicia	66	22	2	4	6	16	39	9	17	20
Madrid (Comunidad de)	4	7	6	22	61	0	5	5	21	69
Murcia (Región de)	1	12	25	20	41	0	9	31	21	39
Navarra (Comunidad Foral de)	51	32	4	2	11	12	41	12	6	29
País Vasco	24	19	13	16	28	5	21	25	20	29
Rioja (La)	26	30	9	0	35	4	46	14	0	36
Ceuta	0	0	0	100	0	0	0	0	100	0
Melilla	0	0	0	100	0	0	0	0	100	0
CENTROS PRIVADOS										
TOTAL	2	13	14	21	50	3	7	10	18	63
Andalucía	1	8	14	26	51	0	5	8	18	69
Aragón	5	8	12	12	62	4	9	9	5	73
Asturias (Principado de)	0	10	21	29	40	0	8	10	19	63
Baleares (Islas)	2	20	34	6	38	0	0	17	11	71
Canarias	0	4	13	13	71	0	4	7	15	75
Cantabria	7	17	17	9	50	3	11	8	13	66
Castilla y León	5	21	9	24	42	4	9	4	20	63
Castilla-La Mancha	1	28	14	41	17	5	9	14	67	5
Cataluña	2	13	13	20	53	1	6	8	19	66
Comunidad Valenciana	1	14	25	26	34	3	5	21	24	48
Extremadura	2	24	15	40	19	0	18	15	38	30
Galicia	5	30	9	21	36	10	17	5	17	50
Madrid (Comunidad de)	0	2	4	12	82	1	2	4	13	80
Murcia (Región de)	2	6	18	21	54	0	2	7	16	74
Navarra (Comunidad Foral de)	8	41	23	10	18	7	19	10	2	62
País Vasco	4	19	24	22	32	5	12	21	13	48
Rioja (La)	12	29	18	0	41	11	6	17	0	67
Ceuta	0	0	0	100	0	0	0	0	100	0
Melilla	0	0	0	100	0	0	0	0	100	0

(1) Porcentajes en horizontal, separadamente para Centros de E. Infantil y E. Primaria y para el resto de centros docentes.

(2) Se consideran los centros de E. Infantil, centros de E. Primaria y los centros de E. Primaria y E.S.O.

(3) Se consideran los centros de E.S.O. y/o Bachilleratos y/o F.P., los centros de E. Primaria, E.S.O. y Bachilleratos/ F.P. y los centros específicos de Educación Especial.

17.3. Número medio de alumnos y de unidades/grupos por centro, por tamaño de municipio y tipo de centro

	Total de centros	Centros E. Infantil	Centros E. Primaria	Centros E. Primaria y E.S.O.	Centros E.S.O y/o Bachilleratos y/o F.P.	Centros E. Primaria, E.S.O y Bach./ F.P.	Centros específicos E. Especial
NÚMERO MEDIO DE ALUMNOS POR CENTRO							
TODOS LOS CENTROS							
TOTAL	347	58	184	367	594	857	54
Menos de 1.000 hab.	66	13	39	142	198	442	54
De 1.001 a 2.000 hab.	146	20	105	190	211	821	44
De 2.001 a 5.000 hab.	249	32	181	332	313	552	41
De 5.001 a 10.000 hab.	323	62	227	406	436	553	38
De 10.001 a 25.000 hab.	372	74	233	400	583	680	37
De 25.001 a 100.000 hab.	440	71	273	429	740	833	55
De 100.001 a 500.000 hab.	451	66	261	412	716	913	61
Más de 500.000 hab.	433	68	283	402	628	947	63
CENTROS PUBLICOS							
TOTAL	333	63	184	363	653	856	61
Menos de 1.000 hab.	64	13	39	143	221	768	60
De 1.001 a 2.000 hab.	142	19	106	190	215	-	38
De 2.001 a 5.000 hab.	255	29	183	340	320	-	57
De 5.001 a 10.000 hab.	338	75	230	440	442	-	53
De 10.001 a 25.000 hab.	384	93	235	410	611	-	38
De 25.001 a 100.000 hab.	460	101	281	436	795	1067	56
De 100.001 a 500.000 hab.	460	96	274	417	850	874	69
Más de 500.000 hab.	456	92	310	415	812	747	82
CENTROS PRIVADOS							
TOTAL	384	53	191	379	308	857	50
Menos de 1.000 hab.	145	15	67	97	112	383	46
De 1.001 a 2.000 hab.	206	28	79	198	189	821	45
De 2.001 a 5.000 hab.	209	40	148	255	219	552	39
De 5.001 a 10.000 hab.	261	49	188	310	328	553	29
De 10.001 a 25.000 hab.	337	54	212	373	253	680	35
De 25.001 a 100.000 hab.	395	53	225	410	238	833	54
De 100.001 a 500.000 hab.	438	48	182	403	338	913	54
Más de 500.000 hab.	415	62	195	384	335	948	57
NÚMERO MEDIO DE UNIDADES / GRUPOS POR CENTRO							
TODOS LOS CENTROS							
TOTAL	14,2	3,4	9,4	15,9	20,3	30,1	7,9
Menos de 1.000 hab.	4,7	1,1	3,2	9,6	8,1	18,6	8,7
De 1.001 a 2.000 hab.	8,5	1,4	7,1	11,0	8,6	31,8	5,9
De 2.001 a 5.000 hab.	11,8	2,1	9,9	15,8	12,2	22,8	6,6
De 5.001 a 10.000 hab.	13,8	3,6	11,2	17,5	16,3	22,6	4,8
De 10.001 a 25.000 hab.	15,2	4,1	11,1	16,6	20,6	26,6	5,9
De 25.001 a 100.000 hab.	17,1	4,2	12,7	17,3	24,8	29,6	7,9
De 100.001 a 500.000 hab.	17,3	3,8	12,7	17,0	23,6	31,1	9,6
Más de 500.000 hab.	16,6	4,2	13,2	16,7	20,5	32,5	8,2
CENTROS PUBLICOS							
TOTAL	14,1	3,7	9,5	16,4	22,4	34,6	9,8
Menos de 1.000 hab.	4,6	1,1	3,2	9,7	9,0	30,5	9,5
De 1.001 a 2.000 hab.	8,5	1,3	7,2	11,1	8,9	0,0	8,0
De 2.001 a 5.000 hab.	12,2	1,9	10,0	16,3	12,5	0,0	13,0
De 5.001 a 10.000 hab.	14,5	4,2	11,4	19,2	16,5	0,0	8,1
De 10.001 a 25.000 hab.	15,7	4,8	11,3	17,5	21,6	0,0	7,0
De 25.001 a 100.000 hab.	18,1	5,6	13,2	18,2	26,6	40,0	9,0
De 100.001 a 500.000 hab.	18,3	5,5	13,4	17,9	28,2	37,0	11,8
Más de 500.000 hab.	18,0	5,7	14,5	18,2	26,3	28,0	10,9
CENTROS PRIVADOS							
TOTAL	14,5	3,2	8,9	14,4	10,2	30,1	6,6
Menos de 1.000 hab.	7,2	1,2	4,5	6,3	4,6	16,5	7,7
De 1.001 a 2.000 hab.	9,2	1,9	4,8	9,6	7,1	31,8	5,5
De 2.001 a 5.000 hab.	9,5	2,4	8,2	11,4	7,8	22,8	5,7
De 5.001 a 10.000 hab.	10,9	2,9	9,0	12,6	11,9	22,6	2,6
De 10.001 a 25.000 hab.	13,5	3,5	9,2	14,2	8,9	26,6	5,1
De 25.001 a 100.000 hab.	14,9	3,2	9,7	15,0	8,2	29,6	6,8
De 100.001 a 500.000 hab.	15,8	2,9	8,6	15,0	10,6	31,0	7,7
Más de 500.000 hab.	15,4	3,7	9,1	14,8	11,1	32,5	7,1

17.4. Número medio de profesores y de alumnos por unidad/grupo, por tamaño de municipio y tipo de centro

	Total de centros	Centros E. Infantil	Centros E. Primaria	Centros E. Primaria y E.S.O.	Centros E.S.O y/o Bachilleratos y/o F.P.	Centros E. Primaria, E.S.O y Bach./ F.P.	Centros específicos E. Especial
NÚMERO MEDIO DE PROFESORES POR UNIDAD/GRUPO							
TODOS LOS CENTROS							
TOTAL	1,6	1,3	1,4	1,3	2,2	1,5	1,4
Menos de 1.000 hab.	1,4	1,0	1,4	1,4	2,2	1,9	1,3
De 1.001 a 2.000 hab.	1,4	1,1	1,4	1,4	2,2	1,6	1,3
De 2.001 a 5.000 hab.	1,5	1,2	1,4	1,3	2,2	1,4	1,2
De 5.001 a 10.000 hab.	1,6	1,2	1,4	1,3	2,2	1,7	1,3
De 10.001 a 25.000 hab.	1,6	1,2	1,4	1,3	2,2	1,5	1,3
De 25.001 a 100.000 hab.	1,6	1,2	1,4	1,3	2,2	1,6	1,4
De 100.001 a 500.000 hab.	1,6	1,2	1,4	1,4	2,1	1,5	1,4
Más de 500.000 hab.	1,6	1,4	1,4	1,3	2,1	1,6	1,5
CENTROS PÚBLICOS							
TOTAL	1,6	1,3	1,4	1,4	2,2	1,8	1,4
Menos de 1.000 hab.	1,4	1,0	1,4	1,4	2,3	1,8	1,4
De 1.001 a 2.000 hab.	1,4	1,1	1,4	1,4	2,3	0,0	1,0
De 2.001 a 5.000 hab.	1,5	1,3	1,4	1,3	2,2	0,0	1,1
De 5.001 a 10.000 hab.	1,6	1,2	1,4	1,3	2,2	0,0	1,2
De 10.001 a 25.000 hab.	1,7	1,2	1,4	1,3	2,2	0,0	1,3
De 25.001 a 100.000 hab.	1,7	1,2	1,4	1,3	2,2	2,1	1,4
De 100.001 a 500.000 hab.	1,7	1,2	1,4	1,4	2,2	1,7	1,4
Más de 500.000 hab.	1,7	1,6	1,4	1,4	2,2	1,8	1,5
CENTROS PRIVADOS							
TOTAL	1,5	1,2	1,3	1,3	1,8	1,5	1,4
Menos de 1.000 hab.	1,7	1,3	1,1	1,4	1,8	2,0	1,1
De 1.001 a 2.000 hab.	1,5	1,3	1,2	1,4	2,0	1,6	1,4
De 2.001 a 5.000 hab.	1,4	1,1	1,3	1,3	2,0	1,4	1,3
De 5.001 a 10.000 hab.	1,5	1,2	1,3	1,4	1,7	1,7	1,4
De 10.001 a 25.000 hab.	1,4	1,2	1,3	1,4	1,9	1,5	1,3
De 25.001 a 100.000 hab.	1,5	1,2	1,3	1,4	1,8	1,6	1,3
De 100.001 a 500.000 hab.	1,5	1,2	1,2	1,3	1,8	1,5	1,4
Más de 500.000 hab.	1,5	1,3	1,4	1,3	1,9	1,6	1,4
NÚMERO MEDIO DE ALUMNOS POR UNIDAD/GRUPO							
TODOS LOS CENTROS							
TOTAL	24,4	16,8	19,5	23,1	29,3	28,4	6,9
Menos de 1.000 hab.	14,0	12,2	12,1	14,8	24,5	23,8	6,2
De 1.001 a 2.000 hab.	17,1	14,2	14,8	17,2	24,5	25,8	7,4
De 2.001 a 5.000 hab.	21,0	15,7	18,2	21,0	25,7	24,3	6,2
De 5.001 a 10.000 hab.	23,4	17,4	20,3	23,2	26,8	24,5	8,0
De 10.001 a 25.000 hab.	24,6	18,0	21,0	24,1	28,4	25,6	6,2
De 25.001 a 100.000 hab.	25,7	17,1	21,4	24,8	29,9	28,1	6,9
De 100.001 a 500.000 hab.	26,0	17,3	20,5	24,3	30,4	29,4	6,4
Más de 500.000 hab.	26,2	16,3	21,4	24,0	30,7	29,2	7,8
CENTROS PÚBLICOS							
TOTAL	23,5	17,1	19,4	22,2	29,2	24,7	6,2
Menos de 1.000 hab.	13,8	12,2	12,1	14,8	24,6	25,2	6,3
De 1.001 a 2.000 hab.	16,8	13,9	14,8	17,1	24,2	0,0	4,7
De 2.001 a 5.000 hab.	20,9	15,2	18,2	20,9	25,6	0,0	4,3
De 5.001 a 10.000 hab.	23,3	17,7	20,3	22,9	26,8	0,0	6,5
De 10.001 a 25.000 hab.	24,5	19,5	20,8	23,5	28,4	0,0	5,5
De 25.001 a 100.000 hab.	25,4	17,9	21,2	24,0	29,9	26,7	6,2
De 100.001 a 500.000 hab.	25,1	17,7	20,4	23,3	30,2	23,6	5,8
Más de 500.000 hab.	25,3	16,1	21,4	22,8	30,8	26,7	7,5
CENTROS PRIVADOS							
TOTAL	26,6	16,5	21,6	26,3	30,3	28,5	7,6
Menos de 1.000 hab.	20,1	12,6	14,8	15,3	24,2	23,3	6,0
De 1.001 a 2.000 hab.	22,4	15,4	16,2	20,6	26,5	25,8	8,1
De 2.001 a 5.000 hab.	22,0	16,8	18,1	22,3	28,1	24,3	6,7
De 5.001 a 10.000 hab.	23,9	17,0	20,8	24,7	27,7	24,5	11,1
De 10.001 a 25.000 hab.	25,0	15,7	22,9	26,3	28,4	25,6	7,0
De 25.001 a 100.000 hab.	26,6	16,3	23,3	27,3	28,8	28,1	7,9
De 100.001 a 500.000 hab.	27,8	17,0	21,3	26,8	31,9	29,4	7,1
Más de 500.000 hab.	27,0	16,5	21,4	25,9	30,1	29,2	7,9

17.5 Porcentaje de centros que ofertan servicios complementarios, por tamaño de municipio y tipo de centro

	Total de centros	Centros E. Infantil	Centros E. Primaria	Centros E. Primaria y E.S.O.	Centros E.S.O y/o Bachilleratos y/o F.P.	Centros E. Primaria, E.S.O y Bach./ F.P.	Centros específicos E. Especial
PORCENTAJE DE CENTROS CON COMEDOR ESCOLAR							
TODOS LOS CENTROS							
TOTAL	37,7	33,4	34,4	42,6	18,5	78,7	75,0
Menos de 1.000 hab.	22,4	1,5	11,8	48,7	61,3	90,0	58,3
De 1.001 a 2.000 hab.	34,4	4,3	28,0	40,3	44,7	91,7	81,3
De 2.001 a 5.000 hab.	34,1	12,0	35,4	37,5	26,6	91,2	70,9
De 5.001 a 10.000 hab.	34,8	27,8	31,2	42,5	26,6	87,2	77,2
De 10.001 a 25.000 hab.	34,2	27,3	31,7	37,8	21,3	80,5	78,7
De 25.001 a 100.000 hab.	37,9	43,0	43,7	38,0	16,0	79,2	72,8
De 100.001 a 500.000 hab.	42,1	43,0	57,0	44,1	12,2	72,4	75,6
Más de 500.000 hab.	55,4	62,1	81,9	59,8	7,4	82,8	100,0
CENTROS PÚBLICOS							
TOTAL	32,0	21,6	33,4	39,9	17,4	57,1	71,7
Menos de 1.000 hab.	21,3	0,5	11,5	48,3	47,8	100,0	100,0
De 1.001 a 2.000 hab.	32,1	1,2	27,3	39,1	35,9	0,0	100,0
De 2.001 a 5.000 hab.	30,9	3,6	34,4	35,4	22,7	0,0	0,0
De 5.001 a 10.000 hab.	30,7	19,0	29,8	39,9	24,1	0,0	71,4
De 10.001 a 25.000 hab.	29,1	18,9	31,5	34,3	20,4	0,0	60,0
De 25.001 a 100.000 hab.	32,1	37,8	44,3	36,5	14,1	0,0	77,4
De 100.001 a 500.000 hab.	37,5	42,8	60,2	41,0	11,8	50,0	79,1
Más de 500.000 hab.	47,7	56,8	85,8	55,8	6,8	0,0	56,0
CENTROS PRIVADOS							
TOTAL	55,3	48,7	46,6	52,3	24,5	78,9	78,4
Menos de 1.000 hab.	74,3	28,6	66,7	83,3	100,0	87,5	100,0
De 1.001 a 2.000 hab.	79,3	50,0	50,0	100,0	87,5	91,7	70,0
De 2.001 a 5.000 hab.	58,9	28,6	54,2	59,1	70,8	91,2	63,6
De 5.001 a 10.000 hab.	56,8	41,0	54,8	50,8	68,0	87,2	88,9
De 10.001 a 25.000 hab.	53,5	43,6	34,9	48,7	32,5	80,5	80,0
De 25.001 a 100.000 hab.	52,8	47,6	39,3	42,8	32,8	79,6	77,1
De 100.001 a 500.000 hab.	49,8	43,1	38,3	51,6	13,5	72,6	78,4
Más de 500.000 hab.	62,8	64,3	67,3	65,9	8,5	82,8	80,4
PORCENTAJE DE CENTROS CON TRANSPORTE ESCOLAR							
TODOS LOS CENTROS							
TOTAL	28,0	8,1	25,4	28,9	32,8	45,9	71,6
Menos de 1.000 hab.	27,9	2,6	16,7	57,8	58,1	80,0	83,3
De 1.001 a 2.000 hab.	43,3	4,3	37,2	47,2	76,6	83,3	41,7
De 2.001 a 5.000 hab.	42,8	8,8	35,6	42,5	63,5	94,1	83,3
De 5.001 a 10.000 hab.	35,9	9,3	28,1	32,9	53,0	71,8	75,0
De 10.001 a 25.000 hab.	30,0	6,8	29,5	26,2	39,3	52,3	69,1
De 25.001 a 100.000 hab.	24,8	12,2	25,7	20,8	30,0	47,2	79,2
De 100.001 a 500.000 hab.	20,5	9,4	18,8	20,0	16,0	43,0	76,6
Más de 500.000 hab.	15,6	7,8	22,0	13,1	5,7	35,3	59,3
CENTROS PÚBLICOS							
TOTAL	29,0	3,3	25,8	31,6	36,7	57,1	72,3
Menos de 1.000 hab.	27,5	1,6	16,5	57,9	69,6	100,0	66,7
De 1.001 a 2.000 hab.	42,7	3,5	37,6	46,8	79,5	0,0	50,0
De 2.001 a 5.000 hab.	43,2	7,2	36,2	43,4	65,8	0,0	100,0
De 5.001 a 10.000 hab.	37,1	6,9	27,7	38,3	52,9	0,0	71,4
De 10.001 a 25.000 hab.	31,4	3,8	30,9	29,6	40,7	0,0	60,0
De 25.001 a 100.000 hab.	24,2	2,7	26,8	21,6	31,7	0,0	79,2
De 100.001 a 500.000 hab.	18,0	2,0	19,5	19,0	19,6	50,0	76,7
Más de 500.000 hab.	12,3	2,7	21,3	13,0	7,6	0,0	64,0
CENTROS PRIVADOS							
TOTAL	25,2	14,2	20,5	19,0	13,2	45,8	71,1
Menos de 1.000 hab.	45,7	28,6	50,0	50,0	25,0	75,0	100,0
De 1.001 a 2.000 hab.	55,2	16,7	25,0	66,7	62,5	83,3	40,0
De 2.001 a 5.000 hab.	38,9	11,9	25,0	33,3	37,5	94,1	81,8
De 5.001 a 10.000 hab.	29,3	12,8	35,5	15,2	56,0	71,8	77,8
De 10.001 a 25.000 hab.	24,6	12,7	11,6	16,0	22,5	52,3	76,7
De 25.001 a 100.000 hab.	26,4	20,6	18,0	18,1	14,8	47,4	79,2
De 100.001 a 500.000 hab.	24,5	14,7	14,8	22,5	6,5	43,0	76,5
Más de 500.000 hab.	18,9	9,9	24,5	13,3	2,1	35,3	57,1

17.6. Porcentaje de centros que ofertan servicios complementarios por tamaño de municipio
Centros públicos

	% Centros con comedor escolar					% Centros con transporte escolar				
	Menos de 2.000 hab.	De 2.001 a 10.000 hab.	De 10.001 a 25.000 hab.	De 25.001 a 100.000 hab.	Más de 100.000 hab.	Menos de 2.000 hab.	De 2.001 a 10.000 hab.	De 10.001 a 25.000 hab.	De 25.001 a 100.000 hab.	Más de 100.000 hab.
CENTROS DE E. INFANTIL Y E. PRIMARIA (1)										
TOTAL	25,0	33,1	32,1	38,6	52,0	31,8	34,9	28,2	21,6	16,6
Andalucía	11,2	15,5	10,9	9,7	12,6	12,0	15,5	11,8	10,0	4,8
Aragón	17,9	43,1	70,8	85,7	94,0	20,1	21,6	37,5	21,4	20,9
Asturias (Principado de)	73,7	57,4	38,1	33,3	64,4	73,7	65,6	61,9	48,1	26,0
Baleares (Islas)	18,8	48,1	32,3	44,0	44,2	12,5	33,3	38,7	20,0	13,5
Canarias	18,8	29,4	39,9	38,9	47,3	18,8	21,4	30,9	22,9	17,2
Cantabria	42,5	30,0	26,2	37,5	53,6	62,5	45,7	28,6	31,3	10,7
Castilla y León	34,8	58,4	33,3	44,0	50,0	38,5	54,7	43,6	20,9	12,5
Castilla-La Mancha	22,2	31,6	15,7	41,0	35,9	27,6	38,4	13,7	19,7	23,1
Comunidad Valenciana	17,9	49,7	48,9	55,2	64,7	17,9	35,7	32,4	20,4	20,3
Extremadura	16,7	30,1	25,7	21,7	41,7	22,6	30,1	22,9	10,0	13,9
Galicia	24,7	17,5	19,4	6,7	6,2	38,3	54,5	51,6	35,0	32,1
Madrid (Comunidad de)	42,4	78,3	81,6	79,1	87,1	39,4	45,0	36,7	32,2	18,5
Murcia (Región de)	66,7	29,4	24,1	35,6	39,2	66,7	27,5	25,0	20,7	20,5
Navarra (Comunidad Foral de)	23,3	42,1	85,7	75,0	95,0	27,8	42,1	42,9	25,0	35,0
País Vasco	60,9	84,1	81,6	93,3	90,1	66,7	68,1	65,3	53,3	35,6
Rioja (La)	42,9	56,3	100,0	-	89,5	35,7	37,5	20,0	-	5,3
Ceuta	-	-	-	43,8	-	-	-	-	6,3	-
Melilla	-	-	-	33,3	-	-	-	-	50,0	-

CENTROS DE E.S.O Y/O BACHILLERATOS./F.P.

TOTAL	38,6	23,5	20,4	14,1	10,2	77,2	58,0	40,7	31,7	15,8
Andalucía	100,0	47,7	40,0	22,5	9,7	0,0	22,1	16,0	11,7	4,6
Aragón	36,4	12,1	13,3	30,8	12,5	81,8	78,8	73,3	46,2	21,9
Asturias (Principado de)	0,0	25,0	4,8	0,0	3,7	0,0	87,5	90,5	61,1	29,6
Baleares (Islas)	0,0	0,0	0,0	0,0	0,0	0,0	100,0	61,1	28,6	16,7
Canarias	0,0	0,0	0,0	0,0	1,8	100,0	8,0	2,7	3,1	0,0
Cantabria	50,0	37,5	7,1	0,0	0,0	100,0	75,0	64,3	50,0	27,3
Castilla y León	66,7	25,9	5,6	13,0	1,8	72,2	87,1	72,2	39,1	29,1
Castilla-La Mancha	12,5	1,6	4,8	7,3	14,3	100,0	69,4	38,1	49,1	28,6
Comunidad Valenciana	0,0	5,3	1,3	1,5	1,4	25,0	34,2	31,6	26,2	9,9
Extremadura	0,0	2,0	15,4	7,1	9,1	100,0	72,5	76,9	50,0	36,4
Galicia	24,3	2,0	4,8	7,5	4,3	70,3	58,2	47,6	42,5	12,8
Madrid (Comunidad de)	0,0	0,0	0,0	1,7	6,2	100,0	85,7	50,0	30,5	14,9
Murcia (Región de)	0,0	0,0	6,9	11,1	0,0	0,0	77,8	69,0	33,3	34,4
Navarra (Comunidad Foral de)	100,0	47,6	50,0	0,0	21,4	100,0	81,0	66,7	100,0	35,7
País Vasco	62,5	78,6	55,1	74,4	71,2	100,0	78,6	63,3	51,3	38,5
Rioja (La)	0,0	38,5	50,0	-	22,2	0,0	61,5	100,0	-	11,1
Ceuta	-	-	-	0,0	-	-	-	-	0,0	-
Melilla	-	-	-	0,0	-	-	-	-	16,7	-

(1) Se consideran los centros de E. Infantil, centros de E. Primaria y los centros de E. Primaria y E.S.O.

17.7. Porcentaje de centros que ofertan servicios complementarios por tamaño de municipio

Centros privados

	% Centros con comedor escolar					% Centros con transporte escolar				
	Menos de 2.000 hab.	De 2.001 a 10.000 hab.	De 10.001 a 25.000 hab.	De 25.001 a 100.000 hab.	Más de 100.000 hab.	Menos de 2.000 hab.	De 2.001 a 10.000 hab.	De 10.001 a 25.000 hab.	De 25.001 a 100.000 hab.	Más de 100.000 hab.
CENTROS DE E. INFANTIL										
TOTAL	38,5	34,6	43,6	47,6	52,9	23,1	12,3	12,7	20,6	12,5
Andalucía	-	22,2	0,0	5,6	29,3	-	0,0	0,0	5,6	13,4
Aragón	0,0	-	-	100,0	76,5	0,0	-	-	66,7	11,8
Asturias (Principado de)	-	0,0	100,0	100,0	75,0	-	0,0	100,0	100,0	50,0
Baleares (Islas)	100,0	28,6	50,0	100,0	87,5	0,0	14,3	0,0	0,0	0,0
Canarias	-	0,0	100,0	66,7	26,1	-	0,0	0,0	0,0	8,7
Cantabria	100,0	0,0	-	100,0	30,0	100,0	0,0	-	0,0	0,0
Castilla y León	-	40,0	100,0	46,2	62,5	0,0	60,0	100,0	30,8	8,3
Castilla-La Mancha	-	22,2	0,0	57,1	33,3	0,0	0,0	0,0	7,1	0,0
Comunidad Valenciana	-	20,0	36,4	14,3	12,0	0,0	0,0	9,1	7,1	8,0
Extremadura	-	0,0	0,0	50,0	57,1	0,0	0,0	0,0	16,7	0,0
Galicia	100,0	30,8	0,0	21,4	23,8	66,7	23,1	0,0	35,7	19,0
Madrid (Comunidad de)	-	100,0	66,7	70,0	75,7	-	25,0	0,0	10,0	11,8
Murcia (Región de)	0,0	100,0	0,0	75,0	61,1	0,0	0,0	0,0	25,0	33,3
Navarra (Comunidad Foral de)	0,0	40,0	100,0	100,0	100,0	0,0	20,0	0,0	100,0	100,0
País Vasco	0,0	100,0	100,0	81,8	58,3	0,0	20,0	60,0	45,5	8,3
Rioja (La)	-	-	-	-	100,0	-	-	-	-	0,0
Ceuta	-	-	-	100,0	-	-	-	-	100,0	-
Melilla	-	-	-	-	-	-	-	-	-	-
CENTROS DE PRIMARIA, E.S.O Y/O BACHILLERATOS/F.P. (1)										
TOTAL	80,4	61,7	56,7	55,7	66,0	58,9	36,5	26,3	28,6	28,7
Andalucía	0,0	8,6	11,7	19,7	23,6	0,0	8,6	6,5	12,2	15,2
Aragón	100,0	75,0	85,7	100,0	91,0	100,0	37,5	14,3	50,0	41,8
Asturias (Principado de)	-	83,3	92,3	81,0	87,1	-	66,7	38,5	52,4	64,5
Baleares (Islas)	100,0	41,7	84,6	71,4	80,9	100,0	8,3	23,1	14,3	21,3
Canarias	-	75,0	53,3	44,4	55,6	-	50,0	26,7	38,9	35,8
Cantabria	100,0	72,7	50,0	50,0	83,3	100,0	72,7	33,3	33,3	33,3
Castilla y León	100,0	82,4	73,7	84,0	78,9	22,2	20,6	15,8	16,0	23,9
Castilla-La Mancha	100,0	37,5	18,8	66,1	37,5	0,0	0,0	0,0	6,8	6,3
Comunidad Valenciana	75,0	43,2	59,2	54,9	72,3	50,0	16,2	20,4	23,9	12,8
Extremadura	0,0	62,5	20,0	66,7	50,0	0,0	18,8	10,0	36,7	14,3
Galicia	80,0	66,7	47,1	53,3	47,8	73,3	56,1	52,9	40,0	41,3
Madrid (Comunidad de)	100,0	92,3	87,0	83,3	86,2	100,0	61,5	65,2	66,7	30,2
Murcia (Región de)	-	25,0	12,5	42,1	41,8	-	0,0	0,0	36,8	25,5
Navarra (Comunidad Foral de)	100,0	91,7	100,0	66,7	95,7	66,7	66,7	30,0	33,3	56,5
País Vasco	100,0	94,9	93,1	91,9	95,6	100,0	74,4	60,3	54,1	63,7
Rioja (La)	0,0	60,0	60,0	-	73,3	0,0	0,0	20,0	-	20,0
Ceuta	-	-	-	0,0	-	-	-	-	0,0	-
Melilla	-	-	-	0,0	-	-	-	-	0,0	-
CENTROS DE E.S.O Y/O BACHILLERATOS/F.P.										
TOTAL	91,7	69,4	32,5	32,8	11,5	50,0	46,9	22,5	14,8	4,8
Andalucía	0,0	55,6	20,0	41,7	5,6	0,0	55,6	80,0	41,7	5,6
Aragón	100,0	66,7	66,7	0,0	13,3	33,3	16,7	0,0	0,0	6,7
Asturias (Principado de)	-	100,0	-	0,0	15,4	-	0,0	-	0,0	0,0
Baleares (Islas)	-	-	-	-	25,0	-	-	-	-	0,0
Canarias	-	-	0,0	0,0	0,0	-	-	0,0	0,0	0,0
Cantabria	-	-	-	0,0	0,0	-	0,0	-	0,0	0,0
Castilla y León	75,0	77,8	-	42,9	21,9	75,0	33,3	-	0,0	3,1
Castilla-La Mancha	100,0	33,3	100,0	42,9	33,3	0,0	0,0	33,3	0,0	33,3
Comunidad Valenciana	100,0	50,0	0,0	50,0	0,0	50,0	50,0	0,0	50,0	0,0
Extremadura	-	-	100,0	100,0	0,0	-	-	0,0	0,0	0,0
Galicia	100,0	33,3	0,0	50,0	6,1	33,3	66,7	100,0	25,0	3,0
Madrid (Comunidad de)	100,0	-	33,3	28,6	12,0	100,0	0,0	33,3	28,6	3,6
Murcia (Región de)	-	0,0	0,0	0,0	0,0	-	100,0	0,0	0,0	0,0
Navarra (Comunidad Foral de)	-	100,0	50,0	100,0	37,5	-	57,1	50,0	0,0	12,5
País Vasco	100,0	100,0	21,4	9,1	18,4	100,0	83,3	7,1	0,0	10,2
Rioja (La)	100,0	100,0	100,0	-	100,0	0,0	100,0	0,0	-	100,0
Ceuta	-	-	-	-	-	-	-	-	-	-
Melilla	-	-	-	-	-	-	-	-	-	-

(1) Se consideran los Centros de E. Primaria, Centros de E. Primaria y E.S.O., Centros de E.S.O. y/o Bachilleratos y/o F.P. y los Centros de E. Primaria, E.S.O. y Bachilleratos y/o F.P.

17.8. Distribución porcentual del alumnado matriculado según tamaño de municipio, por enseñanza

	TOTAL	Menos de 1.000 hab.	De 1.001 a 2.000 hab.	De 2.001 a 5.000 hab.	De 5.001 a 10.000 hab.	De 10.001 a 25.000 hab.	De 25.001 a 100.000 hab.	De 100.001 a 500.000 hab.	Más de 500.000 hab.
TODOS LOS CENTROS									
TOTAL	7.436.708	2	3	7	9	15	22	26	16
E. Infantil	1.115.244	3	4	8	9	15	21	23	16
E. Primaria/E.G.B.	3.137.278	3	4	8	9	15	22	24	15
E. Secundaria Obligatoria	1.181.466	1	2	7	12	17	23	25	13
Bachilleratos	1.261.877	0	1	4	7	14	24	31	20
Formación Profesional	712.307	0	1	3	6	13	23	33	21
Educación Especial	28.536	1	2	3	4	10	25	28	27
CENTROS PÚBLICOS									
TOTAL	5.153.788	3	4	9	11	17	23	23	11
E. Infantil	754.196	4	6	11	11	16	21	20	11
E. Primaria/E.G.B.	2.071.095	4	5	11	11	17	22	20	9
E. Secundaria Obligatoria	899.802	1	2	9	14	19	23	22	10
Bachilleratos	911.525	0	1	4	8	17	26	29	14
Formación Profesional	503.476	0	1	3	7	16	27	30	16
Educación Especial	13.694	2	1	1	5	11	29	31	19
CENTROS PRIVADOS									
TOTAL	2.282.920	0	1	2	4	11	20	32	29
E. Infantil	361.048	0	1	3	6	13	22	29	27
E. Primaria/E.G.B.	1.066.183	0	1	2	5	12	22	31	27
E. Secundaria Obligatoria	281.664	0	1	2	5	12	23	33	24
Bachilleratos	350.352	0	1	2	3	7	17	34	36
Formación Profesional	208.831	0	1	2	4	7	11	40	35
Educación Especial	14.842	1	3	4	2	10	21	25	33

17.9. Distribución porcentual del alumnado matriculado según tamaño de municipio

(Continúa)

	Total	Menos de 2.000 hab.	De 2.001 a 10.000 hab.	De 10.001 a 25.000 hab.	De 25.001 a 100.000 hab.	Más de 100.000 hab.
TODAS LAS ENSEÑANZAS (1)						
TOTAL	7.436.728	4,6	15,4	15,1	22,4	42,5
Andalucía	1.523.362	2,1	16,6	18,8	22,7	39,7
Aragón	189.984	8,3	14,7	12,1	9,2	55,7
Asturias (Principado de)	175.504	0,9	11,1	19,7	24,1	44,1
Baleares (Islas)	140.089	0,8	13,3	28,4	12,4	45,1
Canarias	351.184	0,3	12,3	20,7	21,5	45,3
Cantabria	95.052	7,0	18,4	22,7	13,8	38,1
Castilla y León	429.289	10,9	18,8	8,1	22,5	39,8
Castilla-La Mancha	326.149	10,3	29,9	12,2	36,8	10,7
Cataluña	1.088.953	2,6	12,8	13,7	24,5	46,4
Comunidad Valenciana	722.138	3,1	12,0	23,4	27,5	34,0
Extremadura	213.446	11,0	34,1	12,6	27,6	14,7
Galicia	481.335	20,1	31,5	6,7	16,6	25,1
Madrid (Comunidad de)	943.077	0,8	4,0	4,7	18,2	72,1
Murcia (Región de)	239.182	0,2	7,5	22,4	21,7	48,2
Navarra (Comunidad Foral de)	87.903	8,1	27,7	15,2	8,0	41,1
País Vasco	355.211	4,3	13,2	19,9	21,4	41,1
Rioja (La)	45.697	6,3	23,8	14,7	0,0	55,2
Ceuta	15.457	0,0	0,0	0,0	33,8	0,0
Melilla	13.716	0,0	0,0	0,0	88,7	0,0
E. INFANTIL						
TOTAL	1.115.244	6,9	17,6	15,1	21,5	38,9
Andalucía	198.477	3,6	20,5	20,0	22,0	33,9
Aragón	28.569	14,5	13,7	10,9	9,2	51,7
Asturias (Principado de)	21.170	1,7	11,9	21,8	22,9	41,8
Baleares (Islas)	23.169	1,5	18,3	27,7	12,1	40,4
Canarias	49.678	0,4	15,8	20,5	22,6	40,7
Cantabria	12.287	8,9	23,5	24,1	10,8	32,8
Castilla y León	60.392	18,6	19,3	7,7	20,7	33,7
Castilla-La Mancha	54.541	14,9	32,9	12,4	30,3	9,5
Cataluña	210.331	4,1	14,8	14,0	23,2	43,9
Comunidad Valenciana	98.783	4,6	15,3	23,8	27,4	29,0
Extremadura	34.103	17,0	37,3	10,8	22,3	12,7
Galicia	62.609	28,6	31,3	5,8	13,5	20,8
Madrid (Comunidad de)	142.084	1,1	5,5	4,9	18,8	69,8
Murcia (Región de)	38.605	0,4	9,8	22,2	21,3	46,3
Navarra (Comunidad Foral de)	13.994	13,4	37,0	12,2	5,4	32,1
País Vasco	54.981	5,2	15,2	21,0	20,7	37,8
Rioja (La)	6.777	10,4	22,4	12,8	0,0	54,4
Ceuta	2.631	0,0	0,0	0,0	100,0	0,0
Melilla	2.063	0,0	0,0	0,0	100,0	0,0
E. PRIMARIA						
TOTAL	3.137.278	6,6	17,2	15,1	21,9	39,2
Andalucía	714.134	3,0	19,0	19,2	23,3	35,6
Aragón	71.715	13,8	13,3	11,0	8,0	53,9
Asturias (Principado de)	63.925	1,8	12,1	20,7	24,2	41,2
Baleares (Islas)	64.165	1,2	16,0	27,3	12,4	43,1
Canarias	154.284	0,4	13,8	20,6	23,7	41,6
Cantabria	37.017	9,3	23,3	21,5	11,7	34,2
Castilla y León	166.964	17,4	18,0	7,8	20,2	36,5
Castilla-La Mancha	144.801	14,7	32,5	12,2	30,5	10,1
Cataluña	436.402	4,1	14,3	13,8	24,0	43,6
Comunidad Valenciana	325.043	4,2	14,0	22,9	27,0	31,8
Extremadura	97.433	15,5	36,1	11,3	23,3	13,8
Galicia	202.450	28,0	32,7	5,7	12,5	21,1
Madrid (Comunidad de)	381.438	1,1	5,2	5,1	18,8	69,8
Murcia (Región de)	104.975	0,3	8,1	22,1	22,1	47,5
Navarra (Comunidad Foral de)	30.123	12,9	34,6	13,3	5,7	33,5
País Vasco	110.729	6,1	14,7	19,7	20,1	39,4
Rioja (La)	17.501	10,6	22,4	13,2	0,0	53,8
Ceuta	7.814	0,0	0,0	0,0	100,0	0,0
Melilla	6.365	0,0	0,0	0,0	100,0	0,0

(1) Incluye también el alumnado de Educación Especial específica.

17.9. Distribución porcentual del alumnado matriculado según tamaño de municipio

(Conclusión)

	Total	Menos de 2.000 hab.	De 2.001 a 10.000 hab.	De 10.001 a 25.000 hab.	De 25.001 a 100.000 hab.	Más de 100.000 hab.
E.S.O.						
TOTAL	1.181.466	3,0	18,7	17,1	23,4	37,9
Andalucía	249.723	1,4	19,2	19,9	24,9	34,7
Aragón	42.102	3,1	22,3	12,7	11,0	50,8
Asturias (Principado de)	39.561	0,4	14,1	25,3	22,7	37,5
Baleares (Islas)	28.975	0,1	12,5	34,6	12,8	39,9
Canarias	53.414	0,3	16,2	19,7	21,6	42,2
Cantabria	19.844	7,6	17,3	22,2	14,3	38,7
Castilla y León	93.176	4,4	26,1	10,7	24,7	34,0
Castilla-La Mancha	67.192	5,3	30,9	11,7	40,1	11,9
Cataluña	149.453	0,5	18,9	18,6	24,2	37,8
Comunidad Valenciana	81.550	3,5	14,7	26,5	27,5	27,8
Extremadura	39.321	6,1	38,6	16,6	24,9	13,8
Galicia	47.273	23,7	34,0	7,2	14,3	20,8
Madrid (Comunidad de)	148.648	0,6	4,1	5,2	20,8	69,2
Murcia (Región de)	39.907	0,1	9,9	30,1	19,1	40,8
Navarra (Comunidad Foral de)	18.662	5,0	30,0	17,8	11,4	35,7
País Vasco	47.138	3,3	13,9	20,8	21,4	40,6
Rioja (La)	9.213	1,9	31,9	16,7	0,0	49,4
Ceuta	2.795	0,0	0,0	0,0	100,0	0,0
Melilla	3.519	0,0	0,0	0,0	100,0	0,0
BACHILLERATOS						
TOTAL	1.261.877	1,1	10,3	14,1	23,6	50,9
Andalucía	230.249	0,0	8,4	17,3	22,1	52,1
Aragón	27.168	0,6	11,6	13,1	12,3	62,4
Asturias (Principado de)	32.610	0,0	7,8	15,7	24,3	52,1
Baleares (Islas)	17.323	0,0	2,3	23,5	13,5	60,7
Canarias	53.413	0,0	6,5	19,1	18,0	56,4
Cantabria	14.825	3,2	11,3	23,4	15,6	46,5
Castilla y León	69.207	2,4	15,6	6,1	24,7	51,2
Castilla-La Mancha	39.114	1,4	22,6	13,0	50,7	12,4
Cataluña	164.763	0,2	6,8	11,5	25,8	55,8
Comunidad Valenciana	133.287	0,3	7,9	22,2	28,5	41,1
Extremadura	29.817	0,5	24,2	14,4	44,0	16,8
Galicia	104.086	6,8	30,9	8,4	21,9	32,1
Madrid (Comunidad de)	189.834	0,2	1,9	5,0	17,0	76,0
Murcia (Región de)	34.686	0,0	3,3	18,0	21,6	57,1
Navarra (Comunidad Foral de)	14.538	2,2	15,1	19,0	13,1	50,6
País Vasco	98.333	2,7	10,7	21,2	24,3	41,1
Rioja (La)	6.112	0,0	20,9	16,6	0,0	62,5
Ceuta	1.242	0,0	0,0	0,0	100,0	0,0
Melilla	1.270	0,0	0,0	0,0	100,0	0,0
FORMACIÓN PROFESIONAL						
TOTAL	712.275	1,1	8,4	13,4	22,6	54,5
Andalucía	125.311	0,1	7,6	16,0	18,0	58,3
Aragón	19.723	1,3	9,5	14,9	5,3	68,9
Asturias (Principado de)	17.603	0,0	6,4	8,9	28,3	56,4
Baleares (Islas)	6.010	0,0	0,6	26,2	9,3	63,8
Canarias	39.249	0,0	4,6	25,7	16,1	53,7
Cantabria	10.794	1,1	8,0	25,3	20,8	44,9
Castilla y León	38.217	1,9	10,2	6,7	25,0	56,3
Castilla-La Mancha	19.554	0,8	14,7	11,7	61,8	11,0
Cataluña	122.306	0,2	4,9	10,1	26,9	57,9
Comunidad Valenciana	80.938	0,7	3,9	23,9	28,0	43,4
Extremadura	12.136	0,7	20,4	9,9	44,3	24,7
Galicia	63.381	5,3	27,4	8,0	25,5	33,8
Madrid (Comunidad de)	76.519	1,2	1,1	1,0	12,5	84,3
Murcia (Región de)	20.297	0,0	3,2	17,4	24,9	54,5
Navarra (Comunidad Foral de)	10.330	0,0	8,7	15,2	4,9	71,3
País Vasco	42.619	3,1	11,6	15,4	19,8	50,1
Rioja (La)	5.964	2,3	20,3	16,9	0,0	60,5
Ceuta	857	0,0	0,0	0,0	100,0	0,0
Melilla	467	0,0	0,0	0,0	100,0	0,0

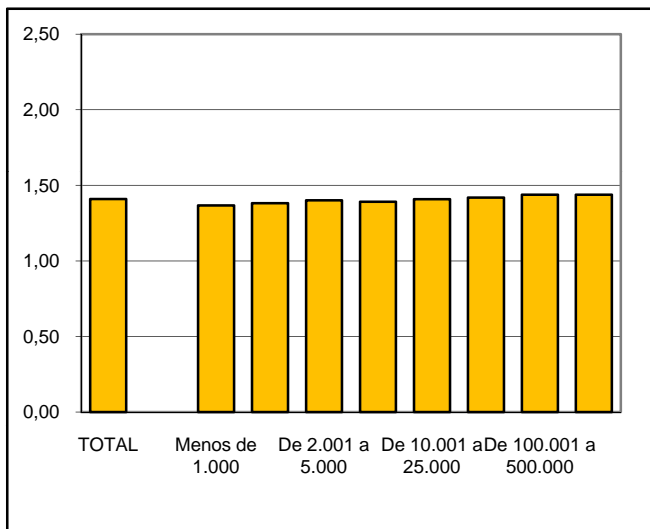
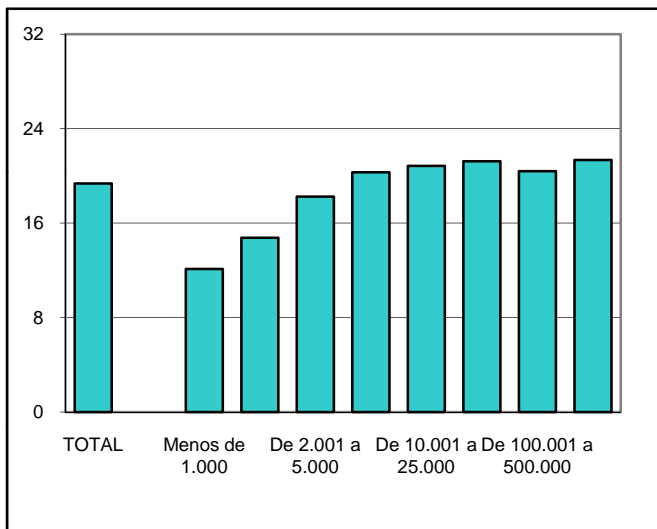
17.10. Número medio de alumnos y de profesores por unidad/grupo, por tamaño de municipio

Centros públicos

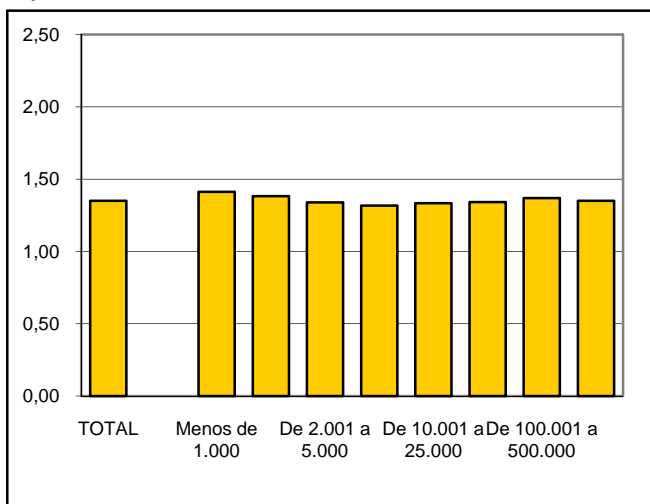
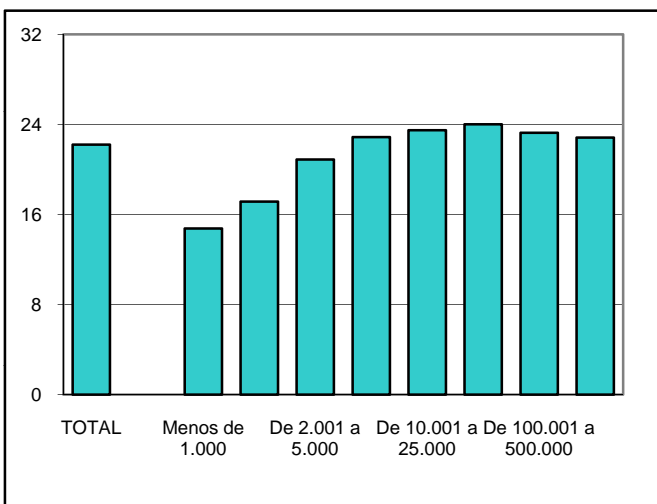
Alumnos / unidad

Profesores / unidad

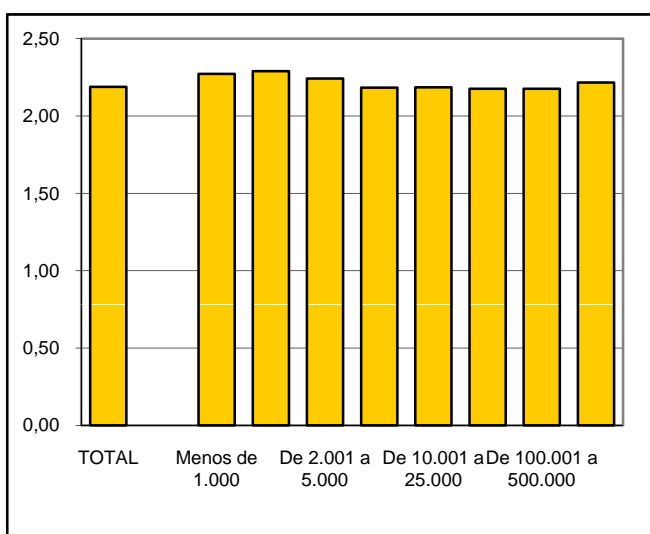
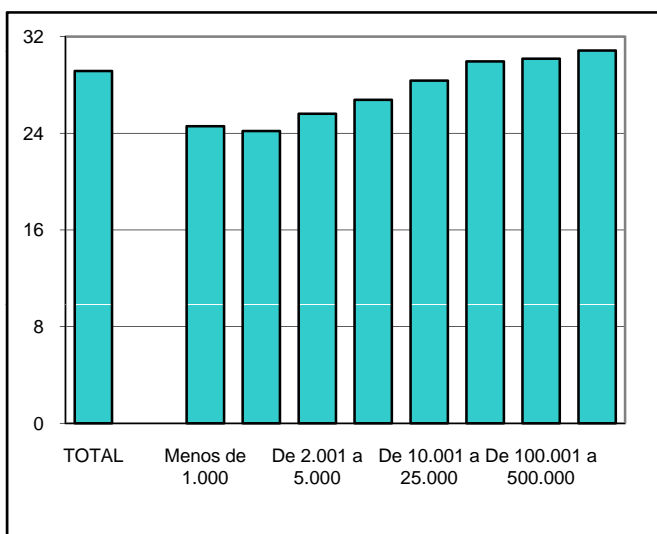
Centros E. Primaria



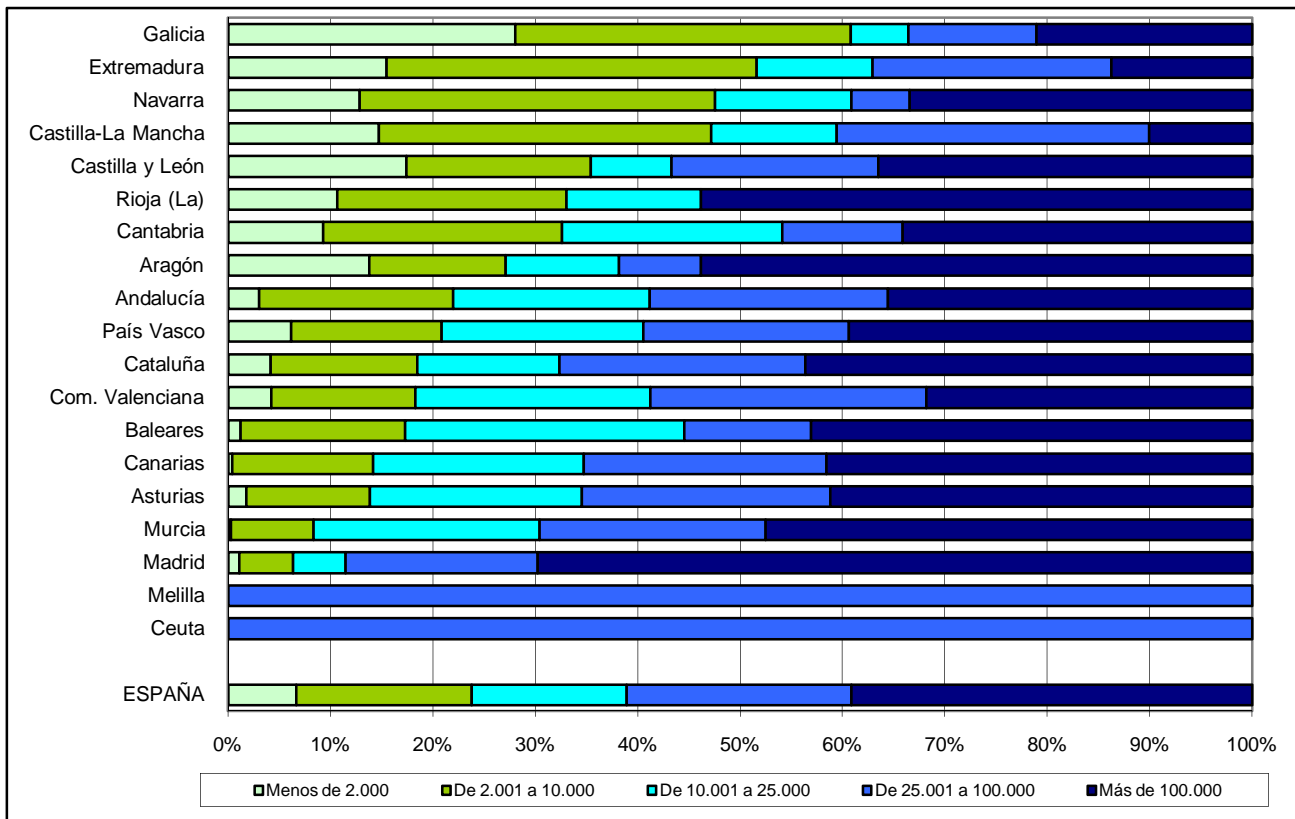
Centros E. Primaria y E.S.O.



Centros E.S.O y/o Bachilleratos y/o F.P.



17.11. Distribución porcentual del alumnado de E. Primaria según tamaño de municipio



17.12. Distribución porcentual del alumnado según titularidad, por tamaño de municipio

