

B4. EL GASTO EN EDUCACIÓN

B4.0. Contenido, notas explicativas y fuentes de información

En este capítulo se ofrece un conjunto de datos e indicadores estadísticos que tratan de mostrar algunos aspectos relativos al *gasto en educación en España en 2002*, considerando como tal la agregación consolidada del gasto público y del gasto privado de las familias.

En la información que se presenta se destacan los siguientes aspectos:

- La participación del gasto público y privado en el P.I.B., que aparece en la tabla B4.1.
- La aportación *de las distintas Administraciones al gasto público en educación*, detallando específicamente el Ministerio de Educación y Ciencia y las Consejerías / Departamentos de Educación de las Comunidades Autónomas. Esta información se presenta especialmente en la tabla B4.2 y en el B4.6.
- La distribución del *gasto público en educación de acuerdo a las actividades educativas y a su naturaleza económica*, que aparecen respectivamente en las tablas B4.3 y B4.4.
- El *gasto por alumno*, calculado con una metodología acorde con las normas que la OCDE aplica para obtener este indicador en su Proyecto de Indicadores, que difieren en alguna medida con los conceptos usados en las estadísticas de la educación españolas. Esta información aparece en la tabla B4.5.

Se hacen las siguientes precisiones técnicas sobre la *cuantificación de la cifra total de gasto público en educación*, que se realiza a partir de tres componentes:

- El gasto destinado por las Administraciones y Universidades Públicas proveniente de fondos públicos, independientemente de si se ejecuta en centros públicos o privados.
- El *gasto no distribuido por Administración* que incluye una estimación del volumen de las *cotizaciones sociales a imputar a la actividad educativa* y que no figuran explícitamente en los presupuestos públicos.
- Una *partidas de ajuste* a detracer de la suma de los componentes anteriores, y que incluye:
 - Las transferencias de las Administraciones Educativas a las Corporaciones Locales que deben deducirse para una correcta consolidación.
 - La financiación privada a deducir por estar incluida en el gasto público en enseñanza universitaria, al definir el gasto en esta actividad como la consolidación del efectuado por las Administraciones Educativas y los presupuestos de gastos de las Universidades públicas. A estos efectos se ha considerado la financiación privada como la contemplada en el Capítulo 3 de los presupuestos de ingresos de las Universidades públicas, exceptuando las becas por exención de precios académicos.

Fuentes de información:

- *Estadística del Gasto Público en Educación. Presupuesto liquidado.* Oficina de Estadística del M.E.C..
- *Contabilidad Nacional.* I.N.E. (Datos de *gasto privado de las familias en educación*).

B4.1. El gasto total en educación

(continúa)

	1993		1994		1995		1996		1997	
	Miles de euros	% P.I.B. pm	Miles de euros	% P.I.B. pm	Miles de euros	% P.I.B. pm	Miles de euros	% P.I.B. pm	Miles de euros	% P.I.B. pm
GASTO TOTAL (1)	23.105.410	6,0	24.070.879	5,9	25.836.362	5,9	27.388.431	5,9	28.621.558	5,8
GASTO PÚBLICO	18.810.348	4,9	19.292.594	4,8	20.608.634	4,7	21.924.611	4,7	22.785.309	4,6
ADMINISTRACIÓN GENERAL DEL ESTADO	7.327.469	1,9	7.359.531	1,8	7.931.987	1,8	7.036.216	1,5	6.929.897	1,4
Ministerio de Educación y Ciencia (2)	6.367.132	1,7	6.385.265	1,6	6.911.392	1,6	5.986.932	1,3	5.895.345	1,2
Otros Ministerios	960.336	0,3	974.266	0,2	1.020.595	0,2	1.049.285	0,2	1.034.552	0,2
ADMINISTRACIÓN AUTONÓMICA	9.760.403	2,6	10.149.209	2,5	10.799.877	2,5	13.037.927	2,8	14.056.823	2,8
Consejerías/Dptos.de Educación de CC.AA.										
con todas las competencias educativas asumidas	9.430.962	2,5	9.808.944	2,4	10.472.908	2,4	11.178.531	2,4	11.848.432	2,4
Otras Consejerías/Dptos.de CC.AA.										
con todas las competencias educativas asumidas	142.438	0,0	137.884	0,0	127.853	0,0	141.754	0,0	174.867	0,0
CC.AA. sin todas las competencias educativas asumidas (2)	187.003	0,0	202.382	0,0	199.116	0,0	1.717.642	0,4	2.033.524	0,4
ADMINISTRACIÓN LOCAL	917.307	0,2	1.003.257	0,2	1.031.132	0,2	987.253	0,2	1.047.847	0,2
GASTO NO DISTRIBUIDO POR ADMINISTRACIÓN										
Cotizaciones sociales imputadas	1.525.008	0,4	1.581.509	0,4	1.653.246	0,4	1.711.112	0,4	1.715.361	0,3
PARTIDAS DE AJUSTE										
Transferencias a Entidades Locales (3)	-122.189	0,0	-119.572	0,0	-110.012	0,0	-131.292	0,0	-158.478	0,0
Financiación privada incluida en educación universitaria	-597.649	-0,2	-681.341	-0,2	-697.596	-0,2	-716.605	-0,2	-806.141	-0,2
GASTO DE LAS FAMILIAS	4.734.058	1,2	5.208.563	1,3	5.696.892	1,3	6.037.653	1,3	6.298.469	1,3

(conclusión)

	1998		1999		2000		2001		2002	
	Miles de euros	% P.I.B. pm	Miles de euros	% P.I.B. pm	Miles de euros	% P.I.B. pm	Miles de euros	% P.I.B. pm	Miles de euros	% P.I.B. pm
GASTO TOTAL (1)	30.282.819	5,7	32.339.828	5,7	34.285.806	5,6	36.344.858	5,6	38.820.117	5,6
GASTO PÚBLICO	23.998.576	4,5	25.688.353	4,5	27.406.989	4,5	29.208.184	4,5	31.440.896	4,5
ADMINISTRACIÓN GENERAL DEL ESTADO	7.130.779	1,4	5.888.175	1,0	2.537.995	0,4	2.403.141	0,4	2.351.489	0,3
Ministerio de Educación y Ciencia (2)	6.013.931	1,1	4.697.788	0,8	1.311.727	0,2	1.115.846	0,2	1.200.373	0,2
Otros Ministerios	1.116.848	0,2	1.190.387	0,2	1.226.268	0,2	1.287.295	0,2	1.151.116	0,2
ADMINISTRACIÓN AUTONÓMICA	15.007.980	2,8	17.880.614	3,2	22.844.396	3,7	24.565.884	3,8	26.669.727	3,8
Consejerías/Dptos.de Educación de CC.AA.										
con todas las competencias educativas asumidas	12.766.779	2,4	17.008.753	3,0	22.675.248	3,7	24.397.251	3,7	26.545.447	3,8
Otras Consejerías/Dptos.de CC.AA.										
con todas las competencias educativas asumidas	136.510	0,0	154.374	0,0	169.148	0,0	168.633	0,0	124.280	0,0
CC.AA. sin todas las competencias educativas asumidas (2)	2.104.692	0,4	717.488	0,1	-	-	-	-	-	-
ADMINISTRACIÓN LOCAL	1.075.806	0,2	1.255.310	0,2	1.212.081	0,2	1.399.300	0,2	1.523.593	0,2
GASTO NO DISTRIBUIDO POR ADMINISTRACIÓN										
Cotizaciones sociales imputadas	1.789.123	0,3	1.811.042	0,3	2.029.257	0,3	2.125.361	0,3	2.261.754	0,3
PARTIDAS DE AJUSTE										
Transferencias a Entidades Locales (3)	-199.411	0,0	-286.845	-0,1	-288.822	0,0	-319.216	0,0	-308.493	0,0
Financiación privada incluida en educación universitaria	-805.701	-0,2	-859.943	-0,2	-927.918	-0,2	-966.287	-0,1	-1.057.173	-0,2
GASTO DE LAS FAMILIAS	6.791.773	1,3	7.127.963	1,3	7.404.285	1,2	7.693.272	1,2	7.958.081	1,1

(1) Gasto total consolidado (eliminadas las transferencias entre el Sector Público y las familias)

(2) El proceso de traspaso de competencias en educación a las comunidades de Aragón, Asturias, Baleares, Cantabria, Castilla y León, Castilla-La Mancha, Extremadura, Madrid, Murcia y La Rioja se refleja en las cifras del MEC y de las Comunidades sin todas las competencias educativas asumidas a partir del año 1995.

(3) Se refiere a las transferencias del M.E.C. y de las Consejerías / Departamentos de Educación de las CC.AA. con todas las competencias asumidas, a las Entidades Locales.

B4.2. Participación de las Administraciones públicas en el gasto público en educación

(continúa)

TOTAL	Ministerio de Educación y Ciencia	Andalucía	Aragón	Asturias	Balears (Illes)	Canarias	Cantabria	Castilla y León	Castilla-La Mancha	
GASTO PÚBLICO (1)	30.544.808	3,9	14,6	2,4	2,1	1,7	4,2	1,0	5,4	4,0
Educación no universitaria	22.342.365	2,2	15,6	2,5	2,2	2,0	4,6	1,1	5,6	4,6
E. Infantil y E. Primaria	9.275.125	1,7	15,3	2,3	1,8	2,2	4,8	1,1	5,0	4,2
E. Secundaria, F. Profesional	9.592.943	0,8	15,9	2,8	2,6	2,0	4,7	1,2	6,9	4,1
EE. de Reg. Especial	559.833	0,5	17,2	2,8	1,5	2,4	4,6	1,0	0,0	4,6
Educación Especial	558.085	1,5	22,3	4,9	2,7	1,5	2,5	1,2	0,0	8,7
Educación de Adultos	215.900	2,2	29,7	4,0	2,5	0,6	0,9	1,1	0,0	6,6
Educación en el Exterior	102.015	100,0	0,0	0,0	0,0	0,0	0,0	0,0	0,0	0,0
Servicios complementarios	603.959	0,4	14,6	0,1	3,4	1,1	6,1	1,7	7,1	8,7
Educación compensatoria	131.973	5,0	31,9	0,0	0,3	0,5	2,6	1,0	16,4	1,0
Actividades extraescolares y anexas	285.471	9,5	15,0	0,7	0,0	0,1	2,0	0,3	0,0	0,6
Formación y perfeccionamiento del profesorado	179.986	2,4	9,9	3,4	1,8	0,8	5,3	1,0	0,2	5,8
Investigación educativa	16.591	24,3	34,7	1,0	10,5	0,7	2,3	0,8	0,0	2,1
Administración general	770.372	12,0	6,7	3,5	1,5	1,8	5,5	0,4	7,9	13,0
Otras Enseñanzas Superiores	50.113	0,0	0,0	0,0	0,0	0,0	0,0	0,0	0,0	0,0
Educación Universitaria	6.373.325	2,9	15,5	2,8	2,5	1,0	3,7	1,1	6,3	2,7
Formación ocupacional	1.197.268	0,0	0,0	0,0	0,0	0,0	0,0	0,0	0,0	0,0
Becas y ayudas totales	808.568	86,5	0,0	0,0	0,0	0,0	1,6	0,0	0,4	0,0
Becas por exención de precios académicos	-176.718	96,3	0,0	0,0	0,0	0,0	0,2	0,0	0,0	0,0

(conclusión)

Cataluña	Comunidad Valenciana	Extremadura	Galicia	Madrid	Murcia	Navarra	País Vasco	La Rioja	Administraciones no Educativas (2)	
GASTO PÚBLICO (1)	12,5	9,2	2,5	5,7	11,2	2,6	1,4	5,7	0,5	9,2
Educación no universitaria	12,5	9,2	3,0	6,1	10,2	2,8	1,6	6,5	0,6	7,2
E. Infantil y E. Primaria	11,6	9,0	2,7	6,6	9,2	2,9	1,5	6,0	0,5	11,4
E. Secundaria, F. Profesional	14,5	10,2	3,2	5,9	10,9	2,8	1,7	7,5	0,6	1,7
EE. de Reg. Especial	7,1	8,8	1,3	4,8	13,3	2,8	1,7	4,5	1,1	20,0
Educación Especial	12,1	4,2	5,6	3,0	19,4	3,0	1,2	0,0	1,1	5,0
Educación de Adultos	9,8	5,6	4,2	0,1	16,6	0,0	1,9	7,0	0,8	6,2
Educación en el Exterior	0,0	0,0	0,0	0,0	0,0	0,0	0,0	0,0	0,0	0,0
Servicios complementarios	11,4	10,7	2,9	17,6	3,7	2,4	1,7	4,4	0,3	1,7
Educación compensatoria	9,3	0,4	0,0	0,1	23,6	3,5	0,8	1,6	0,5	1,6
Actividades extraescolares y anexas	1,5	4,8	3,9	0,2	1,4	0,1	0,6	1,5	0,3	57,5
Formación y perfeccionamiento del profesorado	14,0	7,7	3,1	2,2	16,8	1,5	1,4	21,4	0,8	0,4
Investigación educativa	8,7	0,5	2,6	0,2	0,0	2,6	4,2	3,2	1,5	0,0
Administración general	11,1	7,4	2,7	3,8	8,6	4,2	1,6	7,4	0,4	0,6
Otras Enseñanzas Superiores	0,0	0,0	0,0	0,0	0,0	0,0	0,0	0,0	0,0	100,0
Educación Universitaria	15,8	11,9	1,5	6,0	17,8	2,7	1,0	4,3	0,5	0,1
Formación ocupacional	0,8	0,3	0,0	0,0	0,0	0,0	0,4	0,0	0,0	98,5
Becas y ayudas totales	0,0	1,5	0,6	0,3	3,2	0,0	0,6	4,6	0,1	0,6
Becas por exención de precios académicos	0,0	0,0	0,0	0,0	0,0	0,0	0,2	3,3	0,0	0,0

(1) Participación obtenida deduciendo del total, el no distribuido por Administración y las partidas de ajuste.

(2) Incluye otros Ministerios y Consejerías y Corporaciones Locales.

B4.3. Distribución porcentual del gasto público en educación por actividad educativa

(continúa)

	TOTAL	Ministerio de Educación y Ciencia	Andalucía	Aragón	Asturias	Balears (Illes)	Canarias	Cantabria	Castilla y León	Castilla-La Mancha
GASTO PÚBLICO	100,0	100,0	100,0	100,0	100,0	100,0	100,0	100,0	100,0	100,0
Educación no universitaria	70,4	40,5	77,9	76,1	75,3	87,5	80,7	77,8	75,7	85,7
E. Infantil y E. Primaria	29,2	12,9	31,9	28,7	26,0	40,4	34,8	31,8	28,1	32,0
E. Secundaria, F. Profesional	30,2	6,3	34,1	35,7	39,1	38,0	35,0	36,0	40,0	32,6
EE. de Reg. Especial	1,8	0,2	2,2	2,1	1,3	2,6	2,0	1,7	0,0	2,1
Educación Especial	1,8	0,7	2,8	3,7	2,3	1,6	1,1	2,1	0,0	4,0
Educación de Adultos	0,7	0,4	1,4	1,1	0,8	0,3	0,2	0,8	0,0	1,2
Educación en el Exterior	0,3	8,5	0,0	0,0	0,0	0,0	0,0	0,0	0,0	0,0
Servicios complementarios	1,9	0,2	2,0	0,1	3,2	1,3	2,9	3,2	2,6	4,3
Educación compensatoria	0,4	0,6	0,9	0,0	0,1	0,1	0,3	0,4	1,3	0,1
Actividades extraescolares y anexas	0,9	2,3	1,0	0,3	0,0	0,1	0,4	0,3	0,0	0,1
Formación y perfeccionamiento del profesorado	0,6	0,4	0,4	0,8	0,5	0,3	0,7	0,6	0,0	0,9
Investigación educativa	0,1	0,3	0,1	0,0	0,3	0,0	0,0	0,0	0,0	0,0
Administración general	2,4	7,7	1,2	3,6	1,8	2,7	3,3	0,9	3,7	8,3
Otras Enseñanzas Superiores	0,2	0,0	0,0	0,0	0,0	0,0	0,0	0,0	0,0	0,0
Educación Universitaria	20,1	15,5	22,1	23,9	24,7	12,5	18,3	22,2	24,1	14,3
Formación ocupacional	3,8	0,0	0,0	0,0	0,0	0,0	0,0	0,0	0,0	0,0
Becas y ayudas totales	2,5	58,2	0,0	0,0	0,0	0,0	1,0	0,0	0,2	0,0
Becas por exención de precios académicos	-0,6	-14,2	0,0	0,0	0,0	0,0	0,0	0,0	0,0	0,0
Gasto no distribuido (Cotizaciones sociales imputadas)	7,1	0,0	0,0	0,0	0,0	0,0	0,0	0,0	0,0	0,0
Partida de ajuste (Financiación privada incluida en E. Universitaria)	-3,3	0,0	0,0	0,0	0,0	0,0	0,0	0,0	0,0	0,0

(conclusión)

	Cataluña	Comunidad Valenciana	Extremadura	Galicia	Madrid	Murcia	Navarra	País Vasco	La Rioja	Administraciones no Educativas (1)
GASTO PÚBLICO	100,0	100,0	100,0	100,0	100,0	100,0	100,0	100,0	100,0	100,0
Educación no universitaria	73,4	72,6	86,5	78,0	66,2	78,8	82,6	82,6	80,5	57,5
E. Infantil y E. Primaria	28,3	29,6	33,0	35,0	24,8	34,2	32,9	32,0	30,3	37,9
E. Secundaria, F. Profesional	36,6	34,7	40,0	32,5	30,5	33,5	38,0	40,9	37,0	5,9
EE. de Reg. Especial	1,0	1,7	1,0	1,5	2,2	2,0	2,3	1,5	3,6	4,0
Educación Especial	1,8	0,8	4,1	0,9	3,2	2,1	1,6	0,0	3,6	1,0
Educación de Adultos	0,6	0,4	1,2	0,0	1,0	0,0	1,0	0,9	1,0	0,5
Educación en el Exterior	0,0	0,0	0,0	0,0	0,0	0,0	0,0	0,0	0,0	0,0
Servicios complementarios	1,8	2,3	2,3	6,1	0,7	1,9	2,5	1,5	1,2	0,4
Educación compensatoria	0,3	0,0	0,0	0,0	0,9	0,6	0,2	0,1	0,4	0,1
Actividades extraescolares y anexas	0,1	0,5	1,5	0,0	0,1	0,0	0,4	0,2	0,5	5,9
Formación y perfeccionamiento del profesorado	0,7	0,5	0,7	0,2	0,9	0,3	0,6	2,2	0,9	0,0
Investigación educativa	0,0	0,0	0,1	0,0	0,0	0,1	0,2	0,0	0,1	0,0
Administración general	2,2	2,0	2,7	1,7	1,9	4,1	2,9	3,3	2,0	0,2
Otras Enseñanzas Superiores	0,0	0,0	0,0	0,0	0,0	0,0	0,0	0,0	0,0	1,8
Educación Universitaria	26,4	26,8	12,8	21,9	33,1	21,2	15,2	15,6	19,2	0,2
Formación ocupacional	0,2	0,1	0,0	0,0	0,0	0,0	1,1	0,0	0,0	42,1
Becas y ayudas totales	0,0	0,4	0,7	0,1	0,8	0,0	1,2	2,1	0,3	0,2
Becas por exención de precios académicos	0,0	0,0	0,0	0,0	0,0	0,0	-0,1	-0,3	0,0	0,0
Gasto no distribuido (Cotizaciones sociales imputadas)	0,0	0,0	0,0	0,0	0,0	0,0	0,0	0,0	0,0	0,0
Partida de ajuste (Financiación privada incluida en E. Universitaria)	0,0	0,0	0,0	0,0	0,0	0,0	0,0	0,0	0,0	0,0

(1) Incluye otros Ministerios y Consejerías y Corporaciones Locales

B4.4. Distribución porcentual del gasto público en educación por naturaleza económica

TOTAL (miles de EUROS)	Gastos corrientes				Gastos de capital y activos y pasivos financieros	
	Total	Personal	Conciertos y Subvenciones a la enseñanza privada	Otros		
TOTAL DE GASTO EN EDUCACIÓN						
TOTAL (1)	30.544.808	89,7	60,9	11,5	17,3	10,3
Total Administraciones educativas	27.745.819	90,1	64,3	12,6	13,1	9,9
Ministerio de Educación y Ciencia	1.200.372	96,3	35,4	1,3	59,6	3,7
Andalucía	4.466.147	92,0	74,2	9,7	8,1	8,0
Aragón	746.660	92,1	68,1	13,2	10,7	7,9
Asturias	649.634	89,5	69,3	9,6	10,6	10,5
Balears (Illes)	504.847	92,2	63,9	20,1	8,1	7,8
Canarias	1.284.417	92,9	77,9	6,0	8,9	7,1
Cantabria	317.926	90,9	68,1	15,5	7,3	9,1
Castilla y León	1.655.009	92,2	67,9	12,2	12,1	7,8
Castilla-La Mancha	1.211.152	85,7	66,1	7,2	12,4	14,3
Cataluña	3.814.979	88,5	56,9	18,1	13,5	11,5
Comunidad Valenciana	2.817.867	86,7	60,6	14,5	11,6	13,3
Extremadura	766.414	84,4	68,8	7,5	8,2	15,6
Galicia	1.740.460	89,3	68,3	9,3	11,8	10,7
Madrid (Comunidad de)	3.433.727	88,6	63,5	13,0	12,1	11,4
Murcia (Región de)	795.483	90,6	71,0	10,4	9,1	9,4
Navarra (Comunidad Foral de)	424.094	90,5	59,1	18,6	12,8	9,5
País Vasco	1.749.888	93,1	56,3	24,5	12,3	6,9
Rioja (La)	166.744	91,6	66,6	14,0	11,0	8,4
Administraciones no Educativas (2)	2.798.989	85,5	27,3	0,0	58,2	14,5
GASTO EN EDUCACION NO UNIVERSITARIA						
TOTAL (1)	22.342.365	92,7	66,4	15,7	10,6	7,3
Total Administraciones educativas	20.731.750	93,9	68,5	16,9	8,5	6,1
Ministerio de Educación y Ciencia	485.912	93,7	72,2	3,1	18,4	6,3
Andalucía	3.478.804	95,3	77,0	12,5	5,8	4,7
Aragón	568.026	95,3	69,6	17,4	8,3	4,7
Asturias	489.323	95,0	73,6	12,8	8,7	5,0
Balears (Illes)	441.603	95,2	65,3	23,0	6,8	4,8
Canarias	1.036.703	94,4	80,4	7,4	6,6	5,6
Cantabria	247.380	94,9	70,5	20,0	4,5	5,1
Castilla y León	1.252.712	96,0	69,9	16,1	10,0	4,0
Castilla-La Mancha	1.037.356	88,5	69,8	8,4	10,3	11,5
Cataluña	2.798.435	93,0	58,2	24,7	10,1	7,0
Comunidad Valenciana	2.046.405	94,3	66,5	19,9	7,9	5,7
Extremadura	662.987	84,0	68,9	8,6	6,5	16,0
Galicia	1.357.780	94,2	71,8	11,9	10,5	5,8
Madrid (Comunidad de)	2.272.228	94,3	66,1	19,6	8,6	5,7
Murcia (Región de)	626.481	95,6	74,7	13,3	7,7	4,4
Navarra (Comunidad Foral de)	350.104	93,6	62,5	22,5	8,6	6,4
País Vasco	1.445.241	95,1	56,5	29,7	9,0	4,9
Rioja (La)	134.271	93,9	69,3	17,4	7,2	6,1
Administraciones no Educativas (2)	1.610.615	76,3	39,4	0,0	36,9	23,7
GASTO EN EDUCACIÓN UNIVERSITARIA						
TOTAL (1)	6.373.325	76,6	57,3	0,0	19,4	23,4
Total Administraciones educativas	6.369.107	76,7	57,3	0,0	19,3	23,3
Ministerio de Educación y Ciencia	185.642	92,4	40,2	0,0	52,3	7,6
Andalucía	987.343	80,3	64,4	0,0	16,0	19,7
Aragón	178.634	81,8	63,6	0,0	18,2	18,2
Asturias	160.311	72,7	56,4	0,0	16,3	27,3
Balears (Illes)	63.244	71,5	54,3	0,0	17,2	28,5
Canarias	235.366	85,6	71,2	0,0	14,4	14,4
Cantabria	70.546	76,9	59,9	0,0	17,0	23,1
Castilla y León	399.019	80,3	62,3	0,0	18,0	19,7
Castilla-La Mancha	173.796	69,0	44,0	0,0	25,0	31,0
Cataluña	1.006.896	75,8	53,9	0,0	22,0	24,2
Comunidad Valenciana	755.360	66,1	46,1	0,0	20,0	33,9
Extremadura	98.266	86,1	71,7	0,0	14,4	13,9
Galicia	380.452	71,9	56,3	0,0	15,6	28,1
Madrid (Comunidad de)	1.135.668	76,9	59,6	0,0	17,2	23,1
Murcia (Región de)	169.002	72,1	57,7	0,0	14,4	27,9
Navarra (Comunidad Foral de)	64.376	74,9	45,5	0,0	29,5	25,1
País Vasco	273.164	81,7	62,0	0,0	19,7	18,3
Rioja (La)	32.022	81,9	56,4	0,0	25,6	18,1
Administraciones no Educativas (2)	4.218	39,9	0,0	0,0	39,9	60,1

(1) Distribución obtenida deduciendo del total, el no distribuido por Administración y las partidas de ajuste.

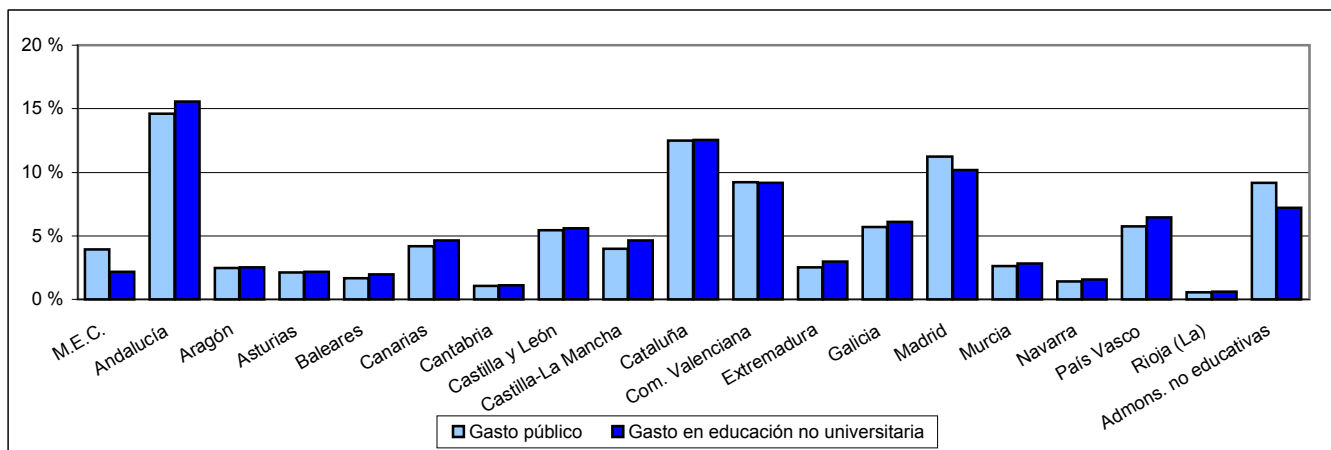
(2) Incluye otros Ministerios y Consejerías y Corporaciones Locales.

B4.5. Gasto por alumno, según los niveles de la Clasificación Internacional Normalizada de la Educación (CINE 97)

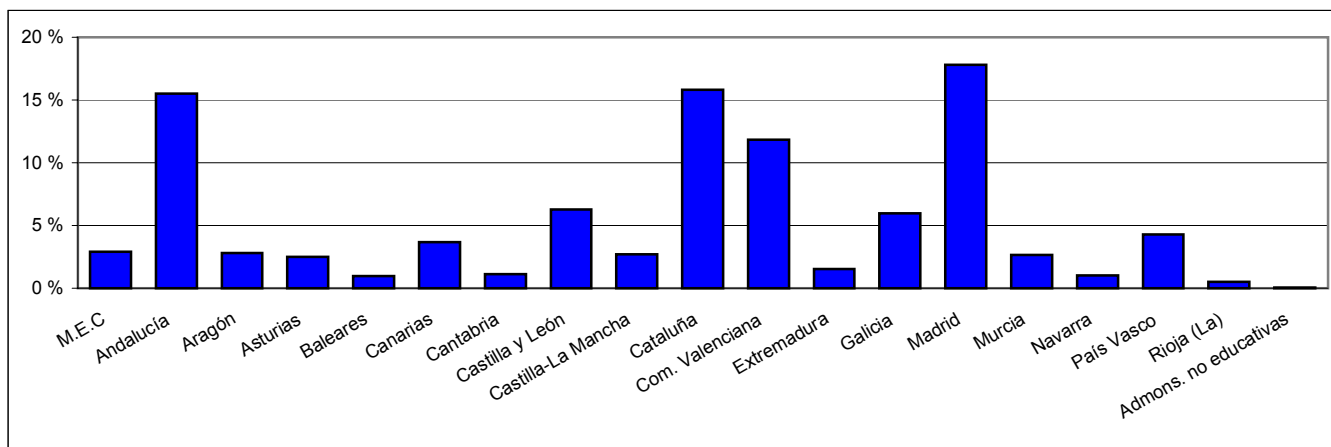
	Gasto por alumno (euros)		Gasto por alumno en relación al PIB por habitante (%)		Gasto por alumno en relación a la E. Primaria (%)	
	2001	2002	2001	2002	2001	2002
TOTAL	3.900	4.161	24,0	24,2	123,0	122,0
E. INFANTIL (CINE 0)	2.742	2.856	16,9	16,6	86,4	83,7
E. PRIMARIA (CINE 1)	3.172	3.411	19,5	19,8	100,0	100,0
E. SECUNDARIA (CINE 2 y 3)	4.136	4.464	25,5	25,9	130,4	130,9
E. SUPERIOR (CINE 5 y 6)	5.566	5.958	34,4	34,6	175,5	174,7
- E. no universitaria (CINE 5B)	5.533	5.733	34,1	33,3	174,4	168,1
- E. universitaria (CINE 5A y 6)	5.688	5.997	35,1	34,8	179,3	175,0

B4.6. Distribución porcentual de la participación de las Administraciones en el gasto público en educación

Gasto público total y gasto en educación no universitaria



Gasto en educación universitaria



B4.7. Distribución del gasto público en educación no universitaria de las Administraciones educativas, por naturaleza económica

