



# Boletín Informativo

Nº13 Febrero 2019

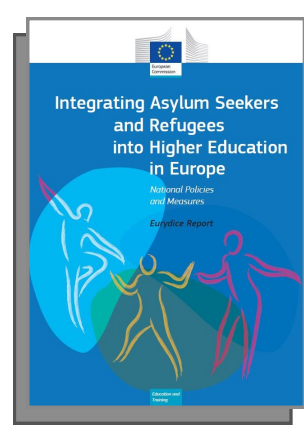
## Histórico de Boletines Mensuales

Todos los Boletines Informativos publicados hasta la fecha pueden consultarse en la sección “Histórico de Boletines Mensuales” de la web de Eurydice España-REDIE

[Enlace a la sección “Histórico de Boletines Mensuales”](#)



## Últimas publicaciones Eurydice



### [Integración de los solicitantes de asilo y de los refugiados en la educación superior en Europa: políticas y medidas nacionales. Informe Eurydice \(en inglés\)](#)

La decisión de elaborar este informe fue fruto de la crisis de los refugiados y trata de evaluar hasta qué punto los sistemas nacionales son capaces de responder a las necesidades de los solicitantes de asilo y de los refugiados en la educación superior, dada la gran demanda que existe y que no siempre puede satisfacerse.

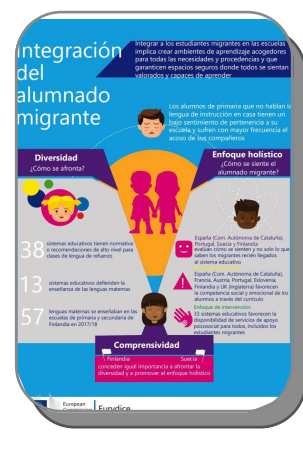
[Enlace al Informe](#)

El informe se divide en dos bloques: el primero analiza los flujos migratorios que definen el contexto del informe, el segundo ofrece una visión general de las políticas, estrategias y medidas que existen a lo largo de Europa para conseguir esta integración.

## Infografías

Con motivo de la publicación del informe “Integración del alumnado migrante en las escuelas en Europa”, la unidad española de la red Eurydice ha traducido al castellano y publicado en su web las dos versiones (inglés y español) de la infografía elaborada por Eurydice al respecto.

[Enlace a la Infografía](#)



## REDIPEDIA: nuevos descriptores

### [Requisitos mínimos de los centros que imparten enseñanzas no universitarias](#)

Este nuevo descriptor proporciona la información relativa a los requisitos mínimos que han de cumplir los centros educativos para garantizar la prestación de la educación en condiciones de calidad e igualdad.

Se presenta la información en dos grandes bloques: centros de primer ciclo de Educación Infantil y centros de segundo ciclo de Educación Infantil, Primaria, Secundaria, Bachillerato y Formación Profesional.

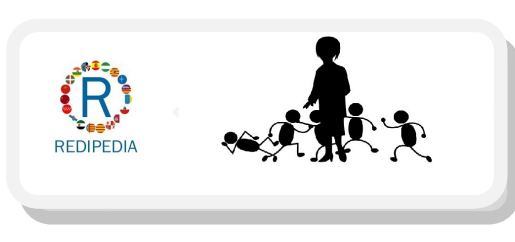


[Requisitos mínimos de centros](#)

En ambos bloques se indican los requisitos establecidos a nivel estatal, así como los recogidos en la legislación autonómica de las comunidades autónomas, dando siempre acceso a la normativa correspondiente.

### [Tiempo de Instrucción del CFGS “Técnico en Educación Infantil” por módulo profesional](#)

Este nuevo descriptor consiste en una tabla comparativa donde aparecen las horas de instrucción asignadas a los diferentes módulos profesionales del Ciclo Formativo de Grado Superior “Técnico en Educación Infantil”, en las comunidades autónomas.



[Tiempo de instrucción del CFGS “Técnico en Educación Infantil”](#)

Esta tabla permite comparar la diversidad en cuanto a, por ejemplo, la instrucción en inglés que asignan algunas comunidades autónomas, o la diferencia entre las horas destinadas a las prácticas profesionales, según el módulo “Formación en centros de trabajo”.

## Blog Eurydice España-REDIE



Durante el mes de febrero se incorporan dos nuevas entradas al blog, relacionadas con algunos de los últimos informes publicados por Eurydice:

- ◆ [Indicadores Estructurales 2018 \(y II\)](#)
- ◆ [La integración de los refugiados y solicitantes de asilo en la educación superior en Europa.](#)

[Enlace al Blog de Eurydice España-REDIE](#)

Si tiene cualquier tipo de consulta o comentarios, puede enviarnos el formulario de contacto haciendo click [aquí](#) (si desea darse de baja del Boletín Informativo, especifíquelo en el motivo de la consulta).

Si cree que este Boletín Informativo puede ser de interés para otras personas, por favor, no dude en difundirlo. Muchas gracias.



# Newsletter

No.13 February 2019

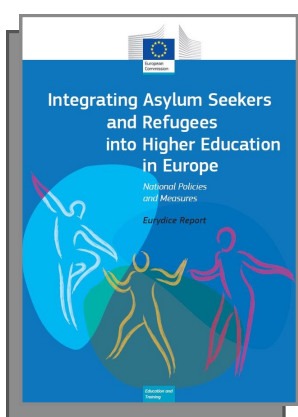
## Historical record of Newsletters

The series of newsletters published so far can be downloaded from the section “Historical record” of the Eurydice España-REDIE website.

[Link to “Historical record of newsletters”](#)



## Latest publications by Eurydice



### [Integrating Asylum Seekers and Refugees into Higher Education in Europe: National Policies and Measures. Eurydice Report](#)

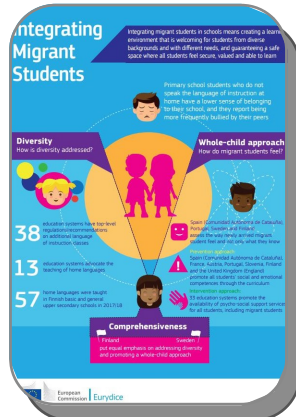
The refugee crisis provides the context in which this report was planned. 'Integrating Asylum Seekers and Refugees into Higher Education in Europe' examines if and how national systems are able to respond to the needs of asylum seekers and refugees in higher education. While there is a strong potential demand for higher education among refugees, it cannot be taken for granted that this demand is easily met. The report is divided into two main parts. The first presents a selection of indicators on migratory

[Link to Report](#)

flows. The second offers an overview of policies, strategies and measures that exist across 35 European countries for the integration of asylum seekers and refugees into higher education.

## Infographics

The Spanish Eurydice Unit has translated into Spanish the Infographics elaborated by the Eurydice Network related to the publication “[Integrating Students from Migrant Backgrounds into Schools in Europe](#)”. Both versions (English and Spanish) can be found in the Infographics section of the Eurydice España-REDIE website.



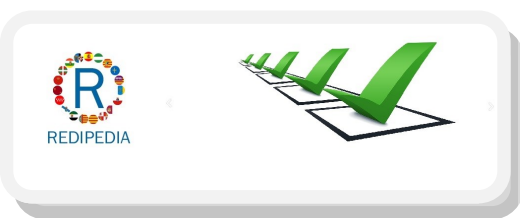
[Link to Infographics](#)

## REDIPEDIA: new descriptors

### [Minimum requirements of non-university schools](#)

This new descriptor provides information on the minimum requirements to be fulfilled by non-university settings in order to ensure quality and equity in education.

The information is divided in two main sections: First cycle ECEC settings, and schools of 2nd cycle ECEC, Primary, Lower and Upper Secondary and Vocational Training.

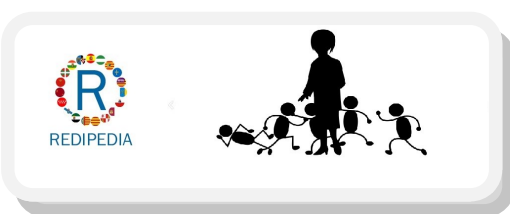


Both sections point out the minimum requirements set by national legislation and those established by the autonomous communities. Links to all the legal sources used are also provided.

[Minimum requirements of schools](#)

### [Instruction time of the training modules of the Advanced Vocational Training Cycle leading to the certificate of “Advanced Technician in ECEC”](#)

This new descriptor consists of a comparative table which shows the hours allocated to each professional module of the Advanced Vocational Training Cycle which leads to the certificate of “Advanced Technician in ECEC”, for the different autonomous communities.



Thus, comparisons between modules can be carried out in order to picture diversity throughout the autonomous communities, in topics such as instruction time in the English language or the number of hours allocated to professional practice (“Formación en Centros de Trabajo”).

[Instruction Time of AVTC “Advanced Technician in ECEC”](#)

## Eurydice España-REDIE Blog



Two entries have been posted in February, related to the latest publications by Eurydice:

- ◆ [Indicadores Estructurales 2018 \(y II\)](#)
- ◆ [La integración de los refugiados y solicitantes de asilo en la educación superior en Europa.](#)

[Link to Eurydice España-REDIE blog](#)

If you have any comments or suggestions or would like to make an enquiry, please use the contact form that can be found [here](#) (should you wish to stop receiving our monthly newsletter, please use the contact form aforementioned and state so in the “Enquiry” field).

Please feel free to send this newsletter to anybody who you believe might be interested. Thank you.