

## B2. LOS SERVICIOS COMPLEMENTARIOS

### B2.0. Contenido, notas explicativas y fuentes de información

---

Se presenta en este capítulo información estadística relativa a los servicios complementarios escolares en el curso 2018-2019. Para cada servicio complementario (comedor, residencia y transporte) se proporciona el número y tipo de centros que lo ofertan y el alumnado usuario por enseñanza que cursa. También se ofrece información sobre la relación entre la oferta de servicios complementarios de los centros y el tamaño del municipio donde está ubicado. Como novedad, en esta edición, se desagregan por ciclo los datos de alumnado usuario de Educación Infantil.

Se facilitan las siguientes precisiones técnicas sobre los datos estadísticos de este capítulo:

- Los *tipos de centro* utilizados corresponden a los definidos en el Capítulo B1 dedicado a los centros docentes, incluyéndose además las residencias escolares de la Administración Educativa, “*Escuelas Hogar*”, que no imparten enseñanza.
- Se considera que *un centro oferta un servicio complementario* en cualquiera de las siguientes situaciones: el centro gestiona directamente el servicio; el servicio es gestionado a través de un contrato de servicios; gestión de las asociaciones de madres y padres de alumnos y gestión directa de la Administración Educativa.
- La *clasificación por tamaño de municipio* de los centros de enseñanzas de Régimen General no universitarias se realiza atendiendo a la población de cada municipio según el Padrón de Habitantes a 1 de Enero de 2019 del INE. La única excepción corresponde a las comunidades autónomas de Principado de Asturias, Galicia y Región de Murcia, donde la clasificación se ha realizado teniendo en cuenta la entidad singular, en lugar del municipio. En el caso de que un centro docente tenga unidades escolares en distintos municipios (centros rurales agrupados), a efectos de este tratamiento estadístico, se ha incluido en el municipio cabecera del centro.

*Fuentes de información:*

- *Estadística de las Enseñanzas no universitarias*. Curso 2018-2019. S.G. de Estadística y Estudios del Ministerio de Educación y Formación Profesional.

## B2.1. Número de centros que ofertan cada servicio complementario, por tipo de centro

	COMEDOR (1)		RESIDENCIA (2)		TRANSPORTE (3)	
	Nº Centros	% Centros	Nº Centros	% Centros	Nº Centros	% Centros
<b>TODOS LOS CENTROS</b>						
<b>TOTAL</b>	<b>17.067</b>	<b>63,2</b>	<b>339</b>	<b>1,5</b>	<b>7.133</b>	<b>26,5</b>
Centros E. Infantil	5.609	72,7	4	0,1	124	1,6
Centros E. Primaria	7.424	72,1	12	0,2	3.263	31,7
Centros E. Primaria y ESO	1.692	82,9	19	0,9	501	24,5
Centros ESO y/o Bachillerato y/o FP	592	11,9	98	2,4	2.347	47,2
Centros E. Primaria, ESO y Bach./ FP	1.375	89,5	50	3,3	532	34,6
Centros Específicos E. Especial	375	87,6	51	12,7	366	85,5
Escuelas Hogar			105	100,0		
<b>CENTROS PÚBLICOS</b>						
<b>TOTAL</b>	<b>10.330</b>	<b>56,9</b>	<b>174</b>	<b>1,2</b>	<b>5.941</b>	<b>32,7</b>
Centros E. Infantil	2.334	64,5	1	0,0	45	1,2
Centros E. Primaria	7.030	71,6	7	0,1	3.180	32,4
Centros E. Primaria y ESO	342	68,7	2	0,4	272	54,6
Centros ESO y/o Bachillerato y/o FP	464	11,4	56	1,8	2.278	56,1
Centros E. Primaria, ESO y Bach./ FP	3	60,0	0	0,0	2	40,0
Centros Específicos E. Especial	157	94,6	30	23,8	164	98,8
Escuelas Hogar			78	100,0		
<b>CENTROS PRIVADOS</b>						
<b>TOTAL</b>	<b>6.737</b>	<b>76,4</b>	<b>165</b>	<b>1,9</b>	<b>1.192</b>	<b>13,6</b>
Centros E. Infantil	3.275	80,0	3	0,1	79	1,9
Centros E. Primaria	394	82,3	5	1,0	83	17,3
Centros E. Primaria y ESO	1.350	87,5	17	1,1	229	14,8
Centros ESO y/o Bachillerato y/o FP	128	14,1	42	4,6	69	7,6
Centros E. Primaria, ESO y Bach./ FP	1.372	89,6	50	3,3	530	34,6
Centros Específicos E. Especial	218	83,2	21	7,6	202	77,1
Escuelas Hogar			27	100,0		

(1) En Cataluña la información del servicio de comedor para los centros que imparten E. Infantil (exclusivamente) es incompleta y no está disponible para los centros de E. Especial de la Comunitat Valenciana.

(2) En la Comunitat Valenciana no se dispone de información del servicio de residencia para los centros públicos y en Cataluña es incompleta.

(3) En Cataluña la información del servicio de transporte escolar es incompleta para los centros públicos de E. Primaria y no está disponible para los centros que imparten E. Infantil (exclusivamente). En la Comunitat Valenciana no está disponible para los centros de E. Especial.

## B2.2. Número de centros que ofertan servicios complementarios, por tipo de centro. Centros Públicos

	TOTAL	Centros E. Infantil	Centros E. Primaria	Centros E. Primaria y ESO	Centros ESO y/o Bachillerato y/o FP	Centros E. Primaria, ESO y Bach./ FP	Centros Específicos E. Especial	Escuelas Hogar
<b>COMEDOR ESCOLAR (1)</b>								
<b>TOTAL</b>	<b>10.330</b>	<b>2.334</b>	<b>7.030</b>	<b>342</b>	<b>464</b>	<b>3</b>	<b>157</b>	<b>-</b>
Andalucía	2.331	713	1.385	143	78	0	12	-
Aragón	359	137	194	15	5	0	8	-
Asturias, Principado de	257	74	162	13	3	0	5	-
Balears, Illes	250	84	162	2	2	0	0	-
Canarias	543	72	425	27	10	0	9	-
Cantabria	134	9	121	1	1	0	2	-
Castilla y León	669	164	463	17	14	0	11	-
Castilla-La Mancha	536	167	356	0	2	0	11	-
Cataluña	736	6	646	11	32	2	39	-
Comunitat Valenciana	1.048	19	929	3	97	0	..	-
Extremadura	278	57	208	0	6	0	7	-
Galicia	878	240	500	60	64	0	14	-
Madrid, Comunidad de	1.217	387	768	22	15	0	25	-
Murcia, Región de	266	39	216	3	0	0	8	-
Navarra, Comunidad Foral de	224	84	121	9	8	0	2	-
País Vasco	507	51	316	13	125	1	1	-
Rioja, La	80	25	49	3	2	0	1	-
Ceuta	10	2	7	0	0	0	1	-
Melilla	7	4	2	0	0	0	1	-
<b>RESIDENCIA ESCOLAR (2)</b>								
<b>TOTAL</b>	<b>174</b>	<b>1</b>	<b>7</b>	<b>2</b>	<b>56</b>	<b>0</b>	<b>30</b>	<b>78</b>
Andalucía	36	0	0	0	0	0	0	36
Aragón	8	0	0	0	2	0	3	3
Asturias, Principado de	7	0	0	2	2	0	0	3
Balears, Illes	0	0	0	0	0	0	0	0
Canarias	22	0	4	0	3	0	1	14
Cantabria	3	0	0	0	1	0	0	2
Castilla y León	32	0	0	0	14	0	7	11
Castilla-La Mancha	12	0	1	0	7	0	4	0
Cataluña	1	..	0	0	1	0	0	0
Comunitat Valenciana	..	..	..	..	..	..	..	..
Extremadura	25	0	2	0	10	0	5	8
Galicia	15	0	0	0	7	0	8	0
Madrid, Comunidad de	3	1	0	0	1	0	1	0
Murcia, Región de	0	0	0	0	0	0	0	0
Navarra, Comunidad Foral de	0	0	0	0	0	0	0	0
País Vasco	8	0	0	0	7	0	0	1
Rioja, La	2	0	0	0	1	0	1	0
Ceuta	0	0	0	0	0	0	0	0
Melilla	0	0	0	0	0	0	0	0
<b>TRANSPORTE ESCOLAR (3)</b>								
<b>TOTAL</b>	<b>5.941</b>	<b>45</b>	<b>3.180</b>	<b>272</b>	<b>2.278</b>	<b>2</b>	<b>164</b>	<b>-</b>
Andalucía	1.296	13	552	109	606	0	16	-
Aragón	180	1	84	8	79	0	8	-
Asturias, Principado de	202	2	124	14	57	0	5	-
Balears, Illes	128	2	71	0	55	0	0	-
Canarias	533	3	332	27	160	0	11	-
Cantabria	127	2	86	1	36	0	2	-
Castilla y León	536	1	310	18	195	0	12	-
Castilla-La Mancha	384	0	200	2	171	0	11	-
Cataluña	262	..	131	3	87	1	40	-
Comunitat Valenciana	431	1	248	0	182	0	0	-
Extremadura	222	2	88	0	125	0	7	-
Galicia	775	15	474	64	209	0	13	-
Madrid, Comunidad de	253	1	131	8	88	0	25	-
Murcia, Región de	200	0	101	2	89	0	8	-
Navarra, Comunidad Foral de	110	0	59	8	41	0	2	-
País Vasco	259	2	166	7	82	1	1	-
Rioja, La	35	0	17	1	16	0	1	-
Ceuta	1	0	0	0	0	0	1	-
Melilla	7	0	6	0	0	0	1	-

(1) En Cataluña la información del servicio de comedor para los centros que imparten E. Infantil (exclusivamente) es incompleta.

(2) En Cataluña no se dispone de información del servicio de residencia para los centros de la administración educativa.

(3) En Cataluña la información del servicio de transporte escolar es incompleta para los centros públicos de E. Primaria.

(..) Datos no disponibles

## B2.3. Número de centros que ofertan servicios complementarios, por tipo de centro. Centros Privados

	TOTAL	Centros E. Infantil	Centros E. Primaria	Centros E. Primaria y ESO	Centros ESO y/o Bachillerato y/o FP	Centros E. Primaria, ESO y Bach./ FP	Centros Específicos E. Especial	Escuelas Hogar
<b>COMEDOR ESCOLAR (1)</b>								
<b>TOTAL</b>	<b>6.737</b>	<b>3.275</b>	<b>394</b>	<b>1.350</b>	<b>128</b>	<b>1.372</b>	<b>218</b>	-
Andalucía	1.807	1.417	48	169	10	137	26	-
Aragón	230	124	9	43	7	39	8	-
Asturias, Principado de	71	8	0	32	1	25	5	-
Balears, Illes	190	79	12	60	2	32	5	-
Canarias	202	133	8	27	5	25	4	-
Cantabria	66	10	10	23	0	18	5	-
Castilla y León	248	55	13	71	11	82	16	-
Castilla-La Mancha	224	122	11	48	6	28	9	-
Cataluña	712	19	109	279	24	222	59	-
Comunitat Valenciana	392	25	33	178	10	146	..	-
Extremadura	73	8	3	29	2	21	10	-
Galicia	378	159	27	94	10	69	19	-
Madrid, Comunidad de	1.553	924	71	144	15	359	40	-
Murcia, Región de	142	52	3	43	1	39	4	-
Navarra, Comunidad Foral de	74	21	19	11	5	16	2	-
País Vasco	315	87	13	89	18	103	5	-
Rioja, La	55	28	4	10	1	11	1	-
Ceuta	1	1	0	0	0	0	0	-
Melilla	4	3	1	0	0	0	0	-
<b>RESIDENCIA ESCOLAR</b>								
<b>TOTAL</b>	<b>165</b>	<b>3</b>	<b>5</b>	<b>17</b>	<b>42</b>	<b>50</b>	<b>21</b>	<b>27</b>
Andalucía	27	0	0	0	0	0	0	27
Aragón	7	0	1	0	3	1	2	0
Asturias, Principado de	4	0	0	1	1	1	1	0
Balears, Illes	4	1	0	1	1	0	1	0
Canarias	1	0	0	0	0	0	1	0
Cantabria	5	0	0	0	0	4	1	0
Castilla y León	25	0	1	4	11	7	2	0
Castilla-La Mancha	7	0	0	1	3	3	0	0
Cataluña	18	..	0	4	2	5	7	0
Comunitat Valenciana	2	0	0	0	0	2	0	0
Extremadura	7	0	0	0	2	4	1	0
Galicia	20	1	1	1	7	10	0	0
Madrid, Comunidad de	29	1	1	5	6	12	4	0
Murcia, Región de	1	0	0	0	0	1	0	0
Navarra, Comunidad Foral de	5	0	1	0	3	0	1	0
País Vasco	2	0	0	0	2	0	0	0
Rioja, La	1	0	0	0	1	0	0	0
Ceuta	0	0	0	0	0	0	0	0
Melilla	0	0	0	0	0	0	0	0
<b>TRANSPORTE ESCOLAR</b>								
<b>TOTAL</b>	<b>1.192</b>	<b>79</b>	<b>83</b>	<b>229</b>	<b>69</b>	<b>530</b>	<b>202</b>	-
Andalucía	135	8	10	19	6	53	39	-
Aragón	35	0	1	4	6	17	7	-
Asturias, Principado de	44	2	0	13	1	23	5	-
Balears, Illes	22	1	0	6	0	8	7	-
Canarias	37	4	4	3	4	20	2	-
Cantabria	15	0	2	5	0	5	3	-
Castilla y León	39	3	2	2	3	19	10	-
Castilla-La Mancha	24	0	0	5	2	5	12	-
Cataluña	192	..	16	53	5	70	48	-
Comunitat Valenciana	30	0	5	3	3	19	..	-
Extremadura	25	0	0	7	1	7	10	-
Galicia	147	26	12	37	5	48	19	-
Madrid, Comunidad de	248	29	19	23	9	141	27	-
Murcia, Región de	25	2	1	5	0	13	4	-
Navarra, Comunidad Foral de	31	3	6	5	5	10	2	-
País Vasco	136	1	5	38	17	69	6	-
Rioja, La	6	0	0	1	2	2	1	-
Ceuta	0	0	0	0	0	0	0	-
Melilla	1	0	0	0	0	1	0	-

(1) En Cataluña la información del servicio de comedor para los centros que imparten E. Infantil (exclusivamente) es incompleta.

## B2.4. Porcentaje de centros que ofertan comedor escolar, por tipo de centro y titularidad

	TOTAL (1)	Centros E. Infantil (1)	Centros E. Primaria	Centros E. Primaria y ESO	Centros ESO y/o Bachillerato y/o FP	Centros E. Primaria, ESO y Bach./ FP	Centros Específicos E. Especial (2)
<b>TODOS LOS CENTROS</b>							
<b>TOTAL</b>	<b>63,2</b>	<b>72,7</b>	<b>72,1</b>	<b>82,9</b>	<b>11,9</b>	<b>89,5</b>	<b>87,6</b>
Andalucía	69,2	92,6	78,0	61,3	8,4	60,6	64,4
Aragón	65,2	74,8	69,5	90,6	8,3	100,0	100,0
Asturias, Principado de	66,9	96,5	74,7	95,7	3,8	100,0	90,9
Balears, Illes	71,5	85,8	76,7	95,4	4,4	97,0	50,0
Canarias	63,9	92,8	76,6	58,7	6,5	64,1	68,4
Cantabria	69,2	67,9	92,3	100,0	1,4	100,0	87,5
Castilla y León	67,0	94,4	73,8	93,6	8,7	100,0	96,4
Castilla-La Mancha	50,6	64,4	55,9	72,7	2,9	82,4	83,3
Cataluña	44,9	..	42,3	94,5	7,5	97,4	98,0
Comunitat Valenciana	52,8	5,1	93,1	93,3	22,9	84,9	..
Extremadura	39,6	27,0	51,3	85,3	5,1	87,5	89,5
Galicia	67,9	66,3	82,3	93,9	21,7	100,0	94,3
Madrid, Comunidad de	82,3	90,1	98,9	98,8	6,5	98,4	95,6
Murcia, Región de	52,2	70,0	56,4	65,7	0,7	86,7	100,0
Navarra, Comunidad Foral de	71,3	95,5	77,3	90,9	15,9	88,9	80,0
País Vasco	69,7	39,8	99,1	99,0	50,5	100,0	60,0
Rioja, La	75,0	85,5	86,9	100,0	9,7	100,0	100,0
Ceuta	30,6	50,0	41,2	0,0	0,0	0,0	100,0
Melilla	32,4	70,0	21,4	0,0	0,0	0,0	100,0
<b>CENTROS PUBLICOS</b>							
<b>TOTAL</b>	<b>56,9</b>	<b>64,5</b>	<b>71,6</b>	<b>68,7</b>	<b>11,4</b>	<b>60,0</b>	<b>94,6</b>
Andalucía	62,6	88,0	79,2	54,8	8,8	-	75,0
Aragón	55,8	63,4	68,6	71,4	4,3	-	100,0
Asturias, Principado de	65,7	96,1	75,0	92,9	3,8	-	100,0
Balears, Illes	61,9	77,1	76,1	100,0	2,5	-	0,0
Canarias	62,3	92,3	77,3	93,1	4,9	-	81,8
Cantabria	66,7	60,0	92,4	100,0	1,9	-	100,0
Castilla y León	62,1	93,2	73,5	85,0	5,9	-	91,7
Castilla-La Mancha	45,0	58,2	55,5	0,0	0,8	-	100,0
Cataluña	31,1	..	38,7	42,3	5,3	66,7	97,5
Comunitat Valenciana	62,6	6,3	93,5	75,0	25,9	-	..
Extremadura	35,7	25,4	51,2	-	4,2	-	100,0
Galicia	66,1	67,6	82,1	93,8	22,3	-	100,0
Madrid, Comunidad de	72,3	75,0	99,2	95,7	4,4	0,0	100,0
Murcia, Región de	45,7	56,5	56,5	60,0	0,0	-	100,0
Navarra, Comunidad Foral de	69,1	95,5	74,7	90,0	12,9	-	100,0
País Vasco	66,5	20,4	100,0	100,0	69,1	100,0	100,0
Rioja, La	67,8	83,3	86,0	100,0	7,4	-	100,0
Ceuta	38,5	100,0	41,2	-	0,0	-	100,0
Melilla	29,2	100,0	16,7	-	0,0	-	100,0
<b>CENTROS PRIVADOS</b>							
<b>TOTAL</b>	<b>76,4</b>	<b>80,0</b>	<b>82,3</b>	<b>87,5</b>	<b>14,1</b>	<b>89,6</b>	<b>83,2</b>
Andalucía	80,1	95,1	53,9	68,1	6,2	60,6	60,5
Aragón	88,1	93,2	100,0	100,0	24,1	100,0	100,0
Asturias, Principado de	71,7	100,0	0,0	97,0	3,8	100,0	83,3
Balears, Illes	90,0	97,5	85,7	95,2	18,2	97,0	55,6
Canarias	68,5	93,0	53,3	42,9	18,5	64,1	50,0
Cantabria	75,0	76,9	90,9	100,0	0,0	100,0	83,3
Castilla y León	85,2	98,2	86,7	95,9	22,9	100,0	100,0
Castilla-La Mancha	72,3	75,3	73,3	75,0	27,3	82,4	69,2
Cataluña	84,0	..	95,6	99,3	16,8	97,8	98,3
Comunitat Valenciana	37,2	4,5	84,6	93,7	10,8	84,9	..
Extremadura	67,6	47,1	60,0	85,3	12,5	87,5	83,3
Galicia	72,4	64,4	87,1	94,0	18,5	100,0	90,5
Madrid, Comunidad de	92,3	98,4	95,9	99,3	12,7	98,6	93,0
Murcia, Región de	71,0	85,2	50,0	66,2	5,3	86,7	100,0
Navarra, Comunidad Foral de	78,7	95,5	100,0	91,7	25,0	88,9	66,7
País Vasco	75,5	89,7	81,3	98,9	17,6	100,0	55,6
Rioja, La	88,7	87,5	100,0	100,0	25,0	100,0	100,0
Ceuta	10,0	25,0	-	0,0	-	0,0	-
Melilla	40,0	50,0	50,0	0,0	-	0,0	-

(1) El Total no se corresponde con el total nacional al no disponer de la información para Cataluña.

(2) El Total no se corresponde con el total nacional al no disponer de la información para la Comunitat Valenciana.

## B2.5. Porcentaje de centros que ofertan transporte escolar, por tipo de centro y titularidad

	TOTAL (1)	Centros E. Infantil (1)	Centros E. Primaria (2)	Centros E. Primaria y ESO	Centros ESO y/o Bachillerato y/o FP	Centros E. Primaria, ESO y Bach./ FP	Centros Específicos E. Especial (3)
<b>TODOS LOS CENTROS</b>							
<b>TOTAL</b>	<b>26,5</b>	<b>1,6</b>	<b>31,7</b>	<b>24,5</b>	<b>47,2</b>	<b>34,6</b>	<b>85,5</b>
Andalucía	23,9	0,9	30,6	25,1	58,3	23,5	93,2
Aragón	23,8	0,3	29,1	18,8	59,0	43,6	93,8
Asturias, Principado de	50,2	4,7	57,1	57,4	55,2	92,0	90,9
Balears, Illes	24,4	1,6	31,3	9,2	61,1	24,2	70,0
Canarias	48,9	3,2	59,5	32,6	71,3	51,3	68,4
Cantabria	49,1	7,1	62,0	25,0	52,2	27,8	62,5
Castilla y León	42,0	1,7	48,4	21,3	69,0	23,2	78,6
Castilla-La Mancha	27,2	0,0	30,4	10,6	63,6	14,7	95,8
Cataluña	14,3	..	8,2	18,2	12,3	30,9	88,0
Comunitat Valenciana	16,9	0,1	24,5	1,5	39,5	11,0	..
Extremadura	27,8	0,8	21,4	20,6	79,7	29,2	89,5
Galicia	49,8	6,8	75,9	61,6	62,8	69,6	91,4
Madrid, Comunidad de	14,9	2,1	17,7	18,5	21,0	38,6	76,5
Murcia, Región de	28,8	1,5	26,3	10,0	65,0	28,9	100,0
Navarra, Comunidad Foral de	33,7	2,7	35,9	59,1	56,1	55,6	80,0
País Vasco	33,5	0,9	51,5	43,7	35,0	67,3	70,0
Rioja, La	22,8	0,0	27,9	15,4	58,1	18,2	100,0
Ceuta	2,8	0,0	0,0	0,0	0,0	0,0	100,0
Melilla	23,5	0,0	42,9	0,0	0,0	100,0	100,0
<b>CENTROS PUBLICOS</b>							
<b>TOTAL</b>	<b>32,7</b>	<b>1,2</b>	<b>32,4</b>	<b>54,6</b>	<b>56,1</b>	<b>40,0</b>	<b>98,8</b>
Andalucía	34,8	1,6	31,6	41,8	68,2	-	100,0
Aragón	28,0	0,5	29,7	38,1	68,7	-	100,0
Asturias, Principado de	51,7	2,6	57,4	100,0	72,2	-	100,0
Balears, Illes	31,7	1,8	33,3	0,0	69,6	-	0,0
Canarias	61,2	3,8	60,4	93,1	78,8	-	100,0
Cantabria	63,2	13,3	65,6	100,0	69,2	-	100,0
Castilla y León	49,8	0,6	49,2	90,0	81,6	-	100,0
Castilla-La Mancha	32,2	0,0	31,2	100,0	68,4	-	100,0
Cataluña	11,2	..	7,8	11,5	14,4	33,3	100,0
Comunitat Valenciana	25,7	0,3	24,9	0,0	48,5	-	..
Extremadura	28,5	0,9	21,7	-	88,0	-	100,0
Galicia	58,3	4,2	77,8	100,0	72,8	-	92,9
Madrid, Comunidad de	15,0	0,2	16,9	34,8	25,6	0,0	100,0
Murcia, Región de	34,4	0,0	26,4	40,0	75,4	-	100,0
Navarra, Comunidad Foral de	34,0	0,0	36,4	80,0	66,1	-	100,0
País Vasco	34,0	0,8	52,5	53,8	45,3	100,0	100,0
Rioja, La	29,7	0,0	29,8	33,3	59,3	-	100,0
Ceuta	3,8	0,0	0,0	-	0,0	-	100,0
Melilla	29,2	0,0	50,0	-	0,0	-	100,0
<b>CENTROS PRIVADOS</b>							
<b>TOTAL</b>	<b>13,6</b>	<b>1,9</b>	<b>17,3</b>	<b>14,8</b>	<b>7,6</b>	<b>34,6</b>	<b>77,1</b>
Andalucía	6,0	0,5	11,2	7,7	3,7	23,5	90,7
Aragón	13,4	0,0	11,1	9,3	20,7	43,6	87,5
Asturias, Principado de	44,4	25,0	0,0	39,4	3,8	92,0	83,3
Balears, Illes	10,4	1,2	0,0	9,5	0,0	24,2	77,8
Canarias	12,5	2,8	26,7	4,8	14,8	51,3	25,0
Cantabria	17,0	0,0	18,2	21,7	0,0	27,8	50,0
Castilla y León	13,4	5,4	13,3	2,7	6,3	23,2	62,5
Castilla-La Mancha	7,7	0,0	0,0	7,8	9,1	14,7	92,3
Cataluña	23,3	..	14,0	18,9	3,5	30,8	80,0
Comunitat Valenciana	2,8	0,0	12,8	1,6	3,2	11,0	..
Extremadura	23,1	0,0	0,0	20,6	6,3	29,2	83,3
Galicia	28,2	10,5	38,7	37,0	9,3	69,6	90,5
Madrid, Comunidad de	14,7	3,1	25,7	15,9	7,6	38,7	62,8
Murcia, Región de	12,5	3,3	16,7	7,7	0,0	28,9	100,0
Navarra, Comunidad Foral de	33,0	13,6	31,6	41,7	25,0	55,6	66,7
País Vasco	32,6	1,0	31,3	42,2	16,7	67,0	66,7
Rioja, La	9,7	0,0	0,0	10,0	50,0	18,2	100,0
Ceuta	0,0	0,0	-	0,0	-	0,0	-
Melilla	10,0	0,0	0,0	0,0	-	100,0	-

(1) El Total no se corresponde con el total nacional al no disponer de la información para Cataluña.

(2) En Cataluña la información es incompleta para los centros públicos de E. Primaria.

(3) El Total no se corresponde con el total nacional al no disponer de la información para la Comunitat Valenciana.

## B2.6. Porcentaje de centros que ofertan servicios complementarios por tamaño de municipio y tipo de centro

	TOTAL (1)	Centros E. Infantil (2)	Centros E. Primaria (3)	Centros E. Primaria y ESO	Centros ESO y/o Bachillerato y/o FP	Centros E. Primaria, ESO y Bach./ FP	Centros Específicos E. Especial (4)
<b>PORCENTAJE DE CENTROS CON COMEDOR ESCOLAR</b>							
<b>TODOS LOS CENTROS</b>							
<b>TOTAL</b>	<b>63,2</b>	<b>72,7</b>	<b>72,1</b>	<b>82,9</b>	<b>11,9</b>	<b>89,5</b>	<b>87,6</b>
Hasta 1.000 habitantes	44,1	40,6	42,9	66,2	30,9	100,0	100,0
De 1.001 a 2.000 habitantes	49,9	40,7	58,9	59,4	17,3	100,0	85,7
De 2.001 a 5.000 habitantes	57,2	58,2	71,8	83,4	15,0	91,4	90,0
De 5.001 a 10.000 habitantes	59,3	67,0	75,2	81,8	13,7	87,7	95,5
De 10.001 a 25.000 habitantes	61,0	68,5	73,9	78,7	13,6	83,6	77,8
De 25.001 a 100.000 habitantes	62,9	66,8	76,9	87,0	11,4	87,9	86,8
De 100.001 a 500.000 habitantes	67,4	78,4	84,2	85,8	8,1	87,7	86,1
Más de 500.000 habitantes	70,7	73,9	87,6	95,3	9,5	94,6	91,8
<b>CENTROS PÚBLICOS</b>							
<b>TOTAL</b>	<b>56,9</b>	<b>64,5</b>	<b>71,6</b>	<b>68,7</b>	<b>11,4</b>	<b>60,0</b>	<b>94,6</b>
Hasta 1.000 habitantes	43,1	39,4	42,7	64,5	28,8	100,0	100,0
De 1.001 a 2.000 habitantes	49,2	40,4	58,8	57,4	15,6	-	100,0
De 2.001 a 5.000 habitantes	56,3	60,4	71,6	81,2	13,3	-	100,0
De 5.001 a 10.000 habitantes	55,9	67,5	74,5	75,0	12,1	-	100,0
De 10.001 a 25.000 habitantes	57,3	73,6	73,6	62,5	12,9	0,0	90,5
De 25.001 a 100.000 habitantes	58,9	75,0	77,1	80,5	9,9	0,0	96,5
De 100.001 a 500.000 habitantes	63,1	77,9	84,5	67,5	9,0	-	95,9
Más de 500.000 habitantes	66,1	86,9	86,7	84,6	9,4	100,0	88,0
<b>CENTROS PRIVADOS</b>							
<b>TOTAL</b>	<b>76,4</b>	<b>80,0</b>	<b>82,3</b>	<b>87,5</b>	<b>14,1</b>	<b>89,6</b>	<b>83,2</b>
Hasta 1.000 habitantes	71,8	56,7	71,4	88,9	50,0	100,0	100,0
De 1.001 a 2.000 habitantes	63,9	43,5	62,5	100,0	44,4	100,0	83,3
De 2.001 a 5.000 habitantes	78,6	77,2	76,5	88,6	48,0	91,4	88,9
De 5.001 a 10.000 habitantes	75,5	73,6	87,8	83,3	31,3	87,7	93,3
De 10.001 a 25.000 habitantes	74,0	74,7	84,0	80,6	20,8	84,1	66,7
De 25.001 a 100.000 habitantes	75,4	75,1	72,9	87,6	20,7	88,7	77,2
De 100.001 a 500.000 habitantes	76,3	89,1	80,7	87,7	5,9	88,1	79,5
Más de 500.000 habitantes	79,5	83,8	93,6	95,8	9,8	94,6	93,1
<b>PORCENTAJE DE CENTROS CON TRANSPORTE ESCOLAR</b>							
<b>TODOS LOS CENTROS</b>							
<b>TOTAL</b>	<b>26,5</b>	<b>1,6</b>	<b>31,7</b>	<b>24,5</b>	<b>47,2</b>	<b>34,6</b>	<b>85,5</b>
Hasta 1.000 habitantes	37,4	2,4	41,5	73,8	74,1	83,3	100,0
De 1.001 a 2.000 habitantes	37,5	0,9	44,5	55,5	87,3	88,9	71,4
De 2.001 a 5.000 habitantes	38,1	0,9	43,3	49,0	73,5	80,0	100,0
De 5.001 a 10.000 habitantes	37,8	2,3	39,3	31,1	71,6	61,4	100,0
De 10.001 a 25.000 habitantes	29,7	1,7	32,9	18,3	60,1	40,6	93,3
De 25.001 a 100.000 habitantes	24,4	1,8	27,3	14,0	47,5	32,4	91,2
De 100.001 a 500.000 habitantes	18,7	1,9	20,6	14,9	26,3	34,2	82,0
Más de 500.000 habitantes	11,0	1,2	12,7	10,9	10,0	24,3	74,2
<b>CENTROS PÚBLICOS</b>							
<b>TOTAL</b>	<b>32,7</b>	<b>1,2</b>	<b>32,4</b>	<b>54,6</b>	<b>56,1</b>	<b>40,0</b>	<b>98,8</b>
Hasta 1.000 habitantes	37,1	1,6	41,6	72,7	78,1	100,0	100,0
De 1.001 a 2.000 habitantes	40,5	0,5	44,6	54,9	90,8	-	100,0
De 2.001 a 5.000 habitantes	41,8	0,8	43,4	53,5	76,2	-	100,0
De 5.001 a 10.000 habitantes	45,0	2,3	40,5	42,9	74,6	-	100,0
De 10.001 a 25.000 habitantes	40,5	1,5	33,7	53,1	65,2	0,0	100,0
De 25.001 a 100.000 habitantes	34,4	1,5	28,0	48,8	53,8	0,0	98,2
De 100.001 a 500.000 habitantes	25,5	0,4	21,1	27,5	36,2	-	98,0
Más de 500.000 habitantes	14,8	1,9	11,9	23,1	15,7	50,0	100,0
<b>CENTROS PRIVADOS</b>							
<b>TOTAL</b>	<b>13,6</b>	<b>1,9</b>	<b>17,3</b>	<b>14,8</b>	<b>7,6</b>	<b>34,6</b>	<b>77,1</b>
Hasta 1.000 habitantes	45,1	13,3	28,6	88,9	37,5	81,8	100,0
De 1.001 a 2.000 habitantes	39,3	8,7	37,5	66,7	33,3	88,9	66,7
De 2.001 a 5.000 habitantes	30,2	2,0	41,2	38,6	20,0	80,0	100,0
De 5.001 a 10.000 habitantes	23,1	2,4	16,3	28,3	37,5	61,4	100,0
De 10.001 a 25.000 habitantes	13,2	1,9	12,0	14,2	11,1	40,9	87,5
De 25.001 a 100.000 habitantes	11,9	1,9	14,0	10,8	9,8	32,5	84,2
De 100.001 a 500.000 habitantes	13,4	2,5	13,2	13,6	3,6	34,2	71,2
Más de 500.000 habitantes	9,6	1,1	18,2	10,3	1,6	24,1	65,3

(1) El Total no se corresponde con el total nacional al no disponer de la información para Cataluña.

(2) En Cataluña no se dispone de información de servicios complementarios para los centros que imparten E. Infantil (exclusivamente).

(3) En Cataluña la información del servicio de transporte escolar es incompleta para los centros públicos de E. Primaria.

(4) En la Comunitat Valenciana no se dispone de información de servicios complementarios para los centros Específicos de E. Especial.

## B2.7. Porcentaje de centros que ofertan servicios complementarios por tamaño de municipio. Centros Públicos

	% de centros con comedor escolar						% de centros con transporte escolar					
	Total	Hasta 2.000 hab.	De 2.001 a 10.000 hab.	De 10.001 a 25.000 hab.	De 25.001 a 100.000 hab.	Más de 100.000 hab.	Total	Hasta 2.000 hab.	De 2.001 a 10.000 hab.	De 10.001 a 25.000 hab.	De 25.001 a 100.000 hab.	Más de 100.000 hab.
<b>CENTROS DE E. INFANTIL (1)</b>												
<b>TOTAL</b>	<b>64,5</b>	<b>39,9</b>	<b>63,2</b>	<b>73,4</b>	<b>74,9</b>	<b>80,3</b>	<b>1,2</b>	<b>1,0</b>	<b>1,4</b>	<b>1,5</b>	<b>1,5</b>	<b>0,9</b>
Andalucía	88,0	65,9	88,5	92,8	91,1	91,5	1,6	0,0	1,4	1,2	2,7	2,3
Aragón	63,4	48,4	75,0	85,0	100,0	100,0	0,5	0,0	0,0	0,0	0,0	4,8
Asturias, Principado de	96,1	85,7	96,2	100,0	100,0	100,0	2,6	0,0	0,0	25,0	0,0	4,2
Balears, Illes	77,1	66,7	71,4	70,0	87,8	71,4	1,8	0,0	0,0	10,0	0,0	0,0
Canarias	92,3	100,0	78,6	93,3	95,0	96,3	3,8	0,0	0,0	6,7	10,0	0,0
Cantabria	60,0	33,3	60,0	-	-	100,0	13,3	33,3	10,0	-	-	0,0
Castilla y León	93,2	77,1	98,2	100,0	100,0	100,0	0,6	0,0	0,0	0,0	3,6	0,0
Castilla-La Mancha	58,2	30,5	53,2	83,8	75,0	92,3	0,0	0,0	0,0	0,0	0,0	0,0
Cataluña	..	..	..	..	..	..	..	..	..	..	..	..
Comunitat Valenciana	6,3	0,0	2,0	8,0	9,2	20,0	0,3	0,0	0,0	0,0	1,5	0,0
Extremadura	25,4	2,9	26,4	66,7	69,0	81,8	0,9	0,0	2,8	0,0	0,0	0,0
Galicia	67,6	47,1	75,0	90,9	94,7	89,5	4,2	3,9	6,7	4,5	2,6	0,0
Madrid, Comunidad de	75,0	57,5	59,5	60,0	81,1	82,4	0,2	0,0	0,0	0,0	0,0	0,4
Murcia, Región de	56,5	33,3	40,0	63,6	64,0	50,0	0,0	0,0	0,0	0,0	0,0	0,0
Navarra, Comunidad Foral de	95,5	91,7	97,5	100,0	100,0	85,7	0,0	0,0	0,0	0,0	0,0	0,0
País Vasco	20,4	2,8	11,3	40,5	21,7	39,3	0,8	1,4	1,6	0,0	0,0	0,0
Rioja, La	83,3	66,7	85,7	80,0	-	100,0	0,0	0,0	0,0	0,0	-	0,0
Ceuta	100,0	-	-	-	100,0	-	0,0	-	-	-	0,0	-
Melilla	100,0	-	-	-	100,0	-	0,0	-	-	-	0,0	-
<b>CENTROS DE E. PRIMARIA Y/O ESO (2)</b>												
<b>TOTAL</b>	<b>71,5</b>	<b>49,9</b>	<b>73,4</b>	<b>73,3</b>	<b>77,1</b>	<b>84,9</b>	<b>33,5</b>	<b>42,8</b>	<b>44,1</b>	<b>34,1</b>	<b>28,4</b>	<b>18,3</b>
Andalucía	76,0	31,8	75,2	77,7	80,4	91,0	32,9	24,5	43,8	33,9	34,6	24,8
Aragón	68,8	31,7	88,7	91,2	92,9	98,8	30,3	19,4	41,2	32,4	42,9	16,3
Asturias, Principado de	76,1	62,5	78,0	90,0	73,9	100,0	60,0	78,7	73,2	30,0	39,1	21,2
Balears, Illes	76,3	72,7	77,3	78,4	71,4	82,6	33,0	0,0	29,5	35,1	48,1	17,4
Canarias	78,1	47,1	54,8	74,1	88,8	91,7	62,0	37,0	58,2	60,4	68,4	62,2
Cantabria	92,4	84,0	97,5	92,9	93,5	90,9	65,9	9,9	89,7	71,4	51,6	18,2
Castilla y León	73,8	56,8	80,5	84,2	92,0	95,9	50,5	44,4	66,2	36,8	25,3	27,6
Castilla-La Mancha	55,3	21,0	63,6	65,7	78,3	93,9	31,4	20,1	33,7	17,1	19,1	9,1
Cataluña	38,8	38,4	48,3	33,0	31,7	40,6	7,9	7,7	18,6	9,9	4,5	0,9
Comunitat Valenciana	93,4	68,1	97,0	96,5	98,0	97,8	24,8	8,2	26,9	39,5	26,8	15,9
Extremadura	51,2	26,5	63,9	78,3	85,7	70,6	21,7	9,8	28,9	26,1	6,3	20,6
Galicia	83,2	79,6	82,5	84,8	93,4	100,0	79,9	89,7	85,3	75,8	42,6	39,1
Madrid, Comunidad de	99,0	86,4	98,6	98,3	100,0	99,4	17,4	11,6	28,4	31,7	24,4	10,8
Murcia, Región de	56,6	35,8	62,9	58,3	57,7	80,0	26,6	19,2	45,7	22,3	16,9	0,0
Navarra, Comunidad Foral de	75,6	54,4	84,5	100,0	100,0	91,7	39,0	18,0	45,5	66,7	25,0	45,8
País Vasco	100,0	100,0	100,0	100,0	100,0	100,0	52,7	67,9	76,6	60,9	40,0	23,2
Rioja, La	86,7	46,2	94,1	100,0	-	100,0	30,0	53,8	37,5	44,4	-	4,8
Ceuta	41,2	-	-	-	41,2	-	0,0	-	-	-	0,0	-
Melilla	16,7	-	-	-	16,7	-	50,0	0,0	-	-	50,0	-
<b>CENTROS DE ESO Y/O BACHILLERATO / FP</b>												
<b>TOTAL</b>	<b>11,4</b>	<b>20,1</b>	<b>12,7</b>	<b>12,9</b>	<b>9,9</b>	<b>9,1</b>	<b>56,1</b>	<b>86,4</b>	<b>75,4</b>	<b>65,2</b>	<b>53,8</b>	<b>29,6</b>
Andalucía	8,8	0,0	9,6	6,9	8,3	10,1	68,2	100,0	75,7	83,8	73,0	45,3
Aragón	4,3	6,7	3,1	5,3	15,4	0,0	68,7	86,7	93,8	84,2	92,3	22,2
Asturias, Principado de	3,8	0,0	3,8	0,0	15,4	0,0	72,2	87,5	96,2	100,0	53,8	44,0
Balears, Illes	2,5	-	0,0	0,0	3,1	4,8	69,6	-	81,8	80,0	81,3	38,1
Canarias	4,9	-	3,7	7,7	1,7	6,4	78,8	-	100,0	89,7	83,1	62,8
Cantabria	1,9	0,0	6,3	0,0	0,0	0,0	69,2	100,0	87,5	80,0	69,2	33,3
Castilla y León	5,9	10,8	5,4	0,0	9,8	1,7	81,6	89,2	93,2	89,5	78,4	62,1
Castilla-La Mancha	0,8	0,0	0,0	0,0	0,0	10,5	68,4	100,0	77,7	68,3	57,9	31,6
Cataluña	5,3	28,6	6,6	4,3	0,7	6,8	14,4	35,7	37,2	15,5	6,8	1,6
Comunitat Valenciana	25,9	80,0	41,6	29,5	21,6	8,2	48,5	100,0	66,2	57,7	48,8	17,6
Extremadura	4,2	0,0	1,5	15,4	6,5	7,7	88,0	89,5	87,9	92,3	96,8	61,5
Galicia	22,3	29,5	19,2	36,4	22,2	5,7	72,8	85,2	87,5	81,8	46,3	40,0
Madrid, Comunidad de	4,4	-	12,0	0,0	1,4	5,0	25,6	-	76,0	56,0	36,1	13,1
Murcia, Región de	0,0	0,0	0,0	0,0	0,0	0,0	75,4	100,0	81,5	80,0	67,6	64,3
Navarra, Comunidad Foral de	12,9	83,3	13,0	0,0	0,0	0,0	66,1	100,0	82,6	50,0	100,0	38,9
País Vasco	69,1	75,0	85,7	59,6	61,9	72,9	45,3	75,0	74,3	51,9	33,3	25,0
Rioja, La	7,4	0,0	9,1	16,7	-	0,0	59,3	50,0	63,6	100,0	-	25,0
Ceuta	0,0	-	-	-	0,0	-	0,0	-	-	-	0,0	-
Melilla	0,0	-	-	-	0,0	-	0,0	-	-	-	0,0	-

(1) El Total no se corresponde con el total nacional al no disponer de la información para Cataluña.

(2) En Cataluña la información del servicio de transporte escolar es incompleta para los centros públicos de E. Primaria.



## B2.8. Alumnado usuario de servicios complementarios por enseñanza

	Todos los Centros		Centros Públicos		Centros Privados	
	Usuarios	% sobre matriculados	Usuarios	% sobre matriculados	Usuarios	% sobre matriculados
<b>COMEDOR ESCOLAR (2)</b>						
<b>TOTAL</b>	<b>2.219.893</b>	<b>27,7</b>	<b>1.227.257</b>	<b>22,9</b>	<b>992.636</b>	<b>37,6</b>
Educación Infantil Primer Ciclo	270.257	68,8	130.136	67,9	140.121	69,8
Educación Infantil Segundo Ciclo	554.413	43,4	333.669	38,8	220.744	52,9
E. Primaria	1.142.030	38,9	708.896	35,6	433.134	45,7
Educación Especial	24.825	75,0	13.835	72,6	10.990	78,4
E. Secundaria Obligatoria	200.492	10,1	37.977	2,9	162.515	24,0
Bachillerato	22.430	3,6	451	0,1	21.979	12,7
Formación Profesional (1)	5.446	0,7	2.293	0,4	3.153	1,5
<b>RESIDENCIA ESCOLAR (3)</b>						
<b>TOTAL</b>	<b>13.229</b>	<b>0,2</b>	<b>8.657</b>	<b>0,2</b>	<b>4.572</b>	<b>0,2</b>
Educación Infantil Primer Ciclo	155	0,0	82	0,0	73	0,0
Educación Infantil Segundo Ciclo	60	0,0	2	0,0	58	0,0
E. Primaria	1.893	0,1	1.206	0,1	687	0,1
Educación Especial	790	2,9	471	2,9	319	2,1
E. Secundaria Obligatoria	3.978	0,2	2.012	0,2	1.966	0,3
Bachillerato	1.375	0,3	789	0,2	586	0,3
Formación Profesional (1)	4.978	0,8	4.095	1,1	883	0,4
<b>TRANSPORTE ESCOLAR (4)</b>						
<b>TOTAL</b>	<b>579.063</b>	<b>7,2</b>	<b>447.977</b>	<b>8,3</b>	<b>131.086</b>	<b>5,0</b>
Educación Infantil Primer Ciclo	4.140	1,1	825	0,4	3.315	1,7
Educación Infantil Segundo Ciclo	64.415	5,0	43.542	5,1	20.873	5,0
E. Primaria	180.652	6,2	129.617	6,5	51.035	5,4
Educación Especial	20.966	63,4	12.990	68,2	7.976	56,9
E. Secundaria Obligatoria	237.166	12,0	202.217	15,6	34.949	5,2
Bachillerato	51.932	8,2	41.226	9,0	10.706	6,2
Formación Profesional (1)	19.792	2,6	17.560	3,2	2.232	1,1

(1) Incluye el alumnado de Ciclos Formativos de FP y Otros Programas Formativos.

(2) En Cataluña la información del servicio de comedor para los centros que imparten E. Infantil (exclusivamente) es incompleta.

En la Comunitat Valenciana no están disponibles los datos de los centros de E. Especial.

(3) En la Comunitat Valenciana no se dispone de información del servicio de residencia para los centros públicos y en Cataluña es incompleta.

(4) En Cataluña la información del servicio de transporte escolar es incompleta para los centros públicos de E. Primaria y no está disponible para los centros que imparten E. Infantil (exclusivamente). En la Comunitat Valenciana no están disponibles los datos de los centros de E. Especial.

## B2.9. Porcentaje de alumnado de E. Infantil Segundo ciclo, E. Primaria y ESO usuario de servicios complementarios

	COMEDOR			RESIDENCIA (1) (2)			TRANSPORTE (3)		
	TOTAL	C. Públicos	C. Privados	TOTAL	C. Públicos	C. Privados	TOTAL	C. Públicos	C. Privados
<b>E. INFANTIL SEGUNDO CICLO</b>									
<b>TOTAL</b>	<b>43,4</b>	<b>38,8</b>	<b>52,9</b>	<b>0,01</b>	<b>0,00</b>	<b>0,01</b>	<b>5,0</b>	<b>5,1</b>	<b>5,0</b>
Andalucía	36,5	39,1	28,1	0,00	0,00	0,00	3,5	3,8	2,5
Aragón	46,7	39,1	64,0	0,09	0,00	0,29	3,7	2,6	6,2
Asturias, Principado de	49,8	43,5	63,6	0,00	0,00	0,00	17,0	15,8	19,7
Balears, Illes	30,7	19,7	49,3	0,00	0,00	0,00	2,5	3,0	1,8
Canarias	53,0	58,8	38,1	0,00	0,00	0,00	8,2	10,1	3,3
Cantabria	34,4	28,9	47,0	0,00	0,00	0,00	19,1	25,8	3,6
Castilla y León	34,7	35,5	33,3	0,00	0,00	0,00	5,7	7,8	1,8
Castilla-La Mancha	24,6	22,9	31,4	0,00	0,00	0,00	1,4	1,5	0,8
Cataluña	26,5	7,1	65,6	..	..	0,00	1,5	0,5	3,5
Comunitat Valenciana	52,4	62,9	30,8	..	..	0,00	3,3	3,6	2,6
Extremadura	21,4	22,2	18,3	0,01	0,01	0,00	1,9	2,2	0,7
Galicia	49,5	47,4	54,3	0,00	0,00	0,00	23,3	29,1	10,1
Madrid, Comunidad de	70,9	65,2	77,9	0,01	0,00	0,03	2,5	1,0	4,2
Murcia, Región de	16,0	10,7	27,3	0,00	0,00	0,00	3,7	4,5	2,2
Navarra, Comunidad Foral de	61,1	51,8	77,1	0,00	0,00	0,00	10,6	9,5	12,5
País Vasco	71,9	73,6	70,1	0,00	0,00	0,00	15,4	11,1	20,1
Rioja, La	36,9	32,1	45,7	0,00	0,00	0,00	1,9	1,5	2,7
Ceuta	3,4	4,4	0,0	0,00	0,00	0,00	0,0	0,0	0,0
Melilla	3,4	1,9	8,6	0,00	0,00	0,00	1,3	0,0	5,9
<b>E. PRIMARIA</b>									
<b>TOTAL</b>	<b>38,9</b>	<b>35,6</b>	<b>45,7</b>	<b>0,08</b>	<b>0,08</b>	<b>0,07</b>	<b>6,2</b>	<b>6,5</b>	<b>5,4</b>
Andalucía	29,7	32,5	20,5	0,24	0,23	0,24	4,1	4,5	2,8
Aragón	44,2	38,7	56,2	0,11	0,00	0,34	4,4	3,1	7,4
Asturias, Principado de	44,4	39,6	55,5	0,00	0,00	0,01	16,8	16,2	18,3
Balears, Illes	26,1	16,1	43,4	0,01	0,00	0,02	4,5	6,1	1,9
Canarias	49,4	54,9	33,8	0,02	0,03	0,00	11,1	13,5	4,4
Cantabria	29,9	24,5	41,2	0,05	0,00	0,17	22,6	31,8	3,4
Castilla y León	32,1	35,9	24,6	0,07	0,05	0,11	6,1	8,4	1,6
Castilla-La Mancha	21,4	20,4	25,8	0,02	0,01	0,06	1,6	1,8	1,2
Cataluña	24,0	7,7	56,8	..	..	0,03	1,8	0,7	4,1
Comunitat Valenciana	46,9	58,2	23,7	..	..	0,00	3,9	4,5	2,6
Extremadura	18,6	20,7	11,3	0,15	0,19	0,00	2,0	2,2	1,2
Galicia	47,4	47,5	47,3	0,01	0,00	0,02	30,7	39,7	9,6
Madrid, Comunidad de	64,6	58,8	71,5	0,03	0,00	0,06	3,1	1,5	4,9
Murcia, Región de	13,3	9,6	21,7	0,00	0,00	0,00	4,7	5,8	2,2
Navarra, Comunidad Foral de	52,5	46,4	63,6	0,04	0,00	0,13	11,4	10,4	13,1
País Vasco	71,8	76,3	66,9	0,00	0,00	0,00	17,5	14,2	21,1
Rioja, La	27,9	24,0	35,3	0,00	0,00	0,00	2,3	1,7	3,4
Ceuta	7,5	9,6	0,0	0,00	0,00	0,00	0,0	0,0	0,0
Melilla	3,5	3,1	4,8	0,00	0,00	0,00	1,2	0,2	4,9
<b>E. SECUNDARIA OBLIGATORIA</b>									
<b>TOTAL</b>	<b>10,1</b>	<b>2,9</b>	<b>24,0</b>	<b>0,24</b>	<b>0,21</b>	<b>0,29</b>	<b>12,0</b>	<b>15,6</b>	<b>5,2</b>
Andalucía	3,7	1,9	9,0	0,46	0,47	0,42	11,0	13,6	3,1
Aragón	6,8	0,4	19,0	0,08	0,06	0,12	12,1	15,9	4,9
Asturias, Principado de	5,9	1,6	14,6	0,09	0,07	0,15	20,7	23,7	14,6
Balears, Illes	7,8	0,3	19,6	0,12	0,00	0,30	20,8	33,0	1,6
Canarias	8,2	4,8	18,3	0,02	0,03	0,00	23,2	29,5	4,2
Cantabria	5,8	0,3	17,4	0,51	0,00	1,59	28,4	40,0	4,1
Castilla y León	2,3	0,6	5,4	0,62	0,20	1,35	18,8	28,3	2,0
Castilla-La Mancha	1,5	0,1	7,2	0,34	0,28	0,55	19,0	23,6	1,3
Cataluña	13,0	0,4	34,8	..	..	0,08	2,4	1,6	3,7
Comunitat Valenciana	2,9	1,1	6,3	..	..	0,02	2,8	2,9	2,6
Extremadura	1,8	0,3	6,7	0,85	0,68	1,40	20,4	25,0	5,8
Galicia	18,8	13,1	31,9	0,27	0,00	0,90	37,8	49,7	10,3
Madrid, Comunidad de	20,9	1,1	42,4	0,08	0,00	0,18	5,9	6,8	4,9
Murcia, Región de	2,2	0,3	6,4	0,04	0,00	0,12	15,9	22,0	2,7
Navarra, Comunidad Foral de	10,0	3,9	19,2	0,08	0,00	0,21	27,0	36,9	12,3
País Vasco	40,8	37,8	43,4	0,02	0,00	0,04	19,2	20,3	18,2
Rioja, La	1,3	0,3	3,0	0,19	0,01	0,48	13,0	18,6	4,3
Ceuta	0,0	0,0	0,0	0,00	0,00	0,00	0,0	0,0	0,0
Melilla	0,1	0,0	0,9	0,00	0,00	0,00	1,3	0,0	13,1

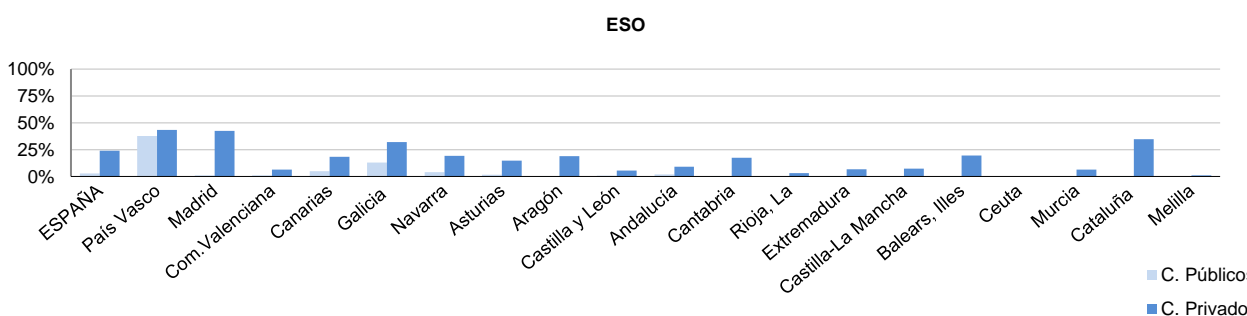
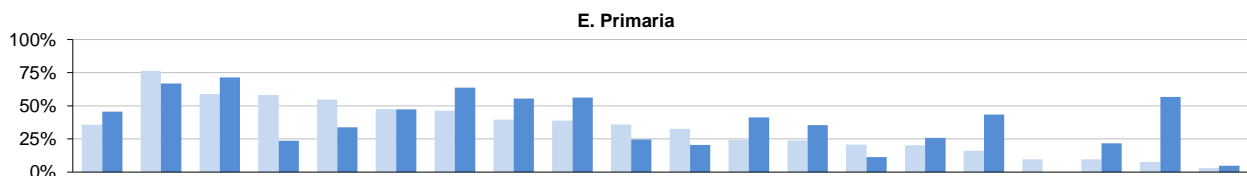
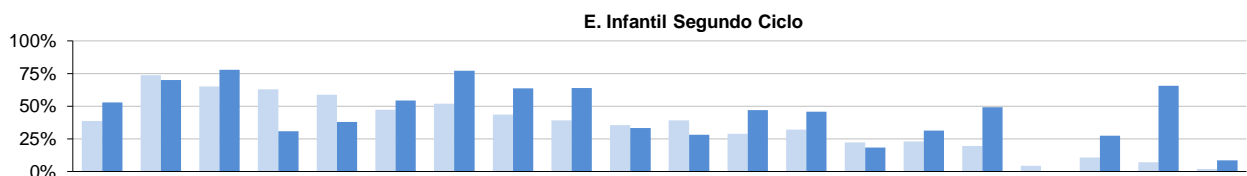
(1) El Total no se corresponde con el total nacional al no disponer de la información de centros públicos para Cataluña y Comunitat Valenciana.

(2) En Cataluña y Comunitat Valenciana no se dispone de información del servicio de residencia para los centros públicos.

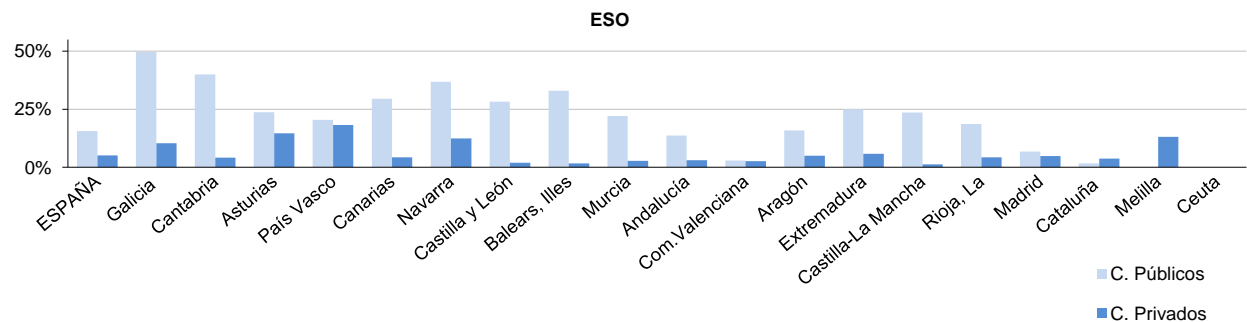
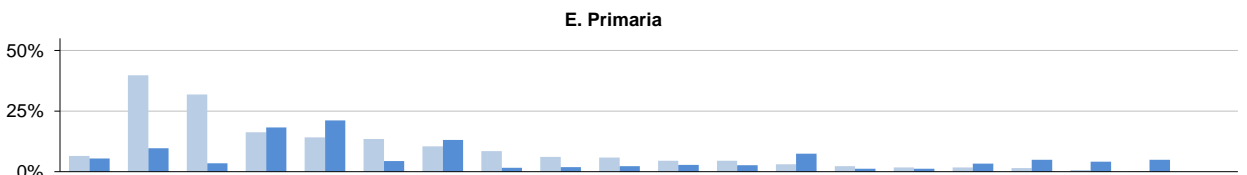
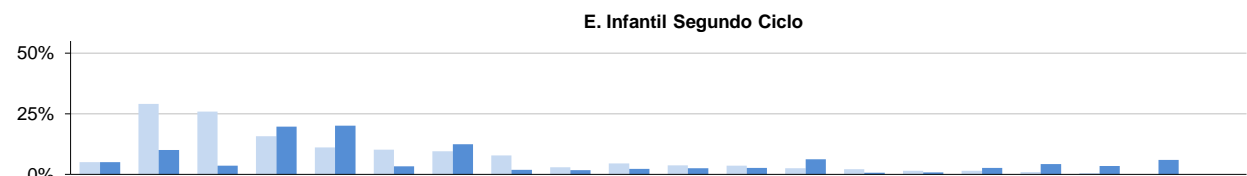
(3) En Cataluña la información del servicio de transporte escolar es incompleta para los centros públicos de E. Primaria.

**B2.10. Porcentaje de alumnado de E. Infantil, E. Primaria y ESO usuario de servicios complementarios, por titularidad del centro**

**Servicio de Comedor**



**Servicio de Transporte**



Nota: Las CCAA aparecen ordenadas según el porcentaje de alumnado usuario del servicio complementario en centros públicos de E. Primaria.