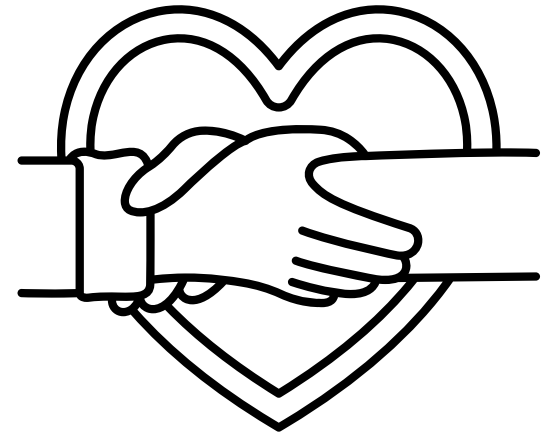


**UPE CEUTA**

# **CURSO DE SOPORTE VITAL BÁSICO Y PRIMEROS AUXILIOS EN EL AULA**

**Carolina Pérez Ramírez  
Víctor Ríos del Yerro  
Pascual Brieva del Río  
Begoña Martínez Huertas**



# Justificación

---

Ante las reiteradas demandas por parte del profesorado sobre esta temática y siendo conscientes de las situaciones que, desafortunadamente, a veces se plantean en nuestros centros escolares, la Unidad de Programas Educativos, en colaboración con expertos del área sanitaria de Ceuta, han organizado esta actividad formativa que nos permitirá prepararnos ante hechos imprevistos, enseñarnos a mantener la calma y ser de ayuda en caso de urgencias o emergencias.



SOPORTE VITAL  
BÁSICO Y PRIMEROS  
AUXILIOS EN EL  
AULA

# Objetivos

---

- Poder distinguir aquellas situaciones que puedan comportar un riesgo para la vida del paciente/alumno o compañero de trabajo realizando maniobras básicas.
- Distinguir aquellas situaciones de urgencia que precisan unos primeros auxilios y socorrer con los medios existentes en el lugar de trabajo.
- Contribuir a impulsar estrategias dirigidas a la desfibrilación temprana, “la chispa de la vida”.
- Facilitar la integración de los “primeros intervinientes”, en la cadena de supervivencia, valorar, activar y socorrer.
- Implicar a los testigos, a la población en su salud. Ayudando a salvar vidas.
- Difundir las técnicas de Soporte Vital entre los posibles “primeros intervinientes”, familiares de enfermos de alto riesgo y población en general.
- Difundir normas básicas para la prevención de la enfermedad coronaria y de la muerte súbita cardiaca.



SOPORTE VITAL  
BÁSICO Y  
PRIMEROS  
AUXILIOS EN EL  
AULA

# Contenidos

---

- Actuación en caso de emergencia.
- Parada cardiorespiratoria.
- Soporte vital básico y primeros auxilios.
- Obstrucción y desobstrucción de la vía aérea.
- Traumatismos y hemorragias.
- Inmovilizaciones y movilizaciones.
- Alteraciones de la conciencia.
- Dolor torácico: síndrome coronario agudo.
- Soporte vital básico en patologías especiales.
- Toxicología y psiquiatría.
- Resucitación cardiopulmonar básica (rcp-básica) y desfibrilación externa semiautomática (DESA). Últimas recomendaciones del plan europeo y nacional de rcp 2010.



SOPORTE VITAL  
BÁSICO Y  
PRIMEROS  
AUXILIOS EN EL  
AULA

# Metodología

---

La metodología será expositiva, demostrativa y participativa. Utilizándose equipos de alta tecnología, simulador de desfibrilación y maniqués especialmente adecuados para el entrenamiento en las técnicas fundamentales de soporte vital básico-DESA en adulto y pediatría.

## Certificación, lugar de realización y horario

---

Se certificarán 20 horas de formación en la modalidad de curso presencial:  
Fase presencial: 16 horas en el INSTITUTO ABYLA de 16:30 a 20:30. Se realizará el lunes 6, martes 7, miércoles 8 y jueves 9 de mayo de 2024.  
Fase no presencial: 4 horas, donde se diseñará un proyecto práctico con lo tratado en el curso para aplicarlo en el aula que se publicará en la comunidad Formación UPE Ceuta del portal Procomún.



SOPORTE VITAL  
BÁSICO Y  
PRIMEROS AUXILIOS  
EN EL AULA

# Información importante

Fuente: BOCCE 4.971 del viernes 6 de agosto de 2010 sobre la formación, autorización, requisitos y condiciones para el uso de desfibriladores automáticos y semiautomáticos externos fuera del ámbito sanitario.

Para utilizar DESA fuera del ámbito sanitario es necesaria una titulación específica que se debe solicitar con, al menos, 45 días de antelación.

Al finalizar la actividad y en el plazo de quince días, la entidad formadora deberá remitir a la Consejería de Sanidad, una memoria, firmada por todos los formadores o el coordinador del curso, en la que se incluya una relación nominal de los alumnos que hayan superado la formación.

Las entidades o empresas autorizadas que impartan la formación, expedirán, tras la realización y superación de las pruebas de evaluación correspondientes, un certificado acreditativo.

La acreditación tendrá una validez de dos años; transcurrido este periodo, se deberá realizar un programa de reciclaje que ha de superarse. En el caso de no superar el curso de reciclaje, será necesario superar nuevamente el curso inicial de formación para obtener la certificación.



SOPORTE VITAL  
BÁSICO Y  
PRIMEROS AUXILIOS  
EN EL AULA

# DESARROLLO DEL CURSO



## Día 1: lunes 6 de mayo

16:30

- Presentación del curso.
- Actuación en caso de emergencia. P.A.S.
- Cadena de supervivencia.
- Alerta (061-112)
- Valoración primaria.

17:00

- Soporte vital básico (S.V.B.). R.C.P. Adulto.

17:45

- Soporte vital básico (S.V.B.). R.C.P. Pediátrica.
- Otras técnicas S.V.B.

18:15

- Descanso

18:45

- Talleres:
  - S.V.B. Adulto
  - S.V.B. Pediatría y otras maniobras de S.V.B.

20:30

- Fin de la sesión.

# DESARROLLO DEL CURSO



## Día 2: martes 7 de mayo

16:30

- R.C.P. Básica + DESA.
- Importancia de la desfibrilación precoz.
- DESA “La chispa de la vida”.
- Características y funciones.

17:25

- Plan de acción ante parada cardiaca con DESA.
- Mantenimiento de un DESA.
- Aspectos legales.
- Registro básico de parada cardiaca

18:15

Descanso

18:45

- Talleres (35 minutos cada taller)
  - R.C.P. Básica adultos. Casos prácticos.
  - R.C.P. Básica pediátrica y otras maniobras.
  - R.C.P. Básica + DESA.

20:30

- Fin de la sesión.



# DESARROLLO DEL CURSO



## Día 3: miércoles 8 de mayo

16:30

- Inmovilización y movilización.

17:00

- Traumatismos y hemorragias.
- Tipos de hemorragias.
- Traumatismos abdominales, torácicos, de columna y extremidades.
- S.V.B. en patologías especiales: electrocutado, quemados, ahogados, golpe de calor e hipotermia.

18:30

Descanso

18:45

- Talleres (50 minutos cada taller)
  - Movilización e inmovilización improvisada.
  - R.C.P. Básica + DESA.

20:30

- Fin de la sesión.

# DESARROLLO DEL CURSO



## Día 4: jueves 9 de mayo

16:30

- Exposición práctica a cargo de instructor como recordatorio del S.V.B. y DESA.

17:00

- Simulación de casos clínicos en distintos escenarios para realizar en grupos de tres alumnos.

18:30

Descanso

18:50

- Evaluación teórica.
- Encuesta de satisfacción.
- Clausura del curso.

20:30

- Fin de la sesión.

# Plazas ofertadas

Para la realización del curso se ofrecen un total de 30 plazas.

Si se quiere obtener la certificación personal para el uso del DESA, **se debe indicar previamente en la solicitud** y se formarán equipos de trabajo, a razón de un monitor por cada ocho alumnos (1/8 - según BOCCE)

## PRIODIDAD DE INSCRIPCIÓN

1. Se reservará una plaza por centro educativo.
2. En caso de que no se cubran todas las plazas ofertadas, se irá seleccionando a una persona más de cada centro por riguroso orden de inscripción.
3. Tendrán prioridad los miembros de Equipos Directivos y /o Coordinadores de Bienestar con destino definitivo en el centro.



# INSCRIPCIONES

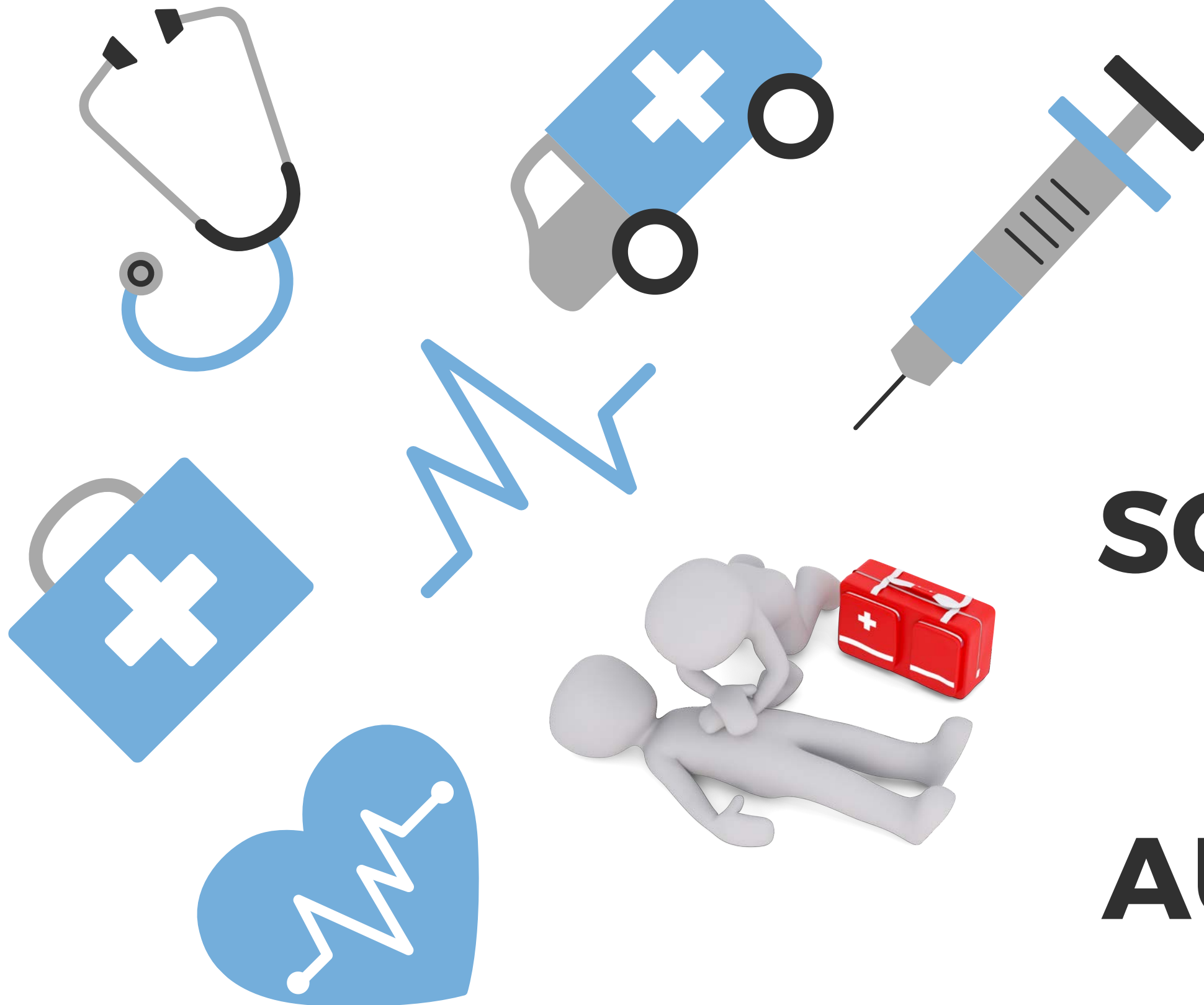
HASTA EL DÍA 3 DE MAYO A LAS 12:00, MOMENTO EN QUE SE CERRARÁ EL FORMULARIO



[Enlace al formulario de inscripción](#)



Formulario de inscripción a través de código QR



**UPE CEUTA**

# **CURSO DE SOPORTE VITAL BÁSICO Y PRIMEROS AUXILIOS EN EL AULA**

**Carolina Pérez Ramírez  
Víctor Ríos del Yerro  
Pascual Brieva del Río  
Begoña Martínez Huertas**

