

N



Jornadas didácticas en línea. Enero 2023

FRANCIA



EMBAJADA
DE ESPAÑA
EN FRANCIA

CONSEJERÍA DE EDUCACIÓN



ACCIÓN
EDUCATIVA
EXTERIOR



**Junta de
Castilla y León**

miércoles, 25 de enero

Inauguración del Curso

16.30 – 16.45

D. Yan Perron

Inspecteur général de l'éducation, du sport et de la recherche

Dña. Mar Sancho Sanz

Viceconsejera de Acción Cultural y Comisionado para la Lengua Española

D. Fernando Gurrea Casamayor

Consejero de Educación de la Embajada de España en Francia

16.45 – 17.30

D. Alfredo Pérez Berciano. Colegio Delibes.

Creación e interpretación de textos de diferente género en la clase de ELE

17.35 – 18.20

Dña. Laura Hernández Ramos. Tía Tula.

Pronunciación y entonación en las clases de ELE.

18.25 – 19.10

Dña. Esther González Blanco y Dña. Ester García Montero. Estudio Sampere.

La competencia comunicativa fuera del aula

sábado, 28 de enero

10.00 – 11.45

D. Enrique García Catalán. Universidad de Salamanca.
Arte español: los grandes maestros de la pintura en la clase de ELE

10.50 – 11.35

D. Tomás Criado Muñoz. Letra Hispánica.
La inclusión en la clase ELE vocabulario inclusivo para el español del siglo XXI

11.40 – 12.25

Dña. María de Castro, Dña. Marina Hernández y Dña. Elena Aína. Colegio Ibérico.
Las Sinsombrero en clase de ELE

Clausura y sorteo de becas



COLEGIO DELIBES

Creación e interpretación de textos
de diferente género en la clase de ELE

ALFREDO PÉREZ BERCIANO

Licenciado en filología Hispánica por la Universidad de Oviedo, comenzó su trabajo en el campo de la enseñanza del español como lengua extranjera hace más de 20 años. Desde el año 2001 forma parte del Colegio Delibes en Salamanca, donde imparte eventualmente diversos cursos de ELE. También forma parte del equipo de coordinación académica y creación de materiales. Ha colaborado en la creación de los diferentes manuales de ELE del colegio y es coautor del libro *Los verbos en español*, publicado en 2008 por el Colegio Delibes. En la actualidad compagina su labor docente con trabajos de promoción y marketing en el Colegio Delibes. Asimismo realiza una labor como formador en talleres de profesor en diferentes países de Europa.

La creación y el tratamiento de los textos desde el punto de vista del género al que pertenecen facilita que el alumno comprenda la función comunicativa que cumplen en el contexto social para el que fueron creados.

Hacer entender al alumno la forma a través de la cual se transmite un texto, oral o escrita, es importante. Hay géneros para los que se emplea en exclusiva la lengua oral, como la conversación, y otros en los que solo se utiliza la lengua escrita, como las cartas. También el ámbito social, personal, público, profesional o educativo, en el que se producen es fundamental.

La creación de textos puede convertirse en un gran aliciente para fomentar la capacidad creativa del alumno, desarrollar el lenguaje y la expresión escrita, fomentar el aprendizaje de nuevas palabras y por supuesto ayudarles a reforzar su autoestima.

El uso de las redes sociales, por ejemplo, puede permitir a los alumnos un acercamiento a un género particular y actual, que favorecerá el proceso creador y favorecerá, sin lugar a dudas, un aprendizaje más eficiente de la nueva lengua.

- CARTAS
- FORMULARIOS
- ENTREVISTAS DE TRABAJO
- CHATS



TIA TULA

**Pronunciación y entonación
en las clases de ELE.**

LAURA HERNÁNDEZ RAMOS

Jefa de estudios de Tía Tula y graduada en Traducción e Interpretación por la Universidad de Salamanca. Realizó el máster de Español como Lengua Extranjera en la Universidad Internacional de la Rioja. Comenzó su carrera en Corea del Sur, donde durante cinco años trabajó como traductora, profesora de español, examinadora DELE y creadora de tareas DELE para el Instituto Cervantes.

La pronunciación es una parte fundamental del aprendizaje de un idioma. Sin embargo, muchos manuales de ELE no profundizan demasiado en cómo enseñarla a nuestros alumnos.

En este curso intentaremos ofrecer ideas sobre cómo trabajar la pronunciación y la entonación en el aula de ELE de una forma más dinámica y provechosa.



ESTUDIO SAMPERE

La competencia comunicativa fuera del aula

ESTHER GONZALEZ BLANCO

Licenciada en Filología Inglesa por la USAL en 1994. Su primera toma de contacto con el aula fue como Auxiliar de Conversación en Lincoln (Inglaterra) 1993/1994. A partir de esa experiencia decidió dedicarse a la enseñanza de español como lengua extranjera. Empezó su carrera profesional en 1995 en Salamanca. Desde el año 1999 es Jefa de Estudios en Estudio Sampere Salamanca. Ha trabajado como profesora de español durante dos cursos académicos en Samford University, AL (EEUU). Aparte de la docencia, se encarga de la formación de nuevos profesores así como de la supervisión de profesores en prácticas.

ESTER GARCÍA MONTERO

Licenciada en Filología Hispánica por la Universidad de Salamanca en 1992. Debido a su curiosidad e interés por el español cursó el máster de postgrado Magister de Enseñanza del Español como Segunda Lengua en la Universidad de Valladolid. A partir de ahí decidió dedicarse a la enseñanza de ELE. Lleva trabajando en Estudio Sampere Salamanca desde 1995 donde compagina las labores de docente y coordinadora del centro. En 1996 fue profesora de español en la Universidad de Washington & Lee, VA (EE.UU.)

Estudiar una lengua extranjera inmersos en una sociedad multicultural y cada vez más globalizada es algo común en nuestros días. Esto obliga a los estudiantes a saber comunicarse y relacionarse con los hablantes nativos utilizando la lengua como vehículo de comunicación. Nuestro objetivo es proporcionar a nuestros alumnos las herramientas necesarias que les permitan desenvolverse en diferentes situaciones comunicativas reales fuera del aula. En nuestra clase pondremos en práctica diversas técnicas para conseguir que adquieran la competencia comunicativa adecuada a cada situación. La competencia comunicativa consiste en saber interpretar tanto el lenguaje explícito como el implícito, es decir, no solo lo que se dice sino también lo que el emisor quiere decir. Por eso es fundamental conocer las reglas sociales y culturales de los diferentes lugares donde se habla dicha lengua.



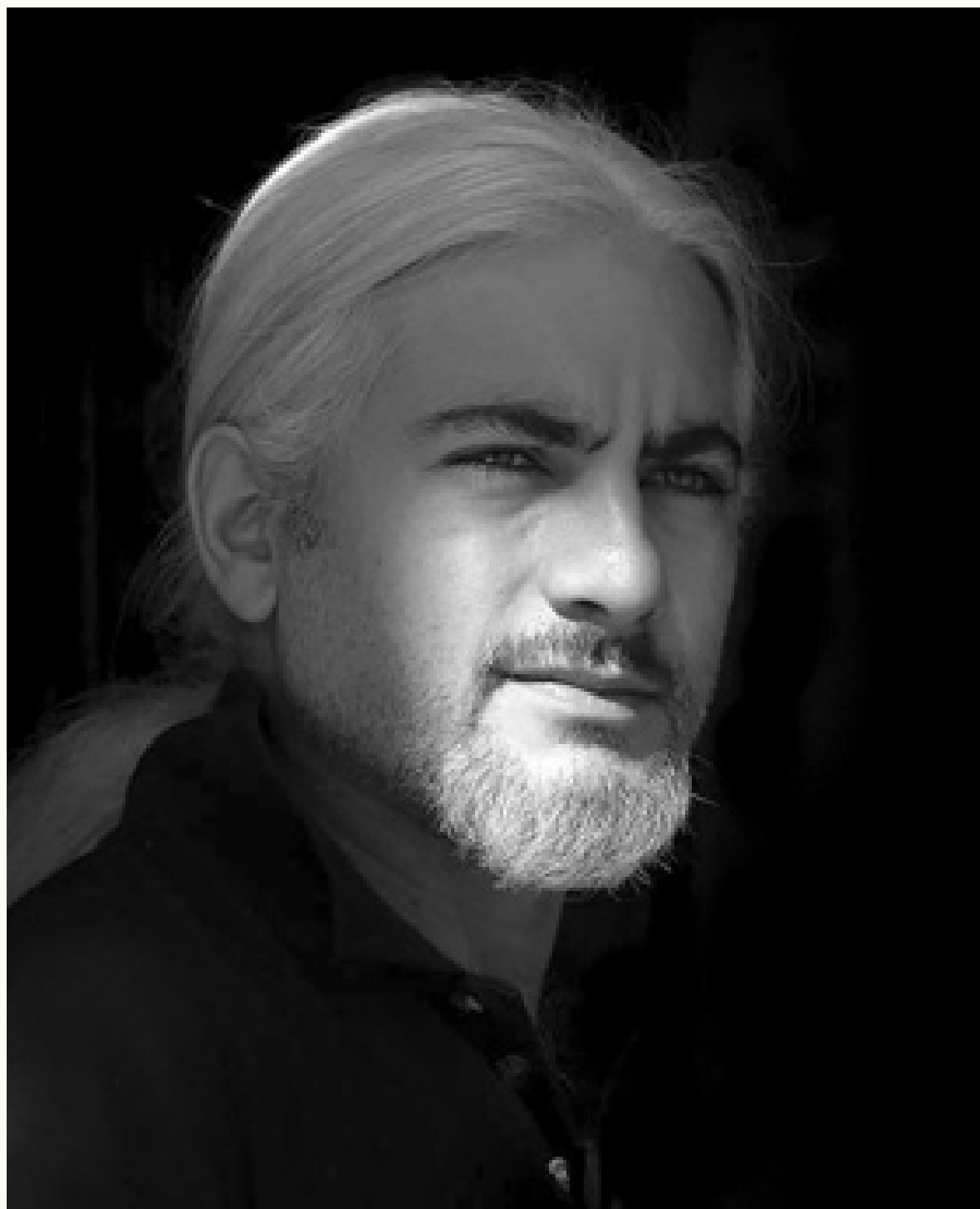
ENRIQUE GARCÍA CATALÁN

Doctor en Historia del Arte por la Universidad de Salamanca, trabaja como profesor de los Cursos Internacionales de la Universidad de Salamanca, impartiendo las asignaturas de Historia, Arte y Cultura. Es, además, autor de un buen número de monografías y artículos sobre el arte y el urbanismo.

Entre los diferentes tipos de arte en España, la pintura destaca por su variedad y riqueza. Muchos han sido los artistas y las obras que son hoy iconos de la pintura universal: de El Greco a Picasso, pasando por Velázquez y Goya, haremos un recorrido por algunos cuadros que nos aportan una interesante información relacionada con el componente cultural (urbanismo, vestuario, monumentos, historia, política, religión...), elemento esencial en las clases de español como lengua extranjera.

UNIVERSIDAD DE SALAMANCA

**Arte español: los grandes maestros de
la pintura en la clase de ELE**



LETRA HISPÁNICA

La inclusión en la clase ELE
vocabulario inclusivo para el español del siglo XXI

TOMÁS CRIADO MUÑOZ

Licenciado en Historia del Arte y Comunicación Audiovisual por la USAL, Profesor de Secundaria y de Idiomas, Experto en Bilingüismo y Educación Internacional por la UCJC, ejerce como profesor, desde 2002, de español e inglés en (así como otras materias del ámbito de las humanidades), en academias privadas y en centros públicos de Educación Secundaria.

Los nuevos tiempos requieren de adaptaciones constantes por parte de los docentes, como es en el caso del español como lengua adicional, tanto en entornos académicos formales como en otros centros acreditados por el Instituto Cervantes. El uso no discriminatorio del español a veces se pasa por alto tanto en manuales como en actividades de formación y reciclaje, por lo que es, a menudo, necesario que el primer impulso parta de los docentes. Sin embargo, los docentes no suelen contar con la formación de refuerzo necesaria, aún si se les exige una continua actualización en su práctica pedagógica cotidiana.

Esta propuesta consiste en una introducción a los conceptos de 'inclusión' y de 'lenguaje inclusivo', necesarios en el aula de español, para que los asistentes se familiaricen con la multiplicidad de áreas de revisión bajo el prisma de la no discriminación. Se presentarán, además, ejemplos reales tomados de manuales de español, para trabajar con ellos y realizar algunas actividades de grupo durante la realización de este taller.



COLEGIO IBÉRICO

Las Sinsombrero en clase de ELE

MARÍA JESÚS DE CASTRO

Licenciada en Filología Hispánica por la Universidad de Salamanca y Máster de didáctica del español como lengua extranjera en la Universidad Antonio Nebrija. Ha desarrollado su labor docente como profesora ELE durante más de dos décadas en diferentes centros, universidades y escuelas de idiomas y en diferentes países, como Italia y Japón. Desde hace años dirige Colegio Ibérico.

MARINA HERNÁNDEZ

Licenciada en Psicopedagogía y Máster Universitario en Formación del profesorado en la Universidad de Salamanca. Desde 2014 se ha especializado en la enseñanza de español para extranjeros, incorporándose al equipo docente de Colegio Ibérico.

ELENA AÍNA

Licenciada en Sociología por la Universidad de Salamanca. cuenta con el Máster en Didáctica de las Lenguas Extranjeras de la Universidad de La Rioja. Ha desarrollado su labor docente en España y Hong Kong. Desde 2009 forma parte del equipo docente de Colegio Ibérico en Salamanca.

El grupo de mujeres artistas e intelectuales conocidas como Las Sinsombrero ha sido ignorado a lo largo de la historia reciente de nuestro país de forma sistemática. Afortunadamente, en los últimos años se ha comenzado a valorar la repercusión social y artística que el grupo tuvo en la sociedad española de comienzos de Siglo XX, Nuestra propuesta didáctica pretende que los estudiantes de ELE conozcan y comprendan la importancia cultural de las mujeres de la Generación del 27.

La actividad se enmarca dentro de la metodología AICLE que aúna conocimientos histórico artísticos y lingüísticos.

El taller parte de una metodología activa y colaborativa y es eminentemente práctico ya que presenta propuestas didácticas concretas y fácilmente aplicables en las aulas. En este sentido, durante el taller presentaremos una guía didáctica para el desarrollo de las actividades y rúbricas para realizar una evaluación de las mismas.

Ñ

Curso ELE: Jornadas didácticas de español

FRANCIA



Suscríbete a nuestro canal de YouTube y mantente informado de todas nuestras acciones

