

C1. LA ESCOLARIZACIÓN EN EL SISTEMA EDUCATIVO

C1.0. Contenido, notas explicativas y fuentes de información

En este capítulo se presenta una visión conjunta de la escolarización en los distintos niveles y regímenes del sistema educativo en el curso 2004-05.

Los principales aspectos que se analizan son:

- El volumen de alumnado matriculado en las distintas enseñanzas del sistema educativo (tablas C1.1).
- El nivel de escolarización por edad, sexo y enseñanza (tablas C1.2 a C1.5).
- La escolarización según la titularidad del centro / tipo de financiación de la enseñanza (tabla C1.6).
- La distribución de la escolarización por tamaño del municipio donde está ubicado el centro (tablas C1.7 y C1.8).

Se facilitan las siguientes precisiones técnicas sobre los datos estadísticos de alumnado matriculado:

- El alumnado de E. Infantil se refiere al escolarizado en centros autorizados por las Administraciones educativas.
- Para la cuantificación del nivel escolarización (datos por edad, tasas de escolarización y esperanza de escolarización), se han tenido en cuenta las enseñanzas de Régimen General, no universitarias y universitarias, los Ciclos Formativos de Artes Plásticas y Diseño, las Enseñanzas Artísticas Superiores y las Enseñanzas Deportivas de Régimen Especial, no considerando la oferta dirigida a adultos o enseñanzas que generalmente son compatibilizadas con otras. Por lo tanto no se incluyen:
 - * El grado elemental y medio de la Música y la Danza (8-12 años, g. elemental, y 12-18, g. medio), al coincidir con las edades de escolarización obligatoria en la enseñanza básica, salvo en los dos últimos años del grado medio, aunque éstos también suelen ser compatibilizados con el Bachillerato.
 - * Las Enseñanzas de las Escuelas Oficiales de Idiomas al poder ser compatibilizadas con otras enseñanzas, o cursadas como enseñanzas de la oferta de adultos.
 - * La Enseñanzas específicas de Educación de Adultos.
- La *edad del alumnado* está referida al 1 de enero de 2005 (para el curso 2004-05), obteniéndose esta información a partir de su año de nacimiento.
- La *tasa neta de escolaridad en una edad y una enseñanza*, es la relación entre el alumnado de esa edad que cursa la enseñanza considerada respecto al total de población de la misma edad.
- Para el cálculo de las tasas netas se han utilizado las *Proyecciones de Población Base Censo de Población 2001 del I.N.E. y las estimaciones intercensales 1991-2000*, al igual que en el resto de la publicación. Estas cifras poblacionales han significado una variación de las tasas de escolarización y una ruptura respecto a tasas calculadas con proyecciones anteriores, lo que ha de ser tenido en cuenta en su comparación con las publicadas en ediciones anteriores a la *Edición 2005*.
- La *esperanza de vida escolar a los 6 años* indica el número medio de años de escolarización a partir de los 6 años en el sistema educativo, de acuerdo al nivel de escolarización existente en cada edad en el curso escolar al que está referida la información. En este indicador no se tienen en cuenta los años de escolarización en E. Infantil (ver tabla D1.4).
- La *clasificación por tamaño de municipio* se realiza atendiendo a la población de cada municipio según el Padrón de Habitantes de 2004 del I.N.E.. La única excepción corresponde a las comunidades autónomas de Principado de Asturias, Galicia y Región de Murcia, donde la clasificación se ha realizado sustituyendo el municipio por la entidad colectiva. En el caso de que un centro docente tenga unidades escolares en distintos municipios (centros rurales agrupados), a efectos de este tratamiento estadístico, se han incluido en el municipio cabecera del centro.

No se incluye en este capítulo información sobre los accesos, progresos, resultados y salidas del sistema educativo, los cuales son abordados en el capítulo siguiente, C2. Más información sobre la variable alumnado matriculado y el análisis de sus características aparece en todos los capítulos del Apartado de *Las Enseñanzas* y del Apartado de *Otros aspectos de la escolarización*.

Fuentes de información:

- *Estadística de la Enseñanza en España niveles no universitarios*. Oficina de Estadística del M.E.C..
- *Estadística de la Enseñanza Universitaria*. I.N.E..

C1.1. Alumnado matriculado por enseñanza

(conclusión)

	C. Form. F.P. Grado Superior (pres. y dist.)	Total E. Universitaria	Primer y Segundo ciclos	Doctora- do	Total EE. Régimen Especial	Enseñanzas Artísticas	Enseñanzas Deportivas	EE. Escuelas Oficiales de Idiomas	Educación de Adultos- EE. Formales
AMBOS SEXOS									
TOTAL	229.462	1.523.130	1.446.879	76.251	635.022	273.457	1.246	360.319	355.398
Andalucía	38.162	242.981	233.353	9.628	69.935	41.286	426	28.223	93.511
Aragón	6.731	35.954	33.910	2.044	24.387	8.451	306	15.630	10.304
Asturias (Principado de)	7.133	32.765	31.605	1.160	12.449	2.702	0	9.747	4.012
Balears (Illes)	2.179	14.058	13.621	437	10.775	2.136	0	8.639	7.990
Canarias	11.109	49.038	46.706	2.332	44.057	17.501	0	26.556	18.312
Cantabria	3.470	12.138	11.532	606	7.939	1.323	0	6.616	1.547
Castilla y León	14.228	92.585	87.589	4.996	38.172	6.906	0	31.266	14.843
Castilla-La Mancha	7.596	31.580	30.830	750	27.042	10.062	0	16.980	26.138
Cataluña	34.473	196.189	184.658	11.531	90.642	50.740	356	39.546	50.636
Comunidad Valenciana	22.839	146.549	140.330	6.219	60.366	19.959	0	40.407	29.248
Extremadura	4.428	25.805	24.854	951	11.611	2.249	0	9.362	13.943
Galicia	19.634	83.662	80.143	3.519	46.414	20.630	0	25.784	8.561
Madrid (Comunidad de)	28.748	254.578	233.255	21.323	89.381	39.012	0	50.369	32.737
Murcia (Región de)	6.067	39.448	37.875	1.573	15.919	3.910	0	12.009	11.152
Navarra (Comunidad Foral de)	3.226	17.675	15.986	1.689	24.222	11.840	0	12.382	1.958
País Vasco	17.098	67.300	64.650	2.650	54.205	33.078	158	20.969	25.639
Rioja (La)	1.497	7.200	6.756	444	4.885	1.036	0	3.849	2.610
Ceuta	535	942	942	0	996	192	0	804	1.469
Melilla	309	852	852	0	1.625	444	0	1.181	788
U.N.E.D. / Oberta de Cataluña	-	171.831	167.432	4.399	-	-	-	-	-
HOMBRES									
TOTAL	113.648	700.219	663.355	37.194	233.191	114.420	1.103	117.668	132.805
Andalucía	18.387	110.993	106.194	4.799	26.811	16.833	394	9.584	25.226
Aragón	3.544	16.507	15.518	989	8.923	3.563	246	5.114	4.166
Asturias (Principado de)	3.436	14.867	14.303	564	4.113	954	0	3.159	1.864
Balears (Illes)	1.073	5.696	5.475	221	3.444	843	0	2.601	3.134
Canarias	4.687	21.943	20.862	1.081	16.800	8.356	0	8.444	7.773
Cantabria	1.561	5.861	5.578	283	2.308	438	0	1.870	685
Castilla y León	6.550	40.892	38.626	2.266	13.074	2.879	0	10.195	5.863
Castilla-La Mancha	3.718	13.918	13.485	433	10.406	4.357	0	6.049	9.512
Cataluña	17.964	88.375	82.768	5.607	33.355	19.016	307	14.032	19.727
Comunidad Valenciana	11.087	67.425	64.470	2.955	19.977	8.809	0	11.168	11.596
Extremadura	2.142	11.790	11.317	473	4.223	1.054	0	3.169	6.423
Galicia	9.530	35.851	34.260	1.591	16.470	8.833	0	7.637	5.083
Madrid (Comunidad de)	14.474	120.978	110.683	10.295	34.042	16.577	0	17.465	12.420
Murcia (Región de)	2.894	17.575	16.798	777	5.412	1.598	0	3.814	5.580
Navarra (Comunidad Foral de)	1.780	7.992	7.135	857	10.133	5.495	0	4.638	956
País Vasco	9.729	30.640	29.375	1.265	20.773	14.123	156	6.494	10.349
Rioja (La)	783	3.398	3.166	232	1.727	402	0	1.325	1.681
Ceuta	185	308	308	0	430	78	0	352	557
Melilla	124	285	285	0	770	212	0	558	210
U.N.E.D. / Oberta de Cataluña	-	84.925	82.419	2.506	-	-	-	-	-
MUJERES									
TOTAL	115.814	822.911	783.854	39.057	401.831	159.037	143	242.651	222.593
Andalucía	19.775	131.988	127.159	4.829	43.124	24.453	32	18.639	68.285
Aragón	3.187	19.447	18.392	1.055	15.464	4.888	60	10.516	6.138
Asturias (Principado de)	3.697	17.898	17.302	596	8.336	1.748	0	6.588	2.148
Balears (Illes)	1.106	8.362	8.146	216	7.331	1.293	0	6.038	4.856
Canarias	6.422	27.095	25.844	1.251	27.257	9.145	0	18.112	10.539
Cantabria	1.909	6.277	5.954	323	5.631	885	0	4.746	862
Castilla y León	7.678	51.693	48.963	2.730	25.098	4.027	0	21.071	8.980
Castilla-La Mancha	3.878	17.662	17.345	317	16.636	5.705	0	10.931	16.626
Cataluña	16.509	107.814	101.890	5.924	57.287	31.724	49	25.514	30.909
Comunidad Valenciana	11.752	79.124	75.860	3.264	40.389	11.150	0	29.239	17.652
Extremadura	2.286	14.015	13.537	478	7.388	1.195	0	6.193	7.520
Galicia	10.104	47.811	45.883	1.928	29.944	11.797	0	18.147	3.478
Madrid (Comunidad de)	14.274	133.600	122.572	11.028	55.339	22.435	0	32.904	20.317
Murcia (Región de)	3.173	21.873	21.077	796	10.507	2.312	0	8.195	5.572
Navarra (Comunidad Foral de)	1.446	9.683	8.851	832	14.089	6.345	0	7.744	1.002
País Vasco	7.369	36.660	35.275	1.385	33.432	18.955	2	14.475	15.290
Rioja (La)	714	3.802	3.590	212	3.158	634	0	2.524	929
Ceuta	350	634	634	0	566	114	0	452	912
Melilla	185	567	567	0	855	232	0	623	578
U.N.E.D. / Oberta de Cataluña	-	86.906	85.013	1.893	-	-	-	-	-

C1.2. Tasas netas de escolarización por edad y enseñanza

(continúa)

	TOTAL	E. Infantil	E. Primaria	E. Especial	E.S.O.	Bachilleratos (1)	Ciclos Formativos G. Medio - P.G.S. (2)	Ciclos Formativos Grado Superior (3)	E. Universitaria y equivalentes (4)
AMBOS SEXOS									
Menores de 1 año	3,8	3,8	-	0,0	-	-	-	-	-
De 1 año	14,0	14,0	-	0,0	-	-	-	-	-
De 2 años	28,0	28,0	-	0,0	-	-	-	-	-
De 3 años	94,4	94,3	-	0,1	-	-	-	-	-
De 4 años	99,1	99,0	-	0,2	-	-	-	-	-
De 5 años	100,0	99,7	0,2	0,2	-	-	-	-	-
De 6 años	100,0	0,9	97,3	0,3	-	-	-	-	-
De 7 años	100,0	-	99,7	0,3	-	-	-	-	-
De 8 años	100,0	-	99,7	0,3	-	-	-	-	-
De 9 años	100,0	-	99,5	0,3	-	-	-	-	-
De 10 años	100,0	-	99,5	0,4	-	-	-	-	-
De 11 años	100,0	-	99,5	0,4	0,2	-	-	-	-
De 12 años	100,0	-	16,1	0,5	86,2	-	-	-	-
De 13 años	100,0	-	0,3	0,5	98,7	-	-	-	-
De 14 años	99,6	-	0,0	0,6	98,5	-	-	-	-
De 15 años	98,4	-	-	0,5	97,7	0,1	0,0	-	-
De 16 años	87,8	-	-	0,6	33,9	45,7	7,6	-	-
De 17 años	74,8	-	-	0,5	10,9	50,7	12,7	0,0	-
De 18 años	62,0	-	-	0,4	0,4	20,0	13,6	3,7	23,8
De 19 años	54,5	-	-	0,3	-	9,4	9,1	7,7	28,0
De 20 años	47,8	-	-	0,2	-	4,5	5,0	8,7	29,4
De 21 años	39,1	-	-	0,1	-	2,4	2,4	6,8	27,5
De 22 años	33,5	-	-	-	-	1,5	1,3	4,7	26,1
De 23 años	27,0	-	-	-	-	0,9	0,7	3,2	22,2
De 24 años	21,0	-	-	-	-	0,6	0,5	2,1	17,9

(1) Incluye: Bachillerato presencial y a distancia.

(2) Incluye: Ciclos Formativos de F.P. de Grado Medio presencial y a distancia, Ciclos Formativos de Artes Plásticas y Diseño de Grado Medio, E. Deportivas de Grado Medio y Programas de Garantía Social.

(3) Incluye: Ciclos Formativos de F.P. presencial y a distancia y Ciclos Formativos de Artes Plásticas y Diseño de Grado Superior.

(4) Incluye: E. Universitaria de 1º, 2º y 3º ciclos, Grado Superior de E. Musicales, Grado Superior de E. de la Danza, Enseñanzas de Arte Dramático, Estudios Superiores de Diseño, de Cerámica y de Conservación y Restauración de Bienes Culturales.

C1.2. Tasas netas de escolarización por edad y enseñanza

	(conclusión)								
	TOTAL	E. Infantil	E. Primaria	E. Especial	E.S.O.	Bachilleratos (1)	Ciclos Formativos G. Medio - P.G.S. (2)	Ciclos Formativos Grado Superior (3)	E. Universitaria y equivalentes (4)
HOMBRES									
Menores de 1 año	3,8	3,8	-	0,0	-	-	-	-	-
De 1 año	14,3	14,2	-	0,0	-	-	-	-	-
De 2 años	28,3	28,3	-	0,0	-	-	-	-	-
De 3 años	94,2	94,1	-	0,1	-	-	-	-	-
De 4 años	99,0	98,8	-	0,2	-	-	-	-	-
De 5 años	100,0	99,4	0,2	0,2	-	-	-	-	-
De 6 años	100,0	1,2	97,2	0,3	-	-	-	-	-
De 7 años	100,0	-	99,7	0,4	-	-	-	-	-
De 8 años	100,0	-	99,6	0,4	-	-	-	-	-
De 9 años	100,0	-	99,5	0,4	-	-	-	-	-
De 10 años	100,0	-	99,5	0,4	-	-	-	-	-
De 11 años	100,0	-	99,5	0,5	0,2	-	-	-	-
De 12 años	100,0	-	18,9	0,6	83,4	-	-	-	-
De 13 años	100,0	-	0,4	0,6	99,3	-	-	-	-
De 14 años	99,6	-	0,0	0,7	98,5	-	-	-	-
De 15 años	98,0	-	-	0,7	97,2	0,1	0,0	-	-
De 16 años	85,0	-	-	0,7	36,0	38,5	9,8	-	-
De 17 años	69,6	-	-	0,6	11,3	43,1	14,6	0,0	-
De 18 años	56,2	-	-	0,5	0,4	18,5	15,1	3,2	18,5
De 19 años	48,1	-	-	0,3	-	9,0	10,0	7,0	21,9
De 20 años	41,3	-	-	0,2	-	4,4	5,4	8,3	23,0
De 21 años	34,0	-	-	0,1	-	2,4	2,5	6,7	22,4
De 22 años	29,6	-	-	-	-	1,5	1,2	4,8	22,2
De 23 años	24,9	-	-	-	-	0,9	0,7	3,2	20,1
De 24 años	20,0	-	-	-	-	0,6	0,5	2,0	16,9
MUJERES									
Menores de 1 año	3,7	3,7	-	0,0	-	-	-	-	-
De 1 año	13,7	13,7	-	0,0	-	-	-	-	-
De 2 años	27,8	27,7	-	0,1	-	-	-	-	-
De 3 años	94,7	94,6	-	0,1	-	-	-	-	-
De 4 años	99,3	99,1	-	0,1	-	-	-	-	-
De 5 años	100,0	99,9	0,2	0,2	-	-	-	-	-
De 6 años	99,6	0,7	97,4	0,2	-	-	-	-	-
De 7 años	100,0	-	99,7	0,2	-	-	-	-	-
De 8 años	100,0	-	99,7	0,2	-	-	-	-	-
De 9 años	99,8	-	99,3	0,3	-	-	-	-	-
De 10 años	99,9	-	99,3	0,3	-	-	-	-	-
De 11 años	100,0	-	99,6	0,3	0,2	-	-	-	-
De 12 años	100,0	-	13,2	0,4	89,2	-	-	-	-
De 13 años	100,0	-	0,3	0,4	99,0	-	-	-	-
De 14 años	99,6	-	0,0	0,5	98,7	-	-	-	-
De 15 años	98,8	-	-	0,4	98,3	0,1	0,0	-	-
De 16 años	90,8	-	-	0,4	31,6	53,3	5,4	-	-
De 17 años	80,3	-	-	0,4	10,5	58,8	10,6	0,0	-
De 18 años	68,0	-	-	0,4	0,4	21,6	12,0	4,2	29,5
De 19 años	61,2	-	-	0,2	-	9,8	8,2	8,6	34,4
De 20 años	54,5	-	-	0,1	-	4,6	4,6	9,1	36,0
De 21 años	44,4	-	-	0,1	-	2,4	2,3	6,8	32,9
De 22 años	37,6	-	-	-	-	1,5	1,3	4,7	30,1
De 23 años	29,3	-	-	-	-	0,9	0,8	3,2	24,4
De 24 años	22,1	-	-	-	-	0,6	0,6	2,1	18,8

(1) Incluye: Bachillerato presencial y a distancia.

(2) Incluye: Ciclos Formativos de F.P. de Grado Medio presencial y a distancia, Ciclos Formativos de Artes Plásticas y Diseño de Grado Medio, E. Deportivas de Grado Medio y Programas de Garantía Social.

(3) Incluye: Ciclos Formativos de F.P. presencial y a distancia y Ciclos Formativos de Artes Plásticas y Diseño de Grado Superior.

(4) Incluye: E. Universitaria de 1º, 2º y 3º ciclos, Grado Superior de E. Musicales, Grado Superior de E. de la Danza, Enseñanzas de Arte Dramático, Estudios Superiores de Diseño, de Cerámica y de Conservación y Restauración de Bienes Culturales.

C1.3. Alumnado matriculado por edad (1)

(continúa)

	TOTAL	<3 años	3 años	4 años	5 años	6 años	7 años	8 años
AMBOS SEXOS								
TOTAL	8.489.683	199.506	405.381	415.402	406.527	395.594	399.859	396.762
Andalucía	1.657.672	6.808	78.809	82.841	82.255	81.294	82.727	83.625
Aragón	221.466	8.575	10.843	10.658	10.459	10.281	10.545	10.382
Asturias (Principado de)	160.894	459	6.781	6.950	6.811	6.595	6.762	6.801
Baleares (Illes)	162.732	2.547	9.527	9.822	9.523	9.314	9.247	9.062
Canarias	379.077	0	19.115	19.789	20.130	18.795	19.037	19.091
Cantabria	89.488	1.216	4.271	4.465	4.357	4.104	4.195	4.149
Castilla y León	446.277	6.100	18.290	18.914	18.719	18.217	19.124	18.899
Castilla-La Mancha	348.895	1.329	18.314	18.897	19.141	18.601	18.871	18.918
Cataluña	1.265.387	65.640	66.707	67.536	64.465	62.124	62.216	60.289
Comunidad Valenciana	858.792	13.503	42.922	43.974	42.912	42.047	41.876	42.132
Extremadura	214.062	509	9.710	10.418	10.536	10.515	10.789	10.986
Galicia	467.168	8.420	19.225	20.133	19.755	19.349	19.599	19.620
Madrid (Comunidad de)	1.195.067	51.555	57.410	57.473	55.368	53.139	53.464	52.224
Murcia (Región de)	281.950	5.077	15.252	15.379	14.664	14.707	14.758	14.536
Navarra (Comunidad Foral de)	108.302	4.159	5.811	5.625	5.525	5.500	5.449	5.385
País Vasco	378.316	22.858	18.008	17.975	17.370	16.519	16.667	16.334
Rioja (La)	49.795	365	2.573	2.605	2.628	2.558	2.600	2.475
Ceuta	16.314	104	851	969	981	955	958	892
Melilla	16.198	282	962	979	928	980	975	962
U.N.E.D. / Oberta de Cataluña	171.831	-	-	-	-	-	-	-
HOMBRES								
TOTAL	4.253.024	104.186	206.831	213.687	208.468	204.169	205.231	203.734
Andalucía	831.156	3.481	40.080	42.768	42.512	41.945	42.353	43.120
Aragón	110.993	4.438	5.548	5.498	5.426	5.413	5.376	5.272
Asturias (Principado de)	80.444	246	3.570	3.562	3.598	3.378	3.544	3.453
Baleares (Illes)	81.091	1.333	4.791	5.026	4.851	4.790	4.761	4.622
Canarias	188.616	0	9.758	10.205	10.302	9.724	9.598	9.771
Cantabria	45.224	602	2.151	2.306	2.227	2.199	2.224	2.144
Castilla y León	221.189	3.191	9.372	9.868	9.548	9.459	9.856	9.669
Castilla-La Mancha	175.035	678	9.424	9.807	9.897	9.556	9.662	9.837
Cataluña	639.571	34.091	34.202	34.684	33.083	32.310	32.154	31.369
Comunidad Valenciana	422.193	6.797	21.429	21.959	21.278	21.196	21.084	21.245
Extremadura	107.507	271	4.894	5.346	5.380	5.443	5.667	5.627
Galicia	230.471	4.323	9.817	10.350	10.093	9.995	10.040	9.992
Madrid (Comunidad de)	603.332	27.616	29.398	29.788	28.570	27.340	27.564	26.655
Murcia (Región de)	142.085	2.676	7.784	7.982	7.583	7.680	7.571	7.649
Navarra (Comunidad Foral de)	54.894	2.172	2.962	2.857	2.861	2.822	2.807	2.706
País Vasco	192.815	11.866	9.389	9.320	8.915	8.588	8.626	8.368
Rioja (La)	25.077	200	1.326	1.350	1.362	1.314	1.323	1.233
Ceuta	8.143	48	461	490	498	511	490	469
Melilla	8.263	157	475	521	484	506	531	533
U.N.E.D. / Oberta de Cataluña	84.925	-	-	-	-	-	-	-
MUJERES								
TOTAL	4.236.659	95.320	198.550	201.715	198.059	191.425	194.628	193.028
Andalucía	826.516	3.327	38.729	40.073	39.743	39.349	40.374	40.505
Aragón	110.473	4.137	5.295	5.160	5.033	4.868	5.169	5.110
Asturias (Principado de)	80.450	213	3.211	3.388	3.213	3.217	3.218	3.348
Baleares (Illes)	81.641	1.214	4.736	4.796	4.672	4.524	4.486	4.440
Canarias	190.461	0	9.357	9.584	9.828	9.071	9.439	9.320
Cantabria	44.264	614	2.120	2.159	2.130	1.905	1.971	2.005
Castilla y León	225.088	2.909	8.918	9.046	9.171	8.758	9.268	9.230
Castilla-La Mancha	173.860	651	8.890	9.090	9.244	9.045	9.209	9.081
Cataluña	625.816	31.549	32.505	32.852	31.382	29.814	30.062	28.920
Comunidad Valenciana	436.599	6.706	21.493	22.015	21.634	20.851	20.792	20.887
Extremadura	106.555	238	4.816	5.072	5.156	5.072	5.122	5.359
Galicia	236.697	4.097	9.408	9.783	9.662	9.354	9.559	9.628
Madrid (Comunidad de)	591.735	23.939	28.012	27.685	26.798	25.799	25.900	25.569
Murcia (Región de)	139.865	2.401	7.468	7.397	7.081	7.027	7.187	6.887
Navarra (Comunidad Foral de)	53.408	1.987	2.849	2.768	2.664	2.678	2.642	2.679
País Vasco	185.501	10.992	8.619	8.655	8.455	7.931	8.041	7.966
Rioja (La)	24.718	165	1.247	1.255	1.266	1.244	1.277	1.242
Ceuta	8.171	56	390	479	483	444	468	423
Melilla	7.935	125	487	458	444	474	444	429
U.N.E.D. / Oberta de Cataluña	86.906	-	-	-	-	-	-	-

(1) Se han considerado las enseñanzas de Régimen General, de Artes Plásticas y Diseño, E. Deportivas de G. Medio y el resto de de estudios superiores de Enseñanzas Artísticas.

C1.3. Alumnado matriculado por edad (1)

(continúa)

	9 años	10 años	11 años	12 años	13 años	14 años	15 años	16 años
AMBOS SEXOS								
TOTAL	396.010	403.181	418.215	435.052	428.296	432.686	432.892	394.059
Andalucía	84.433	87.218	91.422	98.431	94.111	95.253	93.957	81.496
Aragón	10.417	10.686	10.708	10.990	10.835	10.771	11.073	10.512
Asturias (Principado de)	6.831	6.946	7.284	7.693	7.962	8.047	8.192	8.191
Baleares (Illes)	9.036	9.004	9.264	9.508	9.654	9.668	9.228	7.986
Canarias	18.974	19.223	20.103	20.987	20.499	21.051	21.338	19.418
Cantabria	4.090	4.172	4.421	4.658	4.698	4.852	4.867	4.909
Castilla y León	19.053	19.494	20.555	21.506	21.656	22.198	22.957	21.971
Castilla-La Mancha	19.444	19.772	20.341	21.303	21.182	21.296	21.298	18.418
Cataluña	59.538	60.051	60.373	61.987	61.326	61.931	62.061	54.829
Comunidad Valenciana	41.844	42.354	43.887	45.239	44.978	45.247	44.924	39.075
Extremadura	11.194	11.602	12.251	12.609	12.666	12.973	12.949	12.129
Galicia	19.944	20.697	22.497	23.182	23.586	24.026	24.789	23.959
Madrid (Comunidad de)	51.628	52.609	54.269	55.430	53.984	54.079	54.344	51.164
Murcia (Región de)	14.389	14.209	15.064	15.419	15.259	15.316	14.552	13.250
Navarra (Comunidad Foral de)	5.183	5.157	5.127	5.139	5.204	5.056	5.178	5.087
País Vasco	15.650	15.551	16.059	16.537	16.330	16.411	16.839	17.342
Rioja (La)	2.421	2.559	2.550	2.540	2.588	2.697	2.676	2.525
Ceuta	944	910	1.034	916	885	916	843	1.005
Melilla	997	967	1.006	978	893	898	827	793
U.N.E.D. / Oberta de Cataluña	-	-	-	-	-	-	-	-
HOMBRES								
TOTAL	203.687	207.549	215.346	223.681	220.039	222.263	221.501	195.897
Andalucía	43.523	44.817	47.303	51.036	48.603	49.187	48.157	40.353
Aragón	5.374	5.462	5.483	5.536	5.447	5.575	5.741	5.229
Asturias (Principado de)	3.539	3.526	3.777	3.941	4.091	4.122	4.144	4.139
Baleares (Illes)	4.554	4.658	4.703	4.834	4.942	4.943	4.745	3.994
Canarias	9.716	9.919	10.254	10.909	10.550	10.823	10.983	9.559
Cantabria	2.122	2.179	2.264	2.456	2.432	2.501	2.470	2.432
Castilla y León	9.740	10.135	10.598	11.055	11.288	11.400	11.681	11.229
Castilla-La Mancha	10.043	10.297	10.470	10.819	10.918	11.037	10.892	8.897
Cataluña	30.793	30.876	31.032	31.803	31.703	32.074	32.257	27.369
Comunidad Valenciana	20.986	21.391	22.406	23.028	22.664	22.927	22.529	18.656
Extremadura	5.802	6.011	6.280	6.463	6.453	6.741	6.622	6.040
Galicia	10.291	10.611	11.553	11.837	12.046	12.198	12.560	11.832
Madrid (Comunidad de)	26.714	27.322	27.926	28.428	27.605	27.633	27.745	25.863
Murcia (Región de)	7.469	7.396	7.902	7.991	7.844	7.849	7.448	6.675
Navarra (Comunidad Foral de)	2.658	2.647	2.689	2.667	2.764	2.601	2.656	2.609
País Vasco	8.138	8.039	8.310	8.562	8.392	8.392	8.590	8.814
Rioja (La)	1.228	1.281	1.335	1.297	1.345	1.364	1.402	1.249
Ceuta	479	469	532	487	469	461	444	523
Melilla	518	513	529	532	483	435	435	435
U.N.E.D. / Oberta de Cataluña	-	-	-	-	-	-	-	-
MUJERES								
TOTAL	192.323	195.632	202.869	211.371	208.257	210.423	211.391	198.162
Andalucía	40.910	42.401	44.119	47.395	45.508	46.066	45.800	41.143
Aragón	5.043	5.224	5.225	5.454	5.388	5.196	5.332	5.283
Asturias (Principado de)	3.292	3.420	3.507	3.752	3.871	3.925	4.048	4.052
Baleares (Illes)	4.482	4.346	4.561	4.674	4.712	4.725	4.483	3.992
Canarias	9.258	9.304	9.849	10.078	9.949	10.228	10.355	9.859
Cantabria	1.968	1.993	2.157	2.202	2.266	2.351	2.397	2.477
Castilla y León	9.313	9.359	9.957	10.451	10.368	10.798	11.276	10.742
Castilla-La Mancha	9.401	9.475	9.871	10.484	10.264	10.259	10.406	9.521
Cataluña	28.745	29.175	29.341	30.184	29.623	29.857	29.804	27.460
Comunidad Valenciana	20.858	20.963	21.481	22.211	22.314	22.320	22.395	20.419
Extremadura	5.392	5.591	5.971	6.146	6.213	6.232	6.327	6.089
Galicia	9.653	10.086	10.944	11.345	11.540	11.828	12.229	12.127
Madrid (Comunidad de)	24.914	25.287	26.343	27.002	26.379	26.446	26.599	25.301
Murcia (Región de)	6.920	6.813	7.162	7.428	7.415	7.467	7.104	6.575
Navarra (Comunidad Foral de)	2.525	2.510	2.438	2.472	2.440	2.455	2.522	2.478
País Vasco	7.512	7.512	7.749	7.975	7.938	8.019	8.249	8.528
Rioja (La)	1.193	1.278	1.215	1.243	1.243	1.333	1.274	1.276
Ceuta	465	441	502	429	416	455	399	482
Melilla	479	454	477	446	410	463	392	358
U.N.E.D. / Oberta de Cataluña	-	-	-	-	-	-	-	-

(1) Se han considerado las enseñanzas de Régimen General, de Artes Plásticas y Diseño, E. Deportivas de G. Medio y el resto de de estudios superiores de Enseñanzas Artísticas.

C1. LA ESCOLARIZACIÓN EN EL SISTEMA EDUCATIVO

CURSO 2004-05

C1.3. Alumnado matriculado por edad (1)

(conclusión)

	17 años	18 años	19 años	20 años	21 años	22 años	23 años	24 años	25 y más años	No consta edad
AMBOS SEXOS										
TOTAL	344.691	294.719	269.722	249.192	216.375	196.618	167.816	138.429	643.955	8.744
Andalucía	68.357	56.584	50.389	43.419	37.271	34.048	29.126	26.253	86.911	634
Aragón	9.416	8.146	7.403	6.612	5.693	5.081	4.297	3.228	13.855	0
Asturias (Principado de)	8.305	7.197	6.653	6.050	5.212	4.727	4.082	3.407	12.956	0
Balears (Illes)	6.313	4.490	3.283	2.692	2.379	1.944	1.652	1.376	6.213	0
Canarias	16.046	12.760	10.862	10.308	8.229	7.156	6.072	5.429	24.665	0
Cantabria	4.494	3.763	3.361	2.889	2.363	1.864	1.626	1.316	4.388	0
Castilla y León	21.099	19.462	18.530	17.371	15.131	13.520	11.116	9.190	32.924	281
Castilla-La Mancha	15.606	10.567	8.599	7.522	5.856	5.112	4.086	2.997	11.425	0
Cataluña	46.028	41.472	36.758	36.100	31.094	27.632	22.721	18.390	68.917	5.202
Comunidad Valenciana	33.539	29.025	25.371	23.837	20.859	20.149	18.311	14.644	54.089	2.054
Extremadura	10.197	7.380	6.260	5.405	4.720	4.117	3.283	2.566	8.287	11
Galicia	22.151	18.853	18.276	16.789	14.568	12.800	11.197	9.376	34.287	90
Madrid (Comunidad de)	47.005	43.134	43.816	42.136	37.995	35.655	29.905	22.657	84.621	3
Murcia (Región de)	11.067	8.872	8.133	7.090	6.409	5.794	4.760	3.782	13.964	248
Navarra (Comunidad Foral de)	4.376	4.497	4.030	3.571	3.049	2.540	1.908	1.273	4.473	0
País Vasco	17.179	15.659	15.150	14.597	12.503	10.433	8.508	6.121	21.602	114
Rioja (La)	2.167	1.503	1.427	1.123	922	820	691	631	4.151	0
Ceuta	719	421	428	313	236	175	130	116	613	0
Melilla	627	447	325	270	214	181	149	108	450	0
U.N.E.D. / Oberta de Cataluña	-	487	668	1.098	1672	2870	4.196	5.569	155.164	107
HOMBRES										
TOTAL	164.686	137.239	121.892	109.989	96.098	88.599	78.840	67.316	326.538	5.558
Andalucía	31.930	25.573	22.379	18.712	16.312	15.373	13.506	12.652	45.130	351
Aragón	4.484	3.808	3.418	2.991	2.507	2.310	2.079	1.574	7.004	0
Asturias (Principado de)	4.124	3.557	3.119	2.705	2.400	2.081	1.769	1.620	6.439	0
Balears (Illes)	2.982	2.093	1.463	1.144	996	824	696	581	2.765	0
Canarias	7.650	6.036	4.914	4.539	3.525	3.134	2.693	2.461	11.593	0
Cantabria	2.152	1.873	1.563	1.345	1.113	869	785	637	2.178	0
Castilla y León	10.173	9.016	8.359	7.395	6.394	5.802	5.024	4.445	16.213	279
Castilla-La Mancha	7.026	4.773	3.767	3.298	2.605	2.366	1.911	1.460	5.595	0
Cataluña	22.407	19.491	16.685	15.972	13.806	12.556	10.889	9.180	35.298	3.487
Comunidad Valenciana	15.559	13.157	10.962	10.270	9.099	8.961	8.629	7.176	27.698	1.107
Extremadura	4.784	3.395	2.788	2.350	2.170	1.884	1.564	1.252	4.269	11
Galicia	10.530	8.547	8.267	7.317	6.366	5.590	5.138	4.376	16.783	19
Madrid (Comunidad de)	22.891	20.411	20.095	19.151	17.573	16.498	14.691	11.629	44.225	1
Murcia (Región de)	5.209	4.028	3.527	3.000	2.809	2.561	2.210	1.848	7.204	190
Navarra (Comunidad Foral de)	2.217	2.252	1.815	1.600	1.402	1.208	891	648	2.383	0
País Vasco	8.803	7.876	7.530	7.052	5.835	4.951	4.276	3.138	11.035	10
Rioja (La)	1.067	729	667	520	428	394	333	307	2.023	0
Ceuta	375	183	181	116	78	70	54	45	210	0
Melilla	323	200	125	101	84	78	59	47	159	0
U.N.E.D. / Oberta de Cataluña	-	241	268	411	596	1.089	1.643	2.240	78.334	103
MUJERES										
TOTAL	180.005	157.480	147.830	139.203	120.277	108.019	88.976	71.113	317.417	3.186
Andalucía	36.427	31.011	28.010	24.707	20.959	18.675	15.620	13.601	41.781	283
Aragón	4.932	4.338	3.985	3.621	3.186	2.771	2.218	1.654	6.851	0
Asturias (Principado de)	4.181	3.640	3.534	3.345	2.812	2.646	2.313	1.787	6.517	0
Balears (Illes)	3.331	2.397	1.820	1.548	1.383	1.120	956	795	3.448	0
Canarias	8.396	6.724	5.948	5.769	4.704	4.022	3.379	2.968	13.072	0
Cantabria	2.342	1.890	1.798	1.544	1.250	995	841	679	2.210	0
Castilla y León	10.926	10.446	10.171	9.976	8.737	7.718	6.092	4.745	16.711	2
Castilla-La Mancha	8.580	5.794	4.832	4.224	3.251	2.746	2.175	1.537	5.830	0
Cataluña	23.621	21.981	20.073	20.128	17.288	15.076	11.832	9.210	33.619	1.715
Comunidad Valenciana	17.980	15.868	14.409	13.567	11.760	11.188	9.682	7.468	26.391	947
Extremadura	5.413	3.985	3.472	3.055	2.550	2.233	1.719	1.314	4.018	0
Galicia	11.621	10.306	10.009	9.472	8.202	7.210	6.059	5.000	17.504	71
Madrid (Comunidad de)	24.114	22.723	23.721	22.985	20.422	19.157	15.214	11.028	40.396	2
Murcia (Región de)	5.858	4.844	4.606	4.090	3.600	3.233	2.550	1.934	6.760	58
Navarra (Comunidad Foral de)	2.159	2.245	2.215	1.971	1.647	1.332	1.017	625	2.090	0
País Vasco	8.376	7.783	7.620	7.545	6.668	5.482	4.232	2.983	10.567	104
Rioja (La)	1.100	774	760	603	494	426	358	324	2.128	0
Ceuta	344	238	247	197	158	105	76	71	403	0
Melilla	304	247	200	169	130	103	90	61	291	0
U.N.E.D. / Oberta de Cataluña	-	246	400	687	1.076	1.781	2.553	3.329	76.830	4

(1) Se han considerado las enseñanzas de Régimen General, de Artes Plásticas y Diseño, E. Deportivas de G. Medio y el resto de de estudios superiores de Enseñanzas Artísticas.

C1.4. Tasas netas de escolarización en edades significativas (1)

	3 años			15 años			16 años			17 años		
	1994-95	1999-00	2004-05	1994-95	1999-00	2004-05	1994-95	1999-00	2004-05	1994-95	1999-00	2004-05
AMBOS SEXOS												
TOTAL	57,3	84,3	94,4	93,4	97,4	98,4	80,7	85,5	87,8	73,3	74,9	74,8
Andalucía	18,9	54,3	92,6	93,6	96,7	99,9	75,0	84,5	85,4	69,4	72,9	70,4
Aragón	79,9	95,7	97,6	94,2	99,1	99,6	87,1	87,7	92,5	78,8	82,0	80,2
Asturias (Principado de)	71,5	94,8	91,7	96,2	99,2	97,2	88,5	96,2	91,9	83,2	86,1	87,4
Balears (Illes)	48,2	89,5	92,6	91,8	93,9	91,4	75,3	78,4	78,3	63,5	60,9	61,1
Canarias	30,9	88,5	91,4	100,0	97,1	96,9	77,6	87,7	86,3	71,8	75,6	69,9
Cantabria	75,2	92,7	95,1	97,3	98,0	97,2	85,9	90,4	94,1	79,2	77,4	82,5
Castilla y León	86,1	97,7	100,0	97,2	100,0	100,0	88,7	94,5	94,0	81,0	86,6	86,5
Castilla-La Mancha	61,4	91,8	99,6	87,7	96,0	100,0	74,7	80,5	86,1	63,1	69,2	72,2
Cataluña	97,4	99,5	96,2	91,1	97,2	99,3	80,7	80,5	86,4	70,3	68,1	70,6
Comunidad Valenciana	40,6	82,4	93,6	91,0	97,9	97,1	77,2	77,3	83,1	67,4	66,7	69,7
Extremadura	57,8	91,4	94,9	89,1	94,8	98,3	73,7	83,7	90,4	62,4	71,3	75,1
Galicia	74,8	87,3	94,4	94,0	100,0	99,4	80,7	90,0	92,8	79,1	77,5	82,1
Madrid (Comunidad de)	62,2	91,3	91,2	93,4	97,8	96,5	85,4	89,7	88,9	79,8	82,1	79,3
Murcia (Región de)	40,5	87,6	96,1	91,8	92,9	95,6	77,5	80,0	86,5	66,5	68,0	71,4
Navarra (Comunidad Foral de)	96,4	96,5	96,1	88,9	96,2	98,4	85,2	87,6	95,6	78,0	81,8	80,1
País Vasco	100,0	100,0	99,5	98,9	98,8	98,4	94,9	96,9	97,8	87,6	91,1	92,6
Rioja (La)	75,7	97,9	96,7	97,7	97,5	97,8	90,2	89,1	90,6	79,7	78,7	75,6
Ceuta	39,3	74,9	87,6	73,1	82,9	88,1	56,5	78,7	100,0	46,5	61,2	72,3
Melilla	34,7	76,4	100,0	77,0	87,5	88,8	60,6	77,2	84,5	51,9	64,1	65,1
HOMBRES												
TOTAL	56,4	83,6	94,2	92,9	97,2	98,0	77,9	82,7	85,0	69,3	71,0	69,6
Andalucía	18,1	53,1	92,3	94,0	96,1	99,4	72,9	81,2	82,3	66,3	72,6	64,1
Aragón	77,8	95,4	98,4	94,4	100,0	100,0	85,4	84,9	89,7	75,0	77,0	74,5
Asturias (Principado de)	70,9	93,9	92,5	95,9	99,1	96,0	86,3	95,4	90,4	78,7	83,0	84,2
Balears (Illes)	47,1	88,7	91,7	92,7	92,6	91,4	70,5	75,0	76,4	58,2	54,8	56,2
Canarias	30,9	88,6	90,9	100,0	97,4	97,5	74,9	86,2	83,3	69,3	72,1	65,4
Cantabria	73,8	92,5	94,8	96,2	97,8	96,2	82,7	87,9	90,7	75,8	71,0	77,0
Castilla y León	85,4	97,5	100,0	96,2	100,0	100,0	85,5	92,7	93,6	76,8	81,5	81,0
Castilla-La Mancha	60,7	91,3	100,0	86,1	95,4	99,9	69,7	77,2	80,9	57,3	62,2	63,5
Cataluña	96,8	99,6	96,4	90,8	97,8	100,0	77,7	76,4	83,9	64,7	63,1	67,0
Comunidad Valenciana	39,6	80,8	90,8	88,9	96,7	94,8	73,3	71,4	77,1	62,9	59,5	62,9
Extremadura	57,1	90,9	93,4	88,8	93,1	97,6	67,9	80,0	87,1	55,7	64,6	68,1
Galicia	73,1	86,2	93,6	92,8	100,0	98,4	77,6	87,0	89,7	74,7	73,2	76,3
Madrid (Comunidad de)	60,8	90,1	91,5	93,5	97,8	96,0	84,0	89,2	87,6	77,6	78,8	75,2
Murcia (Región de)	39,7	88,1	96,9	91,0	93,0	95,2	72,9	77,8	84,6	61,8	62,0	65,2
Navarra (Comunidad Foral de)	97,2	94,3	95,8	88,7	96,3	97,4	84,3	87,0	94,7	74,1	79,9	78,4
País Vasco	100,0	100,0	100,0	99,0	99,0	98,3	92,8	97,4	97,1	85,3	89,4	92,5
Rioja (La)	75,3	97,3	95,6	94,8	98,3	100,0	88,4	82,9	87,4	72,3	72,9	72,4
Ceuta	33,6	71,8	90,0	72,9	85,5	90,2	51,2	79,9	100,0	44,6	60,6	73,8
Melilla	34,4	78,6	99,4	73,7	91,2	90,6	55,9	77,9	91,2	49,5	66,4	64,9
MUJERES												
TOTAL	58,2	85,0	94,7	93,8	97,6	98,8	83,7	88,4	90,8	77,5	79,0	80,3
Andalucía	19,8	55,6	92,8	93,2	97,2	100,0	77,3	87,9	88,6	72,6	73,2	77,1
Aragón	82,0	95,9	96,6	94,1	98,2	98,3	88,8	90,6	95,4	82,8	87,2	86,1
Asturias (Principado de)	72,1	95,7	90,9	96,5	99,3	98,5	90,8	97,0	93,5	87,8	89,3	90,8
Balears (Illes)	49,3	90,4	93,6	90,9	95,4	91,5	80,3	82,1	80,3	69,2	67,4	66,2
Canarias	30,9	88,5	91,9	100,0	96,9	96,4	80,3	89,3	89,5	74,4	79,2	74,6
Cantabria	76,7	92,9	95,3	98,5	98,2	98,3	89,3	93,0	97,8	82,7	84,1	88,3
Castilla y León	86,8	98,0	99,2	98,3	100,0	100,0	92,1	96,5	94,4	85,5	92,0	92,3
Castilla-La Mancha	62,2	92,3	98,7	89,4	96,7	100,0	80,0	84,0	91,6	69,4	76,9	81,3
Cataluña	98,1	99,3	96,0	91,4	96,5	98,2	83,8	84,7	89,0	76,2	73,3	74,6
Comunidad Valenciana	41,6	84,2	96,5	93,3	99,1	99,6	81,3	83,6	89,4	72,1	74,2	76,9
Extremadura	58,6	92,0	96,6	89,4	96,5	99,1	79,7	87,7	94,1	69,4	78,4	82,5
Galicia	76,5	88,5	95,3	95,1	100,0	100,0	84,0	93,0	96,0	83,6	82,1	88,0
Madrid (Comunidad de)	63,6	92,6	91,0	93,4	97,8	96,9	87,0	90,2	90,3	82,2	85,5	83,7
Murcia (Región de)	41,3	87,0	95,3	92,6	92,8	96,1	82,5	82,4	88,5	71,5	74,3	77,9
Navarra (Comunidad Foral de)	95,5	98,8	96,3	89,1	96,0	99,4	86,1	88,3	96,6	82,1	83,7	81,9
País Vasco	99,7	100,0	98,3	98,8	98,6	98,5	97,1	96,3	98,4	89,9	92,9	92,6
Rioja (La)	76,0	98,4	97,8	100,0	96,6	95,3	92,0	95,7	93,9	87,4	85,0	79,0
Ceuta	45,4	78,1	84,8	73,4	80,3	85,8	62,5	77,6	100,0	48,5	62,0	70,8
Melilla	35,0	74,0	100,0	80,7	83,5	86,9	65,7	76,5	77,5	54,4	61,6	65,4

(1) Se han considerado las enseñanzas de Régimen General, de Artes Plásticas y Diseño, E. Deportivas de Grado Medio y el resto de de estudios superiores de Enseñanzas Artísticas.

C1.5. Esperanza de vida escolar en el sistema educativo a los 6 años (1)

	Total		E. no Universitaria		E. Universitaria	
	1999-00	2004-05	1999-00	2004-05	1999-00	2004-05
AMBOS SEXOS						
TOTAL	14,6	14,5	12,8	12,7	1,9	1,7
Andalucía	14,3	14,1	12,6	12,6	1,8	1,5
Aragón	14,9	14,7	12,9	12,8	2,0	1,8
Asturias (Principado de)	15,5	14,9	13,3	13,1	2,1	1,8
Balears (Illes)	12,9	12,5	12,1	11,7	0,8	0,8
Canarias	14,4	13,7	13,2	12,6	1,2	1,2
Cantabria	14,5	14,3	13,1	13,0	1,3	1,3
Castilla y León	15,7	15,5	13,3	13,3	2,4	2,2
Castilla-La Mancha	13,7	13,5	12,4	12,5	1,2	1,0
Cataluña	14,2	14,3	12,5	12,6	1,7	1,7
Comunidad Valenciana	14,3	14,1	12,5	12,4	1,8	1,7
Extremadura	13,8	14,0	12,6	12,7	1,3	1,3
Galicia	15,1	14,8	13,2	13,2	1,9	1,7
Madrid (Comunidad de)	15,4	15,1	12,9	12,6	2,5	2,5
Murcia (Región de)	13,9	14,0	12,5	12,5	1,4	1,5
Navarra (Comunidad Foral de)	14,8	15,0	12,5	12,8	2,3	2,1
País Vasco	15,5	15,5	13,3	13,3	2,2	2,2
Rioja (La)	14,4	13,7	12,9	12,7	1,5	1,0
Ceuta	12,9	13,2	12,2	12,5	0,6	0,6
Melilla	12,9	12,9	12,2	12,4	0,7	0,6
HOMBRES						
TOTAL	14,3	14,1	12,7	12,6	1,6	1,5
Andalucía	14,0	13,7	12,5	12,4	1,5	1,3
Aragón	14,6	14,3	12,9	12,8	1,8	1,5
Asturias (Principado de)	15,1	14,6	13,4	13,0	1,8	1,5
Balears (Illes)	12,6	12,1	12,0	11,5	0,7	0,6
Canarias	14,1	13,4	13,1	12,5	1,0	0,9
Cantabria	14,3	14,0	13,0	12,9	1,3	1,1
Castilla y León	15,2	14,9	13,2	13,2	2,0	1,7
Castilla-La Mancha	13,3	13,1	12,3	12,3	1,0	0,8
Cataluña	13,9	14,0	12,5	12,6	1,4	1,4
Comunidad Valenciana	13,8	13,5	12,3	12,0	1,5	1,4
Extremadura	13,5	13,6	12,4	12,5	1,1	1,1
Galicia	14,7	14,3	13,2	13,0	1,5	1,3
Madrid (Comunidad de)	15,2	14,7	12,9	12,6	2,2	2,2
Murcia (Región de)	13,5	13,6	12,4	12,4	1,2	1,2
Navarra (Comunidad Foral de)	14,4	14,6	12,6	12,9	1,8	1,7
País Vasco	15,4	15,4	13,5	13,5	1,8	1,9
Rioja (La)	14,1	13,5	12,8	12,6	1,3	0,9
Ceuta	12,7	12,9	12,3	12,5	0,4	0,4
Melilla	12,8	12,6	12,3	12,3	0,5	0,4
MUJERES						
TOTAL	15,0	14,9	12,8	12,8	2,2	2,1
Andalucía	14,7	14,5	12,6	12,7	2,0	1,8
Aragón	15,2	15,1	12,9	12,9	2,3	2,2
Asturias (Principado de)	15,8	15,3	13,3	13,1	2,5	2,2
Balears (Illes)	13,3	12,8	12,2	11,8	1,0	1,0
Canarias	14,6	14,0	13,3	12,6	1,4	1,4
Cantabria	14,6	14,6	13,3	13,2	1,4	1,4
Castilla y León	16,2	16,0	13,4	13,3	2,8	2,7
Castilla-La Mancha	14,0	13,9	12,6	12,7	1,4	1,2
Cataluña	14,6	14,6	12,6	12,5	2,0	2,0
Comunidad Valenciana	14,8	14,7	12,7	12,6	2,0	2,0
Extremadura	14,2	14,4	12,8	12,9	1,4	1,5
Galicia	15,6	15,3	13,3	13,3	2,3	2,1
Madrid (Comunidad de)	15,6	15,4	12,9	12,6	2,7	2,8
Murcia (Región de)	14,3	14,5	12,6	12,6	1,7	1,8
Navarra (Comunidad Foral de)	15,2	15,3	12,4	12,7	2,7	2,6
País Vasco	15,7	15,7	13,1	13,1	2,6	2,5
Rioja (La)	14,8	13,9	13,0	12,7	1,7	1,2
Ceuta	13,1	13,4	12,2	12,6	0,9	0,9
Melilla	13,0	13,2	12,0	12,4	0,9	0,8

(1) Se han considerado las enseñanzas de Régimen General, de Artes Plásticas y Diseño, E. Deportivas de Grado Medio y el resto de de estudios superiores de Enseñanzas Artísticas.

C1.6. Distribución porcentual del alumnado de enseñanzas de Régimen General por tipo de financiación/titularidad del centro

(continúa)

TOTAL	EE. Régimen General no universitario	Educación Infantil	Educación Primaria	Educación Especial	Educación Secundaria Obligatoria	Bachillerato	
% ENSEÑANZA PÚBLICA							
TOTAL	71,2	67,6	64,8	66,7	51,9	66,3	74,2
Andalucía	79,0	76,1	77,4	75,0	45,1	75,2	82,1
Aragón	68,2	63,7	60,2	64,3	46,3	61,8	71,4
Asturias (Principado de)	75,0	69,3	68,4	67,6	56,1	65,1	76,8
Balears (Illes)	65,1	63,0	60,2	61,7	21,3	59,2	74,6
Canarias	81,2	78,4	76,7	75,0	69,0	76,7	86,3
Cantabria	69,5	65,1	63,3	60,8	37,3	63,0	82,0
Castilla y León	72,2	67,5	65,7	66,4	60,5	64,4	78,0
Castilla-La Mancha	83,6	81,9	80,8	81,3	60,2	80,4	89,6
Cataluña	64,2	60,3	58,4	61,0	43,2	58,1	64,0
Comunidad Valenciana	72,3	68,4	65,4	67,5	72,5	67,2	78,2
Extremadura	82,2	80,0	79,4	79,0	45,4	77,6	86,3
Galicia	76,9	72,3	67,8	68,4	56,0	70,9	84,2
Madrid (Comunidad de)	60,6	55,2	51,4	53,5	48,1	54,4	58,5
Murcia (Región de)	75,6	74,1	71,1	72,4	79,7	72,7	87,0
Navarra (Comunidad Foral de)	62,0	65,2	69,5	63,6	48,5	59,7	65,9
País Vasco	53,5	48,5	51,4	47,8	43,8	42,1	51,8
Rioja (La)	71,2	66,4	62,4	65,1	73,4	63,6	75,7
Ceuta	73,8	74,6	71,8	71,2	100,0	70,8	93,6
Melilla	83,0	83,4	73,7	80,1	100,0	88,3	96,0
U.N.E.D. / Oberta de Cataluña	80,5	-	-	-	-	-	-
% ENSEÑANZA PRIVADA CONCERTADA							
TOTAL	21,1	25,8	21,6	29,8	46,7	30,5	9,0
Andalucía	14,7	17,2	1,8	22,0	54,9	22,2	6,7
Aragón	24,0	28,7	22,2	33,0	53,7	35,6	7,6
Asturias (Principado de)	17,5	22,0	8,0	30,1	43,9	32,6	2,2
Balears (Illes)	30,1	33,0	35,1	35,4	78,7	37,9	11,3
Canarias	14,0	16,0	16,6	19,8	28,0	19,4	1,7
Cantabria	27,9	32,3	30,7	39,0	62,7	37,0	4,6
Castilla y León	23,2	29,3	28,6	33,1	39,5	34,9	5,8
Castilla-La Mancha	14,8	16,3	16,9	18,4	39,8	18,4	2,3
Cataluña	28,0	33,1	27,6	37,6	56,8	40,7	14,3
Comunidad Valenciana	22,2	26,8	24,9	30,3	27,0	30,9	6,4
Extremadura	14,3	16,3	6,0	20,6	54,6	21,9	3,3
Galicia	19,3	23,6	29,7	29,7	42,0	26,4	0,0
Madrid (Comunidad de)	21,7	27,6	23,4	33,0	49,2	33,7	7,6
Murcia (Región de)	19,4	22,6	23,1	26,1	10,4	25,6	1,9
Navarra (Comunidad Foral de)	28,9	34,5	30,3	36,4	41,7	40,3	34,1
País Vasco	41,3	50,3	48,0	50,7	46,5	56,5	47,0
Rioja (La)	26,0	30,4	33,1	34,9	26,6	35,0	0,0
Ceuta	21,4	22,7	16,4	28,8	0,0	29,2	0,0
Melilla	14,3	15,1	20,5	19,9	0,0	11,7	0,0
U.N.E.D. / Oberta de Cataluña	-	-	-	-	-	-	-
% ENSEÑANZA PRIVADA NO CONCERTADA							
TOTAL	7,7	6,7	13,5	3,5	1,4	3,2	16,8
Andalucía	6,4	6,7	20,8	2,9	0,0	2,6	11,3
Aragón	7,8	7,6	17,7	2,8	0,0	2,6	21,0
Asturias (Principado de)	7,4	8,7	23,6	2,2	0,0	2,3	21,0
Balears (Illes)	4,8	4,0	4,7	2,9	0,0	2,9	14,1
Canarias	4,9	5,6	6,7	5,1	3,0	3,9	11,9
Cantabria	2,6	2,6	6,0	0,3	0,0	0,0	13,4
Castilla y León	4,6	3,2	5,7	0,5	0,0	0,7	16,2
Castilla-La Mancha	1,6	1,8	2,2	0,3	0,0	1,2	8,1
Cataluña	7,9	6,5	14,1	1,5	0,0	1,2	21,7
Comunidad Valenciana	5,4	4,8	9,7	2,2	0,5	1,9	15,3
Extremadura	3,4	3,7	14,6	0,4	0,0	0,4	10,3
Galicia	3,7	4,1	2,5	1,9	1,9	2,7	15,8
Madrid (Comunidad de)	17,6	17,2	25,2	13,5	2,7	11,9	34,0
Murcia (Región de)	5,0	3,3	5,9	1,5	9,9	1,7	11,2
Navarra (Comunidad Foral de)	9,1	0,3	0,2	0,0	9,8	0,0	0,0
País Vasco	5,2	1,2	0,7	1,5	9,7	1,4	1,2
Rioja (La)	2,8	3,3	4,5	0,0	0,0	1,4	24,3
Ceuta	4,8	2,7	11,8	0,0	0,0	0,0	6,4
Melilla	2,7	1,5	5,9	0,0	0,0	0,0	4,0
U.N.E.D. / Oberta de Cataluña	19,5	-	-	-	-	-	-

C1.6. Distribución porcentual del alumnado de enseñanzas de Régimen General por tipo de financiación/titularidad del centro

(conclusión)

	Bachillerato distancia	C.F. Grado Medio	C.F. Grado Superior	C.F. de F.P. a distancia	Programas de Garantía Social	E. Universitaria
% ENSEÑANZA PÚBLICA						
TOTAL	96,3	73,3	76,9	100,0	68,5	87,8
Andalucía	100,0	70,2	81,4	100,0	70,9	95,7
Aragón	100,0	66,3	67,9	100,0	66,2	91,1
Asturias (Principado de)	100,0	77,3	78,4	-	87,9	97,4
Balears (Illes)	100,0	84,3	90,0	-	90,0	87,6
Canarias	72,7	93,9	96,5	100,0	98,2	100,0
Cantabria	100,0	68,3	72,8	100,0	67,5	97,3
Castilla y León	100,0	67,5	73,3	100,0	52,2	90,1
Castilla-La Mancha	100,0	83,9	91,4	100,0	73,7	100,0
Cataluña	100,0	69,8	68,2	-	61,3	85,0
Comunidad Valenciana	100,0	69,2	83,3	-	56,7	91,3
Extremadura	100,0	88,2	93,3	100,0	76,6	98,9
Galicia	100,0	81,8	83,3	-	83,5	97,8
Madrid (Comunidad de)	100,0	74,2	74,8	100,0	68,8	80,7
Murcia (Región de)	100,0	75,4	90,0	-	78,9	84,4
Navarra (Comunidad Foral de)	100,0	77,2	73,8	-	64,8	45,9
País Vasco	100,0	57,7	48,8	-	56,0	76,3
Rioja (La)	100,0	68,9	90,5	-	64,6	100,0
Ceuta	100,0	100,0	100,0	100,0	54,9	61,1
Melilla	100,0	100,0	100,0	-	100,0	76,8
U.N.E.D. / Oberta de Cataluña	-	-	-	-	-	80,5
% ENSEÑANZA PRIVADA CONCERTADA						
TOTAL	0,0	24,0	17,3	0,0	31,4	-
Andalucía	0,0	28,0	12,5	0,0	29,1	-
Aragón	0,0	29,5	27,8	0,0	33,8	-
Asturias (Principado de)	0,0	18,3	7,1	-	12,1	-
Balears (Illes)	0,0	13,5	6,2	-	10,0	-
Canarias	0,0	6,0	1,3	0,0	1,2	-
Cantabria	0,0	31,7	25,7	0,0	32,5	-
Castilla y León	0,0	32,1	24,7	0,0	47,8	-
Castilla-La Mancha	0,0	14,1	3,8	0,0	25,8	-
Cataluña	0,0	24,0	24,5	-	38,7	-
Comunidad Valenciana	0,0	27,1	12,9	-	43,3	-
Extremadura	0,0	9,9	6,0	0,0	22,8	-
Galicia	0,0	15,2	7,5	-	16,5	-
Madrid (Comunidad de)	0,0	25,1	14,9	0,0	31,2	-
Murcia (Región de)	0,0	20,5	8,1	-	21,1	-
Navarra (Comunidad Foral de)	0,0	22,8	20,0	-	35,2	-
País Vasco	0,0	39,9	50,4	-	44,0	-
Rioja (La)	0,0	31,1	9,5	-	31,7	-
Ceuta	0,0	0,0	0,0	0,0	45,1	-
Melilla	0,0	0,0	0,0	-	0,0	-
U.N.E.D. / Oberta de Cataluña	-	-	-	-	-	-
% ENSEÑANZA PRIVADA NO CONCERTADA						
TOTAL	3,7	2,7	5,8	0,0	0,1	12,2
Andalucía	0,0	1,8	6,1	0,0	0,0	4,3
Aragón	0,0	4,3	4,3	0,0	0,0	8,9
Asturias (Principado de)	0,0	4,4	14,5	-	0,0	2,6
Balears (Illes)	0,0	2,2	3,8	-	0,0	12,4
Canarias	27,3	0,1	2,2	0,0	0,6	0,0
Cantabria	0,0	0,0	1,5	0,0	0,0	2,7
Castilla y León	0,0	0,4	2,0	0,0	0,0	9,9
Castilla-La Mancha	0,0	2,1	4,8	0,0	0,5	0,0
Cataluña	0,0	6,2	7,3	-	0,0	15,0
Comunidad Valenciana	0,0	3,8	3,8	-	0,0	8,7
Extremadura	0,0	1,9	0,7	0,0	0,6	1,1
Galicia	0,0	3,1	9,2	-	0,0	2,2
Madrid (Comunidad de)	0,0	0,8	10,4	0,0	0,0	19,3
Murcia (Región de)	0,0	4,2	2,0	-	0,0	15,6
Navarra (Comunidad Foral de)	0,0	0,0	6,2	-	0,0	54,1
País Vasco	0,0	2,4	0,8	-	0,0	23,7
Rioja (La)	0,0	0,0	0,0	-	3,7	0,0
Ceuta	0,0	0,0	0,0	0,0	0,0	38,9
Melilla	0,0	0,0	0,0	-	0,0	23,2
U.N.E.D. / Oberta de Cataluña	-	-	-	-	-	19,5

C1.7. Distribución porcentual del alumnado matriculado por tamaño de municipio y enseñanza
Enseñanzas de Régimen General no universitarias

	Total	E. Infantil (1) (2)	E. Primaria	E. Especial	E.S.O.	Bachillerato (3)	Formación Profesional (4) (5)
TODOS LOS CENTROS							
Hasta 1.000 habitantes	1,6	2,2	2,5	1,4	0,9	0,3	0,4
De 1.001 a 2.000 habitantes	2,5	3,2	3,4	0,8	1,7	0,9	0,8
De 2.001 a 5.000 habitantes	6,9	7,6	7,9	3,7	7,1	4,1	2,6
De 5.001 a 10.000 habitantes	9,4	9,3	9,3	3,3	10,8	8,4	5,8
De 10.001 a 25.000 habitantes	14,8	14,8	15,0	9,2	15,8	13,6	11,5
De 25.001 a 100.000 habitantes	24,7	24,2	24,0	30,4	25,0	26,3	26,2
De 100.001 a 500.000 habitantes	24,1	22,5	22,6	27,6	23,7	28,3	33,1
Más de 500.000 habitantes	16,0	16,4	15,2	23,6	14,9	18,1	19,6
CENTROS PÚBLICOS							
Hasta 1.000 habitantes	2,3	3,2	3,6	1,6	1,2	0,2	0,3
De 1.001 a 2.000 habitantes	3,4	4,6	4,9	0,5	2,3	1,0	0,8
De 2.001 a 5.000 habitantes	9,1	10,3	10,8	2,7	9,6	4,9	2,7
De 5.001 a 10.000 habitantes	11,8	11,7	11,8	4,1	14,1	10,4	6,6
De 10.001 a 25.000 habitantes	16,8	16,5	17,0	10,0	18,5	16,1	12,8
De 25.001 a 100.000 habitantes	25,4	24,2	23,9	35,8	25,4	28,9	30,7
De 100.001 a 500.000 habitantes	20,9	19,3	18,6	29,7	19,9	26,6	30,8
Más de 500.000 habitantes	10,2	10,2	9,4	15,5	9,0	11,9	15,2
CENTROS PRIVADOS							
Hasta 1.000 habitantes	0,3	0,2	0,2	1,1	0,3	0,3	0,4
De 1.001 a 2.000 habitantes	0,6	0,6	0,5	1,1	0,6	0,6	1,0
De 2.001 a 5.000 habitantes	2,3	2,5	2,2	4,7	2,2	2,0	2,2
De 5.001 a 10.000 habitantes	4,3	4,8	4,4	2,4	4,4	2,6	3,6
De 10.001 a 25.000 habitantes	10,5	11,6	11,1	8,4	10,6	6,5	7,4
De 25.001 a 100.000 habitantes	23,1	24,2	24,2	24,5	24,1	18,7	12,6
De 100.001 a 500.000 habitantes	31,0	28,3	30,7	25,3	31,3	33,2	39,8
Más de 500.000 habitantes	28,0	27,9	26,7	32,3	26,6	36,1	32,9

(1) No incluye 8.420 alumnos (5.624 en centros públicos y 2.796 en centros privados) de Primer ciclo de E. Infantil de Galicia.

(2) No incluye 4.159 alumnos (en centros públicos) de Primer ciclo de E. Infantil de Navarra.

(3) No incluye 32.593 alumnos (31.402 en centros públicos y 1.191 en centros privados) de Bachillerato a distancia.

(4) No incluye 5.646 alumnos (en centros públicos) de Ciclos Formativos de F.P. a distancia.

(5) No incluye 17.500 alumnos (9.993 en actuaciones públicas y 7.507 en actuaciones privadas) de Actuaciones de Garantía Social.

C1.8. Distribución porcentual del alumnado matriculado por tamaño de municipio
Enseñanzas de Régimen General no universitarias

(continúa)

		(continúa)				
TOTAL		Hasta 2.000 hab.	De 2.001 a 10.000 hab.	De 10.001 a 25.000 hab.	De 25.001 a 100.000 hab.	Más de 100.000 hab.
TODAS LAS ENSEÑANZAS (1) (2) (3) (4)						
TOTAL	6.865.154	4,1	16,3	14,8	24,7	40,1
Andalucía	1.401.451	2,1	17,0	19,3	22,5	39,1
Aragón	182.377	7,6	15,1	12,7	9,1	55,6
Asturias (Principado de)	126.675	10,1	23,8	4,1	17,4	44,6
Balears (Illes)	147.147	0,8	13,6	13,7	31,4	40,5
Canarias	322.352	0,4	8,6	20,7	31,0	39,3
Cantabria	76.607	6,2	21,4	14,9	21,9	35,5
Castilla y León	346.406	9,6	19,0	7,1	24,3	40,0
Castilla-La Mancha	314.303	8,3	30,4	16,3	34,7	10,4
Cataluña	1.054.652	2,6	13,7	14,9	26,8	42,0
Comunidad Valenciana	705.013	2,6	12,1	21,7	31,0	32,6
Extremadura	186.123	10,0	34,4	13,2	27,7	14,7
Galicia	370.491	18,4	33,4	6,8	16,2	25,2
Madrid (Comunidad de)	928.682	0,7	5,6	4,7	18,8	70,2
Murcia (Región de)	239.512	1,5	18,0	23,1	36,1	21,2
Navarra (Comunidad Foral de)	85.694	8,4	25,6	19,8	7,8	38,3
País Vasco	305.714	2,9	16,8	19,3	24,8	36,3
Rioja (La)	42.057	4,6	21,8	19,0	0,0	54,6
Ceuta	14.904	0,0	0,0	0,0	100,0	0,0
Melilla	14.994	0,0	0,0	0,0	100,0	0,0
E. INFANTIL (1)						
TOTAL	1.414.940	5,3	16,8	14,8	24,2	38,9
Andalucía	252.364	2,8	18,1	19,7	23,0	36,5
Aragón	40.483	10,1	15,2	12,1	7,9	54,6
Asturias (Principado de)	21.011	13,3	22,3	3,8	15,5	45,1
Balears (Illes)	31.399	1,4	16,4	13,2	30,8	38,3
Canarias	58.919	0,5	8,9	21,9	31,8	37,0
Cantabria	14.240	7,2	24,7	14,9	20,9	32,3
Castilla y León	61.823	12,7	18,8	7,0	23,1	38,4
Castilla-La Mancha	57.636	12,5	32,1	15,1	30,2	10,1
Cataluña	264.355	4,2	16,6	14,9	25,8	38,5
Comunidad Valenciana	142.903	3,7	12,5	21,9	30,3	31,5
Extremadura	31.140	15,9	31,4	11,9	25,2	15,6
Galicia	59.068	23,1	33,1	6,6	13,8	23,4
Madrid (Comunidad de)	221.812	1,2	7,3	5,2	19,9	66,5
Murcia (Región de)	50.347	2,2	20,9	23,2	34,5	19,2
Navarra (Comunidad Foral de)	16.968	12,2	28,7	20,1	5,4	33,7
País Vasco	76.255	4,4	17,5	20,3	24,0	33,9
Rioja (La)	8.169	7,2	21,2	16,7	0,0	54,9
Ceuta	2.897	0,0	0,0	0,0	100,0	0,0
Melilla	3.151	0,0	0,0	0,0	100,0	0,0
E. PRIMARIA						
TOTAL	2.467.636	5,9	17,2	15,0	24,0	37,8
Andalucía	525.976	3,0	18,3	19,8	22,5	36,4
Aragón	64.287	12,0	14,1	12,2	8,2	53,5
Asturias (Principado de)	42.060	13,6	23,2	3,9	15,6	43,7
Balears (Illes)	56.988	1,3	16,1	13,9	29,5	39,2
Canarias	119.642	0,5	9,1	21,7	31,7	37,0
Cantabria	25.757	8,0	23,9	14,4	21,4	32,3
Castilla y León	118.714	15,2	19,2	6,8	22,2	36,6
Castilla-La Mancha	119.285	12,8	32,2	15,7	30,0	9,3
Cataluña	368.267	4,0	14,8	15,0	26,4	39,8
Comunidad Valenciana	259.523	3,9	12,9	21,7	30,7	30,8
Extremadura	69.152	16,1	33,2	12,1	24,2	14,4
Galicia	125.473	24,0	33,9	6,5	13,4	22,2
Madrid (Comunidad de)	323.725	0,9	6,1	4,9	18,9	69,2
Murcia (Región de)	90.482	2,5	21,2	23,2	34,1	19,1
Navarra (Comunidad Foral de)	32.379	11,1	29,9	19,7	5,5	33,8
País Vasco	98.502	3,9	17,5	18,8	24,8	34,9
Rioja (La)	15.439	7,6	22,3	18,3	0,0	51,8
Ceuta	5.925	0,0	0,0	0,0	100,0	0,0
Melilla	6.060	0,0	0,0	0,0	100,0	0,0

(1) Incluye también el alumnado de E. Especial.

(2) No incluye 12.579 alumnos de Primer ciclo de E. Infantil.

(3) No incluye 38.239 alumnos de Bachillerato y Ciclos Formativos de F.P. a distancia.

(4) No incluye 17.500 alumnos de Actuaciones de Garantía Social.

C1.8. Distribución porcentual del alumnado matriculado por tamaño de municipio
Enseñanzas de Régimen General no universitarias

(conclusión)

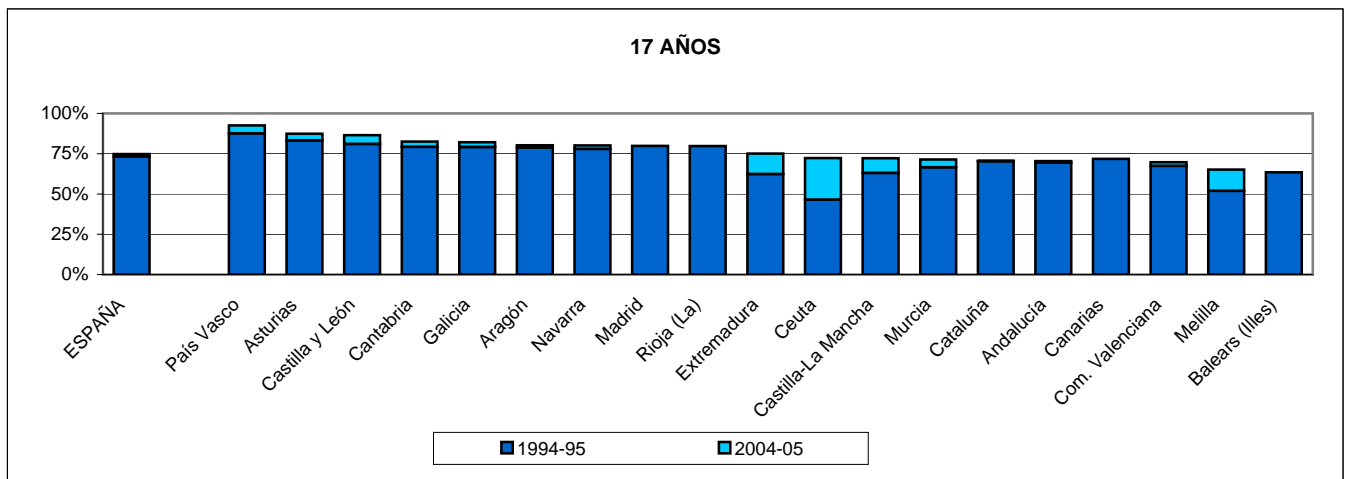
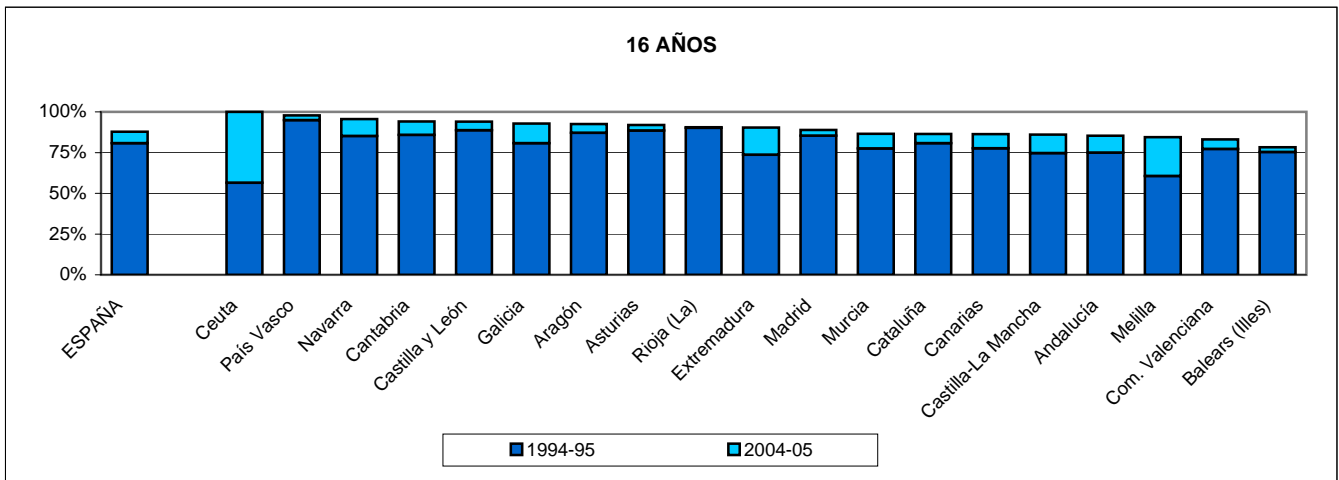
TOTAL	Hasta 2.000 hab.	De 2.001 a 10.000 hab.	De 10.001 a 25.000 hab.	De 25.001 a 100.000 hab.	Más de 100.000 hab.	
E.S.O.						
TOTAL	1.855.020	2,6	18,0	15,8	25,0	38,6
Andalucía	405.709	1,6	18,8	20,0	22,4	37,2
Aragón	46.640	4,0	18,7	14,0	9,0	54,3
Asturias (Principado de)	35.555	6,4	28,2	4,8	16,9	43,8
Balears (Illes)	40.017	0,1	12,1	14,5	33,0	40,4
Canarias	89.784	0,3	9,5	20,9	31,6	37,8
Cantabria	21.212	6,0	21,7	16,5	22,4	33,4
Castilla y León	97.501	5,9	23,1	8,2	24,6	38,2
Castilla-La Mancha	92.154	3,3	33,4	18,5	34,8	9,9
Cataluña	258.746	0,5	13,4	16,6	27,7	41,8
Comunidad Valenciana	193.937	1,1	13,3	22,6	31,5	31,4
Extremadura	56.394	3,7	41,8	13,8	27,5	13,2
Galicia	104.411	18,0	36,9	6,9	14,7	23,5
Madrid (Comunidad de)	238.026	0,2	5,7	5,0	18,6	70,4
Murcia (Región de)	64.397	0,6	16,1	24,8	37,3	21,2
Navarra (Comunidad Foral de)	21.515	5,5	25,1	22,8	10,9	35,7
País Vasco	70.191	1,4	17,1	20,1	25,5	36,0
Rioja (La)	11.255	1,7	23,1	21,2	0,0	54,0
Ceuta	3.808	0,0	0,0	0,0	100,0	0,0
Melilla	3.768	0,0	0,0	0,0	100,0	0,0
BACHILLERATO (1)						
TOTAL	613.581	1,2	12,5	13,6	26,3	46,4
Andalucía	118.076	0,1	10,5	17,5	23,3	48,5
Aragón	15.761	0,4	13,4	13,7	13,0	59,5
Asturias (Principado de)	14.454	5,2	25,9	3,8	20,7	44,5
Balears (Illes)	10.885	0,0	6,8	12,9	32,5	47,9
Canarias	28.383	0,2	6,1	18,2	27,0	48,5
Cantabria	7.746	3,1	17,5	14,8	23,0	41,5
Castilla y León	37.876	2,6	16,8	7,1	27,2	46,3
Castilla-La Mancha	27.425	0,9	22,9	15,9	46,0	14,2
Cataluña	87.964	0,3	9,3	13,8	28,0	48,7
Comunidad Valenciana	56.099	0,3	9,5	21,6	31,8	36,8
Extremadura	17.935	1,9	30,2	15,1	36,9	15,9
Galicia	39.994	8,0	32,9	7,6	21,7	29,8
Madrid (Comunidad de)	88.353	0,2	2,7	4,2	17,7	75,2
Murcia (Región de)	19.228	0,0	8,7	21,5	38,9	30,8
Navarra (Comunidad Foral de)	7.291	3,5	16,7	17,9	11,8	50,2
País Vasco	30.290	1,0	13,8	18,1	28,1	39,0
Rioja (La)	3.524	0,0	18,9	20,3	0,0	60,8
Ceuta	1.100	0,0	0,0	0,0	100,0	0,0
Melilla	1.197	0,0	0,0	0,0	100,0	0,0
FORMACIÓN PROFESIONAL (2) (3)						
TOTAL	485.832	1,2	8,4	11,5	26,2	52,7
Andalucía	94.629	0,2	7,4	15,1	20,1	57,2
Aragón	14.433	0,7	9,7	11,3	12,4	65,9
Asturias (Principado de)	13.105	8,1	14,3	3,6	24,4	49,6
Balears (Illes)	7.370	0,0	2,8	11,2	36,9	49,1
Canarias	24.304	0,1	5,7	15,4	28,3	50,4
Cantabria	7.381	2,2	9,8	12,7	22,7	52,6
Castilla y León	29.333	1,5	8,5	5,1	30,0	54,9
Castilla-La Mancha	16.747	1,2	8,5	13,0	61,7	15,6
Cataluña	68.604	0,5	3,4	10,1	27,7	58,4
Comunidad Valenciana	49.616	0,6	5,2	17,3	31,3	45,5
Extremadura	10.899	1,2	20,5	16,9	42,6	18,8
Galicia	40.396	5,3	24,4	6,9	26,1	37,4
Madrid (Comunidad de)	52.692	0,7	0,7	1,2	14,9	82,5
Murcia (Región de)	14.185	0,0	9,0	17,0	44,8	29,2
Navarra (Comunidad Foral de)	7.203	0,3	10,1	13,5	10,7	65,3
País Vasco	29.531	1,1	14,4	17,8	21,8	44,9
Rioja (La)	3.542	0,0	20,3	19,8	0,0	59,8
Ceuta	1.081	0,0	0,0	0,0	100,0	0,0
Melilla	781	0,0	0,0	0,0	100,0	0,0

(1) No incluye 32.593 alumnos de Bachillerato a distancia.

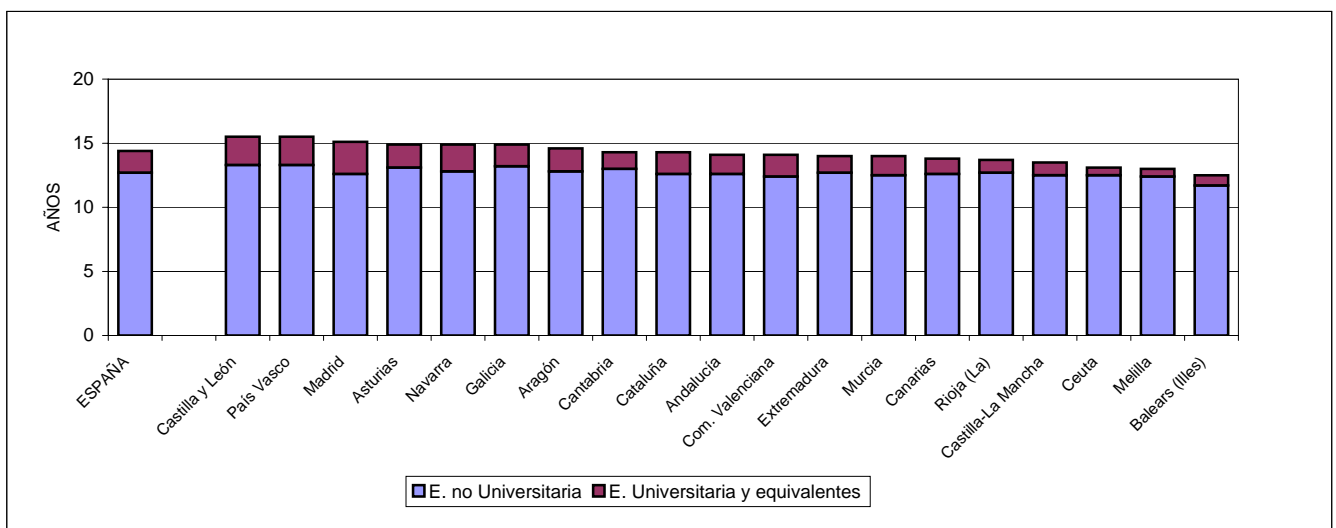
(2) No incluye 5.646 alumnos de Ciclos Formativos de F.P. a distancia.

(3) No incluye 17.500 alumnos de Actuaciones de Garantía Social.

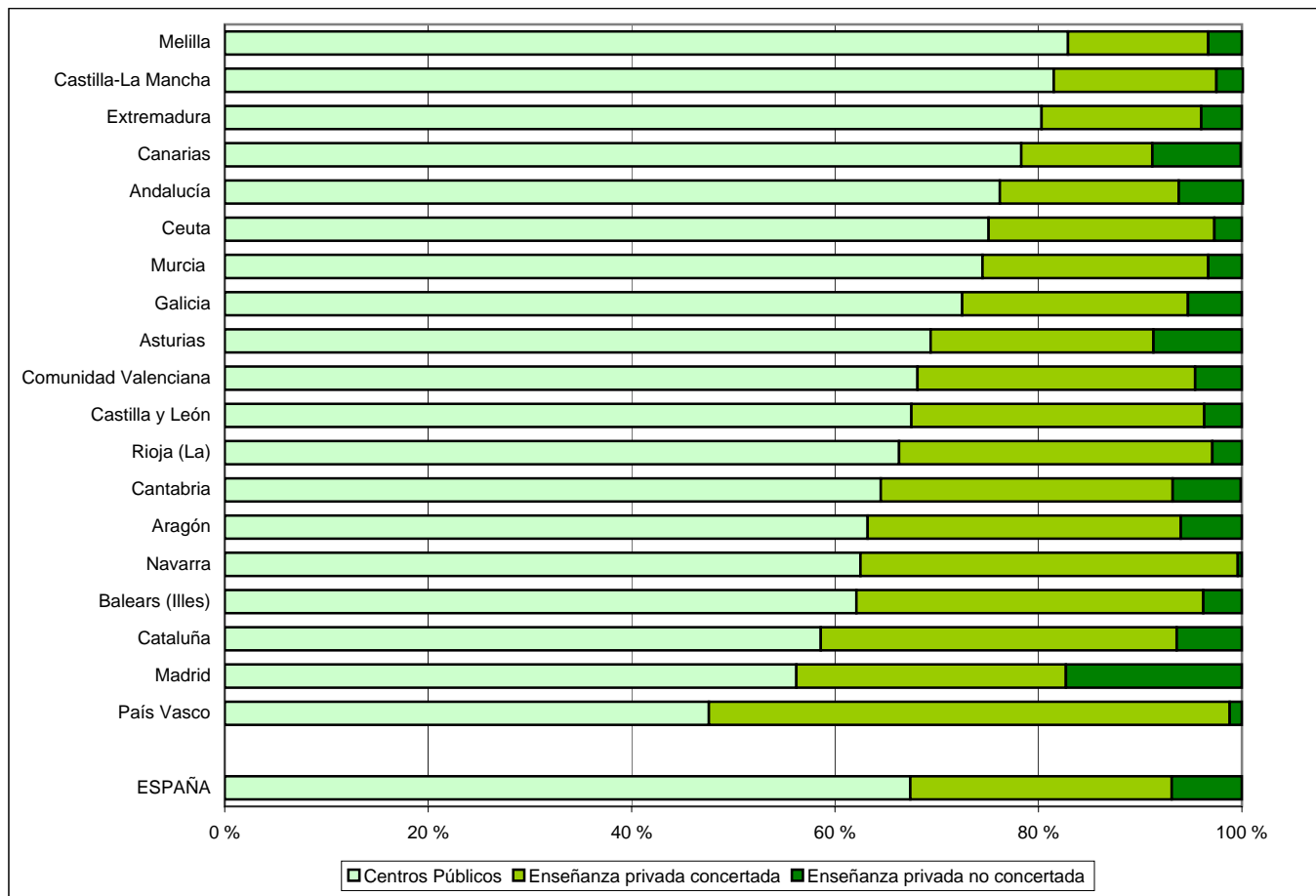
C1.9. Variación decenal de las tasas netas de escolarización de 16 y 17 años



C1.10. Esperanza de vida escolar a los 6 años



C1.11. Distribución porcentual del alumnado en las distintas ofertas educativas en enseñanza de Régimen General no universitarias



C1.12. Distribución porcentual del alumnado de E. Primaria según tamaño de municipio

