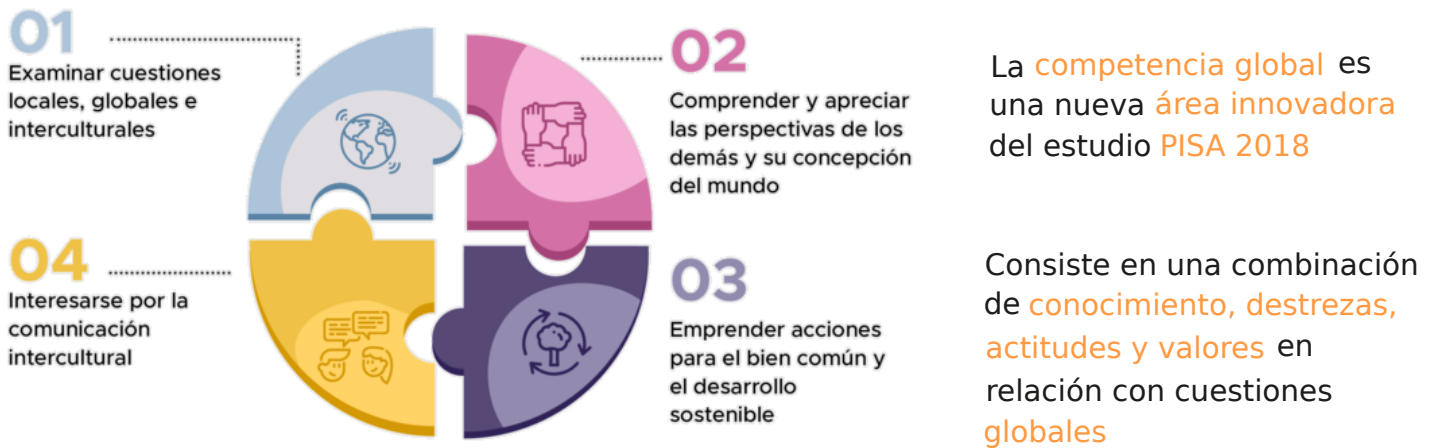
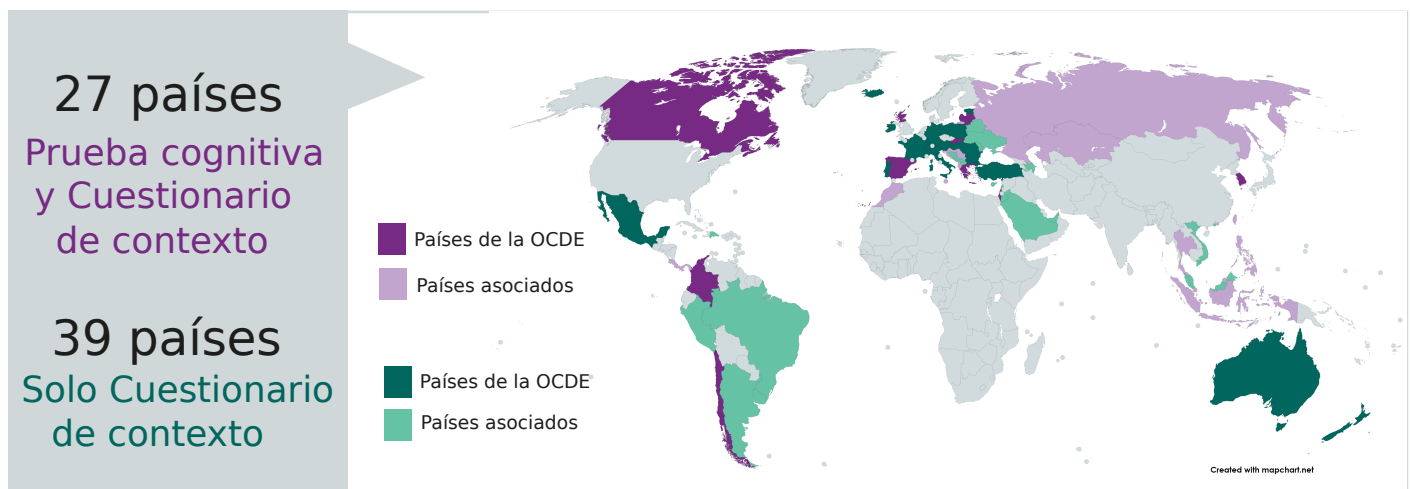


Dimensiones de la competencia global

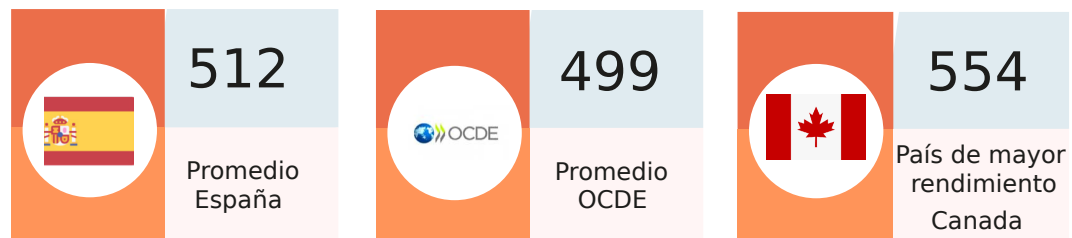


Participantes




En España, el 68 % del alumnado alcanza o supera el nivel básico de rendimiento en competencia global

El rendimiento en PISA Global



España es el país cuyo alumnado muestra un **mayor grado de respeto por las personas de otras culturas** y acredita una **mayor adaptabilidad cognitiva**

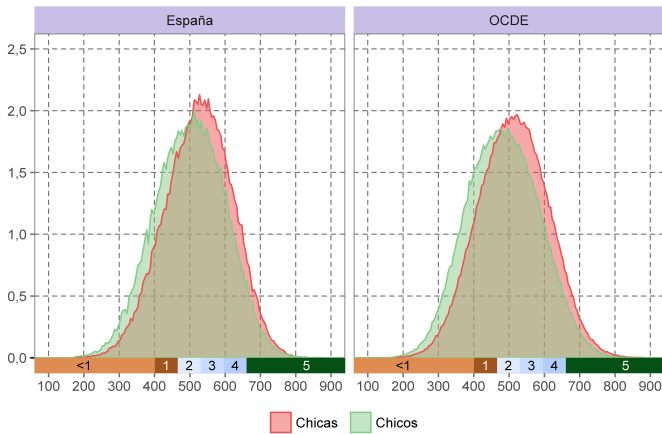
El **84 %** del alumnado español **afirma hablar 2 o más lenguas**, significativamente por encima del promedio OCDE (72 %)

España es uno de los países con **menor variación del rendimiento** debida al ISEC (Índice Social, Económico y Cultural), lo que significa **mayor equidad**

El **97 %** de los estudiantes españoles estudian en centros en los que el **respeto por la diversidad cultural** está incluido explícitamente en su **currículo**



En **España** la proporción de **chicas** (24 %) en los **niveles altos** de la escala de **competencia global** es **mayor** que la de los **chicos** (18 %)



Mayor **adaptabilidad cognitiva**



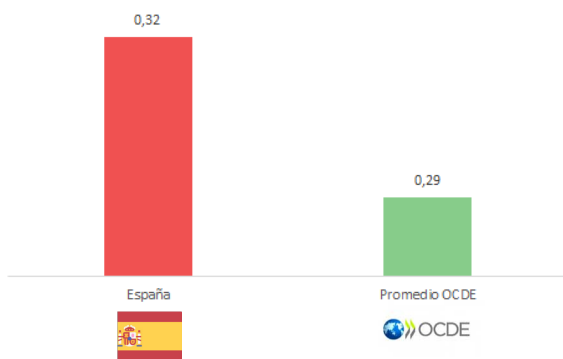
Mejor **informadas** y mayor grado de **compromiso** en **asuntos globales**
Demuestran **actitudes más positivas** hacia los **inmigrantes**

En todos los países

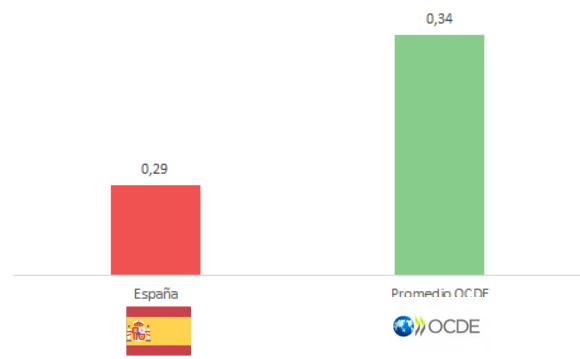
Hablar más de una lengua se asocia con un **incremento significativo** del valor del índice de **interés en la comunicación intercultural**

El **alumnado socioeconómicamente favorecido** muestra un **mayor interés** que el desfavorecido por **aprender sobre otras culturas**
En **España** la diferencia es **significativamente menor**, mostrando **mayor equidad**

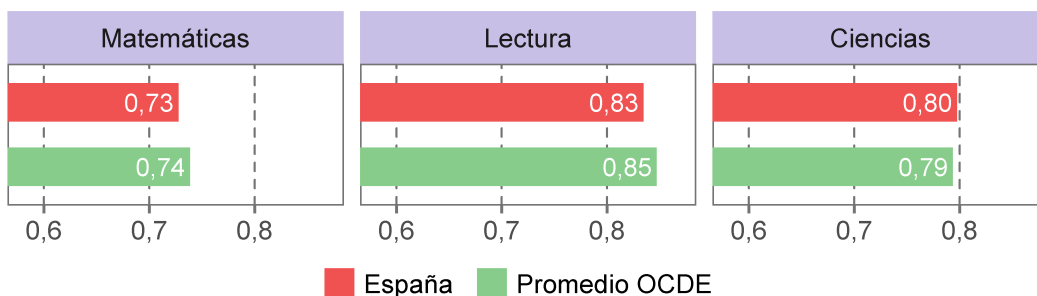
Interés en la comunicación intercultural



Diferencia con el alumnado desfavorecido



Las **puntuaciones en competencia global** están **altamente correlacionadas** con las de **matemáticas, lectura y ciencias**



El **respeto por las personas de otras culturas** es la **actitud del alumnado que más influye** en el **rendimiento en competencia global**