

### **34. SERIES DECENALES DE ENSEÑANZAS DE RÉGIMEN GENERAL NO UNIVERSITARIAS**

#### **Contenido, notas explicativas y fuentes de información.**

---

Se presenta en este capítulo un resumen estadístico de la evolución de las enseñanzas de Régimen General no universitarias en los últimos diez años, hasta 1998-99, en cada comunidad autónoma y en el conjunto de España.

La información que se presenta está referida al alumnado matriculado, profesorado y unidades escolares, presentando tanto datos brutos como indicadores estadísticos derivados de la información de base.

Se han de realizar las siguientes precisiones técnicas sobre los datos estadísticos de alumnado matriculado:

- Las *tasas brutas de escolaridad* por nivel de enseñanza, se definen como la relación entre el total de alumnado de cualquier edad matriculado en el nivel considerado, y la población del grupo de "edad teórica" de cursar el nivel considerado.
- Para el cálculo de los *índices de variación del alumnado matriculado y de la población asociada a cada nivel de enseñanza*, se ha tomado como referencia el curso 1989-90 y el año 1989 para la población. También se toma como referencia el curso 1989-90 para el cálculo del *índice de variación del profesorado*.

#### *Fuentes de información:*

Los datos estadísticos utilizados proceden de la *Estadística de la Enseñanza en España niveles no universitarios*, elaborada por la Oficina de Estadística del Ministerio de Educación, Cultura y Deporte en el marco de cooperación establecido con las Administraciones educativas de las Comunidades Autónomas

## 34. SERIES DECENALES DE ENSEÑANZAS DE RÉGIMEN GENERAL NO UNIVERSITARIAS

### 34.1. Datos e indicadores de alumnado matriculado, profesorado y unidades. ESPAÑA

(Continúa)

	1989-90	1990-91	1991-92	1992-93	1993-94	1994-95	1995-96	1996-97	1997-98	1998-99
<b>ALUMNADO MATRICULADO</b>										
<b>TOTAL</b>	<b>8.496.187</b>	<b>8.378.935</b>	<b>8.238.161</b>	<b>8.118.456</b>	<b>8.051.040</b>	<b>7.864.884</b>	<b>7.667.516</b>	<b>7.495.588</b>	<b>7.309.096</b>	<b>7.128.251</b>
E. Infantil / Preescolar	1.004.711	1.004.481	1.027.597	1.052.488	1.083.330	1.093.256	1.096.677	1.115.244	1.122.740	1.128.861
E. Primaria / E.G.B.	5.083.031	4.885.049	4.649.439	4.468.759	4.280.938	4.063.912	3.849.991	3.137.278	2.615.467	2.562.785
- E. Primaria/E.G.B. (1º a 6º)	3.702.019	3.526.294	3.333.710	3.194.967	3.051.103	2.922.615	2.779.238	2.682.894	2.615.467	2.562.785
- E.G.B. (7º y 8º)	1.381.012	1.358.755	1.315.729	1.273.792	1.229.835	1.141.297	1.070.753	454.384	0	0
Educación Especial	52.601	42.329	38.099	35.120	32.687	31.787	30.043	28.536	28.437	27.711
E. Secundaria y F. Profesional	2.355.844	2.447.076	2.523.026	2.562.089	2.654.085	2.675.929	2.690.805	3.214.530	3.542.452	3.408.894
* E. Secundaria General	1.538.745	1.592.330	1.633.432	1.676.179	1.774.673	1.837.699	1.901.341	2.491.807	2.882.152	2.854.167
- E.S.O. Primer ciclo	-	-	-	4.600	9.640	48.658	95.182	666.260	1.048.961	1.003.462
- E.S.O. Segundo ciclo	-	-	-	100.805	170.712	234.179	362.204	515.206	637.691	886.542
- B.U.P. y C.O.U.	1.470.816	1.500.141	1.507.203	1.488.102	1.467.805	1.400.555	1.259.778	1.080.784	880.268	531.032
- Bachillerato LOGSE	-	-	-	13.705	33.108	69.599	109.398	153.836	258.974	396.217
- Bachillerato Experimental	67.929	92.189	126.229	68.967	46.174	39.870	31.920	27.257	12.344	693
- BUP y COU a distancia (1)	-	-	-	-	47.234	44.838	42.859	48.464	43.914	36.221
* Formación Profesional	817.099	854.746	889.594	885.910	879.412	838.230	789.464	722.723	660.300	554.727
- F.P. I	464.152	472.779	474.156	440.236	407.734	360.253	301.472	232.113	169.340	69.540
- F.P. II	352.947	374.571	401.645	423.322	440.049	432.178	410.912	369.369	310.110	225.083
- C.F.G.M. / Mód. Prof. II	-	2.856	5.188	9.392	14.213	21.442	29.457	48.609	75.766	119.556
- C.F.G.S. / Mód. Prof. III	-	4.540	8.605	12.960	16.187	22.490	32.285	54.465	79.900	110.516
- Módulos Prof. a distancia (2)	-	-	-	-	1.229	1.867	1.342	938	911	1.013
- Prog. de Garantía Social	-	-	-	-	-	-	13.996	17.229	24.273	29.019
<b>TASAS BRUTAS DE ESCOLARIDAD</b>										
E. Infantil / Preescolar (3)										
(3 - 5 años)	72,0	73,9	77,1	80,2	83,3	85,4	86,5	88,9	91,2	93,8
E. Primaria, EGB y Primer ciclo ESO										
(6 - 13 años)	109,8	109,8	109,3	110,2	110,7	111,0	110,7	110,6	109,7	109,1
E. Secundaria y F.P. (4)										
(14 - 18 años)	70,9	73,6	76,3	78,5	83,0	85,0	87,3	89,5	91,7	92,8
<b>ÍNDICES DE VARIACIÓN DEL ALUMNADO MATRICULADO Y DE LA POBLACIÓN ASOCIADA</b>										
<b>TOTAL</b>										
- Alumnado	100,0	98,6	97,0	95,6	94,8	92,6	90,2	88,2	86,0	83,9
- Población (3-18 años)	100,0	97,6	94,9	92,0	88,9	85,9	83,0	80,1	77,4	74,9
E. Infantil / Preescolar										
- Alumnado	100,0	100,0	102,3	104,8	107,8	108,8	109,2	111,0	111,7	112,4
- Nacimientos (3 - 5 años)	100,0	96,6	93,9	91,6	89,8	88,1	87,3	86,2	84,3	81,8
E. Primaria, EGB y Primer ciclo ESO										
- Alumnado	100,0	96,1	91,5	88,0	84,4	80,9	77,6	74,8	72,1	70,2
- Población (6 - 13 años)	100,0	96,1	91,9	87,7	83,7	80,1	77,0	74,3	72,2	70,6
E. Secundaria y F.P. (4)										
- Alumnado	100,0	103,9	107,1	108,6	112,3	111,5	110,2	108,2	105,8	102,1
- Población (14 - 18 años)	100,0	100,1	99,4	98,1	95,8	93,0	89,5	85,7	81,8	78,0
<b>PORCENTAJE DE ALUMNADO MATRICULADO EN CENTROS DE TITULARIDAD PÚBLICA</b>										
<b>TOTAL</b>	<b>66,0</b>	<b>66,2</b>	<b>66,6</b>	<b>67,2</b>	<b>68,1</b>	<b>68,7</b>	<b>69,1</b>	<b>69,3</b>	<b>69,2</b>	<b>68,7</b>
E. Infantil / Preescolar	61,7	61,4	61,8	63,7	64,9	66,0	67,2	67,6	67,6	67,7
E. Primaria, EGB y 1º ciclo ESO	65,1	65,0	64,8	65,0	65,5	65,6	65,9	66,2	66,2	66,3
E. Secundaria y F.P. (4)	70,1	70,8	71,9	72,7	74,1	74,9	75,1	75,1	74,7	73,2

(1) En el curso 1998-99, incluye además el alumnado de Bachillerato LOGSE a distancia.

(2) Incluye el alumnado de Módulos Profesionales II y III a distancia.

(3) En este nivel se ha calculado la tasa neta del grupo de edad (3 - 5 años), tomando como población de referencia los nacimientos correspondientes.

(4) Incluye el alumnado de 2º ciclo de ESO, BUP y COU, Bach. LOGSE, Bach. Experimental, F.P., Ciclos Formativos/Módulos Prof. y Prog. de Garantía Social.

## 34. SERIES DECENALES DE ENSEÑANZAS DE RÉGIMEN GENERAL NO UNIVERSITARIAS

### 34.1. Datos e indicadores de alumnado matriculado, profesorado y unidades. ESPAÑA

(Conclusión)

	1989-90	1990-91	1991-92	1992-93	1993-94	1994-95	1995-96	1996-97	1997-98	1998-99
<b>PROFESORADO (1)</b>										
Todos los Centros	431.991	444.546	454.312	453.894	460.716	465.884	467.457	485.966	491.696	509.282
Centros Públicos	305.464	316.669	327.593	328.542	335.514	339.949	343.239	358.933	366.154	376.052
Centros Privados	126.527	127.877	126.719	125.352	125.202	125.935	124.218	127.033	125.542	133.230
<b>ÍNDICES DE VARIACIÓN DEL PROFESORADO</b>										
Todos los Centros	100,0	102,9	105,2	105,1	106,6	107,8	108,2	112,5	113,8	117,9
Centros Públicos	100,0	103,7	107,2	107,6	109,8	111,3	112,4	117,5	119,9	123,1
Centros Privados	100,0	101,1	100,2	99,1	99,0	99,5	98,2	100,4	99,2	105,3
<b>NÚMERO MEDIO DE ALUMNOS POR PROFESOR</b>										
Todos los Centros	19,7	18,8	18,1	17,9	17,5	16,9	16,4	15,4	14,9	14,0
Centros Públicos	18,4	17,5	16,7	16,6	16,4	15,9	15,5	14,5	13,9	13,1
Centros Privados	22,8	22,1	21,7	21,3	20,4	19,5	19,0	18,0	17,8	16,6
<b>NÚMERO MEDIO DE ALUMNOS POR UNIDAD EN E. INFANTIL / PREESCOLAR, E. PRIMARIA / E.G.B. Y E.S.O.</b>										
<b>TODOS LOS CENTROS</b>										
E. Infantil / Preescolar	25,5	24,9	23,5	22,6	22,0	21,5	21,2	21,0	20,6	20,1
E. Primaria / E.G.B.	27,7	26,9	25,9	25,4	24,8	24,1	23,4	22,6	21,7	21,4
Primer ciclo E.S.O.	-	-	-	27,9	26,8	29,5	28,6	26,7	26,4	26,0
Segundo ciclo E.S.O.	-	-	-	28,9	28,2	28,2	28,2	28,5	28,0	27,1
<b>CENTROS PÚBLICOS</b>										
E. Infantil / Preescolar	23,3	22,7	21,8	21,2	21,1	20,7	20,6	20,5	20,1	19,6
E. Primaria / E.G.B.	25,4	24,5	23,6	23,2	22,7	22,2	21,7	20,9	20,2	19,9
Primer ciclo E.S.O.	-	-	-	25,9	25,5	25,7	25,9	25,4	24,9	24,6
Segundo ciclo E.S.O.	-	-	-	28,7	28,1	28,1	28,0	28,3	27,7	26,6
<b>CENTROS PRIVADOS</b>										
E. Infantil / Preescolar	30,1	29,6	26,8	25,5	23,9	23,3	22,4	22,1	21,7	21,3
E. Primaria / E.G.B.	33,3	32,6	31,8	30,9	30,0	28,9	27,6	26,7	25,5	25,0
Primer ciclo E.S.O.	-	-	-	32,6	30,1	32,1	31,9	30,0	29,6	29,0
Segundo ciclo E.S.O.	-	-	-	30,9	30,2	30,9	30,2	29,7	29,3	28,6

(1) Incluye el profesorado de E. Infantil / Preescolar, E. Primaria / E.G.B., E. Especial, Bachilleratos y Formación Profesional.

## 34. SERIES DECENALES DE ENSEÑANZAS DE RÉGIMEN GENERAL NO UNIVERSITARIAS

### 34.2. Datos e indicadores de alumnado matriculado, profesorado y unidades. ANDALUCÍA

(Continúa)

	1989-90	1990-91	1991-92	1992-93	1993-94	1994-95	1995-96	1996-97	1997-98	1998-99
<b>ALUMNADO MATRICULADO</b>										
<b>TOTAL</b>	<b>1.653.190</b>	<b>1.648.463</b>	<b>1.613.755</b>	<b>1.617.106</b>	<b>1.612.668</b>	<b>1.589.070</b>	<b>1.564.851</b>	<b>1.533.252</b>	<b>1.499.533</b>	<b>1.469.596</b>
E. Infantil / Preescolar	189.565	189.939	191.912	193.764	195.316	197.346	198.092	198.477	200.394	209.060
E. Primaria / E.G.B.	1.046.193	1.019.629	968.108	958.785	931.321	890.777	857.395	714.134	585.430	575.426
- E. Primaria/E.G.B. (1º a 6º)	782.543	756.578	709.993	701.523	676.546	652.020	617.816	596.790	585.430	575.426
- E.G.B. (7º y 8º)	263.650	263.051	258.115	257.262	254.775	238.757	239.579	117.344	0	0
Educación Especial	8.406	7.237	6.985	6.486	6.083	5.938	5.660	5.468	4.818	4.458
E. Secundaria y F. Profesional	409.026	431.658	446.750	458.071	479.948	495.009	503.704	615.173	708.891	680.652
* E. Secundaria General	254.366	267.958	280.407	299.661	325.939	348.771	364.952	489.862	592.977	586.850
- E.S.O. Primer ciclo	-	-	-	1.518	1.602	13.117	19.283	135.545	232.213	222.264
- E.S.O. Segundo ciclo	-	-	-	34.378	45.836	54.665	79.552	114.178	140.202	192.639
- B.U.P. y C.O.U.	244.512	252.569	256.049	257.755	260.743	257.121	234.389	200.193	167.343	104.074
- Bachillerato LOGSE	-	-	-	0	0	10.811	22.217	30.056	45.683	62.305
- Bachillerato Experimental	9.854	15.389	24.358	6.010	9.619	5.338	736	0	0	0
- BUP y COU a distancia (1)	-	-	-	-	8.139	7.719	8.775	9.890	7.536	5.568
* Formación Profesional	154.660	163.700	166.343	158.410	154.009	146.238	138.752	125.311	115.914	93.802
- F.P. I	92.977	95.487	92.579	80.472	70.866	63.604	55.170	44.649	36.357	15.140
- F.P. II	61.683	66.660	71.414	74.819	78.518	75.886	72.557	63.680	53.914	43.941
- C.F.G.M. / Mód. Prof. II	-	837	1.191	1.786	3.051	4.369	6.094	9.742	14.668	21.387
- C.F.G.S. / Mód. Prof. III	-	716	1.159	1.333	1.574	2.379	3.304	5.367	7.556	10.284
- Módulos Prof. a distancia (2)	-	-	-	-	0	0	0	0	0	0
- Prog. de Garantía Social	-	-	-	-	-	-	1.627	1.873	3.419	3.050
<b>TASAS BRUTAS DE ESCOLARIDAD</b>										
E. Infantil / Preescolar (3)										
(3 - 5 años)	64,3	66,0	67,8	69,8	71,5	73,3	74,0	74,9	77,7	83,7
E. Primaria, EGB y Primer ciclo ESO										
(6 - 13 años)	111,4	111,4	109,3	112,3	112,9	113,4	113,4	112,8	111,1	110,5
E. Secundaria y F.P. (4)										
(14 - 18 años)	64,4	67,6	69,9	71,9	76,3	78,3	80,7	82,3	84,5	84,2
<b>ÍNDICES DE VARIACIÓN DEL ALUMNADO MATRICULADO Y DE LA POBLACIÓN ASOCIADA</b>										
<b>TOTAL</b>										
- Alumnado	100,0	99,7	97,6	97,8	97,5	96,1	94,7	92,7	90,7	88,9
- Población (3-18 años)	100,0	98,5	96,6	94,5	92,2	89,9	87,7	85,6	83,2	81,0
E. Infantil / Preescolar										
- Alumnado	100,0	100,2	101,2	102,2	103,0	104,1	104,5	104,7	105,7	110,3
- Nacimientos (3 - 5 años)	100,0	97,1	95,2	93,3	91,9	90,6	90,1	89,1	86,8	83,9
E. Primaria, EGB y Primer ciclo ESO										
- Alumnado	100,0	97,5	92,5	91,8	89,2	86,4	83,8	81,2	78,2	76,2
- Población (6 - 13 años)	100,0	97,5	94,4	91,1	88,0	84,9	82,4	80,2	78,4	76,9
E. Secundaria y F.P. (4)										
- Alumnado	100,0	105,5	109,2	111,6	116,9	117,8	118,4	117,3	116,5	112,1
- Población (14 - 18 años)	100,0	100,6	100,6	100,0	98,7	96,9	94,5	91,8	88,8	85,7
<b>PORCENTAJE DE ALUMNADO MATRICULADO EN CENTROS DE TITULARIDAD PÚBLICA</b>										
<b>TOTAL</b>	<b>75,6</b>	<b>75,7</b>	<b>75,5</b>	<b>76,2</b>	<b>76,9</b>	<b>77,2</b>	<b>77,4</b>	<b>77,6</b>	<b>77,4</b>	<b>77,0</b>
E. Infantil / Preescolar	76,1	75,5	75,0	76,0	76,7	77,5	77,7	78,1	78,0	78,7
E. Primaria, EGB y 1º ciclo ESO	74,9	74,9	74,4	74,8	75,0	75,2	75,3	75,5	75,3	75,2
E. Secundaria y F.P. (4)	77,5	78,1	78,7	79,7	80,9	81,3	81,5	81,6	81,2	79,5

(1) En el curso 1998-99, incluye además el alumnado de Bachillerato LOGSE a distancia.

(2) Incluye el alumnado de Módulos Profesionales II y III a distancia.

(3) En este nivel se ha calculado la tasa neta del grupo de edad (3 - 5 años), tomando como población de referencia los nacimientos correspondientes.

(4) Incluye el alumnado de 2º ciclo de ESO, BUP y COU, Bach. LOGSE, Bach. Experimental, F.P., Ciclos Formativos/Módulos Prof. y Prog. de Garantía Social.

### 34. SERIES DECENALES DE ENSEÑANZAS DE RÉGIMEN GENERAL NO UNIVERSITARIAS

#### 34.2. Datos e indicadores de alumnado matriculado, profesorado y unidades. ANDALUCÍA

(Conclusión)

	1989-90	1990-91	1991-92	1992-93	1993-94	1994-95	1995-96	1996-97	1997-98	1998-99
<b>PROFESORADO (1)</b>										
Todos los Centros	74.929	78.376	80.167	79.931	80.141	81.210	82.496	87.181	89.600	90.504
Centros Públicos	60.170	63.539	64.950	64.687	65.165	66.010	66.818	71.092	72.999	73.391
Centros Privados	14.759	14.837	15.217	15.244	14.976	15.200	15.678	16.089	16.601	17.113
<b>ÍNDICES DE VARIACIÓN DEL PROFESORADO</b>										
Todos los Centros	100,0	104,6	107,0	106,7	107,0	108,4	110,1	116,4	119,6	120,8
Centros Públicos	100,0	105,6	107,9	107,5	108,3	109,7	111,0	118,2	121,3	122,0
Centros Privados	100,0	100,5	103,1	103,3	101,5	103,0	106,2	109,0	112,5	115,9
<b>NÚMERO MEDIO DE ALUMNOS POR PROFESOR</b>										
Todos los Centros	22,1	21,0	20,1	20,2	20,1	19,6	19,0	17,6	16,7	16,2
Centros Públicos	20,8	19,6	18,8	19,1	19,0	18,6	18,2	16,8	15,9	15,4
Centros Privados	27,3	27,0	25,9	25,2	24,8	23,7	22,4	21,2	20,3	19,7
<b>NÚMERO MEDIO DE ALUMNOS POR UNIDAD EN E. INFANTIL / PREESCOLAR, E. PRIMARIA / E.G.B. Y E.S.O.</b>										
<b>TODOS LOS CENTROS</b>										
E. Infantil / Preescolar	28,3	27,6	26,6	26,4	26,1	25,5	25,0	24,3	23,9	23,2
E. Primaria / E.G.B.	28,9	28,1	26,8	26,8	26,3	25,5	24,9	24,1	23,2	22,9
Primer ciclo E.S.O.	-	-	-	26,6	27,2	30,2	30,7	27,3	27,2	27,2
Segundo ciclo E.S.O.	-	-	-	29,4	29,0	28,8	28,7	28,8	29,2	28,2
<b>CENTROS PÚBLICOS</b>										
E. Infantil / Preescolar	26,6	25,9	25,0	25,1	24,9	24,4	24,1	23,4	23,0	22,4
E. Primaria / E.G.B.	27,2	26,4	25,0	25,1	24,7	24,1	23,5	22,8	21,8	21,6
Primer ciclo E.S.O.	-	-	-	26,2	26,9	26,3	26,4	25,7	25,8	25,9
Segundo ciclo E.S.O.	-	-	-	29,2	28,8	28,4	28,4	28,5	28,8	27,6
<b>CENTROS PRIVADOS</b>										
E. Infantil / Preescolar	35,7	34,1	33,0	31,7	30,5	30,1	28,9	28,1	27,7	26,6
E. Primaria / E.G.B.	35,5	34,9	33,9	33,3	32,4	31,3	30,3	29,1	28,4	27,8
Primer ciclo E.S.O.	-	-	-	29,0	28,9	33,1	33,7	33,1	32,7	31,9
Segundo ciclo E.S.O.	-	-	-	31,7	31,2	32,7	30,6	31,1	31,9	30,9

(1) Incluye el profesorado de E. Infantil / Preescolar, E. Primaria / E.G.B., E. Especial, Bachilleratos y Formación Profesional.

## 34. SERIES DECENALES DE ENSEÑANZAS DE RÉGIMEN GENERAL NO UNIVERSITARIAS

### 34.3. Datos e indicadores de alumnado matriculado, profesorado y unidades. ARAGÓN

(Continúa)

	1989-90	1990-91	1991-92	1992-93	1993-94	1994-95	1995-96	1996-97	1997-98	1998-99
<b>ALUMNADO MATRICULADO</b>										
<b>TOTAL</b>	<b>227.793</b>	<b>223.332</b>	<b>218.322</b>	<b>212.248</b>	<b>208.861</b>	<b>202.323</b>	<b>197.552</b>	<b>191.804</b>	<b>187.108</b>	<b>182.763</b>
E. Infantil / Preescolar	27.807	27.857	27.963	28.317	28.540	28.224	28.493	28.569	28.581	28.369
E. Primaria / E.G.B.	127.721	121.942	116.418	110.989	105.760	98.871	92.763	71.715	65.138	64.116
- E. Primaria/E.G.B. (1º a 6º)	91.251	86.425	82.333	78.181	74.745	71.812	69.364	66.895	65.138	64.116
- E.G.B. (7º y 8º)	36.470	35.517	34.085	32.808	31.015	27.059	23.399	4.820	0	0
Educación Especial	1.487	1.136	775	844	746	733	714	707	722	719
E. Secundaria y F. Profesional	70.778	72.397	73.166	72.098	73.815	74.495	75.582	90.813	92.667	89.559
* E. Secundaria General	44.851	46.423	47.199	46.959	48.777	50.857	53.094	70.640	74.398	73.073
- E.S.O. Primer ciclo	-	-	-	0	391	2.532	4.621	22.323	26.686	25.708
- E.S.O. Segundo ciclo	-	-	-	2.937	5.797	8.083	14.216	19.779	20.855	23.353
- B.U.P. y C.O.U.	42.691	42.583	41.885	39.995	38.400	35.400	28.813	21.506	15.190	8.561
- Bachillerato LOGSE	-	-	-	1.102	2.436	3.363	4.061	5.662	10.178	14.165
- Bachillerato Experimental	2.160	3.840	5.314	2.925	86	0	0	0	0	0
- BUP y COU a distancia (1)	-	-	-	-	1.667	1.479	1.383	1.370	1.489	1.286
* Formación Profesional	25.927	25.974	25.967	25.139	25.038	23.638	22.488	20.173	18.269	16.486
- F.P. I	14.127	13.257	12.468	11.575	10.973	10.002	8.100	5.524	3.405	1.461
- F.P. II	11.800	12.362	12.856	12.497	12.652	12.042	11.561	10.464	8.739	5.929
- C.F.G.M. / Mód. Prof. II	-	119	274	656	713	809	1.096	1.613	2.801	4.739
- C.F.G.S. / Mód. Prof. III	-	236	369	411	455	577	1.040	1.639	2.215	3.081
- Módulos Prof. a distancia (2)	-	-	-	-	245	208	85	26	0	0
- Prog. de Garantía Social	-	-	-	-	-	-	606	907	1.109	1.276
<b>TASAS BRUTAS DE ESCOLARIDAD</b>										
E. Infantil / Preescolar (3)										
(3 - 5 años)	76,8	79,6	83,1	86,7	90,3	92,6	94,6	95,5	96,3	97,6
E. Primaria, EGB y Primer ciclo ESO										
(6 - 13 años)	107,0	106,9	107,2	107,4	107,8	107,7	107,5	107,8	108,4	108,3
E. Secundaria y F.P. (4)										
(14 - 18 años)	79,9	82,1	83,8	84,1	88,0	89,3	92,0	93,4	94,8	96,6
<b>ÍNDICES DE VARIACIÓN DEL ALUMNADO MATRICULADO Y DE LA POBLACIÓN ASOCIADA</b>										
<b>TOTAL</b>										
- Alumnado	100,0	98,0	95,8	93,2	91,7	88,8	86,7	84,2	82,1	80,2
- Población (3-18 años)	100,0	97,1	94,1	90,9	87,5	84,2	81,2	78,2	75,5	73,0
E. Infantil / Preescolar										
- Alumnado	100,0	100,2	100,6	101,8	102,6	101,5	102,5	102,7	102,8	102,0
- Nacimientos (3 - 5 años)	100,0	96,0	93,1	90,6	87,6	85,0	84,3	83,6	83,1	81,0
E. Primaria, EGB y Primer ciclo ESO										
- Alumnado	100,0	95,5	91,2	86,9	83,1	79,4	76,2	73,6	71,9	70,3
- Población (6 - 13 años)	100,0	95,5	91,0	86,6	82,5	78,9	75,9	73,1	71,0	69,5
E. Secundaria y F.P. (4)										
- Alumnado	100,0	102,3	103,4	101,9	103,7	101,7	100,3	96,8	93,2	90,2
- Población (14 - 18 años)	100,0	99,6	98,5	96,8	94,2	91,0	87,0	82,8	78,6	74,6
<b>PORCENTAJE DE ALUMNADO MATRICULADO EN CENTROS DE TITULARIDAD PÚBLICA</b>										
<b>TOTAL</b>	<b>59,4</b>	<b>59,9</b>	<b>60,6</b>	<b>61,0</b>	<b>61,8</b>	<b>62,7</b>	<b>63,4</b>	<b>63,5</b>	<b>63,9</b>	<b>63,3</b>
E. Infantil / Preescolar	56,5	58,7	60,5	61,2	62,4	64,2	65,9	66,3	66,8	66,3
E. Primaria, EGB y 1º ciclo ESO	58,2	58,1	58,2	58,6	58,8	59,2	59,4	59,7	60,5	60,7
E. Secundaria y F.P. (4)	62,7	63,4	64,7	65,1	66,3	67,3	68,1	67,7	67,8	66,0

(1) En el curso 1998-99, incluye además el alumnado de Bachillerato LOGSE a distancia.

(2) Incluye el alumnado de Módulos Profesionales II y III a distancia.

(3) En este nivel se ha calculado la tasa neta del grupo de edad (3 - 5 años), tomando como población de referencia los nacimientos correspondientes.

(4) Incluye el alumnado de 2º ciclo de ESO, BUP y COU, Bach. LOGSE, Bach. Experimental, F.P., Ciclos Formativos/Módulos Prof. y Prog. de Garantía Social.

## 34. SERIES DECENALES DE ENSEÑANZAS DE RÉGIMEN GENERAL NO UNIVERSITARIAS

### 34.3. Datos e indicadores de alumnado matriculado, profesorado y unidades. ARAGÓN

(Conclusión)

	1989-90	1990-91	1991-92	1992-93	1993-94	1994-95	1995-96	1996-97	1997-98	1998-99
<b>PROFESORADO (1)</b>										
Todos los Centros	12.756	13.037	13.379	13.063	13.166	13.234	13.524	13.534	13.747	14.212
Centros Públicos	8.688	8.898	9.331	9.032	9.161	9.287	9.620	9.872	10.043	10.232
Centros Privados	4.068	4.139	4.048	4.031	4.005	3.947	3.904	3.662	3.704	3.980
<b>ÍNDICES DE VARIACIÓN DEL PROFESORADO</b>										
Todos los Centros	100,0	102,2	104,9	102,4	103,2	103,7	106,0	106,1	107,8	111,4
Centros Públicos	100,0	102,4	107,4	104,0	105,4	106,9	110,7	113,6	115,6	117,8
Centros Privados	100,0	101,7	99,5	99,1	98,5	97,0	96,0	90,0	91,1	97,8
<b>NÚMERO MEDIO DE ALUMNOS POR PROFESOR</b>										
Todos los Centros	17,9	17,1	16,3	16,2	15,9	15,3	14,6	14,2	13,6	12,9
Centros Públicos	15,6	15,0	14,2	14,3	14,2	13,7	13,1	12,4	12,0	11,4
Centros Privados	22,7	21,7	21,3	20,5	19,7	19,0	18,4	19,0	18,1	16,7
<b>NÚMERO MEDIO DE ALUMNOS POR UNIDAD EN E. INFANTIL / PREESCOLAR, E. PRIMARIA / E.G.B. Y E.S.O.</b>										
<b>TODOS LOS CENTROS</b>										
E. Infantil / Preescolar	24,8	23,5	22,6	21,7	21,3	21,2	21,3	21,0	20,8	20,6
E. Primaria / E.G.B.	25,3	24,8	23,8	23,4	22,9	22,1	21,6	20,2	19,5	19,2
Primer ciclo E.S.O.	-	-	-	-	24,4	27,2	27,3	28,1	27,0	26,3
Segundo ciclo E.S.O.	-	-	-	27,4	26,0	26,5	27,6	27,5	26,9	26,5
<b>CENTROS PÚBLICOS</b>										
E. Infantil / Preescolar	21,2	20,6	20,1	19,2	19,1	19,3	19,8	19,9	19,7	19,7
E. Primaria / E.G.B.	21,3	21,0	20,2	20,1	19,8	19,4	19,1	17,5	17,3	17,0
Primer ciclo E.S.O.	-	-	-	-	24,4	24,2	25,5	27,4	25,9	25,5
Segundo ciclo E.S.O.	-	-	-	27,4	26,0	26,5	27,4	27,5	26,8	26,2
<b>CENTROS PRIVADOS</b>										
E. Infantil / Preescolar	31,7	29,4	27,8	27,6	26,6	25,8	24,8	23,6	23,3	22,6
E. Primaria / E.G.B.	34,1	33,1	31,6	30,6	29,4	27,9	27,0	25,6	24,2	24,0
Primer ciclo E.S.O.	-	-	-	-	-	28,3	28,5	29,7	28,7	27,5
Segundo ciclo E.S.O.	-	-	-	-	-	-	29,0	27,7	27,2	27,2

(1) Incluye el profesorado de E. Infantil / Preescolar, E. Primaria / E.G.B., E. Especial, Bachilleratos y Formación Profesional.

## 34. SERIES DECENALES DE ENSEÑANZAS DE RÉGIMEN GENERAL NO UNIVERSITARIAS

### 34.4. Datos e indicadores de alumnado matriculado, profesorado y unidades. ASTURIAS

(Continúa)

	1989-90	1990-91	1991-92	1992-93	1993-94	1994-95	1995-96	1996-97	1997-98	1998-99
<b>ALUMNADO MATRICULADO</b>										
<b>TOTAL</b>	<b>224.363</b>	<b>218.500</b>	<b>214.412</b>	<b>207.113</b>	<b>201.476</b>	<b>192.251</b>	<b>184.164</b>	<b>176.570</b>	<b>168.869</b>	<b>160.523</b>
E. Infantil / Preescolar	22.136	21.948	21.842	21.163	21.116	20.962	21.253	21.170	20.425	19.821
E. Primaria / E.G.B.	128.074	121.025	114.747	108.412	101.407	93.566	86.561	63.925	53.326	50.602
- E. Primaria/E.G.B. (1º a 6º)	90.743	84.899	80.109	74.857	69.942	65.251	60.554	56.599	53.326	50.602
- E.G.B. (7º y 8º)	37.331	36.126	34.638	33.555	31.465	28.315	26.007	7.326	0	0
Educación Especial	1.267	1.085	1.057	807	760	673	621	635	609	619
E. Secundaria y F. Profesional	72.886	74.442	76.766	76.731	78.193	77.050	75.729	90.840	94.509	89.481
* E. Secundaria General	48.719	49.787	52.205	53.968	56.542	57.360	56.986	73.173	77.058	73.532
- E.S.O. Primer ciclo	-	-	-	0	473	1.392	1.953	19.102	24.678	23.175
- E.S.O. Segundo ciclo	-	-	-	4.835	9.398	11.370	15.262	20.459	22.627	24.375
- B.U.P. y C.O.U.	46.406	46.814	46.821	45.157	43.001	39.101	32.715	24.792	18.001	10.453
- Bachillerato LOGSE	-	-	-	764	2.484	4.322	5.965	7.818	10.931	14.866
- Bachillerato Experimental	2.313	2.973	5.384	3.212	67	0	0	0	0	0
- BUP y COU a distancia (1)	-	-	-	-	1.119	1.175	1.091	1.002	821	663
* Formación Profesional	24.167	24.655	24.561	22.763	21.651	19.690	18.743	17.667	17.451	15.949
- F.P. I	12.052	11.596	10.644	8.395	7.506	6.092	4.906	3.167	1.631	542
- F.P. II	12.115	12.593	13.168	13.116	12.414	11.413	10.170	8.319	7.013	4.596
- C.F.G.M. / Mód. Prof. II	-	167	337	601	853	1.169	1.485	2.539	3.463	4.547
- C.F.G.S. / Mód. Prof. III	-	299	412	651	693	921	1.661	3.177	4.363	5.128
- Módulos Prof. a distancia (2)	-	-	-	-	185	95	22	0	0	0
- Prog. de Garantía Social	-	-	-	-	-	-	499	465	981	1.136
<b>TASAS BRUTAS DE ESCOLARIDAD</b>										
E. Infantil / Preescolar (3)										
(3 - 5 años)	68,4	71,6	76,7	81,1	86,3	88,6	91,8	94,3	95,6	97,0
E. Primaria, EGB y Primer ciclo ESO										
(6 - 13 años)	110,7	110,6	111,2	111,7	111,9	111,7	111,1	111,0	109,9	109,2
E. Secundaria y F.P. (4)										
(14 - 18 años)	85,9	87,4	90,4	91,7	95,3	96,4	98,9	101,9	105,5	106,9
<b>ÍNDICES DE VARIACIÓN DEL ALUMNADO MATRICULADO Y DE LA POBLACIÓN ASOCIADA</b>										
<b>TOTAL</b>										
- Alumnado	<b>100,0</b>	<b>97,4</b>	<b>95,6</b>	<b>92,3</b>	<b>89,8</b>	<b>85,7</b>	<b>82,1</b>	<b>78,7</b>	<b>75,3</b>	<b>71,5</b>
- Población (3-18 años)	<b>100,0</b>	<b>96,7</b>	<b>93,0</b>	<b>88,8</b>	<b>84,6</b>	<b>80,4</b>	<b>76,2</b>	<b>72,0</b>	<b>68,0</b>	<b>64,4</b>
E. Infantil / Preescolar										
- Alumnado	100,0	99,2	98,7	95,6	95,4	94,7	96,0	95,6	92,3	89,5
- Nacimientos (3 - 5 años)	100,0	94,5	88,0	80,9	75,7	73,1	71,6	69,2	65,8	63,0
E. Primaria, EGB y Primer ciclo ESO										
- Alumnado	100,0	94,5	89,6	84,6	79,5	74,1	69,1	64,8	60,9	57,6
- Población (6 - 13 años)	100,0	94,5	89,2	83,8	78,7	73,5	68,9	64,7	61,3	58,4
E. Secundaria y F.P. (4)										
- Alumnado	100,0	102,1	105,3	105,3	106,6	103,8	101,2	98,4	95,8	91,0
- Población (14 - 18 años)	100,0	100,4	100,1	98,7	96,1	92,5	87,9	83,0	78,0	73,1
<b>PORCENTAJE DE ALUMNADO MATRICULADO EN CENTROS DE TITULARIDAD PÚBLICA</b>										
<b>TOTAL</b>	<b>72,8</b>	<b>72,8</b>	<b>72,8</b>	<b>73,0</b>	<b>73,5</b>	<b>73,8</b>	<b>74,0</b>	<b>73,9</b>	<b>73,8</b>	<b>72,7</b>
E. Infantil / Preescolar	68,3	68,2	68,4	69,9	71,4	72,2	73,1	73,3	73,7	72,7
E. Primaria, EGB y 1º ciclo ESO	70,6	70,4	69,6	69,3	69,0	69,0	68,9	68,4	68,1	67,3
E. Secundaria y F.P. (4)	78,3	78,6	79,3	79,4	80,3	80,6	80,7	80,7	80,4	78,9

(1) En el curso 1998-99, incluye además el alumnado de Bachillerato LOGSE a distancia.

(2) Incluye el alumnado de Módulos Profesionales II y III a distancia.

(3) En este nivel se ha calculado la tasa neta del grupo de edad (3 - 5 años), tomando como población de referencia los nacimientos correspondientes.

(4) Incluye el alumnado de 2º ciclo de ESO, BUP y COU, Bach. LOGSE, Bach. Experimental, F.P., Ciclos Formativos/Módulos Prof. y Prog. de Garantía Social.



## 34. SERIES DECENALES DE ENSEÑANZAS DE RÉGIMEN GENERAL NO UNIVERSITARIAS

### 34.4. Datos e indicadores de alumnado matriculado, profesorado y unidades. ASTURIAS

(Conclusión)

	1989-90	1990-91	1991-92	1992-93	1993-94	1994-95	1995-96	1996-97	1997-98	1998-99
<b>PROFESORADO (1)</b>										
Todos los Centros	12.271	12.615	12.796	12.373	12.503	12.694	12.618	12.652	12.465	12.868
Centros Públicos	9.695	10.038	10.139	9.887	10.041	10.248	10.237	10.296	10.137	10.246
Centros Privados	2.576	2.577	2.657	2.486	2.462	2.446	2.381	2.356	2.328	2.622
<b>ÍNDICES DE VARIACIÓN DEL PROFESORADO</b>										
Todos los Centros	100,0	102,8	104,3	100,8	101,9	103,4	102,8	103,1	101,6	104,9
Centros Públicos	100,0	103,5	104,6	102,0	103,6	105,7	105,6	106,2	104,6	105,7
Centros Privados	100,0	100,0	103,1	96,5	95,6	95,0	92,4	91,5	90,4	101,8
<b>NÚMERO MEDIO DE ALUMNOS POR PROFESOR</b>										
Todos los Centros	18,3	17,3	16,8	16,7	16,1	15,1	14,6	14,0	13,5	12,5
Centros Públicos	16,8	15,8	15,4	15,3	14,8	13,9	13,3	12,7	12,3	11,4
Centros Privados	23,7	23,1	22,0	22,5	21,5	20,4	20,0	19,5	18,9	16,7
<b>NÚMERO MEDIO DE ALUMNOS POR UNIDAD EN E. INFANTIL / PREESCOLAR, E. PRIMARIA / E.G.B. Y E.S.O.</b>										
<b>TODOS LOS CENTROS</b>										
E. Infantil / Preescolar	25,0	23,5	22,4	21,6	21,1	20,5	20,8	20,2	19,9	19,5
E. Primaria / E.G.B.	26,6	25,7	24,7	24,3	23,6	22,4	21,5	20,0	19,0	18,4
Primer ciclo E.S.O.	-	-	-	-	26,3	26,8	26,0	26,4	25,8	25,2
Segundo ciclo E.S.O.	-	-	-	28,4	27,6	27,0	27,5	28,0	27,7	26,6
<b>CENTROS PÚBLICOS</b>										
E. Infantil / Preescolar	22,7	21,1	20,1	19,9	19,6	19,1	19,7	19,3	19,1	18,6
E. Primaria / E.G.B.	24,4	23,5	22,4	22,1	21,5	20,4	19,8	18,0	17,3	16,8
Primer ciclo E.S.O.	-	-	-	-	26,3	22,8	23,7	25,7	24,5	23,9
Segundo ciclo E.S.O.	-	-	-	28,4	27,6	27,0	27,5	28,0	27,6	26,4
<b>CENTROS PRIVADOS</b>										
E. Infantil / Preescolar	31,9	31,6	29,9	27,1	26,0	25,4	24,4	23,2	22,6	22,0
E. Primaria / E.G.B.	34,1	32,8	32,3	31,1	30,0	28,5	26,9	25,5	24,1	23,1
Primer ciclo E.S.O.	-	-	-	-	-	30,7	28,9	29,1	29,0	28,1
Segundo ciclo E.S.O.	-	-	-	-	-	-	27,5	27,8	29,0	27,6

(1) Incluye el profesorado de E. Infantil / Preescolar, E. Primaria / E.G.B., E. Especial, Bachilleratos y Formación Profesional.

## 34. SERIES DECENALES DE ENSEÑANZAS DE RÉGIMEN GENERAL NO UNIVERSITARIAS

### 34.5. Datos e indicadores de alumnado matriculado, profesorado y unidades. BALEARES

(Continúa)

	1989-90	1990-91	1991-92	1992-93	1993-94	1994-95	1995-96	1996-97	1997-98	1998-99
<b>ALUMNADO MATRICULADO</b>										
<b>TOTAL</b>	<b>150.828</b>	<b>148.323</b>	<b>146.983</b>	<b>144.940</b>	<b>145.539</b>	<b>143.624</b>	<b>142.384</b>	<b>141.708</b>	<b>142.010</b>	<b>141.115</b>
E. Infantil / Preescolar	19.958	19.220	19.313	19.706	20.123	20.719	22.063	23.169	23.982	24.449
E. Primaria / E.G.B.	95.596	92.481	89.024	85.944	83.197	80.008	77.419	64.165	55.294	55.600
- E. Primaria/E.G.B. (1º a 6º)	70.145	67.142	64.149	61.683	59.242	57.779	56.291	55.378	55.294	55.600
- E.G.B. (7º y 8º)	25.451	25.339	24.875	24.261	23.955	22.229	21.128	8.787	0	0
Educación Especial	831	649	601	572	564	522	523	447	490	467
E. Secundaria y F. Profesional	34.443	35.973	38.045	38.718	41.655	42.375	42.379	53.927	62.244	60.599
* E. Secundaria General	23.222	24.849	27.512	28.958	33.053	34.664	35.684	47.788	56.105	54.773
- E.S.O. Primer ciclo	-	-	-	0	0	1.089	1.858	13.718	21.697	20.804
- E.S.O. Segundo ciclo	-	-	-	4.432	8.683	9.653	11.751	15.257	17.076	19.017
- B.U.P. y C.O.U.	21.982	22.185	22.590	21.038	19.926	18.513	15.571	11.772	8.901	4.946
- Bachillerato LOGSE	-	-	-	921	2.646	3.911	5.019	5.551	7.100	9.083
- Bachillerato Experimental	1.240	2.664	4.922	2.567	237	0	0	0	0	0
- BUP y COU a distancia (1)	-	-	-	-	1.561	1.498	1.485	1.490	1.331	923
* Formación Profesional	11.221	11.124	10.533	9.760	8.602	7.711	6.695	6.139	6.139	5.826
- F.P. I	7.049	6.360	5.114	3.919	2.662	2.318	1.789	1.360	686	184
- F.P. II	4.172	4.613	4.996	5.062	4.697	3.826	2.588	1.738	1.016	480
- C.F.G.M. / Mód. Prof. II	-	75	180	553	813	1.050	1.225	1.763	2.486	2.903
- C.F.G.S. / Mód. Prof. III	-	76	243	226	300	394	698	993	1.461	1.774
- Módulos Prof. a distancia (2)	-	-	-	-	130	123	81	85	90	87
- Prog. de Garantía Social	-	-	-	-	-	-	314	200	400	398
<b>TASAS BRUTAS DE ESCOLARIDAD</b>										
E. Infantil / Preescolar (3)										
(3 - 5 años)	72,5	71,2	72,5	72,9	73,9	75,9	81,3	88,9	94,3	99,2
E. Primaria, EGB y Primer ciclo ESO										
(6 - 13 años)	117,7	117,0	116,0	115,4	115,5	116,0	116,0	116,2	115,5	115,0
E. Secundaria y F.P. (4)										
(14 - 18 años)	59,6	62,3	66,4	68,6	75,4	76,4	77,2	79,0	82,2	83,3
<b>ÍNDICES DE VARIACIÓN DEL ALUMNADO MATRICULADO Y DE LA POBLACIÓN ASOCIADA</b>										
<b>TOTAL</b>										
- Alumnado	100,0	98,3	97,5	96,1	96,5	95,2	94,4	94,0	94,2	93,6
- Población (3-18 años)	100,0	98,5	96,7	94,9	92,9	90,7	88,6	86,4	84,6	83,0
E. Infantil / Preescolar										
- Alumnado	100,0	96,3	96,8	98,7	100,8	103,8	110,5	116,1	120,2	122,5
- Nacimientos (3 - 5 años)	100,0	99,0	98,1	98,6	99,5	99,1	97,7	94,1	90,6	87,7
E. Primaria, EGB y Primer ciclo ESO										
- Alumnado	100,0	96,7	93,1	89,9	87,0	84,8	82,9	81,5	80,5	79,9
- Población (6 - 13 años)	100,0	97,3	94,5	91,7	88,7	86,1	84,1	82,5	82,0	81,8
E. Secundaria y F.P. (4)										
- Alumnado	100,0	104,4	110,5	112,4	120,9	119,9	117,6	116,7	117,7	115,5
- Población (14 - 18 años)	100,0	100,0	99,2	97,8	95,7	93,5	90,8	88,1	85,4	82,7
<b>PORCENTAJE DE ALUMNADO MATRICULADO EN CENTROS DE TITULARIDAD PÚBLICA</b>										
<b>TOTAL</b>	<b>56,5</b>	<b>57,4</b>	<b>58,5</b>	<b>59,2</b>	<b>60,4</b>	<b>61,2</b>	<b>62,1</b>	<b>62,9</b>	<b>63,0</b>	<b>62,2</b>
E. Infantil / Preescolar	43,7	46,9	51,1	52,9	55,4	57,9	59,6	60,8	59,9	59,3
E. Primaria, EGB y 1º ciclo ESO	55,0	54,8	54,6	54,4	54,4	54,9	55,7	56,5	57,3	57,9
E. Secundaria y F.P. (4)	68,8	70,2	72,2	73,6	76,0	76,7	77,3	77,7	76,8	72,9

(1) En el curso 1998-99, incluye además el alumnado de Bachillerato LOGSE a distancia.

(2) Incluye el alumnado de Módulos Profesionales II y III a distancia.

(3) En este nivel se ha calculado la tasa neta del grupo de edad (3 - 5 años), tomando como población de referencia los nacimientos correspondientes.

(4) Incluye el alumnado de 2º ciclo de ESO, BUP y COU, Bach. LOGSE, Bach. Experimental, F.P., Ciclos Formativos/Módulos Prof. y Prog. de Garantía Social.

## 34. SERIES DECENALES DE ENSEÑANZAS DE RÉGIMEN GENERAL NO UNIVERSITARIAS

### 34.5. Datos e indicadores de alumnado matriculado, profesorado y unidades. BALEARES

(Conclusión)

	1989-90	1990-91	1991-92	1992-93	1993-94	1994-95	1995-96	1996-97	1997-98	1998-99
<b>PROFESORADO (1)</b>										
Todos los Centros	7.331	7.574	7.714	7.843	8.028	8.249	8.436	8.577	9.067	9.927
Centros Públicos	4.648	4.851	5.167	5.252	5.443	5.672	5.858	6.061	6.288	6.877
Centros Privados	2.683	2.723	2.547	2.591	2.585	2.577	2.578	2.516	2.779	3.050
<b>ÍNDICES DE VARIACIÓN DEL PROFESORADO</b>										
Todos los Centros	100,0	103,3	105,2	107,0	109,5	112,5	115,1	117,0	123,7	135,4
Centros Públicos	100,0	104,4	111,2	113,0	117,1	122,0	126,0	130,4	135,3	148,0
Centros Privados	100,0	101,5	94,9	96,6	96,3	96,0	96,1	93,8	103,6	113,7
<b>NÚMERO MEDIO DE ALUMNOS POR PROFESOR</b>										
Todos los Centros	20,6	19,6	19,1	18,5	18,1	17,4	16,9	16,5	15,7	14,2
Centros Públicos	18,3	17,5	16,7	16,3	16,3	15,6	15,2	14,8	14,3	12,8
Centros Privados	24,4	23,2	23,9	22,8	22,0	21,4	20,7	20,7	18,7	17,4
<b>NÚMERO MEDIO DE ALUMNOS POR UNIDAD EN E. INFANTIL / PREESCOLAR, E. PRIMARIA / E.G.B. Y E.S.O.</b>										
<b>TODOS LOS CENTROS</b>										
E. Infantil / Preescolar	26,4	25,0	24,2	23,4	23,3	23,1	22,9	22,4	22,0	21,2
E. Primaria / E.G.B.	30,3	29,5	28,5	27,6	27,1	26,4	26,2	25,5	24,7	24,5
Primer ciclo E.S.O.	-	-	-	-	-	33,0	29,5	28,6	28,6	27,8
Segundo ciclo E.S.O.	-	-	-	31,0	29,2	28,8	28,1	29,4	28,8	26,8
<b>CENTROS PÚBLICOS</b>										
E. Infantil / Preescolar	21,9	21,0	21,3	20,5	21,1	21,0	21,4	21,1	21,1	20,0
E. Primaria / E.G.B.	26,8	26,0	25,1	24,3	24,0	23,7	23,7	23,2	22,8	22,7
Primer ciclo E.S.O.	-	-	-	-	-	25,0	26,1	26,8	26,9	26,0
Segundo ciclo E.S.O.	-	-	-	31,0	29,2	28,8	28,1	29,4	28,6	26,3
<b>CENTROS PRIVADOS</b>										
E. Infantil / Preescolar	31,5	30,1	28,2	27,7	26,9	26,8	25,4	24,8	23,6	23,2
E. Primaria / E.G.B.	36,0	35,1	34,1	33,0	32,1	30,9	30,3	29,1	27,8	27,7
Primer ciclo E.S.O.	-	-	-	-	-	34,4	33,4	32,1	31,1	30,6
Segundo ciclo E.S.O.	-	-	-	-	-	-	29,9	30,1	30,0	28,1

(1) Incluye el profesorado de E. Infantil / Preescolar, E. Primaria / E.G.B., E. Especial, Bachilleratos y Formación Profesional.

## 34. SERIES DECENALES DE ENSEÑANZAS DE RÉGIMEN GENERAL NO UNIVERSITARIAS

### 34.6. Datos e indicadores de alumnado matriculado, profesorado y unidades. CANARIAS

(Continúa)

	1989-90	1990-91	1991-92	1992-93	1993-94	1994-95	1995-96	1996-97	1997-98	1998-99
<b>ALUMNADO MATRICULADO</b>										
<b>TOTAL</b>	<b>357.776</b>	<b>367.128</b>	<b>365.969</b>	<b>364.527</b>	<b>365.195</b>	<b>362.006</b>	<b>356.812</b>	<b>353.395</b>	<b>352.723</b>	<b>348.766</b>
E. Infantil / Preescolar	40.294	41.337	41.197	43.180	43.653	44.746	47.339	49.678	51.089	52.022
E. Primaria / E.G.B.	224.560	221.541	213.272	208.455	202.838	197.342	185.647	154.284	128.575	126.044
- E. Primaria/E.G.B. (1º a 6º)	168.834	165.843	158.225	152.963	147.456	142.647	134.876	130.277	128.575	126.044
- E.G.B. (7º y 8º)	55.726	55.698	55.047	55.492	55.382	54.695	50.771	24.007	0	0
Educación Especial	2.097	1.442	1.367	1.306	1.256	1.164	1.163	1.146	1.150	1.178
E. Secundaria y F. Profesional	90.825	102.808	110.133	111.586	117.448	118.754	122.663	148.287	171.909	169.522
* E. Secundaria General	58.207	63.594	64.821	63.983	68.569	71.216	77.911	108.985	136.587	137.220
- E.S.O. Primer ciclo	-	-	-	0	0	0	5.370	31.121	50.575	47.916
- E.S.O. Segundo ciclo	-	-	-	1.122	2.821	8.814	15.725	22.293	33.354	45.918
- B.U.P. y C.O.U.	56.068	61.418	63.205	61.208	60.689	57.184	51.492	47.447	39.734	27.094
- Bachillerato LOGSE	-	-	-	0	0	820	2.966	5.966	10.526	14.350
- Bachillerato Experimental	2.139	2.176	1.616	1.653	516	456	41	0	0	0
- BUP y COU a distancia (1)	-	-	-	-	4.543	3.942	2.317	2.158	2.398	1.942
* Formación Profesional	32.618	39.214	45.312	47.603	48.879	47.538	44.752	39.302	35.322	32.302
- F.P. I	19.803	22.848	25.954	25.839	24.989	21.227	17.120	12.016	6.682	2.393
- F.P. II	12.815	16.140	18.727	20.924	22.350	22.353	21.700	19.700	17.066	12.861
- C.F.G.M. / Mód. Prof. II	-	60	213	335	866	2.402	2.942	3.533	5.615	8.724
- C.F.G.S. / Mód. Prof. III	-	166	418	505	674	1.556	2.378	3.225	4.602	6.577
- Módulos Prof. a distancia (2)	-	-	-	-	0	0	0	53	280	438
- Prog. de Garantía Social	-	-	-	-	-	-	612	775	1.077	1.309
<b>TASAS BRUTAS DE ESCOLARIDAD</b>										
E. Infantil / Preescolar (3)										
(3 - 5 años)	65,9	68,7	68,4	71,9	74,0	78,3	84,3	90,3	94,8	98,4
E. Primaria, EGB y Primer ciclo ESO										
(6 - 13 años)	112,1	114,4	114,0	115,5	116,4	116,9	116,4	116,3	114,8	113,1
E. Secundaria y F.P. (4)										
(14 - 18 años)	61,9	71,2	77,8	80,7	87,0	89,9	91,0	93,5	100,0	103,9
<b>ÍNDICES DE VARIACIÓN DEL ALUMNADO MATRICULADO Y DE LA POBLACIÓN ASOCIADA</b>										
<b>TOTAL</b>										
- Alumnado	100,0	102,6	102,3	101,9	102,1	101,2	99,7	98,8	98,6	97,5
- Población (3-18 años)	100,0	97,5	95,2	92,7	90,1	87,6	85,4	83,1	81,1	79,1
E. Infantil / Preescolar										
- Alumnado	100,0	102,6	102,2	107,2	108,3	111,0	117,5	123,3	126,8	129,1
- Nacimientos (3 - 5 años)	100,0	98,0	98,0	97,3	95,7	92,8	91,2	89,4	87,5	85,2
E. Primaria, EGB y Primer ciclo ESO										
- Alumnado	100,0	98,7	95,0	92,8	90,3	87,9	85,1	82,6	79,8	77,5
- Población (6 - 13 años)	100,0	96,7	93,4	90,1	87,0	84,3	82,0	79,6	77,9	76,8
E. Secundaria y F.P. (4)										
- Alumnado	100,0	113,2	121,3	122,9	129,3	130,8	129,1	129,0	133,6	133,9
- Población (14 - 18 años)	100,0	98,3	96,4	94,2	92,0	90,0	87,8	85,4	82,7	79,7
<b>PORCENTAJE DE ALUMNADO MATRICULADO EN CENTROS DE TITULARIDAD PÚBLICA</b>										
<b>TOTAL</b>	<b>83,1</b>	<b>81,3</b>	<b>81,6</b>	<b>80,7</b>	<b>80,7</b>	<b>81,0</b>	<b>81,2</b>	<b>81,4</b>	<b>81,4</b>	<b>80,6</b>
E. Infantil / Preescolar	77,7	74,9	75,3	73,8	73,7	75,2	76,7	78,0	78,5	78,9
E. Primaria, EGB y 1º ciclo ESO	80,7	78,8	78,6	77,8	77,1	76,9	76,9	76,9	76,4	75,8
E. Secundaria y F.P. (4)	91,8	89,6	90,1	89,3	90,1	90,7	90,5	90,5	90,3	88,7

(1) En el curso 1998-99, incluye además el alumnado de Bachillerato LOGSE a distancia.

(2) Incluye el alumnado de Módulos Profesionales II y III a distancia.

(3) En este nivel se ha calculado la tasa neta del grupo de edad (3 - 5 años), tomando como población de referencia los nacimientos correspondientes.

(4) Incluye el alumnado de 2º ciclo de ESO, BUP y COU, Bach. LOGSE, Bach. Experimental, F.P., Ciclos Formativos/Módulos Prof. y Prog. de Garantía Social.

## 34. SERIES DECENALES DE ENSEÑANZAS DE RÉGIMEN GENERAL NO UNIVERSITARIAS

### 34.6. Datos e indicadores de alumnado matriculado, profesorado y unidades. CANARIAS

(Conclusión)

	1989-90	1990-91	1991-92	1992-93	1993-94	1994-95	1995-96	1996-97	1997-98	1998-99
<b>PROFESORADO (1)</b>										
Todos los Centros	19.289	19.908	20.613	20.882	21.367	21.913	20.776	23.061	23.358	24.553
Centros Públicos	16.675	17.008	17.833	17.951	18.062	18.629	17.621	19.754	20.124	20.946
Centros Privados	2.614	2.900	2.780	2.931	3.305	3.284	3.155	3.307	3.234	3.607
<b>ÍNDICES DE VARIACIÓN DEL PROFESORADO</b>										
Todos los Centros	100,0	103,2	106,9	108,3	110,8	113,6	107,7	119,6	121,1	127,3
Centros Públicos	100,0	102,0	106,9	107,7	108,3	111,7	105,7	118,5	120,7	125,6
Centros Privados	100,0	110,9	106,4	112,1	126,4	125,6	120,7	126,5	123,7	138,0
<b>NÚMERO MEDIO DE ALUMNOS POR PROFESOR</b>										
Todos los Centros	18,5	18,4	17,8	17,5	17,1	16,5	17,2	15,3	15,1	14,2
Centros Públicos	17,8	17,6	16,7	16,4	16,4	15,8	16,5	14,6	14,3	13,4
Centros Privados	23,1	23,7	24,2	24,0	21,1	20,7	21,1	19,7	20,1	18,6
<b>NÚMERO MEDIO DE ALUMNOS POR UNIDAD EN E. INFANTIL / PREESCOLAR, E. PRIMARIA / E.G.B. Y E.S.O.</b>										
<b>TODOS LOS CENTROS</b>										
E. Infantil / Preescolar	27,2	27,3	25,9	25,0	23,7	22,7	21,8	21,4	20,8	20,9
E. Primaria / E.G.B.	27,0	25,8	25,0	24,3	23,6	23,3	22,8	22,3	21,8	21,3
Primer ciclo E.S.O.	-	-	-	-	-	-	26,2	24,4	24,3	24,0
Segundo ciclo E.S.O.	-	-	-	27,4	28,8	28,5	27,9	28,2	27,1	25,6
<b>CENTROS PÚBLICOS</b>										
E. Infantil / Preescolar	25,3	24,5	24,1	23,9	23,0	21,9	21,3	20,9	20,4	20,4
E. Primaria / E.G.B.	25,8	24,2	23,4	22,7	22,2	21,9	21,6	21,2	20,7	20,2
Primer ciclo E.S.O.	-	-	-	-	-	-	25,5	23,6	23,6	23,2
Segundo ciclo E.S.O.	-	-	-	27,4	28,8	28,5	27,9	28,2	27,2	25,6
<b>CENTROS PRIVADOS</b>										
E. Infantil / Preescolar	36,9	41,0	33,6	28,7	26,2	25,3	24,1	23,3	22,8	22,8
E. Primaria / E.G.B.	33,1	33,8	33,3	31,7	29,9	29,7	28,1	26,9	26,0	25,7
Primer ciclo E.S.O.	-	-	-	-	-	-	30,9	27,8	27,3	26,9
Segundo ciclo E.S.O.	-	-	-	-	-	-	-	28,3	23,4	25,2

(1) Incluye el profesorado de E. Infantil / Preescolar, E. Primaria / E.G.B., E. Especial, Bachilleratos y Formación Profesional.

## 34. SERIES DECENALES DE ENSEÑANZAS DE RÉGIMEN GENERAL NO UNIVERSITARIAS

### 34.7. Datos e indicadores de alumnado matriculado, profesorado y unidades. CANTABRIA

(Continúa)

	1989-90	1990-91	1991-92	1992-93	1993-94	1994-95	1995-96	1996-97	1997-98	1998-99
<b>ALUMNADO MATRICULADO</b>										
<b>TOTAL</b>	<b>114.037</b>	<b>112.568</b>	<b>110.689</b>	<b>108.260</b>	<b>106.069</b>	<b>102.615</b>	<b>99.399</b>	<b>96.152</b>	<b>92.479</b>	<b>88.885</b>
E. Infantil / Preescolar	12.662	12.798	12.844	12.596	12.632	12.516	12.551	12.287	11.858	11.564
E. Primaria / E.G.B.	67.345	64.477	61.073	58.114	54.869	50.729	47.129	37.017	30.358	29.275
- E. Primaria/E.G.B. (1º a 6º)	48.641	45.944	43.153	40.494	37.938	35.929	33.573	31.789	30.358	29.275
- E.G.B. (7º y 8º)	18.704	18.533	17.920	17.620	16.931	14.800	13.556	5.228	0	0
Educación Especial	604	519	434	394	364	310	298	285	293	303
E. Secundaria y F. Profesional	33.426	34.774	36.338	37.156	38.204	39.060	39.421	46.563	49.970	47.743
* E. Secundaria General	20.156	21.375	22.440	23.252	24.614	26.250	27.302	35.609	39.359	38.050
- E.S.O. Primer ciclo	-	-	-	0	0	1.079	1.616	9.274	13.556	12.617
- E.S.O. Segundo ciclo	-	-	-	1.690	3.624	4.993	7.798	10.570	10.957	12.667
- B.U.P. y C.O.U.	19.703	20.320	20.657	20.327	19.555	17.974	14.863	11.589	9.011	5.279
- Bachillerato LOGSE	-	-	-	314	873	1.657	2.474	3.236	5.221	6.985
- Bachillerato Experimental	453	1.055	1.783	921	2	0	0	0	0	0
- BUP y COU a distancia (1)	-	-	-	-	560	547	551	940	614	502
* Formación Profesional	13.270	13.399	13.898	13.904	13.590	12.810	12.119	10.954	10.611	9.693
- F.P. I	7.625	7.465	7.299	6.814	6.380	5.602	4.280	2.814	1.931	797
- F.P. II	5.645	5.870	6.474	6.701	6.552	6.362	6.126	5.374	4.262	2.980
- C.F.G.M. / Mód. Prof. II	-	0	0	115	225	321	537	1.151	1.786	2.456
- C.F.G.S. / Mód. Prof. III	-	64	125	274	340	408	714	1.244	1.825	2.651
- Módulos Prof. a distancia (2)	-	-	-	-	93	117	112	88	109	93
- Prog. de Garantía Social	-	-	-	-	-	-	350	283	698	716
<b>TASAS BRUTAS DE ESCOLARIDAD</b>										
E. Infantil / Preescolar (3)										
(3 - 5 años)	73,5	78,3	82,3	84,7	88,1	91,3	93,5	96,2	96,5	97,7
E. Primaria, EGB y Primer ciclo ESO										
(6 - 13 años)	109,6	109,8	109,4	110,1	110,0	109,9	109,3	109,1	108,3	107,5
E. Secundaria y F.P. (4)										
(14 - 18 años)	79,2	81,5	84,8	86,9	90,5	92,1	95,0	98,1	100,9	102,9
<b>ÍNDICES DE VARIACIÓN DEL ALUMNADO MATRICULADO Y DE LA POBLACIÓN ASOCIADA</b>										
<b>TOTAL</b>										
- Alumnado	100,0	98,7	97,1	94,9	93,0	90,0	87,2	84,3	81,1	77,9
- Población (3-18 años)	100,0	97,4	94,6	91,4	88,0	84,4	80,8	77,2	73,6	70,2
E. Infantil / Preescolar										
- Alumnado	100,0	101,1	101,4	99,5	99,8	98,8	99,1	97,0	93,7	91,3
- Nacimientos (3 - 5 años)	100,0	94,8	90,9	86,5	83,0	79,2	77,5	74,8	71,7	68,3
E. Primaria, EGB y Primer ciclo ESO										
- Alumnado	100,0	95,7	90,7	86,3	81,5	76,9	72,4	68,7	65,2	62,2
- Población (6 - 13 años)	100,0	95,6	90,9	86,0	81,2	76,8	72,6	69,1	66,0	63,5
E. Secundaria y F.P. (4)										
- Alumnado	100,0	104,0	108,7	111,2	114,3	113,6	113,1	111,6	108,9	105,1
- Población (14 - 18 años)	100,0	101,1	101,6	101,3	100,0	97,7	94,2	90,1	85,5	80,8
<b>PORCENTAJE DE ALUMNADO MATRICULADO EN CENTROS DE TITULARIDAD PÚBLICA</b>										
<b>TOTAL</b>	<b>61,8</b>	<b>62,5</b>	<b>63,9</b>	<b>65,0</b>	<b>65,9</b>	<b>66,7</b>	<b>67,3</b>	<b>67,4</b>	<b>67,1</b>	<b>66,0</b>
E. Infantil / Preescolar	59,2	58,0	59,0	61,6	63,4	65,0	66,1	66,5	66,0	64,5
E. Primaria, EGB y 1º ciclo ESO	57,8	58,0	58,4	58,5	59,3	59,8	60,2	60,4	60,4	60,0
E. Secundaria y F.P. (4)	70,9	72,6	75,0	76,7	76,6	77,1	77,2	76,8	75,9	74,1

(1) En el curso 1998-99, incluye además el alumnado de Bachillerato LOGSE a distancia.

(2) Incluye el alumnado de Módulos Profesionales II y III a distancia.

(3) En este nivel se ha calculado la tasa neta del grupo de edad (3 - 5 años), tomando como población de referencia los nacimientos correspondientes.

(4) Incluye el alumnado de 2º ciclo de ESO, BUP y COU, Bach. LOGSE, Bach. Experimental, F.P., Ciclos Formativos/Módulos Prof. y Prog. de Garantía Social.

## 34. SERIES DECENALES DE ENSEÑANZAS DE RÉGIMEN GENERAL NO UNIVERSITARIAS

### 34.7. Datos e indicadores de alumnado matriculado, profesorado y unidades. CANTABRIA

(Conclusión)

	1989-90	1990-91	1991-92	1992-93	1993-94	1994-95	1995-96	1996-97	1997-98	1998-99
<b>PROFESORADO (1)</b>										
Todos los Centros	5.810	6.021	6.162	6.206	6.197	6.241	6.296	6.353	6.462	6.681
Centros Públicos	3.942	4.167	4.382	4.507	4.502	4.550	4.622	4.698	4.784	4.825
Centros Privados	1.868	1.854	1.780	1.699	1.695	1.691	1.674	1.655	1.678	1.856
<b>ÍNDICES DE VARIACIÓN DEL PROFESORADO</b>										
Todos los Centros	100,0	103,6	106,1	106,8	106,7	107,4	108,4	109,3	111,2	115,0
Centros Públicos	100,0	105,7	111,2	114,3	114,2	115,4	117,3	119,2	121,4	122,4
Centros Privados	100,0	99,3	95,3	91,0	90,7	90,5	89,6	88,6	89,8	99,4
<b>NÚMERO MEDIO DE ALUMNOS POR PROFESOR</b>										
Todos los Centros	19,6	18,7	18,0	17,4	17,1	16,4	15,8	15,1	14,3	13,3
Centros Públicos	17,9	16,9	16,1	15,6	15,6	15,1	14,5	13,9	13,0	12,2
Centros Privados	23,3	22,8	22,5	22,3	21,2	20,1	19,3	18,8	18,0	16,2
<b>NÚMERO MEDIO DE ALUMNOS POR UNIDAD EN E. INFANTIL / PREESCOLAR, E. PRIMARIA / E.G.B. Y E.S.O.</b>										
<b>TODOS LOS CENTROS</b>										
E. Infantil / Preescolar	25,2	24,1	23,4	22,8	22,6	21,9	21,9	21,7	20,6	19,9
E. Primaria / E.G.B.	27,4	26,6	25,7	24,7	23,9	23,0	22,1	20,8	19,6	19,1
Primer ciclo E.S.O.	-	-	-	-	-	30,8	29,9	26,7	25,4	24,5
Segundo ciclo E.S.O.	-	-	-	28,2	28,3	27,6	28,2	28,7	27,8	28,2
<b>CENTROS PÚBLICOS</b>										
E. Infantil / Preescolar	22,6	21,2	20,7	20,5	20,9	20,6	20,8	20,5	19,5	18,8
E. Primaria / E.G.B.	24,5	23,7	22,9	22,1	21,6	21,0	20,5	19,2	18,1	17,4
Primer ciclo E.S.O.	-	-	-	-	-	23,0	23,3	25,5	23,9	22,6
Segundo ciclo E.S.O.	-	-	-	28,2	28,3	27,6	28,0	28,7	27,5	28,0
<b>CENTROS PRIVADOS</b>										
E. Infantil / Preescolar	30,2	29,7	28,8	28,0	26,3	24,9	24,7	24,4	23,2	22,5
E. Primaria / E.G.B.	32,8	31,8	30,9	29,7	28,4	26,9	25,3	23,8	22,5	22,3
Primer ciclo E.S.O.	-	-	-	-	-	32,4	32,7	29,1	28,0	27,8
Segundo ciclo E.S.O.	-	-	-	-	-	-	30,5	29,0	30,1	28,9

(1) Incluye el profesorado de E. Infantil / Preescolar, E. Primaria / E.G.B., E. Especial, Bachilleratos y Formación Profesional.

## 34. SERIES DECENALES DE ENSEÑANZAS DE RÉGIMEN GENERAL NO UNIVERSITARIAS

### 34.8. Datos e indicadores de alumnado matriculado, profesorado y unidades. CASTILLA Y LEÓN

(Continúa)

	1989-90	1990-91	1991-92	1992-93	1993-94	1994-95	1995-96	1996-97	1997-98	1998-99
<b>ALUMNADO MATRICULADO</b>										
<b>TOTAL</b>	<b>511.135</b>	<b>501.866</b>	<b>491.797</b>	<b>480.605</b>	<b>473.935</b>	<b>460.542</b>	<b>448.222</b>	<b>434.697</b>	<b>418.808</b>	<b>403.075</b>
E. Infantil / Preescolar	62.163	61.886	61.450	61.352	61.797	61.932	61.261	60.392	58.510	56.523
E. Primaria / E.G.B.	289.932	278.947	266.750	255.210	243.112	227.621	214.427	166.964	140.379	135.672
- E. Primaria/E.G.B. (1º a 6º)	208.967	199.226	189.337	179.817	170.871	162.188	154.089	146.422	140.379	135.672
- E.G.B. (7º y 8º)	80.965	79.721	77.413	75.393	72.241	65.433	60.338	20.542	0	0
Educación Especial	2.977	2.289	1.491	1.457	1.471	1.389	1.323	1.333	1.316	1.323
E. Secundaria y F. Profesional	156.063	158.744	162.106	162.586	167.555	169.600	171.211	206.008	218.603	209.557
* E. Secundaria General	104.263	105.918	108.092	110.261	117.514	123.177	127.953	166.825	182.952	177.325
- E.S.O. Primer ciclo	-	-	-	0	421	4.400	7.189	44.327	61.880	58.207
- E.S.O. Segundo ciclo	-	-	-	6.828	14.231	19.845	34.367	48.849	52.513	58.495
- B.U.P. y C.O.U.	100.131	100.170	99.306	97.022	94.260	87.932	72.384	55.292	40.050	22.909
- Bachillerato LOGSE	-	-	-	1.721	4.620	7.403	10.121	13.915	24.005	33.956
- Bachillerato Experimental	4.132	5.748	8.786	4.690	69	0	0	0	0	0
- BUP y COU a distancia (1)	-	-	-	-	3.913	3.597	3.892	4.442	4.504	3.758
* Formación Profesional	51.800	52.826	54.014	52.325	50.041	46.423	43.258	39.183	35.651	32.232
- F.P. I	27.401	27.468	26.728	24.576	21.560	18.652	14.550	10.182	6.423	2.554
- F.P. II	24.399	24.779	26.173	26.260	26.314	24.753	22.385	19.392	14.895	9.741
- C.F.G.M. / Mód. Prof. II	-	362	550	818	1.170	1.671	2.445	4.005	6.713	9.615
- C.F.G.S. / Mód. Prof. III	-	217	563	671	766	1.009	2.055	3.707	5.320	7.537
- Módulos Prof. a distancia (2)	-	-	-	-	231	338	234	53	21	0
- Prog. de Garantía Social	-	-	-	-	-	-	1.589	1.844	2.279	2.785
<b>TASAS BRUTAS DE ESCOLARIDAD</b>										
E. Infantil / Preescolar (3)										
(3 - 5 años)	76,7	80,3	83,9	87,7	91,8	95,1	97,5	99,1	99,6	99,4
E. Primaria, EGB y Primer ciclo ESO										
(6 - 13 años)	108,1	108,4	108,6	109,3	109,8	110,2	110,2	110,1	109,7	109,3
E. Secundaria y F.P. (4)										
(14 - 18 años)	80,0	82,0	84,6	86,3	90,9	92,6	95,6	98,5	100,1	101,4
<b>ÍNDICES DE VARIACIÓN DEL ALUMNADO MATRICULADO Y DE LA POBLACIÓN ASOCIADA</b>										
<b>TOTAL</b>										
- Alumnado	100,0	98,2	96,2	94,0	92,7	90,1	87,7	85,0	81,9	78,9
- Población (3-18 años)	100,0	97,1	93,8	90,4	86,9	83,5	80,1	76,7	73,5	70,5
E. Infantil / Preescolar										
- Alumnado	100,0	99,6	98,9	98,7	99,4	99,6	98,5	97,2	94,1	90,9
- Nacimientos (3 - 5 años)	100,0	95,2	90,4	86,7	83,3	80,5	77,8	75,3	72,6	70,1
E. Primaria, EGB y Primer ciclo ESO										
- Alumnado	100,0	96,2	92,0	88,0	84,0	80,0	76,4	72,9	69,8	66,9
- Población (6 - 13 años)	100,0	96,0	91,5	87,0	82,7	78,5	74,9	71,6	68,7	66,1
E. Secundaria y F.P. (4)										
- Alumnado	100,0	101,7	103,9	104,2	107,1	105,9	105,1	103,6	100,4	97,0
- Población (14 - 18 años)	100,0	99,4	98,3	96,6	94,3	91,5	88,0	84,2	80,3	76,5
<b>PORCENTAJE DE ALUMNADO MATRICULADO EN CENTROS DE TITULARIDAD PÚBLICA</b>										
<b>TOTAL</b>	<b>67,5</b>	<b>67,8</b>	<b>68,0</b>	<b>68,6</b>	<b>69,1</b>	<b>69,6</b>	<b>69,7</b>	<b>70,0</b>	<b>70,0</b>	<b>69,5</b>
E. Infantil / Preescolar	66,2	66,1	66,5	68,1	69,4	70,5	71,3	71,9	71,7	71,5
E. Primaria, EGB y 1º ciclo ESO	65,5	65,3	65,0	65,2	65,2	65,4	65,7	66,0	66,2	66,1
E. Secundaria y F.P. (4)	71,8	72,8	73,5	74,2	74,8	75,3	74,8	74,7	74,4	73,2

(1) En el curso 1998-99, incluye además el alumnado de Bachillerato LOGSE a distancia.

(2) Incluye el alumnado de Módulos Profesionales II y III a distancia.

(3) En este nivel se ha calculado la tasa neta del grupo de edad (3 - 5 años), tomando como población de referencia los nacimientos correspondientes.

(4) Incluye el alumnado de 2º ciclo de ESO, BUP y COU, Bach. LOGSE, Bach. Experimental, F.P., Ciclos Formativos/Módulos Prof. y Prog. de Garantía Social.



### 34. SERIES DECENALES DE ENSEÑANZAS DE RÉGIMEN GENERAL NO UNIVERSITARIAS

#### 34.8. Datos e indicadores de alumnado matriculado, profesorado y unidades. CASTILLA Y LEÓN

(Conclusión)

	1989-90	1990-91	1991-92	1992-93	1993-94	1994-95	1995-96	1996-97	1997-98	1998-99
<b>PROFESORADO (1)</b>										
Todos los Centros	28.411	28.948	29.643	29.364	29.712	30.042	30.527	30.568	30.792	32.036
Centros Públicos	21.168	21.623	22.321	22.116	22.529	22.807	23.297	23.677	23.804	24.331
Centros Privados	7.243	7.325	7.322	7.248	7.183	7.235	7.230	6.891	6.988	7.705
<b>ÍNDICES DE VARIACIÓN DEL PROFESORADO</b>										
Todos los Centros	100,0	101,9	104,3	103,4	104,6	105,7	107,4	107,6	108,4	112,8
Centros Públicos	100,0	102,1	105,4	104,5	106,4	107,7	110,1	111,9	112,5	114,9
Centros Privados	100,0	101,1	101,1	100,1	99,2	99,9	99,8	95,1	96,5	106,4
<b>NÚMERO MEDIO DE ALUMNOS POR PROFESOR</b>										
Todos los Centros	18,0	17,3	16,6	16,4	16,0	15,3	14,7	14,2	13,6	12,6
Centros Públicos	16,3	15,7	15,0	14,9	14,6	14,1	13,5	12,9	12,4	11,6
Centros Privados	22,9	22,1	21,5	20,8	20,2	19,2	18,6	18,8	17,8	15,8
<b>NÚMERO MEDIO DE ALUMNOS POR UNIDAD EN E. INFANTIL / PREESCOLAR, E. PRIMARIA / E.G.B. Y E.S.O.</b>										
<b>TODOS LOS CENTROS</b>										
E. Infantil / Preescolar	24,1	23,2	22,4	21,6	21,5	21,4	21,3	21,0	20,6	19,5
E. Primaria / E.G.B.	24,3	24,0	23,3	22,7	22,3	21,6	21,0	19,8	18,7	18,3
Primer ciclo E.S.O.	-	-	-	-	23,4	29,1	28,1	26,2	25,5	24,9
Segundo ciclo E.S.O.	-	-	-	27,4	26,9	27,4	27,8	28,3	27,7	26,6
<b>CENTROS PÚBLICOS</b>										
E. Infantil / Preescolar	21,6	20,7	20,3	19,8	20,0	20,0	20,3	20,1	19,7	18,7
E. Primaria / E.G.B.	21,2	21,0	20,3	19,8	19,7	19,3	18,9	17,5	16,8	16,5
Primer ciclo E.S.O.	-	-	-	-	23,4	24,1	25,7	25,4	24,3	23,6
Segundo ciclo E.S.O.	-	-	-	27,5	26,9	27,5	27,7	28,3	27,7	26,6
<b>CENTROS PRIVADOS</b>										
E. Infantil / Preescolar	31,5	30,7	28,4	26,9	26,2	25,5	24,5	23,5	22,9	21,6
E. Primaria / E.G.B.	33,9	33,2	32,0	30,9	29,7	28,2	26,9	25,8	24,2	23,4
Primer ciclo E.S.O.	-	-	-	-	-	30,7	30,6	28,6	28,1	27,6
Segundo ciclo E.S.O.	-	-	-	22,5	24,2	24,6	28,4	27,7	28,0	26,7

(1) Incluye el profesorado de E. Infantil / Preescolar, E. Primaria / E.G.B., E. Especial, Bachilleratos y Formación Profesional.

## 34. SERIES DECENALES DE ENSEÑANZAS DE RÉGIMEN GENERAL NO UNIVERSITARIAS

### 34.9. Datos e indicadores de alumnado matriculado, profesorado y unidades. CASTILLA - LA MANCHA

(Continúa)

	1989-90	1990-91	1991-92	1992-93	1993-94	1994-95	1995-96	1996-97	1997-98	1998-99
<b>ALUMNADO MATRICULADO</b>										
<b>TOTAL</b>	<b>330.911</b>	<b>331.476</b>	<b>329.045</b>	<b>331.393</b>	<b>333.125</b>	<b>332.408</b>	<b>330.726</b>	<b>328.141</b>	<b>324.483</b>	<b>319.671</b>
E. Infantil / Preescolar	46.468	46.613	47.697	49.603	51.152	52.661	53.549	54.541	54.809	53.687
E. Primaria / E.G.B.	207.131	203.104	197.071	193.389	188.564	181.054	175.604	144.801	126.365	125.565
- E. Primaria/E.G.B. (1º a 6º)	153.280	148.987	143.591	139.938	136.177	133.628	130.071	127.286	126.365	125.565
- E.G.B. (7º y 8º)	53.851	54.117	53.480	53.451	52.387	47.426	45.533	17.515	0	0
Educación Especial	1.771	1.440	1.153	1.061	1.036	1.011	992	947	961	991
E. Secundaria y F. Profesional	75.541	80.319	83.124	87.340	92.373	97.682	100.581	127.852	142.348	139.428
* E. Secundaria General	48.181	51.623	53.129	57.579	63.936	72.164	77.658	107.820	125.070	124.282
- E.S.O. Primer ciclo	-	-	-	0	446	4.422	6.399	33.383	48.801	47.065
- E.S.O. Segundo ciclo	-	-	-	4.095	9.675	15.027	24.073	33.809	38.188	42.852
- B.U.P. y C.O.U.	46.804	49.122	48.844	50.270	49.946	47.062	39.247	29.431	20.776	11.259
- Bachillerato LOGSE	-	-	-	952	2.410	4.066	6.325	9.683	15.822	21.936
- Bachillerato Experimental	1.377	2.501	4.285	2.262	14	0	0	0	0	0
- BUP y COU a distancia (1)	-	-	-	-	1.445	1.587	1.614	1.514	1.483	1.170
* Formación Profesional	27.360	28.696	29.995	29.761	28.437	25.518	22.923	20.032	17.278	15.146
- F.P. I	16.356	16.776	16.621	15.602	13.542	10.572	7.670	4.633	2.581	879
- F.P. II	11.004	11.597	12.861	13.301	13.521	12.887	11.414	9.096	6.410	3.842
- C.F.G.M. / Mód. Prof. II	-	155	274	563	978	1.223	1.714	2.773	3.518	4.925
- C.F.G.S. / Mód. Prof. III	-	168	239	295	326	587	1.363	2.616	3.358	3.952
- Módulos Prof. a distancia (2)	-	-	-	-	70	249	94	37	5	0
- Prog. de Garantía Social	-	-	-	-	-	-	668	877	1.406	1.548
<b>TASAS BRUTAS DE ESCOLARIDAD</b>										
E. Infantil / Preescolar (3)										
(3 - 5 años)	73,9	75,7	79,0	83,2	86,9	90,7	93,5	96,6	98,7	99,2
E. Primaria, EGB y Primer ciclo ESO										
(6 - 13 años)	108,5	109,2	109,0	110,3	110,8	111,8	111,9	111,7	111,6	111,3
E. Secundaria y F.P. (4)										
(14 - 18 años)	57,9	61,7	64,0	67,7	72,2	74,4	76,9	79,1	80,6	81,9
<b>ÍNDICES DE VARIACIÓN DEL ALUMNADO MATRICULADO Y DE LA POBLACIÓN ASOCIADA</b>										
<b>TOTAL</b>										
- Alumnado	100,0	100,2	99,4	100,1	100,7	100,5	99,9	99,2	98,1	96,6
- Población (3-18 años)	100,0	98,2	96,5	94,7	92,8	90,9	89,1	87,2	85,4	83,7
E. Infantil / Preescolar										
- Alumnado	100,0	100,3	102,6	106,7	110,1	113,3	115,2	117,4	117,9	115,5
- Nacimientos (3 - 5 años)	100,0	97,5	96,0	95,0	93,7	92,4	91,2	89,6	87,9	85,5
E. Primaria, EGB y Primer ciclo ESO										
- Alumnado	100,0	98,1	95,1	93,4	91,3	89,5	87,9	86,0	84,6	83,3
- Población (6 - 13 años)	100,0	97,4	94,6	91,8	89,3	86,9	85,2	83,5	82,2	81,2
E. Secundaria y F.P. (4)										
- Alumnado	100,0	106,3	110,0	115,6	121,7	123,5	124,7	125,1	123,8	122,3
- Población (14 - 18 años)	100,0	99,7	99,5	98,9	97,6	96,1	93,9	91,5	88,9	86,4
<b>PORCENTAJE DE ALUMNADO MATRICULADO EN CENTROS DE TITULARIDAD PÚBLICA</b>										
<b>TOTAL</b>	<b>79,4</b>	<b>79,5</b>	<b>79,8</b>	<b>80,4</b>	<b>81,1</b>	<b>81,5</b>	<b>81,8</b>	<b>82,0</b>	<b>82,2</b>	<b>81,7</b>
E. Infantil / Preescolar	74,3	74,1	75,1	76,5	77,6	78,4	79,6	80,6	80,9	80,9
E. Primaria, EGB y 1º ciclo ESO	78,7	78,6	78,4	78,6	78,8	79,1	79,4	79,7	79,9	80,0
E. Secundaria y F.P. (4)	84,4	85,1	85,6	86,7	87,9	88,3	87,9	87,6	87,5	85,7

(1) En el curso 1998-99, incluye además el alumnado de Bachillerato LOGSE a distancia.

(2) Incluye el alumnado de Módulos Profesionales II y III a distancia.

(3) En este nivel se ha calculado la tasa neta del grupo de edad (3 - 5 años), tomando como población de referencia los nacimientos correspondientes.

(4) Incluye el alumnado de 2º ciclo de ESO, BUP y COU, Bach. LOGSE, Bach. Experimental, F.P., Ciclos Formativos/Módulos Prof. y Prog. de Garantía Social.

## 34. SERIES DECENALES DE ENSEÑANZAS DE RÉGIMEN GENERAL NO UNIVERSITARIAS

### 34.9. Datos e indicadores de alumnado matriculado, profesorado y unidades. CASTILLA - LA MANCHA

(Conclusión)

	1989-90	1990-91	1991-92	1992-93	1993-94	1994-95	1995-96	1996-97	1997-98	1998-99
<b>PROFESORADO (1)</b>										
Todos los Centros	16.843	17.778	18.660	18.711	19.341	20.121	20.904	21.423	21.873	22.780
Centros Públicos	14.124	14.898	15.896	15.939	16.580	17.281	18.005	18.584	18.964	19.432
Centros Privados	2.719	2.880	2.764	2.772	2.761	2.840	2.899	2.839	2.909	3.348
<b>ÍNDICES DE VARIACIÓN DEL PROFESORADO</b>										
Todos los Centros	100,0	105,6	110,8	111,1	114,8	119,5	124,1	127,2	129,9	135,2
Centros Públicos	100,0	105,5	112,5	112,9	117,4	122,4	127,5	131,6	134,3	137,6
Centros Privados	100,0	105,9	101,7	101,9	101,5	104,5	106,6	104,4	107,0	123,1
<b>NÚMERO MEDIO DE ALUMNOS POR PROFESOR</b>										
Todos los Centros	19,6	18,6	17,6	17,7	17,2	16,5	15,8	15,3	14,8	14,0
Centros Públicos	18,6	17,7	16,5	16,7	16,3	15,7	15,0	14,5	14,1	13,5
Centros Privados	25,1	23,6	24,1	23,5	22,7	21,6	20,7	20,7	19,7	17,4
<b>NÚMERO MEDIO DE ALUMNOS POR UNIDAD EN E. INFANTIL / PREESCOLAR, E. PRIMARIA / E.G.B. Y E.S.O.</b>										
<b>TODOS LOS CENTROS</b>										
E. Infantil / Preescolar	27,1	25,7	24,4	23,4	23,1	22,7	22,5	21,7	21,3	20,5
E. Primaria / E.G.B.	26,2	25,7	25,1	24,7	24,3	23,8	23,3	22,3	21,6	21,3
Primer ciclo E.S.O.	-	-	-	-	24,8	28,5	28,2	27,0	25,9	25,4
Segundo ciclo E.S.O.	-	-	-	26,9	27,2	26,8	27,4	28,7	28,2	27,3
<b>CENTROS PÚBLICOS</b>										
E. Infantil / Preescolar	25,3	23,7	22,7	22,2	22,1	21,8	21,9	21,1	20,8	20,0
E. Primaria / E.G.B.	24,6	24,1	23,5	23,2	22,9	22,6	22,2	21,2	20,6	20,4
Primer ciclo E.S.O.	-	-	-	-	24,8	26,0	26,3	26,3	25,1	24,5
Segundo ciclo E.S.O.	-	-	-	26,9	27,2	26,8	27,3	28,7	28,1	27,3
<b>CENTROS PRIVADOS</b>										
E. Infantil / Preescolar	33,8	33,8	31,4	28,6	27,6	26,5	25,3	24,6	24,0	23,4
E. Primaria / E.G.B.	34,2	33,9	33,3	32,5	31,5	30,2	29,2	28,1	26,8	26,0
Primer ciclo E.S.O.	-	-	-	-	-	32,6	32,5	30,5	29,7	29,1
Segundo ciclo E.S.O.	-	-	-	-	-	-	28,5	28,1	29,1	27,6

(1) Incluye el profesorado de E. Infantil / Preescolar, E. Primaria / E.G.B., E. Especial, Bachilleratos y Formación Profesional.

## 34. SERIES DECENALES DE ENSEÑANZAS DE RÉGIMEN GENERAL NO UNIVERSITARIAS

### 34.10. Datos e indicadores de alumnado matriculado, profesorado y unidades. CATALUÑA

(Continúa)

	1989-90	1990-91	1991-92	1992-93	1993-94	1994-95	1995-96	1996-97	1997-98	1998-99
<b>ALUMNADO MATRICULADO</b>										
<b>TOTAL</b>	<b>1.264.353</b>	<b>1.232.436</b>	<b>1.222.657</b>	<b>1.201.720</b>	<b>1.194.284</b>	<b>1.158.708</b>	<b>1.127.330</b>	<b>1.092.914</b>	<b>1.060.387</b>	<b>1.025.917</b>
E. Infantil / Preescolar	150.374	150.983	170.878	184.450	203.303	205.827	210.191	210.331	209.242	205.991
E. Primaria / E.G.B.	736.146	695.753	657.472	618.493	583.207	549.642	523.300	436.402	358.576	349.530
- E. Primaria/E.G.B. (1º a 6º)	525.906	493.407	465.471	438.822	415.198	394.860	380.597	368.261	358.576	349.530
- E.G.B. (7º y 8º)	210.240	202.346	192.001	179.671	168.009	154.782	142.703	68.141	0	0
Educación Especial	9.230	6.974	6.597	6.377	6.027	6.072	5.673	5.698	5.677	5.717
E. Secundaria y F. Profesional	368.603	378.726	387.710	392.400	401.747	397.167	388.166	440.483	486.892	464.679
* E. Secundaria General	220.999	225.024	227.047	231.670	236.106	239.678	244.796	316.661	380.779	382.988
- E.S.O. Primer ciclo	-	-	-	3.082	4.954	6.950	9.587	74.759	136.145	131.242
- E.S.O. Segundo ciclo	-	-	-	12.518	16.447	28.060	47.694	74.694	93.310	120.921
- B.U.P. y C.O.U.	211.952	214.153	213.985	211.865	207.337	195.483	176.040	148.532	120.328	55.254
- Bachillerato LOGSE	-	-	-	4.205	5.363	7.331	9.675	16.231	28.547	72.907
- Bachillerato Experimental	9.047	10.871	13.062	0	0	0	0	0	0	0
- BUP y COU a distancia (1)	-	-	-	-	2.005	1.854	1.800	2.445	2.449	2.664
* Formación Profesional	147.604	153.702	160.663	160.730	165.641	157.489	143.370	123.822	106.113	81.691
- F.P. I	87.238	89.778	92.135	87.331	85.588	74.768	60.146	41.086	26.659	10.282
- F.P. II	60.366	63.054	66.860	70.542	75.762	76.936	75.416	69.858	60.202	36.206
- C.F.G.M. / Mód. Prof. II	-	392	617	859	1.181	1.547	1.757	3.623	6.405	15.245
- C.F.G.S. / Mód. Prof. III	-	478	1.051	1.998	3.110	4.238	4.793	7.739	11.722	17.530
- Módulos Prof. a distancia (2)	-	-	-	-	0	0	0	0	0	0
- Prog. de Garantía Social	-	-	-	-	-	-	1.258	1.516	1.125	2.428
<b>TASAS BRUTAS DE ESCOLARIDAD</b>										
E. Infantil / Preescolar (3)										
(3 - 5 años)	76,1	78,3	87,1	92,9	98,6	99,4	100,2	100,1	100,2	99,5
E. Primaria, EGB y Primer ciclo ESO										
(6 - 13 años)	108,9	108,1	108,0	108,0	108,0	107,5	107,7	107,3	106,8	105,7
E. Secundaria y F.P. (4)										
(14 - 18 años)	72,0	74,0	76,5	78,6	82,8	85,0	86,9	88,9	90,4	91,2
<b>ÍNDICES DE VARIACIÓN DEL ALUMNADO MATRICULADO Y DE LA POBLACIÓN ASOCIADA</b>										
<b>TOTAL</b>										
- Alumnado	100,0	97,5	96,7	95,0	94,5	91,6	89,2	86,4	83,9	81,1
- Población (3-18 años)	100,0	97,3	93,9	90,4	86,9	83,3	80,0	76,8	74,0	71,6
E. Infantil / Preescolar										
- Alumnado	100,0	100,4	113,6	122,7	135,2	136,9	139,8	139,9	139,1	137,0
- Nacimientos (3 - 5 años)	100,0	97,4	93,8	91,9	91,0	90,2	90,4	90,0	89,0	87,2
E. Primaria, EGB y Primer ciclo ESO										
- Alumnado	100,0	94,5	89,3	84,4	79,9	75,6	72,4	69,4	67,2	65,3
- Población (6 - 13 años)	100,0	95,2	90,0	85,1	80,6	76,6	73,1	70,4	68,5	67,3
E. Secundaria y F.P. (4)										
- Alumnado	100,0	102,7	105,2	105,6	107,6	105,9	102,7	99,2	95,2	90,5
- Población (14 - 18 años)	100,0	100,0	98,9	96,8	93,6	89,7	85,1	80,3	75,7	71,4
<b>PORCENTAJE DE ALUMNADO MATRICULADO EN CENTROS DE TITULARIDAD PÚBLICA</b>										
<b>TOTAL</b>	<b>55,4</b>	<b>55,6</b>	<b>55,5</b>	<b>56,5</b>	<b>56,9</b>	<b>57,9</b>	<b>58,2</b>	<b>58,4</b>	<b>58,0</b>	<b>58,0</b>
E. Infantil / Preescolar	48,3	47,8	47,4	51,9	51,6	53,8	54,3	54,7	54,7	55,1
E. Primaria, EGB y 1º ciclo ESO	54,8	54,4	54,2	53,8	53,8	54,2	54,6	55,5	55,8	56,7
E. Secundaria y F.P. (4)	60,3	61,1	61,7	63,3	64,6	65,6	65,8	65,1	63,4	62,1

(1) En el curso 1998-99, incluye además el alumnado de Bachillerato LOGSE a distancia.

(2) Incluye el alumnado de Módulos Profesionales II y III a distancia.

(3) En este nivel se ha calculado la tasa neta del grupo de edad (3 - 5 años), tomando como población de referencia los nacimientos correspondientes.

(4) Incluye el alumnado de 2º ciclo de ESO, BUP y COU, Bach. LOGSE, Bach. Experimental, F.P., Ciclos Formativos/Módulos Prof. y Prog. de Garantía Social.

## 34. SERIES DECENALES DE ENSEÑANZAS DE RÉGIMEN GENERAL NO UNIVERSITARIAS

### 34.10. Datos e indicadores de alumnado matriculado, profesorado y unidades. CATALUÑA

(Conclusión)

	1989-90	1990-91	1991-92	1992-93	1993-94	1994-95	1995-96	1996-97	1997-98	1998-99
<b>PROFESORADO (1)</b>										
Todos los Centros	68.005	69.002	70.821	71.735	73.532	73.897	74.396	77.904	77.913	79.028
Centros Públicos	40.434	41.259	42.269	43.779	44.131	44.457	44.804	46.097	47.167	48.349
Centros Privados	27.571	27.743	28.552	27.956	29.401	29.440	29.592	31.807	30.746	30.679
<b>ÍNDICES DE VARIACIÓN DEL PROFESORADO</b>										
Todos los Centros	100,0	101,5	104,1	105,5	108,1	108,7	109,4	114,6	114,6	116,2
Centros Públicos	100,0	102,0	104,5	108,3	109,1	109,9	110,8	114,0	116,7	119,6
Centros Privados	100,0	100,6	103,6	101,4	106,6	106,8	107,3	115,4	111,5	111,3
<b>NÚMERO MEDIO DE ALUMNOS POR PROFESOR</b>										
Todos los Centros	18,6	17,9	17,3	16,8	16,2	15,7	15,2	14,0	13,6	13,0
Centros Públicos	17,3	16,6	16,1	15,5	15,4	15,1	14,7	13,9	13,1	12,3
Centros Privados	20,4	19,7	19,1	18,7	17,5	16,5	15,9	14,3	14,5	14,0
<b>NÚMERO MEDIO DE ALUMNOS POR UNIDAD EN E. INFANTIL / PREESCOLAR, E. PRIMARIA / E.G.B. Y E.S.O.</b>										
<b>TODOS LOS CENTROS</b>										
E. Infantil / Preescolar	24,1	23,5	21,5	20,3	19,5	19,1	18,8	18,6	18,5	18,4
E. Primaria / E.G.B.	27,6	26,8	26,2	25,5	24,8	24,2	23,6	22,8	21,9	21,6
Primer ciclo E.S.O.	-	-	-	28,5	28,0	28,4	29,3	28,6	28,1	27,3
Segundo ciclo E.S.O.	-	-	-	30,2	29,2	29,2	28,8	28,5	27,8	27,5
<b>CENTROS PÚBLICOS</b>										
E. Infantil / Preescolar	21,6	21,0	19,9	18,7	18,9	19,0	19,0	18,9	18,7	18,6
E. Primaria / E.G.B.	24,5	23,7	23,1	22,3	21,9	21,6	21,2	20,6	20,1	20,0
Primer ciclo E.S.O.	-	-	-	25,7	25,2	24,7	26,4	27,1	27,0	26,1
Segundo ciclo E.S.O.	-	-	-	29,5	28,8	28,8	28,1	27,8	26,9	26,2
<b>CENTROS PRIVADOS</b>										
E. Infantil / Preescolar	26,9	26,4	23,3	22,4	20,1	19,3	18,6	18,3	18,3	18,2
E. Primaria / E.G.B.	32,4	31,7	31,2	30,5	29,3	28,3	27,3	26,2	24,7	24,3
Primer ciclo E.S.O.	-	-	-	33,3	31,8	32,4	31,9	30,6	29,6	29,0
Segundo ciclo E.S.O.	-	-	-	33,3	31,3	31,1	31,6	30,9	30,3	29,9

(1) Incluye el profesorado de E. Infantil / Preescolar, E. Primaria / E.G.B., E. Especial, Bachilleratos y Formación Profesional.

## 34. SERIES DECENALES DE ENSEÑANZAS DE RÉGIMEN GENERAL NO UNIVERSITARIAS

### 34.11. Datos e indicadores de alumnado matriculado, profesorado y unidades. COMUNIDAD VALENCIANA

(Continúa)

	1989-90	1990-91	1991-92	1992-93	1993-94	1994-95	1995-96	1996-97	1997-98	1998-99
<b>ALUMNADO MATRICULADO</b>										
<b>TOTAL</b>	<b>834.578</b>	<b>831.018</b>	<b>819.522</b>	<b>800.143</b>	<b>794.847</b>	<b>773.556</b>	<b>731.528</b>	<b>724.637</b>	<b>710.294</b>	<b>699.259</b>
E. Infantil / Preescolar	99.119	104.959	106.317	104.908	105.538	103.104	89.958	98.783	102.992	106.873
E. Primaria / E.G.B.	517.312	496.141	473.608	447.588	431.659	411.417	380.762	325.043	264.670	259.370
- E. Primaria/E.G.B. (1º a 6º)	379.588	358.722	339.691	319.354	306.816	294.391	272.390	271.290	264.670	259.370
- E.G.B. (7º y 8º)	137.724	137.419	133.917	128.234	124.843	117.026	108.372	53.753	0	0
Educación Especial	3.852	3.599	3.346	2.969	2.895	2.858	3.177	2.537	3.215	3.057
E. Secundaria y F. Profesional	214.295	226.319	236.251	244.678	254.755	256.177	257.631	298.274	339.417	329.959
* E. Secundaria General	140.005	145.671	146.628	150.167	157.895	163.425	172.102	217.296	260.726	267.202
- E.S.O. Primer ciclo	-	-	-	0	0	2.762	8.091	56.660	101.965	98.821
- E.S.O. Segundo ciclo	-	-	-	6.763	9.103	13.604	20.858	24.890	30.257	71.703
- B.U.P. y C.O.U.	134.871	139.057	140.340	141.401	144.198	139.733	134.271	123.550	112.430	77.781
- Bachillerato LOGSE	-	-	-	1.210	2.803	4.740	6.383	9.737	13.953	16.692
- Bachillerato Experimental	5.134	6.614	6.288	793	0	0	0	0	0	0
- BUP y COU a distancia (1)	-	-	-	-	1.791	2.586	2.499	2.459	2.121	2.205
* Formación Profesional	74.290	80.648	89.623	94.511	96.860	92.752	85.529	80.978	78.691	62.757
- F.P. I	46.704	49.750	52.807	52.595	50.814	45.297	39.115	34.583	31.109	14.623
- F.P. II	27.586	30.898	35.462	40.212	44.116	43.092	41.270	37.053	32.343	26.584
- C.F.G.M. / Mód. Prof. II	-	0	569	714	926	2.104	2.567	4.224	5.441	8.475
- C.F.G.S. / Mód. Prof. III	-	0	785	990	1.004	2.259	2.577	5.078	7.776	10.259
- Módulos Prof. a distancia (2)	-	-	-	-	0	0	0	0	0	0
- Prog. de Garantía Social	-	-	-	-	-	-	0	40	2.022	2.816
<b>TASAS BRUTAS DE ESCOLARIDAD</b>										
E. Infantil / Preescolar (3)										
(3 - 5 años)	72,9	75,6	77,2	78,2	79,7	78,9	73,1	80,7	85,7	91,5
E. Primaria, EGB y Primer ciclo ESO										
(6 - 13 años)	109,7	109,4	109,3	108,5	109,7	110,2	107,6	109,4	108,0	107,7
E. Secundaria y F.P. (4)										
(14 - 18 años)	65,1	68,2	71,1	74,1	78,4	79,9	81,6	82,5	85,2	87,2
<b>ÍNDICES DE VARIACIÓN DEL ALUMNADO MATRICULADO Y DE LA POBLACIÓN ASOCIADA</b>										
<b>TOTAL</b>										
- Alumnado	100,0	99,6	98,2	95,9	95,2	92,7	87,7	86,8	85,1	83,8
- Población (3-18 años)	100,0	97,8	95,4	92,7	89,9	87,0	84,2	81,3	78,5	76,0
E. Infantil / Preescolar										
- Alumnado	100,0	105,9	107,3	105,8	106,5	104,0	90,8	99,7	103,9	107,8
- Nacimientos (3 - 5 años)	100,0	96,4	94,2	92,2	91,2	90,0	89,6	88,4	86,5	84,2
E. Primaria, EGB y Primer ciclo ESO										
- Alumnado	100,0	95,9	91,6	86,5	83,4	80,1	75,2	73,8	70,9	69,2
- Población (6 - 13 años)	100,0	96,1	91,8	87,5	83,4	79,7	76,6	74,0	72,0	70,5
E. Secundaria y F.P. (4)										
- Alumnado	100,0	105,6	110,2	114,2	118,9	118,3	116,4	112,7	110,8	107,9
- Población (14 - 18 años)	100,0	100,9	100,9	100,3	98,7	96,4	92,9	89,0	84,7	80,6
<b>PORCENTAJE DE ALUMNADO MATRICULADO EN CENTROS DE TITULARIDAD PÚBLICA</b>										
<b>TOTAL</b>	<b>66,6</b>	<b>67,1</b>	<b>68,2</b>	<b>68,4</b>	<b>68,9</b>	<b>69,3</b>	<b>70,4</b>	<b>70,1</b>	<b>70,0</b>	<b>69,5</b>
E. Infantil / Preescolar	63,2	64,7	63,7	64,4	65,1	65,1	70,2	68,4	67,8	67,9
E. Primaria, EGB y 1º ciclo ESO	64,4	64,4	64,7	65,1	64,9	65,1	65,7	65,6	66,0	66,2
E. Secundaria y F.P. (4)	73,6	74,2	77,4	76,2	77,3	78,1	77,8	78,0	77,4	75,3

(1) En el curso 1998-99, incluye además el alumnado de Bachillerato LOGSE a distancia.

(2) Incluye el alumnado de Módulos Profesionales II y III a distancia.

(3) En este nivel se ha calculado la tasa neta del grupo de edad (3 - 5 años), tomando como población de referencia los nacimientos correspondientes.

(4) Incluye el alumnado de 2º ciclo de ESO, BUP y COU, Bach. LOGSE, Bach. Experimental, F.P., Ciclos Formativos/Módulos Prof. y Prog. de Garantía Social.

## 34. SERIES DECENALES DE ENSEÑANZAS DE RÉGIMEN GENERAL NO UNIVERSITARIAS

### 34.11. Datos e indicadores de alumnado matriculado, profesorado y unidades. COMUNIDAD VALENCIANA

(Conclusión)

	1989-90	1990-91	1991-92	1992-93	1993-94	1994-95	1995-96	1996-97	1997-98	1998-99
<b>PROFESORADO (1)</b>										
Todos los Centros	38.842	39.627	42.564	42.568	43.281	42.769	41.235	46.522	46.692	50.668
Centros Públicos	28.040	28.650	31.755	31.612	32.157	31.980	32.055	34.836	35.849	38.096
Centros Privados	10.802	10.977	10.809	10.956	11.124	10.789	9.180	11.686	10.843	12.572
<b>ÍNDICES DE VARIACIÓN DEL PROFESORADO</b>										
Todos los Centros	100,0	102,0	109,6	109,6	111,4	110,1	106,2	119,8	120,2	130,4
Centros Públicos	100,0	102,2	113,2	112,7	114,7	114,1	114,3	124,2	127,8	135,9
Centros Privados	100,0	101,6	100,1	101,4	103,0	99,9	85,0	108,2	100,4	116,4
<b>NÚMERO MEDIO DE ALUMNOS POR PROFESOR</b>										
Todos los Centros	21,5	21,0	19,3	18,8	18,4	18,1	17,7	15,6	15,2	13,8
Centros Públicos	19,8	19,5	17,6	17,3	17,1	16,8	16,1	14,6	13,9	12,8
Centros Privados	25,8	24,9	24,1	23,1	22,2	21,9	23,5	18,5	19,6	16,9
<b>NÚMERO MEDIO DE ALUMNOS POR UNIDAD EN E. INFANTIL / PREESCOLAR, E. PRIMARIA / E.G.B. Y E.S.O.</b>										
<b>TODOS LOS CENTROS</b>										
E. Infantil / Preescolar	27,1	28,7	23,0	22,2	21,8	20,5	19,9	21,3	20,9	19,9
E. Primaria / E.G.B.	29,4	28,2	27,9	26,8	26,0	25,2	22,9	23,3	22,1	21,9
Primer ciclo E.S.O.	-	-	-	-	-	30,0	29,4	26,2	25,4	25,0
Segundo ciclo E.S.O.	-	-	-	28,2	27,6	28,5	28,5	27,1	27,0	26,8
<b>CENTROS PÚBLICOS</b>										
E. Infantil / Preescolar	23,2	25,2	21,2	20,6	20,5	18,8	19,1	20,3	20,0	19,0
E. Primaria / E.G.B.	27,3	26,2	25,8	24,8	24,1	23,4	21,7	21,9	20,8	20,7
Primer ciclo E.S.O.	-	-	-	-	-	27,9	27,9	24,7	23,7	23,4
Segundo ciclo E.S.O.	-	-	-	28,3	27,5	28,5	28,5	27,2	27,0	26,3
<b>CENTROS PRIVADOS</b>										
E. Infantil / Preescolar	38,0	38,5	27,1	25,9	24,6	24,7	22,2	23,9	22,9	22,1
E. Primaria / E.G.B.	34,3	32,9	32,7	31,5	30,5	29,6	25,8	26,5	25,3	24,9
Primer ciclo E.S.O.	-	-	-	-	-	34,1	33,8	29,6	29,1	28,7
Segundo ciclo E.S.O.	-	-	-	27,2	28,7	-	30,0	26,2	26,8	28,4

(1) Incluye el profesorado de E. Infantil / Preescolar, E. Primaria / E.G.B., E. Especial, Bachilleratos y Formación Profesional.

## 34. SERIES DECENALES DE ENSEÑANZAS DE RÉGIMEN GENERAL NO UNIVERSITARIAS

### 34.12. Datos e indicadores de alumnado matriculado, profesorado y unidades. EXTREMADURA

(Continúa)

	1989-90	1990-91	1991-92	1992-93	1993-94	1994-95	1995-96	1996-97	1997-98	1998-99
<b>ALUMNADO MATRICULADO</b>										
<b>TOTAL</b>	<b>217.033</b>	<b>217.062</b>	<b>216.710</b>	<b>216.306</b>	<b>217.832</b>	<b>216.536</b>	<b>216.308</b>	<b>214.959</b>	<b>211.747</b>	<b>207.992</b>
E. Infantil / Preescolar	29.595	30.243	31.395	31.904	32.593	33.050	33.910	34.103	33.976	32.992
E. Primaria / E.G.B.	137.265	135.120	131.797	129.051	126.442	122.638	119.346	97.433	82.872	81.317
- E. Primaria/E.G.B. (1º a 6º)	103.143	100.616	97.186	94.782	92.653	90.233	87.068	84.193	82.872	81.317
- E.G.B. (7º y 8º)	34.122	34.504	34.611	34.269	33.789	32.405	32.278	13.240	0	0
Educación Especial	1.128	922	894	728	689	683	657	636	615	621
E. Secundaria y F. Profesional	49.045	50.777	52.624	54.623	58.108	60.165	62.395	82.787	94.284	93.062
* E. Secundaria General	33.907	35.030	36.891	39.419	43.594	46.642	48.921	69.959	82.627	82.815
- E.S.O. Primer ciclo	-	-	-	0	245	1.541	2.261	20.749	32.073	30.698
- E.S.O. Segundo ciclo	-	-	-	3.513	7.353	10.180	14.182	18.572	21.671	27.442
- B.U.P. y C.O.U.	32.773	33.468	33.530	33.492	33.196	30.836	27.329	23.111	19.097	12.627
- Bachillerato LOGSE	-	-	-	441	1.703	3.201	4.726	6.706	9.062	11.380
- Bachillerato Experimental	1.134	1.562	3.361	1.973	10	0	0	0	0	0
- BUP y COU a distancia (1)	-	-	-	-	1.087	884	423	821	724	668
* Formación Profesional	15.138	15.747	15.733	15.204	14.514	13.523	13.474	12.828	11.657	10.247
- F.P. I	9.392	9.378	8.673	7.842	6.949	6.117	5.029	3.736	2.504	946
- F.P. II	5.746	6.212	6.714	6.857	6.729	6.179	6.019	5.531	4.601	3.375
- C.F.G.M. / Mód. Prof. II	-	89	210	385	614	711	1.016	1.586	2.197	2.852
- C.F.G.S. / Mód. Prof. III	-	68	136	120	174	323	529	990	1.374	1.867
- Módulos Prof. a distancia (2)	-	-	-	-	48	193	150	101	102	112
- Prog. de Garantía Social	-	-	-	-	-	-	731	884	879	1.095
<b>TASAS BRUTAS DE ESCOLARIDAD</b>										
E. Infantil / Preescolar (3)										
(3 - 5 años)	67,8	70,6	74,1	77,2	81,8	85,5	89,7	92,2	95,0	96,3
E. Primaria, EGB y Primer ciclo ESO										
(6 - 13 años)	107,9	108,6	108,6	109,2	109,9	110,6	110,7	110,1	109,2	108,4
E. Secundaria y F.P. (4)										
(14 - 18 años)	56,8	59,2	61,9	64,9	69,7	71,5	74,7	78,6	80,7	82,9
<b>ÍNDICES DE VARIACIÓN DEL ALUMNADO MATRICULADO Y DE LA POBLACIÓN ASOCIADA</b>										
<b>TOTAL</b>										
- Alumnado	100,0	100,0	99,9	99,7	100,4	99,8	99,7	99,0	97,6	95,8
- Población (3-18 años)	100,0	98,4	96,8	94,8	92,7	90,6	88,8	86,9	84,8	82,8
E. Infantil / Preescolar										
- Alumnado	100,0	102,2	106,1	107,8	110,1	111,7	114,6	115,2	114,8	111,5
- Nacimientos (3 - 5 años)	100,0	98,6	97,7	95,3	91,9	89,0	87,1	85,2	82,3	78,9
E. Primaria, EGB y Primer ciclo ESO										
- Alumnado	100,0	98,4	96,0	94,0	92,3	90,5	88,6	86,1	83,7	81,6
- Población (6 - 13 años)	100,0	97,8	95,4	92,8	90,6	88,3	86,3	84,4	82,7	81,2
E. Secundaria y F.P. (4)										
- Alumnado	100,0	103,5	107,3	111,4	118,0	119,5	122,6	126,5	126,8	127,2
- Población (14 - 18 años)	100,0	99,3	98,4	97,4	96,1	94,8	93,2	91,3	89,2	87,0
<b>PORCENTAJE DE ALUMNADO MATRICULADO EN CENTROS DE TITULARIDAD PÚBLICA</b>										
<b>TOTAL</b>	<b>79,2</b>	<b>79,5</b>	<b>79,7</b>	<b>80,1</b>	<b>80,8</b>	<b>81,3</b>	<b>81,6</b>	<b>81,8</b>	<b>81,9</b>	<b>81,4</b>
E. Infantil / Preescolar	79,1	79,5	80,2	80,3	81,2	81,2	81,9	82,2	82,1	82,1
E. Primaria, EGB y 1º ciclo ESO	78,1	78,1	78,0	78,2	78,5	78,8	79,0	79,0	79,2	79,2
E. Secundaria y F.P. (4)	82,5	83,7	84,1	84,6	86,1	87,0	87,0	87,1	87,2	85,4

(1) En el curso 1998-99, incluye además el alumnado de Bachillerato LOGSE a distancia.

(2) Incluye el alumnado de Módulos Profesionales II y III a distancia.

(3) En este nivel se ha calculado la tasa neta del grupo de edad (3 - 5 años), tomando como población de referencia los nacimientos correspondientes.

(4) Incluye el alumnado de 2º ciclo de ESO, BUP y COU, Bach. LOGSE, Bach. Experimental, F.P., Ciclos Formativos/Módulos Prof. y Prog. de Garantía Social.



### 34. SERIES DECENALES DE ENSEÑANZAS DE RÉGIMEN GENERAL NO UNIVERSITARIAS

#### 34.12. Datos e indicadores de alumnado matriculado, profesorado y unidades. EXTREMADURA

(Conclusión)

	1989-90	1990-91	1991-92	1992-93	1993-94	1994-95	1995-96	1996-97	1997-98	1998-99
<b>PROFESORADO (1)</b>										
Todos los Centros	11.159	11.759	12.444	12.393	12.638	12.955	13.395	13.810	14.118	14.868
Centros Públicos	9.382	9.977	10.591	10.593	10.863	11.127	11.559	12.005	12.281	12.736
Centros Privados	1.777	1.782	1.853	1.800	1.775	1.828	1.836	1.805	1.837	2.132
<b>ÍNDICES DE VARIACIÓN DEL PROFESORADO</b>										
Todos los Centros	100,0	105,4	111,5	111,1	113,3	116,1	120,0	123,8	126,5	133,2
Centros Públicos	100,0	106,3	112,9	112,9	115,8	118,6	123,2	128,0	130,9	135,7
Centros Privados	100,0	100,3	104,3	101,3	99,9	102,9	103,3	101,6	103,4	120,0
<b>NÚMERO MEDIO DE ALUMNOS POR PROFESOR</b>										
Todos los Centros	19,4	18,5	17,4	17,5	17,2	16,7	16,1	15,6	15,0	14,0
Centros Públicos	18,3	17,3	16,3	16,4	16,2	15,8	15,3	14,7	14,1	13,3
Centros Privados	25,4	24,9	23,7	23,9	23,4	22,1	21,6	21,6	20,8	18,0
<b>NÚMERO MEDIO DE ALUMNOS POR UNIDAD EN E. INFANTIL / PREESCOLAR, E. PRIMARIA / E.G.B. Y E.S.O.</b>										
<b>TODOS LOS CENTROS</b>										
E. Infantil / Preescolar	25,6	25,0	24,0	23,6	23,0	22,5	22,1	21,8	21,1	20,5
E. Primaria / E.G.B.	25,5	25,1	24,3	23,9	23,7	23,3	22,9	22,1	21,4	20,9
Primer ciclo E.S.O.	-	-	-	-	27,2	31,4	29,0	25,8	25,5	24,9
Segundo ciclo E.S.O.	-	-	-	28,8	28,7	28,4	28,1	28,7	28,4	27,5
<b>CENTROS PÚBLICOS</b>										
E. Infantil / Preescolar	23,9	23,5	22,5	22,1	21,7	21,2	21,0	20,8	20,1	19,6
E. Primaria / E.G.B.	23,7	23,3	22,5	22,2	22,1	21,9	21,7	20,8	20,2	19,7
Primer ciclo E.S.O.	-	-	-	-	27,2	28,5	25,0	24,7	24,4	23,7
Segundo ciclo E.S.O.	-	-	-	28,8	28,7	28,4	28,0	28,7	28,2	27,1
<b>CENTROS PRIVADOS</b>										
E. Infantil / Preescolar	35,1	33,7	33,3	32,4	31,7	30,0	29,1	28,1	27,1	25,9
E. Primaria / E.G.B.	34,8	34,7	33,9	32,8	32,5	30,9	29,9	29,1	28,0	27,2
Primer ciclo E.S.O.	-	-	-	-	-	32,7	34,2	31,4	30,5	30,2
Segundo ciclo E.S.O.	-	-	-	-	-	-	29,9	29,5	30,9	29,8

(1) Incluye el profesorado de E. Infantil / Preescolar, E. Primaria / E.G.B., E. Especial, Bachilleratos y Formación Profesional.

## 34. SERIES DECENALES DE ENSEÑANZAS DE RÉGIMEN GENERAL NO UNIVERSITARIAS

### 34.13. Datos e indicadores de alumnado matriculado, profesorado y unidades. GALICIA

(Continúa)

	1989-90	1990-91	1991-92	1992-93	1993-94	1994-95	1995-96	1996-97	1997-98	1998-99
<b>ALUMNADO MATRICULADO</b>										
<b>TOTAL</b>	<b>575.417</b>	<b>562.238</b>	<b>562.284</b>	<b>543.970</b>	<b>540.618</b>	<b>522.168</b>	<b>505.749</b>	<b>488.354</b>	<b>468.983</b>	<b>449.903</b>
E. Infantil / Preescolar	60.496	58.452	63.610	63.964	66.608	63.728	63.019	62.609	60.817	58.201
E. Primaria / E.G.B.	349.786	333.681	317.188	299.347	283.625	266.225	252.851	202.450	155.718	149.971
- E. Primaria/E.G.B. (1º a 6º)	255.103	240.101	226.152	211.123	198.892	186.593	174.415	163.332	155.718	149.971
- E.G.B. (7º y 8º)	94.683	93.580	91.036	88.224	84.733	79.632	78.436	39.118	0	0
Educación Especial	6.557	4.264	4.371	3.620	2.869	2.496	1.697	1.536	1.461	1.481
E. Secundaria y F. Profesional	158.578	165.841	177.115	177.039	187.516	189.719	188.182	221.759	250.987	240.250
* E. Secundaria General	107.121	110.977	116.905	113.271	123.512	125.185	124.712	158.386	189.035	188.145
- E.S.O. Primer ciclo	-	-	-	0	507	552	541	35.919	67.458	64.486
- E.S.O. Segundo ciclo	-	-	-	3.112	8.602	10.833	10.831	11.354	13.651	42.488
- B.U.P. y C.O.U.	105.672	109.916	115.849	109.733	107.558	105.896	102.108	97.911	93.801	69.170
- Bachillerato LOGSE	-	-	-	0	89	2.034	4.691	6.175	7.054	7.652
- Bachillerato Experimental	1.449	1.061	1.056	426	200	107	0	0	0	0
- BUP y COU a distancia (1)	-	-	-	-	6.556	5.763	6.541	7.027	7.071	4.349
* Formación Profesional	51.457	54.864	60.210	63.768	64.004	64.534	63.470	63.373	61.952	52.105
- F.P. I	28.278	30.238	32.709	32.053	29.409	27.050	25.178	23.814	21.317	9.853
- F.P. II	23.179	24.452	27.398	31.077	33.850	36.497	35.811	35.065	32.988	28.388
- C.F.G.M. / Mód. Prof. II	-	114	73	248	307	417	1.385	2.384	3.426	5.845
- C.F.G.S. / Mód. Prof. III	-	60	30	390	438	570	1.019	1.991	3.921	7.113
- Módulos Prof. a distancia (2)	-	-	-	-	0	0	0	0	0	0
- Prog. de Garantía Social	-	-	-	-	-	-	77	119	300	906
<b>TASAS BRUTAS DE ESCOLARIDAD</b>										
E. Infantil / Preescolar (3)										
(3 - 5 años)	70,0	71,4	80,6	84,7	89,9	93,3	95,4	96,6	97,2	97,4
E. Primaria, EGB y Primer ciclo ESO										
(6 - 13 años)	110,6	110,3	110,4	110,3	111,1	110,9	111,6	111,0	109,2	109,6
E. Secundaria y F.P. (4)										
(14 - 18 años)	72,2	74,9	79,6	79,9	85,7	88,8	91,4	94,7	98,5	100,0
<b>ÍNDICES DE VARIACIÓN DEL ALUMNADO MATRICULADO Y DE LA POBLACIÓN ASOCIADA</b>										
<b>TOTAL</b>										
- Alumnado	100,0	97,7	97,7	94,5	94,0	90,7	87,9	84,9	81,5	78,2
- Población (3-18 años)	100,0	97,4	94,4	91,3	87,7	84,0	80,3	76,7	73,0	69,5
E. Infantil / Preescolar										
- Alumnado	100,0	96,6	105,1	105,7	110,1	105,3	104,2	103,5	100,5	96,2
- Nacimientos (3 - 5 años)	100,0	94,5	89,9	86,9	83,0	79,9	77,6	76,2	73,5	70,2
E. Primaria, EGB y Primer ciclo ESO										
- Alumnado	100,0	95,4	90,7	85,6	81,2	76,3	72,4	68,1	63,8	61,3
- Población (6 - 13 años)	100,0	95,7	90,9	85,8	80,9	76,1	71,8	68,0	64,6	61,9
E. Secundaria y F.P. (4)										
- Alumnado	100,0	104,6	111,7	111,6	117,9	119,3	118,3	117,2	115,7	110,8
- Población (14 - 18 años)	100,0	100,8	101,3	100,9	99,4	97,1	93,5	89,4	84,8	80,1
<b>PORCENTAJE DE ALUMNADO MATRICULADO EN CENTROS DE TITULARIDAD PÚBLICA</b>										
<b>TOTAL</b>	<b>73,7</b>	<b>73,4</b>	<b>74,0</b>	<b>74,2</b>	<b>74,6</b>	<b>75,2</b>	<b>75,5</b>	<b>75,8</b>	<b>76,1</b>	<b>75,4</b>
E. Infantil / Preescolar	69,0	66,0	68,5	69,5	71,2	71,9	72,1	72,0	71,5	70,7
E. Primaria, EGB y 1º ciclo ESO	72,0	71,8	71,4	71,4	71,1	71,1	70,8	71,0	71,4	71,4
E. Secundaria y F.P. (4)	78,8	79,5	80,6	80,8	81,7	82,7	83,3	83,8	83,8	82,1

(1) En el curso 1998-99, incluye además el alumnado de Bachillerato LOGSE a distancia.

(2) Incluye el alumnado de Módulos Profesionales II y III a distancia.

(3) En este nivel se ha calculado la tasa neta del grupo de edad (3 - 5 años), tomando como población de referencia los nacimientos correspondientes.

(4) Incluye el alumnado de 2º ciclo de ESO, BUP y COU, Bach. LOGSE, Bach. Experimental, F.P., Ciclos Formativos/Módulos Prof. y Prog. de Garantía Social.

## 34. SERIES DECENALES DE ENSEÑANZAS DE RÉGIMEN GENERAL NO UNIVERSITARIAS

### 34.13. Datos e indicadores de alumnado matriculado, profesorado y unidades. GALICIA

(Conclusión)

	1989-90	1990-91	1991-92	1992-93	1993-94	1994-95	1995-96	1996-97	1997-98	1998-99
<b>PROFESORADO (1)</b>										
Todos los Centros	31.198	32.451	32.297	31.535	32.375	32.616	32.491	34.221	33.474	34.830
Centros Públicos	24.365	25.457	25.499	25.093	25.905	26.088	26.186	27.289	27.381	28.267
Centros Privados	6.833	6.994	6.798	6.442	6.470	6.528	6.305	6.932	6.093	6.563
<b>ÍNDICES DE VARIACIÓN DEL PROFESORADO</b>										
Todos los Centros	100,0	104,0	103,5	101,1	103,8	104,5	104,1	109,7	107,3	111,6
Centros Públicos	100,0	104,5	104,7	103,0	106,3	107,1	107,5	112,0	112,4	116,0
Centros Privados	100,0	102,4	99,5	94,3	94,7	95,5	92,3	101,4	89,2	96,0
<b>NÚMERO MEDIO DE ALUMNOS POR PROFESOR</b>										
Todos los Centros	18,4	17,3	17,4	17,2	16,7	16,0	15,6	14,3	14,0	12,9
Centros Públicos	17,4	16,2	16,3	16,1	15,6	15,1	14,6	13,6	13,1	12,0
Centros Privados	22,2	21,3	21,5	21,8	20,9	19,6	19,4	16,8	18,1	16,7
<b>NÚMERO MEDIO DE ALUMNOS POR UNIDAD EN E. INFANTIL / PREESCOLAR, E. PRIMARIA / E.G.B. Y E.S.O.</b>										
<b>TODOS LOS CENTROS</b>										
E. Infantil / Preescolar	22,1	21,5	22,3	21,9	21,2	20,9	20,2	19,7	18,9	18,2
E. Primaria / E.G.B.	26,6	25,5	24,1	23,4	22,6	21,9	21,3	19,5	18,7	18,3
Primer ciclo E.S.O.	-	-	-	-	23,0	23,0	23,5	24,3	24,0	25,0
Segundo ciclo E.S.O.	-	-	-	26,8	27,2	27,9	27,2	27,8	28,7	25,8
<b>CENTROS PÚBLICOS</b>										
E. Infantil / Preescolar	20,0	18,8	21,0	20,9	21,1	20,3	19,6	18,9	18,0	17,1
E. Primaria / E.G.B.	24,8	23,6	22,1	21,5	20,8	20,1	19,6	17,8	17,2	16,8
Primer ciclo E.S.O.	-	-	-	-	17,7	17,2	17,1	22,9	22,5	23,8
Segundo ciclo E.S.O.	-	-	-	27,0	27,2	28,0	27,3	27,9	28,9	25,4
<b>CENTROS PRIVADOS</b>										
E. Infantil / Preescolar	28,7	30,0	26,0	24,4	21,4	22,7	22,2	22,1	21,7	21,5
E. Primaria / E.G.B.	33,1	32,5	31,0	30,1	28,9	28,0	26,8	25,1	23,9	23,5
Primer ciclo E.S.O.	-	-	-	-	25,1	26,5	27,6	29,0	29,2	28,7
Segundo ciclo E.S.O.	-	-	-	24,2	27,6	26,6	25,0	25,6	25,2	27,4

(1) Incluye el profesorado de E. Infantil / Preescolar, E. Primaria / E.G.B., E. Especial, Bachilleratos y Formación Profesional.

## 34. SERIES DECENALES DE ENSEÑANZAS DE RÉGIMEN GENERAL NO UNIVERSITARIAS

### 34.14. Datos e indicadores de alumnado matriculado, profesorado y unidades. MADRID

(Continúa)

	1989-90	1990-91	1991-92	1992-93	1993-94	1994-95	1995-96	1996-97	1997-98	1998-99
<b>ALUMNADO MATRICULADO</b>										
<b>TOTAL</b>	<b>1.122.295</b>	<b>1.094.680</b>	<b>1.061.268</b>	<b>1.044.381</b>	<b>1.028.853</b>	<b>1.003.740</b>	<b>975.267</b>	<b>953.122</b>	<b>930.717</b>	<b>910.273</b>
E. Infantil / Preescolar	125.470	123.373	120.178	126.724	129.955	135.610	138.712	142.084	146.366	148.940
E. Primaria / E.G.B.	639.239	609.510	577.062	551.956	525.053	496.813	470.562	381.438	317.380	313.452
- E. Primaria/E.G.B. (1º a 6º)	453.466	429.188	404.937	388.525	369.175	353.274	339.328	325.964	317.380	313.452
- E.G.B. (7º y 8º)	185.773	180.322	172.125	163.431	155.878	143.539	131.234	55.474	0	0
Educación Especial	8.300	6.984	6.190	5.567	5.362	5.122	4.761	4.554	4.597	4.472
E. Secundaria y F. Profesional	349.286	354.813	357.838	360.134	368.483	366.195	361.232	425.046	462.374	443.409
* E. Secundaria General	258.876	262.584	263.283	266.300	276.915	277.635	277.794	347.324	390.309	381.766
- E.S.O. Primer ciclo	-	-	-	0	82	5.343	10.454	81.279	129.514	123.267
- E.S.O. Segundo ciclo	-	-	-	11.124	21.398	26.165	45.361	67.369	76.018	108.974
- B.U.P. y C.O.U.	254.239	256.619	253.076	248.454	242.294	229.421	202.762	173.772	146.882	97.013
- Bachillerato LOGSE	-	-	-	1.575	4.247	8.384	12.524	16.062	30.191	45.390
- Bachillerato Experimental	4.637	5.965	10.207	5.147	173	0	0	0	0	0
- BUP y COU a distancia (1)	-	-	-	-	8.721	8.322	6.693	8.842	7.704	7.122
* Formación Profesional	90.410	92.229	94.555	93.834	91.568	88.560	83.438	77.722	72.065	61.643
- F.P. I	49.064	49.050	49.102	44.299	39.880	36.168	29.587	21.685	15.660	6.459
- F.P. II	41.346	41.676	43.235	44.807	45.874	45.375	43.116	38.733	31.180	22.667
- C.F.G.M. / Mód. Prof. II	-	280	353	970	1.296	1.904	2.810	5.170	8.557	12.199
- C.F.G.S. / Mód. Prof. III	-	1.223	1.865	3.758	4.342	4.656	5.849	9.790	13.753	16.612
- Módulos Prof. a distancia (2)	-	-	-	-	176	457	442	427	254	233
- Prog. de Garantía Social	-	-	-	-	-	-	1.634	1.917	2.661	3.473
<b>TASAS BRUTAS DE ESCOLARIDAD</b>										
E. Infantil / Preescolar (3)										
(3 - 5 años)	70,6	71,7	72,9	76,9	80,5	84,5	86,3	88,5	91,4	93,5
E. Primaria, EGB y Primer ciclo ESO										
(6 - 13 años)	108,9	109,3	109,0	109,9	110,0	110,6	110,6	110,9	110,1	109,7
E. Secundaria y F.P. (4)										
(14 - 18 años)	78,4	79,7	81,5	83,9	89,0	91,1	93,3	96,6	99,0	100,6
<b>ÍNDICES DE VARIACIÓN DEL ALUMNADO MATRICULADO Y DE LA POBLACIÓN ASOCIADA</b>										
<b>TOTAL</b>										
- Alumnado	100,0	97,5	94,6	93,1	91,7	89,4	86,9	84,9	82,9	81,1
- Población (3-18 años)	100,0	97,0	93,7	90,3	86,8	83,2	79,9	76,7	74,0	71,5
E. Infantil / Preescolar										
- Alumnado	100,0	98,3	95,8	101,0	103,6	108,1	110,6	113,2	116,7	118,7
- Nacimientos (3 - 5 años)	100,0	96,4	93,3	91,2	89,3	88,0	87,8	87,6	86,6	84,4
E. Primaria, EGB y Primer ciclo ESO										
- Alumnado	100,0	95,3	90,3	86,3	82,2	78,6	75,2	72,4	69,9	68,3
- Población (6 - 13 años)	100,0	95,1	90,2	85,6	81,4	77,4	74,1	71,1	69,1	67,9
E. Secundaria y F.P. (4)										
- Alumnado	100,0	101,6	102,4	103,1	105,5	103,3	100,4	98,4	95,3	91,7
- Población (14 - 18 años)	100,0	99,9	98,6	96,3	92,9	88,9	84,4	79,8	75,4	71,4
<b>PORCENTAJE DE ALUMNADO MATRICULADO EN CENTROS DE TITULARIDAD PÚBLICA</b>										
<b>TOTAL</b>	<b>54,9</b>	<b>55,2</b>	<b>56,1</b>	<b>57,4</b>	<b>58,6</b>	<b>59,2</b>	<b>59,6</b>	<b>59,8</b>	<b>59,6</b>	<b>58,8</b>
E. Infantil / Preescolar	44,9	44,4	47,4	53,9	56,1	58,0	59,7	60,3	60,7	59,8
E. Primaria, EGB y 1º ciclo ESO	54,6	54,6	54,7	54,5	54,8	54,8	54,9	54,8	54,7	54,1
E. Secundaria y F.P. (4)	59,2	60,1	61,3	63,3	65,2	66,2	66,4	66,6	66,2	65,0

(1) En el curso 1998-99, incluye además el alumnado de Bachillerato LOGSE a distancia.

(2) Incluye el alumnado de Módulos Profesionales II y III a distancia.

(3) En este nivel se ha calculado la tasa neta del grupo de edad (3 - 5 años), tomando como población de referencia los nacimientos correspondientes.

(4) Incluye el alumnado de 2º ciclo de ESO, BUP y COU, Bach. LOGSE, Bach. Experimental, F.P., Ciclos Formativos/Módulos Prof. y Prog. de Garantía Social.

## 34. SERIES DECENALES DE ENSEÑANZAS DE RÉGIMEN GENERAL NO UNIVERSITARIAS

### 34.14. Datos e indicadores de alumnado matriculado, profesorado y unidades. MADRID

(Conclusión)

	1989-90	1990-91	1991-92	1992-93	1993-94	1994-95	1995-96	1996-97	1997-98	1998-99
<b>PROFESORADO (1)</b>										
Todos los Centros	56.404	57.476	56.267	56.813	57.712	58.550	58.392	57.452	58.501	60.607
Centros Públicos	32.891	33.879	34.421	35.310	36.491	37.096	37.135	37.759	38.564	39.351
Centros Privados	23.513	23.597	21.846	21.503	21.221	21.454	21.257	19.693	19.937	21.256
<b>ÍNDICES DE VARIACIÓN DEL PROFESORADO</b>										
Todos los Centros	100,0	101,9	99,8	100,7	102,3	103,8	103,5	101,9	103,7	107,5
Centros Públicos	100,0	103,0	104,7	107,4	110,9	112,8	112,9	114,8	117,2	119,6
Centros Privados	100,0	100,4	92,9	91,5	90,3	91,2	90,4	83,8	84,8	90,4
<b>NÚMERO MEDIO DE ALUMNOS POR PROFESOR</b>										
Todos los Centros	19,9	19,0	18,9	18,4	17,8	17,1	16,7	16,6	15,9	15,0
Centros Públicos	18,7	17,8	17,3	17,0	16,6	16,1	15,7	15,2	14,5	13,7
Centros Privados	21,5	20,8	21,3	20,7	19,9	18,9	18,4	19,3	18,7	17,5
<b>NÚMERO MEDIO DE ALUMNOS POR UNIDAD EN E. INFANTIL / PREESCOLAR, E. PRIMARIA / E.G.B. Y E.S.O.</b>										
<b>TODOS LOS CENTROS</b>										
E. Infantil / Preescolar	26,6	26,0	24,7	22,8	22,4	22,1	21,8	21,6	21,2	20,6
E. Primaria / E.G.B.	29,8	29,1	28,3	27,6	26,9	26,2	25,5	24,7	23,7	23,4
Primer ciclo E.S.O.	-	-	-	-	20,5	30,9	29,7	27,9	27,4	26,8
Segundo ciclo E.S.O.	-	-	-	29,0	28,4	28,4	28,4	29,0	28,4	28,2
<b>CENTROS PÚBLICOS</b>										
E. Infantil / Preescolar	24,4	23,3	22,0	20,7	20,6	20,7	20,7	20,6	20,3	19,6
E. Primaria / E.G.B.	27,5	26,6	25,8	25,2	24,7	24,3	23,9	23,1	22,3	22,0
Primer ciclo E.S.O.	-	-	-	-	-	25,9	27,3	26,8	26,0	25,4
Segundo ciclo E.S.O.	-	-	-	29,1	28,5	28,5	28,3	29,0	28,4	27,9
<b>CENTROS PRIVADOS</b>										
E. Infantil / Preescolar	28,8	28,7	27,7	26,0	25,1	24,4	23,6	23,4	22,9	22,3
E. Primaria / E.G.B.	33,1	32,8	32,0	31,1	30,2	28,9	27,9	26,9	25,7	25,4
Primer ciclo E.S.O.	-	-	-	-	20,5	32,4	32,1	29,9	29,4	28,8
Segundo ciclo E.S.O.	-	-	-	27,6	27,1	25,9	28,8	28,7	28,8	28,8

(1) Incluye el profesorado de E. Infantil / Preescolar, E. Primaria / E.G.B., E. Especial, Bachilleratos y Formación Profesional.

## 34. SERIES DECENALES DE ENSEÑANZAS DE RÉGIMEN GENERAL NO UNIVERSITARIAS

### 34.15. Datos e indicadores de alumnado matriculado, profesorado y unidades. MURCIA

(Continúa)

	1989-90	1990-91	1991-92	1992-93	1993-94	1994-95	1995-96	1996-97	1997-98	1998-99
<b>ALUMNADO MATRICULADO</b>										
<b>TOTAL</b>	<b>255.418</b>	<b>251.462</b>	<b>248.325</b>	<b>247.390</b>	<b>247.101</b>	<b>244.249</b>	<b>243.304</b>	<b>240.601</b>	<b>236.039</b>	<b>232.855</b>
E. Infantil / Preescolar	32.104	31.065	30.828	31.900	32.687	34.558	36.770	38.605	38.871	39.261
E. Primaria / E.G.B.	158.118	152.826	147.599	143.145	138.225	131.811	127.546	104.975	88.393	88.246
- E. Primaria/E.G.B. (1º a 6º)	117.385	112.092	107.089	103.009	98.762	95.192	91.582	89.389	88.393	88.246
- E.G.B. (7º y 8º)	40.733	40.734	40.510	40.136	39.463	36.619	35.964	15.586	0	0
Educación Especial	1.138	1.213	794	767	745	717	703	712	738	714
E. Secundaria y F. Profesional	64.058	66.358	69.104	71.578	75.444	77.163	78.285	96.309	108.037	104.634
* E. Secundaria General	38.007	39.637	41.822	44.532	48.690	52.406	55.017	75.513	89.796	89.255
- E.S.O. Primer ciclo	-	-	-	0	258	2.092	2.327	20.916	34.393	32.771
- E.S.O. Segundo ciclo	-	-	-	2.986	6.782	9.866	14.691	18.991	21.062	27.832
- B.U.P. y C.O.U.	37.467	38.680	39.135	39.623	39.215	36.899	32.753	28.073	23.892	15.601
- Bachillerato LOGSE	-	-	-	362	1.466	2.692	4.374	6.613	9.611	12.115
- Bachillerato Experimental	540	957	2.687	1.561	0	0	0	0	0	0
- BUP y COU a distancia (1)	-	-	-	-	969	857	872	920	838	936
* Formación Profesional	26.051	26.721	27.282	27.046	26.754	24.757	23.268	20.796	18.241	15.379
- F.P. I	15.403	15.539	15.266	13.884	12.706	10.926	8.695	6.386	4.561	1.931
- F.P. II	10.648	11.076	11.854	12.887	13.486	12.905	12.111	9.795	7.225	5.192
- C.F.G.M. / Mód. Prof. II	-	25	52	179	365	641	869	1.848	2.703	3.752
- C.F.G.S. / Mód. Prof. III	-	81	110	96	146	244	834	1.945	2.725	3.300
- Módulos Prof. a distancia (2)	-	-	-	-	51	41	37	0	0	0
- Prog. de Garantía Social	-	-	-	-	-	-	722	822	1.027	1.204
<b>TASAS BRUTAS DE ESCOLARIDAD</b>										
E. Infantil / Preescolar (3)										
(3 - 5 años)	72,2	71,3	72,2	74,6	76,7	80,2	84,1	88,8	92,1	95,2
E. Primaria, EGB y Primer ciclo ESO										
(6 - 13 años)	111,6	111,2	111,4	112,3	112,8	113,2	113,0	112,2	111,1	110,6
E. Secundaria y F.P. (4)										
(14 - 18 años)	66,7	68,5	71,3	74,2	78,8	80,1	83,2	85,3	86,5	88,0
<b>ÍNDICES DE VARIACIÓN DEL ALUMNADO MATRICULADO Y DE LA POBLACIÓN ASOCIADA</b>										
<b>TOTAL</b>										
- Alumnado	100,0	98,5	97,2	96,9	96,7	95,6	95,3	94,2	92,4	91,2
- Población (3-18 años)	100,0	98,4	96,5	94,6	92,5	90,2	88,1	85,9	83,7	81,6
E. Infantil / Preescolar										
- Alumnado	100,0	96,8	96,0	99,4	101,8	107,6	114,5	120,2	121,1	122,3
- Nacimientos (3 - 5 años)	100,0	98,0	96,7	96,8	96,5	96,0	95,5	94,3	91,3	88,6
E. Primaria, EGB y Primer ciclo ESO										
- Alumnado	100,0	96,7	93,3	90,5	87,6	84,7	82,1	79,6	77,7	76,5
- Población (6 - 13 años)	100,0	96,9	93,5	89,9	86,6	83,5	81,1	79,2	78,0	77,2
E. Secundaria y F.P. (4)										
- Alumnado	100,0	103,6	107,9	111,7	117,4	117,2	118,6	117,7	115,0	112,2
- Población (14 - 18 años)	100,0	100,8	100,9	100,5	99,3	97,6	95,0	92,0	88,6	85,0
<b>PORCENTAJE DE ALUMNADO MATRICULADO EN CENTROS DE TITULARIDAD PÚBLICA</b>										
<b>TOTAL</b>	<b>76,2</b>	<b>76,4</b>	<b>76,9</b>	<b>77,1</b>	<b>77,8</b>	<b>78,1</b>	<b>78,3</b>	<b>78,4</b>	<b>78,2</b>	<b>77,1</b>
E. Infantil / Preescolar	72,0	71,4	71,2	71,2	72,8	74,1	74,9	76,0	76,0	75,4
E. Primaria, EGB y 1º ciclo ESO	74,5	74,6	74,6	74,1	74,1	74,2	74,5	74,5	74,3	73,8
E. Secundaria y F.P. (4)	82,0	82,7	84,1	85,5	86,6	87,0	86,5	86,1	85,8	83,7

(1) En el curso 1998-99, incluye además el alumnado de Bachillerato LOGSE a distancia.

(2) Incluye el alumnado de Módulos Profesionales II y III a distancia.

(3) En este nivel se ha calculado la tasa neta del grupo de edad (3 - 5 años), tomando como población de referencia los nacimientos correspondientes.

(4) Incluye el alumnado de 2º ciclo de ESO, BUP y COU, Bach. LOGSE, Bach. Experimental, F.P., Ciclos Formativos/Módulos Prof. y Prog. de Garantía Social.

## 34. SERIES DECENALES DE ENSEÑANZAS DE RÉGIMEN GENERAL NO UNIVERSITARIAS

### 34.15. Datos e indicadores de alumnado matriculado, profesorado y unidades. MURCIA

(Conclusión)

	1989-90	1990-91	1991-92	1992-93	1993-94	1994-95	1995-96	1996-97	1997-98	1998-99
<b>PROFESORADO (1)</b>										
Todos los Centros	12.141	12.423	12.755	12.973	13.302	13.851	14.265	14.773	15.151	15.981
Centros Públicos	9.970	10.263	10.645	10.787	11.132	11.606	11.940	12.480	12.781	13.187
Centros Privados	2.171	2.160	2.110	2.186	2.170	2.245	2.325	2.293	2.370	2.794
<b>ÍNDICES DE VARIACIÓN DEL PROFESORADO</b>										
Todos los Centros	100,0	102,3	105,1	106,9	109,6	114,1	117,5	121,7	124,8	131,6
Centros Públicos	100,0	102,9	106,8	108,2	111,7	116,4	119,8	125,2	128,2	132,3
Centros Privados	100,0	99,5	97,2	100,7	100,0	103,4	107,1	105,6	109,2	128,7
<b>NÚMERO MEDIO DE ALUMNOS POR PROFESOR</b>										
Todos los Centros	21,0	20,2	19,5	19,1	18,6	17,6	17,1	16,3	15,6	14,6
Centros Públicos	19,5	18,7	17,9	17,7	17,3	16,5	16,0	15,1	14,5	13,6
Centros Privados	28,1	27,5	27,2	25,9	25,2	23,7	22,6	22,6	21,6	19,0
<b>NÚMERO MEDIO DE ALUMNOS POR UNIDAD EN E. INFANTIL / PREESCOLAR, E. PRIMARIA / E.G.B. Y E.S.O.</b>										
<b>TODOS LOS CENTROS</b>										
E. Infantil / Preescolar	26,3	25,2	24,8	23,8	24,0	23,4	22,7	22,3	21,8	21,1
E. Primaria / E.G.B.	29,1	28,3	27,5	26,8	26,1	25,3	24,7	23,8	22,7	22,4
Primer ciclo E.S.O.	-	-	-	-	25,8	30,3	29,1	26,7	26,1	25,8
Segundo ciclo E.S.O.	-	-	-	27,9	27,6	27,3	27,6	28,0	28,0	27,4
<b>CENTROS PÚBLICOS</b>										
E. Infantil / Preescolar	24,7	23,6	23,3	22,5	22,9	22,7	21,9	21,7	21,1	20,4
E. Primaria / E.G.B.	27,2	26,5	25,8	25,2	24,5	23,9	23,5	22,6	21,7	21,4
Primer ciclo E.S.O.	-	-	-	-	25,8	26,2	23,5	25,4	24,8	24,6
Segundo ciclo E.S.O.	-	-	-	27,9	27,6	27,3	27,6	28,0	27,8	27,3
<b>CENTROS PRIVADOS</b>										
E. Infantil / Preescolar	31,4	30,4	29,3	27,8	27,6	25,7	25,6	24,8	24,3	23,4
E. Primaria / E.G.B.	36,2	35,3	34,3	33,0	31,9	30,4	29,4	28,1	26,5	26,1
Primer ciclo E.S.O.	-	-	-	-	-	32,0	32,4	31,4	30,5	29,6
Segundo ciclo E.S.O.	-	-	-	-	-	-	28,2	27,5	29,5	27,8

(1) Incluye el profesorado de E. Infantil / Preescolar, E. Primaria / E.G.B., E. Especial, Bachilleratos y Formación Profesional.

## 34. SERIES DECENALES DE ENSEÑANZAS DE RÉGIMEN GENERAL NO UNIVERSITARIAS

### 34.16. Datos e indicadores de alumnado matriculado, profesorado y unidades. NAVARRA

(Continúa)

	1989-90	1990-91	1991-92	1992-93	1993-94	1994-95	1995-96	1996-97	1997-98	1998-99
<b>ALUMNADO MATRICULADO</b>										
<b>TOTAL</b>	<b>106.394</b>	<b>104.859</b>	<b>101.589</b>	<b>98.610</b>	<b>96.418</b>	<b>93.815</b>	<b>90.720</b>	<b>88.750</b>	<b>86.542</b>	<b>84.252</b>
E. Infantil / Preescolar	14.814	15.043	14.389	14.307	14.303	14.071	13.871	13.994	13.885	13.958
E. Primaria / E.G.B.	58.965	56.516	53.356	50.646	48.105	45.856	31.841	30.123	29.646	29.188
- E. Primaria/E.G.B. (1º a 6º)	41.847	39.865	37.678	35.665	33.693	32.280	31.303	30.123	29.646	29.188
- E.G.B. (7º y 8º)	17.118	16.651	15.678	14.981	14.412	13.576	538	0	0	0
Educación Especial	454	431	421	341	309	288	255	256	253	231
E. Secundaria y F. Profesional	32.161	32.869	33.423	33.316	33.701	33.600	44.753	44.377	42.758	40.875
* E. Secundaria General	19.796	20.830	21.780	21.889	22.314	21.874	32.974	33.832	33.588	32.855
- E.S.O. Primer ciclo	-	-	-	0	0	0	11.795	12.107	11.610	11.097
- E.S.O. Segundo ciclo	-	-	-	0	0	0	0	6.555	12.132	11.901
- B.U.P. y C.O.U.	18.362	18.169	18.073	17.628	17.230	16.747	16.328	11.919	7.907	4.114
- Bachillerato LOGSE	-	-	-	0	0	0	0	0	0	4.627
- Bachillerato Experimental	1.434	2.661	3.707	4.261	4.552	4.574	4.294	2.619	1.403	693
- BUP y COU a distancia (1)	-	-	-	-	532	553	557	632	536	423
* Formación Profesional	12.365	12.039	11.643	11.427	11.387	11.726	11.779	10.545	9.170	8.020
- F.P. I	6.519	5.677	5.116	4.585	4.335	4.399	4.406	2.448	360	0
- F.P. II	5.846	6.244	6.405	6.613	6.638	6.712	6.723	6.597	6.293	4.290
- C.F.G.M. / Mód. Prof. II	-	72	77	146	254	326	316	451	831	2.045
- C.F.G.S. / Mód. Prof. III	-	46	45	83	160	289	334	513	769	1.049
- Módulos Prof. a distancia (2)	-	-	-	-	0	0	0	0	0	0
- Prog. de Garantía Social	-	-	-	-	-	-	0	536	917	636
<b>TASAS BRUTAS DE ESCOLARIDAD</b>										
E. Infantil / Preescolar (3)										
(3 - 5 años)	89,4	95,3	96,5	98,0	97,9	97,3	98,0	99,8	100,0	99,9
E. Primaria, EGB y Primer ciclo ESO										
(6 - 13 años)	105,1	105,9	105,1	104,9	104,8	104,1	102,6	103,0	102,7	102,4
E. Secundaria y F.P. (4)										
(14 - 18 años)	77,0	79,0	81,0	82,1	85,3	88,1	90,3	92,9	94,3	94,9
<b>ÍNDICES DE VARIACIÓN DEL ALUMNADO MATRICULADO Y DE LA POBLACIÓN ASOCIADA</b>										
<b>TOTAL</b>										
- Alumnado	100,0	98,6	95,5	92,7	90,6	88,2	85,3	83,4	81,3	79,2
- Población (3-18 años)	100,0	96,7	93,8	90,8	87,8	84,8	81,7	78,8	76,4	74,3
E. Infantil / Preescolar										
- Alumnado	100,0	101,5	97,1	96,6	96,6	95,0	93,6	94,5	93,7	94,2
- Nacimientos (3 - 5 años)	100,0	94,6	92,3	90,4	90,5	89,6	87,6	86,8	86,0	86,5
E. Primaria, EGB y Primer ciclo ESO										
- Alumnado	100,0	95,8	90,5	85,9	81,6	77,8	74,0	71,6	70,0	68,3
- Población (6 - 13 años)	100,0	95,2	90,5	86,1	81,9	78,6	75,8	73,1	71,6	70,2
E. Secundaria y F.P. (4)										
- Alumnado	100,0	102,2	103,9	103,6	104,8	104,5	102,5	100,3	96,9	92,6
- Población (14 - 18 años)	100,0	99,6	98,8	97,2	94,6	91,4	87,3	83,2	79,1	75,1
<b>PORCENTAJE DE ALUMNADO MATRICULADO EN CENTROS DE TITULARIDAD PÚBLICA</b>										
<b>TOTAL</b>	<b>58,4</b>	<b>58,2</b>	<b>58,5</b>	<b>58,7</b>	<b>58,9</b>	<b>59,4</b>	<b>60,1</b>	<b>60,4</b>	<b>60,6</b>	<b>61,1</b>
E. Infantil / Preescolar	54,3	52,9	55,6	55,1	55,7	55,9	57,7	59,1	60,0	60,5
E. Primaria, EGB y 1º ciclo ESO	56,4	56,0	55,9	55,6	55,9	56,2	57,2	57,9	58,1	58,8
E. Secundaria y F.P. (4)	64,2	64,5	64,2	65,1	65,0	65,4	65,5	64,5	64,2	64,8

(1) En el curso 1998-99, incluye además el alumnado de Bachillerato LOGSE a distancia.

(2) Incluye el alumnado de Módulos Profesionales II y III a distancia.

(3) En este nivel se ha calculado la tasa neta del grupo de edad (3 - 5 años), tomando como población de referencia los nacimientos correspondientes.

(4) Incluye el alumnado de 2º ciclo de ESO, BUP y COU, Bach. LOGSE, Bach. Experimental, F.P., Ciclos Formativos/Módulos Prof. y Prog. de Garantía Social.



## 34. SERIES DECENALES DE ENSEÑANZAS DE RÉGIMEN GENERAL NO UNIVERSITARIAS

### 34.16. Datos e indicadores de alumnado matriculado, profesorado y unidades. NAVARRA

(Conclusión)

	1989-90	1990-91	1991-92	1992-93	1993-94	1994-95	1995-96	1996-97	1997-98	1998-99
<b>PROFESORADO (1)</b>										
Todos los Centros	6.162	6.491	6.391	6.450	6.316	6.372	6.615	7.264	7.188	7.232
Centros Públicos	4.020	4.346	4.274	4.331	4.227	4.282	4.479	5.095	5.000	5.074
Centros Privados	2.142	2.145	2.117	2.119	2.089	2.090	2.136	2.169	2.188	2.158
<b>ÍNDICES DE VARIACIÓN DEL PROFESORADO</b>										
Todos los Centros	100,0	105,3	103,7	104,7	102,5	103,4	107,4	117,9	116,7	117,4
Centros Públicos	100,0	108,1	106,3	107,7	105,1	106,5	111,4	126,7	124,4	126,2
Centros Privados	100,0	100,1	98,8	98,9	97,5	97,6	99,7	101,3	102,1	100,7
<b>NÚMERO MEDIO DE ALUMNOS POR PROFESOR</b>										
Todos los Centros	17,3	16,2	15,9	15,3	15,3	14,7	13,7	12,2	12,0	11,6
Centros Públicos	15,5	14,0	13,9	13,4	13,5	13,1	12,2	10,6	10,5	10,2
Centros Privados	20,7	20,5	19,9	19,2	18,9	18,1	16,8	16,1	15,5	15,1
<b>NÚMERO MEDIO DE ALUMNOS POR UNIDAD EN E. INFANTIL / PREESCOLAR, E. PRIMARIA / E.G.B. Y E.S.O.</b>										
<b>TODOS LOS CENTROS</b>										
E. Infantil / Preescolar	22,3	21,0	20,1	20,2	20,6	20,1	19,7	19,4	19,0	18,7
E. Primaria / E.G.B.	24,7	23,9	22,3	21,7	21,4	20,9	20,1	19,6	19,4	19,1
Primer ciclo E.S.O.	-	-	-	-	-	-	26,3	25,9	25,8	24,9
Segundo ciclo E.S.O.	-	-	-	-	-	-	-	26,9	25,6	24,4
<b>CENTROS PÚBLICOS</b>										
E. Infantil / Preescolar	19,7	18,4	17,8	17,8	18,5	17,9	17,7	17,5	17,4	17,1
E. Primaria / E.G.B.	21,5	21,0	19,2	18,7	18,6	18,2	17,6	17,2	17,0	16,8
Primer ciclo E.S.O.	-	-	-	-	-	-	23,9	24,0	24,3	23,2
Segundo ciclo E.S.O.	-	-	-	-	-	-	-	24,7	23,4	22,3
<b>CENTROS PRIVADOS</b>										
E. Infantil / Preescolar	26,5	25,1	24,0	24,0	24,1	23,9	23,4	23,0	22,1	21,8
E. Primaria / E.G.B.	30,6	29,2	28,2	27,2	26,6	26,1	25,0	24,4	24,0	23,9
Primer ciclo E.S.O.	-	-	-	-	-	-	30,0	29,1	28,2	27,6
Segundo ciclo E.S.O.	-	-	-	-	-	-	-	30,6	29,4	28,2

(1) Incluye el profesorado de E. Infantil / Preescolar, E. Primaria / E.G.B., E. Especial, Bachilleratos y Formación Profesional.

## 34. SERIES DECENALES DE ENSEÑANZAS DE RÉGIMEN GENERAL NO UNIVERSITARIAS

### 34.17. Datos e indicadores de alumnado matriculado, profesorado y unidades. PAÍS VASCO

(Continúa)

	1989-90	1990-91	1991-92	1992-93	1993-94	1994-95	1995-96	1996-97	1997-98	1998-99
<b>ALUMNADO MATRICULADO</b>										
<b>TOTAL</b>	<b>469.626</b>	<b>452.728</b>	<b>435.370</b>	<b>420.622</b>	<b>404.968</b>	<b>389.039</b>	<b>375.852</b>	<b>360.421</b>	<b>343.861</b>	<b>329.862</b>
E. Infantil / Preescolar	61.705	58.671	56.035	54.319	53.199	53.045	54.184	54.981	55.287	55.338
E. Primaria / E.G.B.	251.337	235.168	219.137	205.160	191.132	179.285	168.172	110.729	105.927	102.294
- E. Primaria/E.G.B. (1º a 6º)	175.208	162.483	151.020	142.051	132.070	124.196	116.939	110.729	105.927	102.294
- E.G.B. (7º y 8º)	76.129	72.685	68.117	63.109	59.062	55.089	51.233	0	0	0
Educación Especial	2.027	1.693	1.317	1.555	1.223	1.542	1.535	1.411	1.295	1.138
E. Secundaria y F. Profesional	154.557	157.196	158.881	159.588	159.414	155.167	151.961	193.300	181.352	171.092
* E. Secundaria General	104.718	107.325	109.039	109.742	110.672	108.733	104.851	146.897	142.372	135.550
- E.S.O. Primer ciclo	-	-	-	0	0	0	0	47.138	44.772	42.826
- E.S.O. Segundo ciclo	-	-	-	0	0	0	0	0	25.494	46.622
- B.U.P. y C.O.U.	84.178	81.730	80.482	79.635	76.863	73.500	69.558	65.461	32.883	2.782
- Bachillerato LOGSE	-	-	-	0	1.458	4.251	7.046	8.234	26.919	42.202
- Bachillerato Experimental	20.540	25.595	28.557	30.107	30.611	29.395	26.849	24.638	10.941	0
- BUP y COU a distancia (1)	-	-	-	-	1.740	1.587	1.398	1.426	1.363	1.118
* Formación Profesional	49.839	49.871	49.842	49.846	48.742	46.434	47.110	46.403	38.980	35.542
- F.P. I	19.142	16.982	15.924	15.459	14.928	13.641	12.794	12.011	6.204	949
- F.P. II	30.697	32.157	32.695	32.964	31.721	30.173	27.380	25.010	18.615	11.736
- C.F.G.M. / Mód. Prof. II	-	90	201	349	484	621	1.002	1.473	3.981	8.305
- C.F.G.S. / Mód. Prof. III	-	642	1.022	1.074	1.609	1.999	2.930	4.125	6.728	10.916
- Módulos Prof. a distancia (2)	-	-	-	-	0	0	0	0	0	0
- Prog. de Garantía Social	-	-	-	-	-	-	3.004	3.784	3.452	3.636
<b>TASAS BRUTAS DE ESCOLARIDAD</b>										
E. Infantil / Preescolar (3)										
(3 - 5 años)	95,4	96,1	96,3	97,7	98,7	99,1	99,5	99,9	100,3	100,2
E. Primaria, EGB y Primer ciclo ESO										
(6 - 13 años)	108,7	108,7	108,2	108,3	107,9	107,8	107,3	106,5	106,5	106,5
E. Secundaria y F.P. (4)										
(14 - 18 años)	85,4	87,9	90,3	93,3	97,1	99,4	103,5	106,6	106,7	107,2
<b>ÍNDICES DE VARIACIÓN DEL ALUMNADO MATRICULADO Y DE LA POBLACIÓN ASOCIADA</b>										
<b>TOTAL</b>										
- Alumnado	100,0	96,4	92,7	89,6	86,2	82,8	80,0	76,7	73,2	70,2
- Población (3-18 años)	100,0	95,7	91,6	87,1	82,6	78,2	74,1	70,2	66,6	63,6
E. Infantil / Preescolar										
- Alumnado	100,0	95,1	90,8	88,0	86,2	86,0	87,8	89,1	89,6	89,7
- Nacimientos (3 - 5 años)	100,0	94,2	89,8	84,8	81,3	78,4	77,1	76,2	74,6	73,1
E. Primaria, EGB y Primer ciclo ESO										
- Alumnado	100,0	93,6	87,2	81,6	76,0	71,3	66,9	62,8	60,0	57,7
- Población (6 - 13 años)	100,0	93,6	87,6	81,9	76,6	71,9	67,8	64,1	61,2	59,0
E. Secundaria y F.P. (4)										
- Alumnado	100,0	101,7	102,8	103,3	103,1	100,4	98,3	94,6	88,4	83,0
- Población (14 - 18 años)	100,0	98,8	97,2	94,5	90,7	86,2	81,1	75,8	70,7	66,1
<b>PORCENTAJE DE ALUMNADO MATRICULADO EN CENTROS DE TITULARIDAD PÚBLICA</b>										
<b>TOTAL</b>	<b>46,9</b>	<b>46,0</b>	<b>45,2</b>	<b>44,5</b>	<b>50,1</b>	<b>49,2</b>	<b>49,5</b>	<b>49,7</b>	<b>49,3</b>	<b>48,0</b>
E. Infantil / Preescolar	44,8	43,5	42,2	40,9	50,8	50,2	51,4	52,9	53,7	53,4
E. Primaria, EGB y 1º ciclo ESO	43,4	42,1	41,0	39,8	46,9	45,2	45,0	44,7	44,5	44,3
E. Secundaria y F.P. (4)	53,5	52,7	52,1	51,8	54,0	53,5	54,0	54,0	52,9	50,1

(1) En el curso 1998-99, incluye además el alumnado de Bachillerato LOGSE a distancia.

(2) Incluye el alumnado de Módulos Profesionales II y III a distancia.

(3) En este nivel se ha calculado la tasa neta del grupo de edad (3 - 5 años), tomando como población de referencia los nacimientos correspondientes.

(4) Incluye el alumnado de 2º ciclo de ESO, BUP y COU, Bach. LOGSE, Bach. Experimental, F.P., Ciclos Formativos/Módulos Prof. y Prog. de Garantía Social.

## 34. SERIES DECENALES DE ENSEÑANZAS DE RÉGIMEN GENERAL NO UNIVERSITARIAS

### 34.17. Datos e indicadores de alumnado matriculado, profesorado y unidades. PAÍS VASCO

(Conclusión)

	1989-90	1990-91	1991-92	1992-93	1993-94	1994-95	1995-96	1996-97	1997-98	1998-99
<b>PROFESORADO (1)</b>										
Todos los Centros	26.310	26.822	27.304	26.677	26.626	26.558	26.342	25.893	26.414	27.491
Centros Públicos	14.139	14.569	14.800	14.328	15.671	15.283	15.303	15.557	16.098	16.792
Centros Privados	12.171	12.253	12.504	12.349	10.955	11.275	11.039	10.336	10.316	10.699
<b>ÍNDICES DE VARIACIÓN DEL PROFESORADO</b>										
Todos los Centros	100,0	101,9	103,8	101,4	101,2	100,9	100,1	98,4	100,4	104,5
Centros Públicos	100,0	103,0	104,7	101,3	110,8	108,1	108,2	110,0	113,9	118,8
Centros Privados	100,0	100,7	102,7	101,5	90,0	92,6	90,7	84,9	84,8	87,9
<b>NÚMERO MEDIO DE ALUMNOS POR PROFESOR</b>										
Todos los Centros	17,8	16,9	15,9	15,8	15,2	14,6	14,3	13,9	13,0	12,0
Centros Públicos	15,6	14,3	13,3	13,1	13,0	12,6	12,2	11,6	10,6	9,5
Centros Privados	20,5	20,0	19,1	18,9	18,4	17,5	17,1	17,5	16,8	16,0
<b>NÚMERO MEDIO DE ALUMNOS POR UNIDAD EN E. INFANTIL / PREESCOLAR, E. PRIMARIA / E.G.B. Y E.S.O.</b>										
<b>TODOS LOS CENTROS</b>										
E. Infantil / Preescolar	21,3	20,4	19,8	19,1	18,4	18,1	17,8	18,0	17,6	17,2
E. Primaria / E.G.B.	24,6	23,7	22,6	21,9	21,4	20,8	20,2	19,3	19,1	18,8
Primer ciclo E.S.O.	-	-	-	-	-	-	-	24,7	24,3	22,9
Segundo ciclo E.S.O.	-	-	-	-	-	-	-	-	24,7	24,1
<b>CENTROS PÚBLICOS</b>										
E. Infantil / Preescolar	18,3	17,5	16,9	16,3	16,2	16,2	15,9	16,5	16,2	15,8
E. Primaria / E.G.B.	20,5	19,4	18,3	17,6	17,5	16,9	16,5	16,0	15,9	15,9
Primer ciclo E.S.O.	-	-	-	-	-	-	-	22,1	21,4	19,2
Segundo ciclo E.S.O.	-	-	-	-	-	-	-	-	22,5	21,4
<b>CENTROS PRIVADOS</b>										
E. Infantil / Preescolar	24,5	23,4	22,7	21,8	21,3	20,6	20,3	20,1	19,6	19,2
E. Primaria / E.G.B.	29,1	28,2	27,1	26,2	26,6	25,6	24,7	23,2	22,7	22,1
Primer ciclo E.S.O.	-	-	-	-	-	-	-	27,3	27,2	26,8
Segundo ciclo E.S.O.	-	-	-	-	-	-	-	-	27,1	26,8

(1) Incluye el profesorado de E. Infantil / Preescolar, E. Primaria / E.G.B., E. Especial, Bachilleratos y Formación Profesional.

## 34. SERIES DECENALES DE ENSEÑANZAS DE RÉGIMEN GENERAL NO UNIVERSITARIAS

### 34.18. Datos e indicadores de alumnado matriculado, profesorado y unidades. LA RIOJA

(Continúa)

	1989-90	1990-91	1991-92	1992-93	1993-94	1994-95	1995-96	1996-97	1997-98	1998-99
<b>ALUMNADO MATRICULADO</b>										
<b>TOTAL</b>	<b>53.380</b>	<b>52.603</b>	<b>51.542</b>	<b>50.966</b>	<b>50.573</b>	<b>49.144</b>	<b>47.707</b>	<b>46.269</b>	<b>44.637</b>	<b>43.297</b>
E. Infantil / Preescolar	6.142	6.040	5.978	6.269	6.584	6.777	6.874	6.777	6.706	6.617
E. Primaria / E.G.B.	30.540	29.255	27.945	26.398	24.841	23.203	22.130	17.501	15.315	15.032
- E. Primaria/E.G.B. (1º a 6º)	21.988	20.754	19.748	18.521	17.578	16.836	16.183	15.791	15.315	15.032
- E.G.B. (7º y 8º)	8.552	8.501	8.197	7.877	7.263	6.367	5.947	1.710	0	0
Educación Especial	311	293	177	178	167	149	143	130	127	124
E. Secundaria y F. Profesional	16.387	17.015	17.442	18.121	18.981	19.015	18.560	21.861	22.489	21.524
* E. Secundaria General	9.166	9.379	9.680	9.914	10.648	11.330	11.636	15.770	17.241	17.008
- E.S.O. Primer ciclo	-	-	-	0	261	742	848	4.808	6.275	6.070
- E.S.O. Segundo ciclo	-	-	-	78	190	1.430	3.260	4.405	4.928	5.574
- B.U.P. y C.O.U.	9.096	9.348	9.566	9.765	9.643	8.491	6.783	4.919	3.252	1.860
- Bachillerato LOGSE	-	-	-	0	155	271	314	1.193	2.377	3.182
- Bachillerato Experimental	70	31	114	71	2	0	0	0	0	0
- BUP y COU a distancia (1)	-	-	-	-	397	396	431	445	409	322
* Formación Profesional	7.221	7.636	7.762	8.207	8.333	7.685	6.924	6.091	5.248	4.516
- F.P. I	4.020	4.305	4.253	4.318	4.165	3.482	2.663	1.785	1.033	427
- F.P. II	3.201	3.331	3.509	3.835	4.128	4.114	3.923	3.493	3.003	2.076
- C.F.G.M. / Mód. Prof. II	-	0	0	25	24	21	53	429	775	1.130
- C.F.G.S. / Mód. Prof. III	-	0	0	29	16	22	90	138	170	537
- Módulos Prof. a distancia (2)	-	-	-	-	0	46	85	68	50	50
- Prog. de Garantía Social	-	-	-	-	-	-	110	178	217	296
<b>TASAS BRUTAS DE ESCOLARIDAD</b>										
E. Infantil / Preescolar (3)										
(3 - 5 años)	76,0	77,8	79,7	83,8	91,1	95,6	100,2	101,3	101,3	101,6
E. Primaria, EGB y Primer ciclo ESO										
(6 - 13 años)	107,7	107,9	108,3	108,1	108,5	108,5	108,5	108,9	109,1	109,8
E. Secundaria y F.P. (4)										
(14 - 18 años)	82,4	84,8	86,8	90,8	95,6	95,8	96,7	97,9	98,2	98,9
<b>ÍNDICES DE VARIACIÓN DEL ALUMNADO MATRICULADO Y DE LA POBLACIÓN ASOCIADA</b>										
<b>TOTAL</b>										
- Alumnado	100,0	98,5	96,6	95,5	94,7	92,1	89,4	86,7	83,6	81,1
- Población (3-18 años)	100,0	97,5	94,8	91,9	88,8	85,5	82,2	79,1	76,1	73,3
E. Infantil / Preescolar										
- Alumnado	100,0	98,3	97,3	102,1	107,2	110,3	111,9	110,3	109,2	107,7
- Nacimientos (3 - 5 años)	100,0	95,8	92,6	91,8	90,2	87,1	84,3	82,1	81,5	80,1
E. Primaria, EGB y Primer ciclo ESO										
- Alumnado	100,0	95,8	91,5	86,4	82,2	78,4	75,2	73,0	70,7	69,1
- Población (6 - 13 años)	100,0	95,6	90,9	86,1	81,6	77,8	74,7	72,2	69,8	67,7
E. Secundaria y F.P. (4)										
- Alumnado	100,0	103,8	106,4	110,6	114,2	111,5	108,1	104,1	98,9	94,3
- Población (14 - 18 años)	100,0	100,9	101,1	100,3	98,5	95,9	92,1	87,6	83,0	78,6
<b>PORCENTAJE DE ALUMNADO MATRICULADO EN CENTROS DE TITULARIDAD PÚBLICA</b>										
<b>TOTAL</b>	<b>65,3</b>	<b>65,3</b>	<b>65,8</b>	<b>66,6</b>	<b>67,7</b>	<b>67,9</b>	<b>67,5</b>	<b>67,1</b>	<b>67,4</b>	<b>66,9</b>
E. Infantil / Preescolar	57,4	56,9	57,3	60,0	63,1	63,4	64,5	64,8	65,7	65,9
E. Primaria, EGB y 1º ciclo ESO	63,4	62,7	62,4	62,1	61,9	61,9	62,0	62,1	63,0	63,0
E. Secundaria y F.P. (4)	72,0	72,9	74,0	75,5	77,2	77,7	75,8	74,7	74,0	72,7

(1) En el curso 1998-99, incluye además el alumnado de Bachillerato LOGSE a distancia.

(2) Incluye el alumnado de Módulos Profesionales II y III a distancia.

(3) En este nivel se ha calculado la tasa neta del grupo de edad (3 - 5 años), tomando como población de referencia los nacimientos correspondientes.

(4) Incluye el alumnado de 2º ciclo de ESO, BUP y COU, Bach. LOGSE, Bach. Experimental, F.P., Ciclos Formativos/Módulos Prof. y Prog. de Garantía Social.

## 34. SERIES DECENALES DE ENSEÑANZAS DE RÉGIMEN GENERAL NO UNIVERSITARIAS

### 34.18. Datos e indicadores de alumnado matriculado, profesorado y unidades. LA RIOJA

(Conclusión)

	1989-90	1990-91	1991-92	1992-93	1993-94	1994-95	1995-96	1996-97	1997-98	1998-99
<b>PROFESORADO (1)</b>										
Todos los Centros	2.895	2.921	3.057	3.041	3.040	3.103	3.180	3.149	3.181	3.209
Centros Públicos	2.103	2.148	2.255	2.219	2.236	2.273	2.352	2.372	2.417	2.395
Centros Privados	792	773	802	822	804	830	828	777	764	814
<b>ÍNDICES DE VARIACIÓN DEL PROFESORADO</b>										
Todos los Centros	100,0	100,9	105,6	105,0	105,0	107,2	109,8	108,8	109,9	110,8
Centros Públicos	100,0	102,1	107,2	105,5	106,3	108,1	111,8	112,8	114,9	113,9
Centros Privados	100,0	97,6	101,3	103,8	101,5	104,8	104,5	98,1	96,5	102,8
<b>NÚMERO MEDIO DE ALUMNOS POR PROFESOR</b>										
Todos los Centros	18,4	18,0	16,9	16,8	16,6	15,8	15,0	14,7	14,0	13,5
Centros Públicos	16,6	16,0	15,0	15,3	15,4	14,7	13,8	13,2	12,5	12,1
Centros Privados	23,4	23,6	22,0	20,7	20,2	18,8	18,5	19,4	18,9	17,5
<b>NÚMERO MEDIO DE ALUMNOS POR UNIDAD EN E. INFANTIL / PREESCOLAR, E. PRIMARIA / E.G.B. Y E.S.O.</b>										
<b>TODOS LOS CENTROS</b>										
E. Infantil / Preescolar	24,9	24,1	23,4	22,9	22,2	22,0	22,0	21,3	21,0	20,6
E. Primaria / E.G.B.	28,0	26,9	25,9	25,0	24,0	23,1	22,6	21,6	20,8	20,6
Primer ciclo E.S.O.	-	-	-	-	29,0	27,5	26,5	26,7	25,9	25,4
Segundo ciclo E.S.O.	-	-	-	26,0	27,1	27,5	26,9	27,0	26,8	26,7
<b>CENTROS PÚBLICOS</b>										
E. Infantil / Preescolar	21,1	20,5	20,5	20,8	20,8	20,9	21,1	20,4	20,5	20,3
E. Primaria / E.G.B.	24,9	23,6	22,7	21,9	21,1	20,5	20,1	19,1	18,8	18,7
Primer ciclo E.S.O.	-	-	-	-	29,0	24,3	25,0	25,6	24,1	23,9
Segundo ciclo E.S.O.	-	-	-	26,0	27,1	27,5	27,1	27,4	26,9	26,7
<b>CENTROS PRIVADOS</b>										
E. Infantil / Preescolar	32,7	31,4	28,7	26,9	25,3	24,3	23,7	23,1	22,1	21,3
E. Primaria / E.G.B.	35,8	35,2	33,7	32,2	30,8	29,3	28,5	27,2	25,6	24,8
Primer ciclo E.S.O.	-	-	-	-	-	29,1	27,4	29,5	29,4	28,1
Segundo ciclo E.S.O.	-	-	-	-	-	-	25,7	24,6	26,0	26,6

(1) Incluye el profesorado de E. Infantil / Preescolar, E. Primaria / E.G.B., E. Especial, Bachilleratos y Formación Profesional.

## 34. SERIES DECENALES DE ENSEÑANZAS DE RÉGIMEN GENERAL NO UNIVERSITARIAS

### 34.19. Datos e indicadores de alumnado matriculado, profesorado y unidades. CEUTA

(Continúa)

	1989-90	1990-91	1991-92	1992-93	1993-94	1994-95	1995-96	1996-97	1997-98	1998-99
<b>ALUMNADO MATRICULADO</b>										
<b>TOTAL</b>	<b>15.279</b>	<b>15.326</b>	<b>15.235</b>	<b>15.228</b>	<b>15.500</b>	<b>15.573</b>	<b>15.804</b>	<b>15.780</b>	<b>15.668</b>	<b>15.784</b>
E. Infantil / Preescolar	2.150	2.197	2.127	2.291	2.405	2.426	2.544	2.631	2.726	2.743
E. Primaria / E.G.B.	9.706	9.690	9.635	9.447	9.421	9.405	9.218	7.814	6.313	6.321
- E. Primaria/E.G.B. (1º a 6º)	7.642	7.548	7.450	7.250	7.047	7.101	6.744	6.522	6.313	6.321
- E.G.B. (7º y 8º)	2.064	2.142	2.185	2.197	2.374	2.304	2.474	1.292	0	0
Educación Especial	97	85	89	64	79	86	95	66	73	69
E. Secundaria y F. Profesional	3.326	3.354	3.384	3.426	3.595	3.656	3.947	5.269	6.556	6.651
* E. Secundaria General	2.438	2.515	2.613	2.567	2.788	2.867	3.062	4.373	5.622	5.832
- E.S.O. Primer ciclo	-	-	-	0	0	0	0	1.182	2.411	2.273
- E.S.O. Segundo ciclo	-	-	-	384	613	738	1.204	1.613	1.694	1.945
- B.U.P. y C.O.U.	2.162	1.989	1.871	1.672	1.652	1.610	1.206	789	447	142
- Bachillerato LOGSE	-	-	-	123	319	301	408	453	767	1.122
- Bachillerato Experimental	276	526	742	388	16	0	0	0	0	0
- BUP y COU a distancia (1)	-	-	-	-	188	218	244	336	303	350
* Formación Profesional	888	839	771	859	807	789	885	896	934	819
- F.P. I	538	381	287	257	279	293	274	234	237	120
- F.P. II	350	439	434	456	375	335	347	333	291	199
- C.F.G.M. / Mód. Prof. II	-	19	17	90	93	102	98	143	165	196
- C.F.G.S. / Mód. Prof. III	-	0	33	56	60	59	87	108	111	146
- Módulos Prof. a distancia (2)	-	-	-	-	0	0	0	0	0	0
- Prog. de Garantía Social	-	-	-	-	-	-	79	78	130	158
<b>TASAS BRUTAS DE ESCOLARIDAD</b>										
E. Infantil / Preescolar (3)										
(3 - 5 años)	67,1	67,8	64,9	69,5	74,4	76,9	80,0	79,5	83,6	82,9
E. Primaria, EGB y Primer ciclo ESO										
(6 - 13 años)	100,2	104,1	105,1	104,7	106,8	108,4	108,5	109,2	107,9	106,9
E. Secundaria y F.P. (4)										
(14 - 18 años)	52,3	53,8	54,6	55,6	58,8	60,5	66,4	69,8	72,1	77,7
<b>ÍNDICES DE VARIACIÓN DEL ALUMNADO MATRICULADO Y DE LA POBLACIÓN ASOCIADA</b>										
<b>TOTAL</b>										
- Alumnado	100,0	100,3	99,7	99,7	101,4	101,9	103,4	103,3	102,5	103,3
- Población (3-18 años)	100,0	97,5	96,8	96,0	94,3	92,8	91,4	90,3	88,8	87,8
E. Infantil / Preescolar										
- Alumnado	100,0	102,2	98,9	106,6	111,9	112,8	118,3	122,4	126,8	127,6
- Nacimientos (3 - 5 años)	100,0	101,3	102,2	103,1	100,9	98,3	99,0	103,3	101,8	100,9
E. Primaria, EGB y Primer ciclo ESO										
- Alumnado	100,0	99,8	99,3	97,3	97,1	96,9	95,0	92,7	89,9	88,5
- Población (6 - 13 años)	100,0	96,1	94,7	93,1	91,1	89,5	87,7	85,0	83,5	83,0
E. Secundaria y F.P. (4)										
- Alumnado	100,0	100,8	101,7	103,0	108,1	109,9	118,7	122,9	124,6	131,6
- Población (14 - 18 años)	100,0	97,9	97,4	96,8	96,0	95,0	93,4	92,0	90,4	88,5
<b>PORCENTAJE DE ALUMNADO MATRICULADO EN CENTROS DE TITULARIDAD PÚBLICA</b>										
<b>TOTAL</b>	<b>73,4</b>	<b>74,4</b>	<b>75,0</b>	<b>75,6</b>	<b>76,1</b>	<b>76,8</b>	<b>77,4</b>	<b>77,9</b>	<b>78,2</b>	<b>78,0</b>
E. Infantil / Preescolar	67,6	70,8	71,2	73,2	74,1	76,2	77,7	77,6	77,4	75,6
E. Primaria, EGB y 1º ciclo ESO	67,8	68,5	69,3	69,8	69,9	70,5	70,3	70,9	71,2	71,2
E. Secundaria y F.P. (4)	92,7	92,9	93,2	92,9	93,8	94,0	94,4	94,5	94,2	94,0

(1) En el curso 1998-99, incluye además el alumnado de Bachillerato LOGSE a distancia.

(2) Incluye el alumnado de Módulos Profesionales II y III a distancia.

(3) En este nivel se ha calculado la tasa neta del grupo de edad (3 - 5 años), tomando como población de referencia los nacimientos correspondientes.

(4) Incluye el alumnado de 2º ciclo de ESO, BUP y COU, Bach. LOGSE, Bach. Experimental, F.P., Ciclos Formativos/Módulos Prof. y Prog. de Garantía Social.

## 34. SERIES DECENALES DE ENSEÑANZAS DE RÉGIMEN GENERAL NO UNIVERSITARIAS

### 34.19. Datos e indicadores de alumnado matriculado, profesorado y unidades. CEUTA

(Conclusión)

	1989-90	1990-91	1991-92	1992-93	1993-94	1994-95	1995-96	1996-97	1997-98	1998-99
<b>PROFESORADO (1)</b>										
Todos los Centros	662	681	662	715	749	768	799	820	856	922
Centros Públicos	535	561	547	597	629	647	677	701	730	755
Centros Privados	127	120	115	118	120	121	122	119	126	167
<b>ÍNDICES DE VARIACIÓN DEL PROFESORADO</b>										
Todos los Centros	100,0	102,9	100,0	108,0	113,1	116,0	120,7	123,9	129,3	139,3
Centros Públicos	100,0	104,9	102,2	111,6	117,6	120,9	126,5	131,0	136,4	141,1
Centros Privados	100,0	94,5	90,6	92,9	94,5	95,3	96,1	93,7	99,2	131,5
<b>NÚMERO MEDIO DE ALUMNOS POR PROFESOR</b>										
Todos los Centros	23,1	22,5	23,0	21,3	20,7	20,3	19,8	19,2	18,3	17,1
Centros Públicos	21,0	20,3	20,9	19,3	18,8	18,6	18,2	17,6	16,9	16,4
Centros Privados	32,0	32,7	33,1	31,4	30,6	29,4	28,8	28,7	26,6	20,3
<b>NÚMERO MEDIO DE ALUMNOS POR UNIDAD EN E. INFANTIL / PREESCOLAR, E. PRIMARIA / E.G.B. Y E.S.O.</b>										
<b>TODOS LOS CENTROS</b>										
E. Infantil / Preescolar	31,6	31,4	28,7	29,4	29,7	27,6	28,0	28,9	28,7	27,4
E. Primaria / E.G.B.	31,4	31,5	31,3	30,7	30,6	30,5	29,8	28,9	27,8	28,1
Primer ciclo E.S.O.	-	-	-	-	-	-	-	30,3	30,9	29,5
Segundo ciclo E.S.O.	-	-	-	29,5	27,9	29,5	27,4	28,3	29,7	30,4
<b>CENTROS PÚBLICOS</b>										
E. Infantil / Preescolar	28,5	28,8	26,6	27,5	27,9	26,4	27,5	28,3	28,1	28,0
E. Primaria / E.G.B.	28,7	29,1	29,4	29,0	29,0	29,2	28,4	27,8	27,1	27,4
Primer ciclo E.S.O.	-	-	-	-	-	-	-	28,7	29,6	27,9
Segundo ciclo E.S.O.	-	-	-	29,5	27,9	29,5	27,4	28,1	29,3	30,4
<b>CENTROS PRIVADOS</b>										
E. Infantil / Preescolar	40,9	40,1	36,0	36,1	36,6	32,1	29,8	31,1	30,9	25,7
E. Primaria / E.G.B.	39,0	38,1	36,6	35,2	35,0	34,2	33,8	32,0	29,8	29,9
Primer ciclo E.S.O.	-	-	-	-	-	-	-	34,9	34,3	34,2
Segundo ciclo E.S.O.	-	-	-	-	-	-	-	35,0	34,8	30,7

(1) Incluye el profesorado de E. Infantil / Preescolar, E. Primaria / E.G.B., E. Especial, Bachilleratos y Formación Profesional.

## 34. SERIES DECENALES DE ENSEÑANZAS DE RÉGIMEN GENERAL NO UNIVERSITARIAS

### 34.20. Datos e indicadores de alumnado matriculado, profesorado y unidades. MELILLA

(Continúa)

	1989-90	1990-91	1991-92	1992-93	1993-94	1994-95	1995-96	1996-97	1997-98	1998-99
<b>ALUMNADO MATRICULADO</b>										
<b>TOTAL</b>	<b>12.381</b>	<b>12.867</b>	<b>12.687</b>	<b>12.928</b>	<b>13.178</b>	<b>13.517</b>	<b>13.837</b>	<b>14.062</b>	<b>14.208</b>	<b>14.463</b>
E. Infantil / Preescolar	1.689	1.857	1.644	1.771	1.826	1.954	2.043	2.063	2.224	2.452
E. Primaria / E.G.B.	8.065	8.243	8.177	8.230	8.160	7.649	7.318	6.365	5.792	5.764
- E. Primaria/E.G.B. (1º a 6º)	6.339	6.474	6.398	6.409	6.302	6.405	6.055	5.864	5.792	5.764
- E.G.B. (7º y 8º)	1.726	1.769	1.779	1.821	1.858	1.244	1.263	501	0	0
Educación Especial	67	74	40	27	42	34	53	32	27	29
E. Secundaria y F. Profesional	2.560	2.693	2.826	2.900	3.150	3.880	4.423	5.602	6.165	6.218
* E. Secundaria General	1.747	1.831	1.939	2.087	2.595	3.465	3.936	5.094	5.551	5.646
- E.S.O. Primer ciclo	-	-	-	0	0	645	989	1.950	2.259	2.155
- E.S.O. Segundo ciclo	-	-	-	10	159	853	1.379	1.569	1.702	1.824
- B.U.P. y C.O.U.	1.747	1.831	1.939	2.062	2.099	1.652	1.166	725	343	113
- Bachillerato LOGSE	-	-	-	15	36	41	109	545	1.027	1.302
- Bachillerato Experimental	0	0	0	0	0	0	0	0	0	0
- BUP y COU a distancia (1)	-	-	-	-	301	274	293	305	220	252
* Formación Profesional	813	862	887	813	555	415	487	508	614	572
- F.P. I	464	444	477	421	203	43	0	0	0	0
- F.P. II	349	418	410	392	352	338	295	138	54	0
- C.F.G.M. / Mód. Prof. II	-	0	0	0	0	34	46	159	235	216
- C.F.G.S. / Mód. Prof. III	-	0	0	0	0	0	30	80	151	203
- Módulos Prof. a distancia (2)	-	-	-	-	0	0	0	0	0	0
- Prog. de Garantía Social	-	-	-	-	-	-	116	131	174	153
<b>TASAS BRUTAS DE ESCOLARIDAD</b>										
E. Infantil / Preescolar (3)										
(3 - 5 años)	57,9	63,2	55,2	59,0	59,6	64,6	64,1	61,8	65,8	74,3
E. Primaria, EGB y Primer ciclo ESO										
(6 - 13 años)	103,2	102,0	102,3	104,3	105,4	108,5	110,6	112,3	108,8	105,8
E. Secundaria y F.P. (4)										
(14 - 18 años)	53,9	55,4	57,3	58,0	62,3	63,5	67,2	72,0	77,7	81,8
<b>ÍNDICES DE VARIACIÓN DEL ALUMNADO MATRICULADO Y DE LA POBLACIÓN ASOCIADA</b>										
<b>TOTAL</b>										
- Alumnado	100,0	103,9	102,5	104,4	106,4	109,2	111,8	113,6	114,8	116,8
- Población (3-18 años)	100,0	102,7	103,0	102,9	102,7	102,1	102,3	102,1	102,0	101,6
E. Infantil / Preescolar										
- Alumnado	100,0	109,9	97,3	104,9	108,1	115,7	121,0	122,1	131,7	145,2
- Nacimientos (3 - 5 años)	100,0	100,9	103,3	104,0	106,1	105,0	110,3	114,1	115,5	112,6
E. Primaria, EGB y Primer ciclo ESO										
- Alumnado	100,0	102,2	101,4	102,0	101,2	102,8	103,0	103,1	99,8	98,2
- Población (6 - 13 años)	100,0	103,4	102,3	101,0	99,1	97,8	96,1	94,8	94,7	95,8
E. Secundaria y F.P. (4)										
- Alumnado	100,0	105,2	110,4	113,3	123,0	126,4	134,1	142,7	152,6	158,7
- Población (14 - 18 años)	100,0	102,4	103,9	105,2	106,4	107,3	107,6	106,8	105,9	104,6
<b>PORCENTAJE DE ALUMNADO MATRICULADO EN CENTROS DE TITULARIDAD PÚBLICA</b>										
<b>TOTAL</b>	<b>77,3</b>	<b>78,1</b>	<b>79,0</b>	<b>79,2</b>	<b>80,1</b>	<b>81,0</b>	<b>82,2</b>	<b>83,2</b>	<b>83,5</b>	<b>84,1</b>
E. Infantil / Preescolar	72,8	75,3	79,9	77,8	79,8	82,1	83,5	80,9	80,1	81,9
E. Primaria, EGB y 1º ciclo ESO	73,3	74,3	74,5	74,9	75,9	76,8	78,3	81,0	80,7	81,4
E. Secundaria y F.P. (4)	92,3	91,0	91,5	91,8	91,9	91,8	91,2	90,1	91,6	90,9

(1) En el curso 1998-99, incluye además el alumnado de Bachillerato LOGSE a distancia.

(2) Incluye el alumnado de Módulos Profesionales II y III a distancia.

(3) En este nivel se ha calculado la tasa neta del grupo de edad (3 - 5 años), tomando como población de referencia los nacimientos correspondientes.

(4) Incluye el alumnado de 2º ciclo de ESO, BUP y COU, Bach. LOGSE, Bach. Experimental, F.P., Ciclos Formativos/Módulos Prof. y Prog. de Garantía Social.



### 34. SERIES DECENALES DE ENSEÑANZAS DE RÉGIMEN GENERAL NO UNIVERSITARIAS

#### 34.20. Datos e indicadores de alumnado matriculado, profesorado y unidades. MELILLA

(Conclusión)

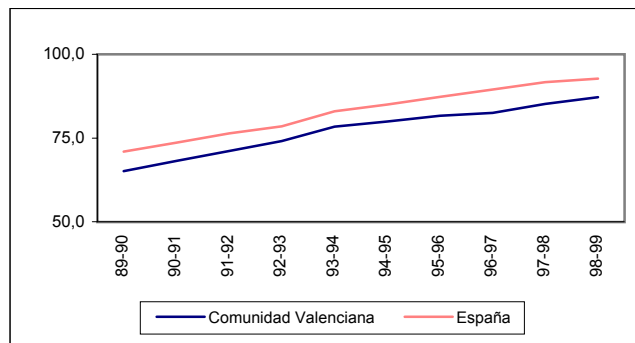
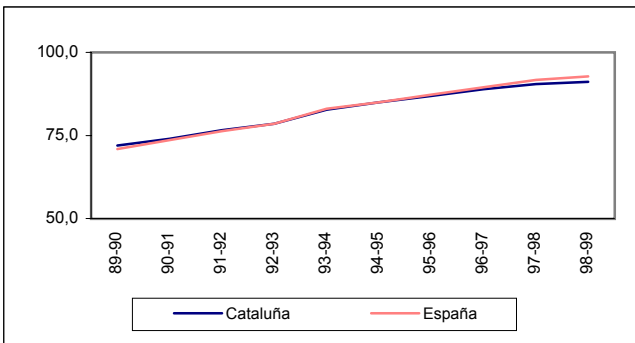
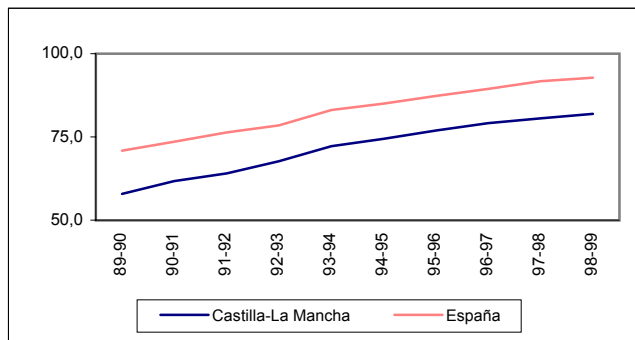
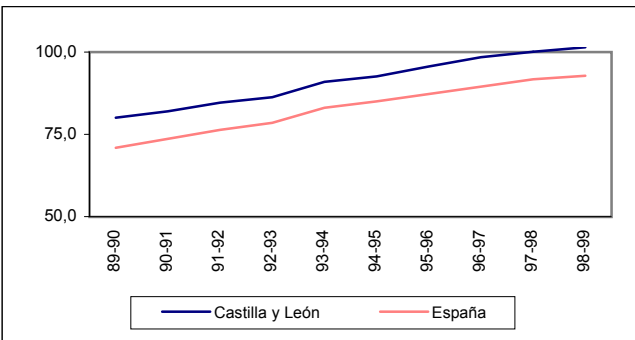
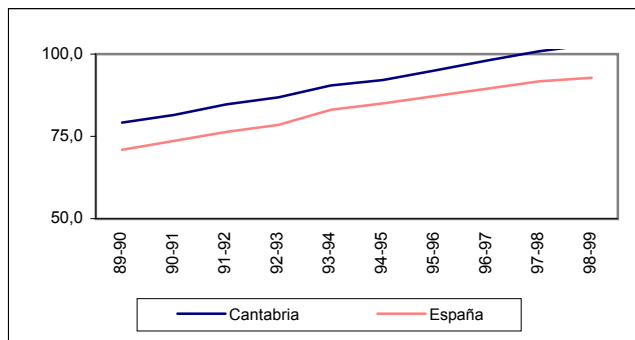
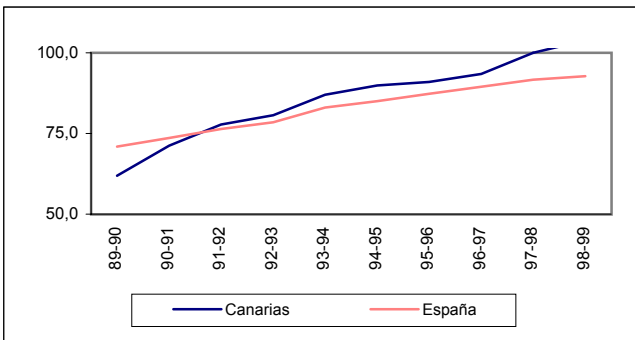
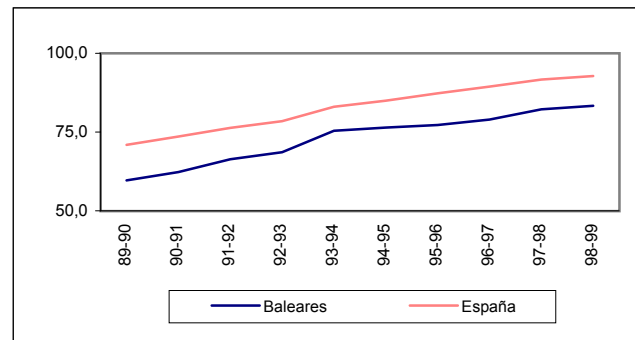
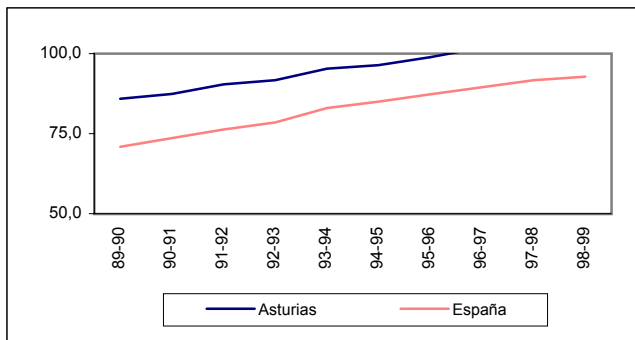
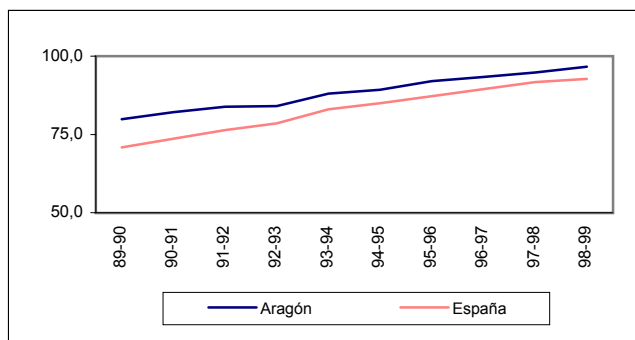
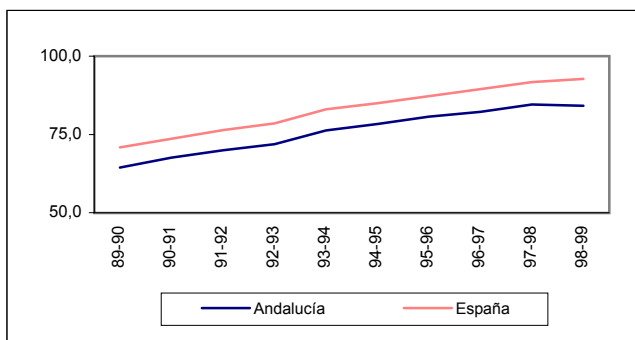
	1989-90	1990-91	1991-92	1992-93	1993-94	1994-95	1995-96	1996-97	1997-98	1998-99
<b>PROFESORADO (1)</b>										
Todos los Centros	573	636	616	621	690	741	770	809	844	885
Centros Públicos	475	538	518	522	589	626	671	708	743	770
Centros Privados	98	98	98	99	101	115	99	101	101	115
<b>ÍNDICES DE VARIACIÓN DEL PROFESORADO</b>										
Todos los Centros	100,0	111,0	107,5	108,4	120,4	129,3	134,4	141,2	147,3	154,5
Centros Públicos	100,0	113,3	109,1	109,9	124,0	131,8	141,3	149,1	156,4	162,1
Centros Privados	100,0	100,0	100,0	101,0	103,1	117,3	101,0	103,1	103,1	117,3
<b>NÚMERO MEDIO DE ALUMNOS POR PROFESOR</b>										
Todos los Centros	21,6	20,2	20,6	20,8	19,1	18,2	18,0	17,4	16,8	16,3
Centros Públicos	20,2	18,7	19,4	19,6	18,0	17,6	17,0	16,6	16,0	15,8
Centros Privados	28,7	28,8	27,1	27,2	25,4	21,9	24,4	22,8	22,9	19,7
<b>NÚMERO MEDIO DE ALUMNOS POR UNIDAD EN E. INFANTIL / PREESCOLAR, E. PRIMARIA / E.G.B. Y E.S.O.</b>										
<b>TODOS LOS CENTROS</b>										
E. Infantil / Preescolar	30,2	27,7	25,7	25,7	25,4	24,4	24,9	24,3	24,7	25,0
E. Primaria / E.G.B.	32,7	32,7	31,2	30,6	29,6	28,8	27,7	25,7	25,0	24,5
Primer ciclo E.S.O.	-	-	-	-	-	33,9	31,9	32,0	30,5	30,8
Segundo ciclo E.S.O.	-	-	-	10,0	31,8	29,4	29,3	31,4	30,4	29,9
<b>CENTROS PÚBLICOS</b>										
E. Infantil / Preescolar	28,6	26,4	25,3	24,2	23,9	23,2	24,0	23,8	24,1	24,8
E. Primaria / E.G.B.	31,0	31,3	29,6	29,0	28,1	27,7	27,0	25,5	24,7	24,4
Primer ciclo E.S.O.	-	-	-	-	-	30,7	28,9	30,8	29,7	30,3
Segundo ciclo E.S.O.	-	-	-	10,0	31,8	29,4	29,4	31,5	29,7	29,1
<b>CENTROS PRIVADOS</b>										
E. Infantil / Preescolar	35,4	32,7	27,5	32,8	33,5	31,8	30,6	26,3	27,7	26,1
E. Primaria / E.G.B.	38,4	37,8	37,3	36,8	35,2	33,8	30,8	26,3	26,2	25,0
Primer ciclo E.S.O.	-	-	-	-	-	38,4	40,6	39,9	37,5	34,4
Segundo ciclo E.S.O.	-	-	-	-	-	-	28,3	30,8	34,4	35,4

(1) Incluye el profesorado de E. Infantil / Preescolar, E. Primaria / E.G.B., E. Especial, Bachilleratos y Formación Profesional.

### 34. SERIES DECENALES DE ENSEÑANZAS DE RÉGIMEN GENERAL NO UNIVERSITARIAS

#### 34.21. Evolución de la tasa bruta de escolaridad en E. Secundaria y Formación Profesional

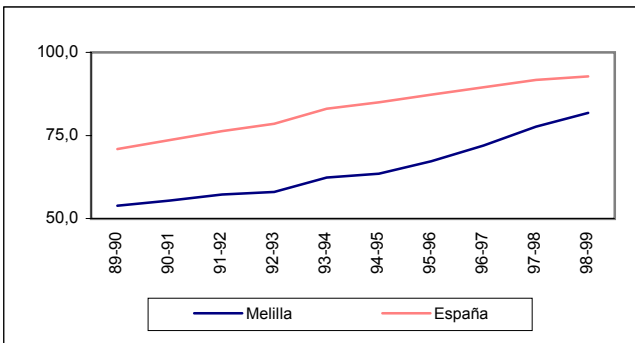
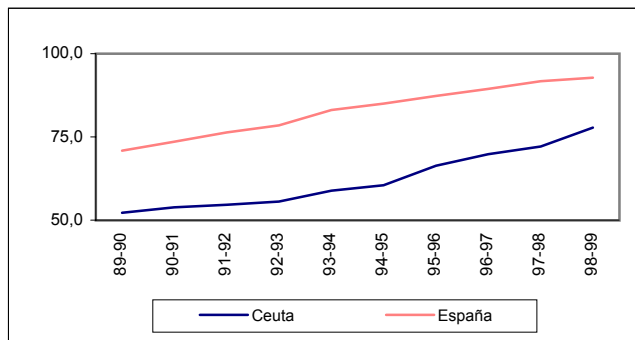
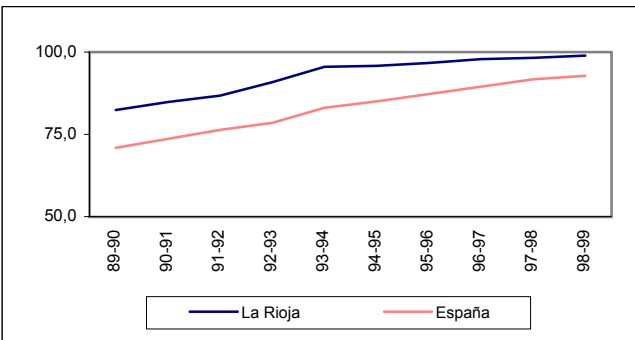
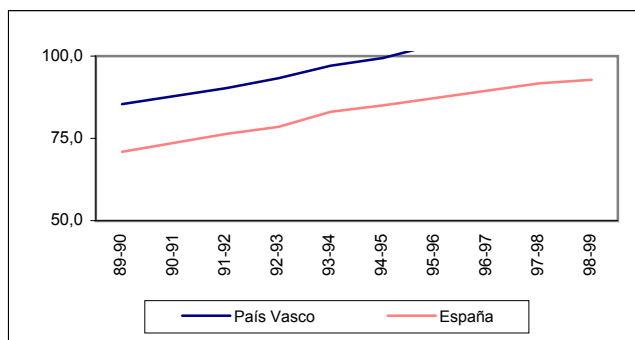
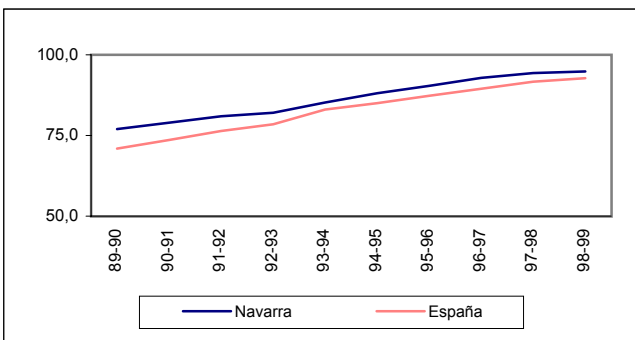
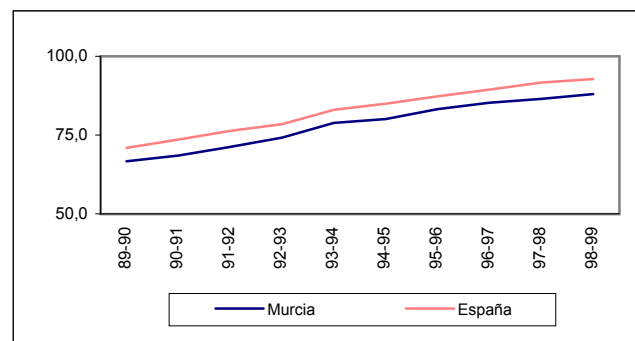
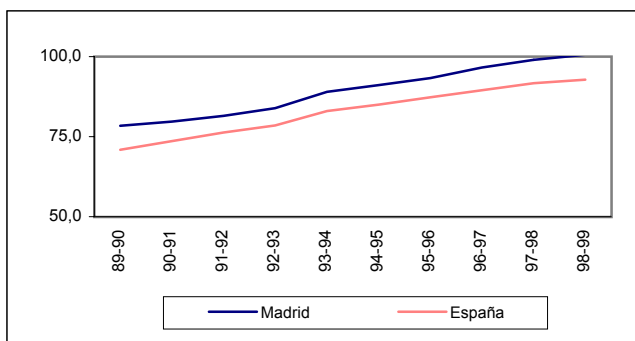
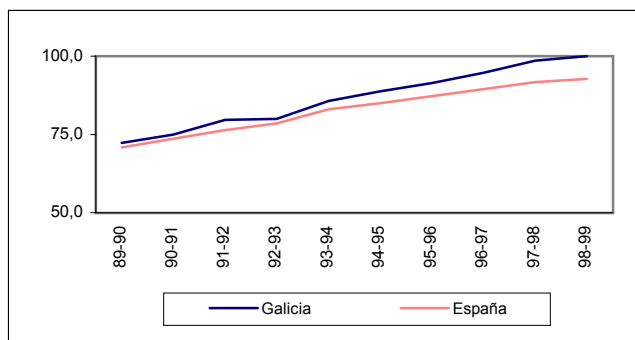
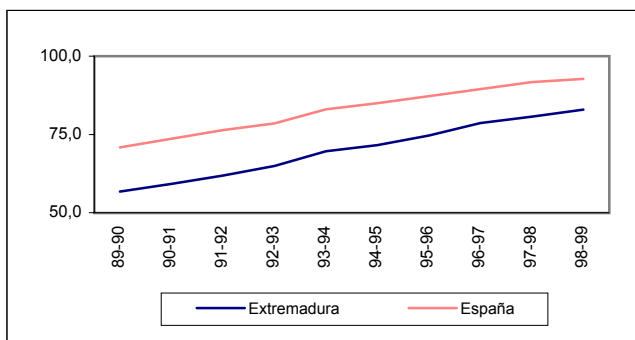
(Continúa)



### 34. SERIES DECENALES DE ENSEÑANZAS DE RÉGIMEN GENERAL NO UNIVERSITARIAS

#### 34.21. Evolución de la tasa bruta de escolaridad en E. Secundaria y Formación Profesional

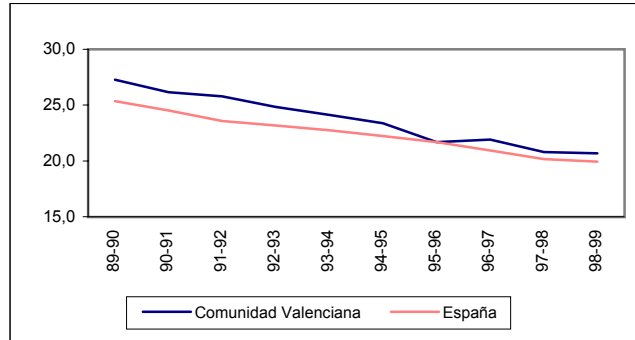
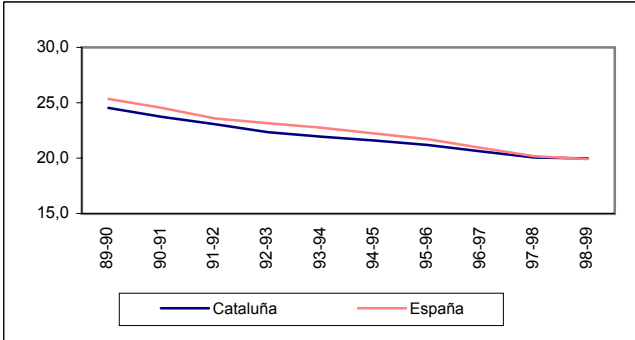
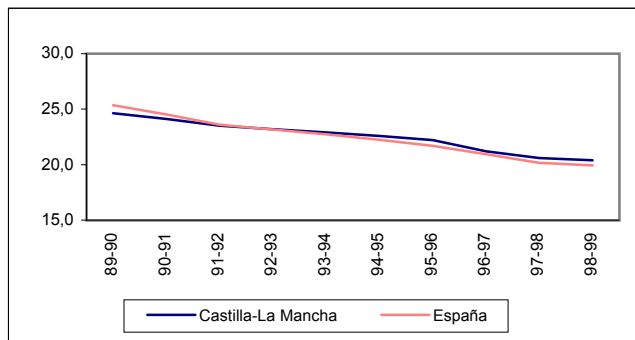
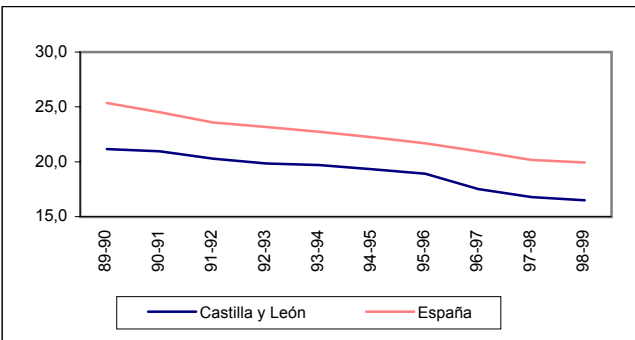
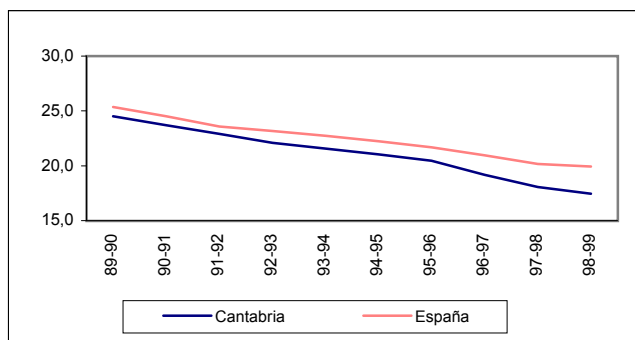
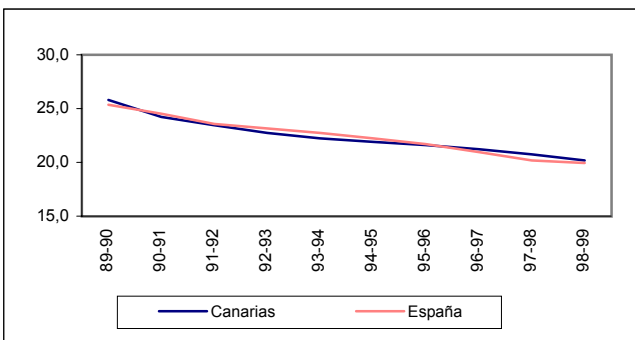
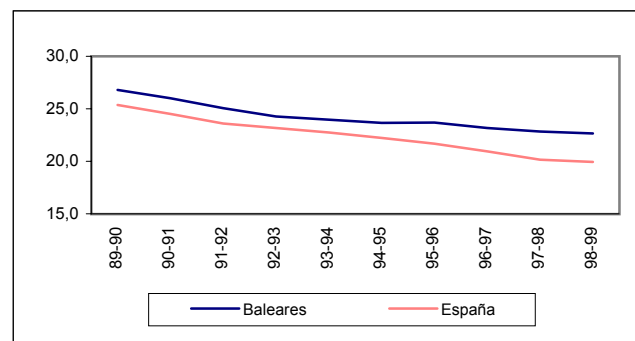
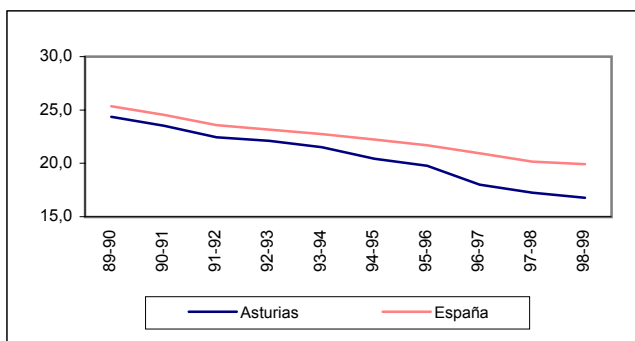
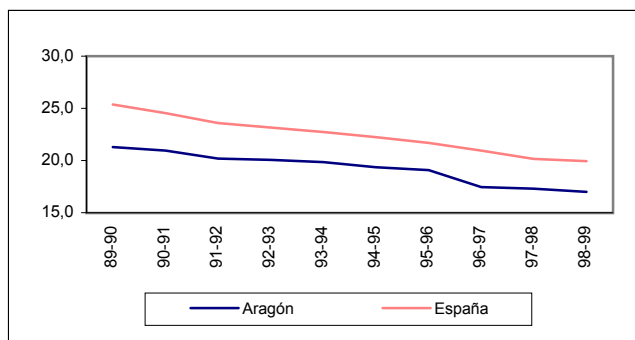
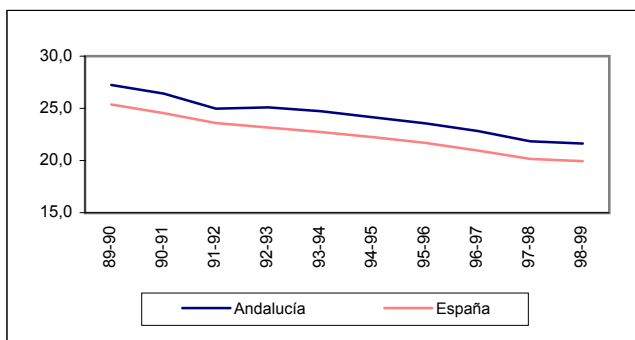
(Conclusión)



### 34. SERIES DECENALES DE ENSEÑANZAS DE RÉGIMEN GENERAL NO UNIVERSITARIAS

#### 34.22. Evolución del número medio de alumnos por unidad en E. Primaria / EGB en centros públicos

(Continúa)



### 34. SERIES DECENALES DE ENSEÑANZAS DE RÉGIMEN GENERAL NO UNIVERSITARIAS

#### 34.22. Evolución del número medio de alumnos por unidad en E. Primaria / EGB en centros públicos

(Conclusión)

