

## D3. LA EDUCACIÓN SECUNDARIA OBLIGATORIA

### D3.0. Contenido, notas explicativas y fuentes de información

---

Se presenta en este capítulo la información estadística más relevante de la etapa de Educación Secundaria Obligatoria (ESO) en el curso 2001-2002.

La ESO completa la enseñanza básica y abarca 4 cursos, desde los 12 hasta los 16 años de edad. Consta de 2 ciclos, de 2 cursos cada uno. El alumnado que al terminar esta etapa consigue los objetivos de la misma recibe el Título de Graduado en Educación Secundaria.

Determinados alumnos del segundo ciclo mayores de dieciséis años, previa su oportuna evaluación, cursan *Programas de Diversificación Curricular*, de uno o dos años de duración, con contenidos e incluso áreas diferentes a las establecidas con carácter general, con el fin de alcanzar los objetivos de esta etapa con una metodología específica.

Se hacen las siguientes precisiones técnicas sobre los datos estadísticos de este capítulo:

- Los *tipos de centro* utilizados en la tabla D3.2 corresponden a los definidos en el Capítulo B1, dedicado a los centros docentes.
- El *porcentaje de alumnado que promociona*, que se presenta en las tablas D3.6 y D3.7, se ha calculado como la relación porcentual entre el alumnado que promociona y el alumnado evaluado. En el caso de algunas comunidades autónomas, para las que no estaba disponible el dato de alumnado evaluado, se ha utilizado el dato de alumnado matriculado.
- La *situación del alumnado de 15 años en el sistema educativo* que se presenta en la tabla D3.8 y en los gráficos D3.11 y D3.12, se ha calculado teniendo en cuenta la situación de este grupo poblacional cuando tenía 12 años y debía acceder al 1º de la E.S.O. (curso 1998-99).

*Fuentes de información:*

- *Estadística de la Enseñanza en España niveles no universitarios*. Oficina de Estadística del M.E.C.

## D3.1. Centros que imparten, grupos, alumnado y número medio de alumnos/ grupo, por ciclo

(continúa)

	TOTAL				PRIMER CICLO				SEGUNDO CICLO			
	Centros que imparten	Grupos	Alumnos	Nº medio alumnos por grupo	Centros que imparten	Grupos	Alumnos	Nº medio alumnos por grupo	Centros que imparten	Grupos	Alumnos	Nº medio alumnos por grupo
<b>TODOS LOS CENTROS</b>												
<b>TOTAL</b>	<b>8.753</b>	<b>74.652</b>	<b>1.897.912</b>	<b>25,4</b>	<b>8.320</b>	<b>37.352</b>	<b>944.891</b>	<b>25,3</b>	<b>6.499</b>	<b>37.300</b>	<b>953.021</b>	<b>25,6</b>
Andalucía	1.863	14.945	411.660	27,5	1.795	7.759	210.029	27,1	1.311	7.186	201.631	28,1
Aragón	217	1.933	48.133	24,9	216	997	24.234	24,3	186	936	23.899	25,5
Asturias (Principado de)	189	1.689	40.996	24,3	183	801	18.860	23,5	147	888	22.136	24,9
Balears (Illes)	157	1.524	39.640	26,0	157	776	20.425	26,3	137	748	19.215	25,7
Canarias	383	3.796	93.385	24,6	369	1.902	47.640	25,0	313	1.894	45.745	24,2
Cantabria	130	985	23.038	23,4	125	493	11.047	22,4	88	492	11.991	24,4
Castilla y León	614	4.476	107.067	23,9	579	2.215	50.950	23,0	396	2.261	56.117	24,8
Castilla-La Mancha	468	3.549	90.195	25,4	424	1.849	46.442	25,1	281	1.700	43.753	25,7
Cataluña	981	9.843	253.340	25,7	977	4.728	122.988	26,0	975	5.115	130.352	25,5
Comunidad Valenciana	1.117	7.800	191.258	24,5	995	3.935	96.870	24,6	631	3.865	94.388	24,4
Extremadura	333	2.330	58.722	25,2	302	1.211	29.442	24,3	157	1.119	29.280	26,2
Galicia	528	4.836	115.660	23,9	524	2.362	57.040	24,1	503	2.474	58.620	23,7
Madrid (Comunidad de)	902	9.172	242.892	26,5	845	4.499	118.206	26,3	715	4.673	124.686	26,7
Murcia (Región de)	355	2.447	63.464	25,9	319	1.282	32.694	25,5	181	1.165	30.770	26,4
Navarra (Comunidad Foral de)	88	930	21.487	23,1	87	445	10.755	24,2	77	485	10.732	22,1
País Vasco	343	3.665	77.634	21,2	340	1.722	37.271	21,6	339	1.943	40.363	20,8
Rioja (La)	56	443	11.413	25,8	56	226	5.797	25,7	44	217	5.616	25,9
Ceuta	20	149	4.149	27,8	18	74	2.102	28,4	9	75	2.047	27,3
Melilla	9	140	3.779	27,0	9	76	2.099	27,6	9	64	1.680	26,3
<b>CENTROS PÚBLICOS</b>												
<b>TOTAL</b>	<b>5.577</b>	<b>51.030</b>	<b>1.243.469</b>	<b>24,4</b>	<b>5.176</b>	<b>25.628</b>	<b>615.550</b>	<b>24,0</b>	<b>3.479</b>	<b>25.402</b>	<b>627.919</b>	<b>24,7</b>
Andalucía	1.388	11.553	306.748	26,6	1.322	6.078	157.358	25,9	839	5.475	149.390	27,3
Aragón	125	1.201	28.684	23,9	125	639	14.500	22,7	95	562	14.184	25,2
Asturias (Principado de)	121	1.182	27.018	22,9	115	559	12.158	21,7	81	623	14.860	23,9
Balears (Illes)	70	944	22.786	24,1	70	488	11.808	24,2	54	456	10.978	24,1
Canarias	268	2.967	71.952	24,3	255	1.483	36.339	24,5	205	1.484	35.613	24,0
Cantabria	74	653	14.347	22,0	69	314	6.515	20,7	47	339	7.832	23,1
Castilla y León	413	3.031	69.350	22,9	381	1.499	32.245	21,5	207	1.532	37.105	24,2
Castilla-La Mancha	357	2.872	71.492	24,9	317	1.513	36.745	24,3	178	1.359	34.747	25,6
Cataluña	465	5.813	140.393	24,2	461	2.730	67.212	24,6	463	3.083	73.181	23,7
Comunidad Valenciana	753	5.339	125.429	23,5	636	2.718	62.907	23,1	299	2.621	62.522	23,9
Extremadura	267	1.882	45.445	24,1	238	980	22.483	22,9	99	902	22.962	25,5
Galicia	346	3.608	82.806	23,0	344	1.755	40.766	23,2	324	1.853	42.040	22,7
Madrid (Comunidad de)	437	5.237	132.760	25,4	389	2.526	62.733	24,8	286	2.711	70.027	25,8
Murcia (Región de)	256	1.822	46.187	25,3	221	963	23.465	24,4	95	859	22.722	26,5
Navarra (Comunidad Foral de)	53	577	12.335	21,4	52	273	6.146	22,5	42	304	6.189	20,4
País Vasco	132	1.829	32.265	17,6	131	842	15.260	18,1	132	987	17.005	17,2
Rioja (La)	32	279	7.048	25,3	32	146	3.619	24,8	21	133	3.429	25,8
Ceuta	13	117	3.122	26,7	11	54	1.437	26,6	5	63	1.685	26,7
Melilla	7	124	3.302	26,6	7	68	1.854	27,3	7	56	1.448	25,9

D3.1. Centros que imparten, grupos, alumnado y número medio de alumnos/ grupo, por ciclo

(conclusión)

	TOTAL				PRIMER CICLO				SEGUNDO CICLO			
	Centros que imparten	Grupos	Alumnos	Nº medio alumnos por grupo	Centros que imparten	Grupos	Alumnos	Nº medio alumnos por grupo	Centros que imparten	Grupos	Alumnos	Nº medio alumnos por grupo
<b>CENTROS PRIVADOS</b>												
<b>TOTAL</b>	<b>3.176</b>	<b>23.622</b>	<b>654.443</b>	<b>27,7</b>	<b>3.144</b>	<b>11.724</b>	<b>329.341</b>	<b>28,1</b>	<b>3.020</b>	<b>11.898</b>	<b>325.102</b>	<b>27,3</b>
Andalucía	475	3.392	104.912	30,9	473	1.681	52.671	31,3	472	1.711	52.241	30,5
Aragón	92	732	19.449	26,6	91	358	9.734	27,2	91	374	9.715	26,0
Asturias (Principado de)	68	507	13.978	27,6	68	242	6.702	27,7	66	265	7.276	27,5
Balears (Illes)	87	580	16.854	29,1	87	288	8.617	29,9	83	292	8.237	28,2
Canarias	115	829	21.433	25,9	114	419	11.301	27,0	108	410	10.132	24,7
Cantabria	56	332	8.691	26,2	56	179	4.532	25,3	41	153	4.159	27,2
Castilla y León	201	1.445	37.717	26,1	198	716	18.705	26,1	189	729	19.012	26,1
Castilla-La Mancha	111	677	18.703	27,6	107	336	9.697	28,9	103	341	9.006	26,4
Cataluña	516	4.030	112.947	28,0	516	1.998	55.776	27,9	512	2.032	57.171	28,1
Comunidad Valenciana	364	2.461	65.829	26,7	359	1.217	33.963	27,9	332	1.244	31.866	25,6
Extremadura	66	448	13.277	29,6	64	231	6.959	30,1	58	217	6.318	29,1
Galicia	182	1.228	32.854	26,8	180	607	16.274	26,8	179	621	16.580	26,7
Madrid (Comunidad de)	465	3.935	110.132	28,0	456	1.973	55.473	28,1	429	1.962	54.659	27,9
Murcia (Región de)	99	625	17.277	27,6	98	319	9.229	28,9	86	306	8.048	26,3
Navarra (Comunidad Foral de)	35	353	9.152	25,9	35	172	4.609	26,8	35	181	4.543	25,1
País Vasco	211	1.836	45.369	24,7	209	880	22.011	25,0	207	956	23.358	24,4
Rioja (La)	24	164	4.365	26,6	24	80	2.178	27,2	23	84	2.187	26,0
Ceuta	7	32	1.027	32,1	7	20	665	33,3	4	12	362	30,2
Melilla	2	16	477	29,8	2	8	245	30,6	2	8	232	29,0
<b>CENTROS PRIVADOS - Enseñanza concertada</b>												
<b>TOTAL</b>	<b>2.793</b>	<b>21.056</b>	<b>591.733</b>	<b>28,1</b>	<b>2.770</b>	<b>8.525</b>	<b>298.511</b>	<b>28,7</b>	<b>2.659</b>	<b>8.667</b>	<b>293.222</b>	<b>27,4</b>
Andalucía	418	3.095	95.621	30,9	417	1.538	48.115	31,3	417	1.557	47.506	30,5
Aragón	81	670	18.052	26,9	81	328	9.036	27,5	81	342	9.016	26,4
Asturias (Principado de)	63	468	13.092	28,0	63	223	6.269	28,1	61	245	6.823	27,8
Balears (Illes)	84	554	16.176	29,2	84	276	8.292	30,0	80	278	7.884	28,4
Canarias	76	579	16.006	27,6	75	293	8.543	29,2	73	286	7.463	26,1
Cantabria	55	330	8.681	26,3	55	177	4.522	25,5	41	153	4.159	27,2
Castilla y León	177	1.342	35.831	26,7	176	663	17.795	26,8	167	679	18.036	26,6
Castilla-La Mancha	97	608	17.152	28,2	94	305	9.001	29,5	90	303	8.151	26,9
Cataluña	492	3.864	109.459	28,3	491	..	54.032	..	487	..	55.427	..
Comunidad Valenciana	334	2.290	61.983	27,1	330	1.131	32.012	28,3	305	1.159	29.971	25,9
Extremadura	62	432	12.930	29,9	60	223	6.790	30,4	54	209	6.140	29,4
Galicia	157	1.090	29.680	27,2	155	538	14.812	27,5	155	552	14.868	26,9
Madrid (Comunidad de)	334	2.799	81.412	29,1	330	1.409	41.420	29,4	306	1.390	39.992	28,8
Murcia (Región de)	94	588	16.487	28,0	93	301	8.808	29,3	81	287	7.679	26,8
Navarra (Comunidad Foral de)	33	342	8.960	26,2	33	165	4.505	27,3	33	177	4.455	25,2
País Vasco	205	1.801	44.472	24,7	202	851	21.537	25,3	201	950	22.935	24,1
Rioja (La)	22	156	4.235	27,1	22	76	2.112	27,8	21	80	2.123	26,5
Ceuta	7	32	1.027	32,1	7	20	665	33,3	4	12	362	30,2
Melilla	2	16	477	29,8	2	8	245	30,6	2	8	232	29,0
<b>CENTROS PRIVADOS - Enseñanza no concertada</b>												
<b>TOTAL</b>	<b>383</b>	<b>2.566</b>	<b>62.710</b>	<b>24,4</b>	<b>374</b>	<b>1.201</b>	<b>30.830</b>	<b>24,2</b>	<b>361</b>	<b>1.199</b>	<b>31.880</b>	<b>25,1</b>
Andalucía	57	297	9.291	31,3	56	143	4.556	31,9	55	154	4.735	30,7
Aragón	11	62	1.397	22,5	10	30	698	23,3	10	32	699	21,8
Asturias (Principado de)	5	39	886	22,7	5	19	433	22,8	5	20	453	22,7
Balears (Illes)	3	26	678	26,1	3	12	325	27,1	3	14	353	25,2
Canarias	39	250	5.427	21,7	39	126	2.758	21,9	35	124	2.669	21,5
Cantabria	1	2	10	5,0	1	2	10	5,0	0	0	0	-
Castilla y León	24	103	1.886	18,3	22	53	910	17,2	22	50	976	19,5
Castilla-La Mancha	14	69	1.551	22,5	13	31	696	22,5	13	38	855	22,5
Cataluña	24	166	3.488	21,0	25	..	1.744	..	25	..	1.744	..
Comunidad Valenciana	30	171	3.846	22,5	29	86	1.951	22,7	27	85	1.895	22,3
Extremadura	4	16	347	21,7	4	8	169	21,1	4	8	178	22,3
Galicia	25	138	3.174	23,0	25	69	1.462	21,2	24	69	1.712	24,8
Madrid (Comunidad de)	131	1.136	28.720	25,3	126	564	14.053	24,9	123	572	14.667	25,6
Murcia (Región de)	5	37	790	21,4	5	18	421	23,4	5	19	369	19,4
Navarra (Comunidad Foral de)	2	11	192	17,5	2	7	104	14,9	2	4	88	22,0
País Vasco	6	35	897	25,6	7	29	474	16,3	6	6	423	70,5
Rioja (La)	2	8	130	16,3	2	4	66	16,5	2	4	64	16,0
Ceuta	0	0	0	-	0	0	0	-	0	0	0	-
Melilla	0	0	0	-	0	0	0	-	0	0	0	-

## D3.2. Distribución porcentual del alumnado de E.S.O. según tipo de centro, por ciclo

	PRIMER CICLO				SEGUNDO CICLO			
	TOTAL	Centros E. Primaria y E.S.O.	Centros E.S.O. y/o Bachilleratos y/o F.P.	Centros E. Primaria, E.S.O. y Bach./ F.P.	TOTAL	Centros E. Primaria y E.S.O.	Centros E.S.O. y/o Bachilleratos y/o F.P.	Centros E. Primaria, E.S.O. y Bach./ F.P.
<b>TODOS LOS CENTROS</b>								
<b>TOTAL</b>	<b>100,0</b>	<b>29,2</b>	<b>52,3</b>	<b>18,4</b>	<b>100,0</b>	<b>14,0</b>	<b>67,1</b>	<b>18,9</b>
Andalucía	100,0	27,8	60,7	11,5	100,0	12,4	75,3	12,3
Aragón	100,0	19,5	60,6	19,9	100,0	16,7	62,6	20,7
Asturias (Principado de)	100,0	25,9	53,8	20,3	100,0	13,7	66,8	19,5
Balears (Illes)	100,0	31,3	52,8	15,9	100,0	25,5	57,1	17,3
Canarias	100,0	29,8	61,2	8,9	100,0	15,8	74,6	9,6
Cantabria	100,0	29,6	49,2	21,2	100,0	12,7	65,3	22,0
Castilla y León	100,0	30,5	48,6	20,9	100,0	11,6	68,4	20,0
Castilla-La Mancha	100,0	37,2	55,3	7,5	100,0	11,1	80,9	8,0
Cataluña	100,0	17,7	57,8	24,6	100,0	16,7	59,4	24,0
Comunidad Valenciana	100,0	49,3	34,8	16,0	100,0	15,5	67,9	16,6
Extremadura	100,0	46,1	42,0	11,9	100,0	8,8	78,9	12,4
Galicia	100,0	25,0	60,5	14,5	100,0	22,4	62,7	14,9
Madrid (Comunidad de)	100,0	22,6	43,7	33,7	100,0	8,5	59,0	32,6
Murcia (Región de )	100,0	48,6	39,9	11,5	100,0	12,4	75,4	12,2
Navarra (Comunidad Foral de)	100,0	12,5	66,3	21,2	100,0	8,5	69,9	21,7
País Vasco	100,0	20,3	45,1	34,7	100,0	18,1	47,1	34,7
Rioja (La)	100,0	22,5	63,8	13,7	100,0	20,1	65,4	14,5
Ceuta	100,0	63,9	29,5	6,6	100,0	11,1	82,3	6,5
Melilla	100,0	5,5	88,3	6,1	100,0	7,1	86,2	6,7
<b>CENTROS PÚBLICOS</b>								
<b>TOTAL</b>	<b>100,0</b>	<b>22,3</b>	<b>77,7</b>	<b>0,1</b>	<b>100,0</b>	<b>1,4</b>	<b>98,5</b>	<b>0,1</b>
Andalucía	100,0	20,3	79,6	0,1	100,0	0,1	99,9	0,1
Aragón	100,0	4,1	95,9	0,0	100,0	0,0	100,0	0,0
Asturias (Principado de)	100,0	18,0	82,0	0,0	100,0	2,3	97,7	0,0
Balears (Illes)	100,0	8,7	91,3	0,0	100,0	0,0	100,0	0,0
Canarias	100,0	20,7	79,3	0,0	100,0	5,7	94,3	0,0
Cantabria	100,0	16,5	83,5	0,0	100,0	0,0	100,0	0,0
Castilla y León	100,0	26,3	73,7	0,0	100,0	0,0	100,0	0,0
Castilla-La Mancha	100,0	30,9	69,1	0,0	100,0	0,0	100,0	0,0
Cataluña	100,0	0,0	100,0	0,0	100,0	0,0	100,0	0,0
Comunidad Valenciana	100,0	48,6	51,4	0,0	100,0	0,1	99,9	0,0
Extremadura	100,0	45,6	54,4	0,0	100,0	0,0	100,0	0,0
Galicia	100,0	16,8	83,0	0,2	100,0	14,5	85,4	0,1
Madrid (Comunidad de)	100,0	21,3	78,7	0,0	100,0	0,0	100,0	0,0
Murcia (Región de )	100,0	44,7	55,3	0,0	100,0	0,0	100,0	0,0
Navarra (Comunidad Foral de)	100,0	4,8	95,2	0,0	100,0	0,0	100,0	0,0
País Vasco	100,0	0,7	97,9	1,4	100,0	0,6	98,0	1,4
Rioja (La)	100,0	4,4	95,6	0,0	100,0	0,0	100,0	0,0
Ceuta	100,0	56,8	43,2	0,0	100,0	0,0	100,0	0,0
Melilla	100,0	0,0	100,0	0,0	100,0	0,0	100,0	0,0
<b>CENTROS PRIVADOS</b>								
<b>TOTAL</b>	<b>100,0</b>	<b>42,2</b>	<b>5,0</b>	<b>52,8</b>	<b>100,0</b>	<b>38,3</b>	<b>6,4</b>	<b>55,3</b>
Andalucía	100,0	50,0	4,2	45,8	100,0	47,6	5,2	47,2
Aragón	100,0	42,6	7,9	49,5	100,0	41,0	8,1	51,0
Asturias (Principado de)	100,0	40,4	2,5	57,1	100,0	37,1	3,7	59,2
Balears (Illes)	100,0	62,4	0,0	37,6	100,0	59,6	0,0	40,4
Canarias	100,0	59,1	3,3	37,6	100,0	51,2	5,4	43,4
Cantabria	100,0	48,4	0,0	51,6	100,0	36,7	0,0	63,3
Castilla y León	100,0	37,8	5,3	57,0	100,0	34,2	6,6	59,1
Castilla-La Mancha	100,0	61,3	2,9	35,9	100,0	53,8	7,3	39,0
Cataluña	100,0	38,9	6,9	54,2	100,0	38,0	7,4	54,6
Comunidad Valenciana	100,0	50,5	4,0	45,5	100,0	45,7	5,0	49,3
Extremadura	100,0	47,9	1,8	50,3	100,0	40,6	2,1	57,3
Galicia	100,0	45,5	4,0	50,5	100,0	42,5	5,2	52,4
Madrid (Comunidad de)	100,0	24,0	4,2	71,8	100,0	19,3	6,4	74,3
Murcia (Región de )	100,0	58,6	0,6	40,7	100,0	47,6	5,9	46,5
Navarra (Comunidad Foral de)	100,0	22,8	27,8	49,4	100,0	20,0	28,8	51,2
País Vasco	100,0	33,8	8,4	57,8	100,0	30,9	10,1	59,0
Rioja (La)	100,0	52,5	10,9	36,6	100,0	51,6	11,2	37,2
Ceuta	100,0	79,2	0,0	20,8	100,0	63,0	0,0	37,0
Melilla	100,0	47,3	0,0	52,7	100,0	51,3	0,0	48,7

## D3.3. Distribución porcentual por edad del alumnado de 4º de E.S.O.

	TOTAL			HOMBRES			MUJERES		
	15 años	16 años	17 años y más	15 años	16 años	17 años y más	15 años	16 años	17 años y más
<b>TOTAL</b>	<b>61,7</b>	<b>26,8</b>	<b>11,6</b>	<b>57,5</b>	<b>29,7</b>	<b>12,8</b>	<b>65,6</b>	<b>24,0</b>	<b>9,4</b>
Andalucía	57,7	31,8	10,5	53,8	34,6	11,6	61,4	29,1	8,7
Aragón	64,8	23,5	11,6	60,1	27,2	12,7	69,2	20,1	9,6
Asturias (Principado de)	61,2	21,0	17,8	56,5	23,0	20,5	66,0	19,0	13,1
Balears (Illes)	56,5	30,1	13,4	51,6	33,6	14,8	61,0	27,0	10,8
Canarias	57,6	28,2	14,2	51,7	31,3	17,0	63,1	25,2	10,4
Cantabria	58,5	27,6	13,9	54,5	31,0	14,6	62,4	24,3	11,7
Castilla y León	55,4	25,2	19,5	50,4	27,8	21,8	60,2	22,6	14,7
Castilla-La Mancha	58,9	26,3	14,8	54,3	29,2	16,5	63,0	23,8	11,7
Cataluña	75,0	21,6	3,4	71,7	24,5	3,7	78,3	18,6	3,0
Comunidad Valenciana	62,9	29,8	7,3	58,5	33,7	7,8	66,7	26,4	6,4
Extremadura	56,8	28,5	14,7	52,7	31,6	15,7	60,5	25,7	12,1
Galicia	57,6	27,5	14,8	51,5	31,0	17,5	63,3	24,3	11,0
Madrid (Comunidad de)	58,2	25,4	16,3	54,5	27,8	17,7	61,8	23,1	13,1
Murcia (Región de)	58,5	26,8	14,7	54,5	29,5	16,0	62,1	24,5	11,8
Navarra (Comunidad Foral de)	69,9	24,7	5,3	65,6	28,8	5,6	74,5	20,5	4,8
País Vasco	68,4	21,2	10,4	63,4	24,4	12,1	73,5	17,9	8,0
Rioja (La)	62,9	26,0	11,1	59,8	27,8	12,4	66,1	24,1	9,0
Ceuta	50,0	31,9	18,1	49,4	30,7	19,9	50,6	33,0	14,1
Melilla	55,8	30,1	14,1	49,7	35,6	14,7	61,4	25,0	12,0

D3.4. Porcentaje de alumnado que cursa Programas de Diversificación Curricular en 2º ciclo, por titularidad

	TOTAL				TERCER CURSO				CUARTO CURSO			
	TOTAL	Centros públicos	Centros privados		TOTAL	Centros públicos	Centros privados		TOTAL	Centros públicos	Centros privados	
			Ens. concertada	Ens. no concertada			Ens. concertada	Ens. no concertada			Ens. concertada	Ens. no concertada
<b>TOTAL</b>	<b>6,4</b>	<b>8,0</b>	<b>3,6</b>	<b>1,1</b>	<b>4,4</b>	<b>5,4</b>	<b>2,5</b>	<b>0,2</b>	<b>8,7</b>	<b>11,2</b>	<b>4,7</b>	<b>1,9</b>
Andalucía	..	..	..	..	..	..	..	..	..	..	..	..
Aragón	6,9	9,8	2,7	0,0	5,6	8,1	1,7	0,0	8,3	12,0	3,7	0,0
Asturias (Principado de)	10,6	11,4	9,4	0,0	8,1	8,6	7,6	0,0	13,3	14,6	11,4	0,0
Balears (Illes)	7,0	8,9	4,7	0,0	5,7	7,1	3,9	0,0	8,6	11,3	5,6	0,0
Canarias	5,0	6,2	0,3	1,7	2,0	2,4	0,6	0,0	8,6	10,7	0,0	3,4
Cantabria	8,6	11,2	3,7	..	7,3	9,2	3,4	..	10,1	13,5	4,1	..
Castilla y León	9,2	10,9	6,1	1,9	6,8	8,2	4,1	2,2	11,9	13,9	8,3	1,6
Castilla-La Mancha	6,2	7,3	1,9	1,1	4,5	5,2	1,4	0,0	8,3	10,0	2,4	2,1
Cataluña	..	..	..	..	..	..	..	..	..	..	..	..
Comunidad Valenciana	4,6	5,7	2,8	0,0	1,9	2,5	0,5	0,0	8,1	9,8	5,4	0,0
Extremadura	6,1	7,0	3,0	0,0	4,7	5,1	2,9	0,0	8,0	9,5	3,0	0,0
Galicia	5,0	6,8	0,3	1,6	3,9	5,3	0,2	0,6	6,2	8,6	0,3	2,6
Madrid (Comunidad de)	7,3	9,6	5,2	1,1	5,4	7,0	4,2	0,0	9,4	12,9	6,3	2,2
Murcia (Región de)	7,0	8,2	4,0	0,0	5,4	5,9	4,2	0,0	9,2	11,3	3,6	0,0
Navarra (Comunidad Foral de)	3,8	5,4	1,6	0,0	3,1	3,7	2,2	0,0	4,6	7,4	1,0	0,0
País Vasco	4,4	6,9	2,5	0,0	2,2	3,9	1,0	0,0	6,5	10,1	4,1	0,0
Rioja (La)	6,7	10,5	0,8	0,0	5,5	8,3	0,8	0,0	8,2	13,4	0,9	0,0
Ceuta	5,7	6,9	0,0	..	2,7	3,3	0,0	..	9,8	11,6	0,0	..
Melilla	5,4	6,3	0,0	..	2,3	2,7	0,0	..	9,2	10,6	0,0	..

D3.5. Porcentaje de alumnado que cursa Programas de Diversificación Curricular en 2º ciclo, por sexo

	TOTAL			TERCER CURSO			CUARTO CURSO		
	TOTAL	Hombres	Mujeres	TOTAL	Hombres	Mujeres	TOTAL	Hombres	Mujeres
<b>TOTAL</b>	<b>6,4</b>	<b>6,7</b>	<b>6,1</b>	<b>4,4</b>	<b>4,7</b>	<b>4,1</b>	<b>8,7</b>	<b>9,1</b>	<b>8,3</b>
Andalucía	..	..	..	..	..	..	..	..	..
Aragón	6,9	7,0	6,7	5,6	5,4	5,7	8,3	8,9	7,8
Asturias (Principado de)	10,6	12,5	8,6	8,1	9,7	6,4	13,3	15,6	11,0
Balears (Illes)	7,0	7,1	6,9	5,7	5,9	5,5	8,6	8,8	8,5
Canarias	5,0	5,3	4,7	2,0	2,2	1,7	8,6	9,2	8,1
Cantabria	8,6	8,9	8,3	7,3	7,9	6,5	10,1	10,0	10,2
Castilla y León	9,2	9,5	8,9	6,8	7,2	6,5	11,9	12,3	11,5
Castilla-La Mancha	6,2	6,1	6,2	4,5	4,6	4,3	8,3	8,2	8,4
Cataluña	..	..	..	..	..	..	..	..	..
Comunidad Valenciana	4,6	5,1	4,2	1,9	2,4	1,4	8,1	8,8	7,6
Extremadura	6,1	5,8	6,4	4,7	4,5	4,8	8,0	7,7	8,2
Galicia	5,0	5,5	4,5	3,9	4,3	3,4	6,2	6,8	5,7
Madrid (Comunidad de)	7,3	7,1	7,4	5,4	5,3	5,6	9,4	9,2	9,5
Murcia (Región de)	7,0	7,3	6,8	5,4	5,5	5,3	9,2	9,8	8,6
Navarra (Comunidad Foral de)	3,8	5,1	2,3	3,1	4,8	1,1	4,6	5,5	3,6
País Vasco	4,4	5,0	3,6	2,2	2,7	1,7	6,5	7,6	5,5
Rioja (La)	6,7	6,6	6,8	5,5	5,4	5,6	8,2	8,2	8,2
Ceuta	5,7	5,7	5,7	2,7	2,8	2,5	9,8	9,9	9,7
Melilla	5,4	5,6	5,2	2,3	2,2	2,4	9,2	10,1	8,3

## D3.6. Porcentaje de alumnado que promociona curso, por titularidad. Curso 2000-01

	PRIMER CICLO			SEGUNDO CICLO					
	SEGUNDO CURSO			TERCER CURSO			CUARTO CURSO		
	TOTAL	Centros públicos	Centros privados	TOTAL	Centros públicos	Centros privados	TOTAL	Centros públicos	Centros privados
<b>TOTAL</b>	<b>81,8</b>	<b>78,8</b>	<b>87,5</b>	<b>73,9</b>	<b>69,0</b>	<b>85,1</b>	<b>74,8</b>	<b>70,3</b>	<b>83,0</b>
Andalucía	80,0	77,5	87,9	75,8	72,2	87,2	75,5	73,0	82,2
Aragón	80,0	75,2	87,5	75,7	69,1	86,2	80,3	77,8	83,5
Asturias (Principado de)	81,4	78,9	86,4	77,7	74,5	84,4	79,8	76,7	86,7
Balears (Illes)	79,6	75,6	85,3	76,1	70,6	83,8	73,2	66,5	81,6
Canarias	75,9	76,5	74,0	75,2	73,4	81,8	71,7	68,9	82,0
Cantabria	81,3	77,0	87,6	77,9	73,1	87,6	77,2	75,8	80,0
Castilla y León	80,8	78,9	84,1	73,9	69,7	82,8	74,3	69,7	82,9
Castilla-La Mancha	79,1	77,5	85,0	71,9	68,6	85,5	73,8	71,5	82,1
Cataluña	94,2	93,1	95,5	..	..	..	72,8	65,5	82,3
Comunidad Valenciana	77,3	74,7	81,9	65,1	58,2	80,3	75,1	71,1	82,3
Extremadura	82,7	81,7	85,6	70,4	66,3	86,9	72,7	70,0	81,5
Galicia	76,3	73,3	84,3	75,5	71,6	86,4	72,2	68,2	82,6
Madrid (Comunidad de)	81,8	76,7	87,9	74,3	65,8	86,0	74,7	66,3	85,1
Murcia (Región de)	80,8	79,0	85,6	69,8	65,9	82,2	72,1	69,7	79,3
Navarra (Comunidad Foral de)	88,4	86,6	90,9	82,9	77,9	89,7	85,1	83,7	87,0
País Vasco	85,5	81,6	88,4	81,8	74,9	86,9	80,7	75,9	84,2
Rioja (La)	81,7	76,5	90,2	75,2	69,2	85,1	77,4	73,8	82,1
Ceuta	85,8	86,1	85,2	65,7	61,8	87,9	62,9	59,0	86,4
Melilla	74,3	71,9	95,2	77,7	76,1	88,0	72,7	68,6	93,0

## D3.7. Porcentaje de alumnado que promociona curso, por sexo. Curso 2000-01

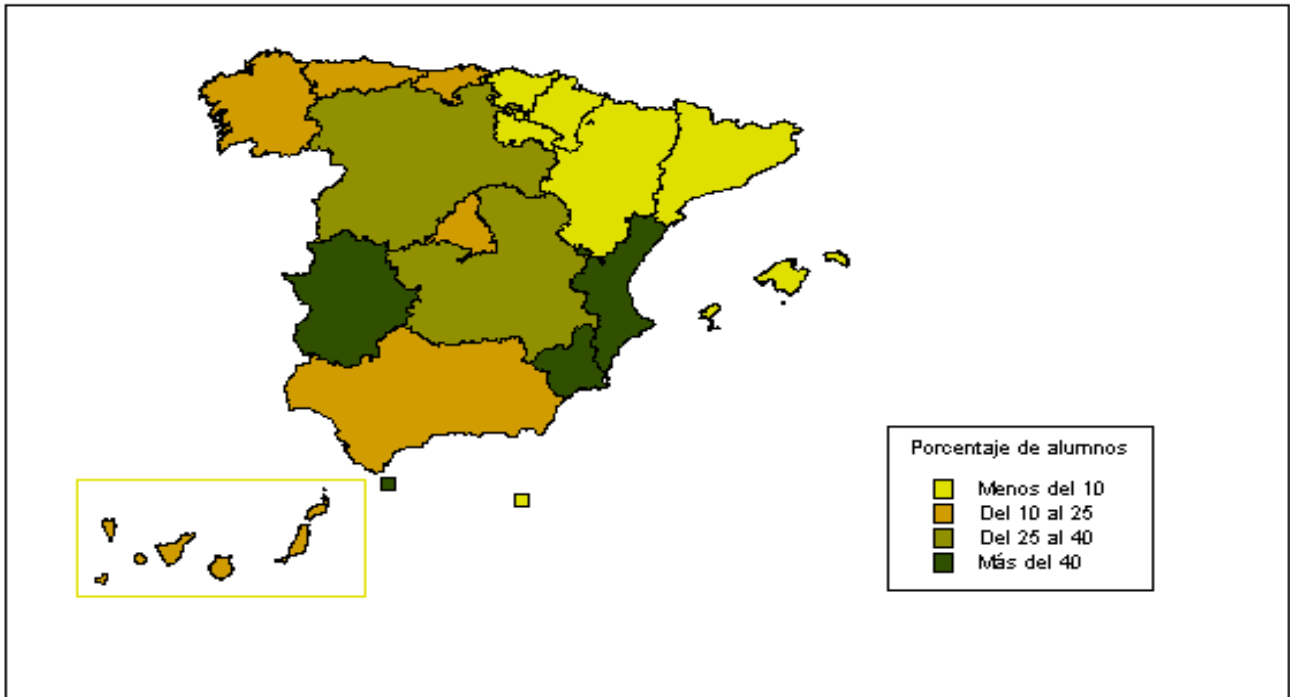
	PRIMER CICLO			SEGUNDO CICLO					
	SEGUNDO CURSO			TERCER CURSO			CUARTO CURSO		
	TOTAL	Hombres	Mujeres	TOTAL	Hombres	Mujeres	TOTAL	Hombres	Mujeres
<b>TOTAL</b>	<b>81,8</b>	<b>78,3</b>	<b>85,7</b>	<b>73,9</b>	<b>70,4</b>	<b>77,7</b>	<b>74,8</b>	<b>71,0</b>	<b>78,4</b>
Andalucía	80,0	76,7	83,7	75,8	72,5	79,4	75,5	72,4	78,4
Aragón	80,0	76,3	84,3	75,7	72,7	78,8	80,3	77,3	83,1
Asturias (Principado de)	81,4	77,3	86,2	77,7	74,1	81,8	79,8	76,8	82,8
Balears (Illes)	79,6	76,3	83,4	76,1	73,7	78,6	73,2	69,6	76,5
Canarias	75,9	71,9	80,5	75,2	72,0	78,4	71,7	66,9	76,2
Cantabria	81,3	78,1	85,0	77,9	74,7	81,2	77,2	74,0	80,2
Castilla y León	80,8	77,0	85,2	73,9	70,5	77,6	74,3	70,2	78,3
Castilla-La Mancha	79,1	75,0	83,8	71,9	68,8	75,1	73,8	69,9	77,3
Cataluña	94,2	92,5	96,2	..	..	..	72,8	68,4	77,3
Comunidad Valenciana	77,3	72,7	82,5	65,1	59,6	70,8	75,1	70,8	78,9
Extremadura	82,7	78,7	87,3	70,4	66,0	75,0	72,7	68,5	76,3
Galicia	76,3	71,8	81,7	75,5	71,7	79,7	72,2	67,1	77,1
Madrid (Comunidad de)	81,8	78,7	85,3	74,3	71,7	77,0	74,7	71,8	77,5
Murcia (Región de)	80,8	77,2	84,9	69,8	65,5	74,3	72,1	68,4	75,5
Navarra (Comunidad Foral de)	88,4	84,7	92,7	82,9	78,9	87,5	85,1	82,6	87,7
País Vasco	85,5	82,0	89,5	81,8	77,8	86,2	80,7	77,2	84,4
Rioja (La)	81,7	79,1	84,7	75,2	72,9	77,6	77,4	74,0	80,5
Ceuta	85,8	86,0	85,6	65,7	63,1	68,6	62,9	58,0	68,0
Melilla	74,3	72,7	76,3	77,7	74,2	81,5	72,7	69,9	75,4

## D3.8. Situación del alumnado de 15 años en el sistema educativo

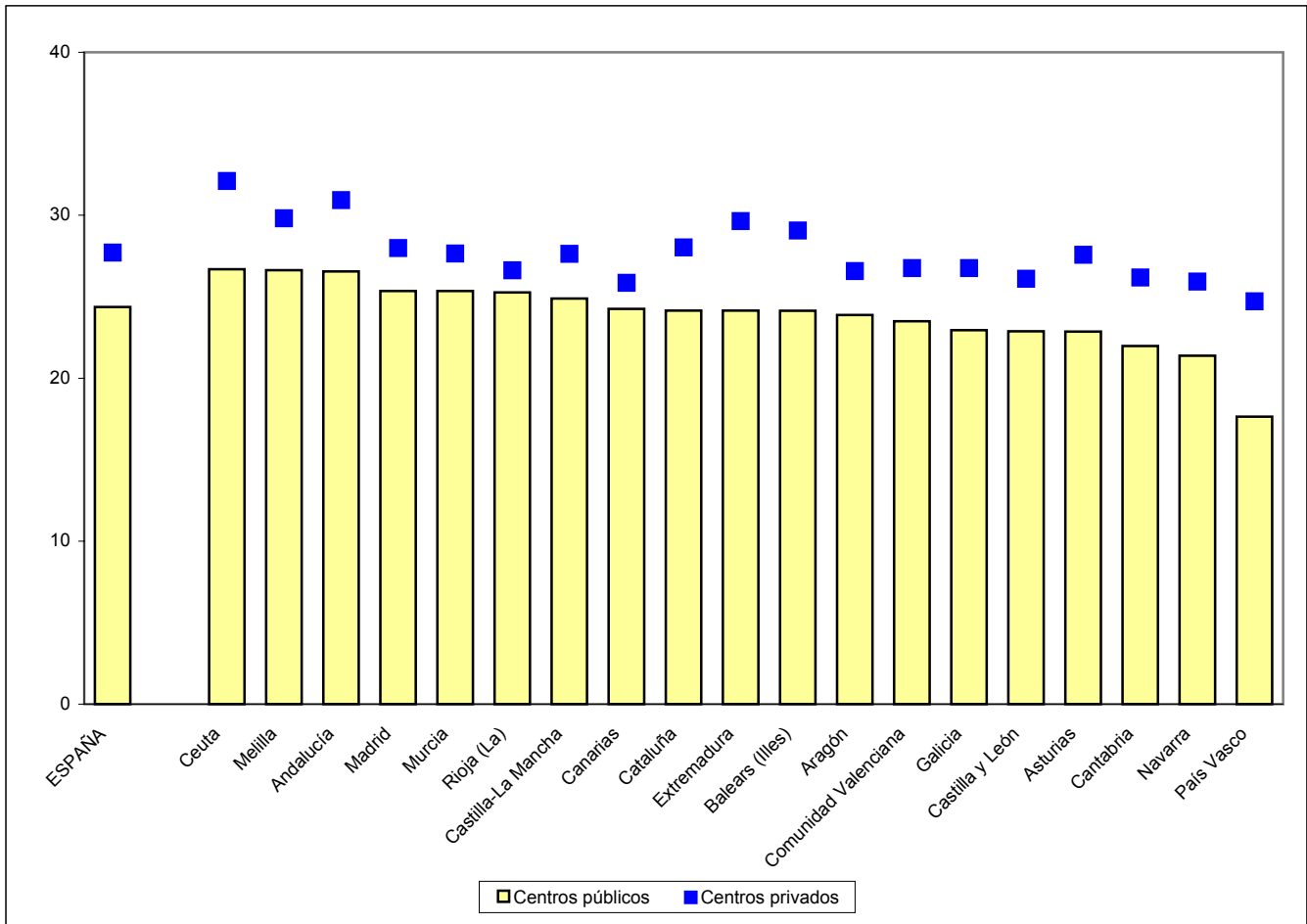
	% ALCANZA 4º E.S.O. CON 15 años	% ACUMULA RETRASOS ANTES DE 4º E.S.O.		
		Total	% acumuló retrasos en E. Primaria	% acumula retrasos por primera vez en E.S.O.
<b>AMBOS SEXOS</b>				
<b>TOTAL</b>	<b>62,1</b>	<b>37,9</b>	<b>11,6</b>	<b>26,3</b>
Andalucía	56,7	43,3	12,6	30,7
Aragón	62,7	37,3	9,9	27,4
Asturias (Principado de)	63,7	36,3	9,2	27,1
Baleares (Illes)	53,0	47,0	17,1	29,9
Canarias	57,2	42,8	20,3	22,5
Cantabria	59,7	40,3	11,8	28,5
Castilla y León	58,4	41,6	11,5	30,1
Castilla-La Mancha	55,2	44,8	13,1	31,7
Cataluña	82,9	17,1	8,3	8,8
Comunidad Valenciana	58,2	41,8	10,3	31,5
Extremadura	55,0	45,0	12,4	32,6
Galicia	58,9	41,1	14,7	26,4
Madrid (Comunidad de)	60,7	39,3	10,2	29,1
Murcia (Región de)	55,0	45,0	13,7	31,3
Navarra (Comunidad Foral de)	70,3	29,7	8,1	21,6
País Vasco	70,6	29,4	8,0	21,4
Rioja (La)	59,5	40,5	8,6	31,9
Ceuta	48,1	51,9	24,5	27,4
Melilla	49,5	50,5	26,6	23,9
<b>HOMBRES</b>				
<b>TOTAL</b>	<b>55,5</b>	<b>44,5</b>	<b>14,1</b>	<b>30,4</b>
Andalucía	50,1	49,9	14,8	35,1
Aragón	55,7	44,3	11,7	32,6
Asturias (Principado de)	57,0	43,0	11,3	31,7
Baleares (Illes)	45,8	54,2	20,8	33,4
Canarias	49,9	50,1	24,9	25,2
Cantabria	52,2	47,8	14,6	33,2
Castilla y León	50,6	49,4	14,4	35,0
Castilla-La Mancha	47,5	52,5	16,3	36,2
Cataluña	79,1	20,9	10,1	10,8
Comunidad Valenciana	50,5	49,5	12,5	37,0
Extremadura	46,6	53,4	15,8	37,6
Galicia	49,9	50,1	18,5	31,6
Madrid (Comunidad de)	55,0	45,0	12,0	33,0
Murcia (Región de)	47,1	52,9	17,2	35,7
Navarra (Comunidad Foral de)	63,5	36,5	9,9	26,6
País Vasco	63,9	36,1	9,5	26,6
Rioja (La)	55,1	44,9	9,7	35,2
Ceuta	43,5	56,5	27,0	29,5
Melilla	41,9	58,1	29,8	28,3
<b>MUJERES</b>				
<b>TOTAL</b>	<b>69,0</b>	<b>31,0</b>	<b>9,0</b>	<b>22,0</b>
Andalucía	63,5	36,5	9,5	27,0
Aragón	69,8	30,2	8,1	22,1
Asturias (Principado de)	71,2	28,8	7,0	21,8
Baleares (Illes)	60,4	39,6	13,3	26,3
Canarias	64,6	35,4	15,6	19,8
Cantabria	67,8	32,2	8,9	23,3
Castilla y León	66,7	33,3	8,5	24,8
Castilla-La Mancha	63,1	36,9	9,7	27,2
Cataluña	87,0	13,0	6,5	6,5
Comunidad Valenciana	65,8	34,2	8,0	26,2
Extremadura	64,1	35,9	8,8	27,1
Galicia	68,4	31,6	10,8	20,8
Madrid (Comunidad de)	66,7	33,3	8,4	24,9
Murcia (Región de)	63,3	36,7	10,0	26,7
Navarra (Comunidad Foral de)	78,0	22,0	5,9	16,1
País Vasco	77,7	22,3	6,3	16,0
Rioja (La)	64,1	35,9	7,4	28,5
Ceuta	53,5	46,5	21,9	24,6
Melilla	57,4	42,6	23,3	19,3



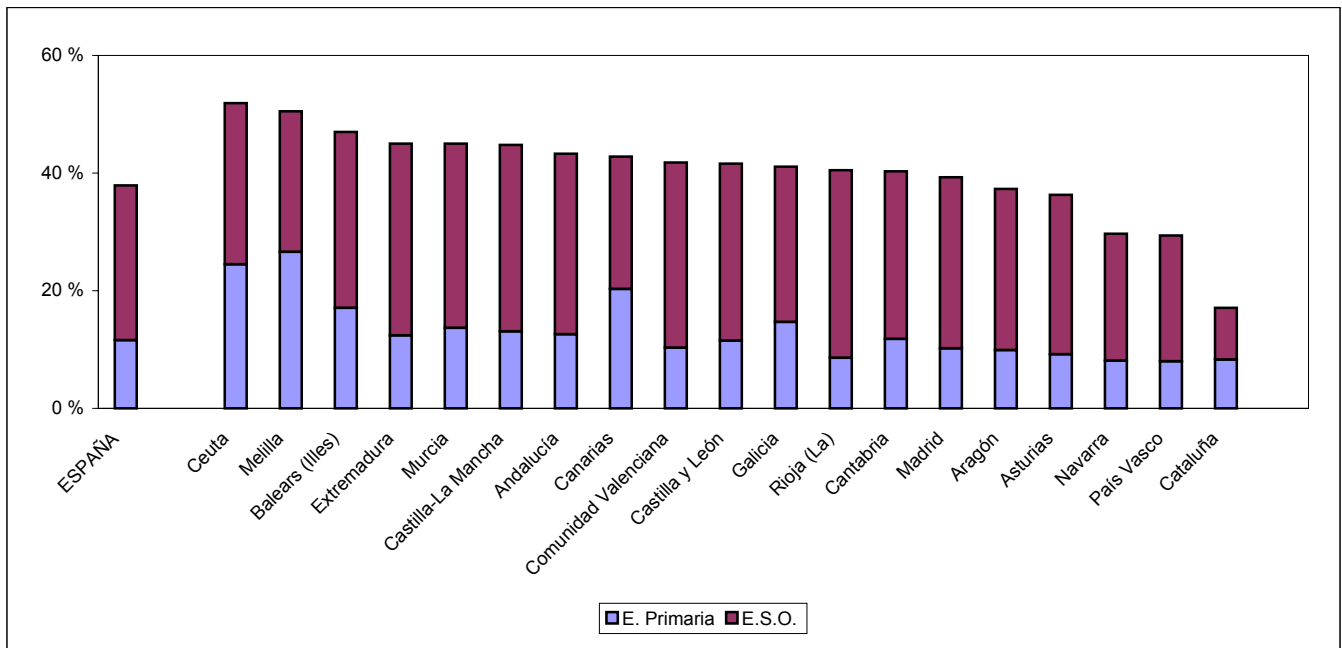
D3.9. Porcentaje de alumnado público de primer ciclo de E.S.O. en centros que imparten E. Primaria



D3.10. Número medio de alumnos por grupo



D3.11. Porcentaje de alumnado que acumula retrasos antes de alcanzar 4º de E.S.O., por nivel educativo en el que se retrasó por primera vez



D3.12. Porcentaje de alumnado que acumula retrasos antes de alcanzar 4º de E.S.O., por sexo

