

18. LA ENSEÑANZA Y EL TAMAÑO DE MUNICIPIO

Contenido, notas explicativas y fuentes de información

En este capítulo se presentan distintos datos básicos e indicadores estadísticos de las enseñanzas no universitarias de Régimen General en relación con el tamaño de municipio donde son impartidas.

Se han de realizar las siguientes precisiones técnicas sobre los datos estadísticos de este capítulo:

- La *clasificación por tamaño de municipio* se realiza atendiendo a la población de cada municipio según el Padrón de Habitantes de 1996 del I.N.E.. La única excepción corresponde a la comunidad autónoma de Galicia, donde la clasificación se ha realizado sustituyendo el municipio por la entidad colectiva (parroquia), siempre que esta entidad coincidiera con un núcleo de población independiente. Para próximos cursos este tratamiento se intentará extender al resto de comunidades.
- En el caso de que un centro docente tenga unidades escolares en distintos municipios (centros rurales agrupados), a efectos de este tratamiento estadístico, se han incluido en el municipio cabecera del centro.
- No se incluye en este capítulo el alumnado de la modalidad de *Educación a Distancia*, así como toda la información referente a los centros específicos de esta modalidad. De los *Programas de Garantía Social* sólo se incluyen los impartidos en centros docentes.
- Los *tipos de centro* utilizados en las tablas 18.1, 18.3, 18.4 y 18.5 corresponden a los definidos en el capítulo 3 dedicado a los centros docentes. Sin embargo en este capítulo y con el fin de facilitar una información estadística más relevante, en las tablas 18.2, 18.6 y 18.7 se utilizan distintas agrupaciones de las categorías habituales, según se especifica en las notas que acompañan a cada una de las mencionadas tablas.
- Para las tablas 18.8 y 18.9 se ha de precisar el contenido de las siguientes categorías:
 - *Bachilleratos*: B.U.P. y C.O.U. y Bachillerato-LOGSE.
 - *Formación Profesional*: F.P. II, Ciclos Formativos de F.P.-Grado Medio, Ciclos Formativos de F.P.-Grado Superior y Programas de Garantía Social en centros docentes. También se incluye el alumnado residual de F.P. I.

Fuentes de información:

Los datos estadísticos utilizados proceden de la *Estadística de la Enseñanza en España niveles no universitarios*, elaborada por la Oficina de Estadística del Ministerio de Educación, Cultura y Deporte en el marco de cooperación establecido con las Administraciones educativas de las Comunidades Autónomas.

18. LA ENSEÑANZA Y EL TAMAÑO DE MUNICIPIO

CURSO 1999-2000

18.1. Centros docentes según tamaño de municipio, por tipo de centro

	Total de centros	Centros E. Infantil	Centros E. Primaria	Centros E. Primaria y E.S.O.	Centros E.S.O y/o Bachilleratos y/o F.P.	Centros E. Primaria, E.S.O y Bach./ F.P.	Centros específicos E. Especial
NÚMERO DE CENTROS POR TAMAÑO DE MUNICIPIO							
TODOS LOS CENTROS							
TOTAL	21.175	2.536	7.668	4.989	4.224	1.270	488
Menos de 1.000 hab.	1.950	207	1.366	315	50	8	4
De 1.001 a 2.000 hab.	1.416	166	655	451	116	15	13
De 2.001 a 5.000 hab.	2.124	242	882	460	489	32	19
De 5.001 a 10.000 hab.	2.026	180	877	347	555	46	21
De 10.001 a 25.000 hab.	3.005	271	1.097	765	686	120	66
De 25.001 a 100.000 hab.	3.779	405	1.083	1.094	811	257	129
De 100.001 a 500.000 hab.	4.129	520	1.124	1.013	928	421	123
Más de 500.000 hab.	2.746	545	584	544	589	371	113
CENTROS PÚBLICOS							
TOTAL	15.456	1.248	7.201	3.259	3.549	4	195
Menos de 1.000 hab.	1.912	198	1.361	309	39	2	3
De 1.001 a 2.000 hab.	1.338	148	644	442	102	0	2
De 2.001 a 5.000 hab.	1.872	175	838	395	462	0	2
De 5.001 a 10.000 hab.	1.655	95	833	198	522	0	7
De 10.001 a 25.000 hab.	2.278	138	1.022	463	628	0	27
De 25.001 a 100.000 hab.	2.620	158	991	679	726	0	66
De 100.001 a 500.000 hab.	2.538	205	1.031	535	707	2	58
Más de 500.000 hab.	1.243	131	481	238	363	0	30
CENTROS PRIVADOS							
TOTAL	5.719	1.288	467	1.730	675	1.266	293
Menos de 1.000 hab.	38	9	5	6	11	6	1
De 1.001 a 2.000 hab.	78	18	11	9	14	15	11
De 2.001 a 5.000 hab.	252	67	44	65	27	32	17
De 5.001 a 10.000 hab.	371	85	44	149	33	46	14
De 10.001 a 25.000 hab.	727	133	75	302	58	120	39
De 25.001 a 100.000 hab.	1.159	247	92	415	85	257	63
De 100.001 a 500.000 hab.	1.591	315	93	478	221	419	65
Más de 500.000 hab.	1.503	414	103	306	226	371	83
DISTRIBUCIÓN PORCENTUAL DE LOS CENTROS POR TAMAÑO DE MUNICIPIO							
TODOS LOS CENTROS							
TOTAL	100,0	100,0	100,0	100,0	100,0	100,0	100,0
Menos de 1.000 hab.	9,2	8,2	17,8	6,3	1,2	0,6	0,8
De 1.001 a 2.000 hab.	6,7	6,5	8,5	9,0	2,7	1,2	2,7
De 2.001 a 5.000 hab.	10,0	9,5	11,5	9,2	11,6	2,5	3,9
De 5.001 a 10.000 hab.	9,6	7,1	11,4	7,0	13,1	3,6	4,3
De 10.001 a 25.000 hab.	14,2	10,7	14,3	15,3	16,2	9,4	13,5
De 25.001 a 100.000 hab.	17,8	16,0	14,1	21,9	19,2	20,2	26,4
De 100.001 a 500.000 hab.	19,5	20,5	14,7	20,3	22,0	33,1	25,2
Más de 500.000 hab.	13,0	21,5	7,6	10,9	13,9	29,2	23,2
CENTROS PÚBLICOS							
TOTAL	100,0	100,0	100,0	100,0	100,0	100,0	100,0
Menos de 1.000 hab.	12,4	15,9	18,9	9,5	1,1	50,0	1,5
De 1.001 a 2.000 hab.	8,7	11,9	8,9	13,6	2,9	0,0	1,0
De 2.001 a 5.000 hab.	12,1	14,0	11,6	12,1	13,0	0,0	1,0
De 5.001 a 10.000 hab.	10,7	7,6	11,6	6,1	14,7	0,0	3,6
De 10.001 a 25.000 hab.	14,7	11,1	14,2	14,2	17,7	0,0	13,8
De 25.001 a 100.000 hab.	17,0	12,7	13,8	20,8	20,5	0,0	33,8
De 100.001 a 500.000 hab.	16,4	16,4	14,3	16,4	19,9	50,0	29,7
Más de 500.000 hab.	8,0	10,5	6,7	7,3	10,2	0,0	15,4
CENTROS PRIVADOS							
TOTAL	100,0	100,0	100,0	100,0	100,0	100,0	100,0
Menos de 1.000 hab.	0,7	0,7	1,1	0,3	1,6	0,5	0,3
De 1.001 a 2.000 hab.	1,4	1,4	2,4	0,5	2,1	1,2	3,8
De 2.001 a 5.000 hab.	4,4	5,2	9,4	3,8	4,0	2,5	5,8
De 5.001 a 10.000 hab.	6,5	6,6	9,4	8,6	4,9	3,6	4,8
De 10.001 a 25.000 hab.	12,7	10,3	16,1	17,5	8,6	9,5	13,3
De 25.001 a 100.000 hab.	20,3	19,2	19,7	24,0	12,6	20,3	21,5
De 100.001 a 500.000 hab.	27,8	24,5	19,9	27,6	32,7	33,1	22,2
Más de 500.000 hab.	26,3	32,1	22,1	17,7	33,5	29,3	28,3

18.2. Distribución porcentual de los centros por tamaño de municipio (1)

	Centros de E. Infantil y E. Primaria (2)					Resto de centros docentes (3)				
	Menos de 2.000 hab.	De 2.001 a 10.000 hab.	De 10.001 a 25.000 hab.	De 25.001 a 100.000 hab.	Más de 100.000 hab.	Menos de 2.000 hab.	De 2.001 a 10.000 hab.	De 10.001 a 25.000 hab.	De 25.001 a 100.000 hab.	Más de 100.000 hab.
TODOS LOS CENTROS										
TOTAL	21	20	14	17	28	3	19	15	20	43
Andalucía	9	21	20	21	29	1	25	17	19	39
Aragón	37	16	9	6	31	8	22	13	8	50
Asturias (Principado de)	5	20	27	22	27	1	15	18	22	43
Balears (Illes)	6	24	32	10	29	0	14	26	12	48
Canarias	2	29	23	18	28	0	14	20	20	46
Cantabria	17	31	20	9	23	5	16	23	13	43
Castilla y León	40	19	6	15	21	6	27	7	21	40
Castilla-La Mancha	38	25	8	21	7	6	34	13	41	7
Cataluña	19	17	11	18	34	2	16	13	20	48
Comunidad Valenciana	19	15	21	21	25	3	14	25	25	33
Extremadura	34	30	9	17	9	2	39	13	31	16
Galicia	57	23	4	6	9	14	33	9	15	28
Madrid (Comunidad de)	6	9	6	18	62	1	4	5	17	74
Murcia (Región de)	1	10	24	19	45	0	9	25	21	45
Navarra (Comunidad Foral de)	42	34	8	3	13	10	32	11	5	41
País Vasco	17	20	17	16	30	6	16	22	18	38
Rioja (La)	24	31	12	0	33	6	31	15	0	48
Ceuta	0	0	0	100	0	0	0	0	100	0
Melilla	0	0	0	100	0	0	0	0	100	0
CENTROS PÚBLICOS										
TOTAL	26	22	14	16	22	4	26	17	21	31
Andalucía	11	25	21	20	23	1	31	20	19	29
Aragón	45	18	9	5	23	11	31	15	11	33
Asturias (Principado de)	6	22	29	20	24	2	20	23	24	32
Balears (Illes)	7	26	29	13	25	0	22	31	13	33
Canarias	2	32	25	18	23	1	17	23	22	38
Cantabria	20	35	22	8	15	6	21	36	13	23
Castilla y León	48	19	5	13	16	7	38	9	21	25
Castilla-La Mancha	44	25	7	18	6	6	40	12	34	7
Cataluña	29	20	11	16	24	3	24	16	22	35
Comunidad Valenciana	24	16	20	19	21	3	19	27	26	25
Extremadura	39	31	8	14	8	3	46	12	29	10
Galicia	64	23	3	4	6	17	39	10	15	18
Madrid (Comunidad de)	8	10	6	20	55	0	6	6	21	67
Murcia (Región de)	1	11	26	19	43	0	12	30	21	37
Navarra (Comunidad Foral de)	49	33	4	2	11	12	41	12	6	29
País Vasco	24	19	13	16	28	5	21	24	22	28
Rioja (La)	28	30	9	0	33	4	50	14	0	32
Ceuta	0	0	0	100	0	0	0	0	100	0
Melilla	0	0	0	100	0	0	0	0	100	0
CENTROS PRIVADOS										
TOTAL	2	13	15	22	49	3	8	10	18	62
Andalucía	1	7	15	27	51	0	6	7	19	68
Aragón	6	8	13	11	62	5	9	9	5	72
Asturias (Principado de)	0	10	17	33	40	0	8	10	18	65
Balears (Illes)	2	19	37	5	37	0	0	16	10	74
Canarias	0	5	12	17	66	0	4	11	13	73
Cantabria	7	16	15	9	53	3	10	8	13	67
Castilla y León	3	19	10	24	43	3	10	3	22	62
Castilla-La Mancha	1	25	15	42	16	5	15	13	62	5
Cataluña	1	13	12	21	52	1	6	10	18	65
Comunidad Valenciana	0	13	25	25	38	3	4	21	24	48
Extremadura	2	25	13	43	18	0	15	15	36	33
Galicia	7	27	12	23	31	9	22	6	15	48
Madrid (Comunidad de)	0	4	5	13	79	1	2	4	14	79
Murcia (Región de)	1	7	17	19	56	0	3	10	20	68
Navarra (Comunidad Foral de)	8	39	25	6	22	8	19	11	3	58
País Vasco	4	20	25	18	32	7	11	20	14	48
Rioja (La)	8	38	23	0	31	10	5	15	0	70
Ceuta	0	0	0	100	0	-	-	-	-	-
Melilla	0	0	0	100	0	0	0	0	100	0

(1) Porcentajes en horizontal, separadamente para Centros de E. Infantil y E. Primaria y para el resto de centros docentes

(2) Se consideran los centros de E. Infantil, centros de E. Primaria y los centros de E. Primaria y E.S.O.

(3) Se consideran los centros de E.S.O. y/o Bachilleratos y/o F.P., los centros de E. Primaria, E.S.O. y Bachilleratos/ F.P. y los centros específicos de Educación Especial

18.3. Número medio de alumnos y de unidades/grupos por centro, por tamaño de municipio y tipo de centro

	Total de centros	Centros E. Infantil	Centros E. Primaria	Centros E. Primaria y E.S.O.	Centros E.S.O y/o Bachilleratos y/o F.P.	Centros E. Primaria, E.S.O y Bach./ F.P.	Centros específicos E. Especial
NÚMERO MEDIO DE ALUMNOS POR CENTRO							
TODOS LOS CENTROS							
TOTAL	327	58	215	359	519	881	52
Menos de 1.000 hab.	61	12	44	136	180	635	49
De 1.001 a 2.000 hab.	134	20	108	172	227	741	46
De 2.001 a 5.000 hab.	231	34	208	297	294	551	38
De 5.001 a 10.000 hab.	319	63	261	376	446	575	30
De 10.001 a 25.000 hab.	357	73	270	388	544	715	36
De 25.001 a 100.000 hab.	412	73	300	420	639	852	54
De 100.001 a 500.000 hab.	422	67	283	413	619	926	59
Más de 500.000 hab.	403	69	291	425	506	980	60
CENTROS PÚBLICOS							
TOTAL	306	60	217	319	572	831	60
Menos de 1.000 hab.	59	12	44	134	205	801	41
De 1.001 a 2.000 hab.	129	19	108	171	236	-	57
De 2.001 a 5.000 hab.	235	32	212	296	301	-	68
De 5.001 a 10.000 hab.	329	74	265	399	457	-	58
De 10.001 a 25.000 hab.	362	87	275	368	575	-	38
De 25.001 a 100.000 hab.	417	96	307	395	691	-	57
De 100.001 a 500.000 hab.	410	90	291	370	733	861	67
Más de 500.000 hab.	397	85	307	384	664	-	77
CENTROS PRIVADOS							
TOTAL	386	57	197	435	236	881	47
Menos de 1.000 hab.	167	12	68	215	95	580	72
De 1.001 a 2.000 hab.	220	29	76	219	162	741	44
De 2.001 a 5.000 hab.	205	41	137	307	175	551	35
De 5.001 a 10.000 hab.	270	52	192	346	274	575	16
De 10.001 a 25.000 hab.	342	59	200	419	213	715	35
De 25.001 a 100.000 hab.	402	59	230	460	197	852	50
De 100.001 a 500.000 hab.	442	53	194	461	253	927	51
Más de 500.000 hab.	408	64	216	457	253	980	54
NÚMERO MEDIO DE UNIDADES / GRUPOS POR CENTRO							
TODOS LOS CENTROS							
TOTAL	14,5	3,7	10,9	16,3	20,4	33,4	8,0
Menos de 1.000 hab.	4,7	1,1	3,8	9,9	8,4	27,8	7,5
De 1.001 a 2.000 hab.	8,4	1,6	7,5	11,0	10,5	31,4	6,5
De 2.001 a 5.000 hab.	11,6	2,4	11,3	15,4	12,7	23,9	6,3
De 5.001 a 10.000 hab.	14,5	3,9	12,8	17,3	18,3	24,9	5,3
De 10.001 a 25.000 hab.	15,7	4,4	12,8	17,0	22,0	29,7	6,1
De 25.001 a 100.000 hab.	17,4	4,6	13,8	17,9	24,6	32,8	8,1
De 100.001 a 500.000 hab.	17,8	4,2	13,9	17,6	23,8	34,4	9,6
Más de 500.000 hab.	16,7	4,4	13,8	18,2	19,0	36,0	8,5
CENTROS PÚBLICOS							
TOTAL	14,1	3,8	11,0	15,8	22,4	35,8	10,0
Menos de 1.000 hab.	4,6	1,1	3,8	9,9	9,3	35,5	7,3
De 1.001 a 2.000 hab.	8,3	1,5	7,5	11,1	10,8	-	9,0
De 2.001 a 5.000 hab.	11,9	2,3	11,5	15,6	13,0	-	12,5
De 5.001 a 10.000 hab.	15,0	4,5	13,0	19,1	18,7	-	10,3
De 10.001 a 25.000 hab.	16,1	5,0	13,0	17,0	23,1	-	7,2
De 25.001 a 100.000 hab.	17,9	5,9	14,2	17,9	26,5	-	9,4
De 100.001 a 500.000 hab.	18,0	5,6	14,3	17,3	27,9	36,0	11,7
Más de 500.000 hab.	17,1	5,7	14,6	18,2	24,5	-	10,9
CENTROS PRIVADOS							
TOTAL	15,7	3,6	9,4	17,3	9,8	33,4	6,7
Menos de 1.000 hab.	8,5	1,1	5,4	11,2	5,5	25,2	8,0
De 1.001 a 2.000 hab.	10,7	2,1	4,9	10,1	8,4	31,4	6,0
De 2.001 a 5.000 hab.	9,9	2,6	8,0	14,0	7,5	23,9	5,5
De 5.001 a 10.000 hab.	12,2	3,3	9,8	15,0	12,4	24,9	2,8
De 10.001 a 25.000 hab.	14,6	3,8	9,3	16,9	9,6	29,7	5,4
De 25.001 a 100.000 hab.	16,3	3,8	10,2	17,9	8,1	32,8	6,7
De 100.001 a 500.000 hab.	17,4	3,2	9,4	18,0	10,3	34,4	7,7
Más de 500.000 hab.	16,3	4,0	9,9	18,3	10,1	36,0	7,6

18.4. Número medio de profesores y de alumnos por unidad/grupo, por tamaño de municipio y tipo de centro

	Total de centros	Centros E. Infantil	Centros E. Primaria	Centros E. Primaria y E.S.O.	Centros E.S.O y/o Bachilleratos y/o F.P.	Centros E. Primaria, E.S.O y Bach./ F.P.	Centros específicos E. Especial
NÚMERO MEDIO DE PROFESORES POR UNIDAD/GRUPO							
TODOS LOS CENTROS							
TOTAL	1,69	1,31	1,45	1,48	2,28	1,49	1,39
Menos de 1.000 hab.	1,54	1,10	1,47	1,57	2,28	1,68	1,27
De 1.001 a 2.000 hab.	1,55	1,15	1,48	1,47	2,30	1,46	1,32
De 2.001 a 5.000 hab.	1,65	1,25	1,43	1,44	2,29	1,46	1,29
De 5.001 a 10.000 hab.	1,73	1,25	1,42	1,48	2,28	1,52	1,28
De 10.001 a 25.000 hab.	1,71	1,28	1,43	1,49	2,27	1,48	1,36
De 25.001 a 100.000 hab.	1,70	1,34	1,44	1,46	2,27	1,49	1,36
De 100.001 a 500.000 hab.	1,71	1,27	1,47	1,48	2,26	1,48	1,46
Más de 500.000 hab.	1,69	1,40	1,45	1,50	2,33	1,51	1,38
CENTROS PÚBLICOS							
TOTAL	1,77	1,33	1,45	1,46	2,31	2,07	1,44
Menos de 1.000 hab.	1,54	1,08	1,47	1,57	2,36	1,97	1,32
De 1.001 a 2.000 hab.	1,55	1,14	1,48	1,46	2,36	-	1,06
De 2.001 a 5.000 hab.	1,67	1,29	1,43	1,44	2,30	-	1,24
De 5.001 a 10.000 hab.	1,77	1,25	1,42	1,43	2,31	-	1,33
De 10.001 a 25.000 hab.	1,77	1,29	1,43	1,45	2,28	-	1,42
De 25.001 a 100.000 hab.	1,79	1,36	1,45	1,45	2,28	-	1,40
De 100.001 a 500.000 hab.	1,84	1,29	1,49	1,46	2,32	2,17	1,48
Más de 500.000 hab.	1,87	1,62	1,46	1,51	2,41	-	1,52
CENTROS PRIVADOS							
TOTAL	1,51	1,29	1,35	1,51	1,90	1,49	1,34
Menos de 1.000 hab.	1,54	1,60	1,30	1,40	1,82	1,54	1,13
De 1.001 a 2.000 hab.	1,49	1,24	1,19	2,13	1,75	1,46	1,39
De 2.001 a 5.000 hab.	1,47	1,18	1,36	1,47	2,11	1,46	1,30
De 5.001 a 10.000 hab.	1,53	1,25	1,35	1,57	1,76	1,52	1,18
De 10.001 a 25.000 hab.	1,51	1,27	1,39	1,57	1,89	1,48	1,30
De 25.001 a 100.000 hab.	1,49	1,32	1,38	1,49	2,07	1,49	1,30
De 100.001 a 500.000 hab.	1,49	1,26	1,26	1,50	1,77	1,47	1,44
Más de 500.000 hab.	1,53	1,31	1,40	1,50	1,99	1,51	1,30
NÚMERO MEDIO DE ALUMNOS POR UNIDAD/GRUPO							
TODOS LOS CENTROS							
TOTAL	22,5	15,7	19,7	22,0	25,4	26,4	6,5
Menos de 1.000 hab.	13,0	10,5	11,7	13,7	21,4	22,9	6,5
De 1.001 a 2.000 hab.	15,9	12,6	14,4	15,6	21,6	23,6	7,1
De 2.001 a 5.000 hab.	19,9	14,5	18,4	19,4	23,2	23,0	6,1
De 5.001 a 10.000 hab.	22,0	16,3	20,3	21,7	24,3	23,1	5,7
De 10.001 a 25.000 hab.	22,7	16,7	21,1	22,9	24,8	24,0	5,9
De 25.001 a 100.000 hab.	23,7	15,9	21,7	23,4	26,0	26,0	6,6
De 100.001 a 500.000 hab.	23,8	16,2	20,4	23,5	26,1	26,9	6,1
Más de 500.000 hab.	24,2	15,8	21,1	23,3	26,7	27,2	7,1
CENTROS PÚBLICOS							
TOTAL	21,7	15,5	19,6	20,2	25,5	23,2	6,0
Menos de 1.000 hab.	12,8	10,5	11,7	13,5	22,1	22,6	5,6
De 1.001 a 2.000 hab.	15,5	12,4	14,4	15,5	21,8	-	6,3
De 2.001 a 5.000 hab.	19,8	14,0	18,5	19,0	23,2	-	5,4
De 5.001 a 10.000 hab.	21,9	16,5	20,4	20,9	24,4	-	5,7
De 10.001 a 25.000 hab.	22,5	17,5	21,1	21,6	24,9	-	5,3
De 25.001 a 100.000 hab.	23,3	16,1	21,7	22,1	26,1	-	6,1
De 100.001 a 500.000 hab.	22,8	16,0	20,3	21,5	26,2	23,9	5,8
Más de 500.000 hab.	23,1	14,9	21,0	21,1	27,1	-	7,0
CENTROS PRIVADOS							
TOTAL	24,5	16,0	21,0	25,1	24,1	26,4	6,9
Menos de 1.000 hab.	19,6	10,9	12,6	19,3	17,4	23,0	9,0
De 1.001 a 2.000 hab.	20,5	14,0	15,5	21,6	19,3	23,6	7,3
De 2.001 a 5.000 hab.	20,7	15,6	17,0	22,5	23,3	23,0	6,3
De 5.001 a 10.000 hab.	22,1	15,8	19,7	23,1	22,2	23,1	5,8
De 10.001 a 25.000 hab.	23,4	15,7	21,6	24,9	22,2	24,0	6,5
De 25.001 a 100.000 hab.	24,7	15,6	22,7	26,0	24,3	26,0	7,4
De 100.001 a 500.000 hab.	25,4	16,4	20,6	25,7	24,5	26,9	6,6
Más de 500.000 hab.	25,0	16,1	21,9	25,0	25,0	27,2	7,2

18.5. Porcentaje de centros que ofertan servicios complementarios, por tamaño de municipio y tipo de centro

	Total de centros	Centros E. Infantil	Centros E. Primaria	Centros E. Primaria y E.S.O.	Centros E.S.O y/o Bachilleratos y/o F.P.	Centros E. Primaria, E.S.O y Bach./ F.P.	Centros específicos E. Especial
PORCENTAJE DE CENTROS CON COMEDOR ESCOLAR							
TODOS LOS CENTROS							
TOTAL	42,7	54,0	35,0	53,9	19,5	82,0	88,9
Menos de 1.000 hab.	21,6	6,3	16,8	45,4	54,0	87,5	75,0
De 1.001 a 2.000 hab.	33,8	18,1	27,6	44,1	38,8	73,3	100,0
De 2.001 a 5.000 hab.	35,8	32,6	34,7	44,8	25,8	96,9	68,4
De 5.001 a 10.000 hab.	37,8	50,6	34,7	55,9	21,6	84,8	81,0
De 10.001 a 25.000 hab.	37,9	47,6	33,2	48,2	18,4	72,5	95,5
De 25.001 a 100.000 hab.	44,5	64,7	37,5	50,2	17,9	79,0	90,7
De 100.001 a 500.000 hab.	50,8	63,3	52,1	58,7	15,2	80,0	90,2
Más de 500.000 hab.	61,9	80,2	53,3	79,8	16,1	87,9	85,8
CENTROS PÚBLICOS							
TOTAL	33,9	37,3	33,0	48,5	18,0	50,0	87,2
Menos de 1.000 hab.	20,5	5,1	16,5	44,3	43,6	100,0	66,7
De 1.001 a 2.000 hab.	31,8	14,2	27,2	43,0	36,3	-	100,0
De 2.001 a 5.000 hab.	31,7	28,0	32,5	41,5	23,4	-	0,0
De 5.001 a 10.000 hab.	31,2	36,8	33,0	52,0	18,6	-	85,7
De 10.001 a 25.000 hab.	31,1	35,5	32,1	44,1	16,4	-	92,6
De 25.001 a 100.000 hab.	35,5	53,8	34,9	47,7	15,6	-	92,4
De 100.001 a 500.000 hab.	42,4	57,6	51,2	51,2	14,7	0,0	89,7
Más de 500.000 hab.	47,9	75,6	47,6	77,7	16,5	-	73,3
CENTROS PRIVADOS							
TOTAL	66,6	70,2	66,4	64,0	27,6	82,1	90,1
Menos de 1.000 hab.	78,9	33,3	100,0	100,0	90,9	83,3	100,0
De 1.001 a 2.000 hab.	69,2	50,0	54,5	100,0	57,1	73,3	100,0
De 2.001 a 5.000 hab.	66,7	44,8	77,3	64,6	66,7	96,9	76,5
De 5.001 a 10.000 hab.	67,1	65,9	65,9	61,1	69,7	84,8	78,6
De 10.001 a 25.000 hab.	59,0	60,2	48,0	54,6	39,7	72,5	97,4
De 25.001 a 100.000 hab.	65,0	71,7	65,2	54,2	37,6	79,0	88,9
De 100.001 a 500.000 hab.	64,3	67,0	62,4	67,2	16,7	80,4	90,8
Más de 500.000 hab.	73,5	81,6	79,6	81,4	15,5	87,9	90,4
PORCENTAJE DE CENTROS CON TRANSPORTE ESCOLAR							
TODOS LOS CENTROS							
TOTAL	31,3	6,2	25,6	33,3	43,8	48,3	78,9
Menos de 1.000 hab.	25,8	2,4	20,8	54,0	68,0	100,0	75,0
De 1.001 a 2.000 hab.	40,3	4,8	34,4	49,0	80,2	93,3	76,9
De 2.001 a 5.000 hab.	45,1	3,7	37,5	47,2	72,4	100,0	73,7
De 5.001 a 10.000 hab.	44,8	6,7	33,6	42,9	71,9	78,3	76,2
De 10.001 a 25.000 hab.	35,3	6,3	28,6	32,4	52,8	54,2	84,8
De 25.001 a 100.000 hab.	29,5	7,2	21,8	26,7	39,1	49,8	86,0
De 100.001 a 500.000 hab.	25,5	9,6	17,5	27,1	25,2	47,3	80,5
Más de 500.000 hab.	16,9	5,0	13,7	16,7	9,8	35,3	67,3
CENTROS PÚBLICOS							
TOTAL	32,7	2,6	25,7	37,6	49,8	50,0	87,2
Menos de 1.000 hab.	25,3	2,5	20,6	53,7	74,4	100,0	66,7
De 1.001 a 2.000 hab.	39,5	4,1	34,3	48,6	84,3	-	50,0
De 2.001 a 5.000 hab.	45,2	0,6	37,5	47,1	74,5	-	50,0
De 5.001 a 10.000 hab.	46,8	4,2	33,6	51,5	73,4	-	71,4
De 10.001 a 25.000 hab.	38,2	3,6	29,6	39,5	56,2	-	96,3
De 25.001 a 100.000 hab.	29,7	2,5	21,6	28,6	42,0	-	92,4
De 100.001 a 500.000 hab.	23,4	3,4	17,5	24,9	31,5	0,0	86,2
Más de 500.000 hab.	13,9	0,0	12,1	18,9	12,7	-	80,0
CENTROS PRIVADOS							
TOTAL	27,7	9,7	24,0	25,4	12,1	48,3	73,4
Menos de 1.000 hab.	52,6	0,0	80,0	66,7	45,5	100,0	100,0
De 1.001 a 2.000 hab.	53,8	11,1	36,4	66,7	50,0	93,3	81,8
De 2.001 a 5.000 hab.	44,0	11,9	38,6	47,7	37,0	100,0	76,5
De 5.001 a 10.000 hab.	35,8	9,4	34,1	31,5	48,5	78,3	78,6
De 10.001 a 25.000 hab.	26,4	9,0	14,7	21,5	15,5	54,2	76,9
De 25.001 a 100.000 hab.	28,9	10,1	23,9	23,6	14,1	49,8	79,4
De 100.001 a 500.000 hab.	29,0	13,7	18,3	29,7	5,0	47,5	75,4
Más de 500.000 hab.	19,3	6,5	21,4	15,0	5,3	35,3	62,7

18.6. Porcentaje de centros que ofertan servicios complementarios por tamaño de municipio Centros públicos

	% Centros con comedor escolar					% Centros con transporte escolar				
	Menos de 2.000 hab.	De 2.001 a 10.000 hab.	De 10.001 a 25.000 hab.	De 25.001 a 100.000 hab.	Más de 100.000 hab.	Menos de 2.000 hab.	De 2.001 a 10.000 hab.	De 10.001 a 25.000 hab.	De 25.001 a 100.000 hab.	Más de 100.000 hab.
CENTROS DE E. INFANTIL Y E. PRIMARIA (1)										
TOTAL	28,6	38,3	39,0	46,0	61,8	34,7	40,6	34,3	26,4	19,4
Andalucía	20,7	28,3	19,0	20,8	30,7	23,8	32,3	25,2	22,5	12,8
Aragón	22,8	44,0	79,2	85,7	95,5	26,8	24,0	37,5	14,3	18,2
Asturias (Principado de)	81,3	58,3	41,3	41,8	73,5	81,3	68,3	67,5	49,1	30,9
Balears (Illes)	60,0	51,9	40,0	57,7	49,0	13,3	31,5	41,7	30,8	13,7
Canarias	18,8	31,6	43,2	51,8	55,6	43,8	36,7	43,7	46,0	32,0
Cantabria	53,8	41,8	47,6	50,0	67,9	69,2	46,3	31,0	25,0	10,7
Castilla y León	37,4	63,4	37,8	55,1	57,7	42,4	59,0	45,9	28,1	13,5
Castilla-La Mancha	25,9	33,3	17,3	42,3	52,5	27,5	37,3	7,7	19,5	20,0
Cataluña
Comunidad Valenciana	17,0	50,9	55,8	54,2	65,7	16,7	36,4	31,8	21,0	19,1
Extremadura	16,2	28,9	25,7	28,3	44,4	23,4	30,4	17,1	8,3	13,9
Galicia	28,9	20,4	25,0	13,2	37,7	43,4	56,0	61,1	37,7	28,6
Madrid (Comunidad de)	29,7	65,3	94,7	86,4	90,7	18,9	30,5	31,6	20,1	17,7
Murcia (Región de)	50,0	32,6	28,4	37,5	44,1	25,0	26,1	23,9	25,0	20,7
Navarra (Comunidad Foral de)	25,9	42,1	100,0	100,0	100,0	24,7	42,1	42,9	25,0	42,1
País Vasco	64,6	86,6	84,8	98,1	95,9	68,3	73,1	69,6	57,4	34,7
Rioja (La)	40,0	50,0	100,0	-	94,4	46,7	31,3	20,0	-	5,6
Ceuta	-	-	-	37,5	-	-	-	-	0,0	-
Melilla	-	-	-	33,3	-	-	-	-	33,3	-
CENTROS DE E.S.O Y/O BACHILLERATOS./F.P.										
TOTAL	38,3	20,8	16,1	15,2	14,8	81,6	73,7	55,7	40,9	24,4
Andalucía	0,0	5,0	1,8	0,6	3,7	100,0	61,3	53,2	47,6	21,1
Aragón	33,3	5,9	18,8	30,8	5,6	66,7	82,4	56,3	38,5	19,4
Asturias (Principado de)	50,0	38,9	4,8	0,0	3,6	100,0	94,4	90,5	68,4	39,3
Balears (Illes)	-	0,0	0,0	0,0	0,0	-	83,3	84,2	71,4	26,3
Canarias	0,0	3,2	7,5	9,8	12,9	100,0	77,4	60,0	51,2	37,1
Cantabria	0,0	10,0	0,0	0,0	0,0	100,0	100,0	86,7	33,3	45,5
Castilla y León	58,8	16,9	5,0	12,8	6,9	76,5	89,9	85,0	40,4	43,1
Castilla-La Mancha	27,3	2,7	4,3	5,2	14,3	100,0	76,0	39,1	37,9	35,7
Cataluña	66,7	77,2	52,9	52,7	48,0	60,0	77,2	44,7	30,9	13,3
Comunidad Valenciana	0,0	0,0	0,0	0,0	0,0	66,7	32,3	15,9	12,7	3,9
Extremadura	0,0	1,9	15,4	6,5	9,1	66,7	87,0	76,9	61,3	63,6
Galicia	32,6	21,6	35,7	9,8	14,3	87,0	87,4	85,7	53,7	53,1
Madrid (Comunidad de)	0,0	0,0	0,0	1,6	4,0	0,0	72,2	72,2	27,4	15,3
Murcia (Región de)	-	0,0	6,1	4,5	0,0	-	69,2	63,6	68,2	43,2
Navarra (Comunidad Foral de)	100,0	38,1	0,0	0,0	0,0	100,0	81,0	66,7	100,0	33,3
País Vasco	71,4	88,6	72,5	76,3	76,6	100,0	88,6	72,5	55,3	44,7
Rioja (La)	0,0	14,3	50,0	-	11,1	0,0	57,1	75,0	-	11,1
Ceuta	-	-	-	0,0	-	-	-	-	0,0	-
Melilla	-	-	-	0,0	-	-	-	-	12,5	-

(1) Se consideran los centros de E. Infantil, centros de E. Primaria y los centros de E. Primaria y E.S.O.

18.7. Porcentaje de centros que ofertan servicios complementarios por tamaño de municipio

Centros privados

	% Centros con comedor escolar					% Centros con transporte escolar				
	Menos de 2.000 hab.	De 2.001 a 10.000 hab.	De 10.001 a 25.000 hab.	De 25.001 a 100.000 hab.	Más de 100.000 hab.	Menos de 2.000 hab.	De 2.001 a 10.000 hab.	De 10.001 a 25.000 hab.	De 25.001 a 100.000 hab.	Más de 100.000 hab.
CENTROS DE E. INFANTIL										
TOTAL	44,4	56,6	60,2	71,7	75,3	7,4	10,5	9,0	10,1	9,6
Andalucía	-	63,6	12,5	50,0	46,4	-	18,2	0,0	12,5	13,1
Aragón	25,0	-	-	100,0	85,7	25,0	-	-	50,0	21,4
Asturias (Principado de)	-	0,0	100,0	100,0	100,0	-	0,0	100,0	100,0	83,3
Balears (Illes)	100,0	25,0	50,0	-	100,0	0,0	12,5	0,0	-	11,1
Canarias	-	50,0	100,0	66,7	61,5	-	50,0	0,0	0,0	23,1
Cantabria	100,0	0,0	-	100,0	50,0	100,0	0,0	-	0,0	20,0
Castilla y León	-	0,0	100,0	54,5	64,0	-	0,0	100,0	27,3	12,0
Castilla-La Mancha	-	42,9	0,0	63,6	50,0	-	0,0	0,0	9,1	0,0
Cataluña	50,0	71,0	74,3	84,1	92,0	0,0	2,9	1,4	0,8	1,5
Comunidad Valenciana	-	7,1	7,7	0,0	11,9	-	14,3	38,5	15,4	21,4
Extremadura	-	0,0	0,0	20,0	83,3	-	0,0	0,0	0,0	0,0
Galicia	-	54,5	16,7	30,0	42,1	-	36,4	16,7	40,0	15,8
Madrid (Comunidad de)	-	81,8	88,9	95,7	78,8	-	9,1	11,1	21,7	10,2
Murcia (Región de)	0,0	100,0	50,0	66,7	70,0	0,0	0,0	0,0	0,0	40,0
Navarra (Comunidad Foral de)	0,0	25,0	100,0	-	100,0	0,0	50,0	0,0	-	100,0
País Vasco	0,0	100,0	100,0	100,0	75,0	0,0	20,0	50,0	33,3	16,7
Rioja (La)	-	-	-	-	100,0	-	-	-	-	0,0
Ceuta	-	-	-	50,0	-	-	-	-	50,0	-
Melilla	-	-	-	-	-	-	-	-	-	-
CENTROS DE PRIMARIA, E.S.O Y/O BACHILLERATOS./F.P. (1)										
TOTAL	80,8	70,0	57,9	63,9	77,6	73,1	46,8	28,4	32,5	31,5
Andalucía	0,0	26,5	25,0	33,3	44,9	0,0	17,6	6,3	18,7	24,0
Aragón	-	75,0	84,6	100,0	94,0	-	50,0	15,4	37,5	41,8
Asturias (Principado de)	-	83,3	100,0	85,7	96,7	-	66,7	45,5	61,9	80,0
Balears (Illes)	100,0	66,7	92,3	71,4	97,8	0,0	8,3	19,2	14,3	19,6
Canarias	-	100,0	66,7	60,0	59,3	-	80,0	40,0	50,0	55,6
Cantabria	100,0	72,7	81,8	66,7	96,6	100,0	72,7	36,4	33,3	37,9
Castilla y León	100,0	80,6	68,8	93,3	84,3	33,3	19,4	18,8	17,8	31,4
Castilla-La Mancha	100,0	45,5	18,8	63,2	33,3	0,0	9,1	0,0	10,5	6,7
Cataluña	100,0	96,0	97,4	97,3	94,6	100,0	61,3	35,5	26,7	23,5
Comunidad Valenciana	0,0	8,8	12,9	13,1	45,4	66,7	17,6	23,7	26,3	17,7
Extremadura	0,0	57,1	22,2	75,9	53,8	0,0	7,1	0,0	41,4	23,1
Galicia	86,7	74,5	55,0	65,9	72,5	93,3	74,5	45,0	53,7	56,5
Madrid (Comunidad de)	-	93,3	87,5	92,6	91,7	-	66,7	54,2	76,5	26,3
Murcia (Región de)	-	40,0	23,5	42,1	65,5	-	20,0	5,9	31,6	30,9
Navarra (Comunidad Foral de)	100,0	91,7	100,0	100,0	100,0	100,0	83,3	22,2	0,0	65,0
País Vasco	100,0	97,2	94,6	100,0	97,7	100,0	75,0	64,3	55,6	68,2
Rioja (La)	100,0	80,0	60,0	-	92,3	0,0	20,0	20,0	-	15,4
Ceuta	-	-	-	0,0	-	-	-	-	0,0	-
Melilla	-	-	-	0,0	-	-	-	-	0,0	-
CENTROS DE E.S.O Y/O BACHILLERATOS./F.P.										
TOTAL	72,0	68,3	39,7	37,6	16,1	48,0	41,7	15,5	14,1	5,1
Andalucía	0,0	62,5	50,0	45,5	6,9	0,0	37,5	0,0	36,4	6,9
Aragón	100,0	66,7	75,0	0,0	17,6	50,0	16,7	0,0	0,0	5,9
Asturias (Principado de)	-	100,0	-	0,0	0,0	-	0,0	-	0,0	0,0
Balears (Illes)	-	-	-	-	25,0	-	-	-	-	0,0
Canarias	-	-	0,0	0,0	7,7	-	-	0,0	0,0	0,0
Cantabria	-	0,0	-	0,0	0,0	-	0,0	-	0,0	0,0
Castilla y León	66,7	54,5	100,0	35,7	41,4	0,0	36,4	0,0	0,0	0,0
Castilla-La Mancha	100,0	50,0	100,0	55,6	33,3	0,0	0,0	33,3	0,0	33,3
Cataluña	-	100,0	40,0	50,0	25,3	-	57,1	20,0	30,0	6,3
Comunidad Valenciana	0,0	0,0	0,0	0,0	0,0	33,3	66,7	10,0	0,0	0,0
Extremadura	-	-	100,0	100,0	0,0	-	-	0,0	0,0	0,0
Galicia	-	83,3	-	33,3	11,8	-	16,7	-	0,0	8,8
Madrid (Comunidad de)	100,0	-	0,0	55,6	9,5	100,0	-	0,0	44,4	3,6
Murcia (Región de)	-	0,0	0,0	0,0	0,0	-	100,0	0,0	0,0	10,0
Navarra (Comunidad Foral de)	-	100,0	100,0	100,0	14,3	-	80,0	66,7	100,0	0,0
País Vasco	66,7	83,3	21,4	40,0	35,5	100,0	66,7	21,4	0,0	6,5
Rioja (La)	100,0	-	-	-	-	100,0	100,0	0,0	-	100,0
Ceuta	-	-	-	-	-	-	-	-	-	-
Melilla	-	-	-	-	-	-	-	-	-	-

(1) Se consideran los Centros de E. Primaria, Centros de E. Primaria y E.S.O., y los Centros de E. Primaria, E.S.O. y Bachilleratos y/o F.P.

18.8. Distribución porcentual del alumnado matriculado según tamaño de municipio, por enseñanza

	TOTAL	Menos de 1.000 hab.	De 1.001 a 2.000 hab.	De 2.001 a 5.000 hab.	De 5.001 a 10.000 hab.	De 10.001 a 25.000 hab.	De 25.001 a 100.000 hab.	De 100.001 a 500.000 hab.	Más de 500.000 hab.
TODOS LOS CENTROS									
TOTAL	6.928.461	1,7	2,7	7,1	9,3	15,5	22,5	25,2	16,0
E. Infantil	1.133.653	2,6	3,8	8,3	9,5	15,6	21,7	22,8	15,6
E. Primaria	2.524.768	2,6	3,8	8,3	9,5	15,7	21,9	23,2	14,9
E. Secundaria Obligatoria	1.999.581	1,0	2,0	7,2	10,4	16,3	22,9	25,1	15,1
Bachilleratos	766.964	0,3	0,8	3,8	7,9	14,5	24,3	29,8	18,6
Formación Profesional	476.158	0,4	0,7	2,7	5,7	12,9	22,8	33,7	21,1
Educación Especial	27.337	0,7	2,1	2,9	3,0	10,4	27,1	28,5	25,2
CENTROS PÚBLICOS									
TOTAL	4.722.302	2,4	3,7	9,3	11,5	17,5	23,1	22,0	10,4
E. Infantil	759.861	3,7	5,4	11,0	11,5	17,1	21,4	19,6	10,3
E. Primaria	1.684.527	3,8	5,4	11,3	11,9	17,5	21,7	19,2	9,1
E. Secundaria Obligatoria	1.327.937	1,3	2,6	9,7	13,4	18,7	23,3	21,6	9,4
Bachilleratos	586.186	0,3	0,7	4,3	9,5	16,7	26,5	28,6	13,2
Formación Profesional	350.424	0,4	0,5	2,9	6,4	15,0	27,3	31,2	16,3
Educación Especial	13.367	1,0	0,9	1,5	4,4	10,9	31,4	32,7	17,3
CENTROS PRIVADOS									
TOTAL	2.206.159	0,3	0,8	2,3	4,5	11,3	21,1	31,8	27,8
E. Infantil	373.792	0,2	0,7	3,0	5,5	12,6	22,4	29,2	26,4
E. Primaria	840.241	0,2	0,7	2,3	4,7	11,9	22,2	31,2	26,7
E. Secundaria Obligatoria	671.644	0,3	0,7	2,1	4,5	11,7	22,1	32,1	26,5
Bachilleratos	180.778	0,4	0,8	2,0	2,7	7,2	16,9	33,8	36,1
Formación Profesional	125.734	0,5	1,3	1,9	3,9	7,1	10,1	40,7	34,5
Educación Especial	13.970	0,5	3,2	4,3	1,7	9,9	23,0	24,6	32,9

18.9. Distribución porcentual del alumnado matriculado según tamaño de municipio

(Continúa)

	Total	Menos de 2.000 hab.	De 2.001 a 10.000 hab.	De 10.001 a 25.000 hab.	De 25.001 a 100.000 hab.	Más de 100.000 hab.
TODAS LAS ENSEÑANZAS (1)						
TOTAL	6.928.461	4,5	16,4	15,5	22,5	41,1
Andalucía	1.438.190	2,1	17,8	19,0	23,1	37,9
Aragón	177.909	8,4	15,0	11,9	9,1	55,6
Asturias (Principado de)	151.942	0,9	11,2	19,4	23,8	44,7
Balears (Illes)	139.572	0,9	14,7	28,8	12,4	43,3
Canarias	339.677	0,3	13,3	21,1	22,4	42,7
Cantabria	84.447	6,8	19,6	23,2	13,2	37,1
Castilla y León	384.970	10,5	19,5	8,2	22,5	39,3
Castilla-La Mancha	314.182	9,9	31,1	12,3	36,0	10,7
Cataluña	999.040	2,6	14,2	14,4	24,2	44,6
Comunidad Valenciana	679.266	2,9	13,4	23,7	26,6	33,4
Extremadura	202.569	10,3	35,2	12,2	27,6	14,7
Galicia	426.453	19,5	31,5	8,2	16,4	24,4
Madrid (Comunidad de)	890.376	0,9	5,0	5,4	19,2	69,5
Murcia (Región de)	229.779	0,3	8,3	22,6	21,4	47,4
Navarra (Comunidad Foral de)	82.196	8,2	30,7	15,0	7,8	38,3
País Vasco	316.037	4,8	13,9	20,6	20,5	40,2
Rioja (La)	41.972	6,0	23,8	14,7	0,0	55,5
Ceuta	15.301	0,0	0,0	0,0	100,0	0,0
Melilla	14.583	0,0	0,0	0,0	100,0	0,0
E. INFANTIL						
TOTAL	1.133.653	6,4	17,9	15,6	21,7	38,4
Andalucía	204.121	4,1	20,7	20,2	22,3	32,6
Aragón	28.624	13,6	13,5	11,4	8,7	52,7
Asturias (Principado de)	19.825	1,3	11,8	19,7	23,0	44,2
Balears (Illes)	25.306	1,6	17,7	29,6	11,4	39,7
Canarias	52.360	0,5	15,9	20,6	23,3	39,8
Cantabria	11.493	8,5	22,9	25,3	10,6	32,7
Castilla y León	55.399	17,0	19,4	7,7	20,8	35,1
Castilla-La Mancha	53.045	14,1	32,0	12,6	30,9	10,3
Cataluña	208.820	4,2	15,8	14,5	23,5	42,0
Comunidad Valenciana	108.877	4,5	16,1	24,0	25,9	29,6
Extremadura	32.113	15,7	36,9	10,8	23,0	13,5
Galicia	55.617	26,1	31,4	7,1	13,9	21,5
Madrid (Comunidad de)	155.158	1,5	7,1	5,9	19,8	65,6
Murcia (Región de)	40.068	0,5	9,7	23,3	21,2	45,3
Navarra (Comunidad Foral de)	14.161	12,2	39,6	12,8	4,9	30,5
País Vasco	56.716	5,7	15,5	21,0	20,8	37,0
Rioja (La)	6.653	10,3	22,7	12,8	0,0	54,2
Ceuta	2.699	0,0	0,0	0,0	100,0	0,0
Melilla	2.598	0,0	0,0	0,0	100,0	0,0
E. PRIMARIA						
TOTAL	2.524.768	6,5	17,9	15,7	21,9	38,1
Andalucía	567.483	2,9	19,7	19,7	23,4	34,3
Aragón	63.146	13,3	14,1	11,0	8,2	53,3
Asturias (Principado de)	48.257	1,6	12,0	20,8	23,3	42,3
Balears (Illes)	55.754	1,4	17,6	27,9	12,3	40,8
Canarias	124.764	0,4	15,3	21,1	24,0	39,2
Cantabria	28.274	8,7	23,5	23,1	11,0	33,6
Castilla y León	131.342	17,4	19,1	7,6	20,6	35,3
Castilla-La Mancha	124.028	14,5	33,1	12,4	30,5	9,5
Cataluña	347.457	4,4	15,3	14,6	23,8	41,9
Comunidad Valenciana	254.362	4,2	14,9	23,4	26,3	31,3
Extremadura	79.402	15,5	36,6	10,6	23,3	14,0
Galicia	145.236	26,9	32,3	7,1	12,8	20,9
Madrid (Comunidad de)	311.220	1,2	6,2	5,6	19,4	67,7
Murcia (Región de)	87.883	0,4	8,6	23,1	21,3	46,6
Navarra (Comunidad Foral de)	29.159	12,6	36,0	13,6	5,6	32,3
País Vasco	99.953	6,4	14,9	20,0	19,8	39,0
Rioja (La)	14.830	10,4	22,9	13,9	0,0	52,7
Ceuta	6.290	0,0	0,0	0,0	100,0	0,0
Melilla	5.928	0,0	0,0	0,0	100,0	0,0

(1) Incluye también el alumnado de Educación Especial específica.

18.9. Distribución porcentual del alumnado matriculado según tamaño de municipio

(Conclusión)

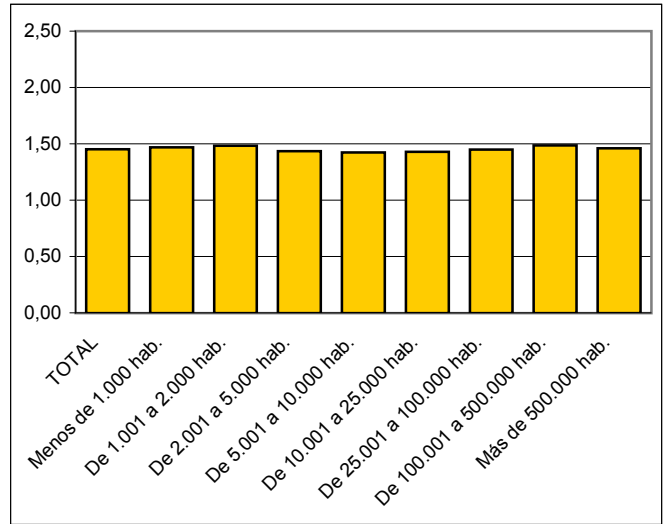
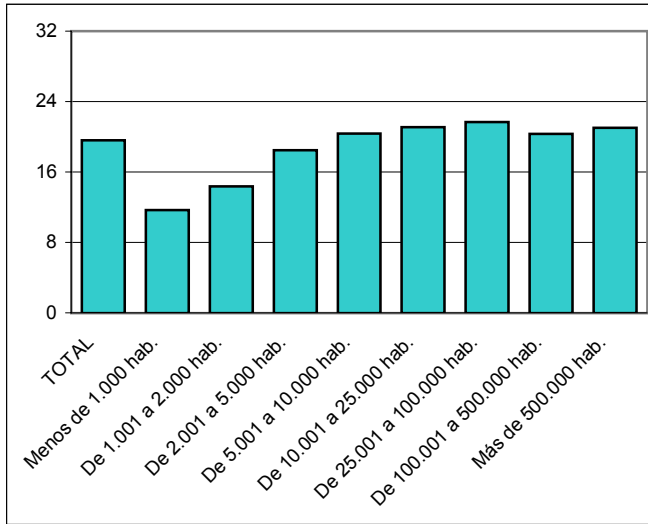
	Total	Menos de 2.000 hab.	De 2.001 a 10.000 hab.	De 10.001 a 25.000 hab.	De 25.001 a 100.000 hab.	Más de 100.000 hab.
E.S.O.						
TOTAL	1.999.581	3,0	17,6	16,3	22,9	40,3
Andalucía	434.374	1,3	18,6	19,3	23,3	37,6
Aragón	50.379	4,5	19,2	12,7	8,9	54,8
Asturias (Principado de)	46.940	0,7	12,2	21,6	23,0	42,5
Balears (Illes)	39.702	0,0	13,7	29,5	12,6	44,1
Canarias	96.383	0,3	13,4	21,2	23,3	41,9
Cantabria	25.559	6,3	19,2	24,7	14,1	35,7
Castilla y León	117.159	5,7	23,7	9,7	22,6	38,3
Castilla-La Mancha	91.673	5,5	33,8	12,9	37,1	10,7
Cataluña	266.467	0,5	15,1	15,5	24,9	43,9
Comunidad Valenciana	197.442	1,8	13,9	24,9	27,2	32,2
Extremadura	60.702	5,4	37,7	13,3	29,6	14,1
Galicia	127.671	18,1	34,5	9,1	14,7	23,6
Madrid (Comunidad de)	252.771	0,5	4,6	5,7	19,8	69,3
Murcia (Región de)	64.581	0,2	8,9	23,5	21,3	46,1
Navarra (Comunidad Foral de)	22.072	5,0	30,5	18,5	10,8	35,2
País Vasco	85.660	3,9	13,6	21,2	20,9	40,3
Rioja (La)	11.879	2,0	27,8	16,2	0,0	54,1
Ceuta	4.209	0,0	0,0	0,0	100,0	0,0
Melilla	3.958	0,0	0,0	0,0	100,0	0,0
BACHILLERATOS						
TOTAL	766.964	1,1	11,7	14,5	24,3	48,5
Andalucía	146.174	0,0	10,3	17,2	24,1	48,3
Aragón	19.834	0,8	13,3	12,4	13,1	60,4
Asturias (Principado de)	21.783	0,0	8,6	18,4	24,5	48,4
Balears (Illes)	12.637	0,0	5,2	29,0	13,7	52,1
Canarias	36.673	0,1	8,4	20,9	18,6	51,9
Cantabria	10.388	4,4	14,0	20,1	16,7	44,8
Castilla y León	49.978	2,0	16,7	7,8	25,8	47,7
Castilla-La Mancha	30.280	1,2	22,7	11,3	50,3	14,5
Cataluña	105.425	0,3	10,9	13,1	25,6	50,1
Comunidad Valenciana	67.237	0,4	8,8	23,4	27,2	40,2
Extremadura	20.704	1,2	28,3	15,5	38,3	16,7
Galicia	52.596	7,3	29,9	9,2	23,8	29,8
Madrid (Comunidad de)	112.204	0,3	2,0	5,1	18,4	74,2
Murcia (Región de)	23.039	0,0	5,7	20,5	20,0	53,8
Navarra (Comunidad Foral de)	8.902	2,0	19,3	15,3	11,2	52,2
País Vasco	41.869	3,0	10,5	20,4	23,3	42,8
Rioja (La)	4.453	0,0	21,7	17,1	0,0	61,2
Ceuta	1.258	0,0	0,0	0,0	100,0	0,0
Melilla	1.530	0,0	0,0	0,0	100,0	0,0
FORMACIÓN PROFESIONAL						
TOTAL	476.158	1,1	8,4	12,9	22,8	54,8
Andalucía	81.280	0,1	7,3	14,2	19,8	58,6
Aragón	15.216	1,1	10,0	13,6	8,9	66,4
Asturias (Principado de)	14.577	0,0	8,0	9,8	28,2	54,0
Balears (Illes)	5.708	0,0	1,8	26,7	14,3	57,1
Canarias	28.298	0,0	6,6	22,8	16,7	53,8
Cantabria	8.454	2,6	11,1	20,0	16,9	49,4
Castilla y León	29.800	2,0	9,7	6,3	27,4	54,7
Castilla-La Mancha	14.153	0,8	12,1	9,2	63,5	14,4
Cataluña	65.159	0,5	5,1	10,2	24,0	60,2
Comunidad Valenciana	48.623	0,7	4,3	20,8	26,0	48,2
Extremadura	9.015	0,2	17,4	15,9	42,5	23,9
Galicia	43.853	5,3	23,1	9,7	26,9	35,0
Madrid (Comunidad de)	54.677	0,9	0,7	1,7	14,5	82,2
Murcia (Región de)	13.482	0,0	4,8	16,6	25,3	53,3
Navarra (Comunidad Foral de)	7.720	0,2	8,8	14,7	8,7	67,6
País Vasco	30.791	2,4	13,3	20,5	17,9	46,0
Rioja (La)	4.036	0,9	20,3	13,7	0,0	65,1
Ceuta	774	0,0	0,0	0,0	100,0	0,0
Melilla	542	0,0	0,0	0,0	100,0	0,0

18.10. Número medio de alumnos y de profesores por unidad/grupo, por tamaño de municipio
Centros públicos

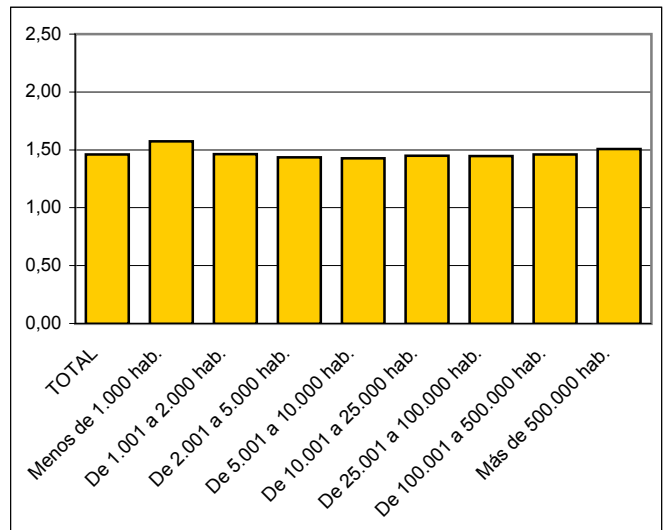
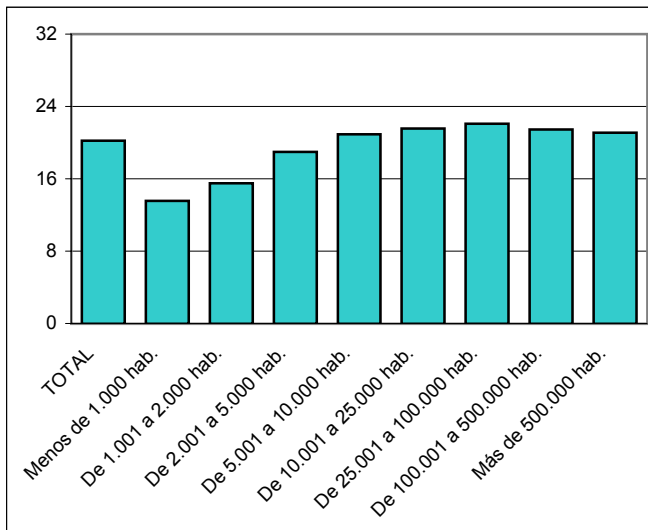
Alumnos / unidad

Profesores / unidad

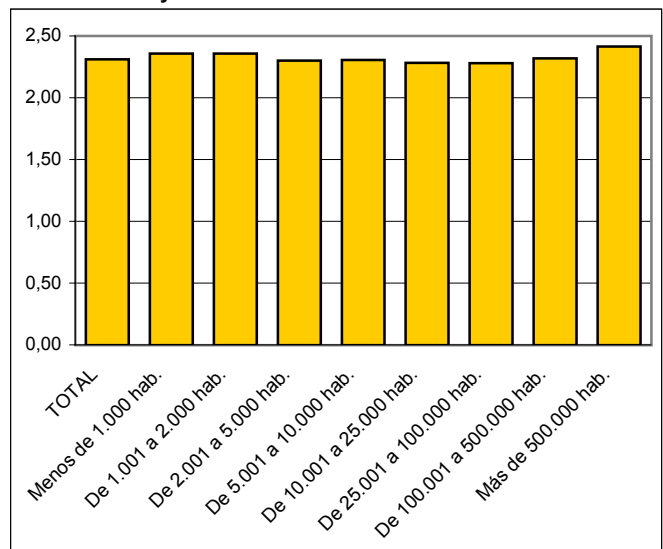
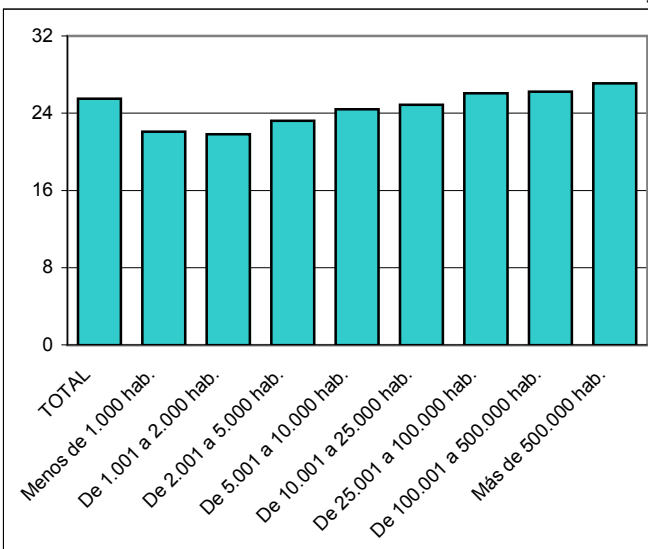
Centros E. Primaria



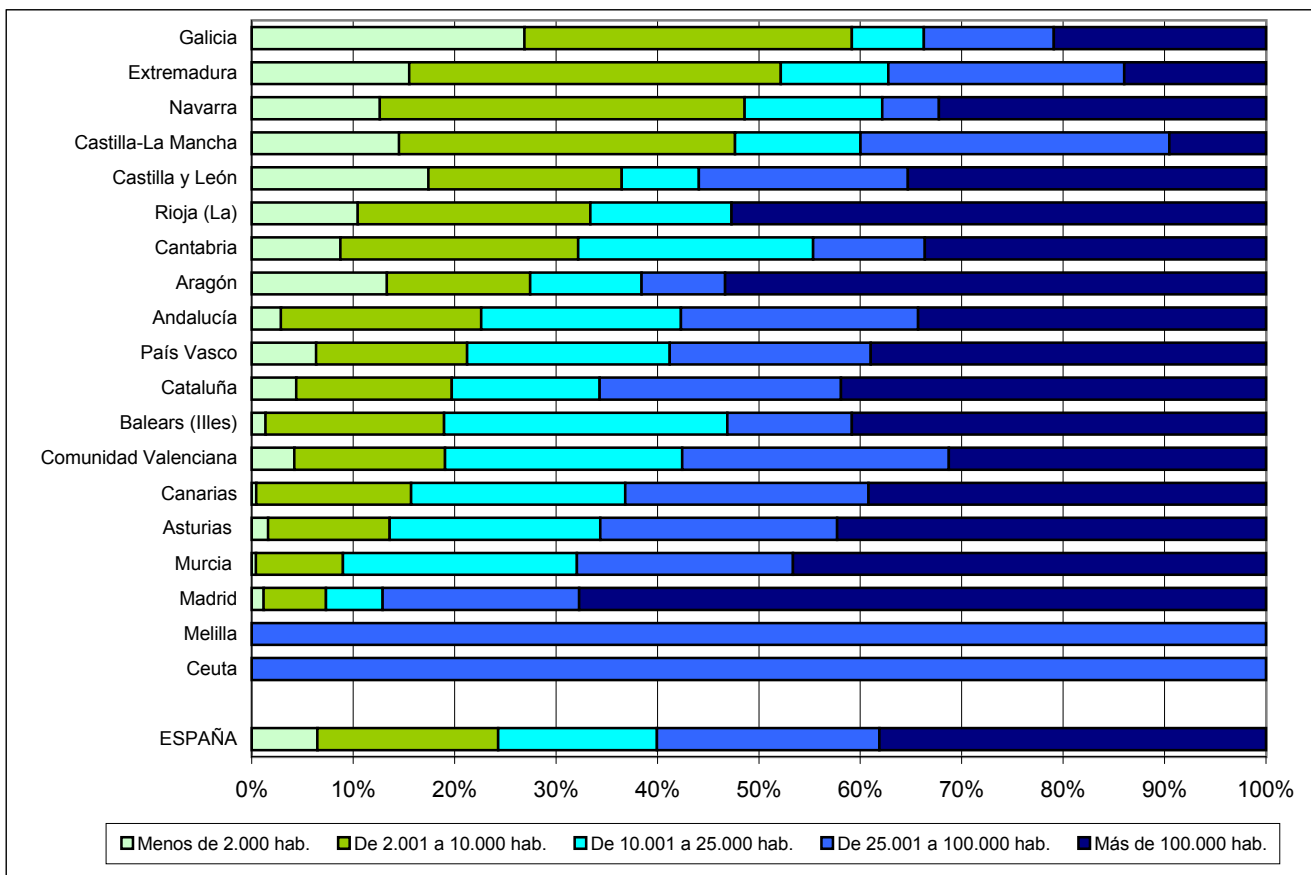
Centros E. Primaria y E.S.O.



Centros E.S.O y/o Bachilleratos y/o F.P.



18.11. Distribución porcentual del alumnado de E. Primaria según tamaño de municipio



18.12. Distribución porcentual del alumnado según titularidad, por tamaño de municipio

