

LA PROMOCIÓN DE LA DIVERSIDAD Y LA INCLUSIÓN EN LOS CENTROS EDUCATIVOS DE EUROPA

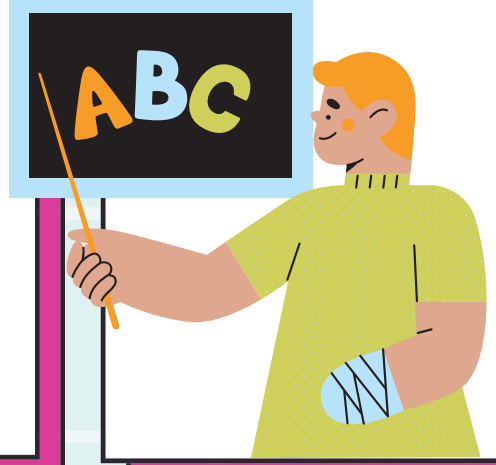
Informe Eurydice

España, entre los países de Europa con mayor número de medidas para fomentar la diversidad y la inclusión del alumnado en los centros escolares

Alumnado destinatario

El alumnado con **necesidades educativas especiales** es el principal grupo destinatario, seguido del **alumnado inmigrante** y **refugiado** y de **minorías étnicas**

El alumnado **LGTBIQ+** y el de **minorías religiosas** es con menor frecuencia objeto de políticas y medidas



Enfoque

Es importante adoptar un enfoque **completo e interseccional** para que el alumnado no solo sea visto bajo el prisma de una única necesidad educativa

Seguimiento de la discriminación y la diversidad

España es uno de los **diez países de Europa** con órganos para el seguimiento de casos de discriminación tanto en los centros educativos como en la sociedad

Solo en **España, Suecia y Finlandia** las autoridades educativas cooperan con organizaciones activas en el área de la diversidad y la inclusión en educación en todas las dimensiones analizadas en el informe



Legislación, estrategias y planes de acción

España, Francia, Italia y Suecia están entre los países con iniciativas que promueven la mayor parte de las dimensiones de la diversidad y la inclusión analizadas

El informe destaca la **Ley Orgánica de garantía integral de la libertad sexual** española y el **Plan de Contingencia** para la escolarización de los **estudiantes ucranianos** en España



España es uno de los países que **ha implementado todas** las áreas analizadas

Promoción del acceso y la participación

1. Acceso a la educación convencional y accesibilidad física para el **alumnado con NEE**
2. Apoyo **social y financiero**
3. Oportunidades de **aprendizaje combinado**
4. Abordar y eliminar **barreras administrativas**
5. Cooperación con las **familias**

Planes de estudios

El **currículo de la LOMLOE** incluye todos los temas relacionados con la diversidad y la inclusión analizadas. Se destaca que la nueva ley **ha reforzado la diversidad y la inclusión** en los centros educativos



Evaluación

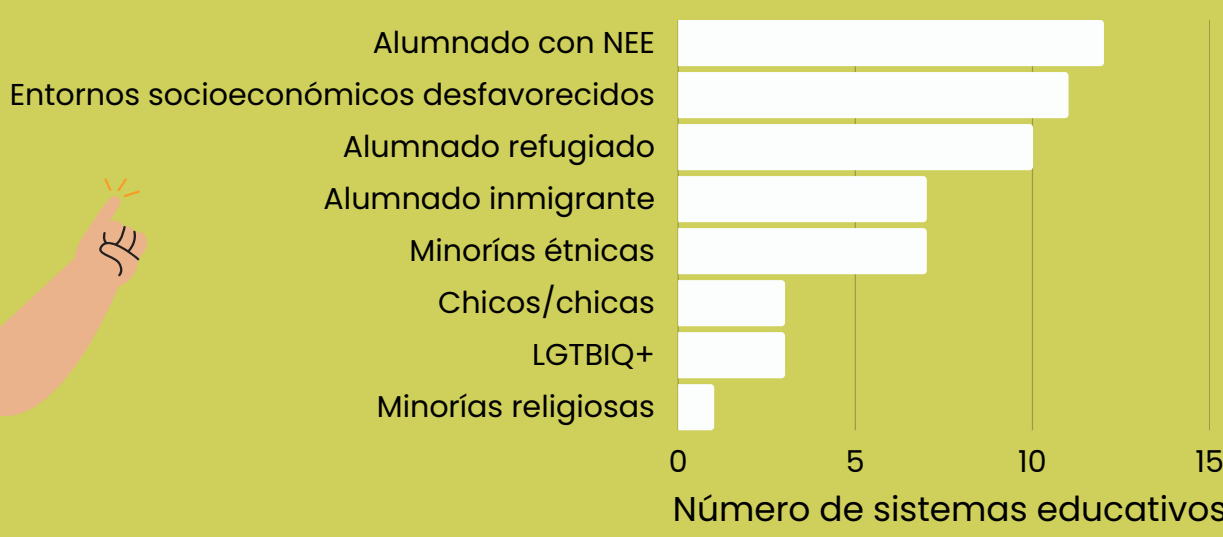
Formas más comunes en las que las autoridades educativas intentan hacer que las evaluaciones sean más inclusivas:

Adaptarlas a las NEE

Tener en cuenta las barreras lingüísticas

Apoyo socioemocional

Grupos de estudiantes a los que se dirigen las políticas y medidas **específicas de apoyo socioemocional**



El informe destaca especialmente el **Programa de Bienestar Emocional** en el ámbito educativo desarrollado por el MEFP



Profesorado

Solo **8 países** cuentan con **políticas y medidas** que fomentan la diversidad del profesorado a través de la contratación en los centros educativos

En **España**, una proporción no inferior al **siete por ciento** de las vacantes en el sector público deben ser **cubiertas por personas con discapacidad**



<http://blog.intef.es/inee/category/indicadores/>



<http://www.educacionyfp.gob.es/gl/mc/redie-eurydice>



Suscríbete al boletín Eurydice España- RediE [aquí](#)



eurydice.redie@educacion.gob.es



Paseo del Prado, 28
28014 Madrid



@educalNEE