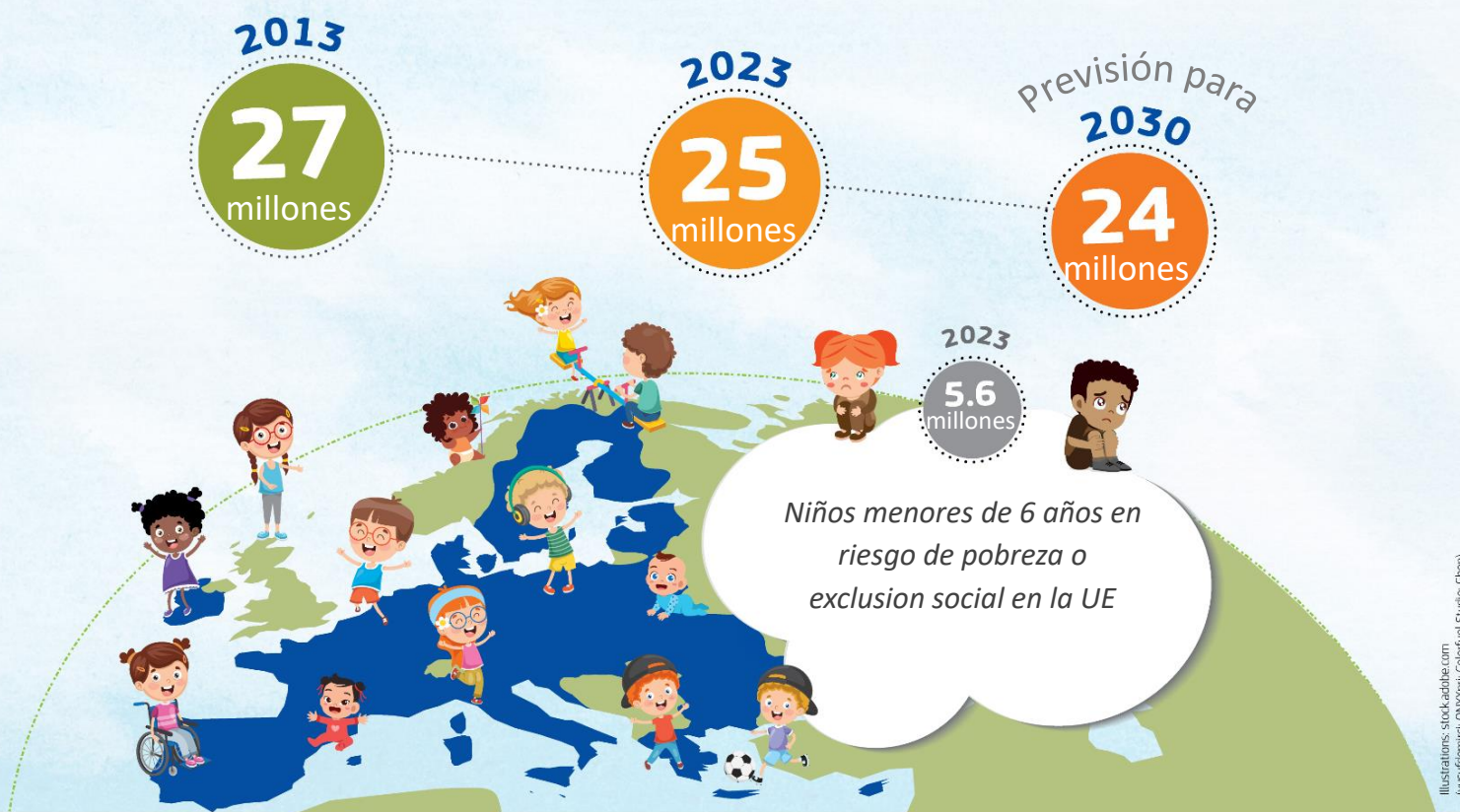


# Educación y atención a la primera infancia (EAPI) en Europa – 2025

Visión general de las áreas clave identificadas en la [Recomendación del Consejo relativa a unos sistemas de educación y cuidados de la primera infancia de alta calidad](#) (acceso, gobernanza y financiación, personal, currículo, y evaluación y seguimiento) en 39 sistemas educativos de la UE y países vecinos.

## El número de niños y niñas menores de 6 años está bajando en la EU27



## Pocos sistemas educativos europeos garantizan la EAPI al finalizar el permiso por nacimiento y cuidado del menor





# Educación y atención a la primera infancia (EAPI) en Europa – 2025

La EAPI debería estar disponible y ser accesible y asequible para todos y todas

Los Estados miembros se proponen aumentar la participación en la EAPI para 2030



La mayoría de los sistemas educativos intentan facilitar el acceso a la EAPI integral de los niños y niñas que se enfrentan a barreras

29

Niños y niñas con necesidades especiales o discapacidades

21

Niños y niñas en riesgo de pobreza o exclusión social

19

Niños y niñas de origen migrante

Personal especializado, grupos reducidos, infraestructura adaptada, financiación adicional, etc.



# Educación y atención a la primera infancia (EAPI) en Europa – 2025

Los sistemas de EAPI separados son la configuración más común en Europa



No todos los sistemas educativos exigen grado o licenciatura para su personal docente



El personal docente de educación infantil y primaria tiende a recibir el mismo salario inicial para el mismo nivel de cualificación

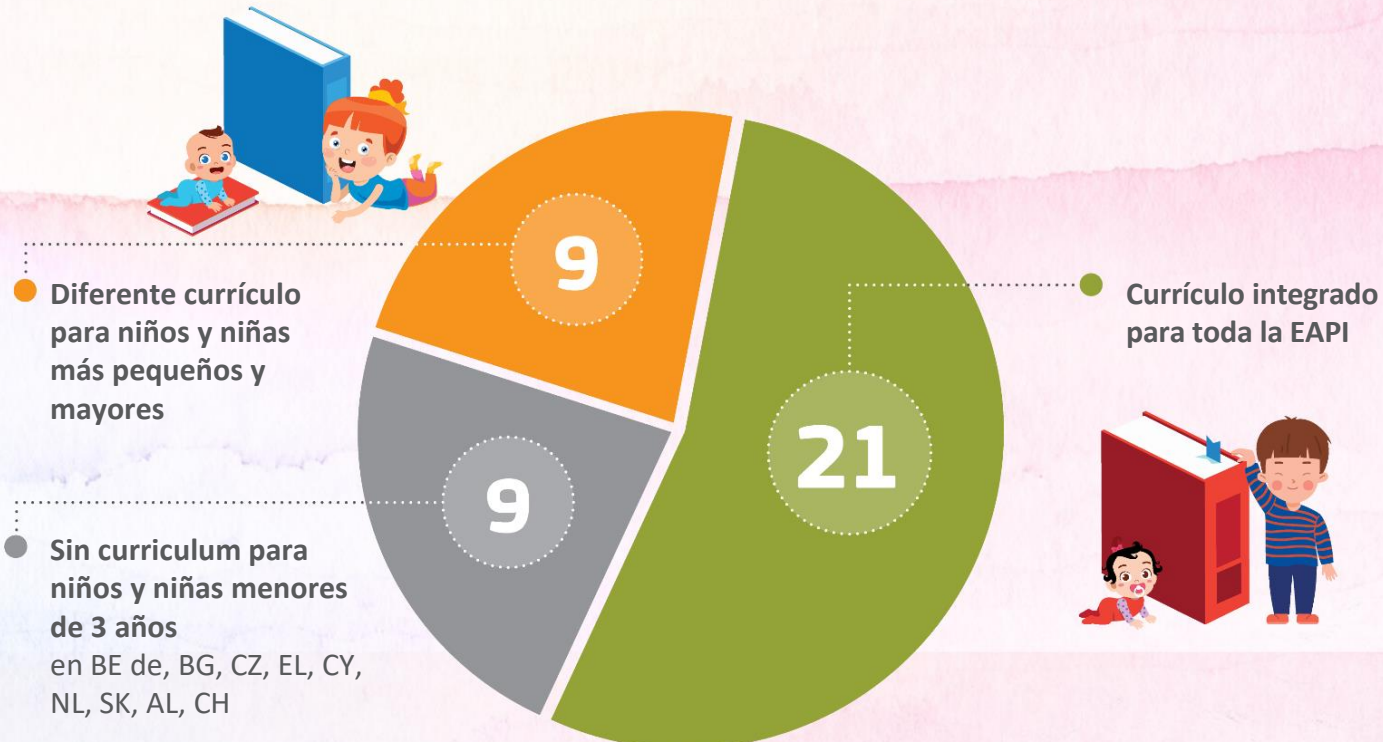


*En un tercio de los países europeos, el profesorado de educación infantil gana menos que el de primaria*



# Educación y atención a la primera infancia (EAPI) en Europa – 2025

En una cuarta parte de los sistemas educativos europeos no existe un currículum nacional para el trabajo pedagógico con niños y niñas



La educación para la sostenibilidad ya comienza en la EAPI en la mayoría de los sistemas educativos europeos



# Educación y atención a la primera infancia (EAPI) en Europa – 2025

La mayoría de los sistemas educativos incluyen competencias digitales en la EAPI



**11**

**¡Moderada, prudente y apropiada para el desarrollo!**

**Sin educación digital en EAPI:**  
BE de, BÉ nl, BG, IE, HU, NL, PL, AL, BA, MK, TR

Illustrations: stock.adobe.com (yusuldemir; Colorful Studio; Unchalee)

La mayoría de los sistemas educativos evalúan la preparación de niños y niñas para la Ed. Primaria

**Admisión en ESCUELA DE PRIMARIA**

**32**

- Edad y madurez, según evaluación o diálogo

**6 años**  
Edad más habitual de inicio en Ed. Primaria

**7**

- Solo edad, No es posible postponer en IE, ES, FR, LT, MT, AL, BA

Illustrations: stock.adobe.com (Colorful Studio; Icons-Studio; Ghem)

## Educación y atención a la primera infancia en Europa – 2025



Esta infografía muestra los principales resultados del informe *Datos clave sobre la educación y atención a la primera infancia en Europa – 2025*. Los resultados se basan en el análisis de políticas en 37 países europeos (39 sistemas educativos). El informe abarca los 27 Estados miembros de la UE, además de Albania, Bosnia y Herzegovina, Suiza, Islandia, Liechtenstein, Montenegro, Macedonia del Norte, Noruega, Serbia y Turquía.

El informe completo está disponible en <https://europa.eu/!xkBMkN>

