

## E1. LOS MODELOS LINGÜÍSTICOS

### E1.0. Contenido, notas explicativas y fuentes de información

---

En este capítulo se presenta el alumnado por comunidad autónoma según el modelo lingüístico en el que recibe la enseñanza. Esta información se refiere solamente a las enseñanzas de Régimen General no universitarias.

En la información estadística que se ofrece, salvo en la tabla E1.1, se proporciona una presentación individual de la situación de cada una de las comunidades autónomas con lengua oficial propia, además del castellano como lengua oficial del Estado. En la tabla correspondiente a cada una de dichas comunidades se incorporan especificaciones que facilitan la interpretación de la información estadística presentada.

Se facilitan las siguientes precisiones técnicas sobre los datos estadísticos de este capítulo:

- A efectos estadísticos, y atendiendo a las lenguas españolas en las que se recibe la enseñanza y a las lenguas españolas cursadas como materia, el alumnado se ha clasificado en los siguientes tipos de modelos lingüísticos:
  - *Sólo castellano*: toda la enseñanza se cursa en castellano y no se cursa otra lengua española como materia.
  - *Castellano lengua de enseñanza y otra lengua española como materia*: toda la enseñanza se recibe en castellano y se cursa como materia otra lengua española.
  - *Enseñanza bilingüe*: parte de las materias se cursan en castellano y otra parte en otra lengua española diferente del castellano.
  - *Enseñanza en otra lengua española y castellano como materia*: toda la enseñanza se cursa en otra lengua española diferente del castellano, salvo la propia materia de castellano.
- Se presenta información individualizada para las comunidades autónomas de Illes Balears, Cataluña, Comunitat Valenciana, Galicia, Comunidad Foral de Navarra y País Vasco.

*Fuentes de información:*

- *Estadística de la Enseñanza no Universitaria*. Curso 2016-2017. S.G. de Estadística y Estudios del Ministerio de Educación y Formación Profesional.

## E1.1. Distribución porcentual del alumnado por modelo lingüístico en que cursa la enseñanza (1)

(continúa)

	Sólo castellano	Castellano lengua de enseñanza y otra lengua española como materia	Enseñanza bilingüe	Enseñanza en otra lengua española y castellano como materia
<b>TODAS LAS ENSEÑANZAS</b>				
Andalucía	100,0	0,0	0,0	0,0
Aragón (2)	97,3	1,9	0,8	0,0
Asturias (Principado de)	100,0	0,0	0,0	0,0
Balears (Illes) (2)	0,1	2,1	28,5	69,4
Canarias	100,0	0,0	0,0	0,0
Cantabria	100,0	0,0	0,0	0,0
Castilla y León	100,0	0,0	0,0	0,0
Castilla-La Mancha	100,0	0,0	0,0	0,0
Cataluña (2)	-	-	-	100,0
Comunitat Valenciana (3)	-	6,9	61,6	31,4
Extremadura	100,0	0,0	0,0	0,0
Galicia (4)	0,0	x	100,0	x
Madrid (Comunidad de)	100,0	0,0	0,0	0,0
Murcia (Región de)	100,0	0,0	0,0	0,0
Navarra (Comunidad Foral de) (5)	61,7	13,7	0,4	24,3
País Vasco (5)	-	14,8	18,7	66,5
Rioja (La)	100,0	0,0	0,0	0,0
Ceuta	100,0	0,0	0,0	0,0
Melilla	100,0	0,0	0,0	0,0
<b>EDUCACIÓN INFANTIL</b>				
Andalucía	100,0	0,0	0,0	0,0
Aragón (2)	97,2	1,9	0,9	0,0
Asturias (Principado de)	100,0	0,0	0,0	0,0
Balears (Illes) (2)	0,5	3,4	19,2	76,9
Canarias	100,0	0,0	0,0	0,0
Cantabria	100,0	0,0	0,0	0,0
Castilla y León	100,0	0,0	0,0	0,0
Castilla-La Mancha	100,0	0,0	0,0	0,0
Cataluña (2)	-	-	-	100,0
Comunitat Valenciana (3)	-	6,0	56,8	37,2
Extremadura	100,0	0,0	0,0	0,0
Galicia (4)	0,0	x	100,0	x
Madrid (Comunidad de)	100,0	0,0	0,0	0,0
Murcia (Región de)	100,0	0,0	0,0	0,0
Navarra (Comunidad Foral de) (5)	54,1	17,1	1,2	27,6
País Vasco (5)	-	3,1	17,9	79,1
Rioja (La)	100,0	0,0	0,0	0,0
Ceuta	100,0	0,0	0,0	0,0
Melilla	100,0	0,0	0,0	0,0
<b>EDUCACIÓN PRIMARIA</b>				
Andalucía	100,0	0,0	0,0	0,0
Aragón (2)	95,9	2,7	1,4	0,0
Asturias (Principado de)	100,0	0,0	0,0	0,0
Balears (Illes) (2)	-	1,3	26,9	71,8
Canarias	100,0	0,0	0,0	0,0
Cantabria	100,0	0,0	0,0	0,0
Castilla y León	100,0	0,0	0,0	0,0
Castilla-La Mancha	100,0	0,0	0,0	0,0
Cataluña (2)	-	-	-	100,0
Comunitat Valenciana (3)	-	5,2	56,4	38,4
Extremadura	100,0	0,0	0,0	0,0
Galicia (4)	0,0	x	100,0	x
Madrid (Comunidad de)	100,0	0,0	0,0	0,0
Murcia (Región de)	100,0	0,0	0,0	0,0
Navarra (Comunidad Foral de) (5)	53,1	20,0	0,3	26,7
País Vasco (5)	-	4,4	22,3	73,4
Rioja (La)	100,0	0,0	0,0	0,0
Ceuta	100,0	0,0	0,0	0,0
Melilla	100,0	0,0	0,0	0,0

(1) No se incluye el alumnado de centros extranjeros.

(2) Catalán como lengua española diferente del castellano. Para Cataluña, datos no estadísticos basados en normativa lingüística de la comunidad.

(3) Valenciano como lengua española diferente del castellano.

(4) Gallego como lengua española diferente del castellano. Datos no estadísticos basados en normativa lingüística de la comunidad.

(5) Euskera como lengua española diferente del castellano.

## E1.1. Distribución porcentual del alumnado por modelo lingüístico en que cursa la enseñanza (1)

(conclusión)

	Sólo castellano	Castellano lengua de enseñanza y otra lengua española como materia	Enseñanza bilingüe	Enseñanza en otra lengua española y castellano como materia
<b>EDUCACIÓN SECUNDARIA OBLIGATORIA</b>				
Andalucía	100,0	0,0	0,0	0,0
Aragón (2)	97,8	1,9	0,3	0,0
Asturias (Principado de)	100,0	0,0	0,0	0,0
Balears (Illes) (2)	-	1,2	35,8	63,0
Canarias	100,0	0,0	0,0	0,0
Cantabria	100,0	0,0	0,0	0,0
Castilla y León	100,0	0,0	0,0	0,0
Castilla-La Mancha	100,0	0,0	0,0	0,0
Cataluña (2)	-	-	-	100,0
Comunitat Valenciana (3)	-	10,6	54,7	34,7
Extremadura	100,0	0,0	0,0	0,0
Galicia (4)	0,0	x	100	x
Madrid (Comunidad de)	100,0	0,0	0,0	0,0
Murcia (Región de)	100,0	0,0	0,0	0,0
Navarra (Comunidad Foral de) (5)	65,6	9,0	0,1	25,3
País Vasco (5)	-	8,8	25,0	66,2
Rioja (La)	100,0	0,0	0,0	0,0
Ceuta	100,0	0,0	0,0	0,0
Melilla	100,0	0,0	0,0	0,0
<b>BACHILLERATOS (6)</b>				
Andalucía	100,0	0,0	0,0	0,0
Aragón (2)	99,2	0,8	0,0	0,0
Asturias (Principado de)	100,0	0,0	0,0	0,0
Balears (Illes) (2)	0,0	2,6	35,1	62,3
Canarias	100,0	0,0	0,0	0,0
Cantabria	100,0	0,0	0,0	0,0
Castilla y León	100,0	0,0	0,0	0,0
Castilla-La Mancha	100,0	0,0	0,0	0,0
Cataluña (2)	0,0	0,0	0,0	100,0
Comunitat Valenciana (3)	0,0	11,2	69,2	19,6
Extremadura	100,0	0,0	0,0	0,0
Galicia (4)	0,0	x	100	x
Madrid (Comunidad de)	100,0	0,0	0,0	0,0
Murcia (Región de)	100,0	0,0	0,0	0,0
Navarra (Comunidad Foral de) (5)	73,9	3,5	0,0	22,6
País Vasco (5)	0,0	33,9	3,8	62,3
Rioja (La)	100,0	0,0	0,0	0,0
Ceuta	100,0	0,0	0,0	0,0
Melilla	100,0	0,0	0,0	0,0
<b>FORMACIÓN PROFESIONAL (7)</b>				
Andalucía	100,0	0,0	0,0	0,0
Aragón (2)	100,0	0,0	0,0	0,0
Asturias (Principado de)	100,0	0,0	0,0	0,0
Balears (Illes) (2)	0,0	4,1	32,5	63,4
Canarias	100,0	0,0	0,0	0,0
Cantabria	100,0	0,0	0,0	0,0
Castilla y León	100,0	0,0	0,0	0,0
Castilla-La Mancha	100,0	0,0	0,0	0,0
Cataluña (2)	0,0	0,0	0,0	100,0
Comunitat Valenciana (3)	0,0	4,2	95,8	0,0
Extremadura	100,0	0,0	0,0	0,0
Galicia (4)	0,0	x	100,0	x
Madrid (Comunidad de)	100,0	0,0	0,0	0,0
Murcia (Región de)	100,0	0,0	0,0	0,0
Navarra (Comunidad Foral de) (5)	97,2	0,0	0,0	2,8
País Vasco (5)	0,0	71,2	8,1	20,7
Rioja (La)	100,0	0,0	0,0	0,0
Ceuta	100,0	0,0	0,0	0,0
Melilla	100,0	0,0	0,0	0,0

(1) No se incluye el alumnado de centros extranjeros.

(2) Catalán como lengua española diferente del castellano. Para Cataluña, datos no estadísticos basados en normativa lingüística de la comunidad.

(3) Valenciano como lengua española diferente del castellano.

(4) Gallego como lengua española diferente del castellano. Datos no estadísticos basados en normativa lingüística de la comunidad.

(5) Euskera como lengua española diferente del castellano.

(6) Incluye el alumnado presencial y a distancia.

(7) Incluye el alumnado presencial y a distancia de Ciclos Formativos de FP Básica, Grado Medio y Grado Superior.

### E1.2. Distribución porcentual del alumnado de las Illes Balears por modelo lingüístico en que se cursa la enseñanza (1)

	Sólo castellano	Castellano lengua de enseñanza y catalán como materia	Enseñanza bilingüe	Catalán lengua de enseñanza y castellano como materia (2)
<b>TODOS LOS CENTROS</b>				
<b>TOTAL</b>	<b>0,1</b>	<b>2,1</b>	<b>28,5</b>	<b>69,4</b>
E. Infantil	0,5	3,4	19,2	76,9
E. Primaria	0,0	1,3	26,9	71,8
E. Especial	0,0	0,0	0,0	0,0
E. Secundaria Obligatoria	0,0	1,2	35,8	63,0
Bachillerato	0,0	2,8	31,3	66,0
Bachillerato a distancia	0,0	0,0	94,2	5,8
Ciclos Formativos FP Básica	0,0	1,3	17,7	81,0
Ciclos Formativos FP de Grado Medio (3)	0,0	3,8	31,4	64,8
Ciclos Formativos FP de Grado Superior (3)	0,0	5,5	39,6	54,9
Programas de Cualificación Profesional Inicial	-	-	-	-
Otros Programas Formativos	0,0	0,0	76,1	23,9
<b>CENTROS PÚBLICOS</b>				
<b>TOTAL</b>	<b>0,1</b>	<b>1,0</b>	<b>14,1</b>	<b>84,9</b>
E. Infantil	0,5	1,7	8,1	89,7
E. Primaria	0,0	0,7	8,0	91,3
E. Especial	0,0	0,0	0,0	0,0
E. Secundaria Obligatoria	0,0	0,0	18,0	82,0
Bachillerato	0,0	0,0	18,7	81,3
Bachillerato a distancia	0,0	0,0	94,2	5,8
Ciclos Formativos FP Básica	0,0	0,0	20,5	79,5
Ciclos Formativos FP de Grado Medio (3)	0,0	4,5	28,8	66,7
Ciclos Formativos FP de Grado Superior (3)	0,0	3,4	40,1	56,5
Programas de Cualificación Profesional Inicial	-	-	-	-
Otros Programas Formativos	0,0	0,0	100,0	0,0
<b>CENTROS PRIVADOS</b>				
<b>TOTAL</b>	<b>0,1</b>	<b>4,2</b>	<b>56,9</b>	<b>38,9</b>
E. Infantil	0,4	7,0	41,7	50,9
E. Primaria	0,0	2,4	60,9	36,6
E. Especial	0,0	0,0	0,0	0,0
E. Secundaria Obligatoria	0,0	3,2	63,6	33,2
Bachillerato	0,0	9,4	61,5	29,1
Bachillerato a distancia	0,0	0,0	0,0	0,0
Ciclos Formativos FP Básica	0,0	7,2	4,8	88,0
Ciclos Formativos FP de Grado Medio (3)	0,0	0,0	46,0	54,0
Ciclos Formativos FP de Grado Superior (3)	0,0	21,1	35,7	43,2
Programas de Cualificación Profesional Inicial	-	-	-	-
Otros Programas Formativos	0,0	0,0	69,2	30,8

(1) El modelo lingüístico de la enseñanza no universitaria en las Illes Balears tiene como características básicas las siguientes:

- El catalán, como lengua propia de las Illes Balears, es oficial en todos los niveles educativos.
- Los alumnos tienen derecho a recibir la primera enseñanza (E. Infantil y Primer Ciclo de E. Primaria) en su lengua, sea ésta la catalana o la castellana.
- Los alumnos que se incorporan de forma tardía al sistema educativo son objeto de las adaptaciones curriculares necesarias para adaptar la enseñanza de las áreas lingüísticas del currículum a sus conocimientos previos y a su nivel de aprendizaje.
- Los alumnos, cualquiera que sea su lengua habitual al inicio de sus estudios, deben poder usar normal y correctamente el catalán y el castellano al final de la escolarización obligatoria.
- La enseñanza en lengua catalana debe cumplir dos requisitos mínimos: a) la mitad del cómputo horario; y b) en cada nivel, las áreas reglamentariamente fijadas (Ciencias Sociales y de la Naturaleza, básicamente).

(2) Se incluye el alumnado del modelo "sólo catalán".

(3) Incluye la enseñanza presencial y a distancia.

**E1.3. Distribución porcentual del alumnado de Cataluña por modelo lingüístico en que cursa la enseñanza (1)**

	Sólo castellano	Castellano lengua de enseñanza y catalán como materia	Enseñanza bilingüe	Catalán lengua de enseñanza y castellano como materia
<b>TODOS LOS CENTROS</b>				
<b>TOTAL</b>	<b>0,0</b>	<b>0,0</b>	<b>0,0</b>	<b>100,0</b>
E. Infantil	0,0	0,0	0,0	100,0
E. Primaria	0,0	0,0	0,0	100,0
E. Especial	0,0	0,0	0,0	100,0
E. Secundaria Obligatoria	0,0	0,0	0,0	100,0
Bachillerato	0,0	0,0	0,0	100,0
Bachillerato a distancia	0,0	0,0	0,0	100,0
Ciclos Formativos FP Básica	-	-	-	-
Ciclos Formativos FP de Grado Medio (2)	0,0	0,0	0,0	100,0
Ciclos Formativos FP de Grado Superior (2)	0,0	0,0	0,0	100,0
Programas de Cualificación Profesional Inicial	-	-	-	-
Otros Programas Formativos	0,0	0,0	0,0	100,0
<b>CENTROS PÚBLICOS</b>				
<b>TOTAL</b>	<b>0,0</b>	<b>0,0</b>	<b>0,0</b>	<b>100,0</b>
E. Infantil	0,0	0,0	0,0	100,0
E. Primaria	0,0	0,0	0,0	100,0
E. Especial	0,0	0,0	0,0	100,0
E. Secundaria Obligatoria	0,0	0,0	0,0	100,0
Bachillerato	0,0	0,0	0,0	100,0
Bachillerato a distancia	0,0	0,0	0,0	100,0
Ciclos Formativos FP Básica	-	-	-	-
Ciclos Formativos FP de Grado Medio (2)	0,0	0,0	0,0	100,0
Ciclos Formativos FP de Grado Superior (2)	0,0	0,0	0,0	100,0
Programas de Cualificación Profesional Inicial	-	-	-	-
Otros Programas Formativos	0,0	0,0	0,0	100,0
<b>CENTROS PRIVADOS</b>				
<b>TOTAL</b>	<b>0,0</b>	<b>0,0</b>	<b>0,0</b>	<b>100,0</b>
E. Infantil	0,0	0,0	0,0	100,0
E. Primaria	0,0	0,0	0,0	100,0
E. Especial	0,0	0,0	0,0	100,0
E. Secundaria Obligatoria	0,0	0,0	0,0	100,0
Bachillerato	0,0	0,0	0,0	100,0
Bachillerato a distancia	-	-	-	-
Ciclos Formativos FP Básica	-	-	-	-
Ciclos Formativos FP de Grado Medio (2)	0,0	0,0	0,0	100,0
Ciclos Formativos FP de Grado Superior (2)	0,0	0,0	0,0	100,0
Programas de Cualificación Profesional Inicial	-	-	-	-
Otros Programas Formativos	0,0	0,0	0,0	100,0

(1) Datos no estadísticos basados en normativa lingüística de la comunidad:

- El catalán, como lengua propia de Cataluña, se utiliza normalmente como lengua vehicular y de aprendizaje en la enseñanza no universitaria.
- Los alumnos tienen derecho a recibir la primera enseñanza en su lengua habitual, ya sea catalán o castellano.
- La enseñanza del catalán y del castellano debe tener garantizada una presencia adecuada en los planes de estudio, de forma que todos los niños han de poder utilizar correctamente las dos lenguas al final de la educación obligatoria.
- En la enseñanza postobligatoria se ha de fomentar el perfeccionamiento del conocimiento y uso de las dos lenguas.
- El alumnado que se incorpore tardíamente al sistema educativo de Cataluña debe recibir un apoyo especial y adicional de enseñanza del catalán.

(2) Incluye la enseñanza presencial y a distancia.

### E1.4. Distribución porcentual del alumnado de la Comunitat Valenciana por modelo lingüístico en que cursa la enseñanza (1)

	Sólo castellano	Castellano lengua de enseñanza y valenciano como materia	Enseñanza bilingüe	Valenciano lengua de enseñanza y castellano como materia
<b>TODOS LOS CENTROS</b>				
<b>TOTAL</b>	<b>0,0</b>	<b>6,9</b>	<b>61,6</b>	<b>31,4</b>
E. Infantil	0,0	6,0	56,8	37,2
E. Primaria	0,0	5,2	56,4	38,4
E. Especial	0,0	7,8	84,9	7,3
E. Secundaria Obligatoria	0,0	10,6	54,7	34,7
Bachillerato	0,0	11,3	68,8	19,9
Bachillerato a distancia	0,0	0,0	100,0	0,0
Ciclos Formativos FP Básica	0,0	0,0	100,0	0,0
Ciclos Formativos FP de Grado Medio (2)	0,0	3,7	96,3	0,0
Ciclos Formativos FP de Grado Superior (2)	0,0	5,6	94,4	0,0
Programas de Cualificación Profesional Inicial	-	-	-	-
Otros Programas Formativos	0,0	0,0	100,0	0,0
<b>CENTROS PÚBLICOS</b>				
<b>TOTAL</b>	<b>0,0</b>	<b>6,9</b>	<b>50,4</b>	<b>42,7</b>
E. Infantil	0,0	4,4	42,2	53,5
E. Primaria	0,0	5,9	42,1	52,0
E. Especial	0,0	8,4	82,5	9,1
E. Secundaria Obligatoria	0,0	12,6	38,2	49,1
Bachillerato	0,0	12,9	60,3	26,8
Bachillerato a distancia	0,0	0,0	100,0	0,0
Ciclos Formativos FP Básica	0,0	0,0	100,0	0,0
Ciclos Formativos FP de Grado Medio (2)	0,0	0,5	99,5	0,0
Ciclos Formativos FP de Grado Superior (2)	0,0	0,4	99,6	0,0
Programas de Cualificación Profesional Inicial	-	-	-	-
Otros Programas Formativos	0,0	0,0	100,0	0,0
<b>CENTROS PRIVADOS</b>				
<b>TOTAL</b>	<b>0,0</b>	<b>6,9</b>	<b>85,6</b>	<b>7,5</b>
E. Infantil	0,0	8,6	80,3	11,1
E. Primaria	0,0	3,6	88,1	8,3
E. Especial	0,0	5,7	94,3	0,0
E. Secundaria Obligatoria	0,0	6,8	86,3	7,0
Bachillerato	0,0	6,8	93,2	0,0
Bachillerato a distancia	0,0	0,0	0,0	0,0
Ciclos Formativos FP Básica	0,0	0,0	100,0	0,0
Ciclos Formativos FP de Grado Medio (2)	0,0	12,2	87,8	0,0
Ciclos Formativos FP de Grado Superior (2)	0,0	26,2	73,8	0,0
Programas de Cualificación Profesional Inicial	-	-	-	-
Otros Programas Formativos	0,0	0,0	0,0	0,0

(1) El modelo lingüístico de la enseñanza no universitaria en la Comunitat Valenciana es el siguiente:

En la zona castellano-hablante el valenciano se imparte como materia y la lengua de enseñanza habitual es el castellano (segunda columna).

En la zona valenciano-hablante existen varios programas:

- El Programa de incorporación progresiva, en el que se imparte el valenciano como materia y se incorporan progresivamente otras materias en esta lengua (tercera columna).
- El Programa de Enseñanza en Valenciano y el Programa de Inmersión Lingüística (cuarta columna). En el primero, la lengua de enseñanza es el valenciano y el castellano (Lengua y Literatura) se imparte como materia; el segundo es similar al anterior pero con mayor énfasis en la enseñanza del valenciano en los primeros años de escolarización.

(2) Incluye la enseñanza presencial y a distancia.

## E1.5. Distribución porcentual del alumnado de Galicia por modelo lingüístico en que cursa la enseñanza (1)

	Sólo castellano	Castellano lengua de enseñanza y gallego como materia	Enseñanza bilingüe	Gallego lengua de enseñanza y castellano como materia
<b>TODOS LOS CENTROS</b>				
<b>TOTAL</b>	<b>0,0</b>	<b>x</b>	<b>100,0</b>	<b>x</b>
E. Infantil	0,0	x	100,0	x
E. Primaria	0,0	x	100,0	x
E. Especial	0,0	x	100,0	x
E. Secundaria Obligatoria	0,0	x	100,0	x
Bachillerato	0,0	x	100,0	x
Bachillerato a distancia	0,0	x	100,0	x
Ciclos Formativos FP Básica	0,0	x	100,0	x
Ciclos Formativos FP de Grado Medio (2)	0,0	x	100,0	x
Ciclos Formativos FP de Grado Superior (2)	0,0	x	100,0	x
Programas de Cualificación Profesional Inicial	-	-	-	-
Otros Programas Formativos	0,0	x	100,0	x
<b>CENTROS PÚBLICOS</b>				
<b>TOTAL</b>	<b>0,0</b>	<b>x</b>	<b>100,0</b>	<b>x</b>
E. Infantil	0,0	x	100,0	x
E. Primaria	0,0	x	100,0	x
E. Especial	0,0	x	100,0	x
E. Secundaria Obligatoria	0,0	x	100,0	x
Bachillerato	0,0	x	100,0	x
Bachillerato a distancia	0,0	x	100,0	x
Ciclos Formativos FP Básica	0,0	x	100,0	x
Ciclos Formativos FP de Grado Medio (2)	0,0	x	100,0	x
Ciclos Formativos FP de Grado Superior (2)	0,0	x	100,0	x
Programas de Cualificación Profesional Inicial	-	-	-	-
Otros Programas Formativos	0,0	x	100,0	x
<b>CENTROS PRIVADOS</b>				
<b>TOTAL</b>	<b>0,0</b>	<b>x</b>	<b>100,0</b>	<b>x</b>
E. Infantil	0,0	x	100,0	x
E. Primaria	0,0	x	100,0	x
E. Especial	0,0	x	100,0	x
E. Secundaria Obligatoria	0,0	x	100,0	x
Bachillerato	0,0	x	100,0	x
Bachillerato a distancia	-	-	-	-
Ciclos Formativos FP Básica	0,0	x	100,0	x
Ciclos Formativos FP de Grado Medio (2)	0,0	x	100,0	x
Ciclos Formativos FP de Grado Superior (2)	0,0	x	100,0	x
Programas de Cualificación Profesional Inicial	-	-	-	-
Otros Programas Formativos	0,0	x	100,0	x

(1) Los datos de la estadística de esta comunidad no recogen el modelo lingüístico pero, de acuerdo con el Decreto 124/2007 del 20 de junio, por el que se regula el uso y la promoción del gallego en el sistema educativo, el modelo lingüístico en la comunidad de Galicia es bilingüe.

(2) Incluye la enseñanza presencial y a distancia.

### E1.6. Distribución porcentual del alumnado de la Comunidad Foral de Navarra por modelo lingüístico en que cursa la enseñanza (1)

	Sólo castellano (Modelo G)	Castellano lengua de enseñanza y euskera como materia (Modelo A)	Enseñanza bilingüe (Modelo B)	Euskera lengua de enseñanza y castellano como materia (Modelo D)
<b>TODOS LOS CENTROS</b>				
<b>TOTAL</b>	<b>61,7</b>	<b>13,7</b>	<b>0,4</b>	<b>24,3</b>
E. Infantil	54,1	17,1	1,2	27,6
E. Primaria	53,1	20,0	0,3	26,7
E. Especial	-	-	-	-
E. Secundaria Obligatoria	65,6	9,0	0,1	25,3
Bachillerato	72,9	3,7	0,0	23,5
Bachillerato a distancia	100,0	0,0	0,0	0,0
Ciclos Formativos FP Básica	100,0	0,0	0,0	0,0
Ciclos Formativos FP de Grado Medio (2)	96,5	0,0	0,0	3,5
Ciclos Formativos FP de Grado Superior (2)	97,2	0,0	0,0	2,8
Programas de Cualificación Profesional Inicial	..	..	..	..
Otros Programas Formativos	..	..	..	..
<b>CENTROS PÚBLICOS</b>				
<b>TOTAL</b>	<b>55,3</b>	<b>15,2</b>	<b>0,3</b>	<b>29,1</b>
E. Infantil	45,6	20,1	1,3	33,1
E. Primaria	45,3	22,9	0,0	31,8
E. Especial	-	-	-	-
E. Secundaria Obligatoria	59,4	8,7	0,2	31,7
Bachillerato	64,4	4,0	0,0	31,5
Bachillerato a distancia	100,0	0,0	0,0	0,0
Ciclos Formativos FP Básica	100,0	0,0	0,0	0,0
Ciclos Formativos FP de Grado Medio (2)	95,6	0,0	0,0	4,4
Ciclos Formativos FP de Grado Superior (2)	96,5	0,0	0,0	3,5
Programas de Cualificación Profesional Inicial	..	..	..	..
Otros Programas Formativos	..	..	..	..
<b>CENTROS PRIVADOS</b>				
<b>TOTAL</b>	<b>73,2</b>	<b>10,9</b>	<b>0,5</b>	<b>15,4</b>
E. Infantil	70,9	11,2	1,2	16,7
E. Primaria	66,7	14,9	0,7	17,8
E. Especial	-	-	-	-
E. Secundaria Obligatoria	74,7	9,5	0,0	15,9
Bachillerato	87,5	3,0	0,0	9,5
Bachillerato a distancia	0,0	0,0	0,0	0,0
Ciclos Formativos FP Básica	100,0	0,0	0,0	0,0
Ciclos Formativos FP de Grado Medio (2)	100,0	0,0	0,0	0,0
Ciclos Formativos FP de Grado Superior (2)	100,0	0,0	0,0	0,0
Programas de Cualificación Profesional Inicial	..	..	..	..
Otros Programas Formativos	..	..	..	..

(1) Los modelos lingüísticos existentes en esta comunidad autónoma son los siguientes:

- Modelo G: enseñanza en castellano.
- Modelo A: enseñanza en castellano. Incorpora el estudio de la lengua vasca como materia.
- Modelo B: enseñanza bilingüe. Imparte varias materias en lengua vasca y varias en lengua castellana.
- Modelo D: enseñanza en lengua vasca. Incluye la materia de Lengua Castellana y Literatura.

(2) Incluye la enseñanza presencial y a distancia.



## E1.7. Distribución porcentual del alumnado del País Vasco por modelo lingüístico en que cursa la enseñanza (1)

	Sólo castellano (Modelo X)	Castellano lengua de enseñanza y euskera como materia (Modelo A)	Enseñanza bilingüe (Modelo B)	Euskera lengua de enseñanza y castellano como materia (Modelo D)
<b>TODOS LOS CENTROS</b>				
<b>TOTAL</b>	<b>0,0</b>	<b>14,8</b>	<b>18,7</b>	<b>66,5</b>
E. Infantil	0,0	3,1	17,9	79,1
E. Primaria	0,0	4,4	22,3	73,4
E. Especial	0,0	56,4	11,6	32,0
E. Secundaria Obligatoria	0,0	8,8	25,0	66,2
Bachillerato	0,0	32,4	3,9	63,7
Bachillerato a distancia	0,0	100,0	0,0	0,0
Ciclos Formativos FP Básica	0,0	93,1	5,8	1,1
Ciclos Formativos FP de Grado Medio (2)	0,0	70,3	9,1	20,6
Ciclos Formativos FP de Grado Superior (2)	0,0	67,2	8,0	24,9
Programas de Cualificación Profesional Inicial	-	-	-	-
Otros Programas Formativos	-	-	-	-
<b>CENTROS PÚBLICOS</b>				
<b>TOTAL</b>	<b>0,0</b>	<b>11,2</b>	<b>6,1</b>	<b>82,8</b>
E. Infantil	0,0	1,0	4,1	95,0
E. Primaria	0,0	1,9	7,2	90,9
E. Especial	0,0	34,5	7,1	58,4
E. Secundaria Obligatoria	0,0	5,5	6,9	87,6
Bachillerato	0,0	18,3	1,4	80,3
Bachillerato a distancia	0,0	100,0	0,0	0,0
Ciclos Formativos FP Básica	0,0	95,9	4,1	0,0
Ciclos Formativos FP de Grado Medio (2)	0,0	62,4	9,7	27,9
Ciclos Formativos FP de Grado Superior (2)	0,0	60,6	8,5	30,9
Programas de Cualificación Profesional Inicial	-	-	-	-
Otros Programas Formativos	-	-	-	-
<b>CENTROS PRIVADOS</b>				
<b>TOTAL</b>	<b>0,0</b>	<b>18,5</b>	<b>32,0</b>	<b>49,5</b>
E. Infantil	0,0	5,4	33,2	61,4
E. Primaria	0,0	7,1	38,6	54,4
E. Especial	0,0	77,0	15,8	7,2
E. Secundaria Obligatoria	0,0	11,6	40,8	47,5
Bachillerato	0,0	45,9	6,2	47,9
Bachillerato a distancia	-	-	-	-
Ciclos Formativos FP Básica	0,0	92,0	6,4	1,6
Ciclos Formativos FP de Grado Medio (2)	0,0	83,5	8,2	8,3
Ciclos Formativos FP de Grado Superior (2)	0,0	75,2	7,3	17,5
Programas de Cualificación Profesional Inicial	-	-	-	-
Otros Programas Formativos	-	-	-	-

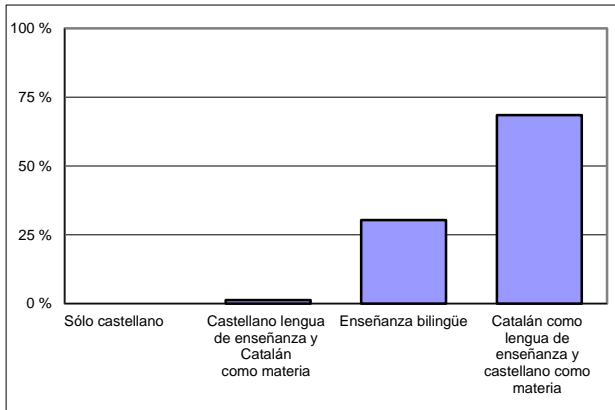
(1) Los modelos lingüísticos existentes en esta comunidad autónoma son los siguientes:

- Modelo X: Se recoge bajo esta denominación el alumnado que actualmente no estudia euskera.
- Modelo A: Todas las materias, excepto la Lengua y Literatura Vasca y los idiomas modernos, se imparten básicamente en castellano.
- Modelo B: Tanto la lengua castellana como el euskera se utilizarán para impartir las otras materias.
- Modelo D: Todas las materias, excepto la Lengua Castellana y Literatura y los idiomas modernos, se imparten básicamente en euskera.

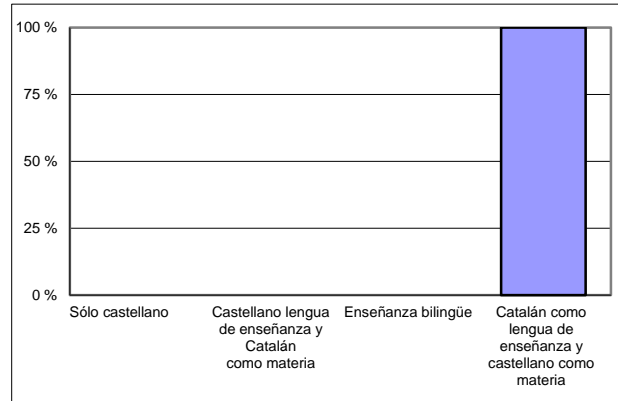
(2) Incluye la enseñanza presencial y a distancia.

E1.8. Distribución porcentual del alumnado de E. Primaria y E.S.O. según modelo lingüístico

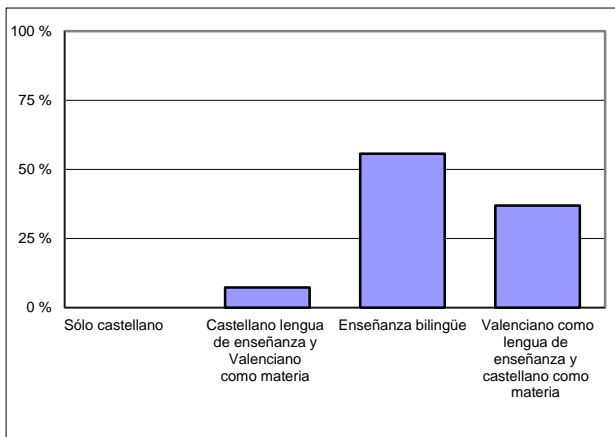
**Illes Balears**



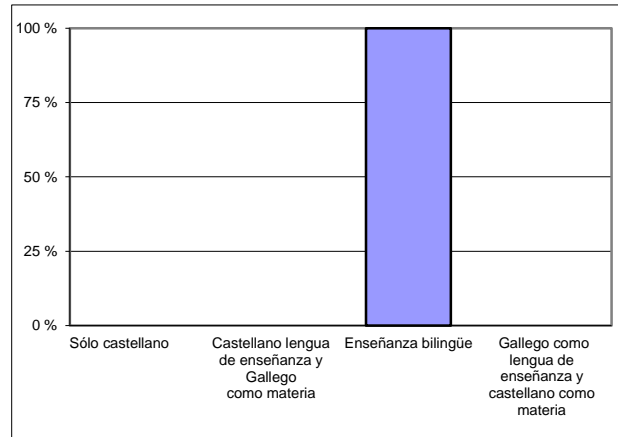
**Cataluña (1)**



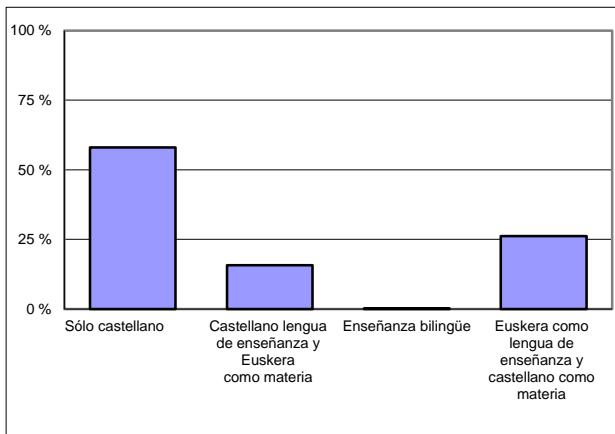
**Comunitat Valenciana**



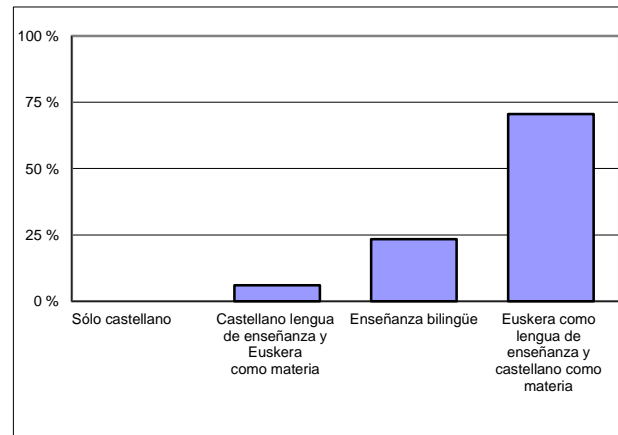
**Galicia (1)**



**Comunidad Foral de Navarra**



**País Vasco**



(1) Datos no estadísticos basados en normativa lingüística de la comunidad.