

B2. LOS SERVICIOS COMPLEMENTARIOS

B2.0. Contenido, notas explicativas y fuentes de información

Se presenta en este capítulo información estadística relativa a los servicios complementarios escolares en el curso 2020-2021. Para cada servicio complementario (comedor, residencia y transporte) se proporciona el número y tipo de centros que lo ofertan y el alumnado usuario por enseñanza que cursa. También se ofrece información sobre la relación entre la oferta de servicios complementarios de los centros y el tamaño del municipio donde está ubicado.

Se facilitan las siguientes precisiones técnicas sobre los datos estadísticos de este capítulo:

- Los *tipos de centro* utilizados corresponden a los definidos en el Capítulo B1 dedicado a los centros docentes, incluyéndose además las residencias escolares de la Administración Educativa, “*Escuelas Hogar*”, que no imparten enseñanza.
- Se considera que *un centro oferta un servicio complementario* en cualquiera de las siguientes situaciones: el centro gestiona directamente el servicio; el servicio es gestionado a través de un contrato de servicios; gestión de las asociaciones de madres y padres de alumnos y gestión directa de la Administración Educativa.
- La *clasificación por tamaño de municipio* de los centros de enseñanzas de Régimen General no universitarias se realiza atendiendo a la población de cada municipio según el Padrón de Habitantes a 1 de enero de 2021 del INE. La única excepción corresponde a las comunidades autónomas de Principado de Asturias, Galicia y Región de Murcia, donde la clasificación se ha realizado teniendo en cuenta la entidad singular, en lugar del municipio. En el caso de que un centro docente tenga unidades escolares en distintos municipios (centros rurales agrupados), a efectos de este tratamiento estadístico, se ha incluido en el municipio cabecera del centro.

Fuentes de información:

- *Estadística de las Enseñanzas no universitarias*. Curso 2020-2021. S.G. de Estadística y Estudios del Ministerio de Educación y Formación Profesional.

B2.1. Número de centros que ofertan cada servicio complementario, por titularidad y tipo de centro

	COMEDOR (1)		RESIDENCIA (2)		TRANSPORTE (3)	
	Nº Centros	% Centros	Nº Centros	% Centros	Nº Centros	% Centros
TODOS LOS CENTROS						
TOTAL	17.157	63,6	307	1,3	7.039	26,1
Centros E. Infantil	5.593	74,0	3	0,0	111	1,5
Centros E. Primaria	7.517	73,3	9	0,1	3.157	30,8
Centros E. Primaria y ESO	1.721	83,2	14	0,7	480	23,2
Centros ESO y/o Bachillerato y/o FP	460	9,1	91	2,2	2.362	46,8
Centros E. Primaria, ESO y Bach./ FP	1.455	92,2	45	2,9	535	33,9
Centros Específicos E. Especial	411	86,9	50	12,4	394	83,3
Escuelas Hogar			95	100,0		
CENTROS PÚBLICOS						
TOTAL	10.439	57,3	159	1,1	5.872	32,2
Centros E. Infantil	2.405	66,4	0	0,0	43	1,2
Centros E. Primaria	7.119	73,0	5	0,1	3.075	31,5
Centros E. Primaria y ESO	382	68,3	2	0,4	274	49,0
Centros ESO y/o Bachillerato y/o FP	344	8,4	53	1,6	2.293	56,2
Centros E. Primaria, ESO y Bach./ FP	2	40,0	0	0,0	1	20,0
Centros Específicos E. Especial	187	95,4	30	23,8	186	94,9
Escuelas Hogar			69	100,0		
CENTROS PRIVADOS						
TOTAL	6.718	76,8	148	1,7	1.167	13,3
Centros E. Infantil	3.188	81,1	3	0,1	68	1,7
Centros E. Primaria	398	80,9	4	0,8	82	16,7
Centros E. Primaria y ESO	1.339	88,7	12	0,8	206	13,7
Centros ESO y/o Bachillerato y/o FP	116	12,0	38	3,9	69	7,1
Centros E. Primaria, ESO y Bach./ FP	1.453	92,4	45	2,9	534	33,9
Centros Específicos E. Especial	224	80,9	20	7,2	208	75,1
Escuelas Hogar			26	100,0		

(1) En Cataluña no está disponible la información del servicio de comedor para los centros que imparten E. Infantil (exclusivamente).

(2) En la Comunitat Valenciana no se dispone de información del servicio de residencia para los centros públicos y en Cataluña es incompleta.

(3) En Cataluña la información del servicio de transporte escolar es incompleta para los centros públicos de E. Primaria y no está disponible para los centros que imparten E. Infantil (exclusivamente).

B2.2. Número de centros que ofertan servicios complementarios, por tipo de centro. Centros Públicos

	TOTAL	Centros E. Infantil	Centros E. Primaria	Centros E. Primaria y ESO	Centros ESO y/o Bachillerato y/o FP	Centros E. Primaria, ESO y Bach./ FP	Centros Específicos E. Especial	Escuelas Hogar
COMEDOR ESCOLAR								
TOTAL	10.439	2.405	7.119	382	344	2	187	-
Andalucía	2.342	716	1.423	147	45	0	11	-
Aragón	391	161	198	18	6	0	8	-
Asturias, Principado de	260	77	162	13	3	0	5	-
Balears, Illes	260	91	166	1	1	0	1	-
Canarias	554	79	430	26	10	0	9	-
Cantabria	135	9	122	1	1	0	2	-
Castilla y León	660	157	462	17	12	0	12	-
Castilla-La Mancha	535	142	382	0	0	0	11	-
Cataluña	751	..	642	35	34	1	39	-
Comunitat Valenciana	1.042	48	937	5	23	0	29	-
Extremadura	275	57	206	0	5	0	7	-
Galicia	895	251	502	61	67	0	14	-
Madrid, Comunidad de	1.226	403	759	29	10	0	25	-
Murcia, Región de	303	55	237	3	0	0	8	-
Navarra, Comunidad Foral de	221	86	116	10	7	0	2	-
País Vasco	490	40	317	13	118	1	1	-
Rioja, La	80	26	48	3	2	0	1	-
Ceuta	11	2	8	0	0	0	1	-
Melilla	8	5	2	0	0	0	1	-
RESIDENCIA ESCOLAR (1)								
TOTAL	159	0	5	2	53	0	30	69
Andalucía	36	0	0	0	0	0	0	36
Aragón	9	0	0	0	4	0	3	2
Asturias, Principado de	6	0	0	2	2	0	0	2
Balears, Illes	0	0	0	0	0	0	0	0
Canarias	17	0	0	0	3	0	0	14
Cantabria	2	0	1	0	1	0	0	0
Castilla y León	30	0	0	0	13	0	10	7
Castilla-La Mancha	6	0	1	0	3	0	2	0
Cataluña	4	..	0	0	3	0	1	0
Comunitat Valenciana
Extremadura	24	0	1	0	10	0	5	8
Galicia	15	0	0	0	7	0	8	0
Madrid, Comunidad de	3	0	1	0	1	0	1	0
Murcia, Región de	0	0	0	0	0	0	0	0
Navarra, Comunidad Foral de	1	0	1	0	0	0	0	0
País Vasco	5	0	0	0	5	0	0	0
Rioja, La	1	0	0	0	1	0	0	0
Ceuta	0	0	0	0	0	0	0	0
Melilla	0	0	0	0	0	0	0	0
TRANSPORTE ESCOLAR (2)								
TOTAL	5.872	43	3.075	274	2.293	1	186	-
Andalucía	1.264	14	531	106	597	0	16	-
Aragón	186	0	88	10	80	0	8	-
Asturias, Principado de	203	2	125	14	57	0	5	-
Balears, Illes	132	0	75	0	56	0	1	-
Canarias	530	3	329	26	161	0	11	-
Cantabria	129	4	87	1	35	0	2	-
Castilla y León	526	1	300	18	195	0	12	-
Castilla-La Mancha	392	0	203	2	176	0	11	-
Cataluña	243	..	114	6	83	0	40	-
Comunitat Valenciana	468	1	242	1	195	0	29	-
Extremadura	219	1	84	0	127	0	7	-
Galicia	770	15	469	64	209	0	13	-
Madrid, Comunidad de	190	0	77	8	88	0	17	-
Murcia, Región de	204	0	103	2	91	0	8	-
Navarra, Comunidad Foral de	120	0	65	8	45	0	2	-
País Vasco	255	2	162	7	82	1	1	-
Rioja, La	35	0	17	1	16	0	1	-
Ceuta	1	0	0	0	0	0	1	-
Melilla	5	0	4	0	0	0	1	-

(1) En Cataluña la información del servicio de residencia es incompleta para los centros de la administración educativa.

(2) En Cataluña la información del servicio de transporte escolar es incompleta para los centros públicos de E. Primaria.

B2.3. Número de centros que ofertan servicios complementarios, por tipo de centro. Centros Privados

	TOTAL	Centros E. Infantil (1)	Centros E. Primaria	Centros E. Primaria y ESO	Centros ESO y/o Bachillerato y/o FP	Centros E. Primaria, ESO y Bach./ FP	Centros Específicos E. Especial	Escuelas Hogar
COMEDOR ESCOLAR								
TOTAL	6.718	3.188	398	1.339	116	1.453	224	-
Andalucía	1.982	1.528	48	185	11	185	25	-
Aragón	187	82	10	44	6	38	7	-
Asturias, Principado de	65	6	0	29	0	25	5	-
Balears, Illes	192	78	14	59	1	34	6	-
Canarias	204	133	9	28	5	27	2	-
Cantabria	67	13	10	22	0	17	5	-
Castilla y León	236	46	15	68	11	80	16	-
Castilla-La Mancha	215	106	13	53	6	29	8	-
Cataluña	686	..	105	267	24	231	59	-
Comunitat Valenciana	408	24	36	179	10	150	9	-
Extremadura	76	10	3	30	2	21	10	-
Galicia	390	178	21	91	10	69	21	-
Madrid, Comunidad de	1.406	777	72	138	15	365	39	-
Murcia, Región de	170	74	6	39	0	48	3	-
Navarra, Comunidad Foral de	74	19	18	10	5	19	3	-
País Vasco	301	83	13	87	9	104	5	-
Rioja, La	55	28	4	10	1	11	1	-
Ceuta	0	0	0	0	0	0	0	-
Melilla	4	3	1	0	0	0	0	-
RESIDENCIA ESCOLAR								
TOTAL	148	3	4	12	38	45	20	26
Andalucía	26	0	0	0	0	0	0	26
Aragón	6	0	1	0	3	1	1	0
Asturias, Principado de	4	0	0	1	1	1	1	0
Balears, Illes	2	0	0	0	1	0	1	0
Canarias	2	2	0	0	0	0	0	0
Cantabria	4	0	0	0	0	3	1	0
Castilla y León	25	0	1	4	10	7	3	0
Castilla-La Mancha	6	0	0	1	3	2	0	0
Cataluña	13	..	0	2	2	3	6	0
Comunitat Valenciana	2	0	0	0	0	2	0	0
Extremadura	6	0	0	0	2	2	2	0
Galicia	18	0	1	0	7	10	0	0
Madrid, Comunidad de	26	1	1	4	4	13	3	0
Murcia, Región de	1	0	0	0	0	1	0	0
Navarra, Comunidad Foral de	4	0	0	0	2	0	2	0
País Vasco	2	0	0	0	2	0	0	0
Rioja, La	1	0	0	0	1	0	0	0
Ceuta	0	0	0	0	0	0	0	0
Melilla	0	0	0	0	0	0	0	0
TRANSPORTE ESCOLAR								
TOTAL	1.167	68	82	206	69	534	208	-
Andalucía	162	7	12	20	9	73	41	-
Aragón	28	0	1	3	4	14	6	-
Asturias, Principado de	37	2	0	8	1	22	4	-
Balears, Illes	22	1	2	3	0	9	7	-
Canarias	36	4	4	3	4	19	2	-
Cantabria	15	0	2	4	0	6	3	-
Castilla y León	34	2	1	2	4	15	10	-
Castilla-La Mancha	26	1	2	4	2	5	12	-
Cataluña	194	..	18	50	5	72	49	-
Comunitat Valenciana	28	0	4	1	2	20	1	-
Extremadura	22	0	0	5	0	7	10	-
Galicia	136	24	8	32	5	46	21	-
Madrid, Comunidad de	229	20	15	25	10	131	28	-
Murcia, Región de	28	2	3	4	0	15	4	-
Navarra, Comunidad Foral de	35	4	5	6	5	12	3	-
País Vasco	128	1	5	35	16	65	6	-
Rioja, La	6	0	0	1	2	2	1	-
Ceuta	0	0	0	0	0	0	0	-
Melilla	1	0	0	0	0	1	0	-

(1) El Total no se corresponde con el total nacional al no disponer de la información para Cataluña.

B2.4. Porcentaje de centros que ofertan comedor escolar, por tipo de centro y titularidad

	TOTAL	Centros E. Infantil (1)	Centros E. Primaria	Centros E. Primaria y ESO	Centros ESO y/o Bachillerato y/o FP	Centros E. Primaria, ESO y Bach./ FP	Centros Específicos E. Especial
TODOS LOS CENTROS							
TOTAL	63,6	74,0	73,3	83,2	9,1	92,2	86,9
Andalucía	70,7	93,6	80,0	66,7	5,2	77,7	60,0
Aragón	67,0	79,9	70,3	91,2	8,5	100,0	100,0
Asturias, Principado de	66,2	94,3	74,7	95,5	2,8	100,0	90,9
Balears, Illes	72,2	88,0	77,3	90,9	2,2	100,0	77,8
Canarias	65,3	94,6	78,3	60,7	6,6	67,5	57,9
Cantabria	69,2	73,3	92,3	92,0	1,4	100,0	87,5
Castilla y León	66,1	92,7	74,6	88,5	7,9	98,8	100,0
Castilla-La Mancha	50,8	59,5	59,9	80,3	2,2	85,3	79,2
Cataluña	23,6	..	43,1	86,0	7,7	97,9	97,0
Comunitat Valenciana	52,2	8,4	94,2	95,8	6,9	84,3	84,4
Extremadura	39,4	27,5	51,0	88,2	4,4	87,5	89,5
Galicia	70,2	73,6	82,0	92,7	22,6	98,6	100,0
Madrid, Comunidad de	80,9	90,0	98,0	97,7	5,2	97,9	94,1
Murcia, Región de	58,5	83,8	62,1	65,6	0,0	94,1	91,7
Navarra, Comunidad Foral de	70,4	93,8	75,7	95,2	14,1	100,0	100,0
País Vasco	67,1	35,8	97,9	99,0	45,0	100,0	60,0
Rioja, La	74,6	87,1	83,9	100,0	9,7	100,0	100,0
Ceuta	30,6	33,3	47,1	0,0	0,0	0,0	100,0
Melilla	34,3	80,0	20,0	0,0	0,0	0,0	100,0
CENTROS PUBLICOS							
TOTAL	57,3	66,4	73,0	68,3	8,4	40,0	95,4
Andalucía	63,0	88,2	81,4	57,4	5,1	-	68,8
Aragón	59,8	72,9	69,2	75,0	5,2	-	100,0
Asturias, Principado de	65,8	95,1	75,0	92,9	3,8	-	100,0
Balears, Illes	63,1	82,7	76,5	50,0	1,2	-	100,0
Canarias	63,4	92,9	78,8	92,9	4,9	-	81,8
Cantabria	66,8	60,0	92,4	100,0	1,9	-	100,0
Castilla y León	61,8	91,3	74,2	81,0	5,0	-	100,0
Castilla-La Mancha	45,3	52,4	59,3	0,0	0,0	-	100,0
Cataluña	31,9	..	39,6	43,8	5,6	33,3	97,5
Comunitat Valenciana	61,0	15,8	94,4	83,3	6,1	-	96,7
Extremadura	35,3	25,1	51,0	-	3,5	-	100,0
Galicia	67,4	70,9	82,6	95,3	23,3	-	100,0
Madrid, Comunidad de	72,1	77,5	98,2	96,7	2,8	0,0	100,0
Murcia, Región de	52,0	77,5	62,2	60,0	0,0	-	100,0
Navarra, Comunidad Foral de	67,8	94,5	73,0	100,0	10,9	-	100,0
País Vasco	64,0	15,9	99,7	100,0	65,2	100,0	100,0
Rioja, La	67,8	86,7	84,2	100,0	7,4	-	100,0
Ceuta	42,3	100,0	47,1	-	0,0	-	100,0
Melilla	30,8	100,0	15,4	-	0,0	-	100,0
CENTROS PRIVADOS							
TOTAL	76,8	81,1	80,9	88,7	12,0	92,4	80,9
Andalucía	82,8	96,3	52,7	76,4	5,7	77,7	56,8
Aragón	89,5	98,8	100,0	100,0	22,2	100,0	100,0
Asturias, Principado de	67,7	85,7	0,0	96,7	0,0	100,0	83,3
Balears, Illes	89,7	95,1	87,5	92,2	10,0	100,0	75,0
Canarias	71,3	95,7	60,0	45,9	21,7	67,5	25,0
Cantabria	74,4	86,7	90,9	91,7	0,0	100,0	83,3
Castilla y León	82,2	97,9	93,8	90,7	21,2	98,8	100,0
Castilla-La Mancha	72,6	72,6	86,7	82,8	25,0	85,3	61,5
Cataluña	83,0	..	93,8	98,5	16,1	98,7	96,7
Comunitat Valenciana	38,1	4,3	90,0	96,2	10,1	84,3	60,0
Extremadura	69,1	58,8	50,0	88,2	11,8	87,5	83,3
Galicia	77,5	77,7	70,0	91,0	18,9	98,6	100,0
Madrid, Comunidad de	90,5	98,2	96,0	97,9	11,5	98,1	90,7
Murcia, Región de	75,2	89,2	60,0	66,1	0,0	94,1	75,0
Navarra, Comunidad Foral de	79,6	90,5	100,0	90,9	23,8	100,0	100,0
País Vasco	72,9	90,2	68,4	98,9	8,9	100,0	55,6
Rioja, La	87,3	87,5	80,0	100,0	25,0	100,0	100,0
Ceuta	0,0	0,0	-	0,0	-	0,0	-
Melilla	44,4	60,0	50,0	0,0	-	0,0	-

(1) El Total no se corresponde con el total nacional al no disponer de la información para Cataluña.

B2.5. Porcentaje de centros que ofertan transporte escolar, por tipo de centro y titularidad

	TOTAL	Centros E. Infantil (1)	Centros E. Primaria (2)	Centros E. Primaria y ESO	Centros ESO y/o Bachillerato y/o FP	Centros E. Primaria, ESO y Bach./ FP	Centros Específicos E. Especial
TODOS LOS CENTROS							
TOTAL	26,1	1,5	30,8	23,2	46,8	33,9	83,3
Andalucía	23,3	0,9	29,5	25,3	56,2	30,7	95,0
Aragón	24,8	0,0	30,1	19,1	59,2	36,8	93,3
Asturias, Principado de	48,9	4,5	57,6	50,0	54,7	88,0	81,8
Balears, Illes	24,6	0,5	33,0	4,5	60,9	26,5	88,9
Canarias	48,8	3,1	59,4	32,6	72,7	47,5	68,4
Cantabria	49,3	13,3	62,2	20,0	50,7	35,3	62,5
Castilla y León	41,3	1,4	47,1	20,8	68,2	18,5	78,6
Castilla-La Mancha	28,3	0,2	31,1	9,1	64,5	14,7	95,8
Cataluña	13,7	..	7,6	16,0	11,6	30,4	88,1
Comunitat Valenciana	17,8	0,1	23,8	1,0	41,5	11,2	66,7
Extremadura	27,1	0,4	20,5	14,7	79,9	29,2	89,5
Galicia	49,5	6,7	74,8	58,5	62,9	65,7	97,1
Madrid, Comunidad de	12,9	1,5	10,8	19,3	20,3	35,1	66,2
Murcia, Región de	28,7	1,3	27,1	9,4	66,4	29,4	100,0
Navarra, Comunidad Foral de	37,0	3,6	39,5	66,7	58,8	63,2	100,0
País Vasco	32,5	0,9	49,6	41,6	34,8	62,9	70,0
Rioja, La	22,7	0,0	27,4	15,4	58,1	18,2	100,0
Ceuta	2,8	0,0	0,0	0,0	0,0	0,0	100,0
Melilla	17,1	0,0	26,7	0,0	0,0	100,0	100,0
CENTROS PUBLICOS							
TOTAL	32,2	1,2	31,5	49,0	56,2	20,0	94,9
Andalucía	34,0	1,7	30,4	41,4	67,4	-	100,0
Aragón	28,4	0,0	30,8	41,7	69,6	-	100,0
Asturias, Principado de	51,4	2,5	57,9	100,0	72,2	-	100,0
Balears, Illes	32,0	0,0	34,6	0,0	68,3	-	100,0
Canarias	60,6	3,5	60,3	92,9	78,9	-	100,0
Cantabria	63,9	26,7	65,9	100,0	67,3	-	100,0
Castilla y León	49,3	0,6	48,2	85,7	81,3	-	100,0
Castilla-La Mancha	33,2	0,0	31,5	100,0	69,8	-	100,0
Cataluña	10,3	..	7,0	7,5	13,6	0,0	100,0
Comunitat Valenciana	27,4	0,3	24,4	16,7	51,9	-	96,7
Extremadura	28,1	0,4	20,8	-	89,4	-	100,0
Galicia	58,0	4,2	77,1	100,0	72,8	-	92,9
Madrid, Comunidad de	11,2	0,0	10,0	26,7	25,0	0,0	68,0
Murcia, Región de	35,0	0,0	27,0	40,0	77,1	-	100,0
Navarra, Comunidad Foral de	36,8	0,0	40,9	80,0	70,3	-	100,0
País Vasco	33,3	0,8	50,9	53,8	45,3	100,0	100,0
Rioja, La	29,7	0,0	29,8	33,3	59,3	-	100,0
Ceuta	3,8	0,0	0,0	-	0,0	-	100,0
Melilla	19,2	0,0	30,8	-	0,0	-	100,0
CENTROS PRIVADOS							
TOTAL	13,3	1,7	16,7	13,7	7,1	33,9	75,1
Andalucía	6,8	0,4	13,2	8,3	4,7	30,7	93,2
Aragón	13,4	0,0	10,0	6,8	14,8	36,8	85,7
Asturias, Principado de	38,5	28,6	0,0	26,7	3,7	88,0	66,7
Balears, Illes	10,3	1,2	12,5	4,7	0,0	26,5	87,5
Canarias	12,6	2,9	26,7	4,9	17,4	47,5	25,0
Cantabria	16,7	0,0	18,2	16,7	0,0	35,3	50,0
Castilla y León	11,8	4,3	6,3	2,7	7,7	18,5	62,5
Castilla-La Mancha	8,8	0,7	13,3	6,3	8,3	14,7	92,3
Cataluña	23,5	..	16,1	18,5	3,4	30,8	80,3
Comunitat Valenciana	2,6	0,0	10,0	0,5	2,0	11,2	6,7
Extremadura	20,0	0,0	0,0	14,7	0,0	29,2	83,3
Galicia	27,0	10,5	26,7	32,0	9,4	65,7	100,0
Madrid, Comunidad de	14,7	2,5	20,0	17,7	7,6	35,2	65,1
Murcia, Región de	12,4	2,4	30,0	6,8	0,0	29,4	100,0
Navarra, Comunidad Foral de	37,6	19,0	27,8	54,5	23,8	63,2	100,0
País Vasco	31,0	1,1	26,3	39,8	15,8	62,5	66,7
Rioja, La	9,5	0,0	0,0	10,0	50,0	18,2	100,0
Ceuta	0,0	0,0	-	0,0	-	0,0	-
Melilla	11,1	0,0	0,0	0,0	-	100,0	-

(1) El Total no se corresponde con el total nacional al no disponer de la información para Cataluña.

(2) En Cataluña la información es incompleta para los centros públicos de E. Primaria.

B2.6. Porcentaje de centros que ofertan servicios complementarios por tamaño de municipio y tipo de centro

TOTAL (1)	Centros E. Infantil (2)	Centros E. Primaria (3)	Centros E. Primaria y ESO	Centros ESO y/o Bachillerato y/o FP	Centros E. Primaria, ESO y Bach./ FP	Centros Específicos E. Especial	
PORCENTAJE DE CENTROS CON COMEDOR ESCOLAR							
TODOS LOS CENTROS							
TOTAL	63,6	74,0	73,3	83,2	9,1	92,2	86,9
Hasta 1.000 habitantes	45,9	44,8	44,3	66,9	30,9	90,9	90,9
De 1.001 a 2.000 habitantes	51,0	41,4	59,7	65,6	15,4	100,0	87,5
De 2.001 a 5.000 habitantes	56,1	57,3	72,3	80,7	10,4	90,9	100,0
De 5.001 a 10.000 habitantes	59,1	69,2	75,5	83,4	9,3	91,4	91,7
De 10.001 a 25.000 habitantes	61,5	71,0	74,5	81,4	9,6	86,0	80,8
De 25.001 a 100.000 habitantes	63,9	68,4	79,4	86,5	8,4	90,2	87,7
De 100.001 a 500.000 habitantes	68,2	80,3	85,5	83,3	6,2	92,8	84,5
Más de 500.000 habitantes	70,8	74,0	87,2	97,1	9,6	95,9	89,2
CENTROS PÚBLICOS							
TOTAL	57,3	66,4	73,0	68,3	8,4	40,0	95,4
Hasta 1.000 habitantes	45,1	43,8	44,1	65,4	29,2	-	100,0
De 1.001 a 2.000 habitantes	50,2	40,0	59,8	64,3	14,3	100,0	100,0
De 2.001 a 5.000 habitantes	55,6	60,1	72,4	78,8	9,1	-	100,0
De 5.001 a 10.000 habitantes	55,1	68,9	75,1	75,0	7,4	-	100,0
De 10.001 a 25.000 habitantes	56,8	75,9	74,2	60,0	8,5	0,0	91,7
De 25.001 a 100.000 habitantes	60,0	77,1	79,6	65,4	6,7	0,0	97,3
De 100.001 a 500.000 habitantes	64,1	81,8	86,2	58,8	6,9	-	96,4
Más de 500.000 habitantes	66,6	87,6	86,2	94,1	10,4	50,0	89,3
CENTROS PRIVADOS							
TOTAL	76,8	81,1	80,9	88,7	12,0	92,4	80,9
Hasta 1.000 habitantes	69,4	58,6	75,0	88,9	44,4	90,9	83,3
De 1.001 a 2.000 habitantes	70,0	66,7	50,0	100,0	33,3	100,0	85,7
De 2.001 a 5.000 habitantes	75,5	74,7	70,6	86,0	37,5	90,9	100,0
De 5.001 a 10.000 habitantes	77,1	77,6	84,3	85,5	29,4	91,4	87,5
De 10.001 a 25.000 habitantes	76,7	77,4	84,3	84,8	19,5	86,4	71,4
De 25.001 a 100.000 habitantes	75,9	76,1	75,5	89,1	16,9	90,5	76,6
De 100.001 a 500.000 habitantes	76,8	90,2	76,6	86,4	4,5	92,8	75,7
Más de 500.000 habitantes	79,1	83,1	94,3	97,3	8,6	96,1	89,2
PORCENTAJE DE CENTROS CON TRANSPORTE ESCOLAR							
TODOS LOS CENTROS							
TOTAL	26,1	1,5	30,8	23,2	46,8	33,9	83,3
Hasta 1.000 habitantes	37,8	2,1	42,6	72,8	74,1	90,9	100,0
De 1.001 a 2.000 habitantes	37,8	0,9	44,9	53,4	86,6	81,8	100,0
De 2.001 a 5.000 habitantes	37,9	1,2	42,9	41,6	74,3	81,8	100,0
De 5.001 a 10.000 habitantes	37,1	1,8	38,6	31,0	69,9	63,8	100,0
De 10.001 a 25.000 habitantes	30,3	1,6	32,8	17,6	61,0	42,1	90,4
De 25.001 a 100.000 habitantes	24,0	1,6	25,7	12,9	46,7	32,0	87,0
De 100.001 a 500.000 habitantes	17,8	1,6	18,8	12,0	25,8	33,1	79,1
Más de 500.000 habitantes	10,2	1,0	9,6	11,6	10,0	22,3	71,6
CENTROS PÚBLICOS							
TOTAL	32,2	1,2	31,5	49,0	56,2	20,0	94,9
Hasta 1.000 habitantes	37,6	1,5	42,7	71,7	80,6	-	100,0
De 1.001 a 2.000 habitantes	40,7	0,5	45,0	54,0	90,0	100,0	100,0
De 2.001 a 5.000 habitantes	41,5	0,9	43,4	45,8	77,1	-	100,0
De 5.001 a 10.000 habitantes	43,7	1,8	39,4	42,9	73,1	-	100,0
De 10.001 a 25.000 habitantes	40,8	1,3	33,4	42,5	66,5	0,0	100,0
De 25.001 a 100.000 habitantes	33,9	1,5	26,4	36,5	54,1	0,0	95,9
De 100.001 a 500.000 habitantes	24,2	0,9	19,4	19,6	35,7	-	90,9
Más de 500.000 habitantes	12,5	0,9	8,8	17,6	15,5	0,0	92,9
CENTROS PRIVADOS							
TOTAL	13,3	1,7	16,7	13,7	7,1	33,9	75,1
Hasta 1.000 habitantes	43,1	10,3	25,0	88,9	22,2	90,9	100,0
De 1.001 a 2.000 habitantes	41,7	9,5	37,5	40,0	33,3	80,0	100,0
De 2.001 a 5.000 habitantes	28,4	3,4	29,4	30,2	16,7	81,8	100,0
De 5.001 a 10.000 habitantes	23,9	1,9	23,5	28,2	35,3	63,8	100,0
De 10.001 a 25.000 habitantes	14,2	1,8	17,6	13,7	10,4	42,4	82,1
De 25.001 a 100.000 habitantes	11,6	1,7	13,6	10,0	7,9	32,1	76,6
De 100.001 a 500.000 habitantes	12,6	1,9	12,1	11,0	4,0	33,1	70,3
Más de 500.000 habitantes	9,6	1,0	15,1	11,2	2,0	22,4	63,5

(1) El Total no se corresponde con el total nacional al no disponer de información completa para Cataluña.

(2) En Cataluña no se dispone de información de servicios complementarios para los centros que imparten E. Infantil (exclusivamente).

(3) En Cataluña la información del servicio de transporte escolar es incompleta para los centros públicos de E. Primaria.

B2.7. Porcentaje de centros que ofertan servicios complementarios por tamaño de municipio. Centros Públicos

	% de centros con comedor escolar						% de centros con transporte escolar					
	Total	Hasta 2.000 hab.	De 2.001 a 10.000 hab.	De 10.001 a 25.000 hab.	De 25.001 a 100.000 hab.	Más de 100.000 hab.	Total	Hasta 2.000 hab.	De 2.001 a 10.000 hab.	De 10.001 a 25.000 hab.	De 25.001 a 100.000 hab.	Más de 100.000 hab.
CENTROS DE E. INFANTIL (1)												
TOTAL	66,4	41,9	63,6	75,9	77,1	83,7	1,2	1,0	1,3	1,3	1,5	0,9
Andalucía	88,2	62,1	88,1	95,1	89,8	95,3	1,7	0,0	1,4	1,2	2,7	3,1
Aragón	72,9	63,4	81,8	81,0	100,0	100,0	0,0	0,0	0,0	0,0	0,0	0,0
Asturias, Principado de	95,1	82,4	96,2	100,0	100,0	100,0	2,5	0,0	0,0	25,0	0,0	4,0
Balears, Illes	82,7	80,0	71,0	77,8	90,5	92,9	0,0	0,0	0,0	0,0	0,0	0,0
Canarias	92,9	100,0	77,8	93,8	94,7	100,0	3,5	0,0	0,0	12,5	5,3	0,0
Cantabria	60,0	0,0	66,7	-	100,0	100,0	26,7	33,3	22,2	-	100,0	0,0
Castilla y León	91,3	77,8	91,2	100,0	100,0	100,0	0,6	0,0	0,0	0,0	3,6	0,0
Castilla-La Mancha	52,4	15,1	50,0	70,0	75,6	92,3	0,0	0,0	0,0	0,0	0,0	0,0
Cataluña
Comunitat Valenciana	15,8	4,0	6,7	17,0	26,9	37,1	0,3	0,0	0,0	0,0	1,5	0,0
Extremadura	25,1	2,7	27,1	77,8	67,9	90,0	0,4	0,0	1,4	0,0	0,0	0,0
Galicia	70,9	53,6	72,3	91,3	95,0	97,4	4,2	4,0	5,9	4,3	2,5	2,6
Madrid, Comunidad de	77,5	53,8	63,3	67,6	81,5	85,0	0,0	0,0	0,0	0,0	0,0	0,0
Murcia, Región de	77,5	33,3	68,8	82,6	80,0	100,0	0,0	0,0	0,0	0,0	0,0	0,0
Navarra, Comunidad Foral de	94,5	91,3	95,2	100,0	100,0	88,9	0,0	0,0	0,0	0,0	0,0	0,0
País Vasco	15,9	2,6	11,5	32,4	13,0	29,1	0,8	1,3	1,6	0,0	0,0	0,0
Rioja, La	86,7	66,7	85,7	100,0	-	100,0	0,0	0,0	0,0	0,0	-	0,0
Ceuta	100,0	-	-	-	100,0	-	0,0	-	-	-	0,0	-
Melilla	100,0	-	-	-	100,0	-	0,0	-	-	-	0,0	-
CENTROS DE E. PRIMARIA Y/O ESO (2)												
TOTAL	72,7	51,5	74,0	73,7	79,2	85,7	32,5	43,6	43,6	33,6	26,6	16,0
Andalucía	78,3	37,7	77,3	79,7	82,8	92,2	31,8	24,8	42,3	34,5	34,0	21,2
Aragón	69,7	33,1	86,8	94,4	92,9	98,8	31,6	21,5	35,3	36,1	64,3	14,5
Asturias, Principado de	76,1	62,5	75,6	90,0	78,3	100,0	60,4	80,6	73,2	30,0	39,1	19,2
Balears, Illes	76,3	60,0	71,1	76,9	78,5	80,4	34,2	0,0	33,3	43,6	45,6	15,2
Canarias	94,4	52,9	55,8	74,6	91,4	92,9	61,8	37,0	59,3	60,9	65,6	63,2
Cantabria	92,5	83,3	97,6	92,9	93,8	90,9	66,2	10,0	90,0	71,4	53,1	13,6
Castilla y León	74,4	56,3	82,1	84,2	90,7	99,0	49,4	44,6	63,4	34,2	23,3	24,5
Castilla-La Mancha	59,1	23,1	68,0	66,3	87,0	97,1	31,7	21,1	34,8	17,5	17,1	8,8
Cataluña	39,7	42,7	45,2	30,3	33,8	42,9	7,0	7,7	17,0	8,4	3,6	0,7
Comunitat Valenciana	94,3	75,4	95,3	96,4	98,0	98,2	24,3	8,3	25,4	38,8	27,0	15,0
Extremadura	51,0	26,0	63,2	78,3	85,5	78,1	20,8	10,3	26,3	13,0	6,5	21,9
Galicia	83,8	79,6	84,5	85,3	95,1	97,8	79,3	89,5	86,6	73,5	39,3	37,0
Madrid, Comunidad de	98,0	76,2	95,9	98,2	99,4	98,8	10,6	9,4	21,9	24,6	12,7	5,8
Murcia, Región de	62,2	36,7	72,9	66,3	59,7	82,9	27,2	20,8	48,4	21,2	16,7	0,0
Navarra, Comunidad Foral de	74,6	57,8	74,1	100,0	100,0	95,8	43,2	19,8	47,3	78,9	25,0	50,0
País Vasco	99,7	98,6	100,0	100,0	100,0	100,0	51,2	67,9	76,6	63,0	36,4	19,8
Rioja, La	85,0	46,2	94,1	100,0	-	95,2	30,0	53,8	37,5	44,4	-	4,8
Ceuta	47,1	-	-	-	47,1	-	0,0	-	-	-	0,0	-
Melilla	15,4	-	-	-	15,4	-	30,8	0,0	-	-	30,8	-
CENTROS DE ESO Y/O BACHILLERATO / FP												
TOTAL	8,4	19,3	8,2	8,5	6,7	8,0	56,2	86,8	75,0	66,5	54,1	29,3
Andalucía	5,1	0,0	1,7	3,5	6,3	8,6	67,4	100,0	75,9	84,8	70,7	43,1
Aragón	5,2	7,1	3,1	10,0	15,4	0,0	69,6	92,9	93,8	80,0	100,0	22,2
Asturias, Principado de	3,8	12,5	3,8	0,0	7,7	0,0	72,2	87,5	96,2	100,0	53,8	44,0
Balears, Illes	1,2	-	0,0	0,0	0,0	4,3	68,3	-	81,8	86,7	78,8	34,8
Canarias	4,9	-	3,7	7,7	1,7	6,4	78,9	-	100,0	89,7	83,3	62,8
Cantabria	1,9	0,0	6,3	0,0	0,0	0,0	67,3	100,0	81,3	80,0	69,2	33,3
Castilla y León	5,0	8,3	5,3	0,0	7,7	1,8	81,3	86,1	92,1	89,5	76,9	64,9
Castilla-La Mancha	0,0	0,0	0,0	0,0	0,0	0,0	69,8	100,0	77,4	59,6	66,7	36,8
Cataluña	5,6	30,8	7,5	0,8	2,0	8,4	13,6	38,5	34,3	17,5	6,6	0,5
Comunitat Valenciana	6,1	60,0	10,4	4,1	3,1	2,4	51,9	100,0	67,5	64,9	51,5	21,2
Extremadura	3,5	0,0	1,5	15,4	6,5	0,0	89,4	90,0	87,7	92,3	96,8	76,9
Galicia	23,3	31,7	20,0	36,4	20,4	11,4	72,8	85,0	87,6	81,8	46,3	40,0
Madrid, Comunidad de	2,8	-	4,0	0,0	1,3	3,5	25,0	-	76,0	56,5	35,5	12,7
Murcia, Región de	0,0	0,0	0,0	0,0	0,0	0,0	77,1	100,0	81,5	85,0	67,6	64,3
Navarra, Comunidad Foral de	10,9	83,3	8,3	0,0	0,0	0,0	70,3	100,0	79,2	76,9	100,0	38,9
País Vasco	65,2	50,0	80,0	57,7	59,5	68,8	45,3	75,0	74,3	51,9	35,7	22,9
Rioja, La	7,4	0,0	9,1	16,7	-	0,0	59,3	50,0	63,6	100,0	-	25,0
Ceuta	0,0	-	-	-	0,0	-	0,0	-	-	-	0,0	-
Melilla	0,0	-	-	-	0,0	-	0,0	-	-	-	0,0	-

(1) El Total no se corresponde con el total nacional al no disponer de la información para Cataluña.

(2) En Cataluña la información del servicio de transporte escolar es incompleta para los centros públicos de E. Primaria.

B2.8. Alumnado usuario de servicios complementarios por enseñanza

	Todos los Centros		Centros Públicos		Centros Privados	
	Usuarios	% sobre matriculados	Usuarios	% sobre matriculados	Usuarios	% sobre matriculados
COMEDOR ESCOLAR (2)						
TOTAL	1.949.574	25,3	1.094.607	21,2	854.967	33,5
Educación Infantil Primer Ciclo	224.624	69,0	116.334	69,5	108.290	68,4
Educación Infantil Segundo Ciclo	488.248	39,6	295.375	35,4	192.873	48,5
E. Primaria	1.006.801	35,4	633.274	32,9	373.527	40,6
Educación Especial	27.152	69,8	16.139	68,0	11.013	72,6
E. Secundaria Obligatoria	176.758	8,7	30.027	2,2	146.731	21,4
Bachillerato	21.788	3,3	669	0,1	21.119	11,4
Formación Profesional (1)	4.203	0,5	2.789	0,5	1.414	0,6
RESIDENCIA ESCOLAR (3)						
TOTAL	12.506	0,2	8.356	0,2	4.150	0,2
Educación Infantil Primer Ciclo	202	0,1	0	0,0	202	0,1
Educación Infantil Segundo Ciclo	92	0,0	26	0,0	66	0,0
E. Primaria	1.710	0,1	1.081	0,1	629	0,1
Educación Especial	705	2,2	372	2,1	333	2,2
E. Secundaria Obligatoria	3.099	0,2	1.536	0,2	1.563	0,2
Bachillerato	1.068	0,2	580	0,2	488	0,3
Formación Profesional (1)	5.630	1,2	4.761	1,7	869	0,4
TRANSPORTE ESCOLAR (4)						
TOTAL	572.899	7,4	455.501	8,8	117.398	4,6
Educación Infantil Primer Ciclo	2.450	0,8	904	0,5	1.546	1,0
Educación Infantil Segundo Ciclo	56.996	4,6	39.213	4,7	17.783	4,5
E. Primaria	164.225	5,8	119.533	6,2	44.692	4,9
Educación Especial	21.761	63,5	13.785	69,1	7.976	55,7
E. Secundaria Obligatoria	255.794	12,5	222.768	16,4	33.026	4,8
Bachillerato	52.616	8,0	41.929	8,9	10.687	5,8
Formación Profesional (1)	19.057	2,2	17.369	2,8	1.688	0,7

(1) Incluye el alumnado de Ciclos Formativos de FP y Otros Programas Formativos.

(2) En Cataluña la información del servicio de comedor para los centros que imparten E. Infantil (exclusivamente) no está disponible.

(3) En la Comunitat Valenciana no se dispone de información del servicio de residencia para los centros públicos y en Cataluña es incompleta.

(4) En Cataluña la información del servicio de transporte escolar es incompleta para los centros públicos de E. Primaria y no está disponible para los centros que imparten E. Infantil (exclusivamente).

B2.9. Porcentaje de alumnado de E. Infantil Segundo ciclo, E. Primaria y ESO usuario de servicios complementarios

	COMEDOR			RESIDENCIA (1) (2)			TRANSPORTE (3)		
	TOTAL	C. Públicos	C. Privados	TOTAL	C. Públicos	C. Privados	TOTAL	C. Públicos	C. Privados
E. INFANTIL SEGUNDO CICLO									
TOTAL	39,6	35,4	48,5	0,01	0,00	0,02	4,6	4,7	4,5
Andalucía	34,3	36,6	27,1	0,00	0,00	0,00	3,2	3,3	2,8
Aragón	32,1	28,3	41,4	0,00	0,00	0,06	3,3	2,6	5,0
Asturias, Principado de	43,5	36,1	59,7	0,00	0,00	0,00	16,7	15,7	19,0
Balears, Illes	23,4	12,8	41,6	0,00	0,00	0,00	1,9	2,5	1,0
Canarias	49,5	53,7	38,2	0,04	0,05	0,03	8,1	10,1	2,7
Cantabria	26,9	21,5	39,6	0,01	0,01	0,03	17,0	22,7	3,2
Castilla y León	28,9	30,3	26,3	0,00	0,00	0,00	5,5	7,7	1,3
Castilla-La Mancha	20,1	18,2	28,2	0,00	0,00	0,00	1,3	1,4	1,0
Cataluña	25,1	6,8	63,9	0,00	..	0,00	1,3	0,5	3,2
Comunitat Valenciana	64,4	80,4	31,5	0,00	..	0,00	3,0	3,5	2,1
Extremadura	17,2	18,3	13,3	0,00	0,00	0,00	1,7	2,1	0,3
Galicia	44,1	41,4	50,6	0,00	0,00	0,00	21,8	27,4	8,3
Madrid, Comunidad de	57,7	45,6	72,6	0,09	0,00	0,06	1,9	0,5	3,7
Murcia, Región de	14,7	13,2	17,9	0,00	0,00	0,00	3,6	4,7	1,1
Navarra, Comunidad Foral de	39,2	33,1	50,1	0,02	0,03	0,00	9,7	8,9	11,1
País Vasco	66,9	67,2	66,5	0,00	0,00	0,00	14,3	9,6	19,5
Rioja, La	28,0	23,8	35,8	0,00	0,00	0,00	1,6	1,6	1,7
Ceuta	7,0	9,3	0,0	0,00	0,00	0,00	0,0	0,0	0,0
Melilla	3,9	3,0	6,9	0,00	0,00	0,00	0,9	0,0	3,8
E. PRIMARIA									
TOTAL	35,4	32,9	40,6	0,07	0,08	0,07	5,8	6,2	4,9
Andalucía	29,7	32,3	21,4	0,23	0,21	0,28	4,0	4,3	3,2
Aragón	30,8	30,3	31,8	0,05	0,00	0,16	3,5	3,0	4,6
Asturias, Principado de	38,3	32,1	52,9	0,00	0,00	0,01	16,7	16,6	16,8
Balears, Illes	19,4	10,4	34,9	0,00	0,00	0,00	4,1	5,6	1,5
Canarias	45,8	49,8	34,6	0,08	0,10	0,04	10,7	13,1	4,1
Cantabria	24,2	20,2	32,5	0,05	0,04	0,08	21,3	29,8	3,6
Castilla y León	27,6	32,2	18,6	0,06	0,02	0,14	6,1	8,5	1,3
Castilla-La Mancha	19,2	18,2	23,4	0,01	0,01	0,04	1,6	1,7	1,1
Cataluña	23,5	8,9	53,2	0,01	..	0,02	1,7	0,7	3,7
Comunitat Valenciana	57,8	73,6	25,3	0,00	..	0,00	3,7	4,4	2,3
Extremadura	15,3	17,0	9,0	0,11	0,14	0,01	1,9	2,2	0,8
Galicia	41,7	41,3	42,6	0,00	0,00	0,01	29,2	37,8	8,9
Madrid, Comunidad de	47,8	36,4	61,5	0,02	0,00	0,05	2,3	0,9	4,0
Murcia, Región de	13,2	12,6	14,6	0,00	0,00	0,00	4,8	6,2	1,4
Navarra, Comunidad Foral de	29,3	26,3	35,2	0,03	0,04	0,00	10,1	9,5	11,4
País Vasco	66,2	69,9	62,2	0,00	0,00	0,00	16,8	13,2	20,6
Rioja, La	20,9	19,1	24,3	0,00	0,00	0,00	2,2	2,5	1,8
Ceuta	9,5	12,1	0,0	0,00	0,00	0,00	0,0	0,0	0,0
Melilla	4,0	4,2	3,4	0,00	0,00	0,00	0,4	0,1	1,4
E. SECUNDARIA OBLIGATORIA									
TOTAL	8,7	2,2	21,4	0,19	0,16	0,23	12,5	16,4	4,8
Andalucía	3,9	1,7	11,1	0,38	0,36	0,47	10,5	12,7	3,6
Aragón	3,0	0,3	8,4	0,14	0,04	0,36	11,3	15,2	3,6
Asturias, Principado de	5,8	1,3	15,0	0,06	0,03	0,14	20,3	23,5	13,9
Balears, Illes	6,1	0,1	16,3	0,11	0,00	0,29	20,8	32,3	1,5
Canarias	7,5	3,9	18,7	0,12	0,16	0,00	23,3	29,6	4,3
Cantabria	4,3	0,4	12,8	0,33	0,00	1,04	28,9	40,5	4,1
Castilla y León	1,8	0,4	4,3	0,37	0,13	0,79	18,6	28,3	1,8
Castilla-La Mancha	1,5	0,0	7,6	0,15	0,07	0,51	19,1	23,5	1,4
Cataluña	12,0	1,0	32,0	0,01	..	0,04	3,1	2,9	3,4
Comunitat Valenciana	5,8	1,9	13,5	0,00	..	0,01	10,7	14,8	2,6
Extremadura	1,5	0,4	4,9	0,66	0,55	1,01	19,4	24,0	5,1
Galicia	16,8	11,5	29,3	0,15	0,00	0,51	36,1	47,5	9,2
Madrid, Comunidad de	16,5	0,5	33,9	0,07	0,00	0,14	5,2	6,2	4,2
Murcia, Región de	2,1	0,3	6,2	0,02	0,00	0,06	15,5	21,5	2,4
Navarra, Comunidad Foral de	5,0	3,2	7,8	0,06	0,00	0,14	24,9	33,9	10,9
País Vasco	25,0	17,6	31,5	0,01	0,00	0,03	18,5	19,9	17,3
Rioja, La	1,1	0,2	2,5	0,14	0,01	0,36	13,2	19,4	3,2
Ceuta	0,0	0,0	0,0	0,00	0,00	0,00	0,0	0,0	0,0
Melilla	0,1	0,0	0,6	0,00	0,00	0,00	0,6	0,0	5,2

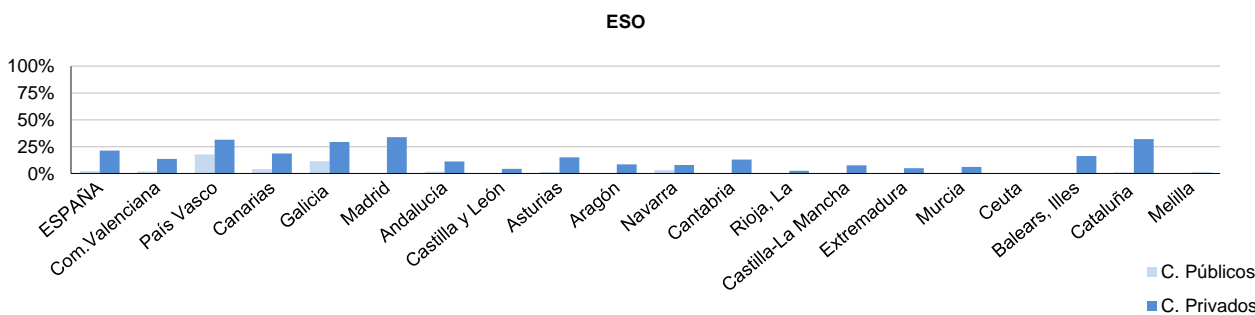
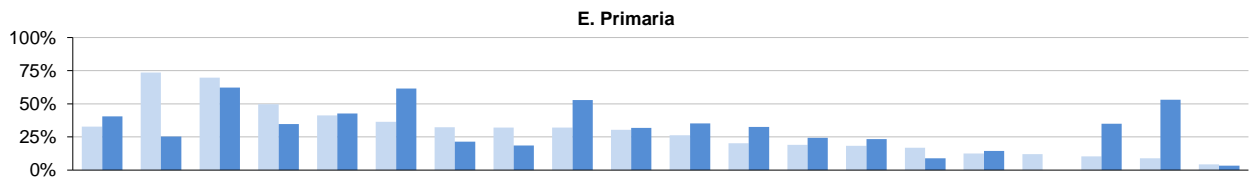
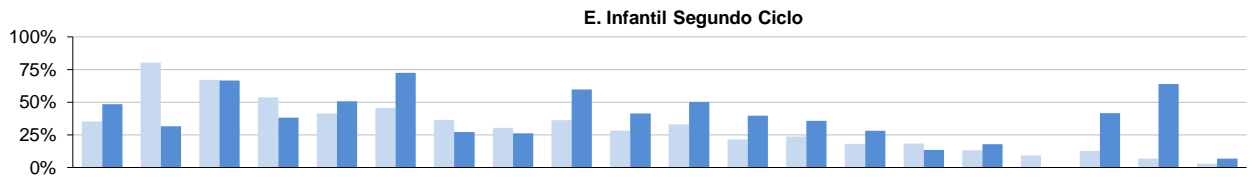
(1) El Total no se corresponde con el total nacional al no disponer de la información de centros públicos para Cataluña y Comunitat Valenciana.

(2) En Cataluña y Comunitat Valenciana no se dispone de información del servicio de residencia para los centros públicos.

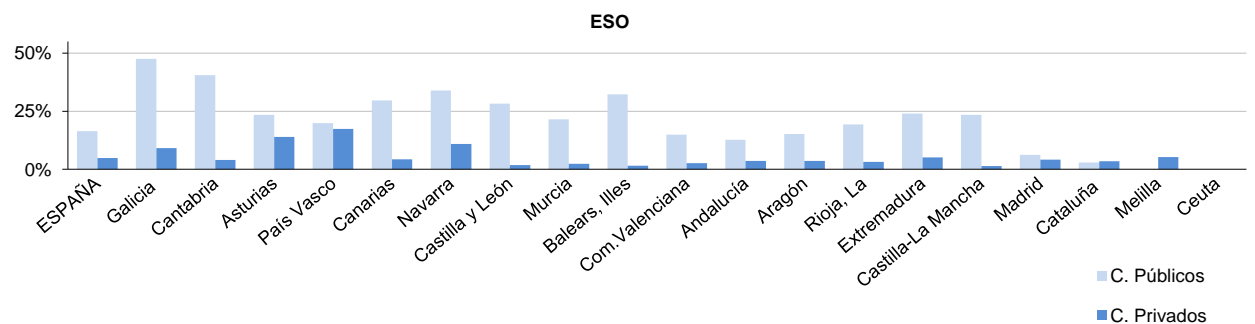
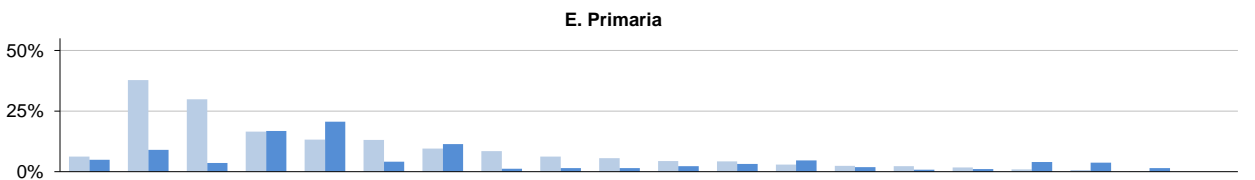
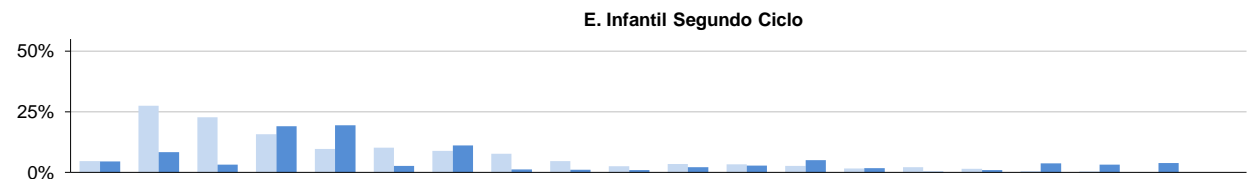
(3) En Cataluña la información del servicio de transporte escolar es incompleta para los centros públicos de E. Primaria.

B2.10. Porcentaje de alumnado de E. Infantil, E. Primaria y ESO usuario de servicios complementarios, por titularidad del centro

Servicio de Comedor



Servicio de Transporte



Nota: Las CCAA aparecen ordenadas según el porcentaje de alumnado usuario del servicio complementario en centros públicos de E. Primaria.