

B4. EL GASTO EN EDUCACIÓN

B4.0. Contenido, notas explicativas y fuentes de información

En este capítulo se ofrece un conjunto de datos e indicadores estadísticos que tratan de mostrar algunos aspectos relativos al *gasto en educación en España en 2001*, considerando como tal la agregación consolidada del gasto público y del gasto privado de las familias.

En la información que se presenta se destacan los siguientes aspectos:

- La participación del gasto público y privado en el P.I.B., que aparece en la tabla B4.1.
- La aportación *de las distintas Administraciones al gasto público en educación*, detallando específicamente el Ministerio de Educación, Cultura y Deporte y las Consejerías/Departamentos de Educación de las Comunidades Autónomas. Esta información se presenta especialmente en la tabla B4.2 y en el B4.10.
- La distribución del *gasto público en educación de acuerdo a las actividades educativas y a su naturaleza económica*, que aparecen respectivamente en las tablas B4.3 y B4.4.
- El *gasto por alumno*, calculado con una metodología acorde con las normas que la OCDE aplica para obtener este indicador en su Proyecto de Indicadores, que difieren en alguna medida con los conceptos usados en las estadísticas de la educación españolas. Esta información aparece en la tabla B4.5.

Se hacen las siguientes precisiones técnicas sobre la *cuantificación de la cifra total de gasto público en educación*, que se realiza a partir de tres componentes:

- El gasto destinado por las Administraciones y Universidades Públicas proveniente de fondos públicos, independientemente de si se ejecuta en centros públicos o privados.
- El *gasto no distribuido por Administración* que incluye una estimación del volumen de las *cotizaciones sociales a imputar a la actividad educativa* y que no figuran explícitamente en los presupuestos públicos.
- Una *partidas de ajuste* a detracer de la suma de los componentes anteriores, y que incluye:
 - Las transferencias de las Administraciones Educativas a las Corporaciones Locales que deben deducirse para una correcta consolidación.
 - La financiación privada a deducir por estar incluida en el gasto público en enseñanza universitaria, al definir el gasto en esta actividad como la consolidación del efectuado por las Administraciones Educativas y los presupuestos de gastos de las Universidades públicas. A estos efectos se ha considerado la financiación privada como la contemplada en el Capítulo 3 de los presupuestos de ingresos de las Universidades públicas, exceptuando las becas por exención de precios académicos.

Fuentes de información:

- *Estadística del Gasto Público en Educación. Presupuesto liquidado.* Oficina de Estadística del M.E.C.
- *Contabilidad Nacional.* I.N.E. (Datos de *gasto privado de las familias en educación*)

B4. EL GASTO EN EDUCACIÓN

AÑO 2001

B4.1. El gasto total en educación (1992 a 2001)

(continúa)

	1992		1993		1994		1995		1996	
	Miles de euros	% P.I.B. pm	Miles de euros	% P.I.B. pm	Miles de euros	% P.I.B. pm	Miles de euros	% P.I.B. pm	Miles de euros	% P.I.B. pm
GASTO TOTAL (1)	21.586.489	5,9	23.105.410	6,0	24.070.879	5,9	25.836.362	5,9	27.388.431	5,9
GASTO PÚBLICO	17.709.328	4,8	18.810.348	4,9	19.292.594	4,8	20.608.634	4,7	21.924.611	4,7
ADMINISTRACIÓN GENERAL DEL ESTADO	6.982.587	1,9	7.327.469	1,9	7.359.531	1,8	7.931.987	1,8	7.036.216	1,5
Ministerio de Educación, Cultura y Deporte (2)	5.973.780	1,6	6.367.132	1,7	6.385.265	1,6	6.911.392	1,6	5.986.932	1,3
Otros Ministerios	1.008.807	0,3	960.336	0,3	974.266	0,2	1.020.595	0,2	1.049.285	0,2
ADMINISTRACIÓN AUTONÓMICA	9.153.449	2,5	9.760.403	2,6	10.149.209	2,5	10.799.877	2,5	13.037.927	2,8
Consejerías/Dptos.de Educación de CC.AA.										
con todas las competencias educativas asumidas	8.869.265	2,4	9.430.962	2,5	9.808.944	2,4	10.472.908	2,4	11.178.531	2,4
Otras Consejerías/Dptos.de CC.AA.										
con todas las competencias educativas asumidas	130.410	0,0	142.438	0,0	137.884	0,0	127.853	0,0	141.754	0,0
CC.AA. sin todas las competencias educativas asumidas (2)	153.774	0,0	187.003	0,0	202.382	0,0	199.116	0,0	1.717.642	0,4
ADMINISTRACIÓN LOCAL	928.774	0,3	917.307	0,2	1.003.257	0,2	1.031.132	0,2	987.253	0,2
GASTO NO DISTRIBUIDO POR ADMINISTRACIÓN										
Cotizaciones sociales imputadas	1.241.973	0,3	1.525.008	0,4	1.581.509	0,4	1.653.246	0,4	1.711.112	0,4
PARTIDAS DE AJUSTE										
Transferencias a Entidades Locales (3)	-75.592	0,0	-122.189	0,0	-119.572	0,0	-110.012	0,0	-131.292	0,0
Financiación privada incluida en educación universitaria	-521.864	-0,1	-597.649	-0,2	-681.341	-0,2	-697.596	-0,2	-716.605	-0,2
GASTO DE LAS FAMILIAS	4.209.891	1,1	4.734.058	1,2	5.208.563	1,3	5.696.892	1,3	6.037.653	1,3

(conclusión)

	1997		1998		1999		2000		2001	
	Miles de euros	% P.I.B. pm	Miles de euros	% P.I.B. pm	Miles de euros	% P.I.B. pm	Miles de euros	% P.I.B. pm	Miles de euros	% P.I.B. pm
GASTO TOTAL (1)	28.621.558	5,8	30.282.819	5,7	32.339.828	5,7	34.285.806	5,6	36.344.858	5,6
GASTO PÚBLICO	22.785.309	4,6	23.998.576	4,5	25.688.353	4,5	27.406.989	4,5	29.208.184	4,5
ADMINISTRACIÓN GENERAL DEL ESTADO	6.929.897	1,4	7.130.779	1,4	5.888.175	1,0	2.537.995	0,4	2.403.141	0,4
Ministerio de Educación, Cultura y Deporte (2)	5.895.345	1,2	6.013.931	1,1	4.697.788	0,8	1.311.727	0,2	1.115.846	0,2
Otros Ministerios	1.034.552	0,2	1.116.848	0,2	1.190.387	0,2	1.226.268	0,2	1.287.295	0,2
ADMINISTRACIÓN AUTONÓMICA	14.056.823	2,8	15.007.980	2,8	17.880.614	3,2	22.857.221	3,7	24.579.927	3,8
Consejerías/Dptos.de Educación de CC.AA.										
con todas las competencias educativas asumidas	11.848.432	2,4	12.766.779	2,4	17.008.753	3,0	22.688.073	3,7	24.411.294	3,7
Otras Consejerías/Dptos.de CC.AA.										
con todas las competencias educativas asumidas	174.867	0,0	136.510	0,0	154.374	0,0	169.148	0,0	168.633	0,0
CC.AA. sin todas las competencias educativas asumidas (2)	2.033.524	0,4	2.104.692	0,4	717.488	0,1	-	-	-	-
ADMINISTRACIÓN LOCAL	1.047.847	0,2	1.075.806	0,2	1.255.310	0,2	1.212.081	0,2	1.399.300	0,2
GASTO NO DISTRIBUIDO POR ADMINISTRACIÓN										
Cotizaciones sociales imputadas	1.715.361	0,3	1.789.123	0,3	1.811.042	0,3	2.016.432	0,3	2.111.319	0,3
PARTIDAS DE AJUSTE										
Transferencias a Entidades Locales (3)	-158.478	0,0	-199.411	0,0	-286.845	-0,1	-288.822	0,0	-319.216	0,0
Financiación privada incluida en educación universitaria	-806.141	-0,2	-805.701	-0,2	-859.943	-0,2	-927.918	-0,2	-966.287	-0,1
GASTO DE LAS FAMILIAS	6.298.469	1,3	6.791.773	1,3	7.127.963	1,3	7.404.285	1,2	7.693.272	1,2

(1) Gasto total consolidado (eliminadas las transferencias entre el Sector Público y las familias)

(2) El proceso de traspaso de competencias en educación a las comunidades de Aragón, Asturias, Baleares, Cantabria, Castilla y León, Castilla-La Mancha, Extremadura, Madrid, Murcia y La Rioja se refleja en las cifras del MECD y de las Comunidades sin todas las competencias educativas asumidas a partir del año 1995.

(3) Se refiere a las transferencias del M.E.C. y de las Consejerías / Departamentos de Educación de las CC.AA. con todas las competencias asumidas, a las Entidades Locales.

B4. EL GASTO EN EDUCACIÓN

AÑO 2001

B4.2. Participación de las Administraciones públicas en el gasto público en educación

(continúa)

	TOTAL	Ministerio de Educación, Cultura y Deporte	Andalucía	Aragón	Asturias	Balears (Illes)	Canarias	Cantabria	Castilla y León	Castilla-La Mancha
GASTO PÚBLICO (1)	28.382.366	3,9	14,7	2,4	2,2	1,6	4,4	1,1	5,4	3,6
Educación no universitaria	20.420.581	2,3	15,8	2,5	2,2	1,9	4,9	1,1	5,7	4,3
E. Infantil y E. Primaria	8.732.986	1,9	16,1	2,2	1,8	2,1	5,1	1,1	5,0	4,4
E. Secundaria, F. Profesional	8.691.561	0,7	15,7	2,9	2,5	2,0	4,9	1,2	7,0	4,2
EE. de Reg. Especial	504.202	0,5	16,7	2,7	1,3	2,1	4,9	0,8	0,0	1,5
Educación Especial	398.515	2,0	28,2	6,0	3,2	2,1	3,7	1,3	0,0	8,9
Educación de Adultos	193.444	2,0	32,0	3,7	2,3	0,9	1,0	1,0	0,7	5,9
Educación en el Exterior	95.970	100,0	0,0	0,0	0,0	0,0	0,0	0,0	0,0	0,0
Servicios complementarios	567.155	0,7	15,5	1,3	7,2	1,1	6,5	1,6	6,8	6,2
Educación compensatoria	105.480	5,2	35,2	0,0	0,4	0,4	2,8	0,8	19,2	0,4
Actividades extraescolares y anexas	248.947	12,8	0,5	0,7	0,0	0,1	2,3	0,5	0,0	0,0
Formación y perfeccionamiento del profesorado	191.651	2,4	9,9	3,1	1,6	2,8	4,3	1,1	1,8	4,9
Investigación educativa	16.387	23,0	31,2	0,9	0,0	1,9	2,0	0,5	11,9	0,0
Administración general	622.266	13,0	8,4	2,2	2,0	2,0	6,6	1,0	7,0	6,3
Otras Enseñanzas Superiores	52.017	0,0	0,0	0,0	0,0	0,0	0,0	0,0	0,0	0,0
Educación Universitaria	6.040.462	3,0	15,4	2,8	2,6	1,0	3,7	1,1	6,4	2,2
Formación ocupacional	1.359.848	0,0	0,0	0,0	0,0	0,0	0,0	0,0	0,0	0,0
Becas y ayudas totales	793.886	86,2	0,0	0,2	0,0	0,0	1,4	0,0	0,1	0,0
Becas por exención de precios académicos	-232.411	97,1	0,0	0,0	0,0	0,0	0,1	0,0	0,0	0,0

(conclusión)

	Cataluña	Comunidad Valenciana	Extremadura	Galicia	Madrid	Murcia	Navarra	País Vasco	La Rioja	Administraciones no Educativas (2)
GASTO PÚBLICO (1)	12,1	9,0	2,3	5,6	11,3	2,6	1,4	5,8	0,6	10,1
Educación no universitaria	12,2	9,0	2,8	6,1	10,1	2,8	1,6	6,6	0,6	7,1
E. Infantil y E. Primaria	10,9	8,7	2,7	6,5	10,2	2,8	1,5	5,9	0,5	10,4
E. Secundaria, F. Profesional	14,3	10,2	2,8	5,8	10,9	2,8	1,8	7,9	0,7	1,8
EE. de Reg. Especial	7,9	9,0	1,4	3,6	14,1	3,0	1,8	3,8	1,1	23,8
Educación Especial	12,4	5,2	6,5	3,7	5,5	4,0	1,3	0,0	1,4	4,6
Educación de Adultos	9,6	5,9	3,0	0,4	13,3	1,0	2,0	6,9	0,8	7,5
Educación en el Exterior	0,0	0,0	0,0	0,0	0,0	0,0	0,0	0,0	0,0	0,0
Servicios complementarios	10,5	7,1	2,8	18,2	2,6	2,3	1,6	4,0	0,4	3,5
Educación compensatoria	10,4	0,7	0,0	0,3	17,6	4,0	1,0	1,0	0,5	0,0
Actividades extraescolares y anexas	2,4	4,9	3,4	0,2	2,5	0,0	0,7	1,7	0,2	67,1
Formación y perfeccionamiento del profesorado	13,8	6,9	2,5	2,1	12,5	2,5	1,3	26,0	0,7	0,0
Investigación educativa	8,8	0,4	0,2	0,0	0,0	1,5	4,3	1,6	11,7	0,0
Administración general	13,8	8,0	2,7	3,2	8,9	5,4	1,9	6,9	0,6	0,0
Otras Enseñanzas Superiores	0,0	0,0	0,0	0,0	0,0	0,0	0,0	0,0	0,0	100,0
Educación Universitaria	15,1	11,4	1,6	5,9	18,7	2,7	0,9	4,2	0,7	0,7
Formación ocupacional	1,0	0,4	0,0	0,0	0,0	0,0	0,3	0,0	0,0	98,3
Becas y ayudas totales	0,0	1,3	0,3	0,3	2,7	0,1	0,6	3,9	0,1	2,9
Becas por exención de precios académicos	0,0	0,0	0,0	0,0	0,0	0,0	0,2	2,7	0,0	0,0

(1) Participación obtenida deduciendo del total, el no distribuido por Administración y las partidas de ajuste.

(2) Incluye otros Ministerios y Consejerías y Corporaciones Locales.

B4.3. Distribución porcentual del gasto público en educación por actividad educativa

(continúa)

TOTAL	Ministerio de Educación, Cultura y Deporte	Andalucía	Aragón	Asturias	Balears (Illes)	Canarias	Cantabria	Castilla y León	Castilla-La Mancha	
GASTO PÚBLICO	100,0	100,0	100,0	100,0	100,0	100,0	100,0	100,0	100,0	
Educación no universitaria	69,2	42,5	77,7	75,5	74,5	86,7	81,0	77,9	75,1	86,7
E. Infantil y E. Primaria	29,6	15,2	33,8	28,3	26,3	39,4	35,6	33,3	28,4	37,5
E. Secundaria, F. Profesional	29,4	5,8	32,8	36,5	35,1	37,3	34,3	34,4	39,7	35,6
EE. de Reg. Especial	1,7	0,2	2,0	2,0	1,1	2,4	2,0	1,4	0,0	0,7
Educación Especial	1,3	0,7	2,7	3,5	2,1	1,8	1,2	1,7	0,0	3,5
Educación de Adultos	0,7	0,3	1,5	1,1	0,7	0,4	0,2	0,7	0,1	1,1
Educación en el Exterior	0,3	8,6	0,0	0,0	0,0	0,0	0,0	0,0	0,0	0,0
Servicios complementarios	1,9	0,3	2,1	1,1	6,6	1,4	3,0	3,1	2,5	3,4
Educación compensatoria	0,4	0,5	0,9	0,0	0,1	0,1	0,2	0,3	1,3	0,0
Actividades extraescolares y anexas	0,8	2,8	0,0	0,3	0,0	0,1	0,5	0,4	0,0	0,0
Formación y perfeccionamiento del profesorado	0,6	0,4	0,5	0,9	0,5	1,2	0,7	0,7	0,2	0,9
Investigación educativa	0,1	0,3	0,1	0,0	0,0	0,1	0,0	0,0	0,1	0,0
Administración general	2,1	7,3	1,3	2,0	2,1	2,8	3,3	2,0	2,8	3,9
Otras Enseñanzas Superiores	0,2	0,0	0,0	0,0	0,0	0,0	0,0	0,0	0,0	0,0
Educación Universitaria	20,5	16,4	22,3	24,3	25,5	13,3	18,1	22,1	24,9	13,3
Formación ocupacional	4,6	0,0	0,0	0,0	0,0	0,0	0,0	0,0	0,0	0,0
Becas y ayudas totales	2,7	61,3	0,0	0,2	0,0	0,0	0,9	0,0	0,0	0,0
Becas por exención de precios académicos	-0,8	-20,2	0,0	0,0	0,0	0,0	0,0	0,0	0,0	0,0
Gasto no distribuido (Cotizaciones sociales imputadas)	7,2	0,0	0,0	0,0	0,0	0,0	0,0	0,0	0,0	0,0
Partida de ajuste (Financiación privada incluida en E. Universitaria)	-3,3	0,0	0,0	0,0	0,0	0,0	0,0	0,0	0,0	0,0

(conclusión)

	Cataluña	Comunidad Valenciana	Extremadura	Galicia	Madrid	Murcia	Navarra	País Vasco	La Rioja	Administraciones no Educativas (1)
GASTO PÚBLICO	100,0	100,0	100,0	100,0	100,0	100,0	100,0	100,0	100,0	100,0
Educación no universitaria	72,9	72,3	85,0	77,6	64,3	78,1	84,4	83,0	76,1	50,9
E. Infantil y E. Primaria	27,9	29,9	36,0	35,8	27,6	33,1	32,9	31,7	27,2	31,7
E. Secundaria, F. Profesional	36,4	34,9	36,2	31,7	29,3	32,9	40,1	41,8	35,1	5,5
EE. de Reg. Especial	1,2	1,8	1,1	1,1	2,2	2,0	2,3	1,2	3,4	4,2
Educación Especial	1,4	0,8	3,9	0,9	0,7	2,2	1,3	0,0	3,3	0,6
Educación de Adultos	0,5	0,4	0,9	0,1	0,8	0,3	1,0	0,8	1,0	0,5
Educación en el Exterior	0,0	0,0	0,0	0,0	0,0	0,0	0,0	0,0	0,0	0,0
Servicios complementarios	1,7	1,6	2,4	6,5	0,5	1,7	2,3	1,4	1,4	0,7
Educación compensatoria	0,3	0,0	0,0	0,0	0,6	0,6	0,3	0,1	0,3	0,0
Actividades extraescolares y anexas	0,2	0,5	1,3	0,0	0,2	0,0	0,4	0,3	0,3	5,9
Formación y perfeccionamiento del profesorado	0,8	0,5	0,7	0,3	0,7	0,6	0,6	3,1	0,8	0,0
Investigación educativa	0,0	0,0	0,0	0,0	0,0	0,0	0,2	0,0	1,1	0,0
Administración general	2,5	2,0	2,6	1,3	1,7	4,6	3,0	2,6	2,2	0,0
Otras Enseñanzas Superiores	0,0	0,0	0,0	0,0	0,0	0,0	0,0	0,0	0,0	1,8
Educación Universitaria	26,7	27,1	14,6	22,2	35,1	21,8	13,6	15,5	23,7	1,5
Formación ocupacional	0,4	0,2	0,0	0,0	0,0	0,0	0,9	0,0	0,0	46,8
Becas y ayudas totales	0,0	0,4	0,4	0,1	0,7	0,1	1,2	1,9	0,3	0,8
Becas por exención de precios académicos	0,0	0,0	0,0	0,0	0,0	0,0	-0,1	-0,4	0,0	0,0
Gasto no distribuido (Cotizaciones sociales imputadas)	0,0	0,0	0,0	0,0	0,0	0,0	0,0	0,0	0,0	0,0
Partida de ajuste (Financiación privada incluida en E. Universitaria)	0,0	0,0	0,0	0,0	0,0	0,0	0,0	0,0	0,0	0,0

(1) Incluye otros Ministerios y Consejerías y Corporaciones Locales

B4.4. Distribución porcentual del gasto público en educación por naturaleza económica

	TOTAL (miles de EUROS)	Gastos corrientes				Gastos de capital y activos y pasivos financieros
		Total	Personal	Conciertos y Subvenciones a la enseñanza privada	Otros	
TOTAL DE GASTO EN EDUCACIÓN						
TOTAL (1)	28.382.367	91,2	61,6	11,3	18,3	8,8
Total Administraciones educativas	25.527.138	91,0	66,0	12,6	12,4	9,0
Ministerio de Educación, Cultura y Deporte	1.115.846	95,8	37,9	1,2	56,8	4,2
Andalucía	4.161.427	92,0	75,0	9,8	7,1	8,0
Aragón	687.281	91,9	69,8	13,0	9,2	8,1
Asturias	613.280	90,2	70,1	9,7	10,4	9,8
Balears (Illes)	457.561	91,4	64,0	19,8	7,6	8,6
Canarias	1.242.697	92,5	78,3	5,8	8,4	7,5
Cantabria	301.122	91,8	69,2	16,2	6,4	8,2
Castilla y León	1.543.561	89,0	66,8	11,7	10,5	11,0
Castilla-La Mancha	1.016.738	91,5	73,1	7,7	10,6	8,5
Cataluña	3.426.041	91,1	59,2	18,7	13,3	8,9
Comunidad Valenciana	2.550.010	88,5	63,5	14,2	10,7	11,5
Extremadura	666.063	90,0	74,8	7,5	7,7	10,0
Galicia	1.596.236	92,6	70,4	9,6	12,6	7,4
Madrid (Comunidad de)	3.219.173	87,5	63,7	12,4	11,4	12,5
Murcia (Región de)	736.976	89,6	70,7	10,4	8,5	10,4
Navarra (Comunidad Foral de)	392.013	92,6	60,9	19,0	12,7	7,4
País Vasco	1.632.936	94,0	58,2	23,8	12,0	6,0
Rioja (La)	168.177	93,8	63,0	13,4	17,4	6,2
Administraciones no Educativas (2)	2.855.229	93,3	22,9	0,0	70,3	6,7
GASTO EN EDUCACION NO UNIVERSITARIA						
TOTAL (1)	20.420.583	95,0	68,1	15,7	11,2	5,0
Total Administraciones educativas	18.967.195	95,5	70,7	16,9	7,9	4,5
Ministerio de Educación, Cultura y Deporte	474.412	94,4	74,8	2,8	16,8	5,6
Andalucía	3.232.983	95,7	78,0	12,7	5,1	4,3
Aragón	519.099	96,4	72,3	17,2	7,0	3,6
Asturias	457.065	96,5	75,0	13,0	8,5	3,5
Balears (Illes)	396.606	95,0	66,1	22,8	6,1	5,0
Canarias	1.006.278	94,4	81,1	7,2	6,1	5,6
Cantabria	234.501	96,1	71,8	20,8	3,5	3,9
Castilla y León	1.159.332	92,3	68,7	15,5	8,1	7,7
Castilla-La Mancha	881.216	94,4	76,5	8,9	8,9	5,6
Cataluña	2.498.686	96,6	61,1	25,6	10,0	3,4
Comunidad Valenciana	1.844.148	96,2	69,9	19,7	6,7	3,8
Extremadura	566.485	92,1	77,0	8,8	6,3	7,9
Galicia	1.239.163	98,4	74,7	12,3	11,4	1,6
Madrid (Comunidad de)	2.068.492	95,1	67,5	19,3	8,3	4,9
Murcia (Región de)	575.282	95,7	75,4	13,3	7,0	4,3
Navarra (Comunidad Foral de)	330.887	94,1	63,1	22,5	8,4	5,9
País Vasco	1.354.640	95,3	57,9	28,6	8,7	4,7
Rioja (La)	127.920	94,7	70,2	17,6	7,0	5,3
Administraciones no Educativas (2)	1.453.388	89,1	34,7	0,0	54,4	10,9
GASTO EN EDUCACIÓN UNIVERSITARIA						
TOTAL (1)	6.040.462	75,8	57,1	0,0	18,7	24,2
Total Administraciones educativas	5.998.677	75,8	57,3	0,0	18,5	24,2
Ministerio de Educación, Cultura y Deporte	182.594	89,1	37,1	0,0	52,0	10,9
Andalucía	928.444	78,8	64,7	0,0	14,1	21,2
Aragón	166.985	77,9	62,4	0,0	15,5	22,1
Asturias	156.215	71,5	55,5	0,0	15,9	28,5
Balears (Illes)	60.955	67,9	50,5	0,0	17,5	32,1
Canarias	225.168	84,0	70,0	0,0	14,1	16,0
Cantabria	66.621	76,4	59,9	0,0	16,6	23,6
Castilla y León	383.586	78,8	61,0	0,0	17,8	21,2
Castilla-La Mancha	135.522	72,6	51,0	0,0	21,5	27,4
Cataluña	913.284	75,8	55,0	0,0	20,9	24,2
Comunidad Valenciana	690.803	67,7	48,0	0,0	19,6	32,3
Extremadura	96.984	77,4	63,8	0,0	13,6	22,6
Galicia	354.886	72,3	55,9	0,0	16,4	27,7
Madrid (Comunidad de)	1.129.019	73,4	57,8	0,0	15,6	26,6
Murcia (Región de)	160.954	67,9	54,3	0,0	13,6	32,1
Navarra (Comunidad Foral de)	53.369	82,7	51,2	0,0	31,4	17,3
País Vasco	253.476	86,4	65,6	0,0	20,8	13,6
Rioja (La)	39.812	90,8	40,8	0,0	50,0	9,2
Administraciones no Educativas (2)	41.785	81,2	36,9	0,0	44,3	18,8

(1) Distribución obtenida deduciendo del total, el no distribuido por Administración y las partidas de ajuste.

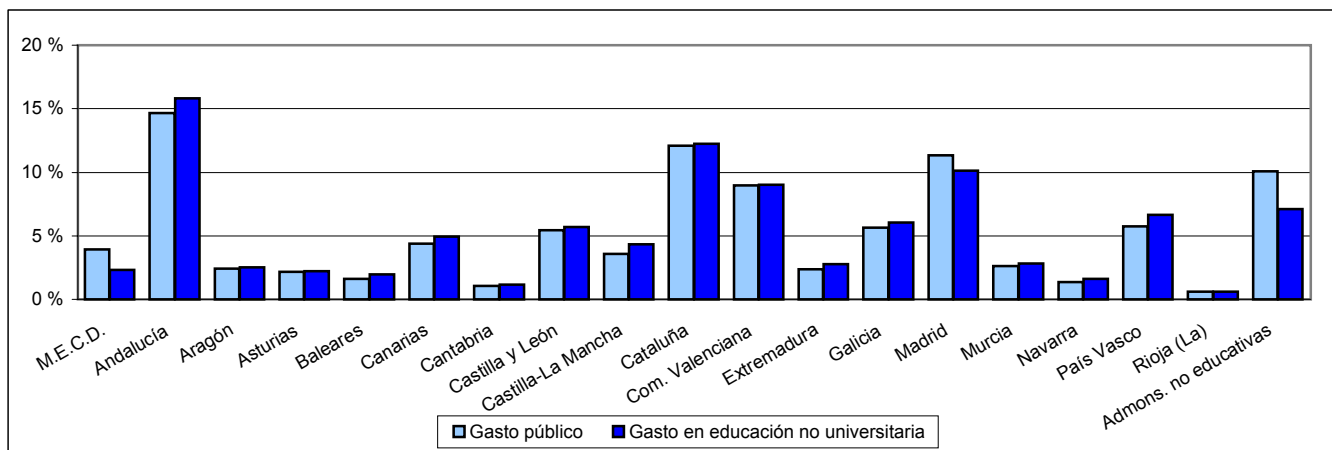
(2) Incluye otros Ministerios y Consejerías y Corporaciones Locales.

B4.5. Gasto por alumno, según los niveles de la Clasificación Internacional Normalizada de la Educación (CINE 97)

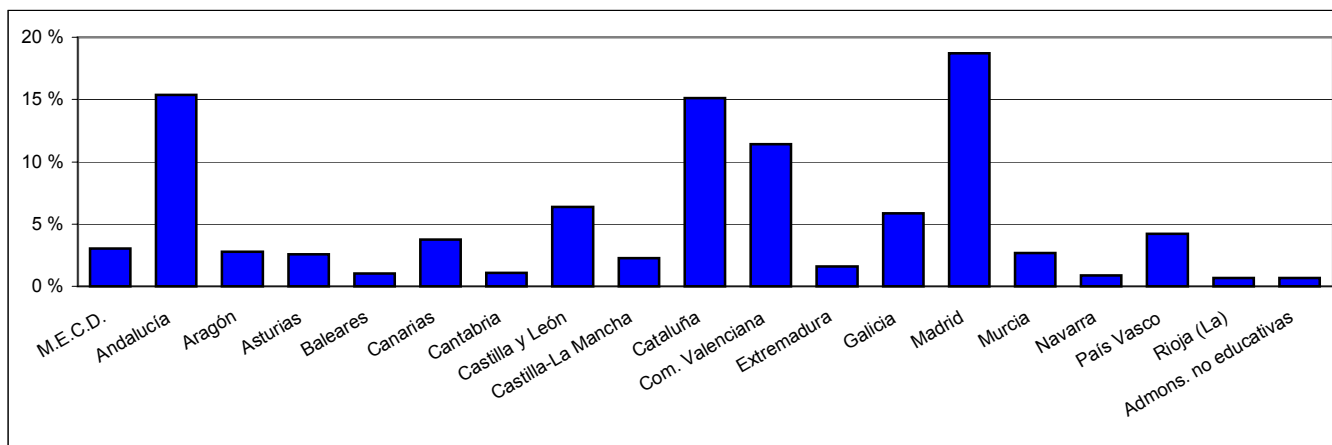
	Gasto por alumno (euros)		Gasto por alumno en relación al PIB por habitante (%)		Gasto por alumno en relación a la E. Primaria (%)	
	2000	2001	2000	2001	2000	2001
TOTAL	3.633	3.900	23,8	24,0	122,0	123,0
E. INFANTIL (CINE 0)	2.547	2.742	16,7	16,9	85,8	86,4
E. PRIMARIA (CINE 1)	2.978	3.172	19,5	19,5	100,0	100,0
E. SECUNDARIA (CINE 2 y 3)	3.918	4.136	25,7	25,5	131,6	130,4
E. SUPERIOR (CINE 5 y 6)	5.036	5.566	33,0	34,4	169,1	175,5
- E. no universitaria (CINE 5B)	4.769	5.533	31,3	34,1	160,1	174,4
- E. universitaria (CINE 5A y 6)	5.070	5.688	33,2	35,1	170,2	179,3

B4.6. Distribución porcentual de la participación de las Administraciones en el gasto público en educación

Gasto público total y gasto en educación no universitaria



Gasto en educación universitaria



B4.7. Distribución del gasto público en educación no universitaria de las Administraciones educativas, por naturaleza económica

