

## 19. LOS MODELOS LINGÜÍSTICOS

### Contenido, notas explicativas y fuentes de información

---

En este capítulo se presenta el alumnado por comunidad autónoma según el modelo lingüístico en el que recibe la enseñanza. Esta información sólo se facilita para las enseñanzas de Régimen General no universitarias.

En la información estadística que se ofrece, salvo en la tabla 19.1, se ha dado prioridad a la presentación individual de la situación de cada una de las comunidades autónomas con lengua oficial propia, además del castellano como lengua oficial del Estado. En la tabla correspondiente a cada una de dichas comunidades se incorporan especificaciones que facilitan la interpretación de la información estadística presentada.

Se han de realizar las siguientes precisiones técnicas sobre los datos estadísticos de este capítulo:

- A efectos estadísticos, y atendiendo a las lenguas españolas en las que se recibe la enseñanza y a las lenguas españolas cursadas como materia, el alumnado se ha clasificado en los siguientes tipos de modelos lingüísticos:
  - *Sólo Castellano*: toda la enseñanza se cursa en castellano y no se cursa otra lengua española como materia.
  - *Castellano lengua de enseñanza y otra lengua española como materia*: toda la enseñanza se recibe en castellano y se cursa como materia otra lengua española.
  - *Enseñanza bilingüe*: parte de las materias se cursan en castellano y otra parte en otra lengua española diferente del castellano.
  - *Enseñanza en otra lengua española y castellano como materia*: toda la enseñanza se cursa en otra lengua española diferente del castellano, salvo la propia materia de castellano.
- Se presenta información individualizada para las comunidades autónomas de Illes Balears, Cataluña, Comunidad Valenciana, Galicia, Comunidad Foral de Navarra y País Vasco.

#### *Fuentes de información:*

Los datos estadísticos utilizados proceden de la *Estadística de la Enseñanza en España niveles no universitarios*, elaborada por la Oficina de Estadística del Ministerio de Educación, Cultura y Deporte en el marco de cooperación establecido con las Administraciones educativas de las Comunidades Autónomas.

## 19.1. Distribución porcentual del alumnado por modelo lingüístico en que cursa la enseñanza

(Continúa)

	Sólo castellano	Castellano lengua de enseñanza y otra lengua española como materia	Enseñanza bilingüe	Enseñanza en otra lengua española y castellano como materia
Andalucía	100,0	0,0	0,0	0,0
Aragón (1)	98,8	1,2	0,0	0,0
Asturias (Principado de)	100,0	0,0	0,0	0,0
Balears (Illes) (1)	0,0	3,0	54,0	43,0
Canarias	100,0	0,0	0,0	0,0
Cantabria	100,0	0,0	0,0	0,0
Castilla y León	100,0	0,0	0,0	0,0
Castilla-La Mancha	100,0	0,0	0,0	0,0
Cataluña (1)	0,0	..	..	..
Comunidad Valenciana (2)	0,2	36,0	45,7	18,0
Extremadura	100,0	0,0	0,0	0,0
Galicia (3)	0,0	..	..	..
Madrid (Comunidad de)	100,0	0,0	0,0	0,0
Murcia (Región de)	100,0	0,0	0,0	0,0
Navarra (Comunidad Foral de) (4)	64,5	16,2	0,3	19,0
País Vasco (4)	0,6	36,7	21,3	41,3
Rioja (La)	100,0	0,0	0,0	0,0
Ceuta	100,0	0,0	0,0	0,0
Melilla	100,0	0,0	0,0	0,0
Andalucía	100,0	0,0	0,0	0,0
Aragón (1)	97,9	2,1	0,0	0,0
Asturias (Principado de)	100,0	0,0	0,0	0,0
Balears (Illes) (1)	0,0	0,7	36,0	63,3
Canarias	100,0	0,0	0,0	0,0
Cantabria	100,0	0,0	0,0	0,0
Castilla y León	100,0	0,0	0,0	0,0
Castilla-La Mancha	100,0	0,0	0,0	0,0
Cataluña (1)	0,0	..	..	..
Comunidad Valenciana (2)	0,0	29,3	40,8	29,9
Extremadura	100,0	0,0	0,0	0,0
Galicia (3)	0,0	x	100,0	x
Madrid (Comunidad de)	100,0	0,0	0,0	0,0
Murcia (Región de)	100,0	0,0	0,0	0,0
Navarra (Comunidad Foral de) (4)	43,0	29,1	0,2	27,7
País Vasco (4)	0,7	11,8	29,0	58,5
Rioja (La)	100,0	0,0	0,0	0,0
Ceuta	100,0	0,0	0,0	0,0
Melilla	100,0	0,0	0,0	0,0
Andalucía	100,0	0,0	0,0	0,0
Aragón (1)	97,6	2,4	0,0	0,0
Asturias (Principado de)	100,0	0,0	0,0	0,0
Balears (Illes) (1)	0,0	2,8	56,3	40,9
Canarias	100,0	0,0	0,0	0,0
Cantabria	100,0	0,0	0,0	0,0
Castilla y León	100,0	0,0	0,0	0,0
Castilla-La Mancha	100,0	0,0	0,0	0,0
Cataluña (1)	0,0	..	..	..
Comunidad Valenciana (2)	0,0	24,2	53,2	22,6
Extremadura	100,0	0,0	0,0	0,0
Galicia (3)	0,0	x	100,0	x
Madrid (Comunidad de)	100,0	0,0	0,0	0,0
Murcia (Región de)	100,0	0,0	0,0	0,0
Navarra (Comunidad Foral de) (4)	54,7	22,5	0,4	22,4
País Vasco (4)	0,9	24,1	28,9	46,1
Rioja (La)	100,0	0,0	0,0	0,0
Ceuta	100,0	0,0	0,0	0,0
Melilla	100,0	0,0	0,0	0,0

(1) Catalán, como lengua española diferente del castellano.

(2) Valenciano, como lengua española diferente del castellano.

(3) Gallego, como lengua española diferente del castellano. Datos no estadísticos basados en normativa lingüística de la comunidad.

(4) Euskera, como lengua española diferente del castellano.

## 19.1. Distribución porcentual del alumnado por modelo lingüístico en que cursa la enseñanza

(Conclusión)

	Sólo castellano	Castellano lengua de enseñanza y otra lengua española como materia	Enseñanza bilingüe	Enseñanza en otra lengua española y castellano como materia
<b>EDUCACIÓN SECUNDARIA OBLIGATORIA</b>				
Andalucía	100,0	0,0	0,0	0,0
Aragón (1)	100,0	x	0,0	0,0
Asturias (Principado de)	100,0	0,0	0,0	0,0
Balears (Illes) (1)	0,0	3,3	61,0	35,7
Canarias	100,0	0,0	0,0	0,0
Cantabria	100,0	0,0	0,0	0,0
Castilla y León	100,0	0,0	0,0	0,0
Castilla-La Mancha	100,0	0,0	0,0	0,0
Cataluña (1)	0,0	..	..	..
Comunidad Valenciana (2)	0,0	30,2	56,7	13,1
Extremadura	100,0	0,0	0,0	0,0
Galicia (3)	0,0	..	..	..
Madrid (Comunidad de)	100,0	0,0	0,0	0,0
Murcia (Región de)	100,0	0,0	0,0	0,0
Navarra (Comunidad Foral de) (4)	73,3	8,9	0,4	17,4
País Vasco (4)	0,7	38,3	23,7	37,4
Rioja (La)	100,0	0,0	0,0	0,0
Ceuta	100,0	0,0	0,0	0,0
Melilla	100,0	0,0	0,0	0,0
<b>BACHILLERATOS</b>				
Andalucía	100,0	0,0	0,0	0,0
Aragón (1)	100,0	0,0	0,0	0,0
Asturias (Principado de)	100,0	0,0	0,0	0,0
Balears (Illes) (1)	0,0	7,5	52,7	39,8
Canarias	100,0	0,0	0,0	0,0
Cantabria	100,0	0,0	0,0	0,0
Castilla y León	100,0	0,0	0,0	0,0
Castilla-La Mancha	100,0	0,0	0,0	0,0
Cataluña (1)	0,0	..	..	..
Comunidad Valenciana (2)	0,0	75,3	16,3	8,4
Extremadura	100,0	0,0	0,0	0,0
Galicia (3)	0,0	x	100,0	x
Madrid (Comunidad de)	100,0	0,0	0,0	0,0
Murcia (Región de)	100,0	0,0	0,0	0,0
Navarra (Comunidad Foral de) (4)	80,1	5,7	0,0	14,2
País Vasco (4)	0,2	62,8	1,5	35,5
Rioja (La)	100,0	0,0	0,0	0,0
Ceuta	100,0	0,0	0,0	0,0
Melilla	100,0	0,0	0,0	0,0
<b>FORMACIÓN PROFESIONAL</b>				
Andalucía	100,0	0,0	0,0	0,0
Aragón (1)	100,0	0,0	0,0	0,0
Asturias (Principado de)	100,0	0,0	0,0	0,0
Balears (Illes) (1)	0,0	0,6	63,4	36,0
Canarias	100,0	0,0	0,0	0,0
Cantabria	100,0	0,0	0,0	0,0
Castilla y León	100,0	0,0	0,0	0,0
Castilla-La Mancha	100,0	0,0	0,0	0,0
Cataluña (1)	0,0	..	..	..
Comunidad Valenciana (2)	0,0	82,5	15,8	1,7
Extremadura	100,0	0,0	0,0	0,0
Galicia (3)	0,0	x	100,0	x
Madrid (Comunidad de)	100,0	0,0	0,0	0,0
Murcia (Región de)	100,0	0,0	0,0	0,0
Navarra (Comunidad Foral de) (4)	96,6	2,2	0,0	1,2
País Vasco (4)	0,1	69,1	0,7	6,8
Rioja (La)	100,0	0,0	0,0	0,0
Ceuta	100,0	0,0	0,0	0,0
Melilla	100,0	0,0	0,0	0,0

(1) Catalán, como lengua española diferente del castellano.

(2) Valenciano, como lengua española diferente del castellano.

(3) Gallego, como lengua española diferente del castellano. Datos no estadísticos basados en normativa lingüística de la comunidad.

(4) Euskera, como lengua española diferente del castellano.

## 19.2. Distribución porcentual del alumnado de las Illes Balears por modelo lingüístico en que cursa la enseñanza (1)

	Sólo castellano	Castellano lengua de enseñanza y catalán como materia	Enseñanza bilingüe	Catalán lengua de enseñanza y castellano como materia
<b>TODOS LOS CENTROS</b>				
<b>TOTAL</b>	<b>0,0</b>	<b>3,0</b>	<b>54,0</b>	<b>43,0</b>
E. Infantil	0,0	0,7	36,0	63,3
E. Primaria	0,0	2,8	56,3	40,9
E. Especial	0,0	18,9	80,0	1,1
E. Secundaria Obligatoria	0,0	3,3	61,0	35,7
B.U.P. y C.O.U.	0,0	39,0	57,0	4,0
Bachillerato L.O.G.S.E.	0,0	0,0	51,7	48,3
F. P.	0,0	0,0	95,1	4,9
Ciclos Formativos de F.P.	0,0	0,6	62,9	36,4
Programas de Garantía Social	0,0	0,0	48,5	51,5
<b>CENTROS PÚBLICOS</b>				
<b>TOTAL</b>	<b>0,0</b>	<b>1,8</b>	<b>43,2</b>	<b>55,0</b>
E. Infantil	0,0	0,0	17,8	82,2
E. Primaria	0,0	1,5	45,8	52,7
E. Especial	0,0	41,7	47,9	10,4
E. Secundaria Obligatoria	0,0	2,7	49,9	47,4
B.U.P. y C.O.U.	0,0	47,9	52,1	0,0
Bachillerato L.O.G.S.E.	0,0	0,0	49,3	50,7
F. P.	0,0	0,0	0,0	100,0
Ciclos Formativos de F.P.	0,0	0,7	58,4	40,9
Programas de Garantía Social	0,0	0,0	45,4	54,6
<b>CENTROS PRIVADOS</b>				
<b>TOTAL</b>	<b>0,0</b>	<b>4,8</b>	<b>70,9</b>	<b>24,3</b>
E. Infantil	0,0	1,6	60,8	37,6
E. Primaria	0,0	4,8	71,3	23,9
E. Especial	0,0	16,3	83,7	0,0
E. Secundaria Obligatoria	0,0	4,1	76,1	19,8
B.U.P. y C.O.U.	0,0	35,3	59,1	5,6
Bachillerato L.O.G.S.E.	0,0	0,0	72,3	27,7
F. P.	0,0	0,0	100,0	0,0
Ciclos Formativos de F.P.	0,0	0,0	96,3	3,7
Programas de Garantía Social	0,0	0,0	78,4	21,6

(1) El modelo lingüístico de la enseñanza no universitaria en las Illes Balears, en proceso de desarrollo en el curso de referencia de los datos, tiene como características básicas las siguientes:

- El catalán, como lengua propia de las Illes Balears, es oficial en todos los niveles educativos.
- Los alumnos tienen derecho a recibir la primera enseñanza (E. Infantil y Primer ciclo de E. Primaria) en su lengua, sea ésta la catalana o la castellana.
- Los alumnos que se incorporan de forma tardía al sistema educativo son objeto de las adaptaciones curriculares necesarias para adaptar la enseñanza de las áreas lingüísticas del currículum a sus conocimientos previos y a su nivel de aprendizaje.
- Los alumnos, cualquiera que sea su lengua habitual al inicio de sus estudios, deben poder usar normal y correctamente el catalán y el castellano al final de la escolarización obligatoria.
- La enseñanza en lengua catalana debe cumplir dos requisitos mínimos: a) la mitad del computo horario; y b) en cada nivel, las áreas reglamentariamente fijadas (Ciencias Sociales y de la Naturaleza, básicamente).

## 19.3. Distribución porcentual del alumnado de Cataluña por modelo lingüístico en que cursa la enseñanza (1)

	Sólo castellano	Castellano lengua de enseñanza y catalán como materia	Enseñanza bilingüe	Catalán lengua de enseñanza y castellano como materia
<b>TODOS LOS CENTROS</b>				
<b>TOTAL</b>	<b>0,0</b>	..	..	..
E. Infantil	0,0	..	..	..
E. Primaria	0,0	..	..	..
E. Especial	0,0	..	..	..
E. Secundaria Obligatoria	0,0	..	..	..
B.U.P. y C.O.U.	0,0	..	..	..
Bachillerato L.O.G.S.E.	0,0	..	..	..
F. P.	0,0	..	..	..
Ciclos Formativos de F.P.	0,0	..	..	..
Programas de Garantía Social	0,0	..	..	..
<b>CENTROS PÚBLICOS</b>				
<b>TOTAL</b>	<b>0,0</b>	..	..	..
E. Infantil	0,0	..	..	..
E. Primaria	0,0	..	..	..
E. Especial	0,0	..	..	..
E. Secundaria Obligatoria	0,0	..	..	..
B.U.P. y C.O.U.	0,0	..	..	..
Bachillerato L.O.G.S.E.	0,0	..	..	..
F. P.	0,0	..	..	..
Ciclos Formativos de F.P.	0,0	..	..	..
Programas de Garantía Social	0,0	..	..	..
<b>CENTROS PRIVADOS</b>				
<b>TOTAL</b>	<b>0,0</b>	..	..	..
E. Infantil	0,0	..	..	..
E. Primaria	0,0	..	..	..
E. Especial	0,0	..	..	..
E. Secundaria Obligatoria	0,0	..	..	..
B.U.P. y C.O.U.	0,0	..	..	..
Bachillerato L.O.G.S.E.	0,0	..	..	..
F. P.	0,0	..	..	..
Ciclos Formativos de F.P.	0,0	..	..	..
Programas de Garantía Social	0,0	..	..	..

(1) El modelo lingüístico de la enseñanza no universitaria en Cataluña se basa en:

- El catalán, como lengua propia de Cataluña, se utiliza normalmente como lengua vehicular y de aprendizaje en la enseñanza no universitaria.
- Los niños tienen derecho a recibir la primera enseñanza en su lengua habitual, ya sea catalán o castellano.
- La enseñanza del catalán y del castellano debe tener garantizada una presencia adecuada en los planes de estudio, de forma que todos los niños han de poder utilizar correctamente las dos lenguas al final de la educación obligatoria.
- En la enseñanza postobligatoria se ha de fomentar el perfeccionamiento del conocimiento y uso de las dos lenguas.
- El alumnado que se incorpore tardíamente al sistema educativo de Cataluña debe recibir un apoyo especial y adicional de enseñanza del catalán.

### 19.4. Distribución porcentual del alumnado de la Comunidad Valenciana por modelo lingüístico en que cursa la enseñanza (1)

	Sólo castellano	Castellano lengua de enseñanza y valenciano como materia	Enseñanza bilingüe	Valenciano lengua de enseñanza y castellano como materia
<b>TODOS LOS CENTROS</b>				
<b>TOTAL</b>	<b>0,2</b>	<b>36,0</b>	<b>45,7</b>	<b>18,0</b>
E. Infantil	0,0	29,3	40,8	29,9
E. Primaria	0,0	24,2	53,2	22,6
E. Especial	55,0	9,9	27,7	7,5
E. Secundaria Obligatoria	0,0	30,2	56,7	13,1
B.U.P. y C.O.U.	0,0	71,0	22,4	6,6
Bachillerato L.O.G.S.E.	0,0	86,9	0,0	13,1
F. P.	0,0	95,7	3,0	1,4
Ciclos Formativos de F.P.	0,0	70,8	27,1	2,0
Programas de Garantía Social	..	..	..	..
<b>CENTROS PÚBLICOS</b>				
<b>TOTAL</b>	<b>0,2</b>	<b>36,5</b>	<b>39,0</b>	<b>24,3</b>
E. Infantil	0,0	25,3	33,7	41,0
E. Primaria	0,0	24,2	44,0	31,7
E. Especial	52,5	7,0	29,4	11,0
E. Secundaria Obligatoria	0,0	30,5	51,5	18,0
B.U.P. y C.O.U.	0,0	67,5	24,0	8,5
Bachillerato L.O.G.S.E.	0,0	86,1	0,0	13,9
F. P.	0,0	95,9	2,6	1,4
Ciclos Formativos de F.P.	0,0	66,4	31,0	2,6
Programas de Garantía Social	..	..	..	..
<b>CENTROS PRIVADOS</b>				
<b>TOTAL</b>	<b>0,3</b>	<b>35,0</b>	<b>60,9</b>	<b>3,8</b>
E. Infantil	0,0	37,9	55,8	6,3
E. Primaria	0,0	24,0	72,1	3,9
E. Especial	59,2	14,9	24,7	1,3
E. Secundaria Obligatoria	0,0	29,5	67,1	3,4
B.U.P. y C.O.U.	0,0	82,4	17,1	0,5
Bachillerato L.O.G.S.E.	0,0	100,0	0,0	0,0
F. P.	0,0	94,6	4,3	1,1
Ciclos Formativos de F.P.	0,0	85,6	14,4	0,0
Programas de Garantía Social	..	..	..	..

(1) El modelo lingüístico de la enseñanza no universitaria en la Comunidad Valenciana es el siguiente:

- La normativa en materia lingüística (Ley 4/1983 de la Generalitat Valenciana, de 23 de noviembre, de uso y enseñanza del valenciano) no contempla la posibilidad de estudiar exclusivamente en castellano, salvo excepciones previstas en la misma (se corresponde con la primera columna).
- En la zona castellano-hablante, el valenciano se imparte como asignatura y la lengua de enseñanza habitual es el castellano (segunda columna).
- En la zona valenciano-hablante existen varios programas: en el Programa de incorporación progresiva, se imparte el valenciano como asignatura y se incorporan progresivamente otras materias en esta lengua (tercera columna).
- Los otros programas son el Programa de enseñanza en valenciano y el Programa de inmersión lingüística. En el primero la lengua de enseñanza es el valenciano y el castellano (lengua y literatura) que se imparte como asignatura. El Programa de inmersión lingüística es similar al anterior pero, como su propio nombre indica, con mayor énfasis en la enseñanza del valenciano en los primeros años de escolarización (cuarta columna).

## 19.5. Distribución porcentual del alumnado de Galicia por modelo lingüístico en que cursa la enseñanza (1)

	Sólo castellano	Castellano lengua de enseñanza y gallego como materia	Enseñanza bilingüe	Gallego lengua de enseñanza y castellano como materia
<b>TODOS LOS CENTROS</b>				
<b>TOTAL</b>	<b>0,0</b>	..	..	..
E. Infantil	0,0	x	100,0	x
E. Primaria	0,0	x	100,0	x
E. Especial	0,0	..	..	..
E. Secundaria Obligatoria	0,0	x	100,0	x
B.U.P. y C.O.U.	0,0	..	..	..
Bachillerato L.O.G.S.E.	0,0	x	100,0	x
F. P.	0,0	..	..	..
Ciclos Formativos de F.P.	0,0	x	100,0	x
Programas de Garantía Social	0,0	x	100,0	x
<b>CENTROS PÚBLICOS</b>				
<b>TOTAL</b>	<b>0,0</b>	..	..	..
E. Infantil	0,0	x	100,0	x
E. Primaria	0,0	x	100,0	x
E. Especial	0,0	..	..	..
E. Secundaria Obligatoria	0,0	x	100,0	x
B.U.P. y C.O.U.	0,0	..	..	..
Bachillerato L.O.G.S.E.	0,0	x	100,0	x
F. P.	0,0	..	..	..
Ciclos Formativos de F.P.	0,0	x	100,0	x
Programas de Garantía Social	0,0	x	100,0	x
<b>CENTROS PRIVADOS</b>				
<b>TOTAL</b>	<b>0,0</b>	..	..	..
E. Infantil	0,0	x	100,0	x
E. Primaria	0,0	x	100,0	x
E. Especial	0,0	..	..	..
E. Secundaria Obligatoria	0,0	x	100,0	x
B.U.P. y C.O.U.	0,0	..	..	..
Bachillerato L.O.G.S.E.	0,0	x	100,0	x
F. P.	0,0	..	..	..
Ciclos Formativos de F.P.	0,0	x	100,0	x
Programas de Garantía Social	0,0	x	100,0	x

(1) Los datos de la estadística de esta comunidad no recogen el modelo lingüístico, pero de acuerdo al Decreto 247/1995 del 14 de septiembre por el que se desarrolla la Ley de Normalización Lingüística y su aplicación en las enseñanzas de Régimen General no universitarias previstas en la LOGSE, el modelo lingüístico en la comunidad de Galicia es bilingüe.

### 19.6. Distribución porcentual del alumnado de la Comunidad Foral de Navarra por modelo lingüístico en que se cursa la enseñanza (1)

	Sólo castellano (Modelo G)	Castellano lengua de enseñanza y euskera como materia (Modelo A)	Enseñanza bilingüe (Modelo B)	Euskera lengua de enseñanza y castellano como materia (Modelo D)
<b>TODOS LOS CENTROS</b>				
<b>TOTAL</b>	<b>64,5</b>	<b>16,2</b>	<b>0,3</b>	<b>19,0</b>
E. Infantil	43,0	29,1	0,2	27,7
E. Primaria	54,7	22,5	0,4	22,4
E. Especial	100,0	0,0	0,0	0,0
E. Secundaria Obligatoria	73,3	8,9	0,4	17,4
B.U.P. y C.O.U.	100,0	0,0	0,0	0,0
Bachillerato L.O.G.S.E.	78,4	6,1	0,0	15,5
F. P.	96,0	1,8	0,0	2,2
Ciclos Formativos de F.P.	96,3	2,8	0,0	0,9
Programas de Garantía Social	100,0	0,0	0,0	0,0
<b>CENTROS PÚBLICOS</b>				
<b>TOTAL</b>	<b>56,9</b>	<b>21,6</b>	<b>0,3</b>	<b>21,2</b>
E. Infantil	28,1	38,7	0,2	32,9
E. Primaria	44,6	30,7	0,3	24,4
E. Especial	100,0	0,0	0,0	0,0
E. Secundaria Obligatoria	67,4	12,8	0,7	19,1
B.U.P. y C.O.U.	100,0	0,0	0,0	0,0
Bachillerato L.O.G.S.E.	71,7	7,8	0,0	20,5
F. P.	93,9	2,7	0,0	3,4
Ciclos Formativos de F.P.	94,9	3,8	0,0	1,3
Programas de Garantía Social	100,0	0,0	0,0	0,0
<b>CENTROS PRIVADOS</b>				
<b>TOTAL</b>	<b>76,6</b>	<b>7,7</b>	<b>0,2</b>	<b>15,5</b>
E. Infantil	66,1	14,1	0,3	19,5
E. Primaria	69,7	10,4	0,5	19,4
E. Especial	100,0	0,0	0,0	0,0
E. Secundaria Obligatoria	81,2	3,7	0,0	15,1
B.U.P. y C.O.U.	-	-	-	-
Bachillerato L.O.G.S.E.	91,1	2,9	0,0	6,0
F. P.	100,0	0,0	0,0	0,0
Ciclos Formativos de F.P.	100,0	0,0	0,0	0,0
Programas de Garantía Social	100,0	0,0	0,0	0,0

(1) Los modelos lingüísticos existentes en esta comunidad autónoma son los siguientes:

- Modelo G: Enseñanza en castellano.
- Modelo A: Enseñanza en castellano. Incorpora el estudio de la Lengua Vasca como materia.
- Modelo D: Enseñanza en lengua vasca. Incluye la materia de Lengua Castellana y Literatura.
- Modelo B: Enseñanza bilingüe. Imparte varias materias en lengua vasca y varias en lengua castellana.



## 19.7. Distribución porcentual del alumnado del País Vasco por modelo lingüístico en que cursa la enseñanza (1)

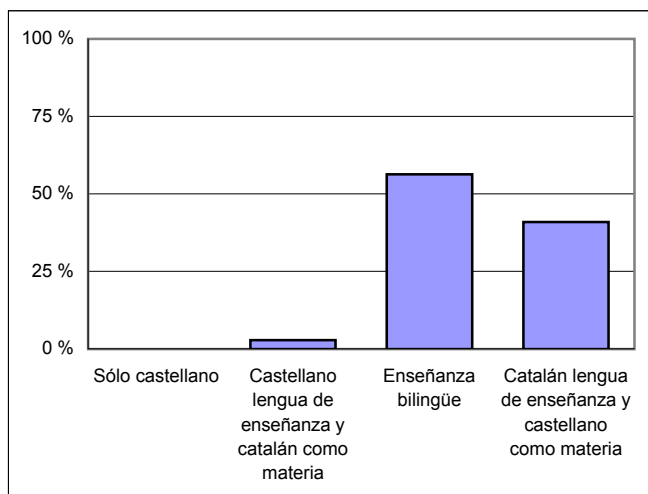
	Sólo castellano (Modelo X)	Castellano lengua de enseñanza y euskera como materia (Modelo A)	Enseñanza bilingüe (Modelo B)	Euskera lengua de enseñanza y castellano como materia (Modelo D)
<b>TODOS LOS CENTROS</b>				
<b>TOTAL</b>	<b>0,6</b>	<b>36,7</b>	<b>21,3</b>	<b>41,3</b>
E. Infantil	0,7	11,8	29,0	58,5
E. Primaria	0,9	24,1	28,9	46,1
E. Especial	0,0	93,1	1,4	5,4
E. Secundaria Obligatoria	0,7	38,3	23,7	37,4
B.U.P. y C.O.U.	0,0	100,0	0,0	0,0
Bachillerato L.O.G.S.E.	0,2	61,6	1,5	36,7
F. P.	100,0	0,0	0,0	0,0
Ciclos Formativos de F.P.	0,0	90,2	0,9	8,9
Programas de Garantía Social	..	..	..	..
<b>CENTROS PÚBLICOS</b>				
<b>TOTAL</b>	<b>0,0</b>	<b>29,2</b>	<b>17,8</b>	<b>53,0</b>
E. Infantil	0,0	5,6	20,3	74,0
E. Primaria	0,0	13,5	24,8	61,6
E. Especial	0,0	86,4	3,3	10,3
E. Secundaria Obligatoria	0,0	29,0	23,9	47,1
B.U.P. y C.O.U.	0,0	100,0	0,0	0,0
Bachillerato L.O.G.S.E.	0,0	57,7	0,2	42,1
F. P.	..	..	..	..
Ciclos Formativos de F.P.	0,0	84,8	1,7	13,5
Programas de Garantía Social	..	..	..	..
<b>CENTROS PRIVADOS</b>				
<b>TOTAL</b>	<b>1,2</b>	<b>43,6</b>	<b>24,6</b>	<b>30,6</b>
E. Infantil	1,5	18,7	38,7	41,1
E. Primaria	1,6	32,9	32,3	33,2
E. Especial	0,0	98,3	0,0	1,7
E. Secundaria Obligatoria	1,1	45,2	23,5	30,1
B.U.P. y C.O.U.	0,0	100,0	0,0	0,0
Bachillerato L.O.G.S.E.	0,5	66,4	3,2	29,8
F. P.	100,0	0,0	0,0	0,0
Ciclos Formativos de F.P.	0,0	94,7	0,2	5,1
Programas de Garantía Social	..	..	..	..

(1) Los modelos lingüísticos existentes en esta comunidad autónoma son los siguientes:

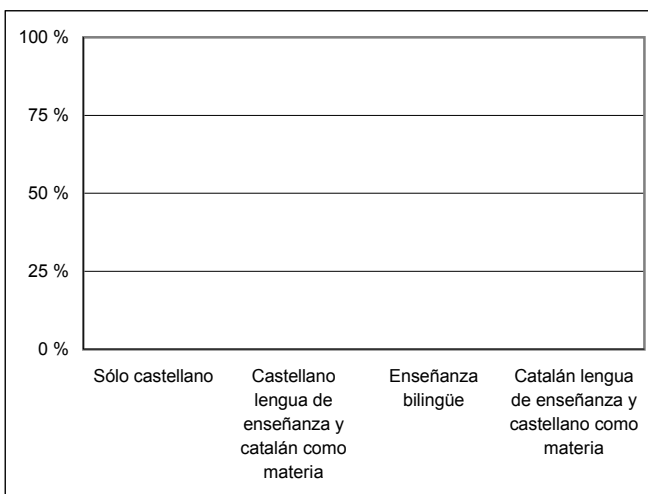
- Modelo A: Todas las materias, excepto la Lengua y Literatura Vasca y los idiomas modernos, se imparten básicamente en castellano.
- Modelo B: Tanto la lengua castellana como el euskera se utilizarán para impartir las otras materias.
- Modelo D: Todas las materias, excepto la Lengua y Literatura Castellana y los idiomas modernos, se imparten básicamente en euskera.
- Modelo X: Se recoge bajo esta denominación el alumnado que actualmente no estudia euskera.

19.8. Distribución porcentual del alumnado de E. Primaria según modelo lingüístico

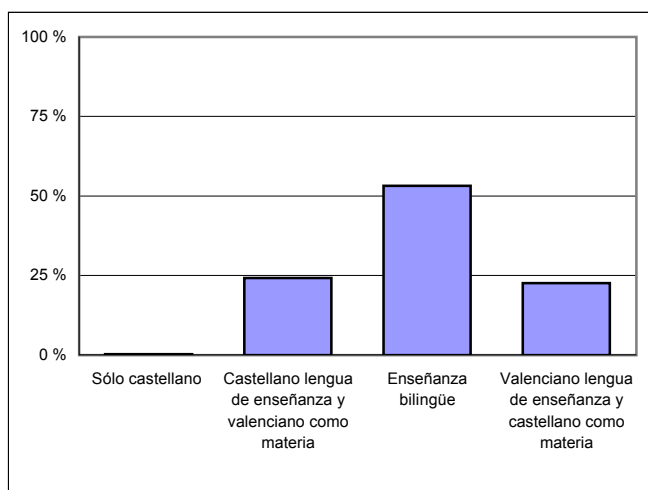
Illes Balears



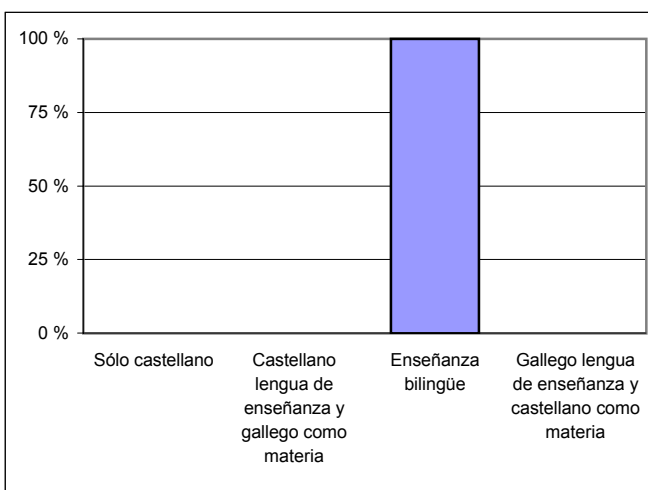
Cataluña



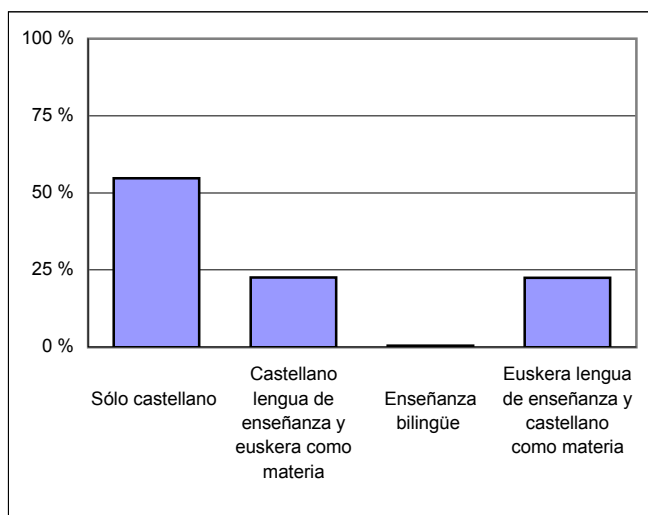
Comunidad Valenciana



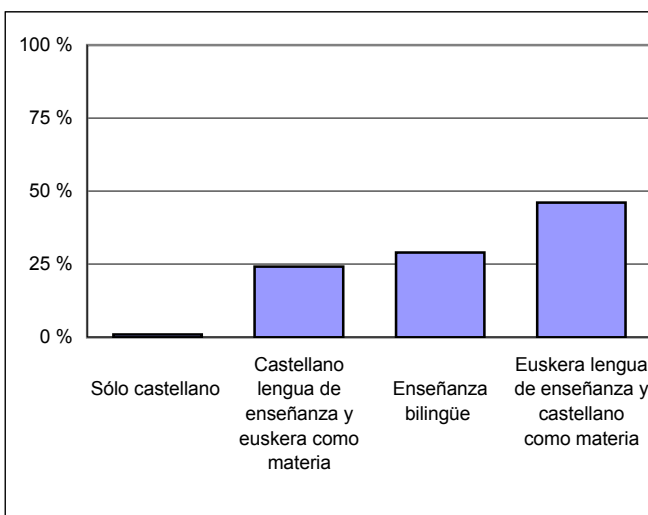
Galicia (1)



Comunidad Foral de Navarra



País Vasco



(1) Los datos de la estadística de esta comunidad no recogen el modelo lingüístico, pero de acuerdo al Decreto 247/1995 del 14 de septiembre por el que se desarrolla la Ley de Normalización Lingüística y su aplicación en las enseñanzas de Régimen General no universitarias previstas en la LOGSE, el modelo lingüístico en la comunidad de Galicia es bilingüe.