



# Unidad de Igualdad del MEFP

## IGUALDAD EN CIFRAS MEFP



GOBIERNO DE ESPAÑA MINISTERIO DE EDUCACIÓN Y FORMACIÓN PROFESIONAL This is The Real Spain.com AGENDA 2030

Inicio El Ministerio Servicios al ciudadano Prensa Contenidos

Buscador

**DESTACADOS**

Sede electrónica

Becas Generales 2019-2020

Atención a casos de acoso y malos tratos en centros educativos  
Teléfono: 903 018 018  
Chat ATAR (servicio 24h)  
Guadalajara / Alicante

Contacto

Publicaciones y bibliotecas

Estadísticas

Alejandro Tiana inaugura SIMO EDUCACIÓN 2019

+ Ver más

ACTUALIDAD DEL MINISTERIO

Martes, 02 de julio de 2019  
**Más de 500 docentes participan en el Programa de Profesores Visitantes en Estados Unidos, Canadá y Reino Unido**  
 La ministra de Educación y Formación Profesional en funciones, Isabel Celaá, ha asistido a las Jornadas de Orientación de estos profesores que se celebran en Madrid.

Martes, 02 de julio de 2019  
**Alejandro Tiana interviene en la presentación del portal educativo BNEscolar**

DIRECTO A

Proyecto de Ley LOMLOE

Preparado para el Brexit

AGENDA 2030

TWITTER

Tweets sor @educaciongob

Ministerio de Educación y F...  
 @educaciongob

Abierta la convocatoria para solicitar ayudas a las actividades por parte de confederaciones, federaciones y asociaciones de alumnos. El plazo finaliza el 14 de julio.  
 educacionyfp.gob.es/servicios-al-c...

PORTALES DE INTERÉS

TodoFP.es

intef

cidead Centro para la Innovación y Desarrollo de la Educación a Distancia

Convivencia Escolar

+ Ver más

portal de la transparencia

participación pública en proyectos normativos

**Ei Espacio de Igualdad**

Punto de acceso general



Espacio de Igualdad MEFP

<http://www.educacionyfp.gob.es/>



- **La Sección Igualdad en Cifras muestra la evolución de la incorporación de las mujeres a la Educación**, ofreciendo una mirada con perspectiva de género a la presencia, participación y resultados de hombres y mujeres en las diferentes etapas educativas.
- Si las estadísticas en general nos posibilitan cuantificar la realidad y disponer así de elementos que permitan su análisis la Sección **Igualdad en Cifras** nace con la pretensión de hacer **protagonista** de nuestra mirada **a la variable sexo**
- Explotamos las Bases de Datos que alojan las estadísticas del Ministerio



GOBIERNO DE ESPAÑA MINISTERIO DE EDUCACIÓN Y FORMACIÓN PROFESIONAL

Contacte con nosotros

Unidad de Igualdad

Presentación Normativa **Igualdad en cifras** Formación Enlaces de Interés Eventos Contacto

Unidad de Igualdad de Género

Unidades de Igualdad en la Administración General del Estado

Igualdad en las Comunidades Autónomas

Unidades de Igualdad en Universidades

## Unidad de Igualdad de Género

El **Espacio de Igualdad** del Ministerio de Educación y Formación Profesional constituye una herramienta de consulta y sensibilización de la comunidad educativa, y persigue el objetivo de contribuir a esa inrenunciable empresa que la sociedad española emprendió hace décadas: construir una sociedad más justa e igualitaria para mujeres y hombres y libre de la lacra social que supone la violencia contra las mujeres, empresa a la que este Ministerio quiere contribuir con decisión y firmeza.

Este Espacio de Igualdad pretende, asimismo, ofrecer testimonio del impacto de las políticas públicas de Igualdad en la Educación, ofreciendo a la ciudadanía una ventana en la que asomarse al conjunto de actuaciones que este Ministerio ha puesto en marcha y tiene previstas en torno a la Igualdad.

[Ver folleto de la Unidad de Igualdad](#)

InterCambia

Convivencia Escolar

crnie Centro Nacional de Innovación e Investigación Educativa

educaLAB

intefMOOC

ÁMBITO EDUCATIVO PREVENCIÓN DE VIOLENCIA DE GÉNERO

Igualdad en Cifras



Uo está aquí: [Presentación](#) > **Igualdad en cifras**

- Alumnado matriculado**
- Resultados académicos del alumnado
- Profesorado y otro personal
- Nivel de formación y otros resultados académicos de la población
- Otras estadísticas de Igualdad

## Igualdad en cifras

[Volver](#)



La Sección Igualdad en Cifras muestra la evolución de la incorporación de las mujeres a la Educación ofreciendo una mirada con perspectiva de género a la presencia, participación y resultados de hombres y mujeres en las diferentes etapas educativas.

Si las estadísticas en general nos posibilitan cuantificar la realidad y disponer así de elementos que permitan su análisis, la Sección Igualdad en Cifras nace con la pretensión de hacer protagonista de nuestra mirada a la variable sexo en una lectura ad hoc de las Bases de Datos que alojan las estadísticas del Ministerio, [Estadísticas de Educación](#), a las que se remite a las personas interesadas como fuente de toda la información que se ofrece en esta sección y en las que se pueden encontrar muchos más datos desagregados por sexo.

- [Alumnado matriculado](#)
- [Resultados académicos del alumnado](#)
- [Profesorado y otro personal](#)
- [Nivel de formación y otros resultados académicos de la población](#)



- [Ver publicación con visor Interactivo](#)
- [Nota de prensa](#)



### Alumnado matriculado

Escolarización en el sistema educativo

Alumnado de enseñanzas de Régimen General no universitarias

Alumnado de enseñanzas universitarias

Alumnado de enseñanzas de Régimen Especial no universitarias

Educación de adultos

Alumnado con necesidades específicas de apoyo educativo

Alumnado extranjero

Resultados académicos del alumnado

Profesorado y otro personal

Nivel de formación y otros resultados académicos de la población

Otras estadísticas de Igualdad

## Alumnado matriculado

▶ **Escolarización en el sistema educativo**

▶ Alumnado de enseñanzas de Régimen General no universitarias

▶ Alumnado de enseñanzas universitarias

▶ Alumnado de enseñanzas de Régimen Especial no universitarias

▶ Educación de adultos

▶ Alumnado con necesidades específicas de apoyo educativo

▶ Alumnado extranjero

[Volver](#)

*La educación es el arma más poderosa que puedes usar para cambiar el mundo*

Nelson Mandela



Presentación Normativa **Igualdad en cifras** Formación Enlaces de interés Eventos

Ud está aquí: [Presentación](#) [Igualdad en cifras](#) [Alumnado matriculado](#) [Escolarización en el sistema educativo](#)

### Alumnado matriculado

#### Escolarización en el sistema educativo

Alumnado de enseñanzas de Régimen General no universitarias

Alumnado de enseñanzas universitarias

Alumnado de enseñanzas de Régimen Especial no universitarias

Educación de adultos

Alumnado con necesidades específicas de apoyo educativo

Alumnado extranjero

Resultados académicos del alumnado

Profesorado y otro personal

Nivel de formación y otros resultados educativos de la población

Otras estadísticas de Igualdad

## Escolarización en el sistema educativo

[Volver](#)

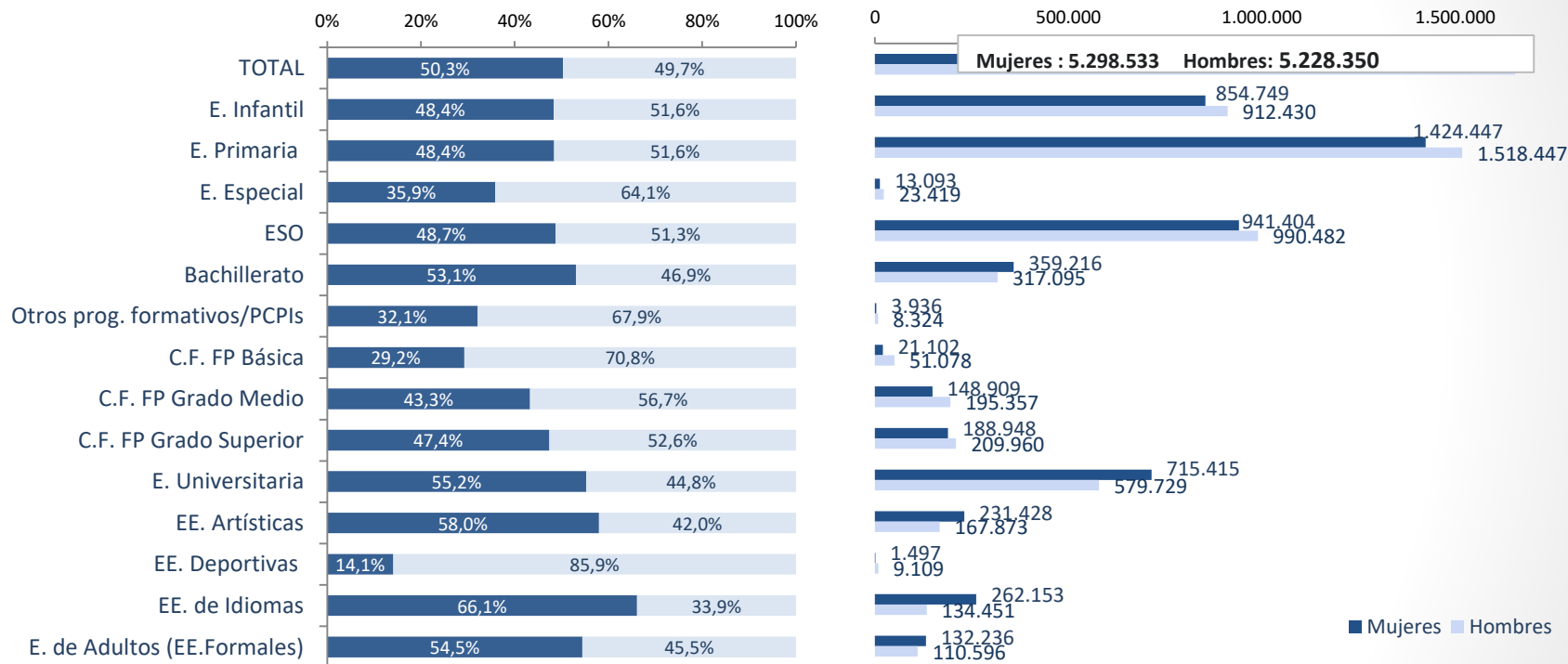


### Indicadores de género

- [Alumnado matriculado en el sistema educativo según sexo y enseñanza. Curso 2017-2018](#)
- [Tasas netas de escolarización de 16 a 24 años en el sistema educativo, por sexo y nivel educativo. Curso 2016-2017](#)
- [Evolución de las tasas netas de escolarización de 16 a 24 años en el sistema educativo por sexo](#)



## Alumnado matriculado en el sistema educativo según sexo y enseñanza. Curso 2017-2018



Fuente: Anuario estadístico. Las cifras de la Educación en España. MEFP

Nota: información actualizada a 08/03/2019. Detalles metodológicos, información ampliada, y posteriores actualizaciones se encuentran disponibles en:

<http://www.educacionyfp.gob.es/servicios-al-ciudadano/estadisticas/indicadores-publicaciones-sintesis/cifras-educacion-espana.html>

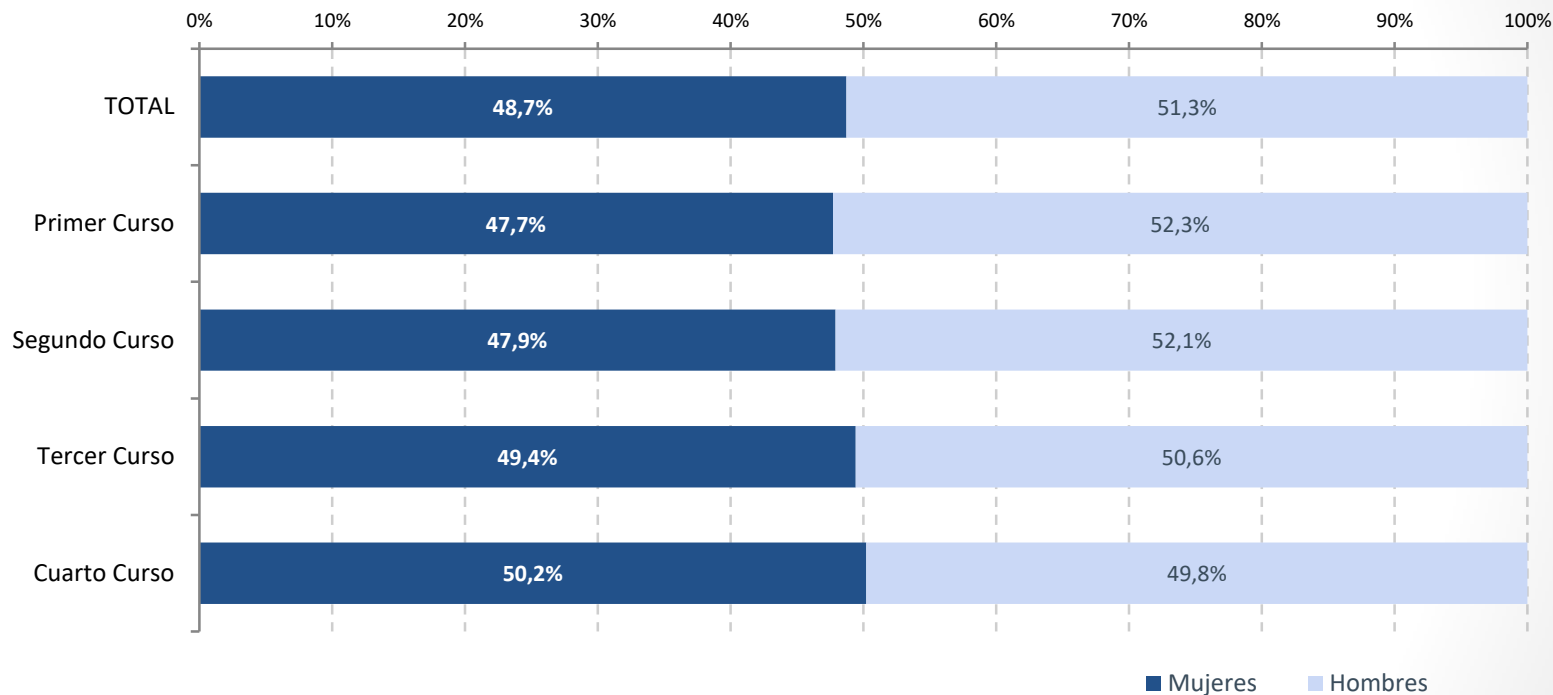




# Educación Secundaria y Bachillerato



## Porcentaje de alumnado matriculado en ESO por curso y sexo. Curso 2017-2018



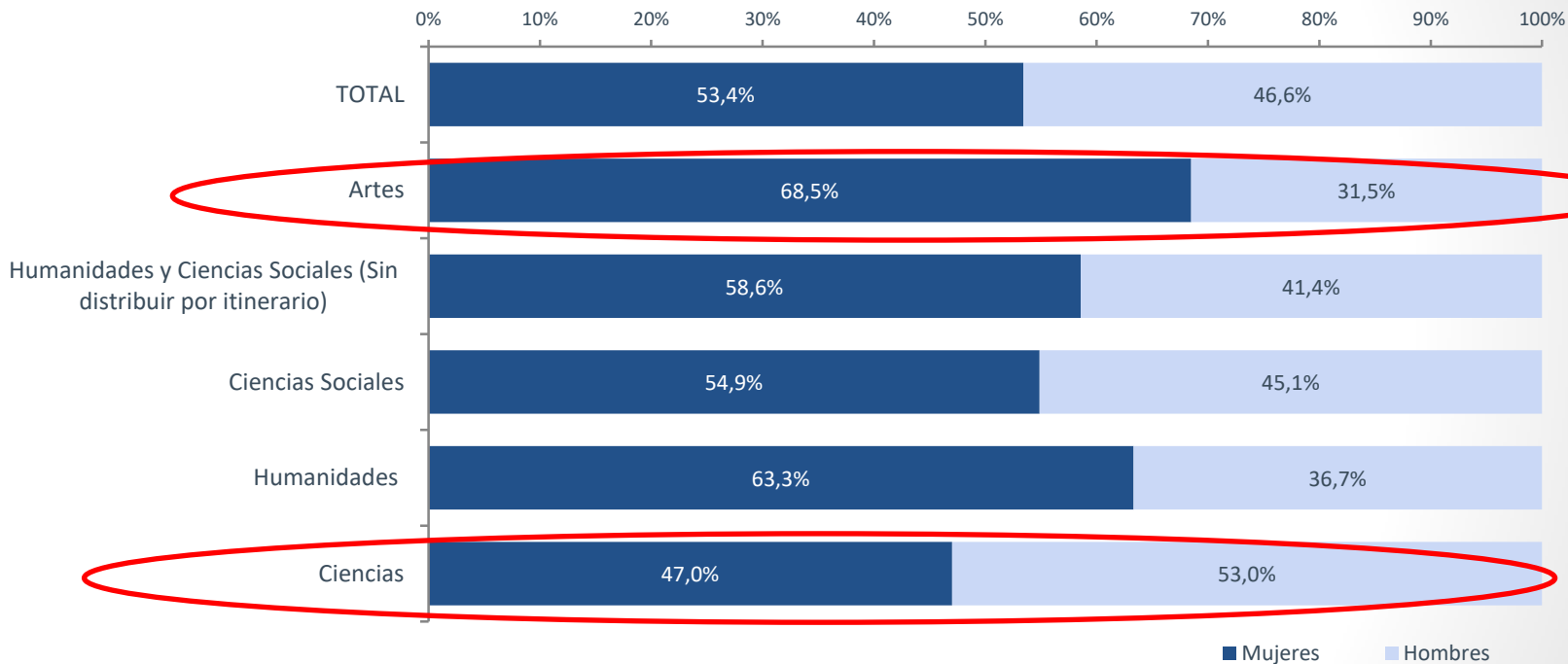
Fuente: Estadística de las Enseñanzas no universitarias. Alumnado matriculado. MEFP

Nota: Detalles metodológicos, información ampliada, y posteriores actualizaciones se encuentran disponibles en:

<http://www.educacionyfp.gob.es/servicios-al-ciudadano/estadisticas/no-universitaria/alumnado/matriculado.html>



## Porcentaje de alumnado matriculado en Bachillerato presencial por modalidad y sexo. Curso 2017-2018



Fuente: Estadística de las Enseñanzas no universitarias. Alumnado matriculado. MEFP

Nota: Detalles metodológicos, información ampliada, y posteriores actualizaciones se encuentran disponibles en:

<http://www.educacionyfp.gob.es/servicios-al-ciudadano/estadisticas/no-universitaria/alumnado/matriculado.html>

Alumnado matriculado

Resultados académicos del  
alumnado

**Profesorado y otro personal**

Nivel de formación y otros  
resultados educativos de la  
población

Otras estadísticas de Igualdad

## Profesorado y otro personal

[Volver](#)

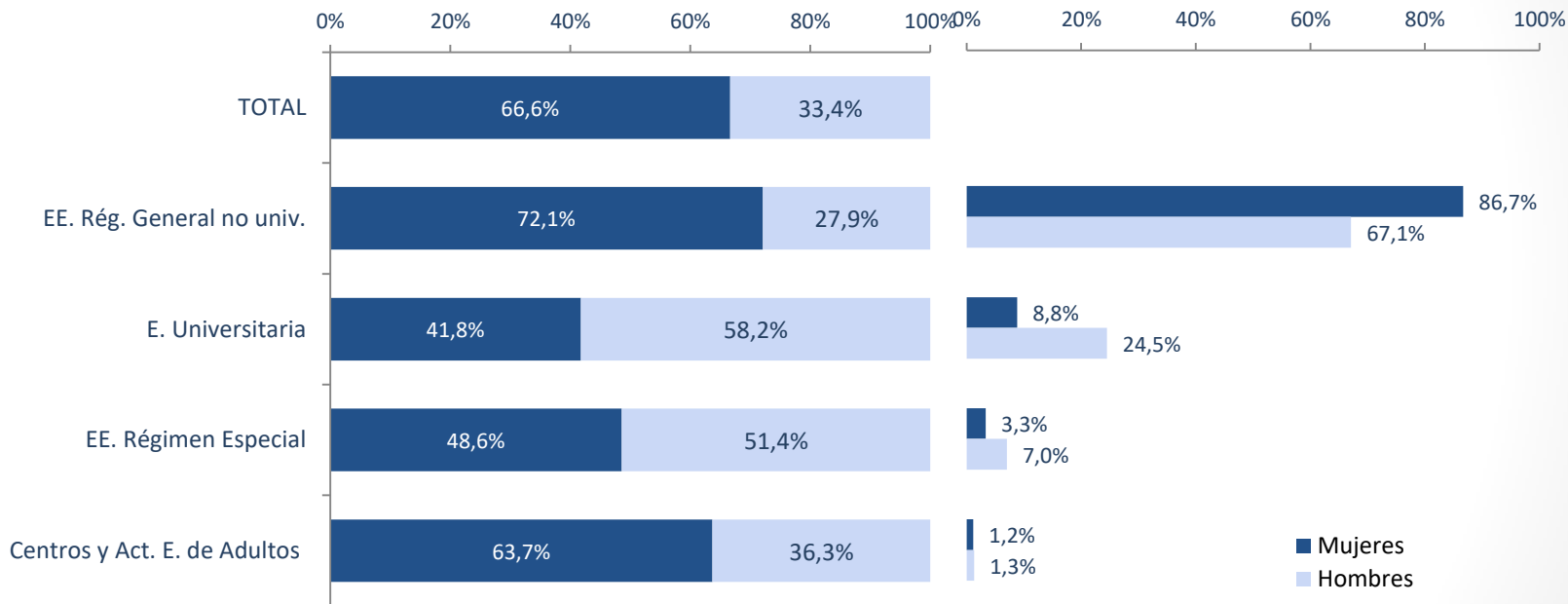


### Indicadores de género

- [Porcentaje y distribución del profesorado por sexo y tipo de enseñanza. Curso 2017-2018](#)
- [Evolución del profesorado de Enseñanzas de Régimen General no universitarias por sexo](#)
- [Distribución porcentual del profesorado de Enseñanzas de Régimen General no universitarias según sexo y tipo de centro. Curso 2016-2017](#)
- [Profesorado de Enseñanzas de Régimen General no universitarias por sexo y edad. Curso 2017-2018](#)
- [Porcentaje de mujeres en los equipos directivos de los centros de Enseñanzas de Régimen General no universitarias, por tipo de centro y cargo. Curso 2015-2016](#)
- [Evolución del porcentaje de mujeres en los equipos directivos de los centros de Enseñanzas de Régimen General no universitarias por tipo de cargo. Total, centros E. Primaria y centros E. Secundaria y FP.](#)
- [Evolución del profesorado de Enseñanzas de Régimen Especial por sexo.](#)
- [Distribución porcentual del profesorado de Enseñanzas de Régimen Especial según sexo y tipo de centro. Curso 2017-2018](#)
- [Evolución del profesorado de Educación universitaria \(PDI\)](#)
- [Profesorado de Educación Universitaria \(PDI\) por sexo y edad. Curso 2017-2018](#)
- [Distribución porcentual del profesorado \(PDI\) en centros propios de universidades públicas según sexo y rama de conocimiento. Curso 2017-2018](#)
- [Porcentaje y distribución del profesorado \(PDI\) en centros propios de universidades públicas según sexo y categoría de personal. Curso 2017-2018](#)



## Porcentaje y distribución del profesorado por sexo y tipo de enseñanza. Curso 2017-2018



Fuente: Anuario estadístico. Las cifras de la Educación en España. MEFP

Nota: Detalles metodológicos, información ampliada y actualizaciones se encuentran disponibles en:

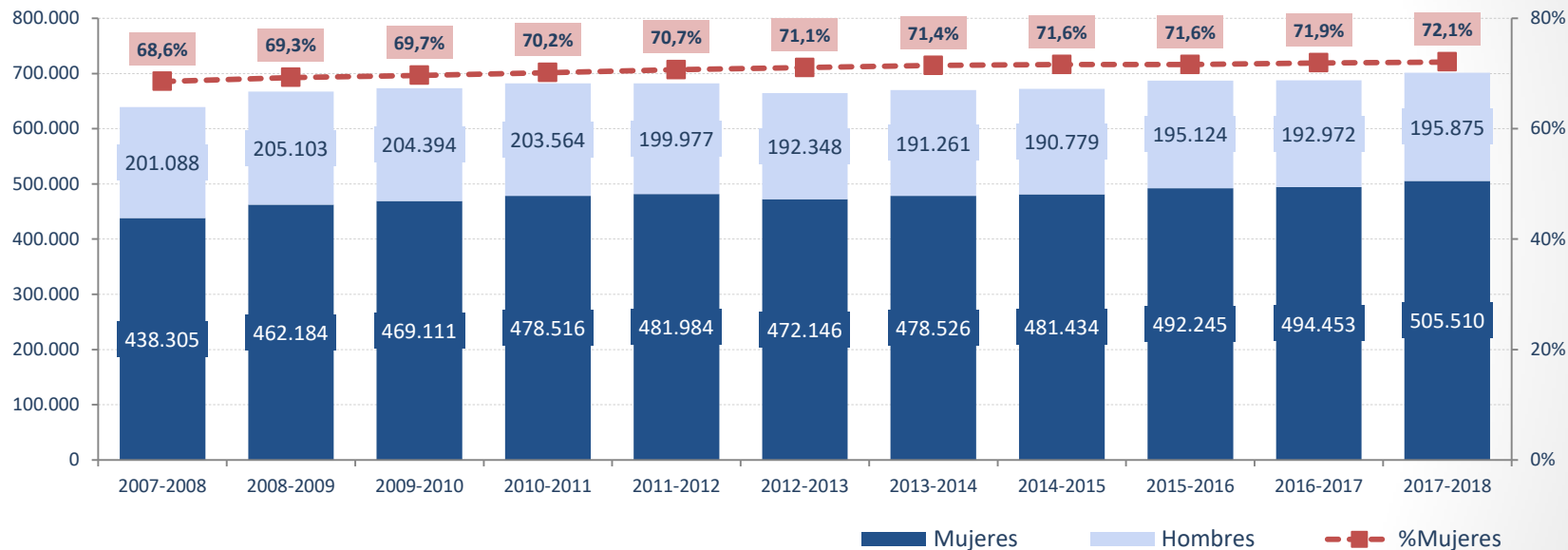
<http://www.educacionyfp.gob.es/servicios-al-ciudadano/estadisticas/indicadores-publicaciones-sintesis/cifras-educacion-espana.html>



## Evolución del profesorado de Enseñanzas de Régimen General no universitarias por sexo

Valores absolutos

Porcentaje de mujeres



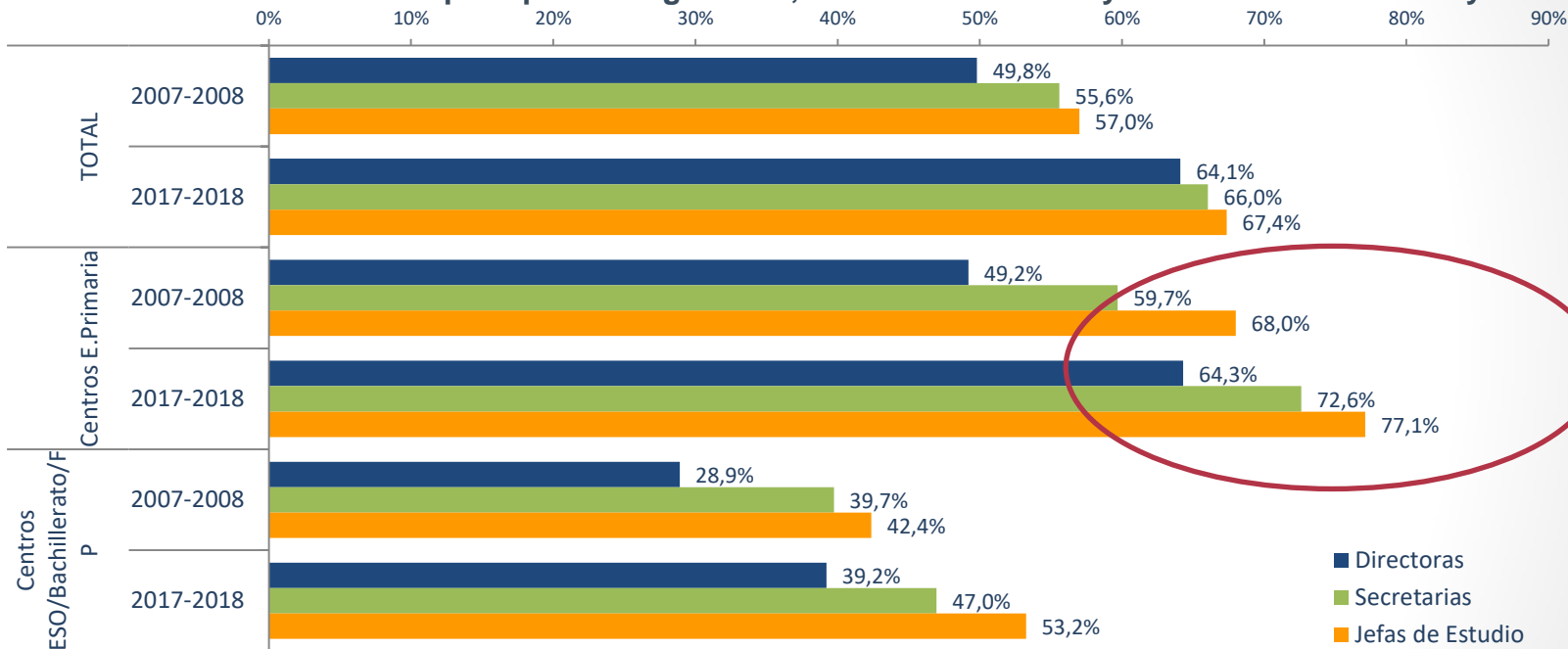
Fuente: Estadísticas de las Enseñanzas no Universitarias. Series de profesorado. MEFP

Nota: Detalles metodológicos, información ampliada y actualizaciones se encuentran disponibles en:

<http://www.educacionyfp.gob.es/servicios-al-ciudadano/estadisticas/no-universitaria/profesorado/estadistica>



## Evolución del porcentaje de mujeres en los equipos directivos de los centros de Enseñanzas de Régimen General no universitarias por tipo de cargo. Total, centros E. Primaria y centros E. Secundaria y FP



Fuente: Fuente: Estadísticas de las Enseñanzas no Universitarias. Series de profesorado. MEFP

Nota: Detalles metodológicos, información ampliada y actualizaciones se encuentran disponibles en:

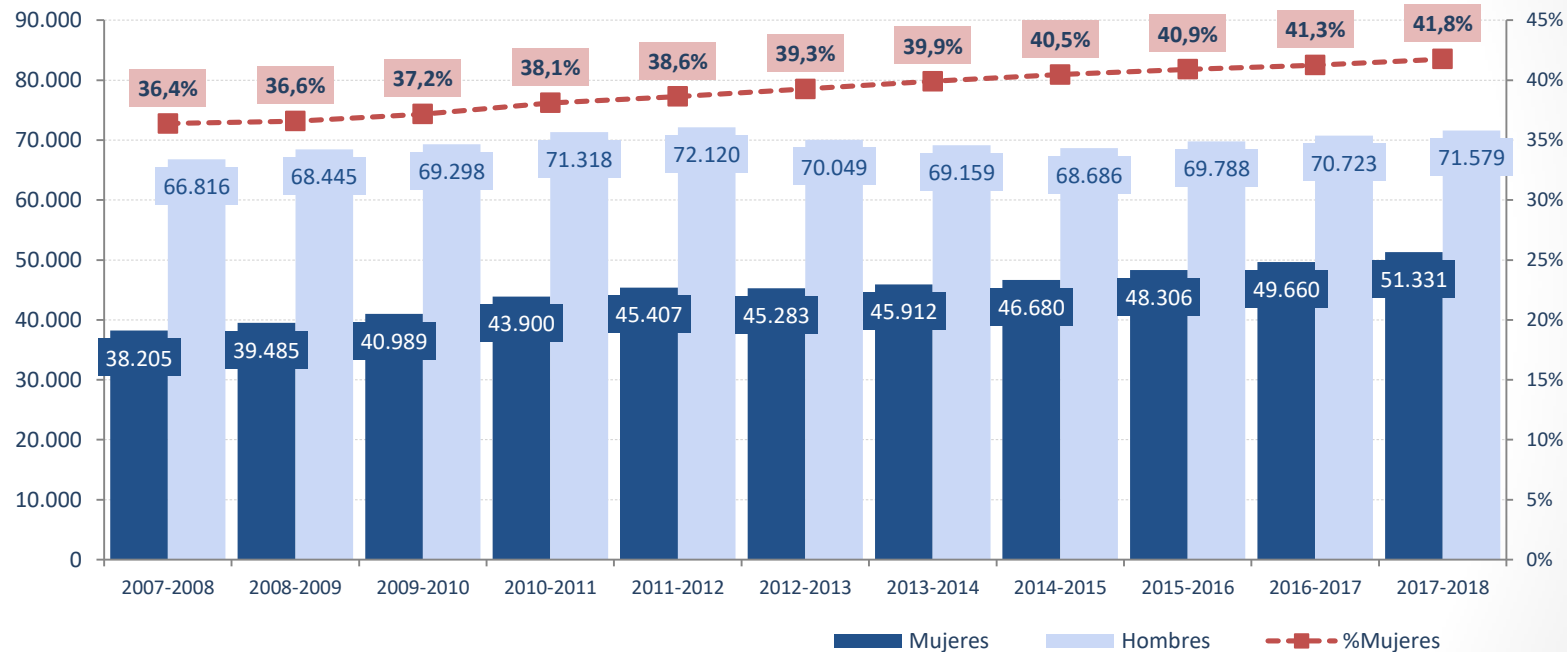
<http://www.educacionyfp.gob.es/servicios-al-ciudadano/estadisticas/indicadores-publicaciones-sintesis/cifras-educacion-espana.html>



## Evolución del profesorado de educación Universitaria (PDI)

Valores absolutos

Porcentaje de mujeres



Fuente: Estadísticas Universitarias. Estadística de personal de las universidades (EPU). MECD

Nota: Detalles metodológicos, información ampliada y actualizaciones se encuentran disponibles en:

<http://www.educacionyfp.gob.es/servicios-al-ciudadano/estadisticas/universitaria/estadisticas/personal-universitario.html>





MINISTERIO DE EDUCACIÓN Y  
FORMACIÓN PROFESIONAL



# Universidad



Alumnado matriculado

**Resultados académicos del alumnado**

Resultados académicos de enseñanzas de régimen general no universitarias

**Resultados académicos de enseñanzas universitarias**

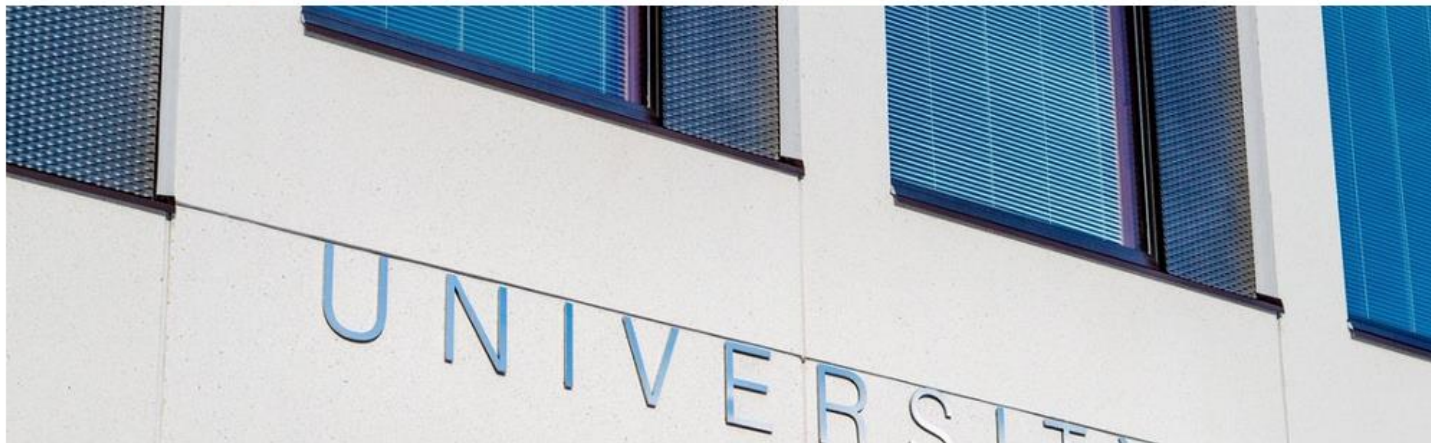
Profesorado y otro personal

Nivel de formación y otros resultados académicos de la población

Otras estadísticas de Igualdad

## Resultados académicos de enseñanzas universitarias

[Volver](#)

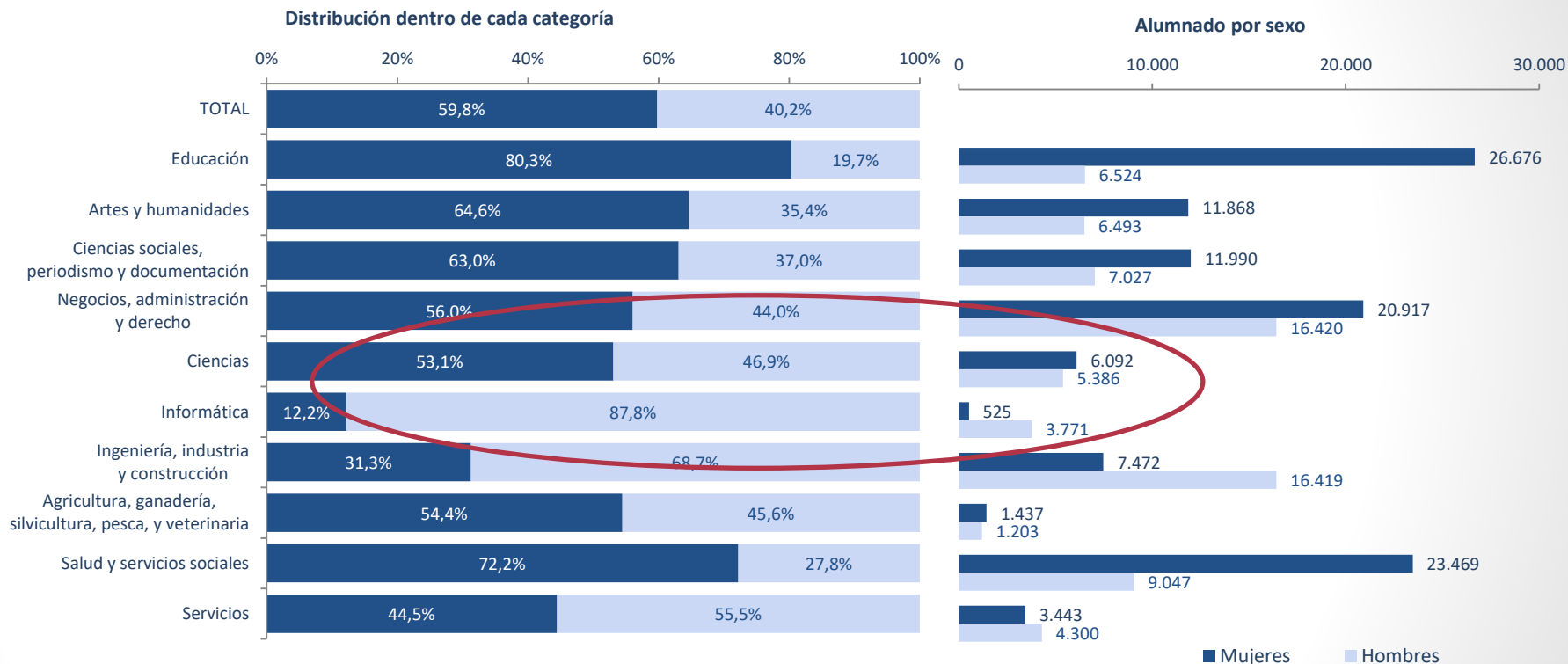


### Indicadores de género

- [Estudiantes egresados en estudios de Grado y 1º y 2º ciclo según sexo y ámbito de estudio. Curso 2016-2017](#)
- [Estudiantes egresados en estudios de Máster según sexo y ámbito de estudio. Curso 2016-2017](#)
- [Número de tesis doctorales aprobadas por sexo y edad. Año 2016](#)



## Estudiantes egresados en estudios de Grado <sup>(1)</sup> según sexo y ámbito de estudio. Curso 2017-2018



(1) No incluye al alumnado de titulaciones de primer y segundo ciclo

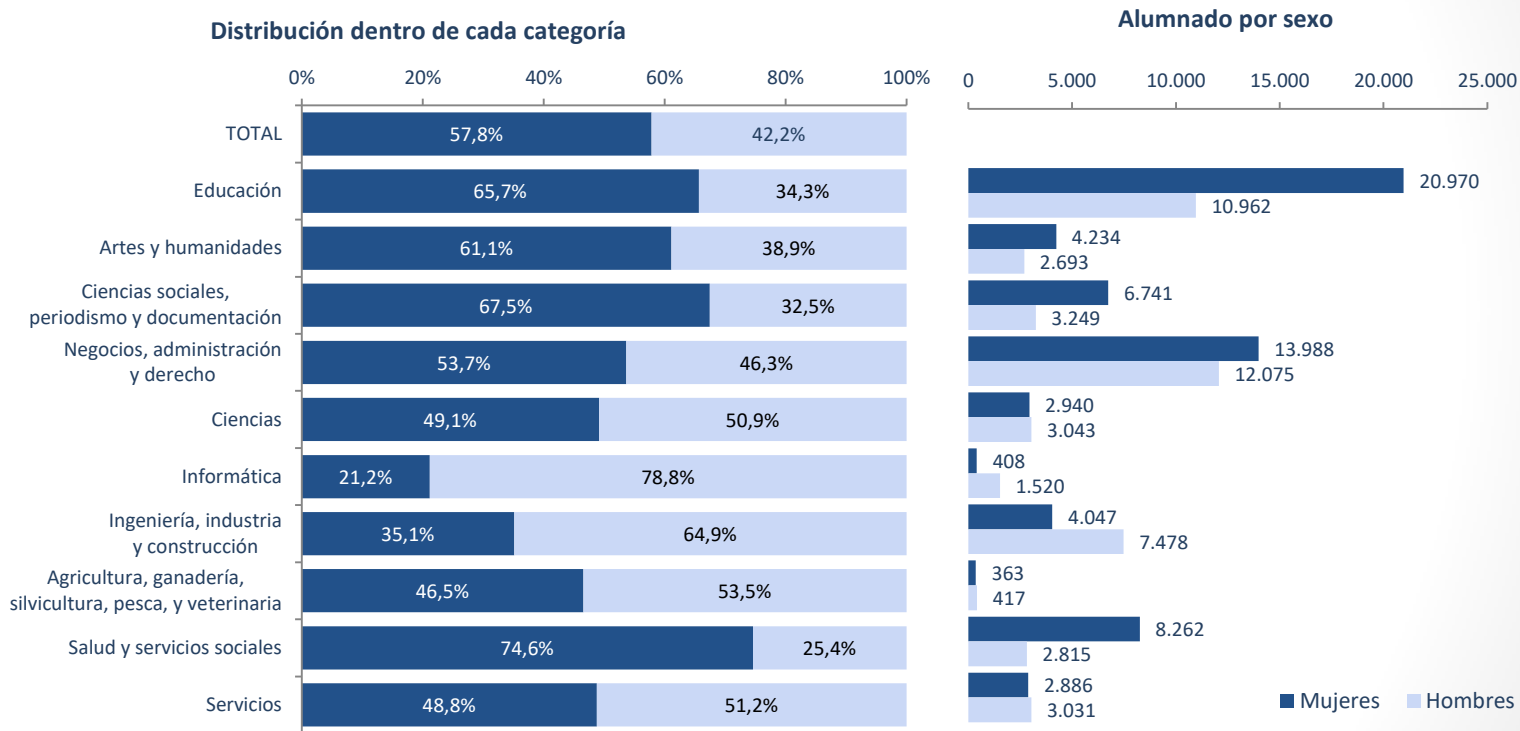
Fuente: Estadísticas Universitarias. Estadística de estudiantes. MCNU

Nota: Detalles metodológicos, información ampliada, y posteriores actualizaciones se encuentran disponibles en:

<http://www.educacionyfp.gob.es/servicios-al-ciudadano/estadisticas/universitaria/estadisticas/alumnado.html>



## Estudiantes egresados en estudios de Máster según sexo y ámbito de estudio. Curso 2017-2018



Fuente: Estadísticas Universitarias. Estadística de estudiantes. MCNU

Nota: Detalles metodológicos, información ampliada y posteriores actualizaciones se encuentran disponibles en:

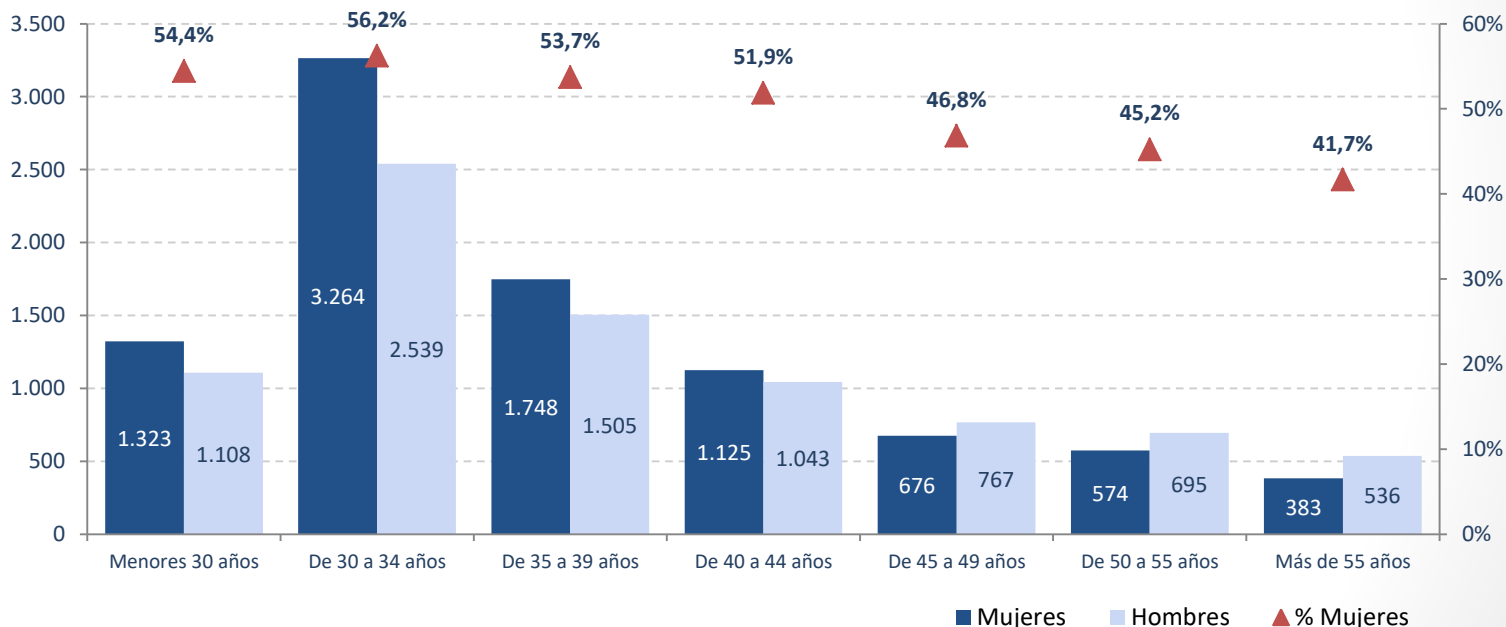
<http://www.educacionyfp.gob.es/servicios-al-ciudadano/estadisticas/universitaria/estadisticas/alumnado.html>



## Número de tesis doctorales aprobadas por sexo y edad. Año 2017

Valores absolutos

Porcentaje de mujeres



Fuente: Estadísticas Universitarias. Estadística de estudiantes. MCNU

Nota: Detalles metodológicos, información ampliada, y posteriores actualizaciones se encuentran disponibles en:

<http://www.educacionyfp.gob.es/servicios-al-ciudadano/estadisticas/universitaria/estadisticas.html>



MINISTERIO DE EDUCACIÓN Y  
FORMACIÓN PROFESIONAL



# Formación Profesional

Alumnado matriculado

**Resultados académicos del alumnado**

Resultados académicos de enseñanzas de régimen general no universitarias

Resultados académicos de enseñanzas universitarias

Profesorado y otro personal

Nivel de formación y otros resultados educativos de la población

Otras estadísticas de Igualdad

## Resultados académicos de enseñanzas de régimen general no universitarias

[Volver](#)



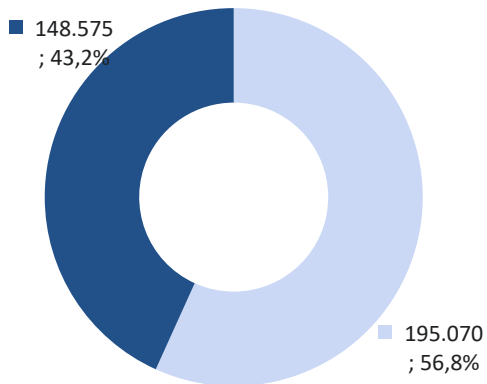
### Indicadores de género

- [Alumnado que terminó los estudios en enseñanzas no universitarias según sexo y enseñanza. Curso 2016-2017](#)
- [Tasas brutas de población que se gradúa en cada enseñanza/titulación. Curso 2016-2017](#)
- [Evolución de la tasa bruta de población que finaliza ESO \(Graduado en Secundaria\) por sexo.](#)
- [Evolución de la tasa bruta de población que finaliza Bachillerato por sexo.](#)
- [Evolución de la tasa bruta de población que obtiene el título de Técnico por sexo.](#)
- [Evolución de la tasa bruta de población que obtiene el título de Técnico Superior por sexo.](#)
- [Tasas de idoneidad en edades significativas de la escolaridad obligatoria por sexo y edad. Curso 2017-2018](#)
- [Porcentaje de alumnado que promociona curso en ESO y Bachillerato por sexo. Curso 2016-2017](#)
- [Porcentaje de módulos superados en relación con evaluados en CF Grado Medio por sexo y familia profesional. Curso 2015-2016](#)
- [Porcentaje de módulos superados en relación con evaluados en CF Grado Superior por sexo y familia profesional. Curso 2015-2016](#)
- [Distribución porcentual del alumnado evaluado en EE. de Formación Profesional en 5 y más módulos según el número de módulos superados, por grado y sexo. Curso 2015-2016](#)

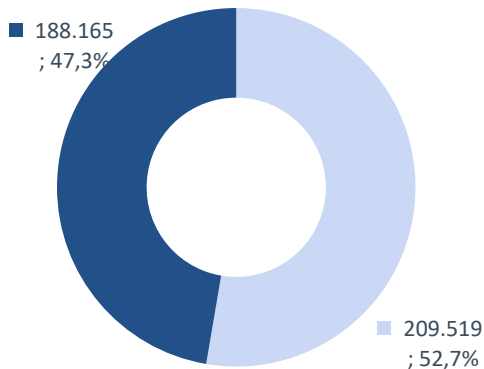


## Porcentaje y valores absolutos de alumnado matriculado en enseñanzas de Formación Profesional. Curso 2017-2018

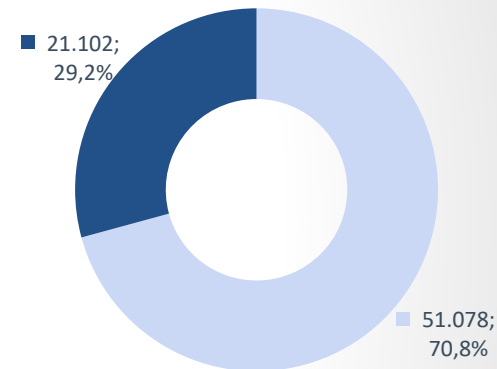
### Grado Medio



### Grado Superior



### FP Básica



Fuente: Estadística de las Enseñanzas no universitarias. Alumnado matriculado. MEFP

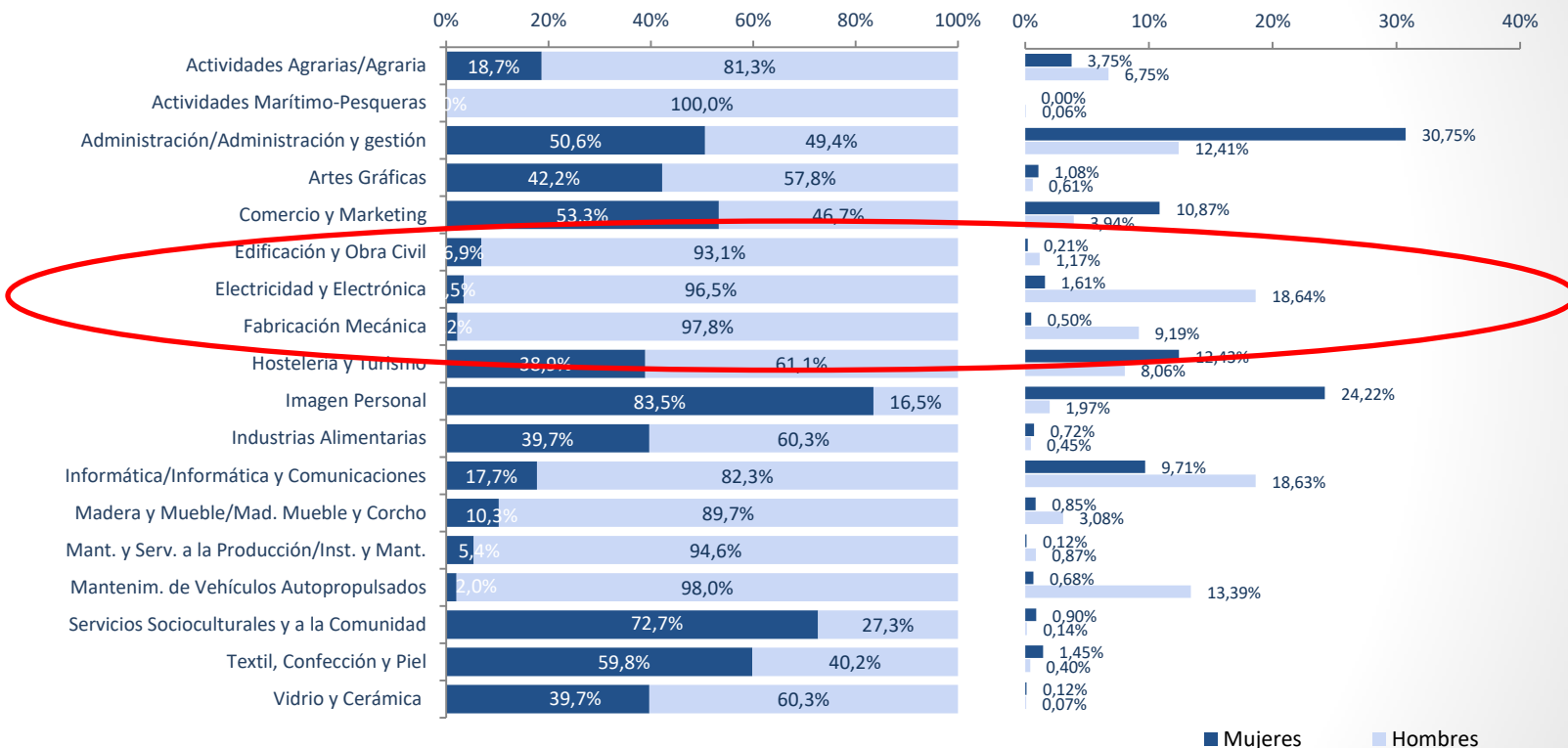
Nota: Detalles metodológicos, información ampliada y posteriores actualizaciones se encuentran disponibles en:

<http://www.educacionyfp.gob.es/servicios-al-ciudadano/estadisticas/no-universitaria/alumnado/matriculado.html>





## Porcentaje y distribución de alumnado matriculado en FP Básica por sexo y familia profesional. Curso 2017-2018



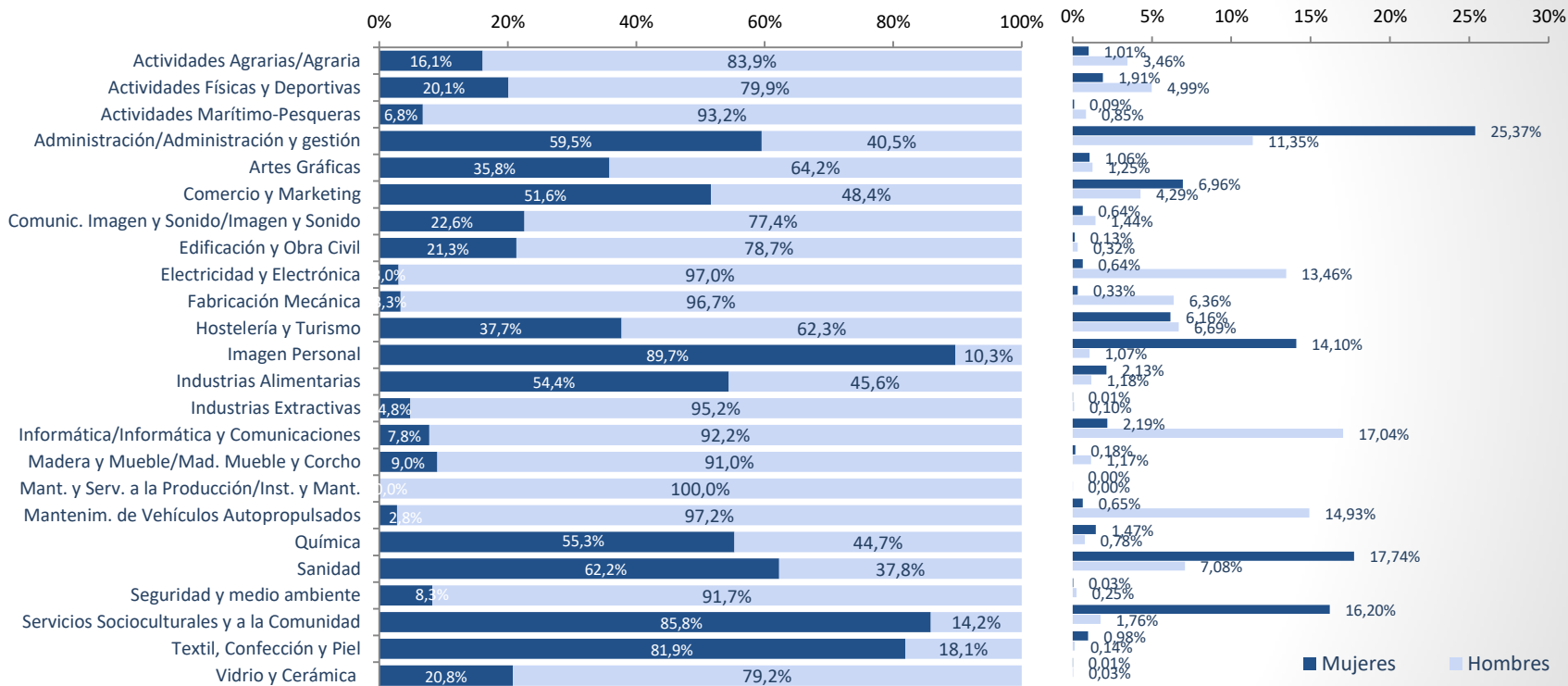
Fuente: Estadística de las Enseñanzas no universitarias. Alumnado matriculado. MEFP

Nota: Detalles metodológicos, información ampliada, y posteriores actualizaciones se encuentran disponibles en:

<http://www.educacionyfp.gob.es/servicios-al-ciudadano/estadisticas/no-universitaria/alumnado/matriculado.html>



## Porcentaje y distribución de alumnado matriculado en Ciclos Formativos de FP Grado Medio por sexo y familia profesional. Curso 2017-2018



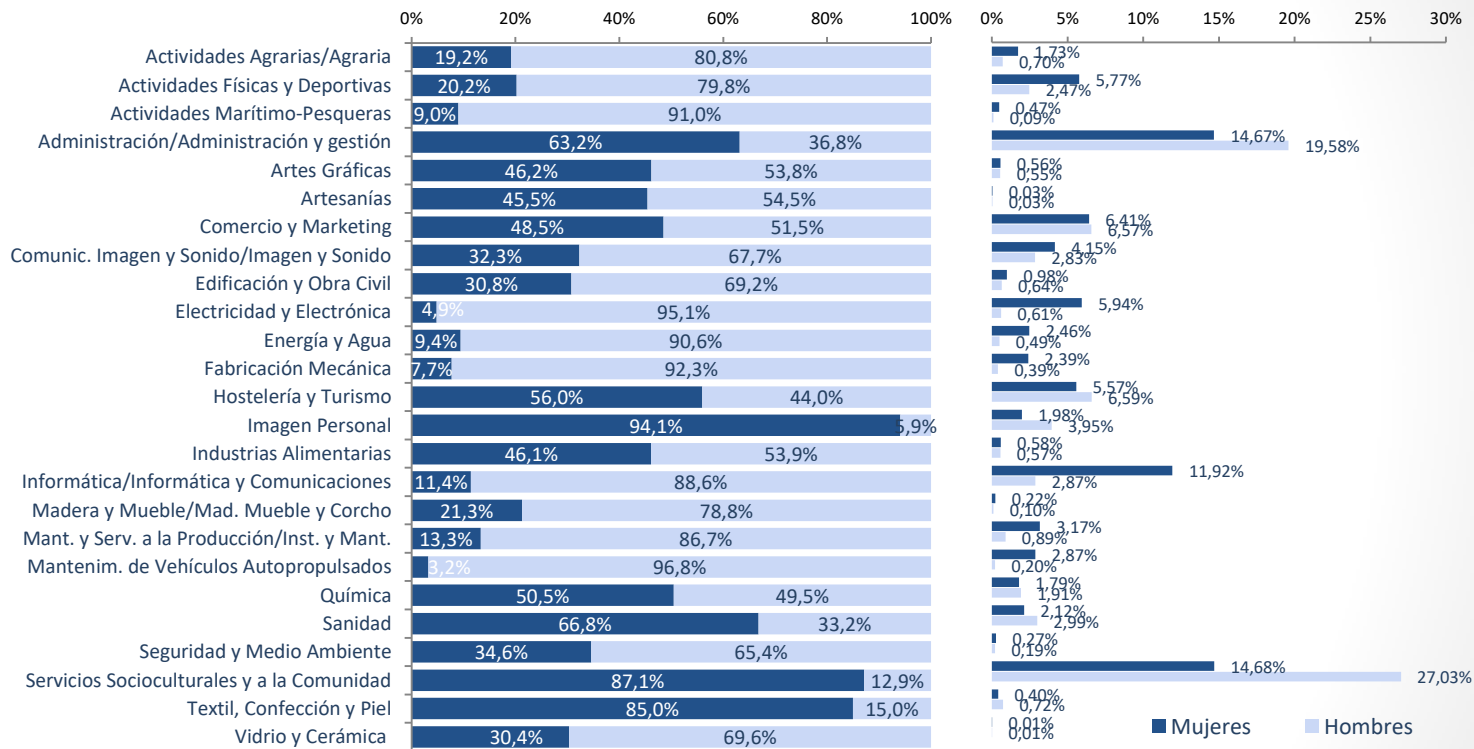
Fuente: Estadística de las Enseñanzas no universitarias. Alumnado matriculado. MEFP

Nota: Detalles metodológicos, información ampliada, y posteriores actualizaciones se encuentran disponibles en:

<http://www.educacionyfp.gob.es/servicios-al-ciudadano/estadisticas/no-universitaria/alumnado/matriculado.html>



# Porcentajes y distribución de alumnado matriculado en Ciclos Formativos de Grado Superior por sexo y familia profesional. Curso 2017-2018



Fuente: Estadística de las Enseñanzas no universitarias. Alumnado matriculado. MEFP

Nota: Detalles metodológicos, información ampliada, y posteriores actualizaciones se encuentran disponibles en:

<http://www.educacionyfp.gob.es/servicios-al-ciudadano/estadisticas/no-universitaria/alumnado/matriculado.html>



- Alumnado matriculado
- Resultados académicos del alumnado
- Profesorado y otro personal
- Nivel de formación y otros resultados académicos de la población
- Otras estadísticas de Igualdad

## Igualdad en cifras

[Volver](#)

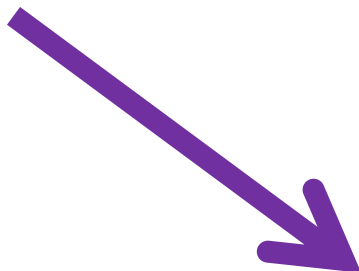


La Sección Igualdad en Cifras muestra la evolución de la incorporación de las mujeres a la Educación ofreciendo una mirada con perspectiva de género a la presencia, participación y resultados de hombres y mujeres en las diferentes etapas educativas.

Si las estadísticas en general nos posibilitan cuantificar la realidad y disponer así de elementos que permitan su análisis, la Sección Igualdad en Cifras nace con la pretensión de hacer protagonista de nuestra mirada a la variable sexo en una lectura ad hoc de las Bases de Datos que alojan las estadísticas del Ministerio, [Estadísticas de Educación](#), a las que se remite a las personas interesadas como fuente de toda la información que se ofrece en esta sección y en las que se pueden encontrar muchos más datos desagregados por sexo.

- [Alumnado matriculado](#)
- [Resultados académicos del alumnado](#)
- [Profesorado y otro personal](#)
- [Nivel de formación y otros resultados académicos de la población](#)

- [Ver publicación con visor Interactivo](#)
- [Nota de prensa](#)





Alumnado matriculado

Resultados académicos del  
alumnado

Profesorado y otro personal

Nivel de formación y otros  
resultados académicos de la  
población

Otras estadísticas de Igualdad

## Otras estadísticas de Igualdad



### ▶ [INE. Mujeres y hombres en España](#) <sup>(E)</sup>

Ofrece desde una perspectiva de género, una selección de los indicadores más relevantes en el momento actual que permitan analizar la situación de hombres y mujeres, en determinadas áreas sociales y económicas como educación, empleo, salarios e inclusión social, salud, ciencia y tecnología, etc.



### ▶ [EIGE Base de datos de estadísticas de género](#) <sup>(E)</sup>

La base de datos contiene estadísticas de género de toda la Unión Europea (UE) y más allá, a nivel de la UE, de los Estados miembros y de Europa. Su objetivo es proporcionar pruebas estadísticas que puedan utilizarse para respaldar y complementar la Estrategia de la Comisión Europea (CE) sobre la igualdad de género y apoyar a los Estados miembros para que supervisen su progreso.



### ▶ [OECD Datos de igualdad de género](#) <sup>(E)</sup>

La Iniciativa de Género de la OCDE examina las barreras existentes a la igualdad de género en la educación, el empleo y el espíritu empresarial. Este sitio web supervisa el progreso realizado por los gobiernos para promover la igualdad de género tanto en países de la OCDE como en países que no pertenecen a la OCDE y proporciona buenas prácticas basadas en herramientas analíticas y datos confiables.



### ▶ [EUROSTAT. Indicadores de género](#) <sup>(E)</sup>

SDG 5 tiene como objetivo lograr la igualdad de género al terminar con todas las formas de discriminación, violencia y cualquier práctica dañina contra mujeres y niñas en las esferas pública y privada. También reconoce la importancia del acceso universal a la salud sexual y reproductiva y los derechos reproductivos para combatir la desigualdad de género.



### ▶ [Indicadores de Género Naciones Unidas](#) <sup>(E)</sup>

Conjunto Mínimo de Indicadores de Género es una colección de 52 indicadores cuantitativos y 11 indicadores cualitativos que abordan temas relevantes relacionados con igualdad de género y / o empoderamiento de las mujeres.



### ▶ [UNECE . Base de Datos Estadísticos por género. Educación](#) <sup>(E)</sup>

UNECE es la Comisión Económica para Europa de las Naciones Unidas (CEPE) para promover la integración económica pan-europea. Incluye 56 Estados miembros en Europa, América del Norte y Asia.



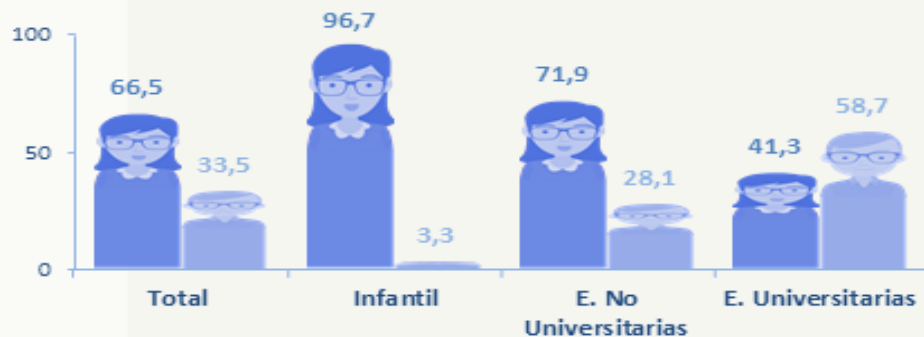
## Las mujeres representan la mayoría de los cargos directivos y del profesorado en la enseñanza no universitaria.

En los centros escolares, el 65% de los puestos de dirección los ocupan mujeres, 15 puntos porcentuales más que hace 10 años



Estos porcentajes crecen, en **Educación Infantil (superiores al 93%)** y descienden a sus mínimos en los centros de Educación Secundaria Obligatoria (ESO), **Bachillerato y Formación Profesional (38,4%, 47,4% y 51,4%, respectivamente).**

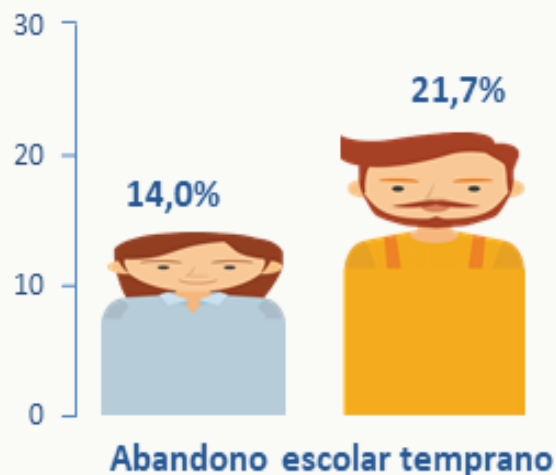
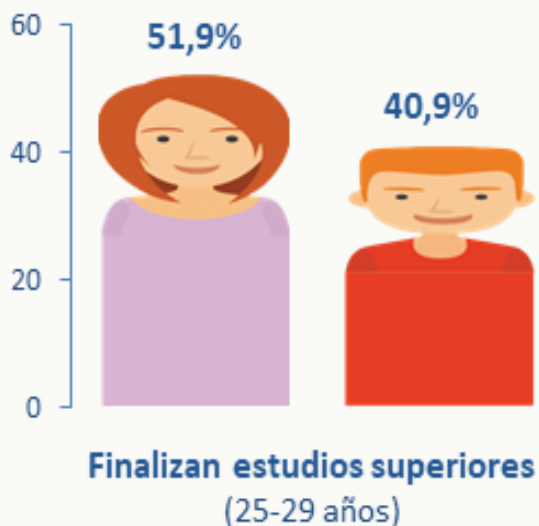
### Profesorado Curso 2016-2017



La docencia es una profesión históricamente feminizada, el **66,5%** de todo el profesorado es mujer, su presencia varía desde el **96,7%** en Educación Infantil, **71,9%** en las enseñanzas no universitarias y cae hasta el **41,3%** en la Educación Universitaria.

## RESULTADOS ACADÉMICOS

Considerando el conjunto de la Educación Superior Universitaria y no Universitaria, el **51,9%** de las mujeres de **25 a 29 años ha finalizado estudios superiores**, 11 puntos porcentuales por encima de los varones de ese mismo grupo de edad (40,9%). Asimismo, las tasas de abandono escolar temprano son más bajas entre ellas (14% frente al 21,7% de los chicos).  
2018





Como norma general, las chicas tienen más éxito que los chicos a la hora de superar cursos de secundaria y bachillerato y también módulos de FP.

## Esta feminización de los estudios contrasta, sin embargo, con la masculinización del mercado laboral

- Las mujeres tienen peores tasas de empleabilidad en todos los niveles de formación entre los 25 y los 64 años.
- Según datos de 2018. Las tasas de paro, cuando se restringen al grupo de mujeres entre 25 y 34 años, no solo no mejoran sino que aumentan más de tres puntos porcentuales en total y hasta 10 para aquellas que no han alcanzado la primera etapa de la Educación Secundaria.







MINISTERIO DE EDUCACIÓN Y  
FORMACIÓN PROFESIONAL

U*i*  
Unidad de  
igualdad

M<sup>a</sup> Esperanza Salgado Ferreiro  
[esperanza.salgado@educacion.gob.es](mailto:esperanza.salgado@educacion.gob.es)