

Escolarización



9.605.654 estudiantes escolarizados



86,3 %

8,2 %

5,5 %

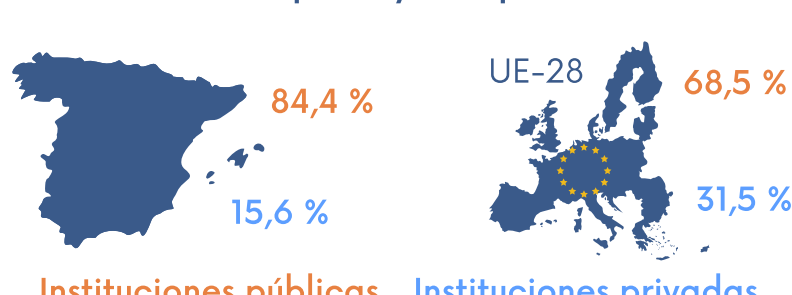
Enseñanzas de Régimen General
Enseñanzas de Régimen Especial
Enseñanzas de personas adultas

Según la titularidad del centro

Alumnado escolarizado en Enseñanzas de Régimen General en España



Alumnado de educación primaria y secundaria en España y Europa



Alumnado extranjero

862.520 estudiantes extranjeros en Enseñanzas de Régimen General y Especial (9,9 % del alumnado)



+8,4 % respecto al curso 2018-2019



Bachillerato
Enseñanzas obligatorias
Formación Profesional

Tasas

Tasas netas de escolarización



Relación porcentual entre el número de estudiantes de una edad determinada y el total de población de esa misma edad

Educación Infantil
Enseñanzas obligatorias
Enseñanzas postobligatorias

Tasas de idoneidad

Porcentaje de alumnado que se encuentra matriculado en el curso teórico correspondiente a esa edad

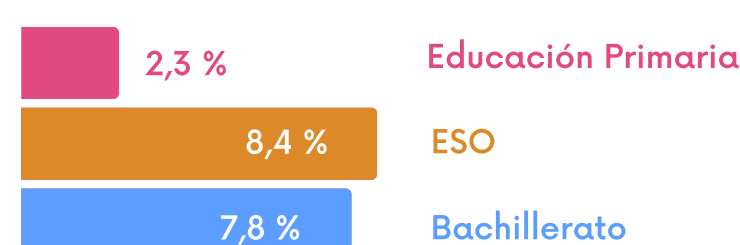


Repetición de curso

Porcentaje de alumnado repetidor (PISA 2018)

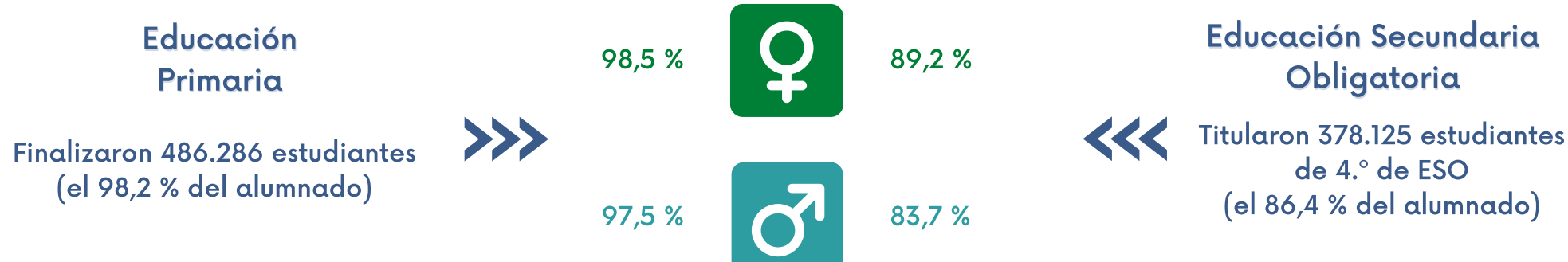


Porcentaje de alumnado que no promocionó en alguno de los cursos de la etapa, en España



Resultados académicos. Curso 2018-2019

Finalización de las enseñanzas obligatorias



Finalización de las enseñanzas postobligatorias

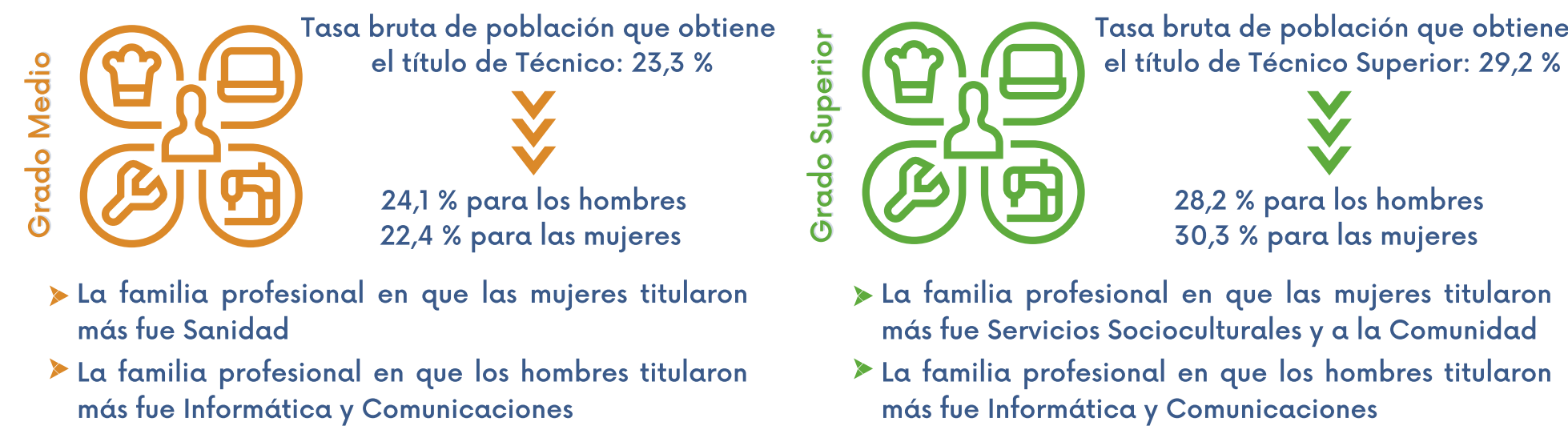
El 67,7 % de la población de 16 años estaba escolarizado en alguna enseñanza de secundaria postobligatoria, mientras que el 26,1 % lo estaba en Educación Secundaria Obligatoria

Bachillerato

Titularon 254.797 estudiantes (el 83,3 % del alumnado de 2.º curso de Bachillerato)



Formación Profesional



Tasa bruta de población: relación porcentual entre el total de estudiantes que finaliza unos estudios y la población de la edad teórica de comienzo del último curso de esos estudios (17 años para FP de Grado Medio y 19 años para FP de Grado Superior)

Seguimiento de la estrategia ET-2020

