



MINISTERIO
DE EDUCACIÓN
Y FORMACIÓN PROFESIONAL

SECRETARÍA DE ESTADO DE EDUCACIÓN

DIRECCIÓN GENERAL DE EVALUACIÓN
Y COOPERACIÓN TERRITORIAL

SUBDIRECCIÓN GENERAL DE COOPERACIÓN
TERRITORIAL E INNOVACIÓN EDUCATIVA

PRÁCTICAS IMPLEMENTADAS EN ESPAÑA PARA EL ALUMNADO CON NECESIDADES ESPECÍFICAS DE APOYO EDUCATIVO (NEAE) EN EL CURSO DE LA PANDEMIA

Subdirección General De Cooperación Territorial
e Innovación Educativa
Área de Inclusión Educativa

Tabla de contenido

PRÁCTICAS IMPLEMENTADAS EN ESPAÑA PARA EL ALUMNADO CON NEAE EN EL CURSO DE LA PANDEMIA.....	3
PROCESO DE ENSEÑANZA APRENDIZAJE	3
ATENCIÓN ESPECIALIZADA.....	4
GRUPOS FOCALIZADOS	5
APOYO SOCIOEMOCIONAL	7
TECNOLOGÍAS DE LA INFORMACIÓN Y LA COMUNICACIÓN	8
COMUNICACIÓN E INFORMACIÓN.....	9
NECESIDADES ASOCIADAS.....	10
FAMILIAS	11
CONVIVENCIA	12
FORMACIÓN DEL PROFESORADO	13
EDUCACIÓN ESPECIAL.....	14
PROGRAMAS	15

PRÁCTICAS IMPLEMENTADAS EN ESPAÑA PARA EL ALUMNADO CON NEAE EN EL CURSO DE LA PANDEMIA

PROCESO DE ENSEÑANZA APRENDIZAJE

- Evaluación inicial para detectar carencias.
- Organización de Grupos de Convivencia Estables con ratio reducida.
- Elaborar planes personalizados de apoyo y recuperación en torno a las competencias clave.
- Intensificar la coordinación con los tutores y el equipo docente.
- Orientaciones al profesorado para la docencia no presencial con el alumnado con necesidades educativas.
- Plan de contingencia con orientaciones específicas para Atención a la Diversidad.
- Materiales curriculares accesibles a todo el alumnado, de acuerdo al DUA (Diseño Universal de Aprendizaje).



[Pictogramas de ARASAAC con normas básicas para prevenir el COVID](#)



[Orientaciones para la docencia no presencial de alumnos NEAE elaboradas por CREENA](#)

ATENCIÓN ESPECIALIZADA

- Priorizar presencialidad en todos los escenarios para asegurar el acceso y la continuidad en el proceso educativo.
- Fomento de la docencia compartida.
- Atención de PT y AL dentro del aula. Dotación extraordinaria de apoyos.
- Actuaciones complementarias de apoyo al alumnado con necesidades educativas especiales derivadas de discapacidad.
- Programas preventivos de estimulación del lenguaje en Infantil.
- Protocolo específico de seguridad e higiene que tenga en cuenta las necesidades específicas del alumnado, entre ellas la señalización, apoyos visuales y organización de mobiliario adecuados, además del manejo de los productos de apoyo utilizados en el entorno educativo.

CARTELES COVID-19 PARA EL AULA
Adaptados con pictogramas.

La infografía está organizada en una cuadrícula de 2x2 con un encabezado y un pie de página. El encabezado muestra un colegio y un virus con un signo de más. El primer cuadrante superior izquierdo muestra 'Separados' con un pictograma de dos niños separados por una línea de puntos. El cuadrante superior derecho muestra 'Separados' con un pictograma de tres personas separadas por líneas de puntos etiquetadas como '1,5 m'. El cuadrante inferior izquierdo muestra 'Tengo cuidado' con un signo de exclamación y 'Uso el codo' con un pictograma de una persona tocando su nariz. El cuadrante inferior derecho muestra 'Uso mascarilla' con un pictograma de una persona con mascarilla y un signo de exclamación. El pie de página muestra 'Uso mascarilla' con un pictograma de una persona con mascarilla y un signo de exclamación.

Creado por Iris Carabal - Avanzandoconemociones.com
Pictogramas de ARASAAC- Arasaac.org

CC BY NC SA

Separados

Separados

Tengo cuidado

Uso el codo

Uso mascarilla

Uso mascarilla

Me lavo las manos

Uso el codo

Uso mascarilla

[Infografía para prevenir la COVID en el aula con pictogramas adaptados de ARASAAC](#)

GRUPOS FOCALIZADOS

- Alumnado con discapacidad auditiva:
 - Uso de pantallas faciales/mascarillas transparentes, ayudas técnicas.
- Alumnado con trastornos de conducta:
 - Espacios de relajación.
- Alumnado con discapacidad motora:
 - Medidas específicas de desinfección de materiales.
- Alumnado con patologías graves:
 - Mantener atención domiciliaria/hospitalaria.
- Alumnado con discapacidad intelectual:
 - Información en lectura fácil.
- Alumnado con discapacidad visual:
 - Intensificar higiene de los materiales, informar recorridos.



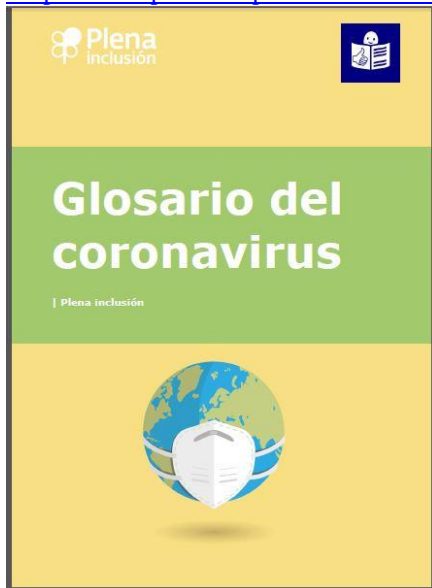
[Propuestas específicas para el alumnado con discapacidad auditiva de la Comunidad de Madrid](#)



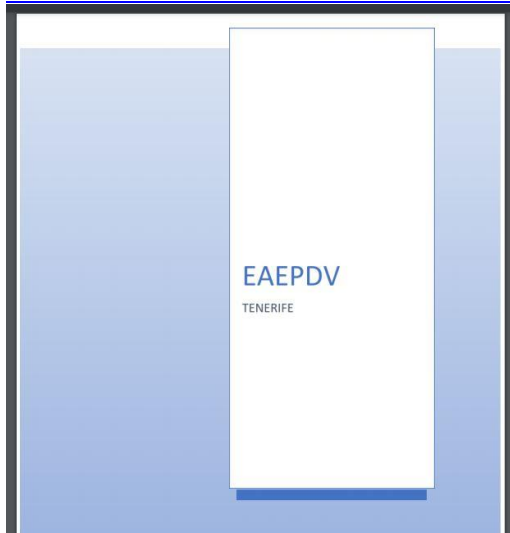
[Propuestas específicas para el alumnado con TEA de la Comunidad de Madrid](#)



[Propuestas específicas para el alumnado con discapacidad motora de la Comunidad de Madrid](#)



[Glosario del coronavirus en lectura fácil elaborado por Plena Inclusión](#)



[Propuestas específicas para alumnado con discapacidad visual elaboradas por el Equipo Específico de Tenerife](#)

APOYO SOCIOEMOCIONAL

- Planes de acogida que incluyen actividades de bienestar emocional.
- Se incluyen planes de educación para la salud y gestión de emociones y conducta en actuaciones transversales.
- Ajuste del plan de tutoría a las nuevas necesidades del alumnado y al incremento de la diversidad.
- Incrementar las intervenciones de orientación educativa, con especial atención a los procesos de transición educativa.
- Los Grupos de Convivencia Estables constituyen un marco que facilita la socialización.
- Hay Comunidades que dan lugar preferente en sus webs al acompañamiento socioemocional
 - NAVARRA: «Guía de acompañamiento emocional».
 - MURCIA: «Volvamos + cercanos».
 - CANARIAS: «Plan de acogida al alumnado de Infantil y Primaria».



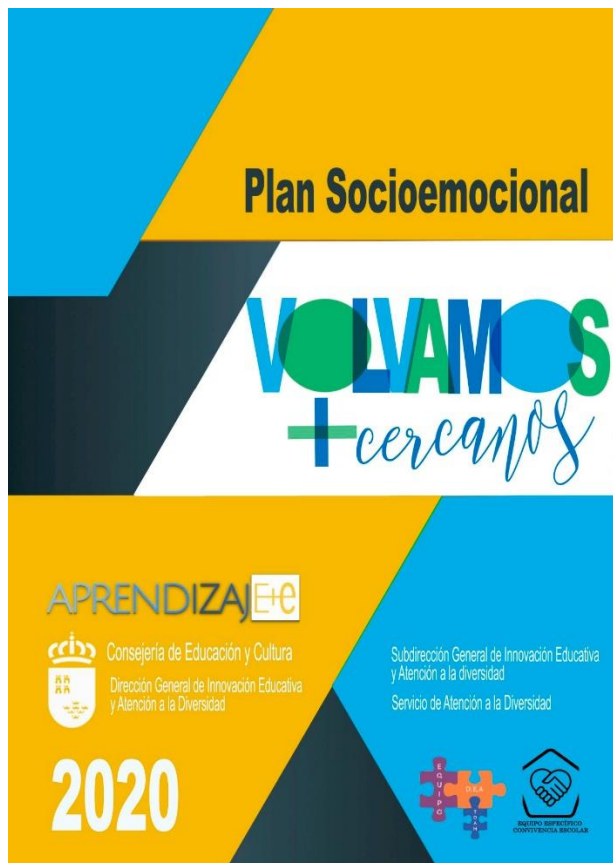
[Guía para el acompañamiento emocional de la Comunidad Foral de Navarra](#)



[Plan de Acogida al alumnado de Infantil y Primaria tras el desconfiamento del Gobierno de Canarias](#)

TECNOLOGÍAS DE LA INFORMACIÓN Y LA COMUNICACIÓN

- Plan de refuerzo de la competencia digital:
 - Trabajo con el alumnado en las primeras semanas del curso para detectar el nivel de competencia digital.
 - Acceso a las herramientas tecnológicas, material tecnológico adaptado...
- Inventario de recursos informáticos y previsión de necesidades.
- Dotación específica adaptada y accesible de soportes tecnológicos a los centros y servicio de préstamo.
- Planes de formación básica a las familias.
- Garantizar la accesibilidad en todos los formatos.



[Plan de apoyo socioemocional Volvamos +cercaños de la región de Murcia](#)



[Recursos para el aprendizaje en línea: atención a la diversidad del INTEF](#)

COMUNICACIÓN E INFORMACIÓN

- Señalización, Cartelería e Infografías en los centros educativos.
- Explicar la situación actual de la escuela según el nivel de comunicación de cada alumno teniendo en cuenta:
 - Lectura fácil.
 - Panel de comunicación.
 - Gestos, lenguaje de signos, sistemas aumentativos de comunicación, etc.
- El Ministerio de Educación y Formación Profesional y las Comunidades Autónomas han elaborado guías informativas.
- También desde el movimiento asociativo se han publicado guías y documentos de apoyo a familias y centros escolares:
 - [Guía rápida para una vuelta segura a la escuela \(Plena inclusión España\)](#)
 - [Guía práctica para el apoyo al alumnado con discapacidad auditiva en contexto COVID-19 \(Fiapas\)](#)
 - [Decálogo de medidas COVID para centros educativos \(ONCE\)](#)



[Modelos de cartelería para centros educativos de la Xunta de Galicia](#)



[Cartelería de la Consejería de Educación y Cultura de la Comunidad Autónoma de la Región de Murcia](#)

NECESIDADES ASOCIADAS

- Detectar nuevas necesidades derivadas de la especial situación de pandemia que se añaden a las necesidades específicas de apoyo educativo previas del alumnado:
 - Vulnerabilidad social (familias en riesgo de pobreza, víctimas de la violencia en el entorno familiar, desconexión de la escuela...).
 - Vulnerabilidad de salud (evitar estigmatización).
- Se han atendido a través de:
 - Coordinación con entidades sociales que atienden a familias, colectivos...
 - Préstamo de materiales.
 - Control del absentismo.
 - Refuerzo programa de becas.

Los virus no discriminan, las personas tampoco deberíamos hacerlo

El miedo a la pandemia de COVID-19 puede generar situaciones de hostilidad en la sociedad haciendo que sea aún más difícil frenar el virus. La ciencia nos dice que somos más fuertes frente a las epidemias cuando detenemos el estigma y la discriminación. Aquí tienes algunas propuestas para hacerlo:

- Recuerda que el COVID-19 no entiende de procedencias, de etnias, ni de edades, el virus infecta a todas las personas
- Tenemos la responsabilidad de contribuir como podamos a frenar la pandemia, pero nadie es culpable de tener COVID-19. Piensa que algunas de estas personas han podido infectarse realizando labores esenciales para nuestras vidas y bienestar
- El miedo y la información errónea favorecen el estigma y la discriminación. Utiliza y comparte información de fuentes fiables e institucionales como la Organización Mundial de la Salud, el Ministerio de Sanidad o las Consejerías de Sanidad
- Corrige de forma educada aquellos mensajes que en tu entorno favorecen la estigmatización y discriminación de determinados grupos de la población o de las personas con COVID-19
- Muestra comprensión con quienes tienen COVID-19 y con los grupos más afectados y vulnerables
- Evita discriminar y ayuda a las personas a las que los profesionales sanitarios han recomendado hacer cuarentena o aislarse, están haciendo lo correcto para protegernos
- Mantener un comportamiento cívico y solidario es ahora más importante que nunca

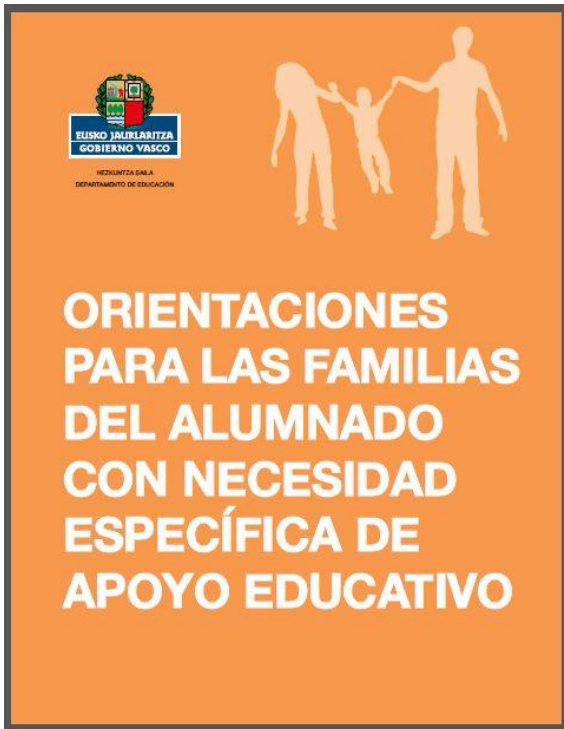
1 marzo 2021
Consulta fuentes oficiales para informarte
www.mschs.gob.es @sanidadgob

GOBIERNO DE ESPAÑA
MINISTERIO DE SANIDAD

[Infografía del Ministerio de Sanidad](#)

FAMILIAS

- Orientación y formación a familias ante diversos escenarios educativos, sobre:
 - Estrategias personales de afrontamiento.
 - Optimizar la gestión emocional.
 - Hábitos saludables.
 - Organización de tiempos y rutinas escolares.
 - Manejo de las tecnologías dirigidas a las familias.
- Documentos tipo:
 - [Orientaciones para las familias del alumnado con necesidad específica de apoyo educativo \(Gobierno Vasco\)](#)
 - [Lo que los padres deben saber \(UNICEF\)](#)
- Mantener actualizados los canales de comunicación, que han de ser bidireccionales.



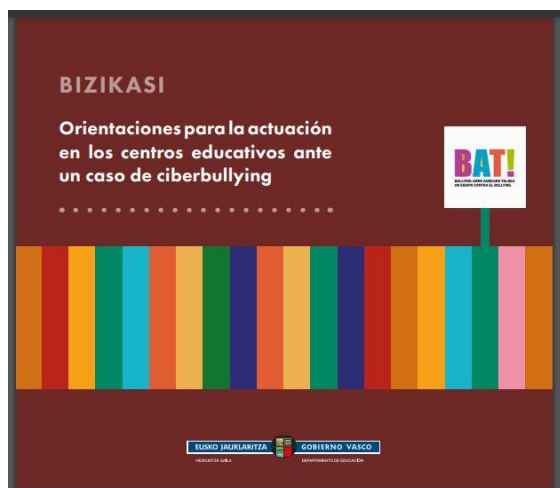
[Orientaciones a las familias del alumnado con necesidad específica de apoyo educativo del Departamento de Educación del Gobierno Vasco](#)



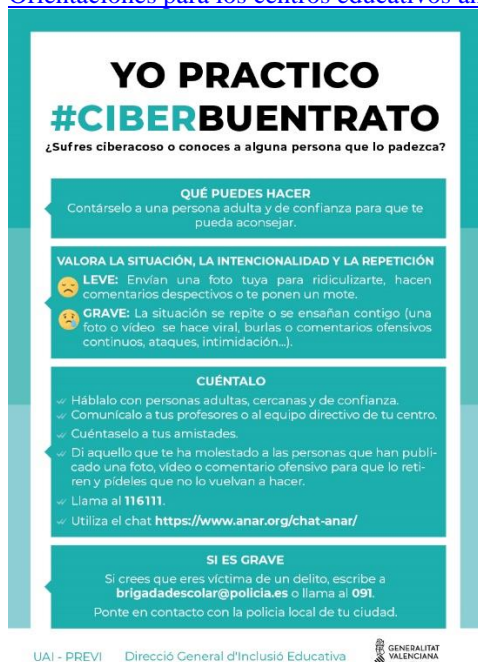
[COVID-19: Lo que los padres deben saber. Guía de UNICEF](#)

CONVIVENCIA

- Ajustes del plan de convivencia del centro a las nuevas necesidades del alumnado y al incremento de la diversidad.
- Sensibilización de la Comunidad Educativa a través de acciones informativas y formativas para dar a conocer las barreras, y pautas de intervención en el alumnado con necesidades específicas de apoyo educativo.
- Algunas Comunidades destacan el programa de prevención del acoso, el ciberacoso y la violencia doméstica.
 - Iniciativa Bizikasi (Gobierno Vasco).
 - Yo practico #ciberbuentrato (Generalitat Valenciana).



[Orientaciones para los centros educativos ante un caso de ciberbullying del Gobierno Vasco](#)



[Campana Yo practico ciberbuentrato de la Generalitat Valenciana](#)

FORMACIÓN DEL PROFESORADO

- Formación en aspectos de atención a la diversidad:
 - Metodologías didácticas y organizativas según los escenarios que se presenten.
 - Asesoramiento en la acción tutorial y en el plan de acogida.
 - Formación para optimizar la gestión emocional.
 - Detección de necesidades.
- Asesorar al profesorado en programas y aplicaciones tecnológicas adaptados al alumnado con necesidades educativas.

Rutinas emocionales para incluir en tus clases
centroformacionprofesorado.castillalamancha.es/

¿Cómo se sienten mis alumnos?, ¿En qué les puedo ayudar hoy?, ¿Será importante este aprendizaje para su situación actual?

ANTES DE ENVIAR MIS TAREAS

- FEED BACK**
Preguntas previas: ¿Cómo estáis?, ¿Qué necesitáis?
Lluvia de ideas: ¿Cómo complementáis estas tareas?, ¿Qué os lleváis de lo aprendido?
- ADAPTACIÓN**
Textos, libros, problemas... sobre situaciones similares donde afloran emociones y formas de afrontarlas.
Oportunidad para fomentar actividades lúdicas y experimentales con su familia.
- SELECCIÓN**
Tiempos flexibles de entrega
Foros de ayuda y acompañamiento
Actividades impredecibles, NO REPETITIVAS

TAREAS EMOCIONANTES

- TUTORÍAS COLECTIVAS**
Sobre estados de ánimo: Necesidades, inquietudes, intereses, miedos...
- VIDEO CONFERENCIAS**
Intercambios de información sobre aspectos emocionales de los alumnos.
- TAREAS DE GRUPO**
Grupos de "expertos emocionales"
Monográficos sobre habilidades sociales.
- TAREAS ACUMULATIVAS**
Libros viajeros online
Cuestionarios sobre "Termómetro emocional".

"...y cuando esto acabe, iré a abrazarte de manera infinita..."

[Plan de formación al profesorado en apoyo y acompañamiento emocional de la Junta de Castilla-La Mancha](#)

educ@conTIC
el uso de las TIC en las aulas

GOBIERNO DE ESPAÑA
MINISTERIO DE EDUCACIÓN, CULTURA Y DEPORTE

intef

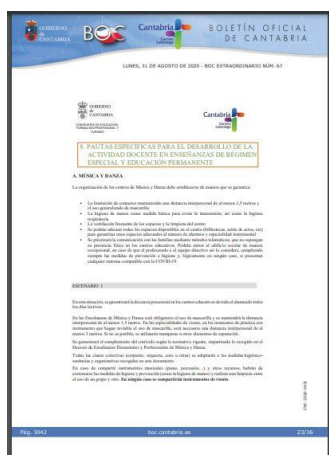
[Inicio](#) [Blog](#) [Catálogo TIC](#) [Destacados](#) [Síguenos](#)

[Inicio](#) » [Blog](#) » [Recursos TIC para Necesidades Educativas Especiales](#)

[Recursos TIC para Necesidades Educativas Especiales del INTEF](#)

EDUCACIÓN ESPECIAL

- Priorizar presencialidad en todos los escenarios.
- Información y acogida a familias y alumnado según calendario estructurado. Recuperación emocional y social.
- Primeras semanas actividades para el uso de medios informáticos.
- Servicio de préstamo de materiales y ayudas técnicas.
- Las medidas pedagógicas insisten en que se ha de realizar la actividad docente y los apoyos habituales (fisioterapia, estimulación...) con la máxima normalidad, se garantizará la prestación de los servicios a todo el alumnado que lo precise de forma ambulatoria en el propio centro educativo.
- Las medidas de higiene y seguridad van dirigidas a permitir el desarrollo de la actividad de enseñanza-aprendizaje en un contexto seguro:
 - Ventilación, desinfección de los materiales y espacios.
 - Pautas que deben seguir los profesionales cuya intervención implica contacto físico, equipos de protección y mascarillas, necesidades de contacto y afecto.
 - Asegurar más los grupos estables, patios escalonados.
 - Aseos asignados a grupos, control del uso de carros...
 - Ampliación de rutas de transporte escolar.
- Los Centros de Educación Especial funcionarán como centros proveedores de recursos en las comunidades que así lo tienen establecido.



[Protocolo general de organización para el desarrollo de la actividad educativa de la Comunidad Autónoma de Cantabria](#)

ESCUENARIO II.

Educación Especial

- 5.545 alumnos comenzarán el 8 de septiembre en 69 centros
- Los padres decidirán teniendo en cuenta el criterio médico la asistencia de sus hijos a los centros
- **Presencialidad de todos los alumnos**
- **Grupos de convivencia entre 6-8 (EBO) o 15 alumnos (TVA)**
- Entradas y salidas escalonadas
- **Incremento de autobuses escolares** y adecuación de horarios
- Ventilación de los autobuses antes y después de su uso
- Medidas extraordinarias de limpieza de los vehículos
- **PCRs para todo el profesorado y el alumnado de educación especial** al inicio de curso de todos los cursos
- **Tests de anticuerpos COVID-19 para profesorado y alumnado** de forma periódica
- **Coordinador COVID-19** por centro
- **Protocolo de detección y seguimiento** casos de COVID-19
- **Relación directa del coordinador COVID** de los centros escolares con el personal de Dirección General de Salud Pública para seguimiento de casos

[Comienzo de las clases curso 2020-21 Consejería de Educación y Juventud de la Comunidad de Madrid](#)

PROGRAMAS

- PROA+: Programa para la orientación, avance y enriquecimiento educativo en la situación de emergencia educativa del curso 2020-21 provocada por la pandemia de la COVID-19. Contempla un catálogo de actuaciones, elegibles por cada centro en función de sus objetivos, características y necesidades.
 - Línea de actuación III: Plan de acompañamiento, motivación y refuerzo escolar personalizado para el alumnado con necesidades específicas de apoyo educativo.
- Programa «Educa en digital» convenio entre el Ministerio de Educación y Formación Profesional, el Ministerio de Asuntos Económicos y Transformación Digital y Red.es para poner en marcha el programa Educa en Digital con el objetivo de apoyar la transformación digital de la educación en España.



[Programa para la Orientación, Avance y Enriquecimiento Educativo PROA+ del Ministerio de Educación y Formación Profesional](#)