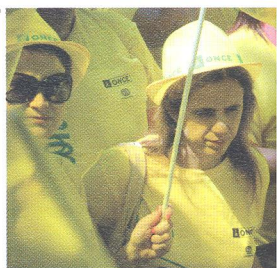


# SUMARIO

## 4 SON NOTICIA

La campaña **del Plan no te rindas nunca** consigue el **Sol de Bronce** en el Festival Iberoamericano de la Publicidad. Más de **200 jóvenes con discapacidad obtienen un contrato laboral** en los cuatro primeros meses de ejecución del Plan, en el que se han inscrito 1.300 jóvenes.

**10 ANIVERSARIO 75/25**  
La ONCE y su Fundación inundan de ilusión Madrid. Cien mil personas tiñen de amarillo las calles en el aniversario de la marca más social de España.



## 14 EN PRIMER PLANO

**Innovación social en discapacidad.**  
Europa quiere que la innovación sea una patente también en lo social. Fundación ONCE desde su creación en 1988 ha estado en vanguardia de la innovación social en discapacidad.

**20 EUROPA**  
Entrevista con **Lieve Franzen**, directora de Políticas Sociales y Europa 2020 de la Comisión Europea.

**El vicepresidente de la Comisión Europea Antonio Tajani** reconoce el modelo social de la ONCE y su Fundación.

Un **grupo de parlamentarios** de la Comisión de Asuntos Sociales **visita las instalaciones de FLISA** en Madrid.



**26 FORMACIÓN**  
Entrevista con **Isabel Martínez Lozano**, comisionada de Fundación ONCE para la Universidad, Juventud y Planes Especiales.  
**Europa Press** y **Servimedia**, agencias inclusivas.



## 30 RSE-D

Nueva herramienta de la Administración para la contratación pública responsable.



## 34 EMPLEO

**Los sueldos de la discapacidad**, un 10 por ciento menores que la media. Así lo revela un informe del Instituto Nacional de Estadística. **El Plan ADOP Empleo** comienza a dar sus frutos en contratos para deportistas paralímpicos. El **Club Excelencia en Gestión** conoce el modelo social de la ONCE y su Fundación.

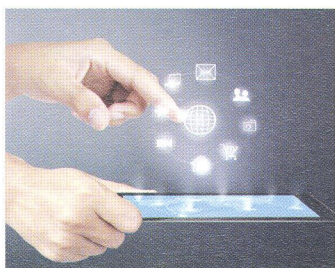


## 40 FORO INSERTA

El Foro Inserta Responsable presenta el libro '**Once buenas prácticas**' y el sello **Bequal**.

## 42 ON LINE

Nueva aplicación para tabletas **al servicio del empleo con apoyo**.



## 44 ESPACIO INSERTA

**Sodexo, Gas Natural y Geriatros** firman sendos convenios Inserta para la inserción laboral directa e indirecta de personas con discapacidad en sus plantillas.

## 48 PROTAGONISTA

**Pedro Sánchez Carnicer** o la incorporación del talento al mundo laboral.

