

- 3** Editorial
- 5** Punt de vista
- 6** D'arreu

8 CENTRE D'INTERÈS

Les noves migracions internacionals JORDI SABATER
Cercar refugi, trobar hospitalitat? M. DEL CARMEN DE LA FUENTE
Testimonis SAID BELAL | MARC CARBONELL
L'atenció als adolescents i joves que migren sols JORDI SÀLVIA
El lleure educatiu com a element d'inclusió VERO PALASÍ
Testimonis BADIA BOUKTA | DAOUUD KHAYI
Recursos audiovisuals
Lectures recomanades per MARIA ELIAS

18 L'ENTREVISTA

Ignasi Eiriz

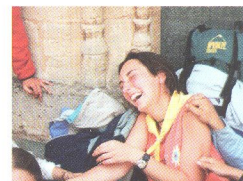
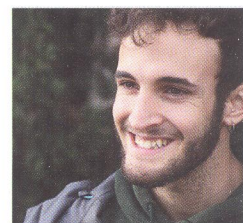
FUNDADOR D'ETHICAL TIME

22 CAIXA D'ESTRIS

FITXES / RECOMANEM / EL MANUAL Els jocs de taula: els grans oblidats a l'educació en el lleure_RICARD FONTCUBERTA / **EN RUTA** Ruta per la Serra de Montgrony_JORDI SAN MATEO

38 EN MOVIMENT

PASSA-HO / VA D'ESPLAI / ELS RACONS DE... Maria Antònia Bosch



En aquest número...

En els últims anys els processos migratoris estan molt presents en el nostre dia a dia però també ens trobem amb les posicions molt marcades dels països receptors on s'ha notat un increment dels discursos xenòfobs generant rumors que s'han establert com a certs en l'imaginari de la societat. I què podem fer des del lleure? Sabem acollir? Hi reflexionarem al centre d'interès. A l'entrevista central parlarem amb Ignasi Eiriz, un emprenedor social de 20 anys que ha creat la plataforma Ethical Time i que ha passat pel Centre d'Esplai La Geltrú. Al manual parlarem sobre els jocs de taula a l'educació en el lleure. La ruta ens porta a la serra de Montgrony, al Ripollès. Al racons us presentem a la Maria Antònia Bosch, directora del Club d'Esplai Jovent, de Palma de Mallorca.

